

**HINWEISE**

- Alle Komponenten des gesis® Systems dürfen nur von geschulten Elektrofachkräften installiert, in Betrieb genommen und gewartet werden.
- Personal, das diese Komponenten installiert, in Betrieb nimmt oder wartet, muss diese Anleitung gelesen und verstanden haben.
- Die einschlägigen Normen, Richtlinien, Vorschriften und Bestimmungen des jeweiligen Landes sind zu beachten.
- Ggf. erforderliche Schutzmaßnahmen und Schutzeinrichtungen müssen den gültigen Vorschriften entsprechen.
- Beschädigte Produkte dürfen weder installiert noch in Betrieb genommen werden.
- Im Falle eines Defekts senden Sie die Komponente zurück an Wieland Electric.
- Verwenden Sie keine Komponenten von Drittherstellern. Für Schäden, die aus Kombination mit Komponenten von Drittherstellern resultieren, wird keine Gewährleistung übernommen.
- Bewahren Sie diese Anleitung für spätere Eingriffe gut auf.

**ACHTUNG**

- Keine Verwechslungsgefahr mit Systemen gemäß IEC 60309, IEC 60320 oder IEC 60906 bzw. mit nationalen Stecker- und Steckdosensystemen für den Hausgebrauch.
- Verwechselbarkeit zwischen Installationssteckverbindersystemen verschiedener Hersteller wird nicht automatisch durch Übereinstimmung mit der EN 61535 verhindert.
- Die Kompatibilität mit Produkten von Fremdherstellern kann nicht gewährleistet werden.
- Installationssteckverbinder sind kein Ersatz für nationale Stecker- / Steckdosensysteme für den Hausgebrauch.
- In leicht zugänglichen Bereichen müssen ungenutzte Steckverbindungen mit Verschlussstücken versehen werden.

**1 Zugentlastungsbereich und Anschlussquerschnitt**

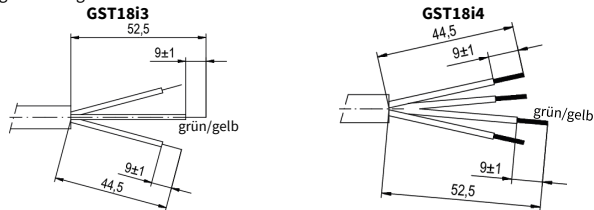
GST18i3	Standard Zugentlastung (92.93x.0x53.x):	ZE-Bereich	7,8 – 10,3 mm
GST18i4	Standard Zugentlastung (92.94x.0x53.x):	ZE-Bereich	9,5 – 11,5 mm

Allgemein:

- Ein oder zwei Anschlüsse pro Pol.
- Anschlussquerschnitt starr 0,75 ... 2,5 mm<sup>2</sup>
- Anschluss feindrätig nur mit Aderendhülse, Anschlussquerschnitt 0,75 ... 1,5 mm<sup>2</sup>
- Aderendhülse mit Wieland-Presszange anbringen (Best.-Nr. 95.101.1300.0).
- Verwenden Sie Aderendhülsen mit Kragen.
- Bei feindrätigen Leitungen 1,5 mm<sup>2</sup> mit Aderendhülsen kann nur eine Leitung pro Kontakt eingeführt werden.

**2 Abmantel- und Abisolierlängen**

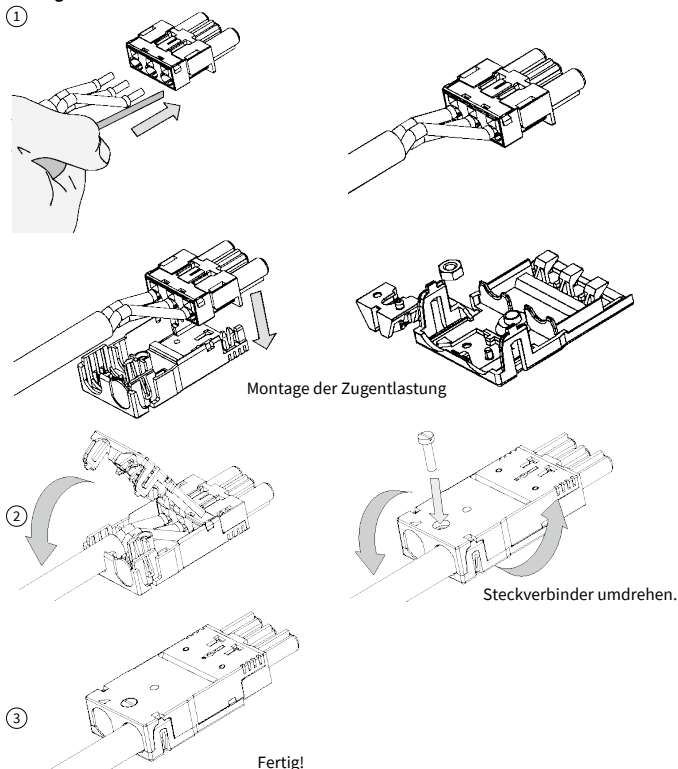
Alle folgenden Angaben in mm.



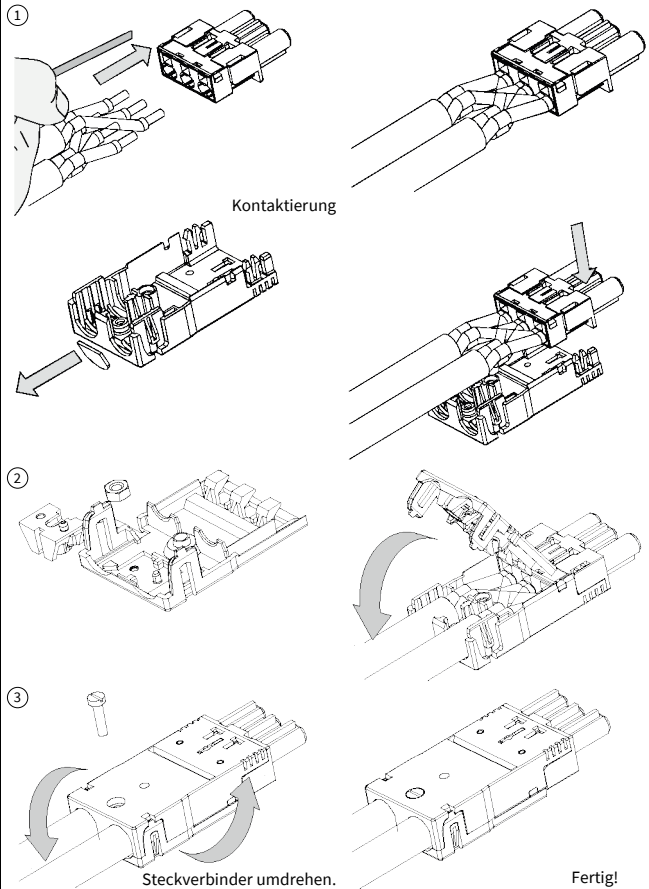
**3 Montage am Beispiel GST18i3**

Gehen Sie bei 4-poligen Steckverbindern identisch vor. Beachten Sie die Polbelegung.

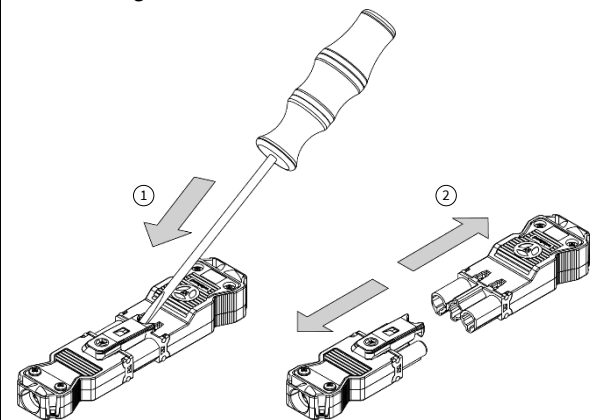
**Montage von einem Kabel**



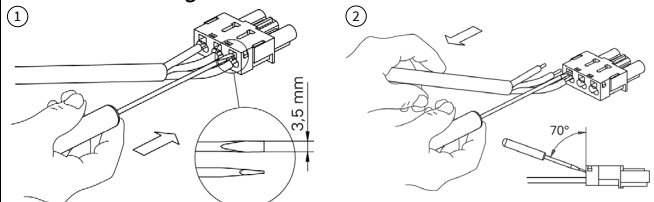
**Montage von zwei Kabeln**



**4 Demontage**



**5 Leiterdemontage**



**HINWEIS**

Schraubendreher für Klemmstellen mit Federkraft; Schneide DIN 5264 A, 0,6 × 3,5 geschliffen.

**NOTE**

- All gesis® components may only be installed, commissioned and serviced by qualified electricians.
- Persons who install, operate or maintain this device must have read and understood these instructions.
- The relevant standards, guidelines, regulations and provisions of the respective country must be observed.
- Protective measures and mechanisms must correspond to applicable regulations.
- Damaged products may neither be installed nor operated.
- In case of a defect, please return the component to Wieland Electric.
- Never use components from third-party manufacturers. No guarantee shall be offered for damage resulting from a combination with third-party components.
- Please keep these instructions in a safe place for later reference.

**CAUTION**

- No hazardous interchangeability with systems based on IEC 60309, IEC 60320, IEC 60906 and with national male and socket systems for home use.
- Interchangeability between installation connector systems from different manufacturers is not automatically prevented by compliance with EN 61535.
- Compatibility with products from other manufacturers cannot be guaranteed.
- Installation connectors do not replace national household connector system.
- In easily accessible areas, unused connectors must be fitted with closing pieces and the test openings must be closed off with the molded cover.

**1 Strain relief area and connector cross sections**

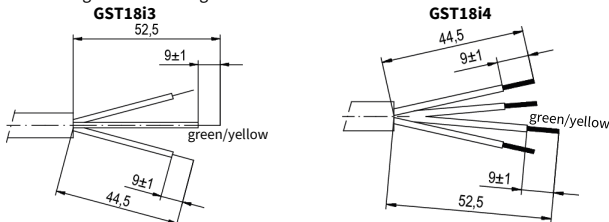
GST18i3	Standard strain relief	(92.93x.0x53.x):	SR area	7.8 – 10.3 mm
GST18i4	Standard strain relief	(92.94x.0x53.x):	SR area	9.5 – 11.5 mm

In general:

- One or two connections per pole.
- Connector cross-section rigid 0.75 ... 2.5 mm<sup>2</sup>
- Connection for fine-stranded only with cable end sleeve, connector cross-section 0.75 ... 1.5 mm<sup>2</sup>
- Attach the cable end sleeve with Wieland crimping tool (order no. 95.101.1300.0).
- When using fine-stranded cables 1.5 mm<sup>2</sup> with cable end sleeves, only one conductor per contact can be connected.

**2 Sheath stripping and insulation removal lengths**

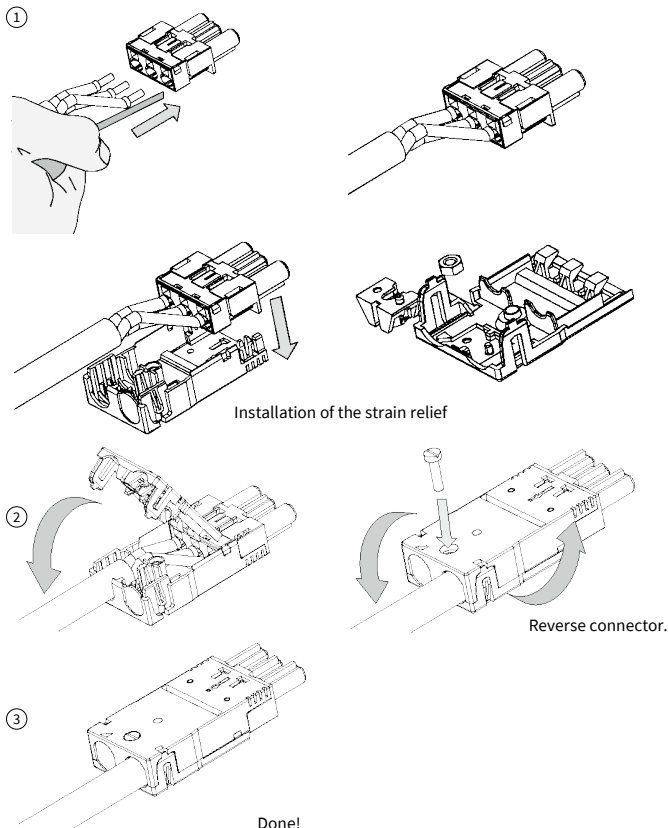
All of the following information is given in mm.



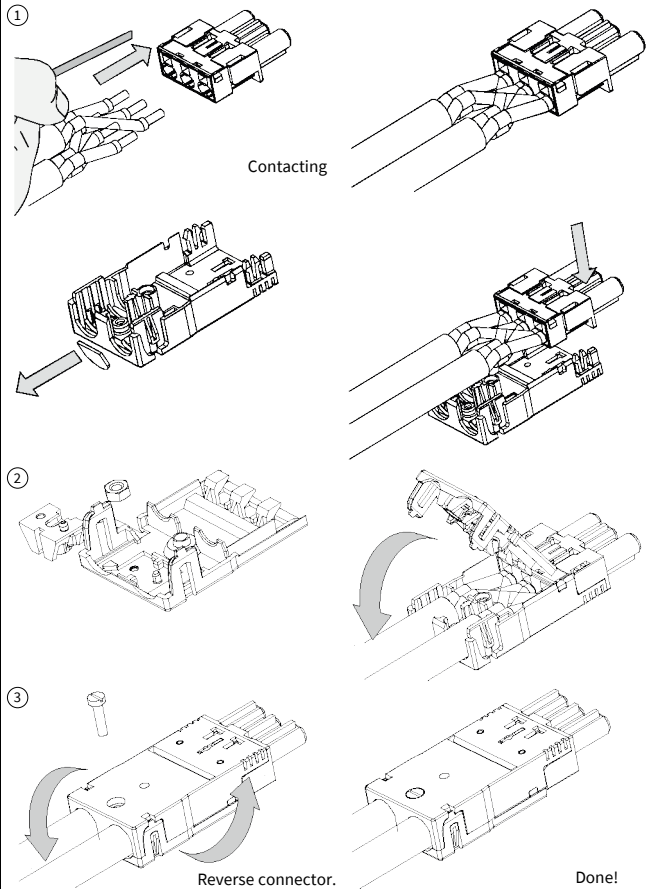
**3 Installation with GST18i3 as example**

Proceed in the same way for 4-pole connectors.  
 Mind the correct pole assignment.

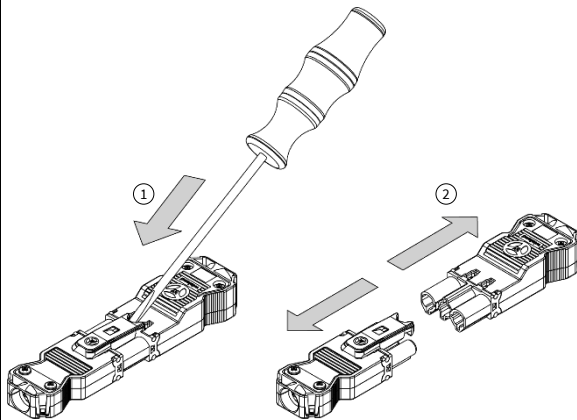
**Installation of one cable**



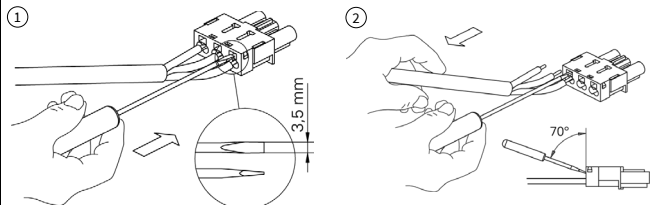
**Installation of two cables**



**4 Removal**



**5 Disconnect the conductors**



**NOTE**

Screwdriver for spring clamps, edge acc. to DIN 5264 A, 0.6 × 3.5 de-burred.