



ЗМІСТ

ВЕНТИЛЯТОРИ ДЛЯ СХОВИЩ ТА ПРОТИРАДІАЦІЙНИХ УКРИТТІВ

ERV-2,5 вентилятор електроручний для укриттів високонапірний	2
ERV-2,8 вентилятор електроручний для укриттів високонапірний	4
ERV-3,15 ERV-4 вентилятори електроручні для укриттів	6

КЛАПАНИ ДЛЯ СХОВИЩ ТА ПРОТИРАДІАЦІЙНИХ УКРИТТІВ

K-RB клапан круглий витратомір-відсікач	8
K-BB клапан прямокутний витратомір-відсікач	9
K-B клапан витратомір	10
K-G клапан здвоєний герметичний	11

КОМПАНІЯ ЗАЛИШАЄ ЗА СОБОЮ ПРАВО БЕЗ ПОПЕРЕДЖЕННЯ
ЗМІНЮВАТИ КОНСТРУКЦІЮ ТА КОМПЛЕКТАЦІЮ, ЗБЕРІГАЮЧИ ПРИ ЦЬОМУ ЇЇ СПОЖИВЧІ ВЛАСТИВОСТІ

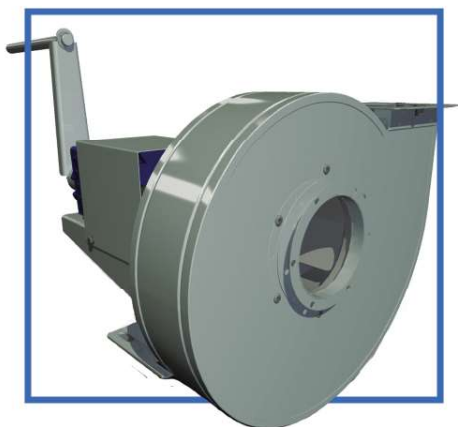
Редакція від 19. 08. 2022 р.



ВЕНТИЛЯТОРИ ДЛЯ СХОВИЩ ТА ПРОТИРАДІАЦІЙНИХ УКРИТТІВ

ERV-2,5

ВЕНТИЛЯТОР ЕЛЕКТРОРУЧНИЙ ДЛЯ УКРИТТІВ ВИСОКОНАПІРНИЙ



ERV-2,5

- ▶ вентилятор електроручний
- ▶ діаметр робочого колеса

- ▶ вентилятори призначаються для роботи в системах припливної та витяжної вентиляції, працюють як від електричної мережі, так і від ручного приводу;
- ▶ застосовується для систем вентиляції сховищ та протирадіаційних укриттів, а також для вентиляції колодязів та інших інженерних споруд;
- ▶ низький рівень шуму;
- ▶ в системах з паралельною роботою кількох вентиляторів;
- ▶ з назад загнутими лопатками;
- ▶ температурний діапазон переміщуваного середовища варіюється від -20°C до $+40^{\circ}\text{C}$;
- ▶ вентилятор може експлуатуватися в умовах помірного (Y), клімату 2-ї категорії розміщення (Y2) по ГОСТу 15150;
- ▶ Клас захисту електродвигунів IP54.

ERV-2,5 складається з трьох основних частин: вентилятора, редуктора з рукояткою та електродвигуна.

Вентилятор ERV-2,5 має робоче колесо лівого обертання із загнутими назад лопатками спеціальної форми, що забезпечують високий КПД та низький шум.

Вентилятор виготовляється з вуглецевої сталі з порошковим покриттям згідно каталогу RAL 7016.

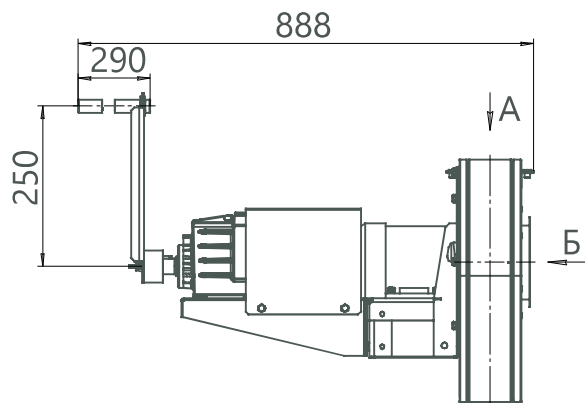
Спиральний корпус – не поворотний.

Вентилятори комплектуються стандартними 3-фазними асинхронними одношвидкісними двигунами.

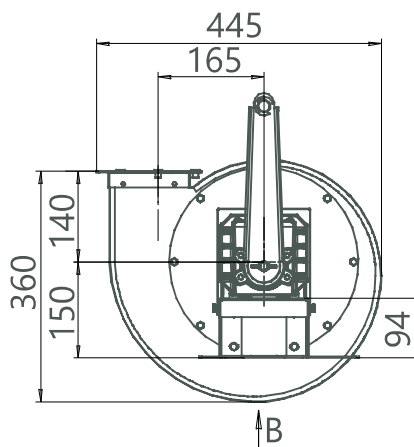
Редуктор має автоматичну муфту перемикання з ручного приводу на електричний та з електричного на ручний.

ДОДАТКОВА КОМПЛЕКТАЦІЯ:

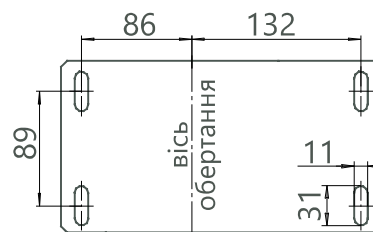
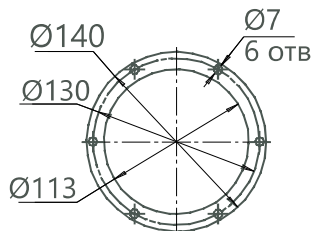
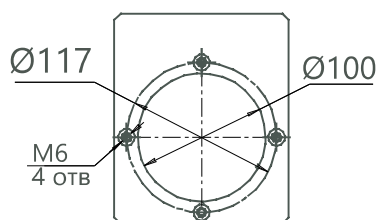
- ▶ К-В клапан круглий витратомір.



вид А



вид В

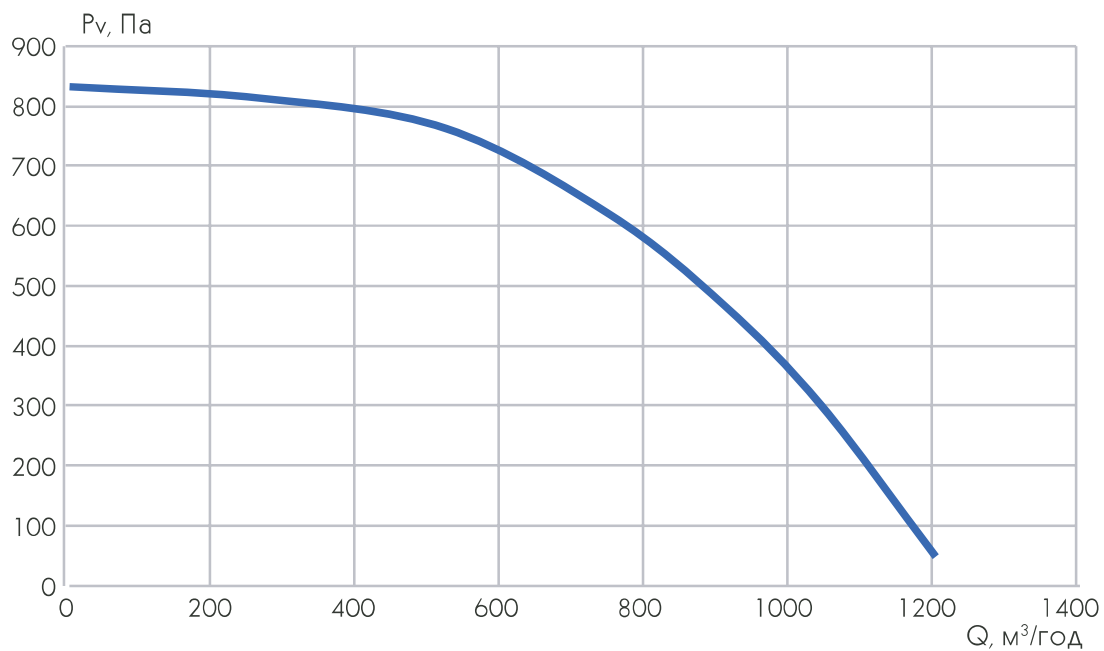




ХАРАКТЕРИСТИКИ	ERV-2,5		
Діаметр робочого колеса	2,5		
Продуктивність, м³/год	450	400	300
Повний тиск, Па	760	790	810
Потужність електродвигуна, кВт	0,25		
Частота обертання, об/хв	3 000		
Потужність на рукоятці, Вт	103	125	117
Зусилля на рукоятці, Н	90	110	115

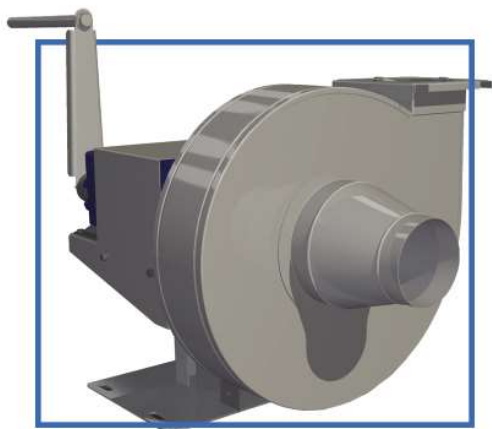
Продуктивність при роботі електричного приводу, або ручного приводу зі швидкістю обертання двигуна/рукоятки - 3 000/45 об/хв.

АЕРОДИНАМІЧНІ ХАРАКТЕРИСТИКИ



ERV-2,8

ВЕНТИЛЯТОР ЕЛЕКТРОРУЧНИЙ ДЛЯ УКРИТТІВ ВИСОКОНАПІРНИЙ



ERV-2,8

- ▶ вентилятор електроручний
- ▶ діаметр робочого колеса

- ▶ вентилятори призначаються для роботи в системах припливної та витяжної вентиляції, працюють як від електричної мережі, так і від ручного приводу;
- ▶ застосовується для систем вентиляції сховищ та протирадіаційних укриттів, а також для вентиляції колодязів та інших інженерних споруд;
- ▶ низький рівень шуму;
- ▶ в системах з паралельною роботою кількох вентиляторів;
- ▶ з назад загнутими лопатками;
- ▶ температурний діапазон переміщуваного середовища варіюється від -20° С до +40° С;
- ▶ вентилятор може експлуатуватися в умовах помірного (У), клімату 2-ї категорії розміщення (У2) по ГОСТу 15150;
- ▶ Клас захисту електродвигунів IP54.

ERV-2,8 складається з трьох основних частин: вентилятора, редуктора з рукояткою та електродвигуна.

Вентилятор ERV-2,8 має робоче колесо лівого обертання із загнутими назад лопатками спеціальної форми, що забезпечують високий КПД та низький шум.

Спіральний корпус – не поворотний.

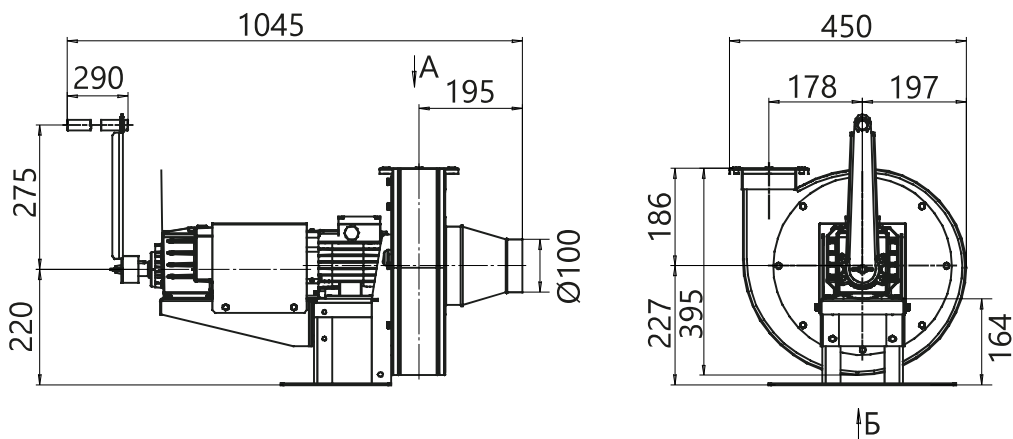
Вентилятор виготовляється з вуглецевої сталі з порошковим покриттям згідно каталогу RAL 7016.

Вентилятори комплектуються стандартними 3-фазними асинхронними одношвидкісними двигунами.

Редуктор має автоматичну муфту перемикання з ручного приводу на електричний та з електричного на ручний.

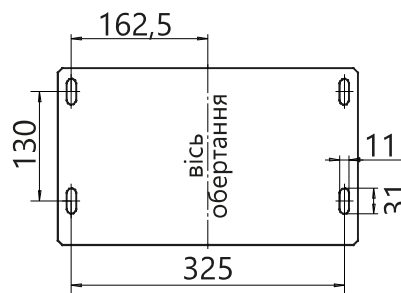
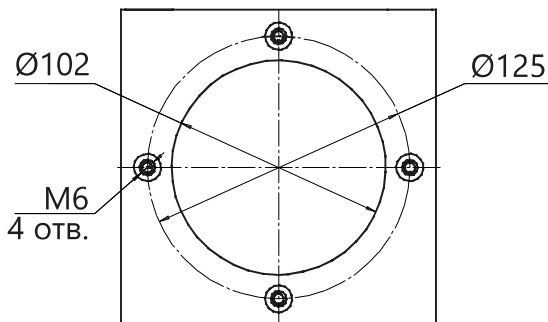
ДОДАТКОВА КОМПЛЕКТАЦІЯ:

- ▶ **K-RB** клапан круглий витратомір-відсікач



вид А

вид Б

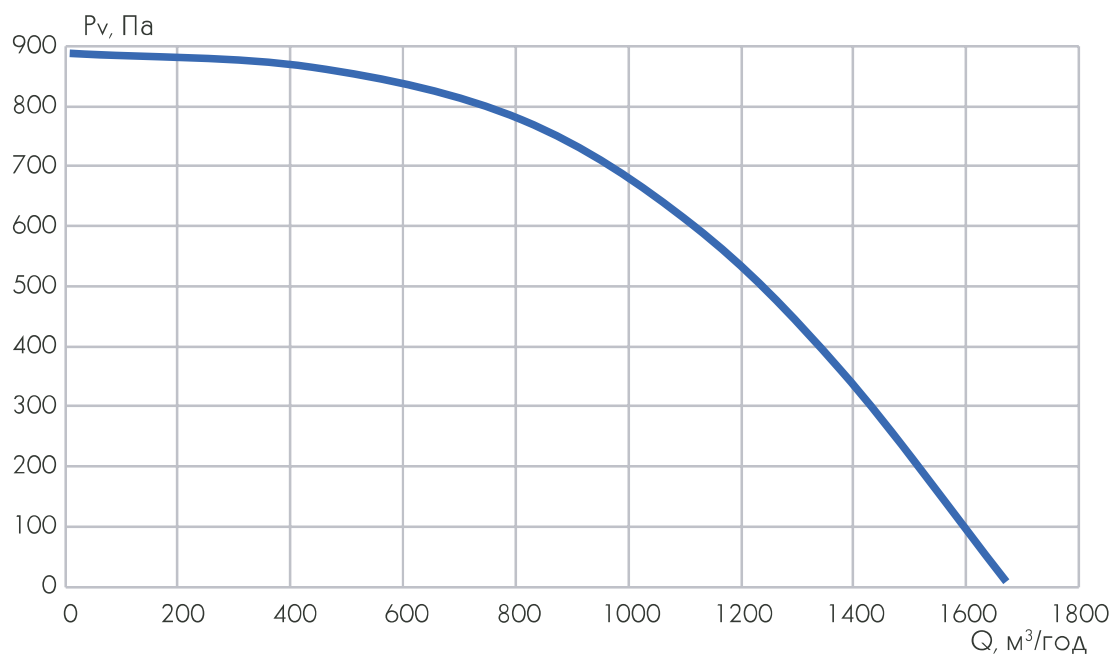




ХАРАКТЕРИСТИКИ	ERV-2,8	
Діаметр робочого колеса	2,8	
Продуктивність, м³/год	300	600
Повний тиск, Па	880	860
Потужність електродвигуна, кВт	0,55	
Частота обертання, об/хв	3 000	
Потужність на рукоятці, Вт	117	103
Зусилля на рукоятці, Н	115	90

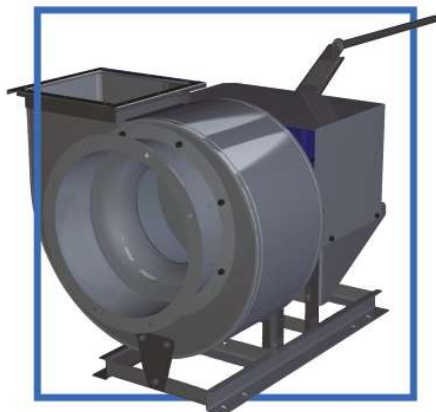
Продуктивність при роботі електричного приводу, або ручного приводу зі швидкістю обертання двигуна/рукоятки - 3 000/45 об/хв.

АЕРОДИНАМІЧНІ ХАРАКТЕРИСТИКИ



ERV-3,15; ERV-4

ВЕНТИЛЯТОР ЕЛЕКТРОРУЧНИЙ ДЛЯ УКРИТТІВ



- ▶ вентилятори призначаються для роботи в системах припливної та витяжної вентиляції, працюють як від електричної мережі, так і від ручного приводу;
- ▶ застосовується для систем вентиляції сховищ та протирадіаційних укриттів, а також для вентиляції колодязів та інших інженерних споруд;
- ▶ вентилятори можуть додатково комплектуватися гнучкими вставками, віброопорами та клапаном витратомір-відсікач К-ВВ;
- ▶ температурний діапазон переміщуваного середовища варіюється від -20° С до +40° С;
- ▶ вентилятор може експлуатуватися в умовах помірного (У), клімату 2-ї категорії розміщення (У2) по ГОСТу 15150;
- ▶ вентилятори використовуються для переміщення повітря і інших газових сумішей зі змістом пилу і твердих домішок не більше 100 мг/м³ і липких речовин, що не містять, і волокнистих матеріалів.

Конструкція складається з трьох основних частин: вентилятора, редуктора з рукояттю і електродвигуна.

Має робоче колесо правого обертання із загнутими назад лопатками спеціальної форми, що забезпечують високий ККД і низький шум.

Вентилятор виготовляється з вуглецевої сталі з порошковим покриттям згідно каталогу RAL 7016.

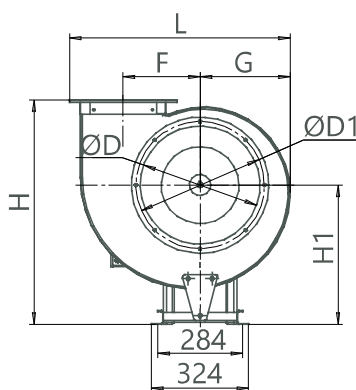
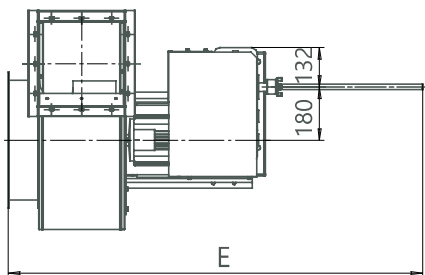
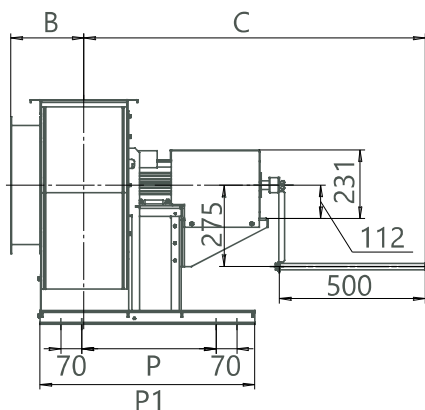
Спіральний корпус – не поворотний. Вентилятори комплектуються стандартними 3-фазними асинхронними одношвидкісними двигунами.

Редуктор має автоматичну муфту перемикання з ручного приводу на електричний і з електричного на ручний.

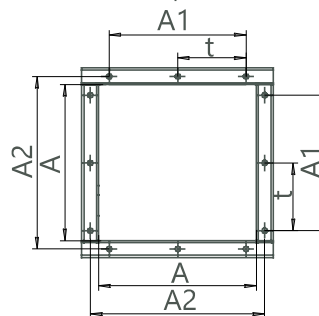
ДОДАТКОВА КОМПЛЕКТАЦІЯ:

- ▶ **К-ВВ-2** клапан прямокутний витратомір-відсікач для ERV-3,15;
- ▶ **К-ВВ-3** клапан прямокутний витратомір-відсікач для ERV-4

- ▶ вентилятор електроручний — **ERV-3,15**
- ▶ діаметр робочого колеса (3,15; 4)



вхідний фланець



ВЕНТИЛЯЦІЙНЕ ОБЛАДНАННЯ ДЛЯ СХОВИЩ

ТИПО-РОЗМІР	ГАБАРИТНІ ТА ПРИЄДНУВАЛЬНІ РОЗМІРИ, мм																Маса, кг не більше
	A	A1	A2	t	B	C	E	L	F	G	H	H1	P	P1	D	D1	
ERV-3,15	230	230	255	100	215	1085	1300	577	200	237	570	355	428	660	315	345	76
ERV-4	286	286	358	100	245	1140	1385	735	255	300	755	470	448	718	400	430	98

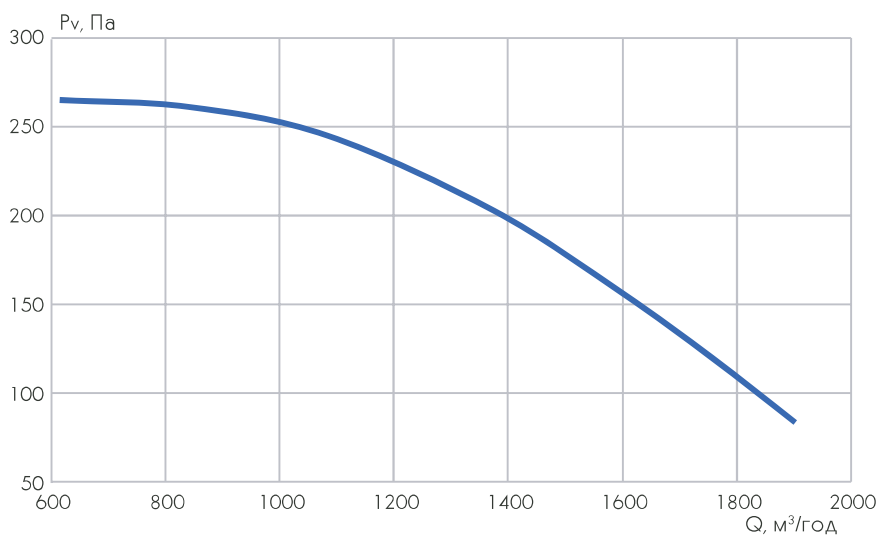


ХАРАКТЕРИСТИКИ	ТИПОРОЗМІР					
	ERV-3,15			ERV-4		
Діаметр робочого колеса	3,15			4		
Продуктивність, м³/год	1 000	1 500	1 650	1 750	2 100	2 350
Повний тиск, Па	255	160	145	240	200	175
Потужність електродвигуна, кВт	0,25			0,37		
Частота обертання, об/хв	1 500			1 000		
Потужність на рукоятці, Вт	103	125	117	155	170	175
Зусилля на рукоятці, Н	100	120	130	180	196	205

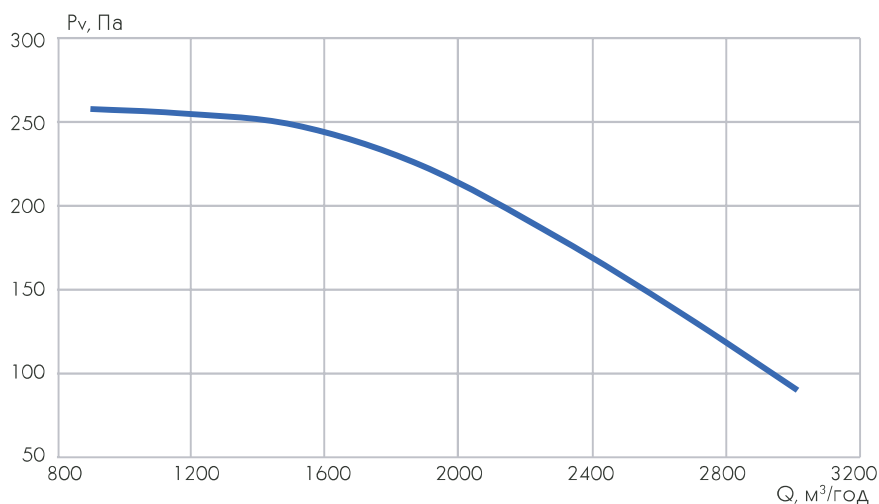
ERV-3,15 продуктивність при роботі електричного приводу, або ручного приводу зі швидкістю обертання двигуна/рукоятки - 1 500/40 об/хв.
 ERV-4 продуктивність при роботі електричного приводу, або ручного приводу зі швидкістю обертання двигуна/рукоятки - 1 500/30 об/хв.

АЕРОДИНАМІЧНІ ХАРАКТЕРИСТИКИ

ERV-3,15

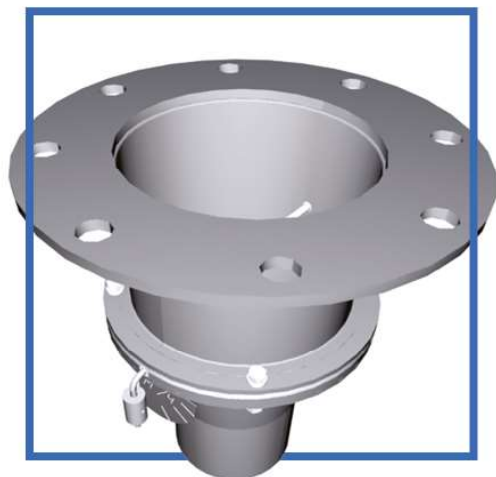


ERV-4



КЛАПАНИ ДЛЯ СХОВИЩ ТА ПРОТИРАДІАЦІЙНИХ УКРИТТІВ

K-RB | КЛАПАН КРУГЛИЙ ВИТРАТОМІР-ВІДСІКАЧ



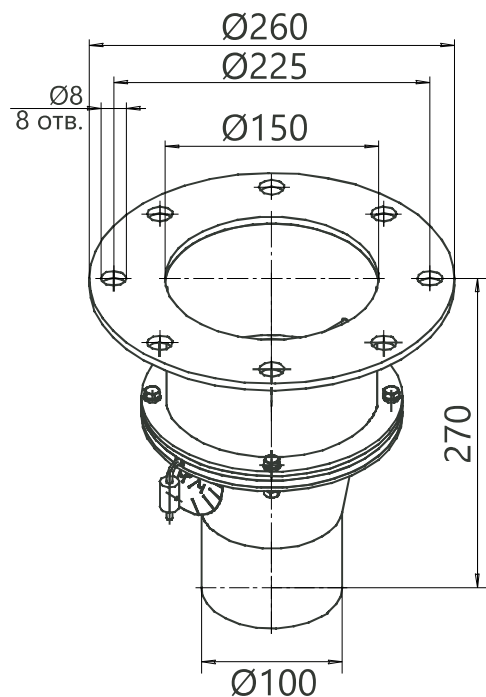
- ▶ призначається для визначення витрати повітря під час роботи електроручного вентилятора ERV-2,8;
- ▶ для перекриття отвору напірного патрубку вентилятора при його зупинці або зниженні продуктивності;
- ▶ температурний діапазон перемішуваного середовища варіюється від -20°C до $+40^{\circ}\text{C}$;
- ▶ клапан може експлуатуватися в умовах помірного (У), клімату 2-ї категорії розміщення (У2) по ГОСТу 15150.

Конструкція цього клапана має металевий корпус з дифузором та робочої частини, яка встановлюється на стелевому фланці.

Для щільного прилягання стулок до корпусу у фланця по всій висі внутрішньої сторони виконана расточка, яка дозволяє досягти повного виключення перетоку повітря через корпус.

K-RB

- ▶ клапан для сховищ
- ▶ витратомір-відсікач круглий



КЛАПАН ПРЯМОКУТНИЙ ВИТРАТОМІР-ВІДСІКАЧ | К-ВВ

- ▀ призначається для визначення витрат повітря при роботі вентилятора ERV-3,15 та ERV-4 з ручним та електроручним приводом;
- ▀ спеціальний типоряд для комплектації з вентиляторами ERV:
 - ▀ для вентилятора ERV-3,15 застосовується К-ВВ-2;
 - ▀ для вентилятора ERV-4 застосовується К-ВВ-3;
- ▀ для перекриття отвору напірного патрубку вентилятора при його зупинці або зниженні продуктивності;
- ▀ встановлюється на фланець зі сторони нагнітання;
- ▀ температурний діапазон переміщуваного середовища варіюється від -20° С до +40° С;
- ▀ клапан може експлуатуватися в умовах помірного (У), клімату 2-ї категорії розміщення (У2) по ГОСТу 15150.

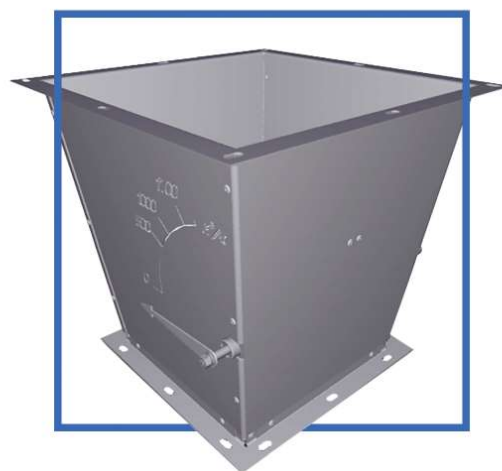
Клапан складається з:

- ▀ призматичної форми корпусу зварної конструкції з листової сталі;
- ▀ заслонки, яка встановлюється на горизонтальній вісі. Дана заслонка повертається разом з віссю під натиском повітря з вентилятора. На вісі наявна стрілка, що вказує витрати повітря на шкалі.

Після завершення роботи вентилятора заслонка повертається у горизонтальне положення та відсікає вентилятор від вентиляційної мережі.

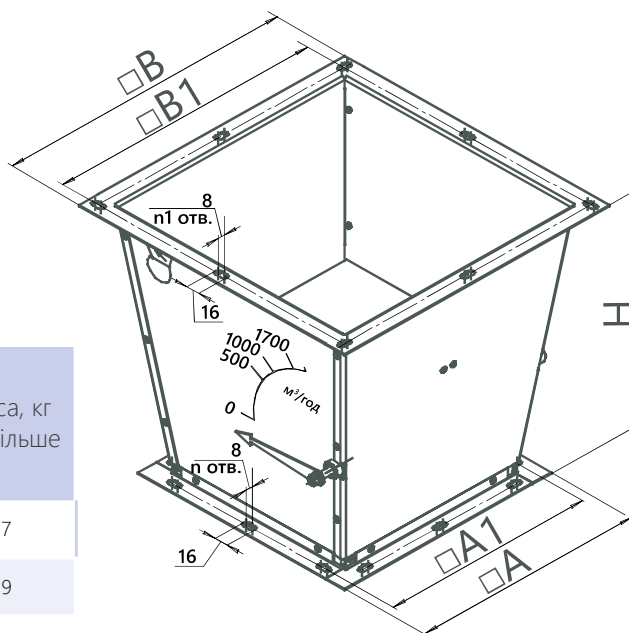
Знак встановлення (стрілка марковальна) на клапані показує, як потрібно встановити клапан по відношенню до вихлопного отвору вентилятора.

Клапан виготовляється з вуглецевої сталі з порошковим покриттям згідно каталогу RAL 7016.



К-ВВ-2

- ▀ клапан для сховищ
- ▀ витратомір-відсікач прямокутний
- ▀ типорозмір



ВЕНТИЛЯЦІЙНЕ ОБЛАДНАННЯ ДЛЯ СХОВИЩ

ТИПО-РОЗМІР	ГАБАРИТНІ ТА ПРИЄДНУВАЛЬНІ РОЗМІРИ, мм							Маса, кг не більше
	A	A1	B	B1	H	n	n1	
К-ВВ-2	277	255	355	330	320	12	12	7
К-ВВ-3	331	309	455	429	350	12	16	9

ХАРАКТЕРИСТИКИ	К-ВВ-2						
Витрата повітря, м ³ /год	500	1 000	1 250	1 400	1 500	1 630	1 750
Опір, Па	28,44	20,59	15,69	17,16	19,12	22,06	24,52

ХАРАКТЕРИСТИКИ	К-ВВ-3						
Витрата повітря, м ³ /год	1 000	1 500	1 750	2 000	2 500	2 700	
Опір, Па	33,34	31,38	29,42	28,44	26,48	30,40	



К-В

КЛАПАН ВИТРАТОМІР



- для контролю за кількістю повітря, що подається вентилятором ERV-2,5 до приміщення;
- температурний діапазон переміщуваного середовища варіюється від -20° С до +40° С;
- клапан може експлуатуватися в умовах помірного (У), клімату 2-ї категорії розміщення (У2) по ГОСТу 15150.

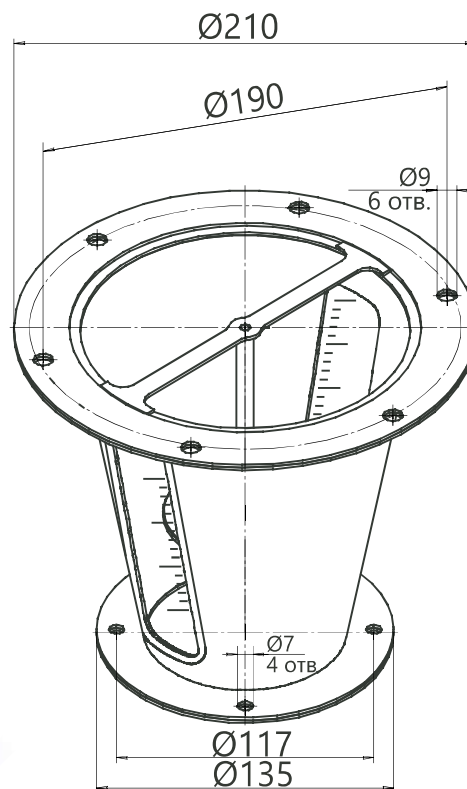
Клапан-витратомір складається з конічного корпусу з вхідним отвором діаметром 90 мм та вихідним 150 мм, із пластмасового диску, латунної вісі та опорних планок.

Конструктивно у корпусі клапана присутні два прямокутні проглядові вікна зі шкалою. Таким чином, можна дізнатись кількість повітря, що подається в приміщення зі сторони нагнітання.

Клапан монтується на фланці.

- клапан для сховищ
- витратомір

К-В

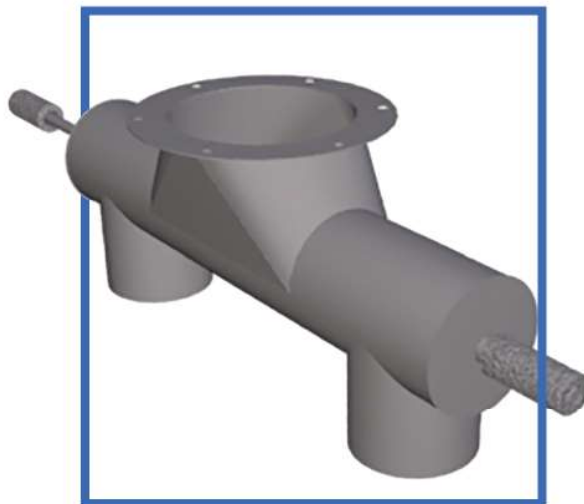


КЛАПАН ЗДВОЄНИЙ ГЕРМЕТИЧНИЙ || K-G

- ▀ призначається для перемикання роботи фільтро-вентиляційного агрегату з режиму вентиляції на режим фільтрації;
- ▀ для повного відключення агрегату від повітроводів;
- ▀ температурний діапазон перемішуваного середовища варіюється від -20°C до $+40^{\circ}\text{C}$;
- ▀ клапан може експлуатуватися в умовах помірного (У), клімату 2-ї категорії розміщення (У2) по ГОСТу 15150;

Конструкція цього клапана має один вхідний патрубок діаметром 150 мм з фланцем для приєднання його до повітроприймального каналу або протипилового фільтра і два вихідних патрубка діаметром 100 мм для приєднання до обвідної лінії та фільтрів-поглиначів агрегату. Вхідні отвори перекриваються кутовими герметичними клапанами, притискання здійснюється шляхом накручування рукояті на сальник клапана.

Клапан виготовляється з вуглецевої сталі з порошковим покриттям за каталогом RAL 7016.



K-G

- ▀ клапан для сховищ
- ▀ здвоєний герметичний

