

**Камера купольного типу. (SEVEN IP-7215PA,7215PA-FC,7218PA)**



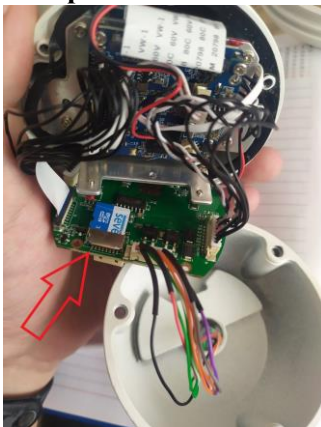
- 1. Викручуємо 3 гвинта і знімаємо задню частину корпусу.**



2. Відкручуємо два гвинти з РОЕ - плати та обережно (не пошкодивши резинку ущільнювача) виймаємо її.



3. Слот під карту пам'яті знаходиться зі зворотної сторони плати.



## Камера типу « Циліндр» (SEVEN IP-7225PA, 7225PA-FC)



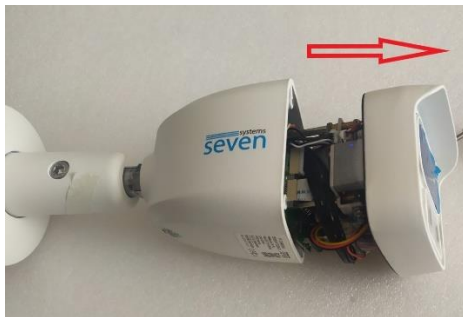
1. Знімаємо пластикову панель з передньої сторони.



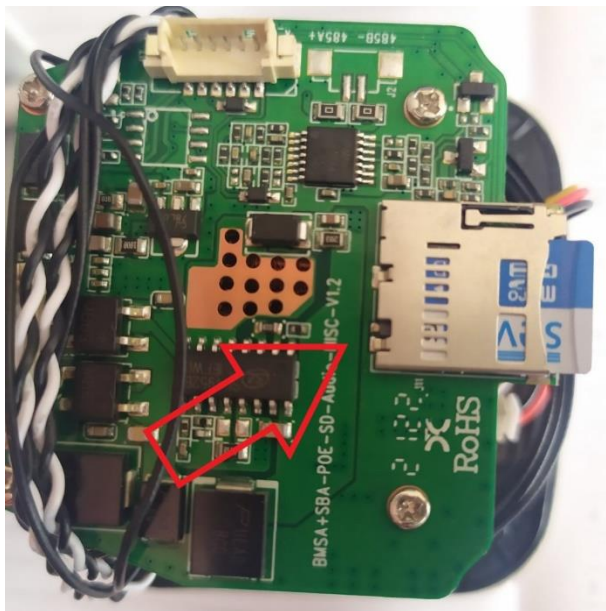
**2. Викручуємо 4 гвинти.**



**3. Обережно витягуємо передню частину камери.**



4. Слот під карту пам'яті знаходиться на самій верхній платі.



**Камера купольного типу  
(SEVEN IP-7212PA, 7212PA-FC)**



- 1. Викручуємо 3 гвинти на задній стороні камери.**



2. Слот під карту пам'яті знаходиться на платі POE.

