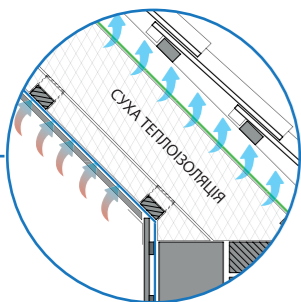


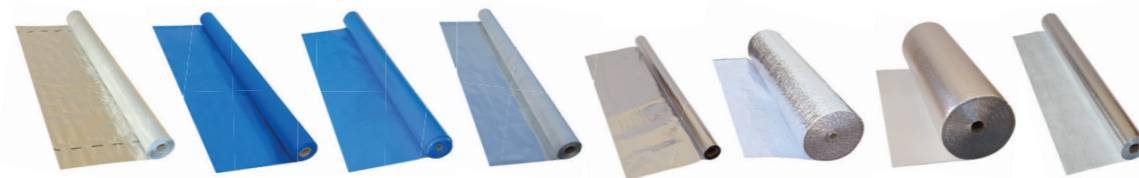
Без пароізоляційної плівки



З використанням пароізоляційної плівки

▶ ВАЖЛИВО!

Вбудована плівка/мембрана повинна бути здатною прослужити довго, виконати своє завдання. Тільки видимі рішення становлять велику небезпеку, тому що вже вбудована помилка є невидимою, а помітна вона лише тоді, коли вже завдала величезної шкоди!



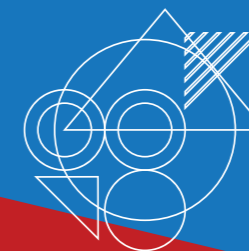
ВЛАСТИВОСТІ	MASTERFOL				ISOFLEX			
	SOFT ALU	Sd30	BLUE	Sd100 ALU	ALU PZ	ALU-LP ECO	ALU-LP	ALU
Ширина	50 m	50 m	50 m	50 m	50 m	50 m	50 m	50 m
Висота	150 cm	150 cm	150 cm	150 cm	120 cm	120 cm	120 cm	150 cm
Показник Sd	50 m (±)30%	>30 m	>100 m	>100 m	>100 m	>100 m	>100 m	>100 m
Кількість у рулоні	75 m ²	75 m ²	75 m ²	75 m ²	60 m ²	60 m ²	60 m ²	75 m ²
Звичайне парове навантаження	✓	✓	✓	✓	✓	✓	✓	✓
Високе парове навантаження			✓	✓	✓	✓	✓	✓
Металізована, тепловідбивна	✓			✓	✓	✓	✓	✓
З повітряними пухирцями, для підлогового обігріву						✓	✓	
Підходить і після старіння	✓	✓	✓	✓	✓	✓	✓	✓

MASTERPLAST GROUP-INTERNATIONAL
www.masterplastgroup.com

БІЛЬШЕ ІНФОРМАЦІЇ:
www.masterplast.ua

Дистриб'ютор: ТОВ Мастерпласт Україна

За більш ніж 20-ти річний досвід Masterplast став одним із найбільших виробників будівельних матеріалів у Центральній та Східній Європі. Наші товарні рішення підтверджують це у більш ніж 40-ка країнах. Не погоджуйтесь на менше, не погоджуйтесь на підробку! Обирайте оригінал, обирайте якість, обирайте безпеку!



MASTERPLAST GROUP-INTERNATIONAL
www.masterplastgroup.com



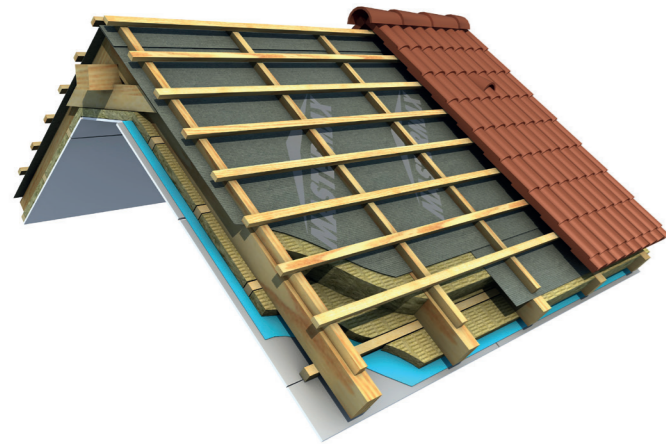
ПАРОІЗОЛЯЦІЙНА СИСТЕМА

СУХА КОНТРУКЦІЯ БУДІВЛІ,
ЕФЕКТИВНА ТЕПЛОІЗОЛЯЦІЯ!



▷ ПАРОІЗОЛЯЦІЙНА ПЛІВКА

На внутрішню сторону теплоізоляції, у будь-якому випадку потрібно вмонтовувати пароізоляційну плівку, котра взагалі не пропускає, або у допустимій кількості пропускає пар у теплоізоляцію. Чим вище парове навантаження — у вмонтованій плівки повинен бути вищий пароізоляційний показник.



Пароізоляційні властивості плівок позначаємо показником **Sd**.

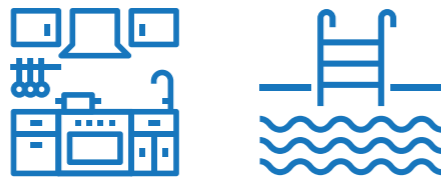
Чим вищий показник **Sd**, тим кращі пароізоляційні властивості у плівки.

Sd > 30 m



Для приміщень зі звичайним паровим навантаженням (наприклад: квартири, офіси, номери готелів, громадські приміщення тощо), достатньо буде плівки з показником пароізоляції **Sd 30**, для того, щоб конденсат не збирався в теплоізоляції.

Sd > 100 m



Для приміщень з високим паровим навантаженням (наприклад: промислові кухні, криті басейни тощо) слід використовувати пароізоляційну плівку з показником **Sd 100** і більше.

▷ НОВИНКА!

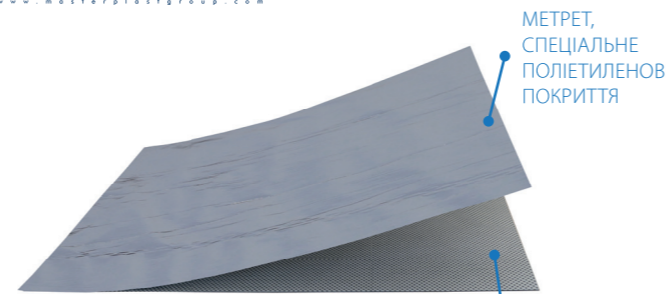
НОВІ ДВОШАРОВІ ПЛІВКИ СТВОРЕНІ ДЛЯ ПАРОІЗОЛЯЦІЇ.

MASTERFOL Sd 30



- Постійна пароізоляція
- Для звичайного навантаження
- Легка у використанні

MASTERFOL Sd 100 ALU



- Постійна пароізоляція
- Для великого навантаження
- Легка у використанні

▷ ПРАВИЛЬНЕ ВИКОРИСТАННЯ — ЗАКОН!

Навіть через найменший зазор пара може просочитися та сконцентруватися у теплоізоляції. Основне правило: пароізоляційну слід вмонтовувати герметично та гідро/паро ізоляційно. Для цього, стики плівки слід герметично склеїти спеціалізованою самоклеюючою стрічкою, а також всі місця приєднання до конструкції будівлі (горищні вікна, стіни, димоходи та ін.) необхідно склеїти герметично стрічкою або ущільнювальною масою.



АКСЕСУАРИ:

MASTERFOL Flex розтяжний Одностороння клейка стрічка



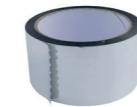
Для герметичного склеювання стиків пароізоляційної плівки

MASTERFOL TAPE 2 Двостороння клейка стрічка



Для двостороннього склеювання пароізоляційних плівок, місць стику 20ммx25м/рулон

ISOFLEX TAPE-50 Металізована клейка стрічка



Для герметичного склеювання стиків пароізоляційної плівки 50ммx50м/рулон

Ущільнююча маса

Для місць стику пароізоляційної плівки з чистими (без пилу) поверхнями, деревом, пластиком, металом, при нормальному паровому навантаженні 310мл/тюбик