

Art.: **R804**
Size: **1"** Ways: **2-12**

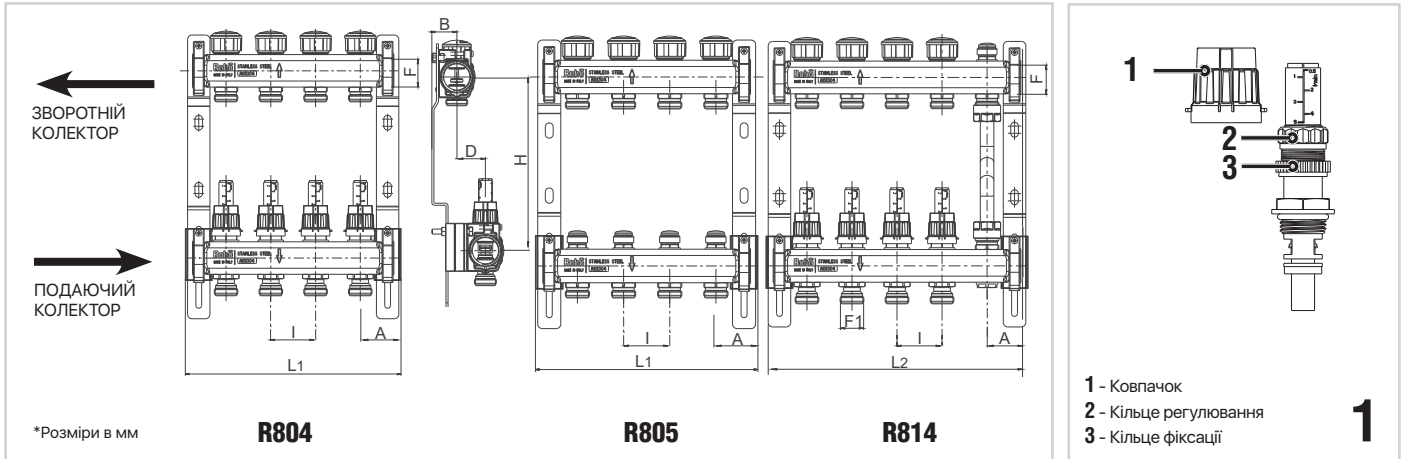
Колекторний блок з витратомірами та термостатичними клапанами

Art.: **R805**
Size: **1"** Ways: **2-12**

Колекторний блок з термостатичними клапанами і запірними вентилями

Art.: **R814**
Size: **1"** Ways: **2-12**

Колекторний блок з байпасом, витратомірами та термостатичними клапанами



	A	B	D	F	F1	H	I	L(2)	L(3)	L(4)	L(5)	L(6)	L(7)	L(8)	L(9)	L(10)	L(11)	L(12)
L ₂	40	30	34.5	1"	3/4"	212	50	191	241	291	341	391	441	491	541	591	641	691
L ₁						200-285		141	191	241	291	341	391	441	491	541	591	641

ua

Для складання і подальшого монтажу колектора рекомендується використовувати EPDM кільце для жорсткої фіксації колектора в кріпленнях кронштейна. Одягніть EPDM кільце на колектор. Зафіксуйте колектор в кронштейні дотримуючись інструкції по збірці.

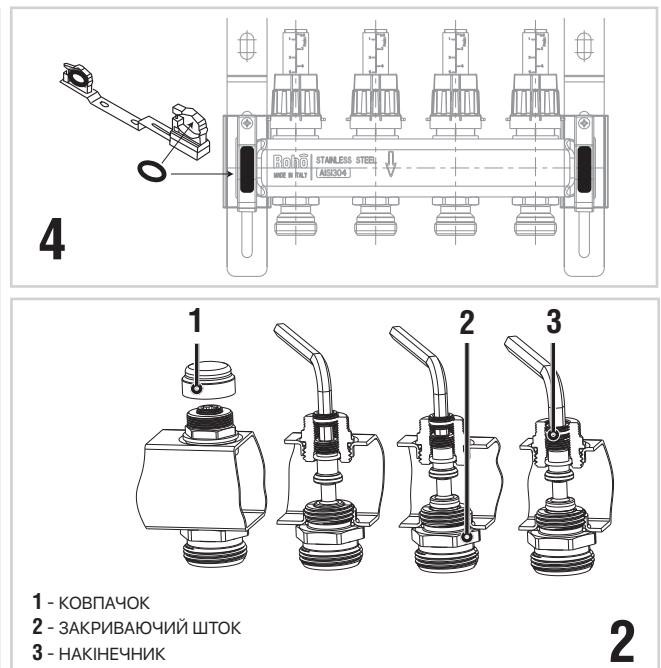
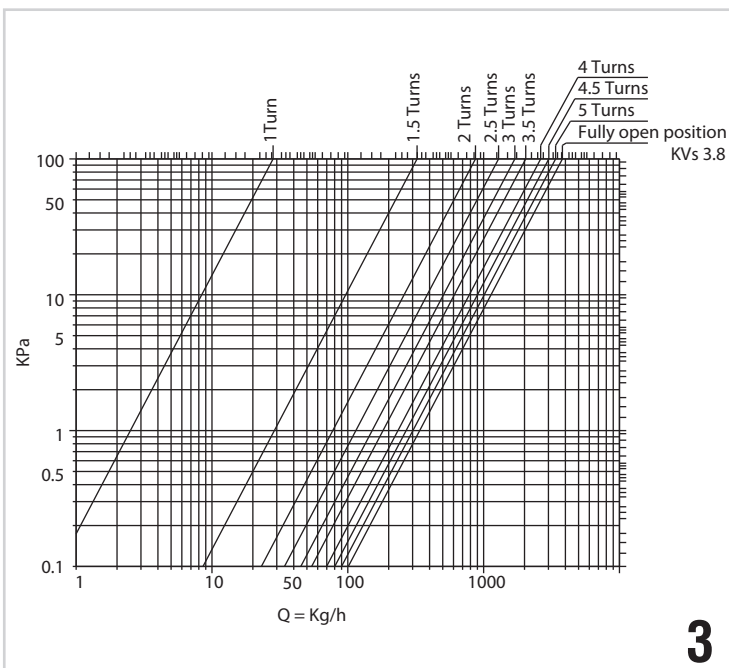
НАЛАШТУВАННЯ ВИТРАТОМІРА (МАЛ.1)

- 1) Зніміть ковпачок.
 - 2) Використовуйте регульовальне кільце, щоб встановити бажану витрату.
 - 3) Закрутіть кільце фіксації за годинниковою стрілкою до упору.
 - 4) Встановіть ковпачок.
- Таким чином, впливаючи на ковпачок, можна замкнути ланцюг і знову відкрити його завжди в тому ж положенні. Також можна закрити ковпачок, щоб запобігти зміні поточних налаштувань.
Монтаж: на подаючому колекторі.

НАЛАШТУВАННЯ ЗАПІРНОГО ВЕНТИЛЯ (МАЛ.2)

- Відкрутіть ковпачок
 - Використовуючи шестигранний ключ, напр. Ex.5, закрийте повністю запірний вентиль.
 - Діаграма витрати допоможе відрегулювати положення штока відповідно до потрібної витрати.
- 1) Закрутити накінецьник до положення повного закриття
 - 2) Закрутіть захисний ковпачок

ПОТІК І ВТРАТИ НАПОРУ (МАЛ.3)



Made in Italy,

IVR S.p.A., Via Brughiera III, 1 - Loc. Piano Rosa 28010 Boca (NO) - ITALY
www.roho-group.com.ua