

**fischer** 

**EasyHook.**  
Превратите шурупы  
в крючки.



# EasyHook.

## Превратите шурупы в крючки.

Использование универсального шурупа позволяет закреплять его непосредственно в древесине без предварительного рассверливания.

Крючок из армированного стекловолокном пластика позволяет выдерживать **высокий уровень нагрузки** и обеспечивает надежную фиксацию.

Заданный переходный момент для гибкой регулировки крючка.

Узкий кончик крючка позволяет использовать различные переходники крепления.

Использование стандартного шурупа обеспечивает **быструю и легкую сборку** с помощью аккумуляторного шуруповерта.

Длинная область муфты позволяет регулировать расстояние от стены.

Защитное кольцо маскирует неаккуратно просверленные отверстия и создает **визуально привлекательный вид**.

Защитный колпачок скрывает головку шурупа, создавая **привлекательный дизайн в видимых областях**.

Скоординированные направляющие шурупа для **удобной и быстрой сборки**.

Благодаря специальной выемке в пластике головка шурупа располагается заподлицо с поверхностью, что **способствует созданию привлекательного дизайна**.

Чтобы сократить расстояние до стены при работе с древесиной, можно удалить область муфты.

# Преимущества и функциональное назначение

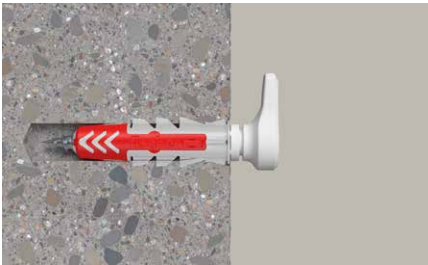
## Основные преимущества

- Присоединяемый крючок быстро и с легкостью закрепляется с помощью аккумуляторного шуруповерта.
- Благодаря заданному переходному моменту крючку можно придать наиболее подходящее положение.
- Расстояние EasyHook от стены можно регулировать в зависимости от глубины ввинчивания.
- Армированный стекловолокном пластик позволяет выдерживать высокий уровень нагрузки и обеспечивает надежную фиксацию.
- Использование защитного кольца и колпачка позволяет создать визуально привлекательный дизайн С- и О-образных крючков EasyHook (Round & Loop).
- EasyHook можно использовать в комбинации с дюбелями DuoPower, DuoBlade или без дюбелей при работе с древесиной, охватывая широкий спектр материалов подложек.

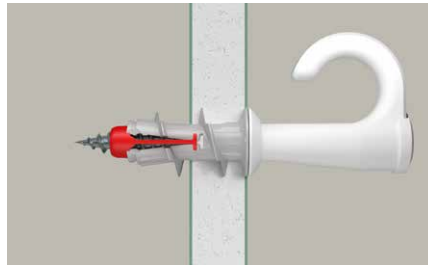
## Функциональное назначение

- Для упрощения процесса закрепления в древесине можно удалить область муфты С-образного крючка с проушиной.
- Шуруп вставляется непосредственно через EasyHook и закручивается с помощью аккумуляторного шуруповерта, при этом крючок не нужно придерживать.
- Посредством поворота влево осуществляется разблокировка и высвобождение крючка в заданном переходном моменте. Это позволяет при необходимости соответствующим образом располагать и затягивать EasyHook.
- Расстояние до стены также поддается регулировке в зависимости от глубины закручивания шурупа.
- Защитный колпачок С- и О-образных крючков EasyHook (Round & Loop) располагается сзади на головке шурупа.
- При необходимости крючок можно с легкостью открутить с помощью аккумуляторного шуруповерта или отвертки.

## Установка



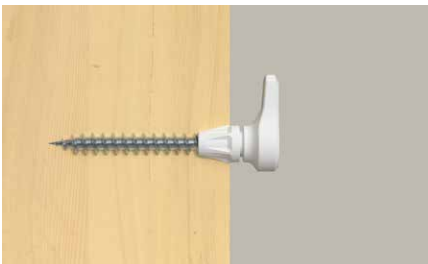
В полнотелом кирпиче EasyHook достигает максимальных значений нагрузки.



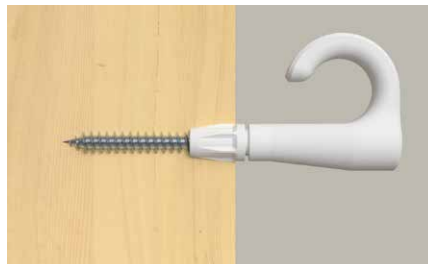
При работе с гипсовыми панелями рекомендуется использовать специальный дюбель для гипсокартона DuoBlade.



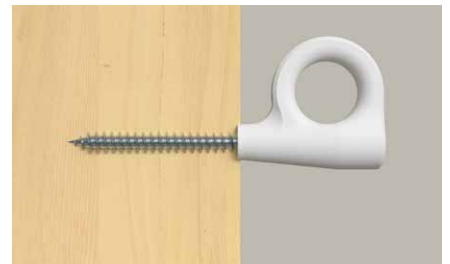
В комбинации с дюбелем DuoPower EasyHook также подходит для пустотелого кирпича.



Благодаря входящему в комплект универсальному шурупу предварительное рассверливание отверстий в древесине не требуется.

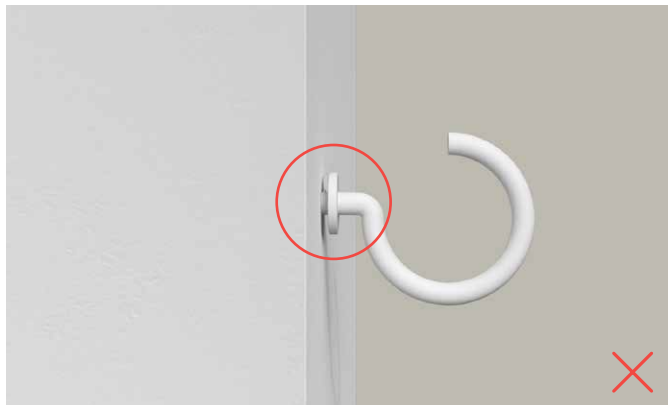


Чтобы увеличить зев крючка, рекомендуется осуществлять монтаж с конусом стержня.



Чтобы сократить расстояние до стены, можно использовать крючок без конуса стержня. Для этого необходимо просто вручную отломить переднюю часть.

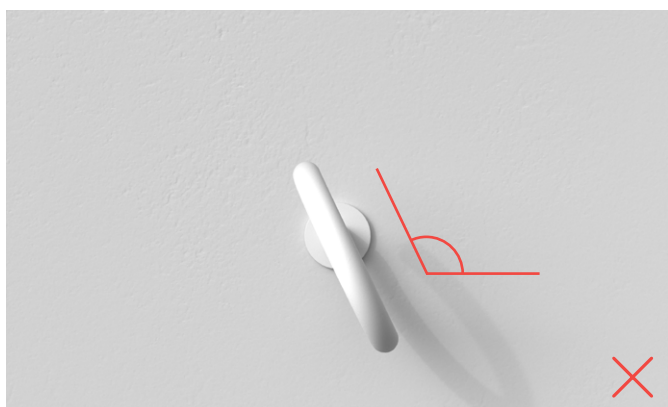
# Преимущества EasyHook по сравнению со стальным крючком.



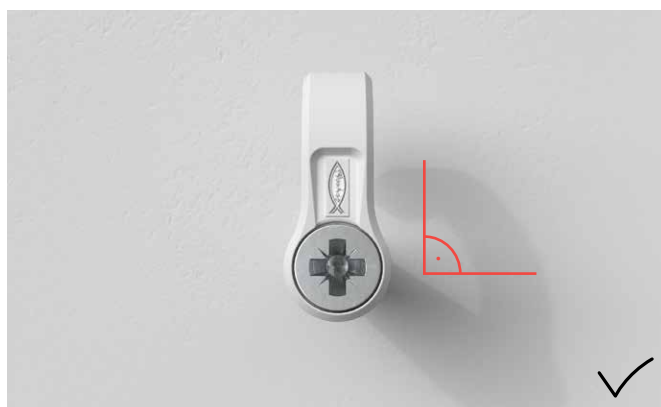
Если вы захотите закрепить стальной крючок вертикально, то в некоторых случаях пластина его основания может располагаться не вровень со стеной.



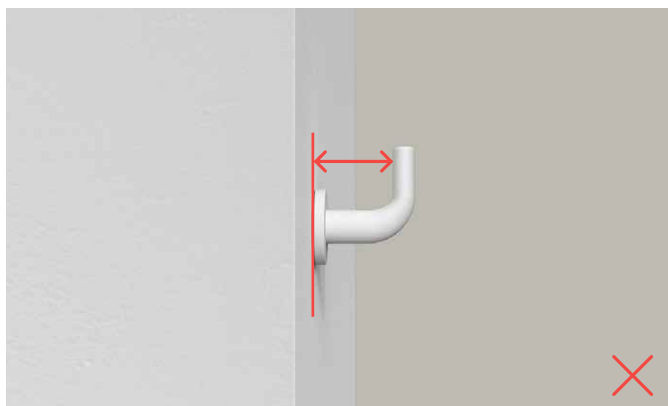
EasyHook всегда можно установить заподлицо со стеной независимо от его положения.



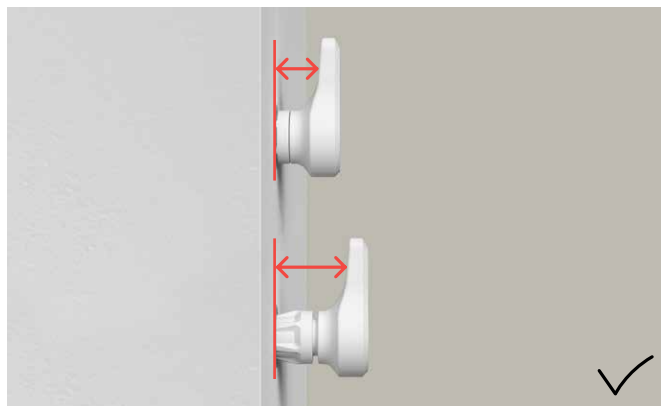
Иногда обычный крючок фиксируется под неправильным углом, поскольку пластина основания не позволяет закрутить его сильнее.



EasyHook прекрасно поддается регулировке за счет вращения вокруг собственной оси и при любых условиях принимает необходимое положение.



Расстояние от стены до крючка является строго фиксированным, поскольку пластина основания не позволяет его регулировать.



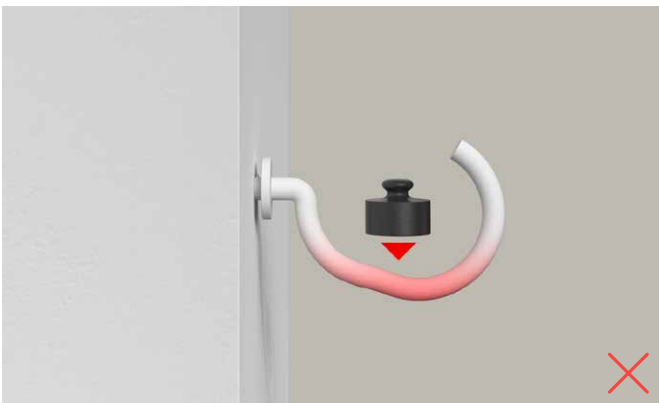
EasyHook можно фиксировать на необходимом расстоянии от стены, просто закручивая его сильнее.



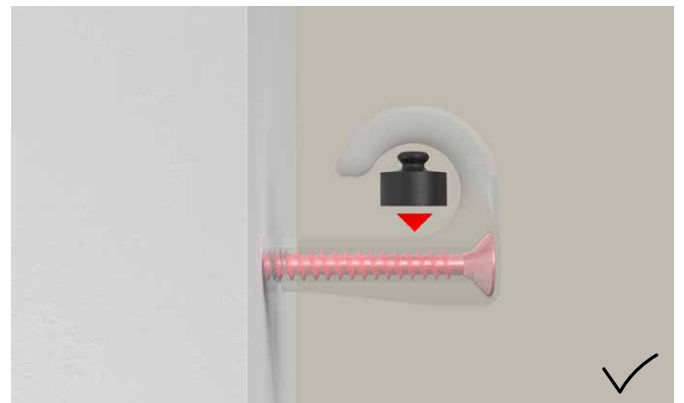
Монтаж обычных стальных крючков с помощью плоскогубцев может вызывать большие трудности. Плоскогубцы могут легко соскользнуть и поцарапать крючок.



EasyHook с легкостью закручивается с помощью отвертки или даже аккумуляторного шуруповерта.



Стальные крючки с небольшим диаметром материала гораздо быстрее деформируются и в дальнейшем не выдерживают предельную нагрузку.

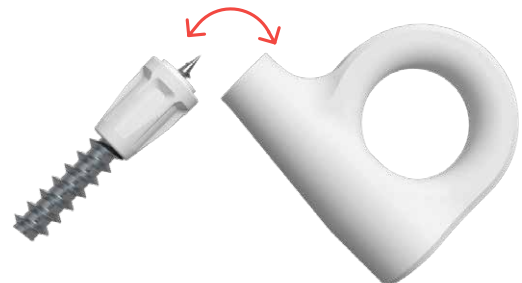


В дополнение к прочному стеклопластику, из которого изготовлен EasyHook, часть нагрузки также принимает на себя шуруп. Благодаря этому крючок сохраняет исходную форму в течение более длительного времени.



#### Наконечник

Чтобы отломить конус стержня для работы с древесиной, просто вставьте наконечник шурупа в конус и надавите вниз.



# Возможность установки в различных строительных материалах.

Рекомендуется использовать в комбинации с дюбелем Duorower

Подходит для строительных материалов, таких как:



Бетон без трещин



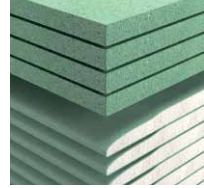
Полнотельный кирпич



Пустотельный кирпич



Газобетон

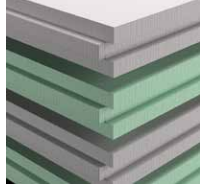


Гипсокартон и гипсоволокнистые плиты

Рекомендуется использовать в комбинации с дюбелем DuoBlade



Гипсокартон



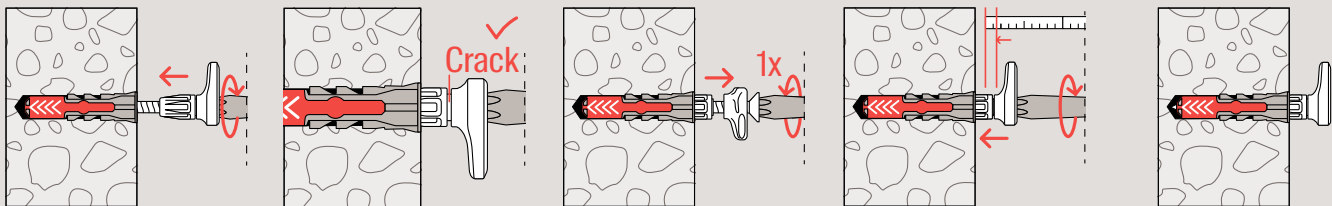
Гипсоволокнистая плита

Рекомендуется использовать без дюбелей

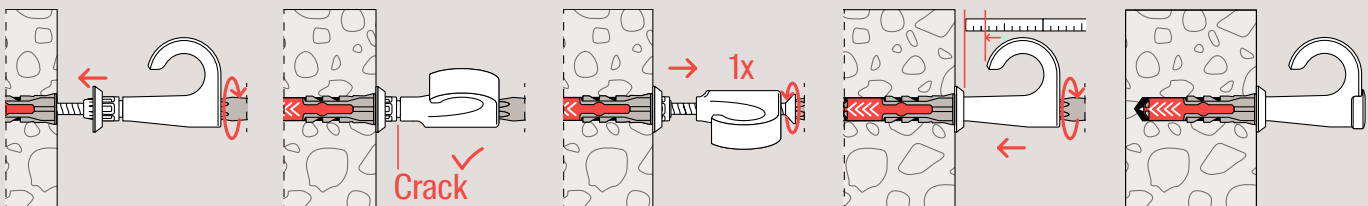


Древесина

## Г-образный крючок EasyHook (Angle)



## С- и О-образный крючок EasyHook (Round & Loop)







**Г-образный крючок EasyHook (Angle)**



Картины



Зеркала



Полки



**C-образный крючок EasyHook**



Подвесные кашпо и корзины



Подвесные знаки



Подвесные светильники





### О-образный крючок EasyHook



Подвесные кашпо и корзины

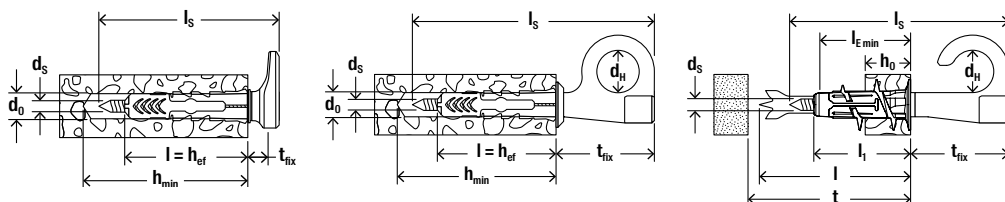


Защитные стены



Бельевые веревки

# Ассортимент продукции



## Ассортимент продукции EasyHook



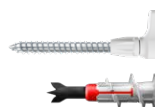
EasyHook Angle (Г-образн.)  
с дюбелем DuoPower



EasyHook Round (С-образн.)  
с дюбелем DuoPower



EasyHook Loop (О-образн.)  
с дюбелем DuoPower



EasyHook Angle (Г-образн.)  
с дюбелем DuoBlade



EasyHook Round (С-образн.)  
с дюбелем DuoBlade

| Изделие                                             | Арт. № | Диаметр сверла | Минимальная глубина сверления | Минимальная толщина плиты | Минимальная глубина сверления | Длина дюбеля         | Исп. с шурупами          | Диаметр отверстия под крючок | Шлиц | Расстояние от стены    | Кол-во в упаковке |
|-----------------------------------------------------|--------|----------------|-------------------------------|---------------------------|-------------------------------|----------------------|--------------------------|------------------------------|------|------------------------|-------------------|
|                                                     |        | $d_o$<br>[мм]  | $h_{min}$<br>[мм]             | [мм]                      | [мм]                          | $l = h_{ef}$<br>[мм] | $d_s \times l_s$<br>[мм] | $d_H$<br>[мм]                |      |                        |                   |
| EasyHook Angle (Г-образн.) с дюбелем DuoPower 5x25  | 557915 | 5              | 35                            | 12,5                      | 29                            | 25                   | 3,5 x 40                 | —                            | PZ 2 | 3,5–7,5 <sup>1)</sup>  | 8                 |
| EasyHook Angle (Г-образн.) с дюбелем DuoPower 6x30  | 557916 | 6              | 40                            | 12,5                      | 35                            | 30                   | 4,0 x 50                 | —                            | PZ 2 | 4,0–9,0 <sup>1)</sup>  | 6                 |
| EasyHook Angle (Г-образн.) с дюбелем DuoPower 8x40  | 557917 | 8              | 50                            | 12,5                      | 46                            | 40                   | 5,0 x 60                 | —                            | PZ 2 | 5,5–11,5 <sup>1)</sup> | 4                 |
| EasyHook Angle (Г-образн.) с дюбелем DuoPower 10x50 | 557918 | 10             | 70                            | 12,5                      | 58                            | 50                   | 6,0 x 80                 | —                            | PZ 3 | 7,0–13,0 <sup>1)</sup> | 2                 |
| EasyHook Round (С-образн.) с дюбелем DuoPower 6x30  | 557923 | 6              | 40                            | 12,5                      | 35                            | 30                   | 4,0 x 70                 | 11                           | PZ 2 | 24–28                  | 6                 |
| EasyHook Round (С-образн.) с дюбелем DuoPower 8x40  | 557924 | 8              | 50                            | 12,5                      | 46                            | 40                   | 5,0 x 80                 | 14                           | PZ 2 | 30–35                  | 4                 |
| EasyHook Loop (О-образн.) с дюбелем DuoPower 6x30   | 557926 | 6              | 40                            | 12,5                      | 35                            | 30                   | 4,0 x 70                 | 11                           | PZ 2 | 24–28                  | 6                 |
| EasyHook Loop (О-образн.) с дюбелем DuoPower 8x40   | 557927 | 8              | 50                            | 12,5                      | 46                            | 40                   | 5,0 x 80                 | 14                           | PZ 2 | 30–35                  | 4                 |
| EasyHook Angle (Г-образн.) с дюбелем DuoBlade       | 557919 | —              | —                             | 9,5                       | 28                            | 44                   | 4,0 x 50                 | —                            | PZ 2 | 4,0–9,0                | 6                 |
| EasyHook Round (С-образн.) с дюбелем DuoBlade       | 557920 | —              | —                             | 9,5                       | 28                            | 44                   | 4,0 x 70                 | —                            | PZ 2 | 24–28                  | 6                 |

<sup>1)</sup> От стены до внутреннего крючка.

# Нагрузки

## EasyHook в комбинации с дюбелем DuoPower

Рекомендуемые нагрузки<sup>1)</sup> для одиночного анкера.

| Тип                                                       |                                                 | Angle 5<br>(Г-об-разн.) |                | Angle 6<br>(Г-об-разн.) |                | Angle 8<br>(Г-об-разн.) |                | Angle 10<br>(Г-об-разн.) |                |                         |
|-----------------------------------------------------------|-------------------------------------------------|-------------------------|----------------|-------------------------|----------------|-------------------------|----------------|--------------------------|----------------|-------------------------|
|                                                           |                                                 | [мм]                    |                |                         |                |                         |                |                          |                |                         |
| Диаметр шурупа                                            | [мм]                                            | 3,5                     | 3,5            | 4,0                     | 4,0            | 5,0                     | 5,0            | 6,0                      | 6,0            |                         |
| Дюбель DuoPower                                           | [мм]                                            | 5 x 25                  | 5 x 25         | 6 x 30                  | 6 x 30         | 8 x 40                  | 8 x 40         | 10 x 50                  | 10 x 50        |                         |
| Рекомендуемые нагрузки в соответствующем материале основы |                                                 |                         | $V_{рек}^{2)}$ | $F_{рек,45^\circ}^{3)}$ | $V_{рек}^{2)}$ | $F_{рек,45^\circ}^{3)}$ | $V_{рек}^{2)}$ | $F_{рек,45^\circ}^{3)}$  | $V_{рек}^{2)}$ | $F_{рек,45^\circ}^{3)}$ |
| Бетон                                                     | ≥ C20/25                                        | [кг]                    | 25             | 8                       | 30             | 9                       | 80             | 20                       | 90             | 25                      |
| Кирпич с вертикальными пустотами                          | ≥ Hlz 12 ( $\rho \geq 0,9$ кг/дм <sup>3</sup> ) | [кг]                    | 25             | 8                       | 30             | 9                       | 35             | 15                       | 40             | 18                      |
| Газобетон                                                 | ≥ PB2, PP2                                      | [кг]                    | 6              | 5                       | 11             | 6                       | 15             | 13                       | 20             | 15                      |
| Гипсокартон                                               | 12,5 мм                                         | [кг]                    | 6              | 5                       | 13             | 6                       | 18             | 8                        | 20             | 9                       |

<sup>1)</sup> С учетом необходимых коэффициентов запаса прочности. Значения нагрузки распространяются в отношении использования поставляемого в комплекте шурупа.

<sup>2)</sup> Рекомендуемая нагрузка на сдвиг. Нагрузка под углом 90° к оси шурупа.

<sup>3)</sup> Рекомендуемая растягивающая нагрузка под наклоном. Нагрузка под углом от 45° до 89° к оси шурупа.

## С- и О-образные крючки EasyHook (Round & Loop) в комбинации с дюбелем DuoPower

Рекомендуемые нагрузки<sup>1)</sup> для одиночного анкера.

| Тип                                                                                    |                                                 | Round 6<br>(С-об-разн.) |           | Round 8<br>(С-об-разн.) |           | Loop 6<br>(О-об-разн.) |           | Loop 8<br>(О-об-разн.) |           |           |
|----------------------------------------------------------------------------------------|-------------------------------------------------|-------------------------|-----------|-------------------------|-----------|------------------------|-----------|------------------------|-----------|-----------|
|                                                                                        |                                                 | [мм]                    |           |                         |           |                        |           |                        |           |           |
| Диаметр шурупа                                                                         | [мм]                                            | 4,0                     | 4,0       | 5,0                     | 5,0       | 4,0                    | 4,0       | 5,0                    | 5,0       |           |
| Дюбель DuoPower                                                                        | [мм]                                            | 6 x 30                  | 6 x 30    | 8 x 40                  | 8 x 40    | 6 x 30                 | 6 x 30    | 8 x 40                 | 8 x 40    |           |
| Рекомендуемая растягивающая нагрузка ( $N_{рек}$ ) или нагрузка на сдвиг ( $V_{рек}$ ) |                                                 |                         | $N_{рек}$ | $V_{рек}$               | $N_{рек}$ | $V_{рек}$              | $N_{рек}$ | $V_{рек}$              | $N_{рек}$ | $V_{рек}$ |
| Бетон                                                                                  | ≥ C20/25                                        | [кг]                    | 12        | 5                       | 23        | 10                     | 34        | 13                     | 60        | 20        |
| Кирпич с вертикальными пустотами                                                       | ≥ Hlz 12 ( $\rho \geq 0,9$ кг/дм <sup>3</sup> ) | [кг]                    | 12        | 4                       | 19        | 10                     | 34        | 13                     | 38        | 18        |
| Газобетон                                                                              | ≥ PB2, PP2                                      | [кг]                    | 8         | 4                       | 7         | 6                      | 8         | 6                      | 8         | 8         |
| Гипсокартон                                                                            | 12,5 мм                                         | [кг]                    | 7         | 5                       | 8         | 5                      | 7         | 10                     | 8         | 8         |

<sup>1)</sup> С учетом необходимых коэффициентов запаса прочности. Значения нагрузки распространяются в отношении использования поставляемого в комплекте шурупа.

## EasyHook Angle (Г-образн.) и EasyHook Round (С-образн.) в комбинации с дюбелем DuoBlade

Рекомендуемые нагрузки<sup>1)</sup> для одиночного анкера.

| Тип                                                                                    |         | Round 6 (С-образн.) |           | Angle 6 (Г-образн.) |           |    |
|----------------------------------------------------------------------------------------|---------|---------------------|-----------|---------------------|-----------|----|
|                                                                                        |         | $N_{рек}$           | $V_{рек}$ | $N_{рек}$           | $V_{рек}$ |    |
| Рекомендуемая растягивающая нагрузка ( $N_{рек}$ ) или нагрузка на сдвиг ( $V_{рек}$ ) |         |                     |           |                     |           |    |
| Диаметр шурупа                                                                         | [мм]    | 4                   | 4         | 4                   | 4         |    |
| Минимальная глубина сверления                                                          | [мм]    | 28                  | 28        | 28                  | 28        |    |
| Минимальная глубина сверления для предварительной сборки                               | [мм]    | 50                  | 50        | 50                  | 50        |    |
| Рекомендуемые нагрузки в соответствующем материале основы <sup>2)</sup>                |         |                     |           |                     |           |    |
| Гипсокартон                                                                            | 12,5 мм | [кг]                | 7         | 5                   | 6         | 13 |

<sup>1)</sup> С учетом необходимых коэффициентов запаса прочности. Значения нагрузки распространяются в отношении использования поставляемого в комплекте шурупа.

<sup>2)</sup> Данные о нагрузке для растягивающей нагрузки или нагрузки на сдвиг.



ТОВ «АТЛАНТ БУД ЛТД» Україна,  
Святопетрівське, вул. Господарська 6-6а  
Тел./факс:  
+38 044 232 40 69  
+38 068 831 81 06  
+38 067 328 23 22  
[alex.osychnyy@gmail.com](mailto:alex.osychnyy@gmail.com)  
[fischerfixua@gmail.com](mailto:fischerfixua@gmail.com)

