

# Порядок сборки блока внешнего эжектора диаметром 2" дюйма



# Поверхностный центробежный насос серии LEO 3.0 с блоком внешнего эжектора



775334-336



Наша компания предлагает насосы 775334-336 (AJDm\*\*/2H) и станции водоснабжения 776234-236 (AJDm\*\*/2HA3, AJDm\*\*/4HA3) серии LEO 3.0, оборудованные блоком внешнего эжектора с установочным диаметром 2" (дюйма).

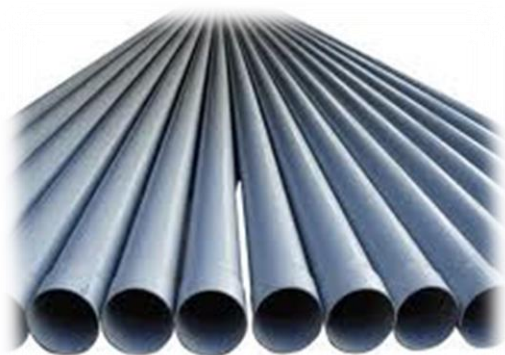
В зависимости от модификации насосы или станции водоснабжения данной группы могут поднимать воду с глубины от 15 до 40 метров.

# Рекомендации для сборки



**Монтаж блока внешнего эжектора и трубопроводов настоятельно рекомендуем производить только после предварительной под сборки отдельных узлов и трубопроводов!**

Для установки блока внешнего эжектора и сборки элементов трубопроводов рекомендуем использовать пластмассовые трубы, так как при использовании стальных труб резиновые уплотнения или компоненты уплотнений могут быть повреждены острыми краями или задирами стальной трубы. Компоненты уплотнений (отдельные детали резиновых уплотнений) рекомендуем смазать нейтральной смазкой для уменьшения трения при накручивании резьбовых элементов блока внешнего эжектора.

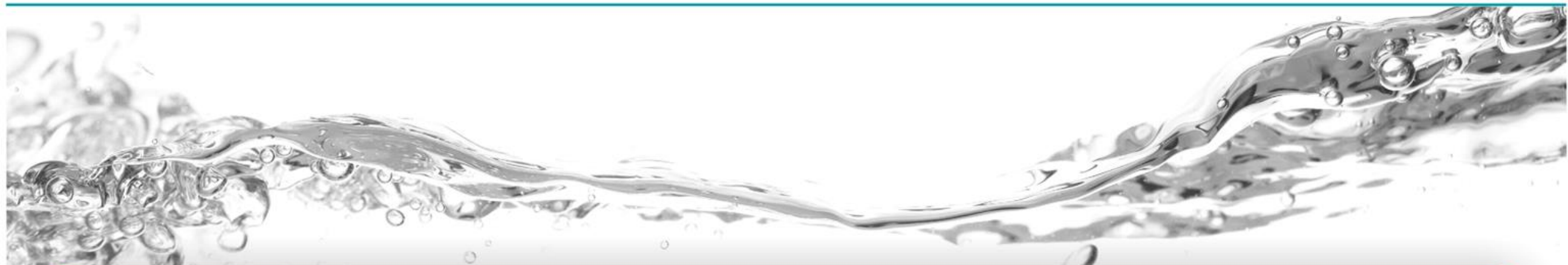


# Последовательность сборки



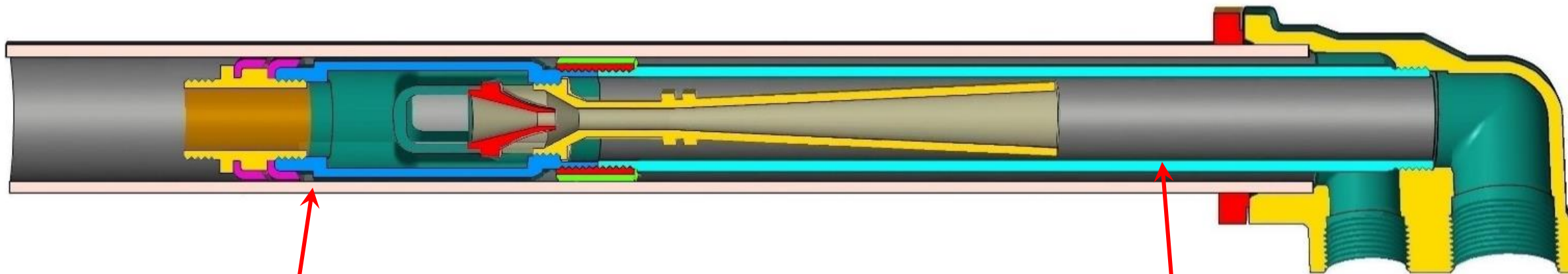
Обратный клапан, блок внешнего эжектора и все соединительные элементы (в том числе соединительные втулки, муфты) должны быть соединены с применением средств для герметизации, например, ленты ФУМ, силиконовых герметиков различной степени фиксации и т.д.



A high-speed photograph of water splashing, showing numerous bubbles and droplets, is used as a background for the top half of the page.

**Рекомендации по сборке и  
установке блока внешнего эжектора  
диаметром 2 " (дюйма)**

# Последовательность сборки



Для всасывающего внутреннего трубопровода используйте трубу диаметром 1" (один дюйм) с резьбой 1" на обоих концах.

Для наружной трубы используйте трубу диаметром 2" (два дюйма).

Для установки наружной трубы необходимо надеть на нее обратный фланец, затем надеть уплотнительное кольцо «О» - профиля, вставить трубу в коленчатый фланец и соединить болтами обратный фланец с коленчатым патрубком.

Перед тем как соединить коленчатый фланец с корпусом насосной части насоса, между ними необходимо установить прокладку, затем закрепить коленчатый патрубок с насосом с помощью болтов.

# Последовательность сборки

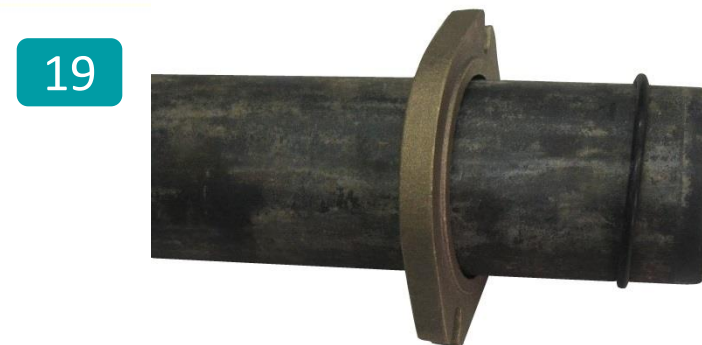
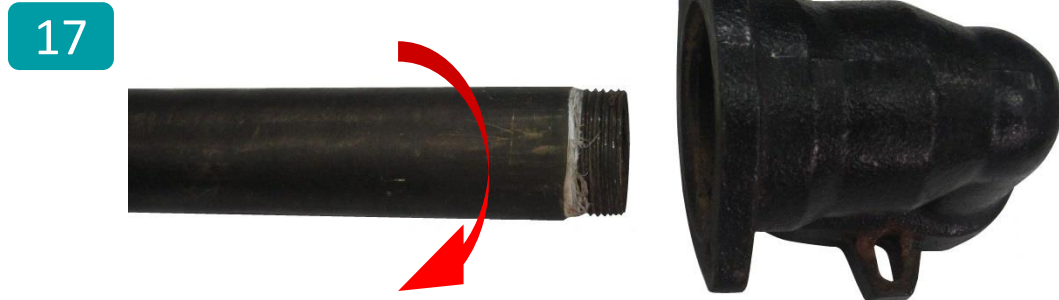


# Последовательность сборки

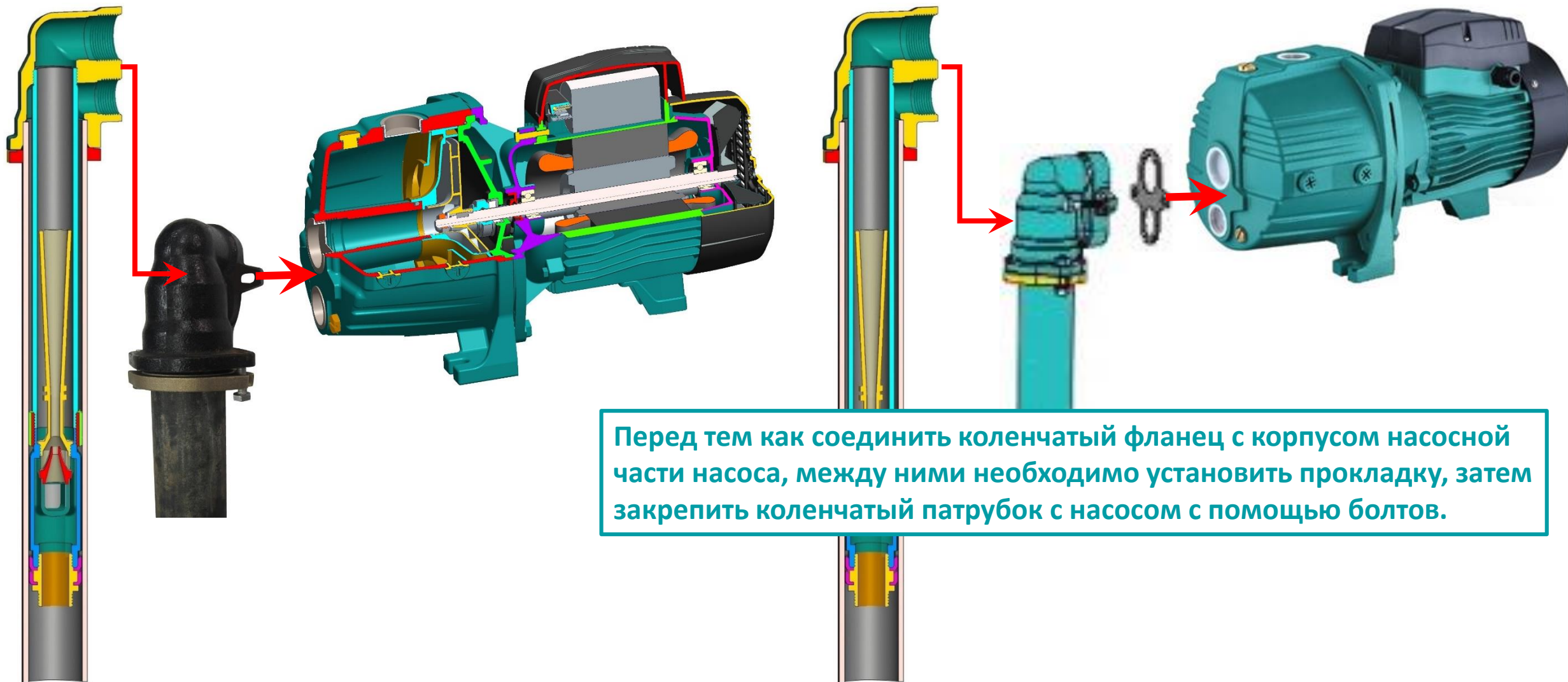




# Последовательность сборки



# Последовательность сборки



Перед тем как соединить коленчатый фланец с корпусом насосной части насоса, между ними необходимо установить прокладку, затем закрепить коленчатый патрубок с насосом с помощью болтов.

СПАСИБО ЗА ВНИМАНИЕ!

Ваши вопросы?



Aquatica®

[www.aquatica.ua](http://www.aquatica.ua)