

 **Vaillant**



Электрические котлы с шиной eBus
eIoBLOCK VE../14



Преимущества для конечного потребителя



- Компактный настенный электрический котел от лидера рынка отопительного оборудования Европы
- Широкий модельный ряд от 6 до 28 кВт. Ступенчатая модуляция. Равномерное распределение нагрузки
- Высокая эффективность использования энергии. Средний КПД 99%
- Регулировка температуры системы отопления и горячей воды на панели котла или на регуляторе
- Удобное подключение бойлера для приготовления горячей воды
- Возможность управления от комнатного термостата или погодозависимого регулятора
- Возможность интегрировать котел в системы с тепловыми насосами, газовыми котлами и солнечными системами
- Возможность использования в системах отопления включающими до 9 отопительных контуров
- Возможность подключения к двухтарифному счетчик электроэнергии. Максимальная экономия при работе в часы низкого тарифа
- Возможность подключения к реле сброса нагрузки (Не входит в комплект поставки). Обеспечивает снижение мощности при превышении заданной нагрузки электросети
- Возможность подключения к трехфазной сети (6 -28 кВт) или однофазной сети (6 и 9 кВт).
- Возможность увеличить мощность системы отопления при каскадной работе
- Встроенный двухступенчатый циркуляционный насос и расширительный бак 8л
- Простая диагностика неисправностей по кодам ошибок
- Функция защиты от замерзания и снижения давления
- Встроенные автоматические выключатели





Модельный ряд



Модель	Артикул
eIoBLOCK VE6/14 (3 + 3 кВт) Котел электрический отопительный настенный (380 В) с шиной eBus	0010023654
eIoBLOCK VE9/14 (3 + 6 кВт) Котел электрический отопительный настенный (380 В) с шиной eBus	0010023655
eIoBLOCK VE12/14 (6 + 6 кВт) Котел электрический отопительный настенный (380 В) с шиной eBus	0010023656
eIoBLOCK VE14/14 (7 + 7 кВт) Котел электрический отопительный настенный (380 В) с шиной eBus	0010023657
eIoBLOCK VE18/14 (6 + 6 + 6 кВт) Котел электрический отопительный настенный (380 В) с шиной eBus	0010023658
eIoBLOCK VE21/14 (7+ 7 + 7 кВт) Котел электрический отопительный настенный (380 В) с шиной eBus	0010023659
eIoBLOCK VE24/14 (6 + 6 + 6 + 6 кВт) Котел электрический отопительный настенный (380 В) с шиной eBus	0010023660
eIoBLOCK VE28/14 (7 + 7 + 7 + 7 кВт) Котел электрический отопительный настенный (380 В) с шиной eBus	0010023661

V = Vaillant
E = (Electric). Электрический котел
6..28 = тепловая мощность
/14 = поколение





Технические характеристики



Название	Артикульный номер	Тепловая мощность, кВт	Номинальный ток автомата, А	Температура отопления, °С	Температура ГВС, °С	Габариты, ШхВхГ	Вес, кг
eloBLOCK VE6/14	0010023654	6	10	25 ... 85	35 ... 70	410 x 740 x 315	24
eloBLOCK VE9/14	0010023655	9	16				24
eloBLOCK VE12/14	0010023656	12	20				24
eloBLOCK VE14/14	0010023657	14	25				25
eloBLOCK VE18/14	0010023658	18	32				25
eloBLOCK VE21/14	0010023659	21	40				26
eloBLOCK VE24/14	0010023660	24	40				27
eloBLOCK VE28/14	0010023661	28	50				27





Основные изменения



Новый корпус в **одном дизайне** с навесными котлами Vaillant

Возможность **интегрировать** в системы отопления и **каскадировать** с другим оборудованием Vaillant

Возможность работать с **eBus автоматикой** Vaillant.
Возможность **удаленного доступа** через VR920 или eRelax



Двухступенчатый насос

Встроенные защитные автоматы

Автоматический развоздушивающий клапан на теплообменнике





Возможности использования



Простые системы

Комплексные системы



VRC 700/4f



VRC 370



Exacontrol 7



eRelax



Водонагреватели



VRC700



VR70/VR71



VR920



VRC700/6



VR920



Буферные емкости,
солнечные системы,
станции ГВС



Каскад до 7 котлов (нужны VR32b) в том числе с газовыми котлами



Тепловые насосы (нужны VR 32b)

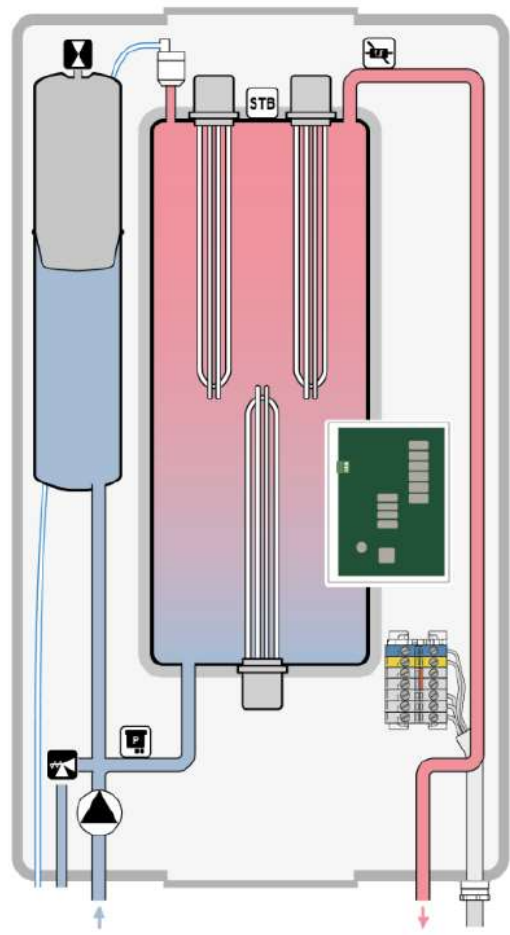


VR70/VR71

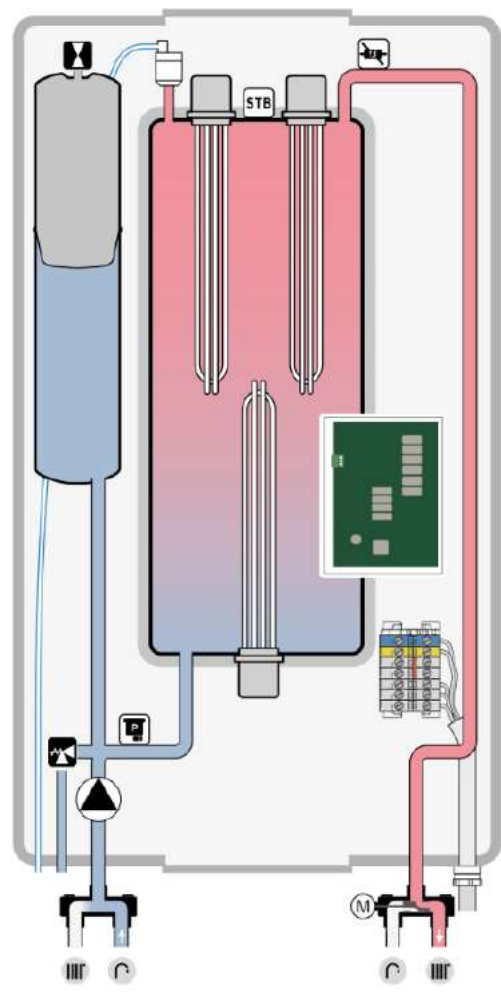









Принципиальная схема



Режим отопления

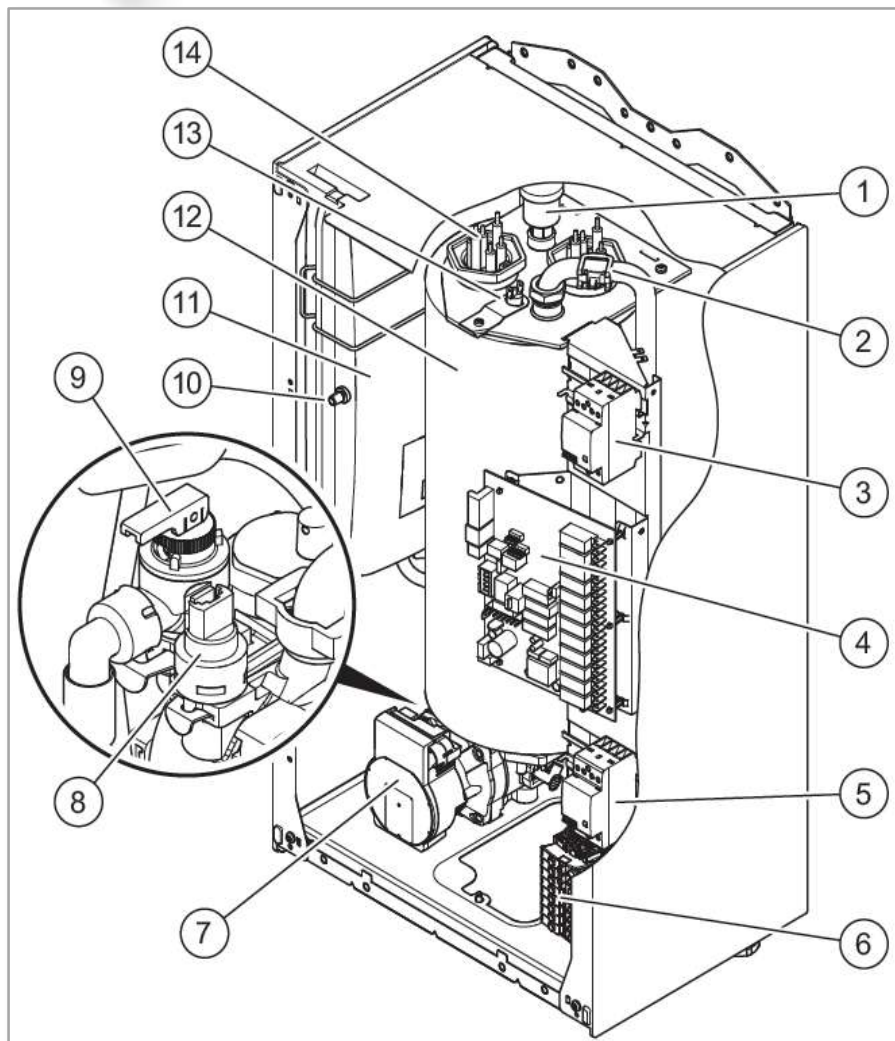


Режим ГВС

-  Кран
-  Датчик температуры
-  Насос
-  Датчик давления
-  Предохранительный клапан



Конструкция и дизайн



- 1 – Автоматический развоздушивающий клапан
- 2 – Датчик температуры протока
- 3 – Защитные автоматы
- 4 – Электронная плата
- 5 – Защитные автоматы
- 6 – Электрические подключения
- 7 – 2-х ступенчатый насос
- 8 – Датчик давления
- 9 – Предохранительный клапан
- 10 – Ниппель расширительного бака
- 11 – Расширительный бак
- 12 – Теплообменник
- 13 – Предохранитель перегрева
- 14 – ТЭНы



Конструкция и дизайн

Теплообменник со встроенными ТЭНами



- 2 ТЭНа для котлов 6–14 кВт
- 3 ТЭНа для котлов 18 и 21 кВт
- 4 ТЭНа для котлов 24 и 28 кВт

ТЭНы имеют мощность 3, 6 или 7 кВт и состоят из 3-х нагревательных элементов, управляемых электронной платой котла.



Конструкция и дизайн



Автоматический развоздушивающий клапан



Защитные автоматы



2-х ступенчатый циркуляционный насос



Конструкция и дизайн



Кнопка управления

Ролик выбора значения

Кнопка управления

Кнопка сброса



Аксессуары



Регуляторы и модули для управления

Артикул	Название
0020018266	VRT 50 Термостатический регулятор
0020108147	calorMATIC VRC 370 программируемый термостатический регулятор
0020108154	calorMATIC VRC 370f Беспроводной программируемый термостатический регулятор
0020171319	multiMATIC VRC 700/6 Погодозависимый регулятор для отопительного оборудования с шиной eBus. Управляет каскадом отопительного оборудования до 7 единиц
0020231561	multiMATIC VRC700/4f Беспроводной погодозависимый регулятор для отопительного оборудования с шиной eBus
0020197225	eRelax Регулятор для котлов с шиной eBus с возможностью дистанционного управления через интернет.
0020252924	VR 920 Блок передачи данных с LAN / WLAN соединением
306257	Датчик температуры водонагревателя
0020235465	VR32b Коммутационный модуль для соединения arоTHERM / eloBlock в каскад
0020184845	VR 70 Модуль расширения для VRC 700/4 (управление отопительными контурами и солнечным контуром)
0020184848	VR71 Модуль расширения для VRC 700/4 (управления тремя смесительными отопительными контурами)
0020171336	VR91 Устройство для дистанционного регулирования отдельного контура отопления.
0020231568	VR91f Беспроводное устройство для дистанционного регулирования отдельного контура отопления
0020017744	Модуль расширения функций 2 з 7
000693	Датчик наружной температуры VRC 693





Аксессуары

0010027587



Гидравлическое подключение к Аква комплект для электрокотлов

Гидравлическое подключение прошлого поколения (0020015570) не подходит к новым котлам!



Спасибо за внимание!

