



A20™ / A30™

Легкая и удобная сварочная маска-хамелеон



Удобные, легкие и простые в использовании, сварочные маски **A20 / A30** обеспечивают надёжную защиту по доступной цене.

Маски имеют высокопроизводительный светофильтр с высоким оптическим уровнем.

Они могут использоваться для большинства видов дуговой сварки, таких как MMA, MIG/ MAG и TIG.

A20 / A30 - это идеальный выбор первой маски с автоматическим затемнением для сварщиков-профессионалов, автослесарей, монтажников или строителей, а так же сварщиков-любителей.

- Вес 470 гр.
- Оптический уровень 1/1/1/2 – 9-13 ADF
- Легкое комфортное оголовье
- Регулировка чувствительности и задержки
- 6 месяцев гарантии
- Возможность установки линз с диоптриями

Больше информации на сайте **esab.ru**

Области применения

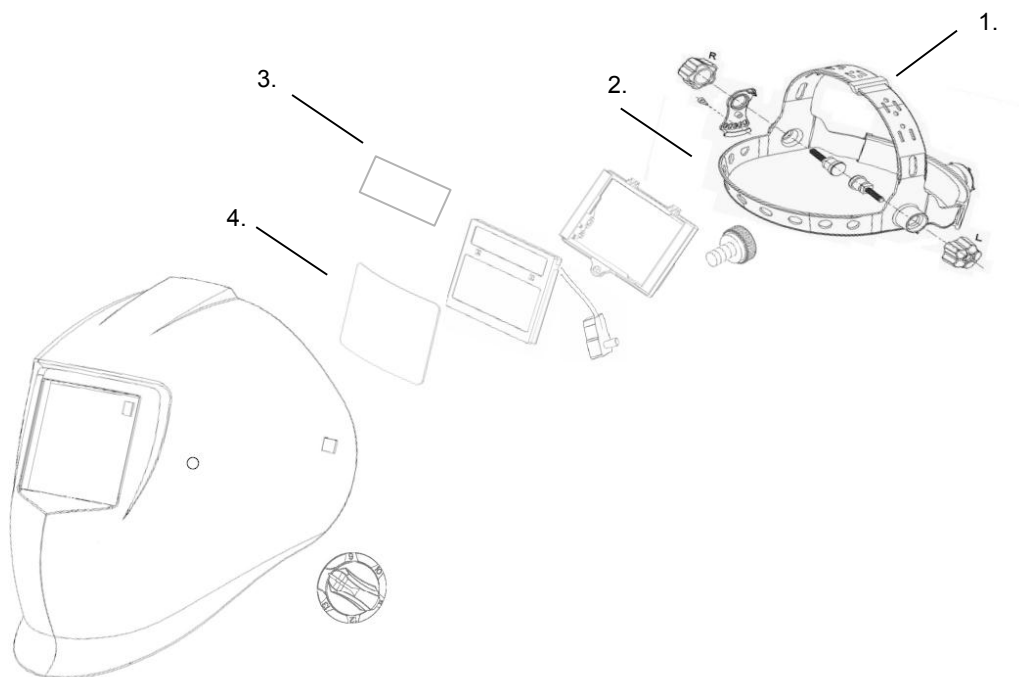
- MMA, TIG, TIG Pulse
- MIG/MAG, MIG/MAG Pulse
- Плазменная резка, плазменная сварка
- Воздушно-дуговая строжка
- Зачистка / шлифовка (только A30)



Технические характеристики	A20	A30
Размер картриджа	110 x 90 мм	110 x 90 мм
Область обзора	96 x 39 мм	100 x 45 мм
Уровни затемнения	DIN 4/9-13	DIN 4/9-13
Питание	Солнечные элементы + литиевые батареи	Солнечные элементы + литиевые батареи
Количество датчиков	2	2
Время срабатывания	Затемнение: 0.1 мс / Осветление: 0.1-0.8 сек	Затемнение: 0.1 мс / Осветление: 0.1- 0.8 сек
Режим зачистки	Нет	Есть
Оптический уровень	1/1/1/2	1/1/1/2
Стандарты	EAC, DIN plus, CE, EN175, EN 379, EN166,	EAC, DIN plus, CE, EN175, EN 379, EN166,

Информация для заказа	A20	A30
Артикул	0700 000 720	0700 000 730

Сменные и запасные части	A20	A30
1. Оголовье	0700 000 721	0700 000 731
2. Мягкая накладка	0700 000 722	0700 000 722
3. Внутренняя сменная линза A20 (97 x 44 мм) A30 (101 x 47 мм)	0700 000 723	0700 000 733
4. Внешняя сменная линза (115 x 90 мм)	0700 000 724	0700 000 724



ESAB / esab.com

