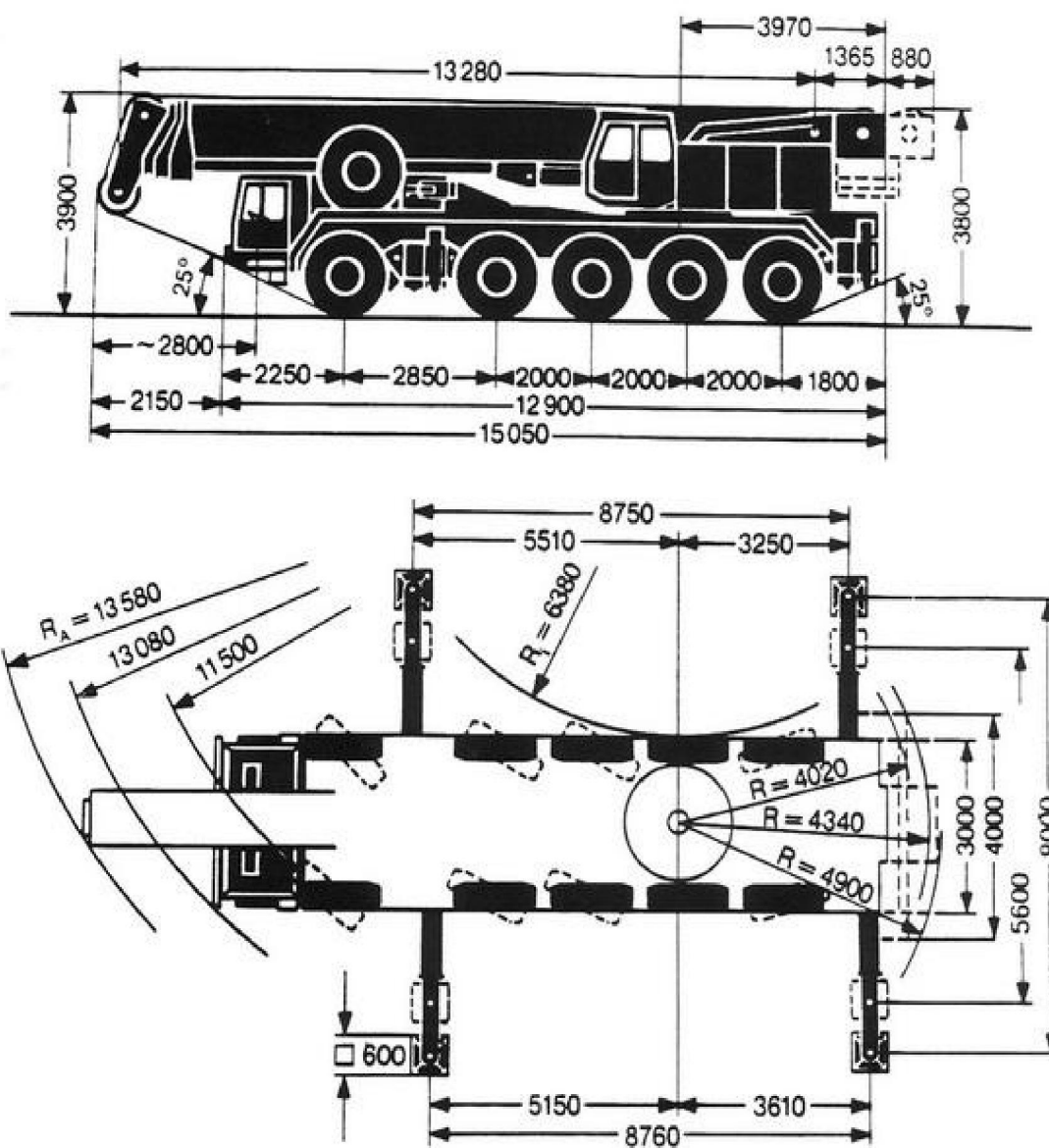


ЛИБНЕР LTM 1120

- Максимальная грузоподъемность – 120 т
- Длина телескопической стрелы – 42 м
- Длина удлинителя – 18 м
- Наибольший вылет – 52 м



Liebherr LTM 1120

Опорная база 8,8м x 8,0м

Полнооборотный 360°

Противовес 25 т

Вылет, м	Длина стрелы, м								
	13,3	13,3	22,1	22,1	27,8	32,4	32,4	39,7	42,0
3	120	100							
3,5	101	93							
4	89	86							
4,5	80	78	64	36					
5	72	71	61	36					
6	60	60	56	36	40,5	32,5	26		
7	52	52	49,5	33,5	38,5	32,5	24		
8	45	45	43	30,5	36	31	22,2	21	19
9	40	40	37,5	29,2	34,5	29,4	20,6	21	19
10	35,5	35,5	33,5	27,3	32,5	27,8	19,3	20,8	18,7
12			26,5	24,4	27,2	24,8	17,2	19	17,8
14			20,1	22,3	21,1	21,5	15,4	17,1	16,4
16			15,8	18,4	16,7	17,1	13,9	15,5	14,8
18			12,7	15,2	13,6	13,9	12,4	14,1	13,4
20					11,2	11,5	11,2	12,3	12,2
22					9,4	9,7	10,3	10,4	10,4
24					8	8,2	9,5	8,9	8,9
26						7,1	8,7	7,7	7,7
28						6,1	7,7	6,7	6,7
30								5,8	5,8
32								5,1	5,1
34								4,5	4,5
36								3,9	3,9
38									3,5
Секция 1	0	0	92	0	92	100	0	92	100
Секция 2	0	0	0	46	30	50	100	92	100
Секция 3	0	0	0	46	30	50	100	92	100

Грузоподъемность указана в тоннах

Liebherr LTM 1120

Опорная база 8,8м x 8,0м

Полнооборотный 360°

Противовес 25 т

Угол наклона удлинителя стрелы 0°

Вылет, м	Длина стрелы, м				
	T-33,7 K-12	T-39,7 K-12	T-42,0 K-12	T-39,7 K-18	T-42,0 K-18
9	13,2				
10	12,9	9,8	8,2		
12	12,5	9,6	8,1	6,2	
14	11,3	9,4	8	6,1	5,7
16	10,1	9,2	7,8	6	5,7
18	9,2	9	7,4	5,9	5,6
20	8,4	8,3	7	5,8	5,4
22	7,6	7,6	6,6	5,7	5,1
24	7,1	7	6,1	5,5	4,8
26	6,5	6,5	5,7	5,1	4,5
28	6,1	6,1	5,3	4,8	4,3
30	5,7	5,7	5	4,6	4,1
32	5,4	5,4	4,7	4,4	3,8
34	4,9	4,9	4,4	4,2	3,6
36	4,3	4,4	4,1	4	3,4
38	3,8	3,9	3,6	3,8	3,3
40	3,4	3,4	3,2	3,5	3,1
42	3	3	2,9	3,1	3
44		2,7	2,5	2,8	2,7
46		2,4	2,2	2,5	2,4
48		2,1	2	2,2	2,1
50				2	1,9
52					1,6

Грузоподъемность указана в тоннах

T – длина телескопической стрелы, м

K – длина удлинителя стрелы, м

