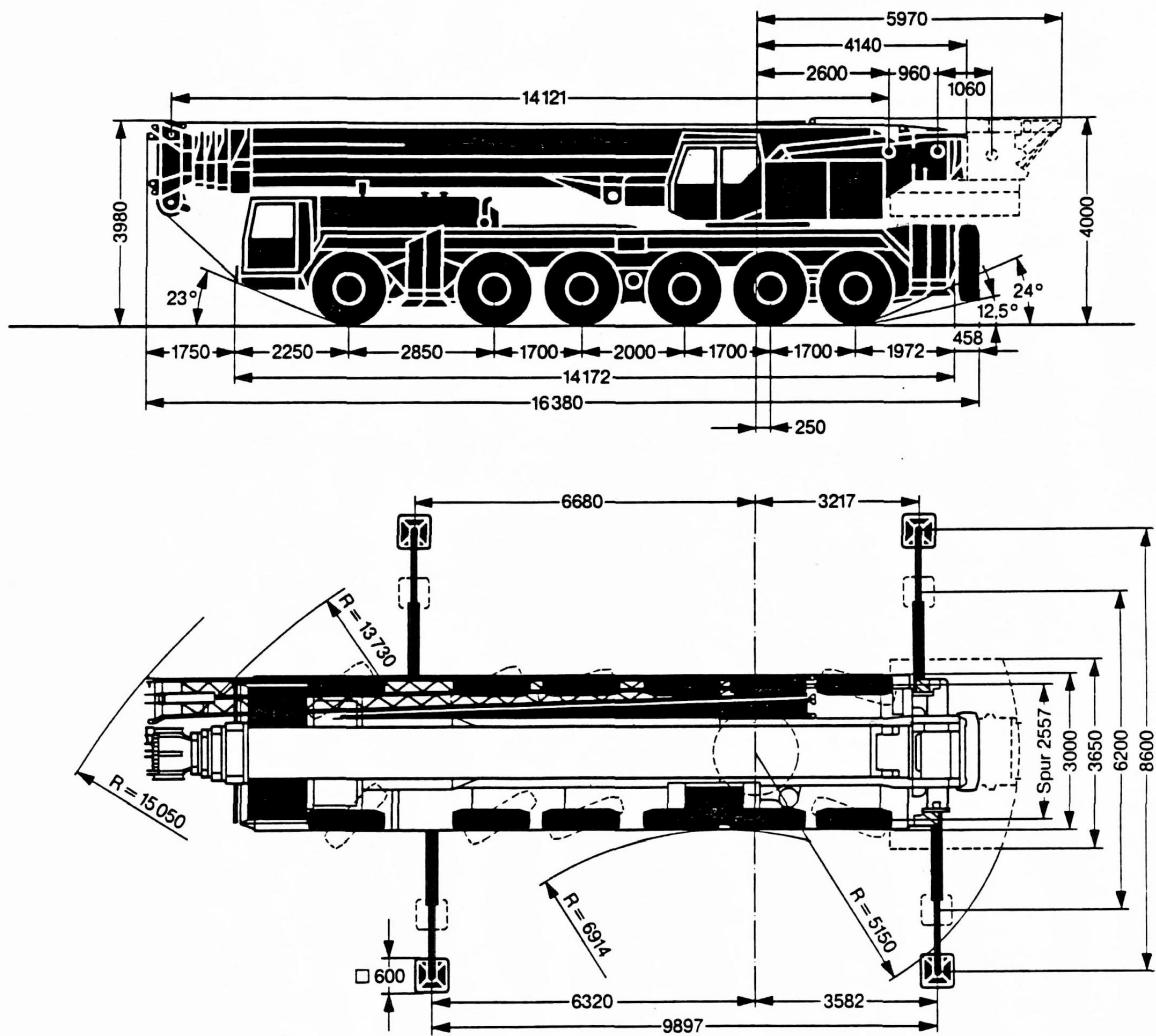


## LIEBHERR LTM1200

- Максимальная грузоподъемность – 200 т
- Длина телескопической стрелы – 54,5 м
- Длина удлинителя – 56 м
- Наибольший вылет – 78 м
- Опорный контур – 9,9х 8,6м



## Характеристики грузоподъемности крана Liebherr LTM1200

Опорная база 8,6 м X 9,9 м

Полноповоротный 360°

Противовес 60,0 т.

Длина стрелы 14,1 – 54,5м.

Вылет (Радиус) [м]	T-14,1 )	T-14,1	T-19,2 )	T-19,2	T-23,6	T-23,6	T-28,7
3,0	200	160	151	151			
3,5	175	143	141	140			
4	157	131	133	129	113		
5	130	112	118	110	102		87
6	108	97	107	95	92		79
7	92	85	92	84	83		73
8	80	76	79	74	73		67
9	70	68	70	66	66		62
10	63	61	62	60	59		57
12			50	49,5	49		49
14			41,5	41,5	41		42
16			35	35	34,5		35
18					29,0		29,9
20					24,3		25,2
22							21,5
24							18,6
LMB- CODE	0021	0001	0021	0001	0001	0001	0001
макс. ветер [m/s]	14,3	14,3	14,3	14,3	12,8	12,8	12,8
макс. скорость поворота	2	2	2	2	2	2	2
Tele I	0	0	50	50	94	0	94
Tele II	0	0	0	0	0	0	50
Tele III	0	0	0	0	0	94	0
Tele IV	0	0	0	0	0	0	0
Положение секций стрелы [%]							

\*) – рабочий диапазон вдоль оси шасси назад

Опорная база 8,6 м X 9,9 м

Полноповоротный 360°

Противовес 60,0 т.

Длина стрелы 14,1 – 54,5м.

Вылет (Радиус) [м]	T-33,1	T-38,2	T-38,2	T-42,6	T-47,7	T-52,1	T-54,5
6	67						
7	63	53					
8	58	50		42			
9	54	47,5		40,5	33		
10	50	44,5		38,5	32	25,4	
12	44,5	40		35	29,7	24,2	22,6
14	39	35,5		31,5	27,6	23,0	21,6
16	34,5	31,5		28,5	25,5	21,7	20,4
18	30,0	28,2		25,8	23,3	20,4	19,3
20	25,5	25,4		23,3	21,4	19,1	18,1
22	21,8	22,6		21,1	19,6	17,9	17,0
24	18,8	19,5		19,3	18,0	16,7	15,8
26	16,4	17,1		17,6	16,6	15,5	14,7
28	14,3	15,0		15,5	15,3	14,4	13,7
30		13,2		13,7	14,1	13,4	12,7
32		11,7		12,2	12,9	12,5	11,8
34		10,3		10,8	11,6	11,6	11,0
36				9,6	10,4	10,8	10,2
38				8,5	9,3	9,8	9,6
40					8,3	8,9	8,9
42					7,4	8,0	8,0
44						7,2	7,2
46						6,5	6,5
48							5,9
50							5,3
LMB- CODE	0001	0001	0001	0001	0001	0001	0001
макс. ветер [m/s]	12,8	11,1	11,1	11,1	11,1	11,1	11,1
макс. скорость поворота	2	1	1	1	1	1	1
Tele I	94	94	0	94	94	94	100
Tele II	94	94	50	94	94	94	100
Tele III	0	50	94	94	94	94	100
Tele IV	0	0	94	0	50	94	100

Положение секций стрелы [%]

Опорная база 8,6 м X 9,9 м

Полноповоротный 360°

Противовес 39,0 т.

Длина стрелы 14,1 – 54,5м.

Вылет (Радиус) [м]	T-14,1 *)	T-14,1	T-19,2 *)	T-19,2	T-23,6	T-23,6	T-28,7
3,0	180	153	151	149			
3,5	169	139	141	136			
4	150	127	133	125	113	73	
5	121	108	118	106	102	67	87
6	100	93	100	91	91	61	79
7	85	82	85	80	79	56	73
8	74	73	73	71	70	51	67
9	65	65	63	63	63	47	62
10	57	57	56	56	55	43,5	56
12			44	44	43,5	38	43,5
14			34	34	34	33,5	35
16			27,2	27,2	26,8	30,0	27,8
18					21,8	24,9	22,7
20					18,0	21,0	18,9
22							15,9
24							13,4
LMB-CODE	0022	0002	0022	0002	0002	0002	0002
макс. ветер [m/s]	14,3	14,3	14,3	14,3	12,8	12,8	12,8
макс. скорость поворота	2	2	2	2	2	2	2
Tele I	0	0	50	50	94	0	94
Tele II	0	0	0	0	0	0	50
Tele III	0	0	0	0	0	94	0
Tele IV	0	0	0	0	0	0	0
Положение секций стрелы [%]							

\*) – рабочий диапазон вдоль оси шасси назад

Опорная база 8,6 м X 9,9 м

Полноповоротный 360°

Противовес 39,0 т.

Длина стрелы 14,1 – 54,5м.

Вылет (Радиус) [м]	T-33,1	T-38,2	T-38,2	T-42,6	T-47,7	T-52,1	T-54,5
6	67						
7	63	53	37,5				
8	58	50	35	42			
9	54	47,5	33	40,5	33		
10	50	44,5	30,5	38,5	32	25,4	
12	42	40	27,0	35	29,7	24,2	22,6
14	34	33,5	23,8	31,5	27,6	23,0	21,6
16	28,2	28,0	21,3	27,8	25,5	21,7	20,4
18	23,0	23,7	19,4	23,6	23,3	20,4	19,3
20	19,2	19,9	17,8	20,3	20,6	19,1	18,1
22	16,1	16,9	16,5	17,4	18,0	17,9	17,0
24	13,7	14,4	15,4	14,9	15,7	16,1	15,8
26	11,5	12,3	14,3	12,9	13,6	14,2	14,0
28	9,7	10,5	13,3	1U	11,9	12,5	12,5
30		9,0	12,1	9,6	10,4	11,0	11,0
32		7,7	10,8	8,2	9,1	9,7	9,7
34		6,6	9,7	7,1	7,9	8,5	8,5
36				6,1	6,9	7,5	7,5
38				5,3	6,0	6,6	6,6
40					5,2	5,8	5,8
42					4,5	5,1	5,1
44						4,4	4,4
46						3,9	3,8
48							3,3
50							2,9
LMB- CODE	0002	0002	0002	0002	0002	0002	0002
макс. ветер [m/s]	12,8	11,1	11,1	11,1	11,1	11,1	11,1
макс. скорость- поворота	2	1	1	1	1	1	1
Tele I	94	94	0	94	94	94	100
Tele II	94	94	50	94	94	94	100
Tele III	0	50	94	94	94	94	100
Tele IV	0	0	94	0	50	94	100
Положение секций стрелы [%]							

Опорная база 8,6 м X 9,9 м  
 Полноповоротный 360°  
 Противовес 25,0 т.  
 Длина стрелы 14,1 – 54,5м.

Вылет (Радиус) [м]	T-14,1	T-19,2	T-23,6	T-23,6	T-28,7	T-33,1
3,0	145	145				
3,5	135	132				
4	123	120	113	73		
5	104	102	101	67	87	
6	90	88	87	61	79	67
7	78	76	72	56	67	63
8	66	65	60	51	56	53
9	53	52	51	47	48,5	46
10	43,5	43	42,5	43,5	42	40
12		31	30,5	34	31,5	31,5
14		23,5	23,2	26,2	24,1	24,5
16		18,4	18,1	21,0	19,0	19,3
18			14,4	17,2	15,2	15,5
20			11,6	14,3	12,4	12,7
22					10,2	10,4
24					8,4	8,6
26						7,1
28						5,9
LMB- CODE	0003	0003	0003	0003	0003	0003
макс. ветер [m/s]	14,3	14,3	12,8	12,8	12,8	12,8
макс. скорость поворота	2	2	2	2	2	2
Tele I	0	50	94	0	94	94
Tele II	0	0	0	0	50	94
Tele III	0	0	0	94	0	0
Tele IV	0	0	0	0	0	0
Положение секций стрелы [%]						

Опорная база 8,6 м X 9,9 м  
 Полноповоротный 360°  
 Противовес 25,0 т.  
 Длина стрелы 14,1 – 54,5м.

Вылет (Радиус) [м]	T-38,2	T-38,2	T-42,6	T-47,7	T-52,1	T-54,5
7	51	35				
8	50	34	38			
9	44	33	38	30,0		
10	39	30,5	37,5	30,0	23,0	
12	30,5	27,0	30	29,7	23,0	19,0
14	24,8	23,8	24,5	24,5	23,0	19,0
16	20,0	21,3	20,3	20,5	20,6	19,0
18	16,2	19,0	16,7	17,4	17,5	17,2
20	13,3	16,1	13,8	14,6	15,1	14,8
22	11,1	13,8	11,6	12,3	12,8	12,8
24	9,3	11,9	9,7	10,4	10,9	10,9
26	7,8	10,4	8,2	8,9	9,4	9,3
28	6,5	9,1	6,9	7,5	8,0	7,9
30	5,4	8,0	5,7	6,3	6,8	6,7
32	4,4	7,0	4,7	5,3	5,8	5,7
34	3,5	6,2	3,8	4,4	4,9	4,8
36			3,1	3,6	4,1	4,0
38			2,6	3,1	3,4	3,4
40				2,5	2,9	2,8
42				2,1	2,4	2,4
44					2,0	2,0
46					1,7	1,6
LMB-CODE	0003	0003	0003	0003	0003	0003
макс. ветер [m/s]	11,1	11,1	11,1	11,1	11,1	11,1
макс. скорость поворота	1	1	1	1	1	1
Tele I	94	0	94	94	94	100
Tele II	94	50	94	94	94	100
Tele III	50	94	94	94	94	100
Tele IV	0	94	0	50	94	100
Положение секций стрелы [%]						

Опорная база 8,6 м X 9,9 м  
 Полноповоротный 360°  
 Противовес 10,0 т.  
 Длина стрелы 14,1 – 54,5м.

Вылет (Радиус) [м]	T-14,1	T-19,2	T-23,6	T-23,6	T-28,7	T-33,1
3,0	144	141				
3,5	130	127				
4	118	116	113	73		
5	100	98	87	67	78	
6	82	75	67	61	61	57
7	67	59	53	56	50	47
8	50	48,5	44	49	41,5	39,5
9	40	39	36,5	42	35	33,5
10	32,5	32	31	35	30	28,8
12		22,4	22,0	25,3	22,5	21,6
14		16,4	16,0	19,2	17,0	16,4
16		12,1	11,7	14,9	12,7	12,7
18			8,7	11,7	9,6	9,8
20			6,5	9,3	7,4	7,5
22					5,5	5,5
24					4,0	4,4
26						2,8
28						1,9
LMB- CODE	0004	0004	0004	0004	0004	0004
макс. ветер [m/s]	14,3	14,3	12,8	12,8	12,8	12,8
макс. скорость поворота	2	2	2	2	2	2
Tele I	0	50	94	0	94	94
Tele II	0	0	0	0	50	94
Tele III	0	0	0	94	0	0
Tele IV	0	0	0	0	0	0
Положение секций стрелы [%]						

Опорная база 8,6 м X 9,9 м

Полноповоротный 360°

Противовес 10,0 т.

Длина стрелы 14,1 – 54,5м.

Вылет (Радиус) [м]	T-38,2	T-38,2	T-42,6	T-47,7	T-52,1	T-54,5
7		32				
8		32	34			
9		32	31,5	25,0		
10		30,0	27,3	25,0	20,0	
12		26,0	20,9	21,0	19,5	16,0
14		21,0	16,4	16,6	16,7	16,0
16		17,0	13,0	13,4	13,6	13,3
18		13,7	10,3	10,8	11,2	10,9
20		11,2	8,2	8,8	9,2	9,0
22		9,3	6,5	7,1	7,6	7,4
24		7,8	4,9	5,6	6,1	6,0
26		6,6	3,6	4,3	4,8	4,7
28		5,6	2,7	3,3	3,7	3,6
30		4,7	2,0	2,5	2,9	2,9
32		4,0		1,9	2,3	2,2
34		3,3			1,7	1,6
LMB- CODE	0004	0004	0004	0004	0004	0004
макс. ветер [m/s]	11,1	11,1	11,1	11,1	11,1	11,1
макс. скорость поворота	1	1	1	1	1	1
Tele I	94	0	94	94	94	100
Tele II	94	50	94	94	94	100
Tele III	50	94	94	94	94	100
Tele IV	0	94	0	50	94	100
Положение секций стрелы [%]						

Опорная база 8,6 м X 9,9 м

Полноповоротный 360°

Противовес 0 т.

Длина стрелы 14,1 – 54,5м

Вылет (Радиус) [м]	T-14,1	T-19,2	T-23,6	T-23,6	T-28,7	T-33,1
3,0	140	137				
3,5	127	124				
4	115	113	96	73		
5	92	79	68	67	61	
6	69	59	52	58	48	44,5
7	53	46	41	46,5	38,5	36
8	39,5	37	32,5	38,5	31,5	29,0
9	31	29,7	26,2	32	25,2	23,8
10	25,0	24,2	21,3	26,8	20,8	19,8
12		15,7	14,5	19,0	14,6	14,0
14		10,7	10,0	13,7	10,3	10,0
16		7,4	6,9	10,1	7,3	7,1
18			4,3	7,7	5,0	4,9
20			2,5	5,8	3,2	3,1
22					1,8	1,7
LMB- CODE	0005	0005	0005	0005	0005	0005
макс. ветер [m/s]	14,3	14,3	12,8	12,8	12,8	12,8
макс. скорость- поворота	2	2	2	2	2	2
Tele I	0	50	94	0	94	94
Tele II	0	0	0	0	50	94
Tele III	0	0	0	94	0	0
Tele IV	0	0	0	0	0	0
Положение секций стрелы [%]						

Опорная база 8,6 м X 9,9 м

Полноповоротный 360°

Противовес 0 т.

Длина стрелы 14,1 – 54,5м

Вылет (Радиус) [м]	T-38,2	T-38,2	T-42,6	T-47,7	T-52,1	T-54,5
7		29,0				
8		29,0	26,7			
9		28,4	22,4	20,0		
10		24,5	19,0	19,0	16,0	
12		18,8	13,9	14,2	14,3	12,0
14		14,8	10,4	10,8	11,1	10,8
16		11,8	7,7	8,3	8,6	8,4
18		9,5	5,6	6,3	6,7	6,5
20		7,6	4,0	4,7	5,2	5,0
22		6,0	2,7	3,4	3,8	3,7
24		4,7	1,6	2,3	2,8	2,7
26		3,7			1,9	1,8
28		2,9				
30		2,3				
32		1,8				
LMB- CODE	0005	0005	0005	0005	0005	0005
макс. ветер [m/s]	11,1	11,1	11,1	11,1	11,1	11,1
макс. скорость поворота	1	1	1	1	1	1
Tele I	94	0	94	94	94	100
Tele II	94	50	94	94	94	100
Tele III	50	94	94	94	94	100
Tele IV	0	94	0	50	94	100
Положение секций стрелы [%]						

Опорная база 8,6 м X 9,9 м

Полноповоротный 360°

Противовес 59 т.

Длина стрелы 42,6 – 52,1 м

Неуправляемый гусек 14 – 42 м., угол наклона 0°

Вылет (m)	T-42,6 F-14	T-42,6 F-21	T-52,1 F-14	T-52,1 F-21	T-52,1 F-28	T-52,1 F-35	T-52,1 F-42
10	19,5						
12	18,8	14,0					
14	18,0	13,3	10,1				
16	17,1	12,6	10,0	7,6			
18	16,3	11,8	9,8	7,5	5,8		
20	15,4	11,0	9,6	7,3	5,6	4,2	
22	14,4	10,3	9,3	7,1	5,4	4,1	2,9
24	13,4	9,6	9,0	6,8	5,2	3,9	2,8
26	12,5	8,9	8,7	6,5	4,9	3,8	2,7
28	11,7	8,3	8,3	6,2	4,6	3,6	2,6
30	10,8	7,7	7,8	5,9	4,4	3,4	2,4
32	10,1	7,2	7,4	5,6	4,2	3,2	2,3
34	9,4	6,7	7,0	5,3	4,0	3,0	2,2
36	8,8	6,3	6,6	5,1	3,8	2,9	2,0
38	8,3	5,9	6,3	4,8	3,6	2,8	1,9
40	7,8	5,6	5,9	4,6	3,5	2,6	1,8
42	7,1	5,3	5,6	4,3	3,3	2,5	1,7
44	6,4	5,0	5,3	4,1	3,2	2,4	1,6
46	5,8	4,8	5,1	4,0	3,1	2,3	1,5
48	5,3	4,6	4,8	3,8	3,0	2,2	1,4
50	4,8	4,4	4,6	3,6	2,8	2,1	1,4
52		4,2	4,3	3,5	2,7	2,0	1,3
54		4,0	4,1	3,3	2,6	1,9	1,2
56		3,5	3,6	3,2	2,5	1,8	1,1
58		3,2	3,2	3,0	2,5	1,8	1,1
60			2,9	2,9	2,4	1,7	1,0
62				2,8	2,3	1,6	1,0
64				2,5	2,2	1,6	
66				2,2	2,1	1,5	
68					2,0	1,5	
70					1,8	1,4	
72					1,6	1,4	
74						1,3	
76						1,2	
78						1,0	
LMB Code	2201	2211	2201	2211	2221	2231	2241
Telel	94	94	94	94	94	94	94
Tele II	94	94	94	94	94	94	94
Tele III	94	94	94	94	94	94	94
Tele IV	0	0	94	94	94	94	94
Положение секций стрелы [%]							

Опорная база 8,6 м X 9,9 м

Полноповоротный 360°

Противовес 39 т.

Длина стрелы 42,6 – 52,1 м

Неуправляемый гусек 14 – 42 м., угол наклона 0°

Вылет [м]	T-42,6 F-14	T-42,6 F-21	T-52,1 F-14	T-52,1 F-21	T-52,1 F-28	T-52,1 F-35	T-52,1 F-42
10	19,5						
12	18,8	14,0					
14	18,0	13,3	10,1				
16	17,1	12,6	10,0	7,6			
18	16,3	11,8	9,8	7,5	5,8		
20	15,4	11,0	9,6	7,3	5,6	4,2	
22	14,4	10,3	9,3	7,1	5,4	4,1	2,9
24	13,4	9,6	9,0	6,8	5,2	3,9	2,8
26	12,5	8,9	8,7	6,5	4,9	3,8	2,7
28	11,0	8,3	8,3	6,2	4,6	3,6	2,6
30	9,6	7,7	7,8	5,9	4,4	3,4	2,4
32	8,5	7,2	7,4	5,6	4,2	3,2	2,3
34	7,5	6,7	7,0	5,3	4,0	3,0	2,2
36	6,6	6,3	6,6	5,1	3,8	2,9	2,0
38	5,7	5,9	6,0	4,8	3,6	2,8	1,9
40	5,0	5,3	5,3	4,6	3,5	2,6	1,8
42	4,3	4,6	4,6	4,3	3,3	2,5	1,7
44	3,7	4,0	4,0	4,1	3,2	2,4	1,6
46	3,2	3,5	3,5	3,7	3,1	2,3	1,5
48	2,8	3,0	3,1	3,3	3,0	2,2	1,4
50	2,5	2,7	2,7	2,9	2,8	2,1	1,4
52		2,3	2,3	2,5	2,6	2,0	1,3
54		2,0	2,0	2,2	2,3	1,9	1,2
56		1,7	1,7	1,9	2,0	1,8	1,1
58		1,4	1,5	1,6	1,7	1,6	1,1
60			1,2	1,4	1,4	1,4	1,0
62				1,1	1,2	1,2	1,0
64					1,0		
LMB Code	2202	2212	2202	2212	2222	2232	2242
Tele I	94	94	94	94	94	94	94
Tele II	94	94	94	94	94	94	94
Tele III	94	94	94	94	94	94	94
Tele IV	0	0	94	94	94	94	94
Положение секций стрелы [%]							

Опорная база 8,6 м X 9,9 м

Полноповоротный 360°

Противовес 25 т.

Длина стрелы 42,6 – 52,1 м

Неуправляемый гусек 14 – 42 м., угол наклона 0°

Вылет [м]	T-42,6 F-14	T-42,6 F-21	T-52,1 F-14	T-52,1 F-21	T-52,1 F-28	T-52,1 F-35	T-52,1 F-42
10	19,5						
12	18,8	14,0					
14	18,0	13,3	10,0				
16	17,1	12,6	10,0	7,0			
18	16,3	11,8	9,8	7,0	5,0		
20	14,4	11,0	9,6	7,0	5,0	3,5	
22	12,4	10,3	9,3	7,0	5,0	3,5	2,3
24	10,7	9,6	9,0	6,8	5,0	3,5	2,3
26	9,1	8,9	8,7	6,5	4,9	3,5	2,3
28	7,7	7,9	7,9	6,2	4,6	3,5	2,3
30	6,5	6,8	6,7	5,9	4,4	3,4	2,3
32	5,4	5,7	5,7	5,6	4,2	3,2	2,3
34	4,5	4,8	4,8	5,1	4,0	3,0	2,2
36	3,7	4,0	4,0	4,3	3,8	2,9	2,0
38	3,1	3,4	3,3	3,6	3,6	2,8	1,9
40	2,6	2,8	2,8	3,1	3,1	2,6	1,8
42	2,1	2,3	2,4	2,6	2,7	2,5	1,7
44	1,7	1,9	1,9	2,2	2,2	2,2	1,6
46	1,3	1,5	1,5	1,8	1,9	1,8	1,5
48		1,2	1,2	1,4	1,5	1,5	1,4
50				1,1	1,2	1,2	1,1
LMB Code	2203	2213	2203	2213	2223	2233	2243
Tele I	94	94	94	94	94	94	94
Tele II	94	94	94	94	94	94	94
Tele III	94	94	94	94	94	94	94
Tele IV	0	0	94	94	94	94	94
Положение секций стрелы [%]							

Опорная база 8,6 м X 9,9 м

Полноповоротный 360°

Противовес 10 т.

Длина стрелы 42,6 – 52,1 м

Неуправляемый гусек 14 – 42 м., угол наклона 0°

Вылет [м]	T-42,6 F-14	T-42,6 F-21	T-52,1 F-14	T-52,1 F-21	T-52,1 F-28	T-52,1 F-35	T-52,1 F-42
10	17,5						
12	17,5	11,5					
14	16,0	11,5	9,0				
16	13,0	11,5	9,0	6,5			
18	10,6	10,7	9,0	6,5	4,5		
20	8,7	8,8	8,7	6,5	4,5	3,0	
22	7,1	7,3	7,2	6,5	4,5	3,0	1,5
24	5,8	6,0	6,0	6,3	4,5	3,0	1,5
26	4,5	4,8	4,7	5,0	4,5	3,0	1,5
28	3,4	3,7	3,6	4,0	4,0	3,0	1,5
30	2,6	2,9	2,9	3,1	3,2	3,0	1,5
32	2,0	2,2	2,2	2,5	2,5	2,4	1,5
34	1,4	1,7	1,6	1,9	2,0	1,9	1,5
36		1,2	1,2	1,4	1,5	1,4	1,4
38					1,0		
LMB Code	2204	2214	2204	2214	2224	2234	2244
Tele I	94	94	94	94	94	94	94
Tele II	94	94	94	94	94	94	94
Tele III	94	94	94	94	94	94	94
Tele IV	0	0	94	94	94	94	94
Положение секций стрелы [%]							

Опорная база 8,6 м X 9,9 м

Полноповоротный 360°

Противовес 59 т.

Длина стрелы 42,6 – 52,1 м

Неуправляемый гусек 14 – 42 м., угол наклона 20°

Вылет [м]	T-42,6 F-14	T-42,6 F-21	T-52,1 F-14	T-52,1 F-21	T-52,1 F-28	T-52,1 F-35	T-52,1 F-42
14	11,7						
16	11,0						
18	10,3	7,2	6,8				
20	9,7	6,8	6,5				
22	9,1	6,4	6,2	4,7			
24	8,7	6,1	5,9	4,5	3,4		
26	8,3	5,8	5,7	4,3	3,3		
28	7,8	5,5	5,4	4,1	3,2	2,4	
30	7,4	5,2	5,2	4,0	3,1	2,3	
32	7,0	5,0	5,0	3,9	3,0	2,2	1,4
34	6,7	4,8	4,8	3,7	2,8	2,1	1,4
36	6,4	4,7	4,6	3,6	2,7	2,0	1,3
38	6,1	4,5	4,4	3,5	2,6	1,9	1,2
40	5,8	4,3	4,2	3,3	2,6	1,8	1,1
42	5,5	4,2	4,1	3,2	2,5	1,8	1,1
44	5,2	4,1	3,9	3,1	2,5	1,7	1,0
46	5,0	3,9	3,8	3,0	2,4	1,7	1,0
48	4,8	3,8	3,7	2,9	2,3	1,6	
50	4,6	3,6	3,6	2,8	2,2	1,6	
52	4,4	3,5	3,5	2,7	2,2	1,5	
54		3,4	3,4	2,7	2,1	1,4	
56		3,3	3,3	2,6	2,0	1,4	
58		3,2	3,2	2,6	2,0	1,4	
60			3,1	2,5	1,9	1,3	
62				2,5	1,9	1,3	
64				2,4	1,8	1,2	
66				2,4	1,8	1,2	
68				2,1	1,7	1,2	
70					1,7	1,1	
72					1,6	1,1	
74					1,6	1,1	
76						1,0	
78						1,0	
LMB Code	2205	2215	2205	2215	2225	2235	2245
Tele I	94	94	94	94	94	94	94
Tele II	94	94	94	94	94	94	94
Tele III	94	94	94	94	94	94	94
Tele IV	0	0	94	94	94	94	94
Положение секций стрелы [%]							

Опорная база 8,6 м X 9,9 м

Полноповоротный 360°

Противовес 39 т.

Длина стрелы 42,6 – 52,1м

Неуправляемый гусек 14 – 42м., угол наклона 20°

Вылет [м]	T-42,6 F-14	T-42,6 F-21	T-52,1 F-14	T-52,1 F-21	T-52,1 F-28	T-52,1 F-35	T-52,1 F-42
14	11,7						
16	11,0						
18	10,3	7,2	6,8				
20	9,7	6,8	6,5				
22	9,1	6,4	6,2	4,7			
24	8,7	6,1	5,9	4,5	3,4		
26	8,3	5,8	5,7	4,3	3,3		
28	7,8	5,5	5,4	4,1	3,2	2,4	
30	7,4	5,2	5,2	4,0	3,1	2,3	
32	7,0	5,0	5,0	3,9	3,0	2,2	1,4
34	6,7	4,8	4,8	3,7	2,8	2,1	1,4
36	6,4	4,7	4,6	3,6	2,7	2,0	1,3
38	6,1	4,5	4,4	3,5	2,6	1,9	1,2
40	5,5	4,3	4,2	3,3	2,6	1,8	1,1
42	4,8	4,2	4,1	3,2	2,5	1,8	1,1
44	4,2	4,1	3,9	3,1	2,5	1,7	1,0
46	3,6	3,9	3,8	3,0	2,4	1,7	1,0
48	3,1	3,5	3,4	2,9	2,3	1,6	
50	2,6	3,1	3,0	2,8	2,2	1,6	
52	2,2	2,7	2,6	2,7	2,2	1,5	
54		2,3	2,2	2,6	2,1	1,4	
56		2,0	1,9	2,3	2,0	1,4	
58		1,6	1,6	2,0	2,0	1,4	
60			1,3	1,7	1,9	1,3	
62				1,4	1,6	1,3	
64				1,1	1,4	1,2	
66					1,1	1,2	
68						1,0	
LMB Code	2206	2216	2206	2216	2226	2236	2246
Tele I	94	94	94	94	94	94	94
Tele II	94	94	94	94	94	94	94
Tele III	94	94	94	94	94	94	94
Tele IV	0	0	94	94	94	94	94
Положение секций стрелы [%]							

Опорная база 8,6 м X 9,9 м

Полноповоротный 360°

Противовес 25 т.

Длина стрелы 42,6 – 52,1 м

Неуправляемый гусек 14 – 42 м., угол наклона 20°

Вылет [м]	T-42,6 F-14	T-42,6 F-21	T-52,1 F-14	T-52,1 F-21	T-52,1 F-28	T-52,1 F-35	T-52,1 F-42
14	11,0						
16	11,0						
18	10,3	6,4	6,2				
20	9,7	6,4	6,2				
22	9,1	6,4	6,2	4,1			
24	8,7	6,1	5,9	4,1	3,1		
26	8,3	5,8	5,7	4,1	3,1		
28	7,8	5,5	5,4	4,1	3,1	2,1	
30	7,4	5,2	5,2	4,0	3,1	2,1	
32	6,3	5,0	5,0	3,9	3,0	2,1	1,2
34	5,3	4,8	4,8	3,7	2,8	2,1	1,2
36	4,5	4,7	4,6	3,6	2,7	2,0	1,2
38	3,7	4,4	4,0	3,5	2,6	1,9	1,2
40	3,1	3,6	3,4	3,3	2,6	1,8	1,1
42	2,5	3,1	2,8	3,2	2,5	1,8	1,1
44	2,0	2,6	2,4	2,9	2,5	1,7	1,0
46	1,6	2,1	1,9	2,4	2,4	1,7	1,0
48	1,2	1,7	1,6	2,0	2,3	1,6	
50		1,3	1,2	1,6	2,0	1,6	
52				1,3	1,6	1,5	
54					1,3	1,4	
56						1,1	
LMB Code	2207	2217	2207	2217	2227	2237	2247
Tele I	94	94	94	94	94	94	94
Tele II	94	94	94	94	94	94	94
Tele III	94	94	94	94	94	94	94
Tele IV	0	0	94	94	94	94	94
Положение секций стрелы [%]							
max. zulässige Windgeschwindigkeit: 11,1 m/s							
макс. скорость поворота: 1							

Опорная база 8,6 м X 9,9 м

Полноповоротный 360°

Противовес 10 т.

Длина стрелы 42,6 – 52,1 м

Неуправляемый гусек 14 – 42 м., угол наклона 20°

Вылет [м]	T-42,6 F-14	T-42,6 F-21	T-52,1 F-14	T-52,1 F-21	T-52,1 F-28	T-52,1 F-35	T-52,1 F-42
14	9,1						
16	9,1						
18	9,1	5,5	5,2				
20	9,1	5,5	5,2				
22	8,7	5,5	5,2	3,7			
24	7,2	5,5	5,2	3,7	2,6		
26	5,8	5,5	5,2	3,7	2,6		
28	4,6	5,4	4,8	3,7	2,6	1,8	
30	3,5	4,3	3,7	3,7	2,6	1,8	
32	2,8	3,4	3,0	3,6	2,6	1,8	1,0
34	2,1	2,7	2,4	3,0	2,6	1,8	1,0
36	1,5	2,1	1,8	2,4	2,6	1,8	1,0
38	1,0	1,6	1,3	1,9	2,2	1,8	1,0
40		1,1		1,4	1,8	1,8	1,0
42					1,3	1,5	1,0
44						1,1	1,0
LMB Code	2208	2218	2208	2218	2228	2238	2248
Tele I	94	94	94	94	94	94	94
Tele II	94	94	94	94	94	94	94
Tele III	94	94	94	94	94	94	94
Tele IV	0	0	94	94	94	94	94
Ausführungszustände der Teleskopteile [%]							
max. zulässige Windgeschwindigkeit: 11,1 m/s							
макс. скорость поворота: 1							

Опорная база 8,6 м X 9,9 м

Полноповоротный 360°

Противовес 39 т.

Длина стрелы 23,6м., угол наклона стрелы 83°

Управляемый гусек 17,5 – 35м.

Вылет (Радиус) [м]	T-23,6 A-2,0 N-17,5	T-23,6 A-2,0 N-21	T-23,6 A-2,0 N-28	T-23,6 A-2,0 N-35
8	43,0			
9	42,7	38,0		
10	42,5	37,8		
11	42,3	37,5	30,0	
12	42,0	37,2	29,8	
13	41,7	36,9	29,5	22,0
14	41,2	36,6	29,3	21,7
15	37,5	36,3	29,1	21,5
16	33,0	34,5	28,8	21,3
18	23,5	29,5	28,4	20,8
20		23,5	25,7	20,4
22			22,7	19,9
24			20,0	19,5
26			16,5	18,1
28			13,2	16,6
30				15,0
32				13,0
34				11,0
LMB- CODE	0602	0612	0622	0632
макс. ветер [m/s]	9	9	9	9
макс. скорость поворота	.1	1	1	1
Tele I	94	94	94	94
Tele II	0	0	0	0
Tele in	0	0	0	0
Tele IV	0	0	0	0
Положение секций стрелы, % %				

Опорная база 8,6 м X 9,9 м

Полноповоротный 360°

Противовес 39 т.

Длина стрелы 23,6 м., угол наклона стрелы 83°

Управляемый гусек 42 – 56м.

Вылет (Радиус) [м]	T-23,6 A-2,0 N-42	T-23,6 A-2,0 N-49	T-23,6 A-2,0 N-56
16	17,0		
18	16,6	12,5	
20	16,3	12,2	9,5
22	15,9	11,9	9,3
24	15,5	11,7	9,2
26	15,1	11,4	9,0
28	14,8	11,1	8,8
30	14,4	10,8	8,6
32	13,6	10,6	8,4
34	12,7	10,3	8,2
36	11,5	10,0	8,0
38	10,2	9,7	7,8
40	9,0	9,5	7,6
42		9,2	7,4
44		8,1	7,2
46		7,0	7,0
48		6,1	6,8
50			6,6
52			5,8
54			5,0
56			
58			
LMB- CODE	0642	0652	0662
макс. ветер [m/s]	9	9	9
макс. скорость- поворота	1	1	1
Tele I	94	94	94
Tele II	0	0	0
Tele III	0	0	0
Tele IV	0	0	0
Положение секций стрелы, % %			

Опорная база 8,6 м X 9,9 м

Полноповоротный 360°

Противовес 39 т.

Длина стрелы 33,1 м., угол наклона стрелы 83°

Управляемый гусек 21 - 42 м.

Вылет (Радиус) [м]	T-33,1 A-2,0 N-21	T-33,1 A-2,0 N-28	T-33,1 A-2,0 N-35	T-33,1 A-2,0 N-42
11	24,5			
12	24,4			
13	24,3	19,2		
14	24,2	19,1		
15	24,0	19,0		
16	23,9	18,9	13,8	
18	23,7	18,7	13,6	10,8
20	23,5	18,5	13,5	10,7
22	21,0	18,3	13,3	10,6
24		18,1	13,2	10,5
26		17,9	13,1	10,4
28		15,5	12,9	10,3
30			12,7	10,2
32			12,6	10,0
34			12,5	9,9
36			10,6	9,8
38				9,7
40				9,0
42				8,0
LMB- CODE	0612	0622	0632	0642
макс. ветер [m/s]	9	9	9	9
макс. скорость поворота	1	1	1	1
Tele I	94	94	94	94
Tele II	94	94	94	94
Tele III	0	0	0	0
Tele IV	0	0	0	0
Положение секций стрелы, %				

Опорная база 8,6 м X 9,9 м

Полноповоротный 360°

Противовес 39 т.

Длина стрелы 33,1 м., угол наклона стрелы 83°

Управляемый гусек 49 – 56 м.

Вылет (Радиус) [м]	T-33,1 A-2,0 N-49	T-33,1 A-2,0 N-56
20	7,9	
22	7,9	5,4
24	7,8	5,3
26	7,7	5,2
28	7,6	5,1
30	7,5	5,1
32	7,4	5,0
34	7,3	4,9
36	7,3	4,9
38	7,2	4,8
40	7,1	4,7
42	7,0	4,7
44	6,9	4,6
46	6,8	4,5
48	6,7	4,4
50		4,4
52		4,3
54		3,4
56		2,5
58		
60		
LMB- CODE	0652	0662
макс. ветер [m/s]	9	9
макс. скорость- поворота	1	1
Tele I	94	94
Tele II	94	94
Tele III	0	0
Tele IV	0	0
Положение секций стрелы, %		

Опорная база 8,6 м X 9,9 м

Полноповоротный 360°

Противовес 39 т.

Длина стрелы 38,2м., угол наклона стрелы 83°

Управляемый гусек 21 - 42м.

Вылет (Радиус) [м]	T-38,2 A-2,0 N-21	T-38,2 A-2,0 N-28	T-38,2 A-2,0 N-35	T-38,2 A-2,0 N-42
12	18,5			
13	18,4			
14	18,3	14,3		
15	18,2	14,2		
16	18,2	14,2		
18	18,1	14,1	10,0	
20	17,9	13,9	9,9	7,8
22	17,7	13,8	9,8	7,7
24		13,7	9,7	7,6
26		13,6	9,6	7,5
28		13,5	9,5	7,4
30			9,4	7,3
32			9,3	7,2
34			9,2	7,1
36			9,1	7,1
38				7,0
40				6,9
42				6,8
LMB- CODE	0612	0622	0632	0642
макс. ветер [m/s]	9	9	9	9
макс. скорость- поворота	1	1	1	1
Tele I	94	94	94	94
Tele II	94	94	94	94
Tele III	50	50	50	50
Tele IV	0	0	0	0
Положение секций стрелы, %				

Опорная база 8,6 м X 9,9 м

Полноповоротный 360°

Противовес 39 т.

Длина стрелы 38,2м., угол наклона стрелы 83°

Управляемый гусек 49 – 56м.

Вылет (Радиус) [м]	T-38,2 A-2,0 N-49	T-38,2 A-2,0 N-56
22	5,7	
24	5,6	3,8
26	5,5	3,7
28	5,4	3,6
30	5,4	3,6
32	5,3	3,5
34	5,2	3,5
36	5,1	3,4
38	5,1	3,4
40	5,0	3,3
42	4,9	3,3
44	4,8	3,2
46	4,7	3,2
48	4,7	3,1
50	4,6	3,1
52		3,0
54		3,0
56		2,9
LMB-CODE	0652	0662
макс. ветер [m/s]	9	9
макс. скорость- поворота	1	1
Tele I	94	94
Tele II	94	94
Tele III	50	50
Tele IV	0	0
Положение секций стрелы, %		

Опорная база 8,6 м X 9,9 м

Полноповоротный 360°

Противовес 39 т.

Длина стрелы 42,6м., угол наклона стрелы 83°

Управляемый гусек 21 – 42м.

Вылет (Радиус) [м]	T-42,6 A-2,0 N-21	T-42,6 A-2,0 N-28	T-42,6 A-2,0 N-35	T-42,6 A-2,0 N-42
12	14,0			
13	14,0			
14	13,9			
15	13,9	10,7		
16	13,8	10,7		
18	13,7	10,6	7,5	
20	13,6	10,5	7,4	5,7
22	13,6	10,4	7,3	5,6
24	13,5	10,3	7,2	5,5
26		10,2	7,1	5,4
28		10,1	6,9	5,3
30		10,0	6,8	5,2
32			6,7	5,1
34			6,6	5,0
36			6,5	4,9
38				4,8
40				4,7
42				4,7
44				4,6
LMB- CODE	0612	0622	0632	0642
макс. ветер [m/s]	9	9	9	9
макс. скорость поворота	1	1	1	1
TeleI	94	94	94	94
TeleE	94	94	94	94
TeleffI	94	94	94	94
Tele IV	0	0	0	0
Положение секций стрелы, %				

Опорная база 8,6 м X 9,9 м

Полноповоротный 360°

Противовес 39 т.

Длина стрелы 42,6м., угол наклона стрелы 83°

Управляемый гусек 49 – 56м.

Вылет (Радиус) [м]	T-42,6 A-2,0 N-49	T-42,6 A-2,0 N-56
22	4,0	
24	3,9	2,5
26	3,8	2,5
28	3,8	2,4
30	3,7	2,4
32	3,6	2,4
34	3,6	2,3
36	3,5	2,3
38	3,5	2,3
40	3,4	2,2
42	3,3	2,2
44	3,2	2,2
46	3,2	2,1
48	3,1	2,1
50	3,0	2,0
52		2,0
54		1,9
56		1,9
LMB- CODE	0652	0662
макс. ветер [m/s]	9	9
макс. скорость- поворота	1	1
Tele I	94	94
Tele II	94	94
Tele III	94	94
Tele IV	0	0
Положение секций стрелы, %		

Опорная база 8,6 м X 9,9 м

Полноповоротный 360°

Противовес 39 т.

Длина стрелы 47,7м., угол наклона стрелы 83°

Управляемый гусек 21 - 49м.

Вылет (Радиус) [м]	T-47,7 A-2,0 N-21	T-47,7 A-2,0 N-28	T-47,7 A-2,0 N-35	T-47,7 A-2,0 N-42	T-47,7 A-2,0 N-49
13	9,0				
14	9,0				
15	8,9				
16	8,9	6,9			
18	8,8	6,8	4,5		
20	8,7	6,6	4,4	3,3	
22	8,6	6,5	4,3	3,2	2,0
24	8,5	6,4	4,2	3,1	2,0
26		6,3	4,1	3,0	1,9
28		6,1	4,0	3,0	1,9
30		6,0	3,9	2,9	1,8
32			3,8	2,8	1,8
34			3,7	2,8	1,7
36			3,6	2,7	1,7
38			3,5	2,6	1,6
40				2,6	1,6
42				2,5	1,5
44				2,4	1,5
46					1,5
48					1,4
50					1,4
LMB- CODE	0612	0622	0632	0642	0652
макс. ветер [m/s]	9	9	9	9	9
макс. скорость поворота	1	1	1	1	1
Tele I	94	94	94	94	94
Tele II	94	94	94	94	94
Tele III	94	94	94	94	94
Tele IV	50	50	50	50	50
Положение секций стрелы, %					

Опорная база 8,6 м X 9,9 м

Полноповоротный 360°

Противовес 59 т.

Длина стрелы 23,6м., угол наклона стрелы 68°

Управляемый гусек 17,5 – 35м.

Вылет (Радиус) [м]	T-23,6 A-2,0 N-17,5	T-23,6 A-2,0 N-21	T-23,6 A-2,0 N-28	T-23,6 A-2,0 N-35
18	32,0			
20	29,3	27,0		
22	26,6	26,1		
24	24,2	23,9	22,0	
26		21,9	20,9	
28		19,9	19,2	18,2
30			17,8	16,8
32			16,5	15,6
34			15,4	14,5
36				13,6
38				12,8
40				12,0
42				9,8
LMB- CODE	1601	1611	1621	1631
макс. ветер [m/s]	9	9	9	9
макс. скорость поворота	1	1	1	1
Tele I	94	94	94	94
Tele II	0	0	0	0
Tele III	0	0	0	0
Tele IV	0	0	0	0
Положение секций стрелы, %				

Опорная база 8,6 м X 9,9 м

Полноповоротный 360°

Противовес 59 т.

Длина стрелы 23,6м., угол наклона стрелы 68°

Управляемый гусек 42 – 56м.

Вылет (Радиус) [м]	T-23,6 A-2,0 N-42	T-23,6 A-2,0 N-49	T-23,6 A-2,0 N-56
32	14,0		
34	13,7		
36	12,9	10,2	
38	12,1	10,0	
40	11,4	9,7	7,8
42	10,7	9,5	7,6
44	10,1	9,2	7,5
46	9,6	8,9	7,3
48	8,6	8,4	7,2
50		7,9	7,0
52		7,5	6,9
54		7,0	6,7
56		5,7	6,3
58			6,0
60			5,7
62			5,4
64			5,0
66			
68			
70			
LMB- CODE	1641	1651	1661
макс. ветер [m/s]	9	9	9
макс. скорость- поворота	1	1	1
Tele I	94	94	94
Tele II	0	0	0
Tele III	0	0	0
Tele IV	0	0	0
Положение секций стрелы, %			

Опорная база 8,6 м X 9,9 м

Полноповоротный 360°

Противовес 59 т.

Длина стрелы 33,1м., угол наклона стрелы 68°

Управляемый гусек 21 - 42м.

Вылет (Радиус) [м]	T-33,1 A-2,0 N-21	T-33,1 A-2,0 N-28	T-33,1 A-2,0 N-35	T-33,1 A-2,0 N-42
24	17,0			
26	16,2			
28	15,5	14,0		
30	14,7	13,4		
32	14,0	12,8	11,6	
34		12,2	11,0	9,2
36		11,6	10,5	8,9
38		11,0	10,0	8,5
40			9,4	8,2
42			8,9	7,9
44			8,4	7,5
46			7,9	7,2
48				6,9
50				6,6
52				6,3
LMB- CODE	1611	1621	1631	1641
макс. ветер [m/s]	9	9	9	9
макс. скорость поворота	1	1	1	1
Tele I	94	94	94	94
Tele II	94	94	94	94
Tele III	0	0	0	0
Tele IV	0	0	0	0
Положение секций стрелы, %				

Опорная база 8,6 м X 9,9 м

Полноповоротный 360°

Противовес 59 т.

Длина стрелы 33,1 м., угол наклона стрелы 68°

Управляемый гусек 49 – 56 м.

Вылет (Радиус) [м]	T-33,1 A-2,0 N-49	T-33,1 A-2,0 N-56
38	7,2	
40	7,0	
42	6,8	4,4
44	6,5	4,3
46	6,3	4,1
48	6,1	4,0
50	5,9	3,8
52	5,7	3,7
54	5,5	3,5
56	5,3	3,4
58	5,1	3,3
60	4,9	3,1
62		3,0
64		2,8
66		2,7
68		
70		
72		
74		
LMB- CODE	1651	1661
макс. ветер [m/s]	9	9
макс. скорость- поворота	1	1
Tele I	94	94
Tele II	94	94
Tele III	0	0
Tele IV	0	0
Положение секций стрелы, %		

Опорная база 8,6 м X 9,9 м

Полноповоротный 360°

Противовес 59 т.

Длина стрелы 38,2м., угол наклона стрелы 68°

Управляемый гусек 21 - 42м.

Вылет (Радиус) [м]	T-38,2 A-2,0 N-21	T-38,2 A-2,0 N-28	T-38,2 A-2,0 N-35	T-38,2 A-2,0 N-42
26	13,7			
28	12,7			
30	11,8	10,6		
32	11,0	10,2	9,0	
34	10,2	9,8	8,6	
36		9,3	8,2	6,8
38		8,8	7,8	6,5
40		8,3	7,3	6,2
42			6,9	6,0
44			6,5	5,7
46			6,1	5,4
48			5,7	5,1
50				4,9
52				4,6
54				4,4
LMB- CODE	1611	1621	1631	1641
макс. ветер [m/s]	9	9	9	9
макс. скорость поворота	1	1	1	1
Tele I	94	94	94	94
Tele II	94	94	94	94
Tele III	50	50	50	50
Tele IV	0	0	0	0
Положение секций стрелы, %				

Опорная база 8,6 м X 9,9 м

Полноповоротный 360°

Противовес 59 т.

Длина стрелы 38,2м., угол наклона стрелы 68°

Управляемый гусек 49 – 56м.

Вылет (Радиус) [м]	T-38,2 A-2,0 N-49	T-38,2 A-2,0 N-56
42	5,0	
44	4,8	3,0
46	4,6	2,9
48	4,4	2,8
50	4,2	2,7
52	4,1	2,6
54	3,9	2,5
56	3,8	2,4
58	3,6	2,3
60	3,4	2,2
62	3,2	2,1
64		2,0
66		1,9
68		1,8
LMB- CODE	1651	1661
макс. ветер [m/s]	9	9
макс. скорость- поворота	1	1
Tele I	94	94
Tele II	94	94
Tele III	50	50
Tele IV	0	0
Положение секций стрелы, %		

Опорная база 8,6 м X 9,9 м

Полноповоротный 360°

Противовес 59 т.

Длина стрелы 42,6м., угол наклона стрелы 68°

Управляемый гусек 21 - 42м.

Вылет (Радиус) [м]	T-42,6 A-2,0 N-21	T-42,6 A-2,0 N-28	T-42,6 A-2,0 N-35	T-42,6 A-2,0 N-42
28	10,0			
30	9,0			
32	8,0	7,7		
34	7,1	7,4	6,2	
36		7,0	5,9	
38		6,6	5,6	4,6
40		6,3	5,3	4,3
42		6,0	5,0	4,1
44			4,7	3,9
46			4,4	3,7
48			4,1	3,4
50				3,2
52				3,0
54				2,8
56				2,6
LMB- CODE	1611	1621	1631	1641
макс. ветер [m/s]	9	9	9	9
макс. скорость поворота	1	1	1	1
Tele I	94	94	94	94
Tele II	94	94	94	94
Tele III	94	94	94	94
Tele IV	0	0	0	0
Положение секций стрелы, %				

Опорная база 8,6 м X 9,9 м

Полноповоротный 360°

Противовес 59 т.

Длина стрелы 42,6м., угол наклона стрелы 68°

Управляемый гусек 49 – 56м.

Вылет (Радиус) [м]	T-42,6 A-2,0 N-49	T-42,6 A-2,0 N-56
42	3,3	
44	3,1	
46	3,0	2,0
48	2,8	1,9
50	2,7	1,8
52	2,6	1,7
54	2,4	1,6
56	2,3	1,5
58	2,1	1,4
60	2,0	1,3
62	1,9	1,2
64		1,1
66		1,1
68		1,0
LMB- CODE	1651	1661
макс. ветер [m/s]	9	9
макс. скорость- поворота	1	1
Tele I	94	94
Tele II	94	94
Tele III	94	94
Tele IV	0	0
Положение секций стрелы, %		

Опорная база 8,6 м X 9,9 м

Полноповоротный 360°

Противовес 59 т.

Длина стрелы 47,7м., угол наклона стрелы 68°

Управляемый гусек 21 - 49м.

Вылет (Радиус) [м]	T-47,7 A-2,0 N-21	T-47,7 A-2,0 N-28	T-47,7 A-2,0 N-35	T-47,7 A-2,0 N-42	T-47,7 A-2,0 N-49
30	7,0				
32	6,5	5,5			
34	6,1	5,2			
36	5,8	5,0	4,3		
38		4,7	4,1		
40		4,5	3,9	3,0	
42		4,3	3,7	2,8	
44		4,0	3,5	2,7	1,9
46			3,3	2,5	1,8
48			3,1	2,4	1,7
50			2,9	2,3	1,7
52				2,1	1,6
54				2,0	1,6
56				1,9	1,5
58				1,8	1,5
60					1,4
62					1,3
64					1,2
LMB- CODE	1611	1621	1631	1641	1651
макс. ветер [m/s]	9	9	9	9	9
макс. скорость поворота	1	1	1	1	1
Tele I	94	94	94	94	94
Tele II	94	94	94	94	94
Tele III	94	94	94	94	94
Tele IV	50	50	50	50	50
Положение секций стрелы, %					

Опорная база 8,6 м X 9,9 м

Полноповоротный 360°

Противовес 39 т.

Длина стрелы 23,6м., угол наклона стрелы 68°

Управляемый гусек 17,5 – 35м.

Вылет (Радиус) [м]	T-23,6 A-2,0 N-17,5	T-23,6 A-2,0 N-21	T-23,6 A-2,0 N-28	T-23,6 A-2,0 N-35
18	26,6			
20	24,0	23,3		
22	21,3	21,2		
24	19,1	19,0	18,4	
26		17,2	16,9	
28		15,6	15,4	14,7
30			14,1	13,6
32			13,0	12,6
34			12,0	11,7
36				10,9
38				10,1
40				9,4
42				8,9
LMB- CODE	1602	1612	1622	1632
макс. ветер [m/s]	9	9	9	9
макс. скорость поворота	1	1	1	1
Tele I	94	94	94	94
Tele II	0	0	0	0
Tele III	0	0	0	0
Tele IV	0	0	0	0
Положение секций стрелы, %				

Опорная база 8,6 м X 9,9 м

Полноповоротный 360°

Противовес 39 т.

Длина стрелы 23,6м., угол наклона стрелы 68°

Управляемый гусек 42 – 56м.

Вылет (Радиус) [м]	T-23,6 A-2,0 N-42	T-23,6 A-2,0 N-49	T-23,6 A-2,0 N-56
32	12,0		
34	11,1		
36	10,3	9,6	
38	9,6	8,9	
40	9,0	8,3	7,8
42	8,4	7,8	7,2
44	7,9	7,3	6,8
46	7,4	6,8	6,3
48	7,0	6,4	5,9
50		6,0	5,5
52		5,7	5,2
54		5,4	4,8
56		5,1	4,6
58			4,3
60			4,0
62			3,8
64			3,6
66			
68			
70			
LMB- CODE	1642	1652	1662
макс. ветер [m/s]	9	9	9
макс. скорость- поворота	1	1	1
Tele I	94	94	94
Tele II	0	0	0
Tele III	0	0	0
Tele IV	0	0	0
Положение секций стрелы, %			

Опорная база 8,6 м X 9,9 м

Полноповоротный 360°

Противовес 39 т.

Длина стрелы 33,1м., угол наклона стрелы 68°

Управляемый гусек 21 - 42м.

Вылет (Радиус) [м]	T-33,1 A-2,0 N-21	T-33,1 A-2,0 N-28	T-33,1 A-2,0 N-35	T-33,1 A-2,0 N-42
24	15,9			
26	14,7			
28	13,6	12,8		
30	12,7	11,9		
32	11,7	11,1	10,3	
34		10,3	9,6	8,9
36		9,6	8,9	8,2
38		8,9	8,3	7,7
40			7,7	7,1
42			7,2	6,6
44			6,7	6,2
46			6,3	5,8
48				5,4
50				5,1
52				4,8
LMB- CODE	1612	1622	1632	1642
макс. ветер [m/s]	9	9	9	9
макс. скорость поворота	1	1	1	1
Tele I	94	94	94	94
Tele II	94	94	94	94
Tele III	0	0	0	0
Tele IV	0	0	0	0
Положение секций стрелы, %				

Опорная база 8,6 м X 9,9 м

Полноповоротный 360°

Противовес 39 т.

Длина стрелы 33,1 м., угол наклона стрелы 68°

Управляемый гусек 49 – 56 м.

Вылет (Радиус) [м]	T-33,1 A-2,0 N-49	T-33,1 A-2,0 N-56
38	7,1	
40	6,5	
42	6,1	4,4
44	5,6	4,3
46	5,2	4,1
48	4,8	4,0
50	4,5	3,7
52	4,2	3,5
54	3,9	3,2
56	3,6	3,1
58	3,4	2,9
60	3,3	2,8
62		2,6
64		2,5
66		2,4
68		
70		
72		
74		
LMB- CODE	1652	1662
макс. ветер [m/s]	9	9
макс. скорость- поворота	1	1
Tele I	94	94
Tele II	94	94
Tele III	0	0
Tele IV	0	0

Опорная база 8,6 м X 9,9 м

Полноповоротный 360°

Противовес 39 т.

Длина стрелы 38,2м., угол наклона стрелы 68°

Управляемый гусек 21 - 42м.

Вылет (Радиус) [м]	T-38,2 A-2,0 N-21	T-38,2 A-2,0 N-28	T-38,2 A-2,0 N-35	T-38,2 A-2,0 N-42
26	13,5			
28	12,5			
30	11,6	10,6		
32	10,9	10,0	9,0	
34	10,1	9,4	8,6	
36		8,7	8,1	6,8
38		8,1	7,5	6,5
40		7,5	7,0	6,2
42			6,5	5,9
44			6,1	5,5
46			5,7	5,1
48			5,4	4,8
50				4,5
52				4,2
54				3,9
LMB- CODE	1612	1622	1632	1642
макс. ветер [m/s]	9	9	9	9
макс. скорость поворота	1	1	1	1
Tele I	94	94	94	94
Tele II	94	94	94	94
Tele III	50	50	50	50
Tele IV	0	0	0	0
Положение секций стрелы, %				

Опорная база 8,6 м X 9,9 м

Полноповоротный 360°

Противовес 39 т.

Длина стрелы 38,2м., угол наклона стрелы 68°

Управляемый гусек 49 – 56м.

Вылет (Радиус) [м]	T-38,2 A-2,0 N-49	T-38,2 A-2,0 N-56
42	5,0	
44	4,8	3,0
46	4,4	2,9
48	4,0	2,8
50	3,7	2,7
52	3,4	2,6
54	3,2	2,5
56	3,1	2,4
58	2,9	2,3
60	2,8	2,2
62	2,7	2,1
64		2,0
66		1,9
68		1,8
LMB- CODE	1652	1662
макс. ветер [m/s]	9	9
макс. скорость- поворота	1	1
Tele I	94	94
Tele II	94	94
Tele III	50	50
Tele IV	0	0
Положение секций стрелы, %		

Опорная база 8,6 м X 9,9 м

Полноповоротный 360°

Противовес 39 т.

Длина стрелы 42,6м., угол наклона стрелы 68°

Управляемый гусек 21 – 42м.

Вылет (Радиус) [м]	T-42,6 A-2,0 N-21	T-42,6 A-2,0 N-28	T-42,6 A-2,0 N-35	T-42,6 A-2,0 N-42
28	10,0			
30	9,0			
32	8,0	7,7		
34	7,1	7,4	6,2	
36		7,0	5,9	
38		6,6	5,6	4,6
40		6,3	5,3	4,3
42		6,0	5,0	4,1
44			4,7	3,9
46			4,4	3,7
48			4,1	3,4
50				3,2
52				3,0
54				2,8
56				2,6
LMB- CODE	1612	1622	1632	1642
макс. ветер [m/s]	9	9	9	9
макс. скорость поворота	1	1	1	1
Tele I	94	94	94	94
Tele II	94	94	94	94
Tele III	94	94	94	94
Tele IV	0	0	0	0
Положение секций стрелы, %				

Опорная база 8,6 м X 9,9 м

Полноповоротный 360°

Противовес 39 т.

Длина стрелы 42,6м., угол наклона стрелы 68°

Управляемый гусек 49 – 56м.

Вылет (Радиус) [м]	T-42,6 A-2,0 N-49	T-42,6 A-2,0 N-56
42	3,3	
44	3,1	
46	3,0	2,0
48	2,8	1,9
50	2,7	1,8
52	2,6	1,7
54	2,4	1,6
56	2,3	1,5
58	2,1	1,4
60	2,0	1,3
62	1,9	1,2
64		1,1
66		1,1
68		1,0
LMB- CODE	1652	1662
макс. ветер [m/s]	9	9
макс. скорость- поворота	1	1
Tele I	94	94
Tele II	94	94
Tele III	94	94
Tele IV	0	0
Положение секций стрелы, %		

Опорная база 8,6 м X 9,9 м

Полноповоротный 360°

Противовес 39 т.

Длина стрелы 47,7м., угол наклона стрелы 68°

Управляемый гусек 21 - 49м.

Вылет (Радиус) [м]	T-47,7 A-2,0 N-21	T-47,7 A-2,0 N-28	T-47,7 A-2,0 N-35	T-47,7 A-2,0 N-42	T-47,7 A-2,0 N-49
30	7,0				
32	6,5	5,5			
34	6,1	5,2			
36	5,8	5,0	4,3		
38		4,7	4,1		
40		4,5	3,9	3,0	
42		4,3	3,7	2,8	
44		4,0	3,5	2,7	1,9
46			3,3	2,5	1,8
48			3,1	2,4	1,7
50			2,9	2,3	1,7
52				2,1	1,6
54				2,0	1,6
56				1,9	1,5
58				1,8	1,5
60					1,4
62					1,3
64					1,2
LMB- CODE	1612	1622	1632	1642	1652
макс. ветер [m/s]	9	9	9	9	9
макс. скорость поворота	1	1	1	1	1
Tele I	94	94	94	94	94
Tele II	94	94	94	94	94
Tele III	94	94	94	94	94
Tele IV	50	50	50	50	50
Положение секций стрелы, %					

Опорная база 8,6 м X 9,9 м

Полноповоротный 360°

Противовес 25 т.

Длина стрелы 23,6м., угол наклона стрелы 68°

Управляемый гусек 17,5 – 35м.

Вылет (Радиус) [м]	T-23,6 A-2,0 N-17,5	T-23,6 A-2,0 N-21	T-23,6 A-2,0 N-28	T-23,6 A-2,0 N-35
18	20,7			
20	18,6	18,1		
22	16,8	16,3		
24	15,1	14,9	14,1	
26		13,6	12,9	
28		12,3	11,9	11,1
30			10,9	10,2
32			10,0	9,4
34			9,2	8,6
36				8,0
38				7,4
40				6,9
42				6,4
LMB- CODE	1603	1613	1623	1633
макс. ветер [m/s]	9,0	9,0	9,0	9,0
макс. скорость поворота	1	1	1	1
TeleI	94	94	94	94
Tele II	0	0	0	0
Tele III	0	0	0	0
TeleIV	0	0	0	0
Положение секций стрелы [%]				

Опорная база 8,6 м X 9,9 м

Полноповоротный 360°

Противовес 25 т.

Длина стрелы 23,6м., угол наклона стрелы 68°

Управляемый гусек 42 – 56м.

Вылет (Радиус) [м]	T-23,6 A-2,0 N-42	T-23,6 A-2,0 N-49	T-23,6 A-2,0 N-56
32	9,0		
34	8,2		
36	7,6	7,0	
38	7,0	6,5	
40	6,5	5,9	5,6
42	6,0	5,5	5,1
44	5,6	5,1	4,7
46	5,2	4,7	4,4
48	4,9	4,4	4,0
50		4,1	3,7
52		3,7	3,4
54		3,5	3,2
56		3,4	3,0
58			2,8
60			2,7
62			2,5
64			2,4
66			
68			
70			
LMB- CODE	1643	1653	1663
макс. ветер [m/s]	9,0	9,0	9,0
макс. скорость- поворота	1	1	1
Tele I	94	94	94
Tele II	0	0	0
Tele III	0	0	0
Tele IV	0	0	0
Положение секций стрелы [%]			

Опорная база 8,6 м X 9,9 м

Полноповоротный 360°

Противовес 25 т.

Длина стрелы 33,1м., угол наклона стрелы 68°

Управляемый гусек 21 - 42м.

Вылет (Радиус) [м]	T-33,1 A-2,0 N-21	T-33,1 A-2,0 N-28	T-33,1 A-2,0 N-35	T-33,1 A-2,0 N-42
24	11,7			
26	10,8			
28	9,9	9,3		
30	9,2	8,6		
32	8,4	7,9	7,2	
34		7,2	6,6	6,0
36		6,7	6,0	5,5
38		6,1	5,5	5,0
40			5,1	4,5
42			4,7	4,2
44			4,4	3,8
46			4,1	3,5
48				3,3
50				3,1
52				2,9
LMB- CODE	1613	1623	1633	1643
макс. ветер [m/s]	9,0	9,0	9,0	9,0
макс. скорость поворота	1	1	1	1
Tele I	94	94	94	94
Tele II	94	94	94	94
Tele III	0	0	0	0
Tele IV	0	0	0	0
Положение секций стрелы [%]				

Опорная база 8,6 м X 9,9 м

Полноповоротный 360°

Противовес 25 т.

Длина стрелы 33,1м., угол наклона стрелы 68°

Управляемый гусек 49 – 56м.

Вылет (Радиус) [м]	T-33,1 A-2,0 N-49	T-33,1 A-2,0 N-56
38	4,5	
40	4,1	
42	3,7	3,2
44	3,4	2,9
46	3,2	2,7
48	2,9	2,5
50	2,7	2,3
52	2,5	2,1
54	2,4	1,9
56	2,2	1,8
58	2,1	1,6
60	1,9	1,5
62		1,4
64		1,3
66		1,2
LMB- CODE	1653	1663
макс. ветер [m/s]	9,0	9,0
макс. скорость- поворота	1	1
Tele I	94	94
Tele II	94	94
Tele III	0	0
Tele IV	0	0
Положение секций стрелы [%]		

Опорная база 8,6 м X 9,9 м

Полноповоротный 360°

Противовес 25 т.

Длина стрелы 38,2м., угол наклона стрелы 68°

Управляемый гусек 21 - 49м.

Вылет (Радиус) [м]	T-38,2 A-2,0 N-21	T-38,2 A-2,0 N-28	T-38,2 A-2,0 N-35	T-38,2 A-2,0 N-42	T-38,2 A-2,0 N-49
26	9,7				
28	8,9				
30	8,2	7,5			
32	7,6	6,9	6,3		
34	6,9	6,3	5,8		
36		5,8	5,3	4,6	
38		5,3	4,8	4,2	
40		4,9	4,4	3,8	
42			4,0	3,5	3,0
44			3,7	3,2	2,7
46			3,4	3,0	2,5
48			3,2	2,8	2,3
50				2,6	2,1
52				2,4	1,9
54				2,3	1,8
56					1,7
58					1,5
60					1,4
62					1,3
LMB- CODE	1613	1623	1633	1643	1653
макс. ветер [m/s]	9,0	9,0	9,0	9,0	9,0
макс. скорость поворота	1	1	1	1	1
Tele I	94	94	94	94	94
Tele II	94	94	94	94	94
Tele III	50	50	50	50	50
Tele IV	0	0	0	0	0
Положение секций стрелы [%]					

Опорная база 8,6 м X 9,9 м

Полноповоротный 360°

Противовес 25 т.

Длина стрелы 47,7м., угол наклона стрелы 68°

Управляемый гусек 21 - 42м.

Вылет (Радиус) [м]	T-47,7 A-2,0 N-21	T-47,7 A-2,0 N-28	T-47,7 A-2,0 N-35	T-47,7 A-2,0 N-42
30	6,7			
32	6,1	5,3		
34	5,6	4,8		
36	5,1	4,4	3,6	
38		4,0	3,3	
40		3,6	3,0	2,5
42		3,4	2,8	2,3
44		3,1	2,6	2,1
46			2,4	1,9
48			2,2	1,7
50			2,0	1,6
52				1,4
54				1,3
56				1,2
58				1,1
LMB- CODE	1613	1623	1633	1643
макс. ветер [m/s]	9,0	9,0	9,0	9,0
макс. скорость поворота	1	1	1	1
Tele I	94	94	94	94
Tele II	94	94	94	94
Tele III	94	94	94	94
Tele IV	50	50	50	50
Положение секций стрелы [%]				

