

Інструкція користувача

PL10/ML10

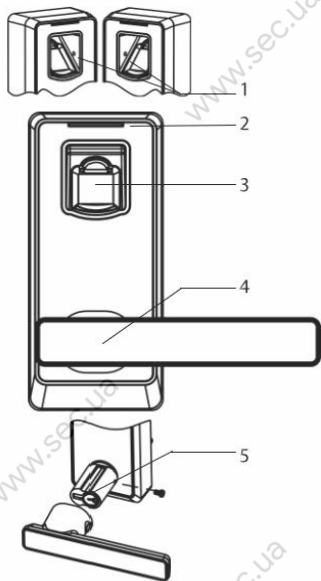
Version: 1.0



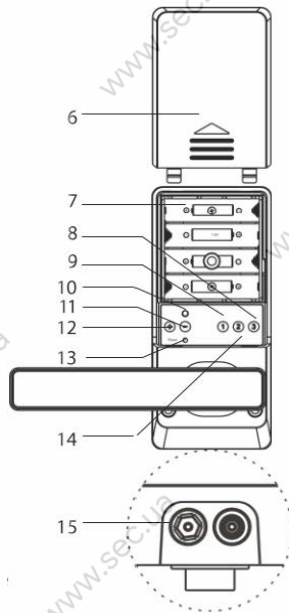
Прочитайте перед використанням

1. Новий замок налаштований для надання БУДЬ ЯКОМУ відбитку пальця доступу до розблокування
2. Замок оснащений механічними ключами для ручного розблокування. Вийміть механічні ключі з упаковки і зберігайте їх у надійному місці.
3. Для включення замку потрібні чотири лужні батареї типу AA (не входять в комплект).
Не лужні і акумуляторні батареї використовувати НЕ РЕКОМЕНДУЄТЬСЯ.
4. Будь ласка, уникайте сонячного світла, спрямованого на зчитувач відбитка пальця, в іншому випадку інфрачервоний датчик може бути пошкоджений.
5. В налаштуваннях за замовчуванням замок має час очікування в 10 секунд;
Без будь-яких дій замок відключиться через 10 секунд.
6. Тримайте пальці чистими при використанні цього замку.

Зовнішній вигляд



1. Отвір інфрачервоного датчика
 2. Світлодіод
 3. Датчик відбитків пальців
 4. Ручка
 5. Отвір для механічного ключа
6. Кришка батарейного відсіку
7. Відсік для батарей
8. Кнопка ③ / Тимчасовий користувач
9. Кнопка ① / Адміністратор
10. Задній світлодіод
11. Кнопка ⊖ / Видалити користувача
12. Кнопка ⊕ / Додати користувача
13. Кнопка відновлення налаштувань
14. Кнопка ② / Звичайний користувач
15. Інтерфейс аварійного акумулятора 9В



Профілі

Опис типів користувачів

Тип користувача	Кількість	Можливості
Адміністратор	10	Додавати / видаляти відбитки пальців; Включити «Вільний прохід»; Відкриття дверей
Звичайний користувач	60	Включити «Вільний прохід»; Відкриття дверей
Тимчасовий користувач	20	Включити «Вільний прохід»; Відкриття дверей

Опис кнопок

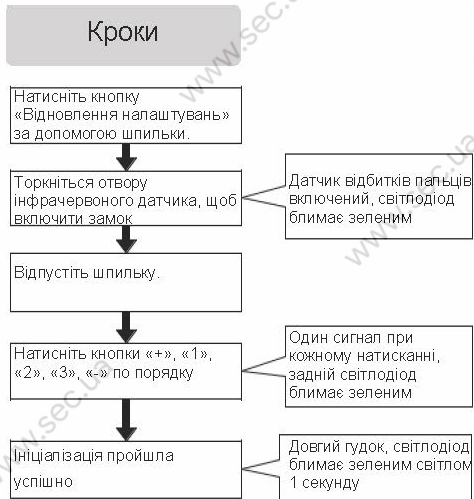
Кнопки	Функція	Інші функції
⊕	Додати користувача	
⊖	Видалити користувача	
①	Адміністратор	Включити «Вільний прохід»
②	Звичайний користувач	
③	Тимчасовий користувач	

Індикація станів замку

Стан замку	Індикація
Операція успішна	1 звуковий сигнал і спалах зеленого світлодіода
Операція не вдалась	2 звукові сигнали і спалах червоного світлодіода
Низький заряд батареї	7 звукових сигналів і 7 спалахів червоного світлодіода
Відкриття	1 звуковий сигнал і електричний двигун вперше видає звук руху механізму, який вказує на те, що двері відкриті
Закриття	Електричний двигун видає звук руху механізму вдруге, який вказує на те, що двері закриті

Ініціалізація замку

Метод 1

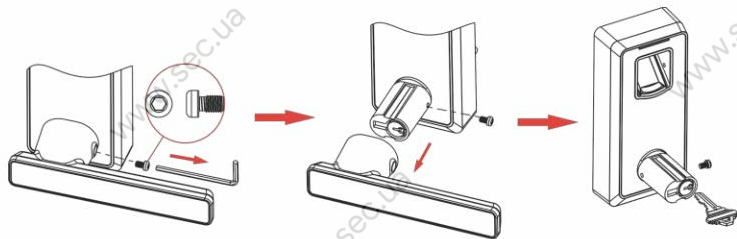


Метод 2

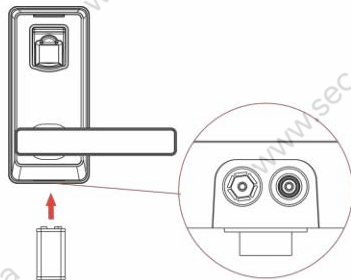


Примітка: після ініціалізації замок буде відновлений до заводських налаштувань, і двері можна буде відкрити за допомогою будь-якого відбитка пальця.

Як використовувати механічний ключ?



Як вставити батарейку?



Керівництво по першим крокам

Реєстрація адміністратора



Зауваження:

1. Перший користувач буде першим адміністратором автоматично за замовчуванням.
2. Адміністративна група підтримує 10 користувачів; Ви все ще можете зареєструвати 9 нових адміністраторів на наступному кроці.
3. Порядок дій при реєстрації нових користувачів: натисніть кнопку 1/2/3, щоб вибрати групу користувачів, потім 3 рази доторкніться одним пальцем до датчика відбитків пальців, щоб продовжити реєстрацію нових користувачів.

Реєстрація інших адміністраторів

Кроки

Поркніться отвору інфрачервоного датчика, щоб включити замок

Датчик відбитків пальців включений, світлодіод блимає зеленим

Натисніть кнопку "+"

Один звуковий сигнал

Помістіть палець адміністратора 1 раз, щоб перевірити адміністратора

Один звуковий сигнал

Натисніть кнопку "1" що б додати Адміністратора

Один звуковий сигнал

Покладіть один палець 3 рази на датчик відбитків пальців

Один звуковий сигнал для перших двох відбитків пальців; Довгий звуковий сигнал і світлодіод блимає 1 секунду зеленим кольором для третього відбитка пальця

Реєстрацію завершено

Реєстрація **НОВИХ** користувачів

Реєстрація звичайних користувачів

Кроки

Торкніться отвору інфрачервоного датчика, щоб включити замок

Датчик відбитків пальців включений, світлодіод блимає зеленим

Натисніть кнопку "+"

Один звуковий сигнал

Помістіть палець адміністратора 1 раз, щоб перевірити адміністратора

Один звуковий сигнал

Натисніть кнопку "2" щоб додати звичайних користувачів

Один звуковий сигнал

Покладіть один палець 3 рази на датчик відбитків пальців

Один звуковий сигнал для перших двох відбитків пальців; Довгий звуковий сигнал і світлодіод блимає 1 секунду зеленим кольором для третього відбитка пальця.

Реєстрація завершено

Реєстрація НОВИХ користувачів

Реєстрація тимчасових користувачів

Кроки

Торкніться отвору інфрачервоного датчика, щоб включити замок

Датчик відбитків пальців включений, світлодіод блимає зеленим

Натисніть кнопку "+"

Один звуковий сигнал

Помістіть палець адміністратора 1 раз, щоб перевірити адміністратора

Один звуковий сигнал

Натисніть кнопку "3" щоб додати тимчасових користувачів

Один звуковий сигнал

Покладіть один палець 3 рази на датчик відбитків пальців

Один звуковий сигнал для перших двох відбитків пальців; Довгий звуковий сигнал і світлодіод блимає 1 секунду зеленим кольором для третього відбитка пальця.

Реєстрація завершено

Реєстрація **НОВИХ** користувачів

Видалення групи тимчасових користувачів

Кроки

Торкніться отвору інфрачервоного датчика, щоб включити замок

Датчик відбитків пальців включений, світлодіод блимає зеленим

Натисніть кнопку "-"

Один звуковий сигнал

Помістіть палець адміністратора 1 раз, щоб перевірити адміністратора

Один звуковий сигнал

Затисніть кнопку "3" щоб видалити групу тимчасових користувачів

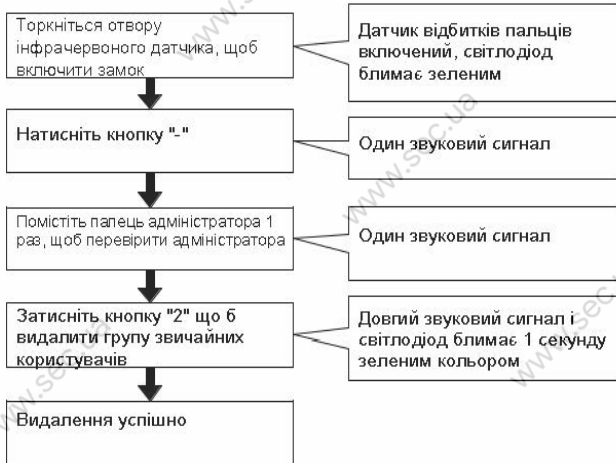
Довгий звуковий сигнал і світлодіод блимає 1 секунду зеленим кольором

Видалення успішно

Увага: всі дії «видалення» застосовуються саме до групи, а не до конкретного користувача!

Видалення групи звичайних користувачів

Кроки



Увага: всі дії «видалення» застосовуються саме до групи, а не до конкретного користувача!

Видалення групи користувачів-Адміністраторів

Кроки

Торкніться отвору інфрачервоного датчика, щоб включити замок

Датчик відбитків пальців включений, світлодіод блимає зеленим

Натисніть кнопку "-"

Один звуковий сигнал

Помістіть палець адміністратора 1 раз, щоб перевірити адміністратора

Один звуковий сигнал

Затисніть кнопку "1" що б видалити групу адміністраторів

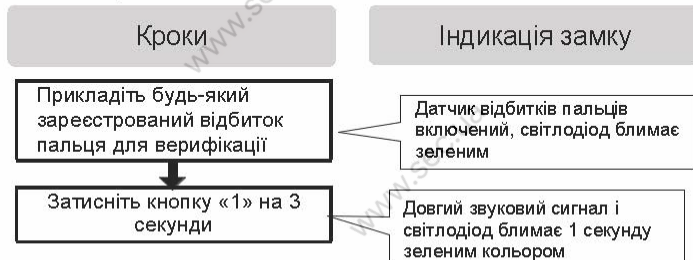
Довгий звуковий сигнал і світлодіод блимає 1 секунду зеленим кольором

Видалення успішно

Увага: всі дії «видалення» застосовуються саме до групи, а не до конкретного користувача!

Включення і виключення режиму вільного проходу

Увімкнуті



Вимкнути режим вільного проходу: Прикладіть будь-який зареєстрований відбиток пальця 1 раз.