

10. ГАРАНТИЯ

Гарантийный срок эксплуатации составляет - 18 месяцев с момента покупки клапана.

Условия признания гарантии:

- применение клапана по его прямому назначению;
- выполнение указанных требований по монтажу и эксплуатации;
- соответствие номеров в паспорте и на шильдике изделия.

Покупатель теряет право на гарантию в следующих случаях:

- использования клапана не по прямому назначению;
- невыполнение условий указанных в инструкции по обслуживанию;
- механических повреждений клапана;
- самостоятельного ремонта, переделок и изменений конструкции клапана;
- неправильного хранения и транспортировки;
- обнаружения внутри клапана загрязнений, механических повреждений и др., что свидетельствует о неправильной эксплуатации;
- когда отсутствует шильдик или невозможно его прочесть;
- при независимых от производителя причинах, которые привели к повреждению клапана.

Клапан обратный зарегистрирована в реестре ТОВ "ЄВРО-ТИСК" по № UA.TR.089.0615-16

СООТВЕТСТВУЕТ ТЕХНИЧЕСКИМ УСЛОВИЯМ И ПРИЗНАН ГОДНЫМ К ЭКСПЛУАТАЦИИ.

ТИП _____ ДИАМЕТР _____ КОЛИЧЕСТВО _____

ДАТА ПРОДАЖИ _____

ПОДПИСЬ ПРОДАВЦА _____

АВАКС інжиніринг
068 205 57 51

ПАСПОРТ

Fig. C223

DN 15 - DN 100
PN40

КЛАПАН ОБРАТНЫЙ
ПОДПРУЖИНЕННЫЙ
МЕЖФЛАНЦЕВЫЙ



1. ОБЩИЕ СВЕДЕНИЯ ОБ ИЗДЕЛИИ

Клапан обратный предназначен для предотвращения возможности протекания потока рабочей среды в обратном направлении.

2. ОСНОВНЫЕ ТЕХНИЧЕСКИЕ ДАННЫЕ И ХАРАКТЕРИСТИКИ

Давление – 4,0 МПа

Температура – до +300 °С

Рабочая среда: вода, воздух, газ, пар, нефтепродукты, слабоагрессивные среды.

Для корректного подбора арматуры, просьба обращаться к нашим консультантам.

3. ОПИСАНИЕ

Обратный клапан С223 в своей конструкции использует исключительно металлические компоненты. Сам клапан имеет стандартную продольную концепцию. Его крышка под давлением среды смещается параллельно потоку открывая трубопровод, а в случае отсутствия давления, она с помощью возвратного механизма просто закупоривает отверстие клапана, закрывая трубопровод. В результате обратный клапан С223 отличается надежностью, и возможность работы при давлении и температуре выше стандартных.

4. МАТЕРИАЛЫ ОСНОВНЫХ ДЕТАЛЕЙ

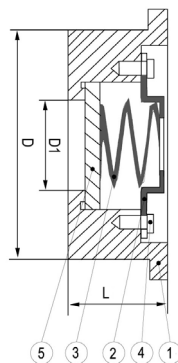
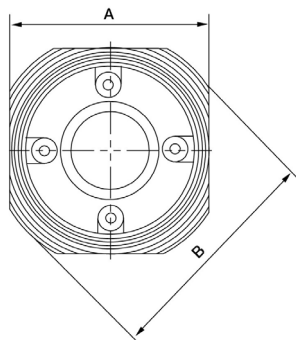
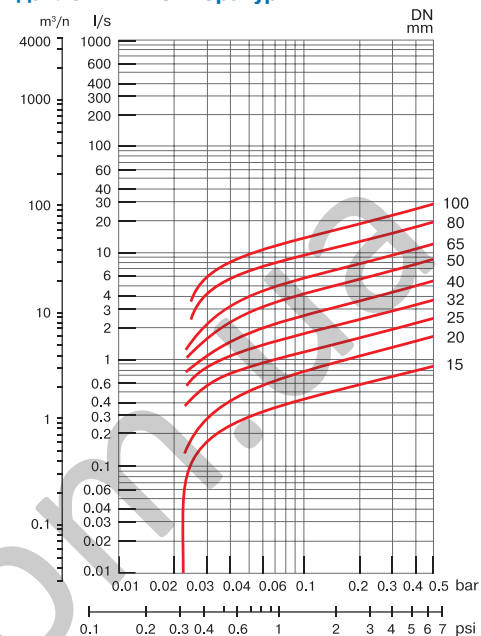


Таблица размеров

DN	D1	A	B	D	L	Вес (кг)
15	15	45	53	43	16	0,11
20	20	55	63	53	19	0,18
25	25	65	73	63	22	0,27
32	30	78	84	75	28	0,45
40	38	88	94	86	31,5	0,6
50	47	98	109	95	40	1,0
65	62	118	129	115	46	1,35
80	77	134	144	131	50	2,0
100	95	154	170	151	60	3,2

№	Составные части	Материал
1	Корпус	н/ж сталь EN-1.4401
2	Крышка пружины	н/ж сталь EN-1.4401
3	Пружина	н/ж сталь EN-1.4401
4	Болт	н/ж сталь EN-1.4401
5	Тарелка	н/ж сталь EN-1.4401

График зависимости рабочих параметров давления и температуры



5. ИНСТРУКЦИЯ ПО МОНТАЖУ

Перед монтажом обратного клапана на трубопровод необходимо тщательно очистить трубопровод от загрязнений, окалины, ржавчины, металлической стружки и т.д.

Проверить соответствие параметров трубопровода техническим характеристикам обратного клапана.

6. УСЛОВИЯ ЭКСПЛУАТАЦИИ

Обратные клапаны должны применяться по их прямому назначению. Для обеспечения безаварийной работы обратного клапана весь период эксплуатации необходимо соблюдать следующие правила:

- среда, протекающая через клапан, должна быть предварительно очищена;
- клапан должен быть защищен от механических повреждений;
- рабочие параметры, указанные на шильдике клапана не должны превышать.

7. ПРИМЕНЕНИЕ

Обратный клапан не требует специальных действий для его пуска. В процессе эксплуатации клапана также не нуждаются в обслуживании.

Распространенными причинами поломки являются:

- механические загрязнения внутри трубопровода;
- несоответствие параметров среды в трубопроводе параметрам клапана.

8. ПРИМЕЧАНИЯ

- производитель оставляет за собой право вносить изменение в конструкцию изделия.

9. ХРАНЕНИЕ.

Обратные клапана должны храниться в помещениях закрытых от атмосферных осадков, паров и агрессивных газов.

АВАКС инжиниринг
068 205 57 51