



Utilização
Использование
Zastosowanie

Herbicides



Suitable for

Fungicides



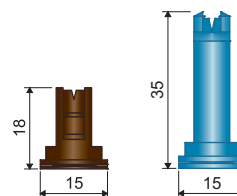
Suitable for

Insecticides



Suitable for

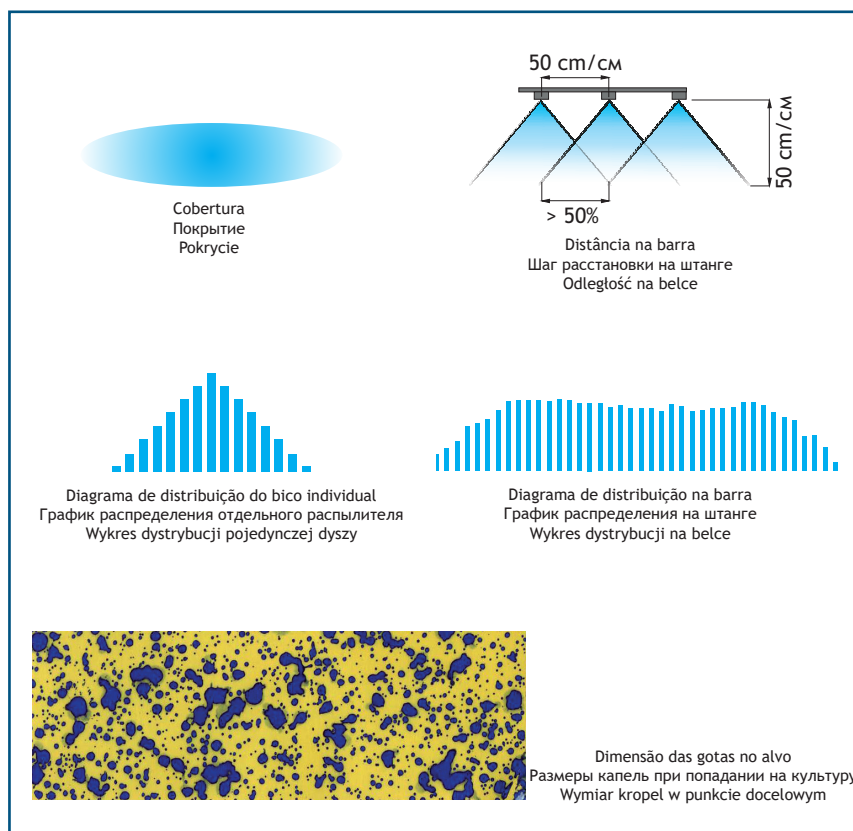
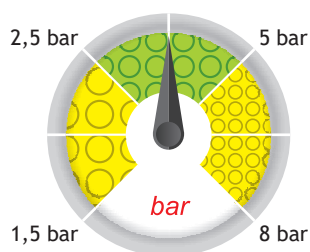
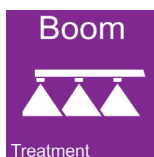
Dimensões (mm)
Размеры (мм)
Wymiary (mm)






- Ângulo de pulverização de 110° (CFA) / 100° (SFA).
- Redução da deriva em presença de vento até 85%.
- Grossas gotas carregadas de ar para garantir uma maior cobertura da superfície das folhas
- Permitem a substituição direta dos bicos do tipo Flat Fan.
- Completamente desmontável para uma fácil manutenção.
- Moldado em Delrin®, com alta estabilidade química, que confere ótimas características de duração.
- Certificado ENTAM e ZNT




- Угол распыления 110° (CFA) / 100° (SFA).
- Снижение сноса при наличии ветра до 85%.
- Формирование крупных капель, наполненных воздухом, для лучшего покрытия листового массива.
- Позволяют напрямую заменить распылители типа Flat Fan.
- Полностью для более удобного техобслуживания.
- Штампованный корпус из Delrin®, химически устойчивого материала, наделяет изделие отличными характеристиками в отношении длительности ресурса.
- Сертифицированы ENTAM и ZNT.

- Kąt rozpylania 110° (CFA) / 100° (SFA).
- Ograniczenie znoszenia przy występowaniu wiatru do 85%.
- Duże krople wypełnione powietrzem do zapewnienia większego pokrycia powierzchni liści.
- Pozwalają na bezpośrednią wymianę dysz typu Flat Fan.
- W całości podlegają rozmontowaniu w celu łatwego ich wyczyszczenia.
- Wykonane z tworzywa Delrin®, materiału o dużej stabilności chemicznej, nadającego doskonałej charakterystyki trwałości.
- Certyfikat ENTAM i ZNT.



Cód. Код Kod	 bar бар	 drop	 l/min л/мин	l/ha (espaço entre os bicos: 50 cm) л/га (расстояние между распылителями: 50 см) l/ha (odległość między dyszami: 50 cm)									
				4 km/h 4 км/ч	6 km/h 6 км/ч	8 km/h 8 км/ч	10 km/h 10 км/ч	12 km/h 12 км/ч	14 km/h 14 км/ч	16 km/h 16 км/ч	18 km/h 18 км/ч	20 km/h 20 км/ч	25 km/h 25 км/ч
CFA11001	1.5	XC	0.28	85	57	42	34	28	24	21	19	17	14
	3	C	0.40	120	80	60	48	40	34	30	27	24	19
	5	C	0.52	155	103	77	62	52	44	39	34	31	25
	7	M	0.61	183	122	92	73	61	52	46	41	37	29
CFA110015	1.5	VC	0.42	127	85	64	51	42	36	32	28	25	20
	3	C	0.60	180	120	90	72	60	51	45	40	36	29
	5	C	0.77	232	155	116	93	77	66	58	52	46	37
	7	C	0.92	275	183	137	110	92	79	69	61	55	44
CFA11002	1.5	XC	0.57	170	113	85	68	57	48	42	38	34	27
	3	C	0.80	240	160	120	96	80	69	60	53	48	38
	5	C	1.03	310	207	155	124	103	89	77	69	62	50
	7	C	1.22	367	244	183	147	122	105	92	81	73	59
CFA110025	1.5	XC	0.71	212	141	106	85	71	61	53	47	42	34
	3	VC	1.00	300	200	150	120	100	86	75	67	60	48
	5	C	1.29	387	258	194	155	129	111	97	86	77	62
	7	C	1.53	458	306	229	183	153	131	115	102	92	73
CFA11003	1.5	XC	0.85	255	170	127	102	85	73	64	57	51	41
	3	VC	1.20	360	240	180	144	120	103	90	80	72	58
	5	VC	1.55	465	310	232	186	155	133	116	103	93	74
	7	C	1.83	550	367	275	220	183	157	137	122	110	88
CFA11004	1.5	XC	1.13	339	226	170	136	113	97	85	75	68	54
	3	XC	1.60	480	320	240	192	160	137	120	107	96	77
	5	VC	2.07	620	413	310	248	207	177	155	138	124	99
	7	C	2.44	733	489	367	293	244	209	183	163	147	117
CFA11005	1.5	XC	1.41	424	283	212	170	141	121	106	94	85	68
	3	XC	2.00	600	400	300	240	200	171	150	133	120	96
	5	VC	2.58	775	516	387	310	258	221	194	172	155	124
	7	VC	3.06	917	611	458	367	306	262	229	204	183	147
CFA11006	1.5	XC	1.70	509	339	255	204	170	145	127	113	102	81
	3	XC	2.40	720	480	360	288	240	206	180	160	144	115
	5	VC	3.10	930	620	465	372	310	266	232	207	186	149
	7	VC	3.67	1.100	733	550	440	367	314	275	244	220	176
8	C	3.92	1.176	784	588	470	392	336	294	261	235	188	

SFA STANDARD FAN AIR

Cód. Код Kod	 bar бар	 drop	 l/min л/мин	l/ha (espaço entre os bicos: 50 cm) л/га (расстояние между распылителями: 50 см) l/ha (odległość między dyszami: 50 cm)									
				4 km/h 4 км/ч	6 km/h 6 км/ч	8 km/h 8 км/ч	10 km/h 10 км/ч	12 km/h 12 км/ч	14 km/h 14 км/ч	16 km/h 16 км/ч	18 km/h 18 км/ч	20 km/h 20 км/ч	25 km/h 25 км/ч
SFA11006	1.5	UC	1.70	509	339	255	204	170	145	127	113	102	81
	3	UC	2.40	720	480	360	288	240	206	180	160	144	115
	5	XC	3.10	930	620	465	372	310	266	232	207	186	149
	7	XC	3.67	1.100	733	550	440	367	314	275	244	220	176
	8	XC	3.92	1.176	784	588	470	392	336	294	261	235	188
SFA11008	1.5	XC	2.26	679	453	339	272	226	194	170	151	136	109
	3	XC	3.20	960	640	480	384	320	274	240	213	192	154
	5	XC	4.13	1.239	826	620	496	413	354	310	275	248	198
	7	XC	4.89	1.466	978	733	587	489	419	367	326	293	235
SFA11010	1.5	UC	2.83	849	566	424	339	283	242	212	189	170	136
	3	UC	4.00	1.200	800	600	480	400	343	300	267	240	192
	5	XC	5.16	1.549	1.033	775	620	516	443	387	344	310	248
	7	XC	6.11	1.833	1.222	917	733	611	524	458	407	367	293
8	XC	6.53	1.960	1.306	980	784	653	560	490	435	392	314	