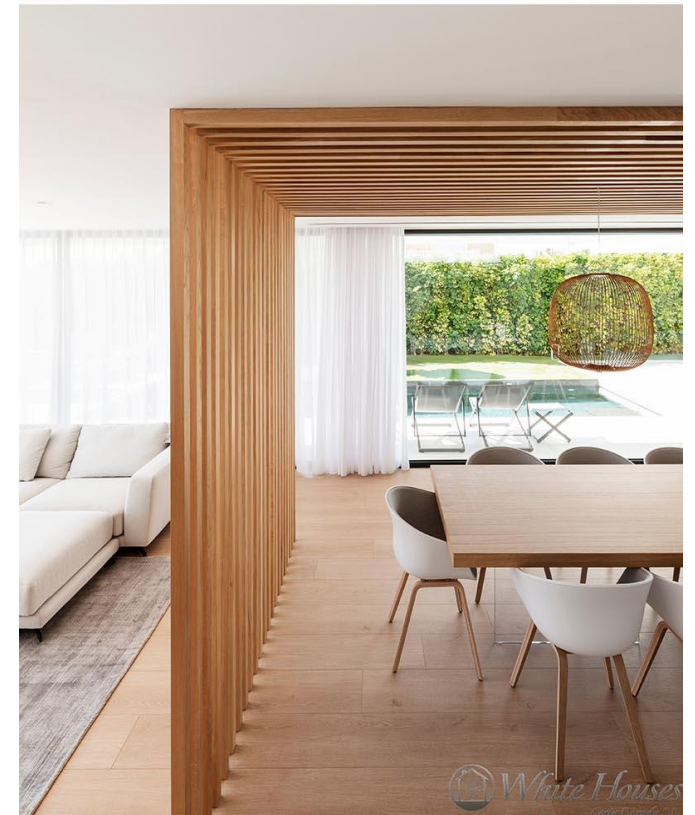


Девиз

- Во время строительства дома или ремонта столярные работы являются неизбежным и ответственным этапом, ведь благодаря им Ваш дом или офис обретает уникальный облик. Несмотря на обилие материалов на рынке, дерево остается одним из популярнейших, ведь воплощает в себе уют, роскошь, и функциональность. Конечно, есть работы по дереву, которые может выполнить практически каждый, ведь столярные работы привычны для человека с давних времен, но придать действительно эстетический и практичный вид материалу может только профессионал, который обладает необходимыми знаниями и опытом. При работе с деревом важны даже мелкие нюансы, ведь если что-то сделать неправильно, то деревянные детали не смогут прослужить вам долго. В «ПаритБуд» знают, что качество работы должно быть отличным, а значит обратившись к нам можно быть уверенным, что Ваш дом в надежных руках.



Лестницы из дерева на заказ от ПаритБуд

Компания **ПаритБуд** – это производство, продажа и монтаж деревянных лестниц на второй этаж. За годы работы, мы научились делать все качественно и быстро. Готовы в полном объеме удовлетворить пожелания от любого заказчика!

Дерево – это универсальный и один из самых старых строительных материалов. Из него можно изготовить любую конструкцию, в том числе лестницы. Работать с ним удобно легко. Мастер в дизайне при создании не ограничивается материалом или возможностями, ведь из дерева сделать можно все что угодно.

Изготовление деревянных лестниц на заказ в компании ПаритБуд начинается с оформления заказа. Это ряд обязательных этапов:

- сбор информации по заказу (оформление, общение с клиентом, выезд);
- сбор замеров на месте установки, обсуждение деталей;
- изготовление дизайн-проекта;
- уточнение деталей с заказчиком;
- Изготовление комплектующих лестницы;
- монтаж.

Изготовление лестниц на заказ в компании ПаритБуд осуществляется только из натурального дерева. Преимущественно используют такие породы как дуб, сосна, ясень. Выбор зависит только от вас. Самым популярным вариантом является дуб.

Приобрести лестницу на второй этаж можно двумя способами:

- По индивидуальному заказу. В этом случае вы можете воплотить в жизнь любые пожелания. наша задача только направить технический процесс и создать, ту картинку, которая уже нарисована у вас в голове. Такой проект дает полную свободу действий.
- Готовую конструкцию. Готовые проекты – это уже изготовленные ранее по эскизам модели, которые подгоняются под необходимый размер. Дизайн лестницы остается такой же как в готовом проекте.

Лестницы для частного дома, коттеджа и квартиры: виды и особенности конструкции

Для домов, квартир и коттеджей разной квадратуры есть совершенно разные виды лестниц на второй этаж. Их подбор зависит от разных факторов:

- размер помещения;
- размеры проема для лестницы;
- габариты дома;
- бюджет заказчика;
- стиль интерьера;
- пожелания клиента.

Не важно какого стиля и конструкции вы заказываете лестницу, главное в их сооружении – это безопасность и комфорт. Именно поэтому, перед изготовлением и монтажом лестницы важно правильно вымерять все размеры, учитывая стандарты.

Самые популярные виды лестниц для дома, коттеджа или многоуровневой квартиры из дерева:

- Маршевая. Эта лестница гарантирует безопасность и комфорт. Маршевая лестница – это простая конструкция, которая чаще всего состоит из одного или двух маршей, реже три марша. Двух- и трехмаршевые разделяются небольшими площадками или поворотными ступенями. Последнее, для экономия пространства. поворотная часть называется с забежными ступенями.
- Винтовая. Самая компактная из всех видов лестниц. Ее конструкция занимает максимально мало места, при этом выглядит очень оригинальна по форме и дизайну. Хороший вариант для подъема на цокольный этаж или чердак.
- С поворотом. Этот тип лестницы включает два вида – П-образные и Г-образные. Часто такие лестницы комбинируются с винтовой или маршевой. Формы поворотной лестницы может быть довольно разная – криволинейная, полуоборотная, четвертьобразная, изогнутая.
- “Гусиный шаг”. Лестница “гусиный шаг” – это конструкция с наибольшим углом наклона и ступнями прямого марша. Ступени здесь необычной формы. В них одна сторона меньше другой, для удобного хода.

Можно разделить все деревянные лестницы по сложению конструкции

- на тетивах;
- на косоурах;
- на больцах.
- Тетива – это один из опорных элементов конструкции, который тянется по длине лестницы. Косоуры – это деревянные балки, на которые сверху крепятся ступени. Больца – это специальные вставки, на которые крепятся ступени. Все вместе это несущая конструкция.

Какие виды дерева используются в производстве лестниц?

Лестница из дерева – это постоянно используемая конструкция. У нее должны быть максимально хорошие характеристики. Любой вид дерева имеет свои особенности, которые следует учитывать при изготовлении лестницы. Компания **ПаритБуд** в своем производстве использует несколько видов древесины:

- Бук. У лестницы из бука есть два плюса – это прочность и красота. Эта древесина наделяет лестницу долгоиграющими износостойкими способностями. Правильная обработка, лак и покраска делают внешний вид оригинальным и неповторимым. Единственное, чего могут бояться лестницы из бука – это влаги, но это только при неправильной эксплуатации. В нормальном климате и правильной обработке такие конструкции вечны.
- Ясень. Ясень спокойно можно отнести к самым выносливым сортам древесины, что очень положительно для изготовления лестницы. Легко выдерживает множество механических воздействий, а также спокойно переносит перепады температур и даже допустимую влажность. Его можно мыть средствами для уборки, а также он вынослив и практически не уязвим. Минусами можно назвать плотность и простой внешний вид. Его сложно обрабатывать.
- Дуб. Дубовые лестницы – это фишка любого интерьера. Древесина дуба – это прочность и стиль. Дуб выдерживает все, а также практически не подвергается гниению. Стойкий не только к постоянному механическому воздействию, но и точным ударам. Основным недостатком дуба и изделий из него – это стоимость. Он значительно дороже других пород дерева.

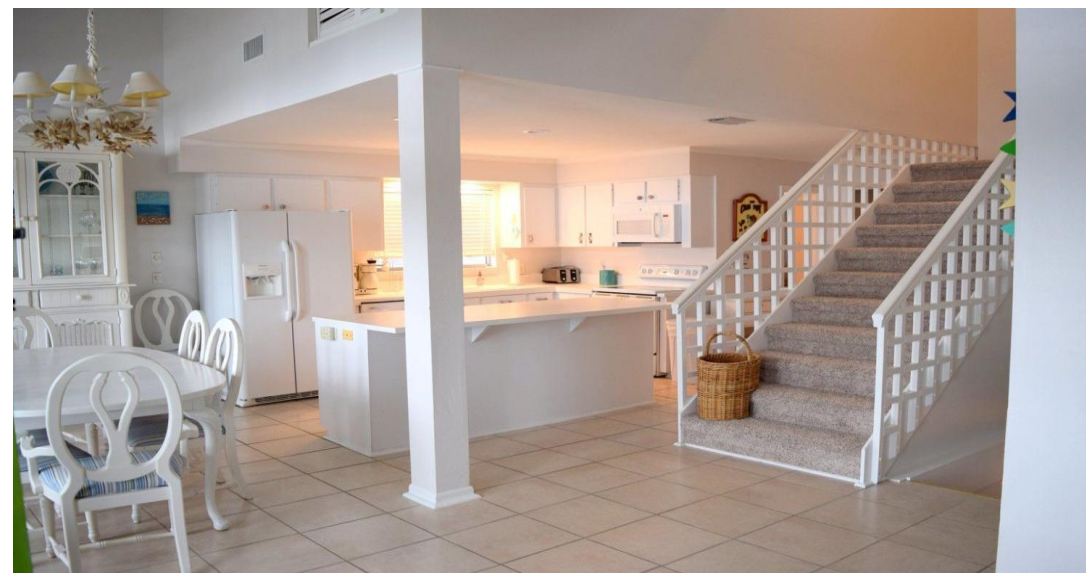
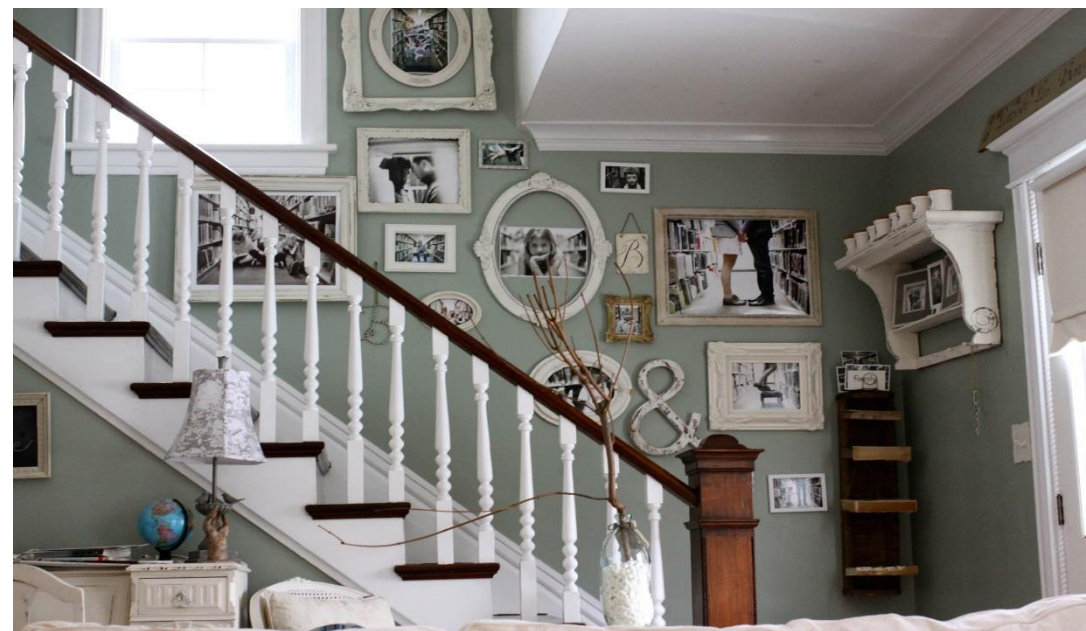
Лестницы под ключ из массива дерева Бука, Дуба, Ясеня

- **опоры** – обеспечивают устойчивость и надежность изделия;
- **ступени** – проступь и подступенок для удобной эксплуатации лестницы;
- **площадки** – обычно являются частью длинных или сложных по дизайну моделей для эргономичности и комфорта использования;
- **ограждения (перила)** – обеспечивают безопасность и часто выступают дополнительным источником декора.



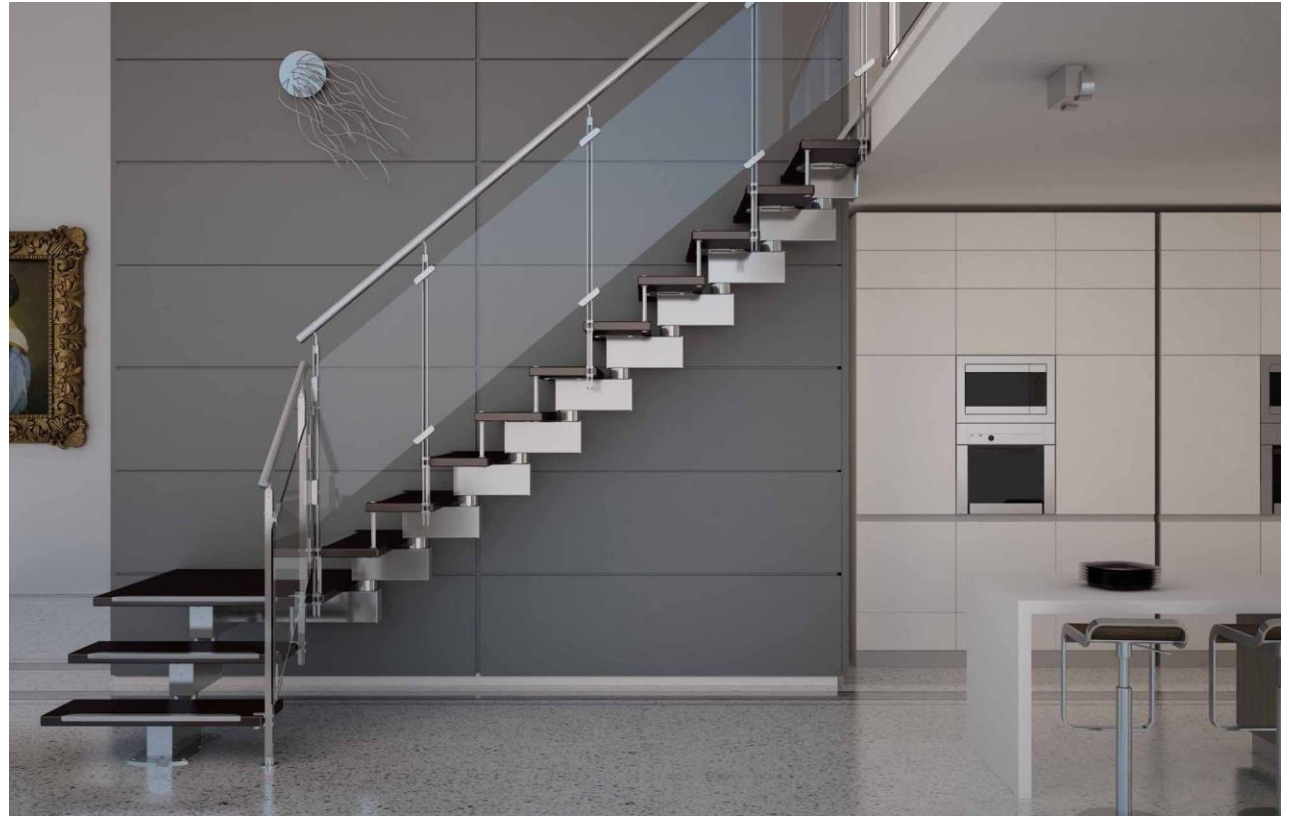
Прованс

- Изделие должно олицетворять собой изысканность и утонченность такого направления. Наиболее популярными моделями являются лестницы, изготовленные из светлого дерева. Симметричное изделие с плавными линиями и элегантным дизайном отлично подчеркнет легкость интерьера и общее настроение неброской роскоши.
- Цветовая палитра должна быть сдержанной. Основным цветом могут выступать белые, молочные и бежевые оттенки, а дополнительным – коричневый, темно-зеленый или синий цвет. Элементами декора могут быть такие детали, как настенные скульптуры из гипса или светильники в виде старинных фонарей.



Хай-тек

- Четкие минималистичные линии и многофункциональность отлично сочетаются с моделями из закаленного стекла. Стильно смотрятся варианты без опоры, когда ступени крепятся на стену, а перила устанавливаются в качестве подвесного элемента. В этом направлении особенно популярна комбинация стекла с металлом, при котором изделие будет занимать мало места и пропускать через себя максимум света.
- **Цветовая палитра должна быть единой и сочетаться с остальными деталями интерьера.** Отличным вариантом станет лестница, которая включает в себя дополнительные элементы для хранения вещей.



Скандинавский

- Современный стиль в сочетании с природными материалами позволит интерьеру наполнить дом уютом и роскошью. Лестница из камня или дерева должна содержать в себе строгие линии и границы. Симметрия в сочетании с простым дизайном придаст изделию шарм, который плавно впишется в общий дизайн. Особенно популярны модели с коваными перилами и ступенями из мрамора.
- Светлая цветовая палитра должна визуально делать помещение просторнее и наполнять его светом. Бледные прожилки в камне или дереве сделают текстуру лестницы более приятной и интересной на вид.



Американский

- Лестница простого дизайна, в которой сошлись в гармонии светлые и темные тона, прекрасно подчеркнет простоту и элегантность американского стиля. Ничего лишнего – только широкие ступени и массивные перила на утонченных подпорках. В качестве материала чаще всего выступает дерево, которое придает уют конструкции. Простая форма и плавные линии подчеркивают нестандартность этого стиля.
- **Цветовое решение исключает обилие оттенков.** Допустимо два цвета – светлый и темный, где один полностью дополняет другой. Таким образом, дизайн изделия выглядит более эффектно и не требует дополнительных элементов декора.



Модерн

- Этот стиль любит сочетать в себе детали от современного и традиционного стилей. Особенно популярна комбинация таких материалов, как дерево и металл. Плавные винтовые лестницы подойдут для оформления комнаты более с романтическим уклоном, в то время как классические прямые украсят собой помещение делового элегантного направления. Нестандартность и акцент на форме ступеней и лестницы в целом делают это изделие главным элементом декора в комнате.
- Натуральные неброские оттенки призваны подчеркнуть традиционные корни модерна. Допустимо сочетание близких оттенков, однако резких переходов от одного цвета к другому профессионалы советуют избегать.



Шале

- Уют альпийских домиков требует использование натурального дерева в качестве главного материала для лестницы, также допускается наличие кованых элементов. Темная древесина в сочетании с простыми формами выглядит роскошно и дорого. Такое изделие подойдет для просторного помещения загородного дома или деревянного охотничьего домика.
- Необходимую динамику лестнице придадут природные оттенки таких цветов, как коричневый, красный и бежевый. В качестве декора можно использовать элементы из металла или резьбу по дереву.



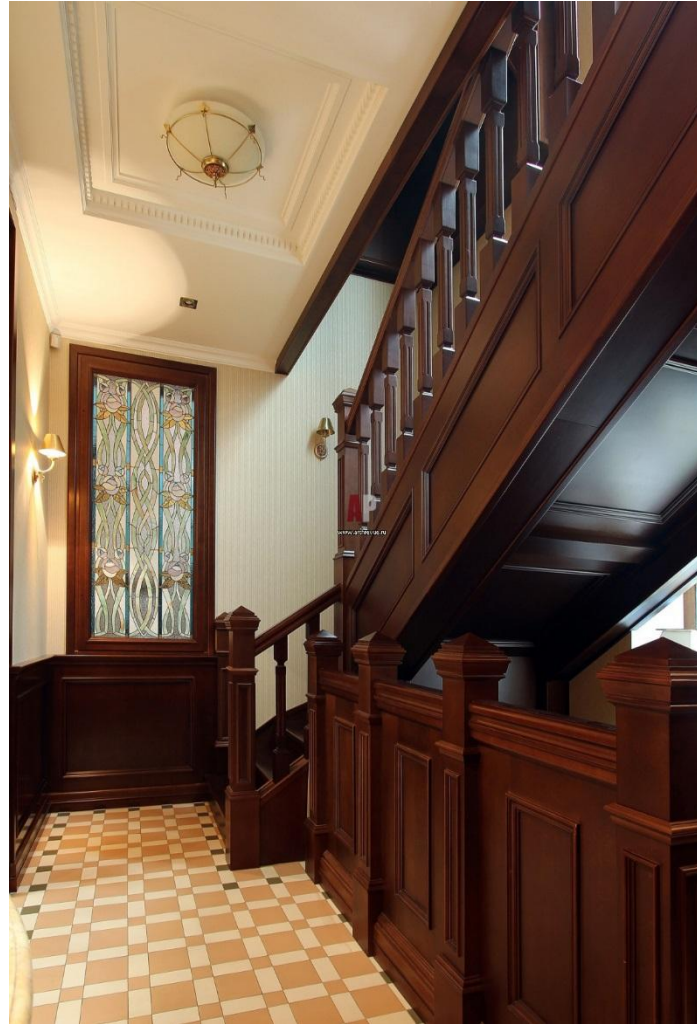
Классический

- Солидность в сочетании с надежностью позволит лестнице плавно войти в интерьер, подчеркивая элегантность дизайна. Прочная лакированная древесина в сочетании с широкими перилами и аккуратной ненавязчивой резьбой отлично характеризует изделие в классическом стиле. Маршевая лестница с широкими ступенями, которая плавно сужается к верхнему этажу, добавляет интерьеру уют.
- В качестве цветовой палитры отдается предпочтение темным коричневым оттенкам, которые подчеркнут благородность древесины. Декорируется такая лестница обычно ковром, гобеленом и светильниками с цельными плафонами.



АНГЛИЙСКИЙ

- Сдержанный консерватизм в сочетании с деловой элегантностью заключается в строгих линиях и четкой резьбе. Лестница из дерева или камня с толстыми подпорками и широкими перилами идеально подойдет для большого дома, подчеркнет статус владельца жилья. Как правило, это прямые лестницы из натурального дерева, которые могут включать в себя несколько площадок.
- В этом стилевом направлении отдельное внимание уделяется перилам. Цветовая палитра сдержанная и неброская, может включать в себя до трех цветов, сочетающихся между собой. Украшается лестница с помощью резьбы и сочетания дорогих пород дерева разных оттенков.



Наша гордость



