

SpeedFace M4

Гибридно-биометрический терминал контроля доступа и учета рабочего времени на ОС Linux с распознаванием лиц в видимом свете и распознаванием ладони



Совместим с

ZKBio Access IVS

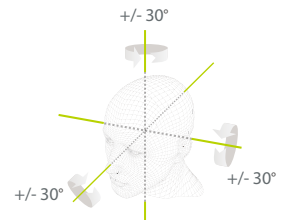


Функции

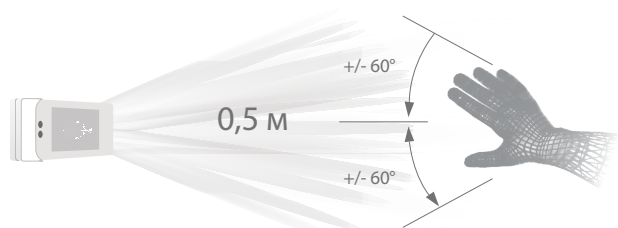
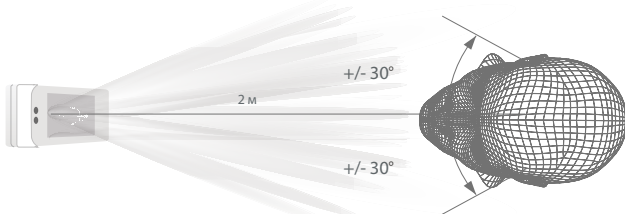
- Функция домофона (по локальной сети или через облако)
- Распознавание лица в видимом свете
- Алгоритм анти-спуфинга
- Несколько методов идентификации: лицо / ладонь / карта / пароль
- Доступные модули карт: ID / IC / HID / iClass / Felica / Desfire EV1 / Legic
- Подсветка с регулируемой яркостью
- Память: 10 000 шаблонов лиц, 3000 шаблонов ладоней, 10 000 карт, 200 000 журнал событий
- Класс защиты IP66

Расстояние распознавания 2 метра

Расстояние распознавания было увеличено до 2 метров, что значительно улучшает максимальную скорость трафика. Хотя большинство алгоритмов поддерживают только $\pm 15^\circ$ обнаруживаемого угла лица, SpeedFace M4 обеспечивает угол обнаружения (поворота и наклона головы) до $\pm 30^\circ$.



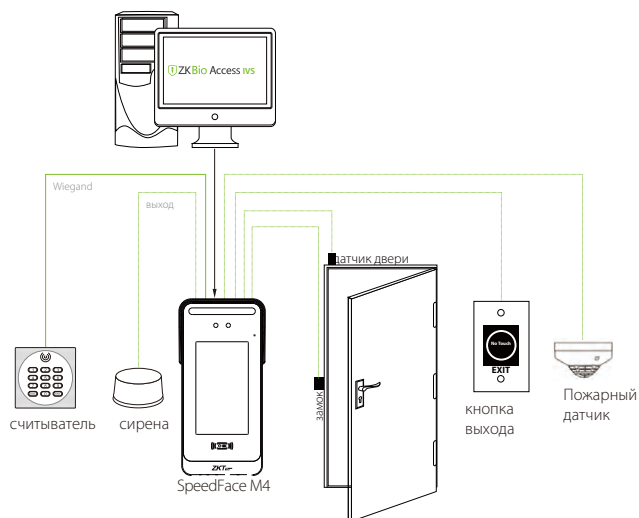
Бесконтактный метод аутентификации ладонью с новой техникой отслеживания руки, обеспечивающий допуск по углу до $\pm 60^\circ$ по оси крена и расстояние распознавания 50 см.



Характеристики

| | |
|-------------------------|--|
| Экран | 5" TFT цветной сенсорный |
| Память шаблонов лиц | 10 000 |
| Память шаблонов ладоней | 3 000 |
| Память RFID карт | 10 000 |
| Память журнала событий | 200 000 |
| ОС | Linux |
| Функции | Функция домофона (по локальной сети или через облако) Идентификационная карта, ADMS, вход Т9, летнее время, 9-значный идентификатор пользователя, уровни доступа, группы, праздники, защита от повторного прохода, тампер, WiFi |
| Аппаратная платформа | Двухъядерный процессор 1 ГГц, 1 Гб оперативной памяти / 8 Гб флэш-памяти, 2МП камера с широким динамическим диапазоном, Регулируемая подсветка |
| Связь | TCP/IP, Wi-Fi, Wiegand (вход/выход), RS485 |
| Интерфейс | дверной замок и датчик, звонок, кнопка выхода, тревога, AUX вход/выход |
| Тип RFID карт | IC / HID / iClass / Felica / Desfire EV1 / Legic |
| Время идентификации | ≤1 с |
| Алгоритмы | ZKFace V5.8 и ZKPalm V12.0 |
| Класс защиты | IP66 |
| Питание | DC 12В (3А), POE |
| Влажность | 10% to 90% |
| Рабочая температура | -30°C - +60°C |
| Размеры | 104x212x51 мм |
| Поддержка ПО | ZKBioAccess IVS |

Подключение



Размеры (мм)

