

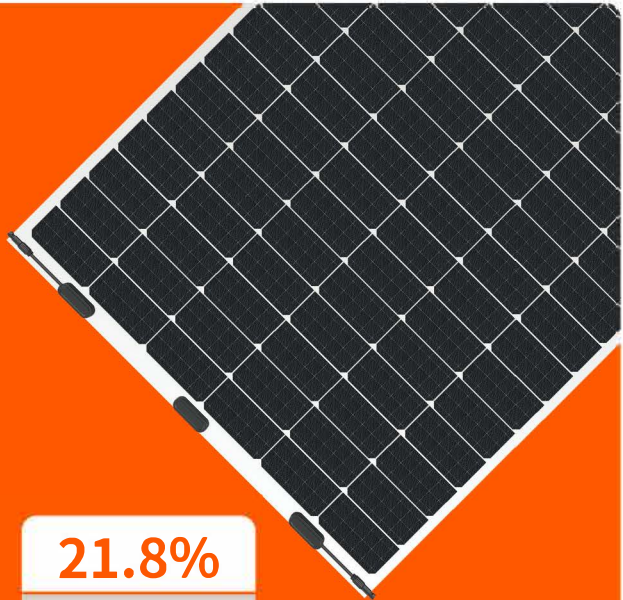


S-Flex 6 II · 365-385W

MWT Mono PERC Гнучкий модуль

21.8%

КПД підвищено до 21.8%



Особливості



Легкий, тонкий дизайн

4.9 кг вага, 1.7 мм товщина, відповідає всім вимогам для проектів з низьким навантаженням



Можливість налаштування

Індивідуальний дизайн для різних сценаріїв



Ультра гнучкий

Мінімальний радіус вигину досягає 0.30 м, ідеально підходять для всіх видів вигнутих поверхонь



Зручна установка

Проста установка та зручне транспортування з меншою вартістю



Висока ефективність і надійність

Конструкція без бас-барів підвищує ефективність генерації, та збільшує вихідну потужність при низькому опроміненні



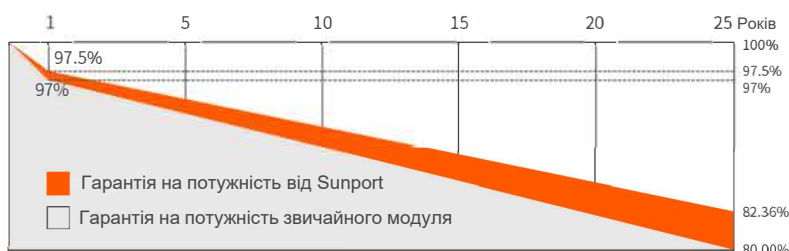
Без свинцю

Екологічно чиста PV конструкція та відсутність матеріалів для пайки

Про гарантію



Застраховано
PICC і LLOYD`S



Деградація 1-го року менше 2%, 30-річна лінійна вихідна потужність гарантовано 82%

Комплексні кваліфікаційні сертифікати

- ★ ISO 9001: 2015 Quality Management System
- ★ ISO 14001: 2015 Environment Management System

- ★ ISO 45001: 2018 Occupation Health Safety Management System



ТОВ "Енергосейв системс"

Адреса: м.Кривий Ріг, вул. Волгоградська 4, індекс: 50069

Email: energosaves@gmail.com

Web: energosave.in.ua

Web: energosave.pro

Електричні характеристики в стандартних умовах випробування (STC)

Специфікація/модель	Одиниця вимірювання	SPP365QHES	SPP370QHES	SPP375QHES	SPP380QHES	SPP385QHES
Максимальна потужність (Pm)	W	365	370	375	380	385
Толерантність	W			0~+5		
Напр. макс. потужності (Vm)	V	34.9	35.1	35.3	35.5	35.7
Струм макс. потужності (Im)	A	10.46	10.54	10.62	10.70	10.78
Напр. розімкнутого контуру (Voc)	V	42.4	42.6	42.8	43.0	43.2
Струм короткого замикання (Isc)	A	11.09	11.16	11.23	11.30	11.35
ККД модуля	%	20.7	21.0	21.2	21.5	21.8

STC: AM = 1.5. Опромінення 1000 Вт/м², Температура модуля 25 м²

Електричні характеристики номінальної робочої температури модуля (NMOT)

Специфікація/модель	Одиниця вимірювання	SPP365QHES	SPP370QHES	SPP375QHES	SPP380QHES	SPP385QHES
Максимальна потужність (Pm)	W	274	278	282	286	290
Напр. макс. потужності (Vm)	V	32.8	33.0	33.2	33.4	33.6
Струм макс. потужності (Im)	A	8.35	8.42	8.49	8.56	8.64
Напр. розімкнутого контуру (Voc)	V	39.9	40.1	40.3	40.5	40.7
Струм короткого замикання (Isc)	A	8.91	8.98	9.05	9.12	9.19

NMOT: опромінення 800 Вт/м², температура навколишнього середовища 20°C, швидкість вітру 1м/с

Температурний коефіцієнт

Номінальна робоча температура	43±2°C
Темп. коеф. потужності	-0.36%/°C
Темп. коеф. напруги	-0.28%/°C
Темп. коеф. струму	0.06%/°C

Умови роботи

Макс. напруга системи	DC1500V(IEC)
Макс. номінал. запобіжник	18A
Робоча температура	-40°C~+85°C
Коннектор	MC4兼容

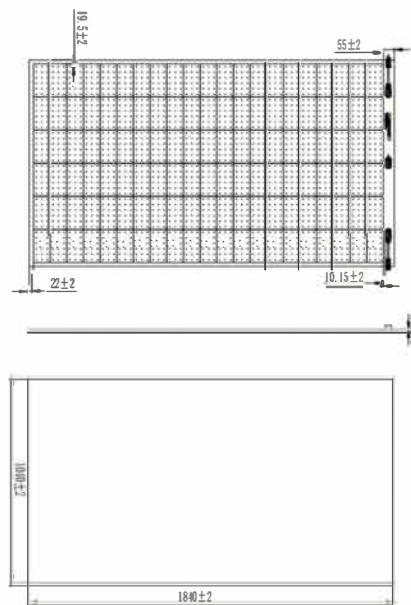
Механічні характеристики

Монтажні розміри модуля (ДхШхГ)	1840ммx1040ммx1.7мм/2.5мм
Фактичний розмір модуля (Д×Ш)	1763ммx1001мм
Вага	4.9кг/6.3кг
Матеріал зворотної сторони	Задній лист (білий)
Комірка (кількість / матеріал / тип / розміри)	126(21x6) / Моно / Half-cell
Інкапсулянт	POE
Рамка	Відсутня
Розподільна коробка (ступінь захисту)	IP68
Кабель (довжина / площа поперечного перерізу)	Налаштовується / 4mm ²
Радіус вигину	0.3м

Упаковка

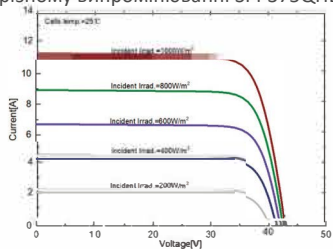
Розмір контейнеру	Кількість (шт)	Кількість на палеті
40' HQ	1104	46

Розміри модуля



Вольт-амперні характеристики

Вольт-амперні характеристики при різному випромінюванні SPP375QHES



Вольт-амперні характеристики при різній температурі SPP375QHES

