

Порядок установки фаркопу Кат. № ХД.21 на автомобіль
HONDA CR-V
кросовер 2017---

ПОРЯДОК УСТАНОВКИ.

1. Демонтувати задній бампер та посилювач бамперу (надалі не встановлюється). Зняти глушник з утримуючих гумових кронштейнів.
2. Зробити додаткові прорізи в фартуху автомобіля для розміщення в отворах лонжеронів бокових кронштейнів.
3. Встановити бокові кронштейни в отвори лонжеронів та зафіксувати до точок попереднього кріплення посилювача бамперу болтами М8х30.
4. Знизу лонжерону через штатні отвори зафіксувати болтами М10х35.
5. До встановлених бокових кронштейнів приєднати балку ТЗП та зафіксувати болтами М12х35
6. До середніх кронштейнів балки приєднати кульовий палець та підрозетну планку. Зафіксувати болтами М12х65. Через буксирувальний кріюк встановити втулку та зафіксувати болтом через кронштейни болтом М12х65.
7. Приєднати електроустаткування. Болти, шайби та гайки обробити засобом типу Мовіль. Зафіксувати глушник.

Демонтаж бамперу.

Потрібна незначна підрізка бамперу.





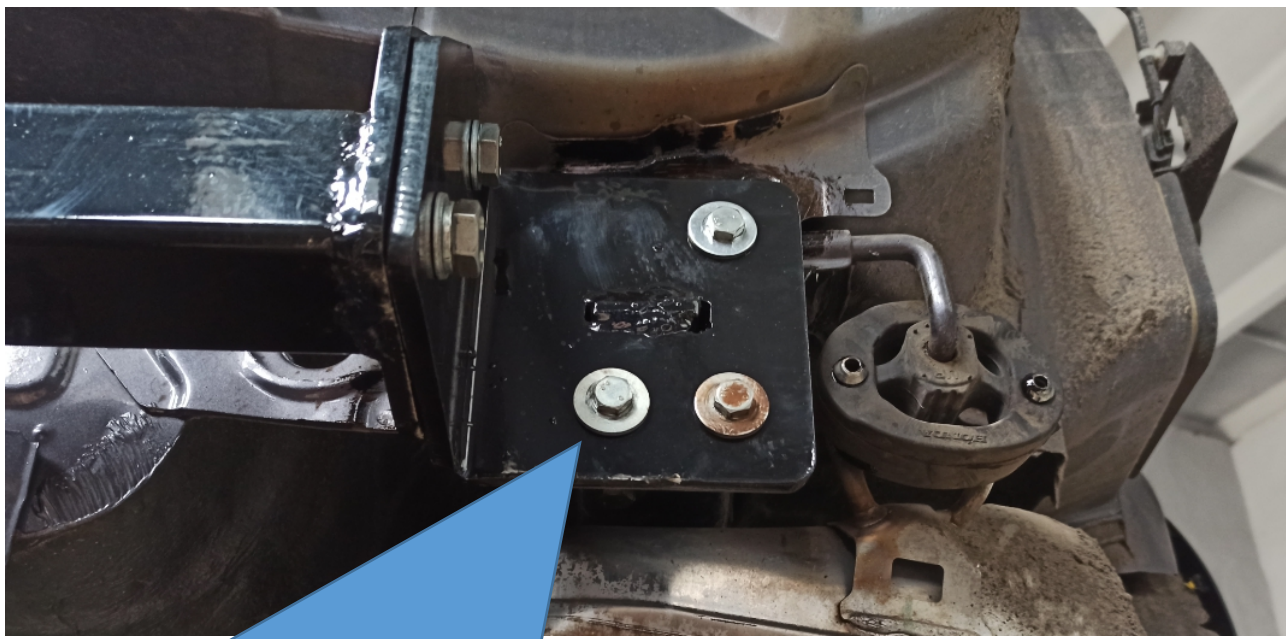
Демонтувати задній бампер та посилювач бамперу (надалі не встановлюється)
Опустити глушник з кріплень.



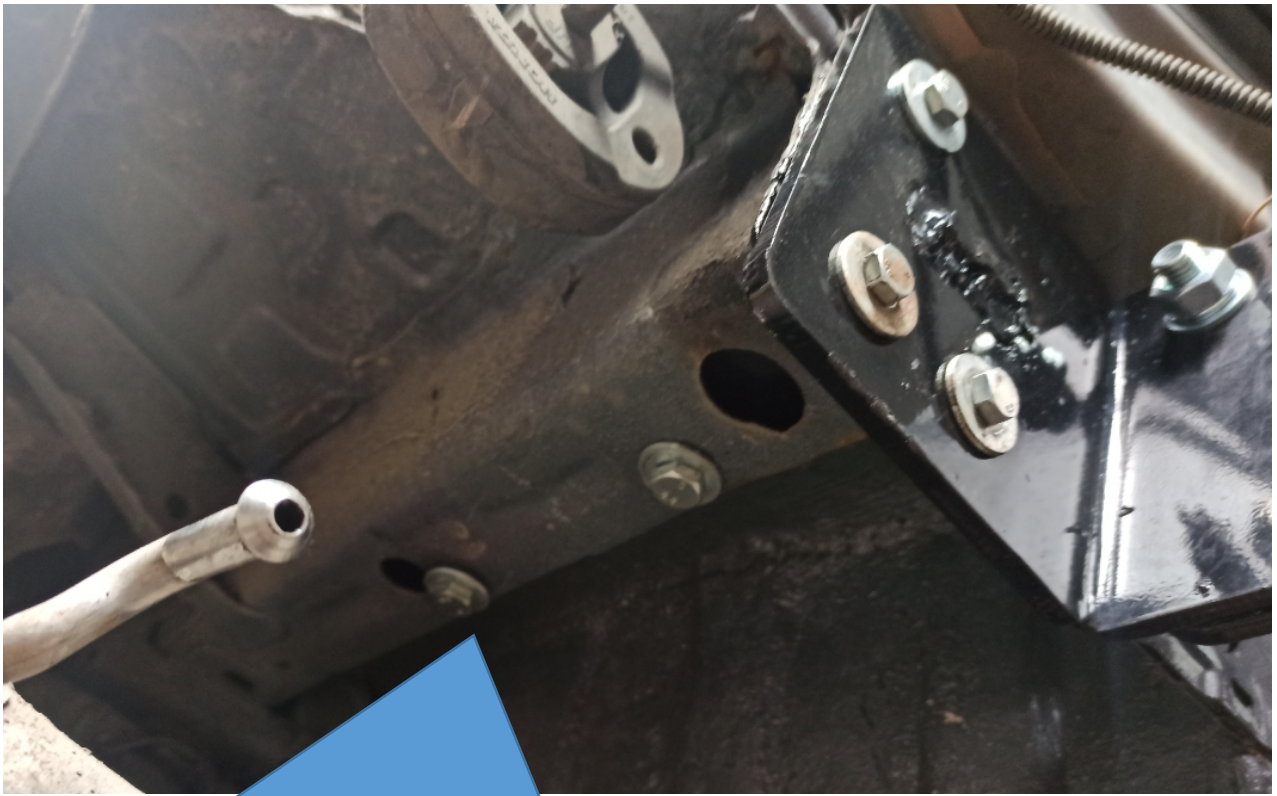
Зробити додаткові прорізи в фартуху автомобіля для розміщення в отворах лонжеронів
бокових кронштейнів.



Встановити бокові кронштейни в отвори лонжеронів.



Зафіксувати до точок попереднього кріплення посилювача бампера болтами М8х30.



Знизу лонжерону через штатні отвори зафіксувати болтами М10х35



До встановлених бокових кронштейнів приєднати балку ТЗП



Через буксирувальний крюк встановити втулку та зафіксувати болтом через кронштейн болтом M12x65.

Балку ТЗП зафіксувати болтами M12x35



При установці бамперу необхідна підрізка.



Зафіксувати глушники на місце.

Зафіксувати кульовий палець.

