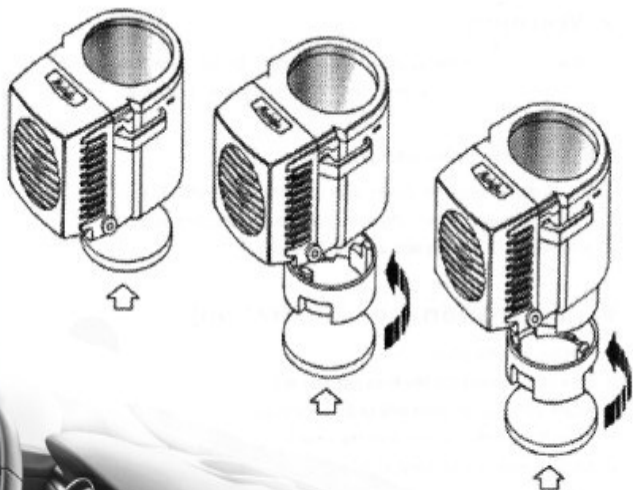


АВТОМОБИЛЬНЫЙ МИНИ ОХЛАДИТЕЛЬ

ПАСПОРТ



Автомобильный мини охладитель изготовлен в управляемых условиях, установленных сертифицированной Системой Менеджмента Качества в соответствии с ISO 9001:2015

I. Назначение

Мини охладитель предназначен для охлаждения напитков в металлических банках емкостью 0,33; 0,5 л. диаметром 66 мм., а также напитков в стеклянных и пластмассовых бутылках соответствующего диаметра.

Мини охладитель является электрическим прибором, в котором применен экологически чистый, полупроводниковый термоэлектрический агрегат. Корпус прибора выполнен из пластика АБС. Внутри корпуса расположены элементы холодильного агрегата.

Банка с напитком устанавливается в ложемент прибора.

Шнур питания мини охладителя оснащен штекером для подключения к гнезду прикуривателя автомобиля.

II. Технические характеристики

1. Напряжение постоянного тока, В12
2. Потребляемый ток, А2,3
3. Понижение температуры напитка относительно температуры окружающей среды на, °С15
4. Условия хранения, °С-15...+60
5. Габаритные размеры, мм 125x85x81
6. Вес, кг0,45

III. Комплектность

Мини охладитель1шт.
Подкладка из губчатой резины1шт.
Вкладыш из губчатой резины3шт.
Переходник3шт.
Паспорт1шт.

IV. Порядок работы

1. Установите мини охладитель в удобное для Вас месте, используя рекомендации п. VI и схематическое изображение на фото.
2. Подключите штекер шнура питания охладителя к гнезду прикуривателя автомобиля.
3. Вставьте банку с напитком в ложемент мини охладителя.

V. Внимание!

1. Не оставляйте на длительное время охладитель без включенного двигателя автомобиля. Это может привести к разряду аккумулятора автомобиля.
2. Отверстия в корпусе мини охладителя (перфорация) не должны перекрываться посторонними предметами.
3. Запрещается подключение мини охладителя к сети переменного тока 220В (допускается подключение к сети переменного тока 220В через преобразователь напряжения «адаптер» с параметрами U= 9-15В, I≤2,3А при использовании мини охладителя в кемпингах, гостиницах и т.д.)

VI. Порядок установки (см. рисунок)

I. Установка охладителя на плоские поверхности

- 1) Присоединить к основанию охладителя подкладку из губчатой резины, предварительно сняв с одной стороны подкладки защитную пленку.
- 2) Установить охладитель на выбранную поверхность, предварительно сняв защитную пленку со второй стороны подкладки.

II. Установка охладителя в гнезда для бутылок

Если Ваш автомобиль имеет гнезда для бутылок, Вы можете использовать переходники (один или два) для установки охладителя в эти гнезда:

- 1) Присоединить переходник к основанию охладителя, совместив выступы на переходнике с углублениями в основании охладителя, и повернув по часовой стрелке до щелчка.
- 2) Установить в боковые выборки переходника вкладыши из губчатой резины, предварительно сняв с них защитную пленку.
- 3) Присоединить второй переходник (при необходимости) к основанию первого переходника, совместив выступы на втором переходнике с углублениями в основании первого переходника, и повернув по часовой стрелке до щелчка.
- 4) Присоединить к основанию переходника подкладку из губчатой резины, предварительно сняв с одной стороны подкладки защитную пленку.
- 5) Установить охладитель в гнездо для бутылок, предварительно сняв защитную пленку со второй стороны подкладки.

VII. Возможные неисправности

Если Ваш мини охладитель не функционирует при подключении к гнезду прикуривателя, проверьте плавкую вставку (предохранитель). Она находится внутри штекера шнура питания. Отверткой открутите винт и снимите крышку штекера. Замените плавкую вставку. После замены плавкой вставки установите крышку на место и прикрутите винт.

Если после замены плавкой вставки мини охладитель не функционирует, обратитесь к предприятию-изготовителю (см. гарантии изготовителя).

VIII. Свидетельство о приемке

Автомобильный мини охладитель FM 201.001 № _____ изготовлен и принят в соответствии с требованиями технической документации и признан годным к эксплуатации.

IX. Гарантии изготовителя

1. Гарантийный срок эксплуатации мини охладителя - 24 месяца с даты продажи.
2. Предприятие-изготовитель обязуется в течение гарантийного срока безвозмездно устранять неисправности мини охладителя при условии соблюдения покупателем правил хранения и эксплуатации.

X. Адрес предприятия-изготовителя:

ООО Научно-производственная фирма
«Модуль»

ул. Червоноткацька, 63, 02094, г. Киев, Украина

Тел: +38-044-277-24-16; +38-044-593-87-40;

Факс: +38-044-593-87-46

E-mail: modul@modulua.kiev.ua

http://www.spf-modul.com

Отметки о выполнении гарантийного обслуживания
(Отрывной талон № 2)

(описание выполненных работ)

ИСПОЛНИТЕЛЬ:

ФИО _____

подпись _____

Дата _____

Штамп
предприятия
проводившего
работы

Отметки о выполнении гарантийного обслуживания
(Отрывной талон № 1)

(описание выполненных работ)

ИСПОЛНИТЕЛЬ:

ФИО _____

подпись _____

Дата _____

Штамп
предприятия
проводившего
работы

CAR MINI COOLER

MANUAL

Car mini cooler is produced under control of certified Quality Management System in accordance with ISO 9001:2015.

I. Purpose:

Mini cooler is designed for cooling beverage cans of 0,33 and 0,5 L capacity. It can also be used for cooling glass and plastic bottles of respective diameter.

Mini cooler is electric device which utilizes a pollution-free semi-conductive thermoelectric cooling system, CFC-free. The body of device is produced of ABS-plastic.

The beverage can is to be inserted in to cradle of mini cooler.

The power cord has plug for linking into cigarette lighter.

II. Specification:

1. DC Plug, V: convenient 12 V cigarette lighter
2. Current, A2,3
3. Cool to 15 °C below ambient temperature.
4. Storage temperature, °C-15...+60°C
5. Size, mm125x85x81
6. Weight, kgapprox 0,45

III. Contents:

Mini cooler;.....1 pc
Lining of foam rubber;.....1 pc
Bearing brass of foam rubber;.....3 pcs
Adapter.....3 pcs
Certificate.....1 pc

Отметка о продаже

Автомобильный мини охладитель
ФМ 201.001

№ _____

Продан магазином _____
(наименование магазина)

и его адрес)

Дата продажи _____

Штамп
магазина

_____ (личная подпись продавца)

----- (линия отреза) -----

Отрывной талон № 2
Автомобильный мини охладитель
ФМ 201.001

№ _____

Срок гарантии 24мес

Штамп
магазина

Магазин _____

Дата продажи _____

----- (линия отреза) -----

Отрывной талон № 1
Автомобильный мини охладитель
ФМ 201.001

№ _____

Срок гарантии 24 мес.

Штамп
магазина

Магазин _____

Дата продажи _____

IV. Instruction for use

1. Please, install your cooler on the convenient place using p.VI recommendation and schematic images on the picture.
2. Link mini cooler with the connecting wire in the fittings, and then plug the unit into the cigarette lighter.
3. Insert your beverage can into the cradle.

V. Warning!!

1. Always disconnect the unit before turning off the vehicle ignition to avoid over discharge of vehicle battery.
2. Please keep free the holes of body cooler.
3. The plugging cooler to power grid of 220 V is prohibited. Mini cooler can be used with a right AC adapter. Can be used in camping, hotels, office, bedroom etc.

VI. Installation (see illustration)

I. Setting to the flat panel

- 1) Take off the protective film from the one side of lining.
- 2) Attach the lining by glued side to the underbody of cooler.
- 3) Take off the protective film from the other side of lining.
- 4) Set cooler to flat panel by gluing side of lining.

II. Setting to the bottle sockets.

If your vehicle has the bottle socket you can use adapters for setting cooler to this socket;

- 1) Combine the ledges of adapter to deepening or. underbody and turn in clockwise up to click.
- 2) Attach the second adapter (If it is necessary) by the same way.
- 3) Take off the protective film from one side of lining and attach to the bottom side of adapter.
- 4) Take off the protective film from the rubber settings in and set them to grooves of adapter body by glued side. It need for tight setting cooler to bottle socket.
- 5) Take off the protective film from the other side of lining and set cooler to bottle sockets by glued side of lining.

VII. Troubleshooting.

If your mini cooler does not function check the mini cooler fuse. The fuse is placed under the cover of the wire plug. Please open the cover using screwdriver and change the fuse. Please install the cover back and tie screw.

If after replacing of fuse your mini cooler does not function please contact manufacture (please see guarantee list of the manufacture).

VIII. Warranty

1. The warranty period is 24 months from the date of selling.
2. The manufacturer is responsible for repairing defected mini cooler within warranty period if the storage and operation instructions were properly followed by the buyer.

IX. Address of the manufacture:

Scientific and Production Firm
Modul

63, Chervonotkats'ka str., Kyiv, 02094, Ukraine.

Tel.: +38-044-593-87-40;

Fax: +38-044-593-87-46;

E-mail: modul@modulua.kiev.ua

<http://www.spf-modul.com>