

**FLYME**<sup>®</sup>  
опалення нового покоління

ДЯКУЄМО, ЩО ОБРАЛИ ПРОДУКЦІЮ ТМ “ФЛАЙМ”.

МИ ДБАЄМО ПРО ТЕ, ЩОБ НАША ПРОДУКЦІЯ  
БУЛА НАЙВИЩИХ СТАНДАРТІВ ЯКОСТІ!

*Будь-ласка, уважно прочитайте інструкцію перед використанням приладу*

#### КОМПЛЕКТАЦІЯ:

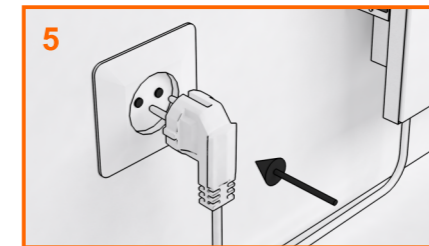
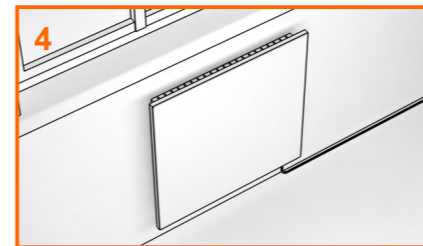
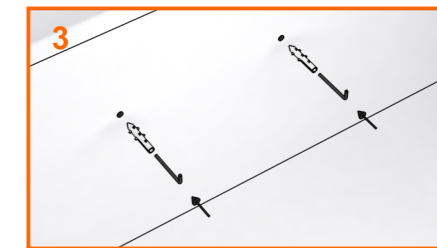
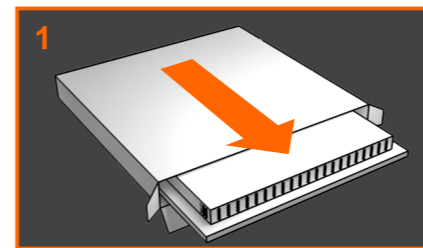
- опалювальна панель
- інструкція з експлуатації
- упаковка
- комплект кріплень
- гарантійний талон

#### ПЕРЕКОНАЙТЕСЬ ПЕРЕД МОНТАЖЕМ:

- панель та обладнання не мають пошкоджень
- електромережа має заземлення
- товщина перетину мережевого проводу відповідає навантаженню
- потужність автоматів захисту розрахована на навантаження мережі
- кріплення правильно підібрані відповідно до типу стіни

#### МОНТАЖ *(монтаж може виконувати виключно професійний спеціаліст)*

1. розпакувати
2. перевірити на наявність пошкоджень
3. встановити кріплення (можливо до бітонних, цегляних, дерев'яних, залізних та гіпсокартонних конструкцій)
4. закріпити панель до стіни у вертикальному положенні, паралельно до стіни (конвекційні решітки вгору та вниз)
5. включити в мережу через розетку
6. встановити потрібний режим роботи



### НАЛАШТУВАННЯ ПРОГРАМАТОРА

- при включенні приладу в мережу на екрані автоматично з'явиться поточне значення температури повітря у кімнаті — термометр. Діапазон вимірювання від -9,5°C до +99°C



- прилад самостійно контролює наявність заземлення в мережі, про що сповістить вас відповідними символами і продовжить роботу.

Для включення/виключення заборони на роботу панелі при відсутності заземлення необхідно в момент індикації (Grnd) затиснути обидві кнопки, не відпускаючи кнопки, витягнути та вставити вилку в розетку до появи відповідної індикації



- за допомогою кнопки (+) та (-) встановіть потрібну вам постійну комфортну температуру повітря в приміщенні — клімат контроль



- щоб встановити максимально можливу температуру нагріву поверхні панелі натисніть будь-яку кнопку, потім затисніть дві одночасно до появи відповідної індикації, та встановіть потрібне значення кнопкою (+) та (-).



- для блокування/розблокування кнопок необхідно витягнути прилад з розетки затиснути кнопку (+) блокування, або кнопку (-) розблокування, вставити вилку в розетку та відпустити кнопку після появи відповідних символів і звукового сигналу



для повного виключення/включення режиму опалення необхідно одночасно затиснути обидві кнопки до появи відповідного значення на екрані і звукового сигналу



### включення погодинної програми:

1. натисніть (+) або (-) та виберіть значення для комфортного режиму "C"



2. затиснувши дві кнопки на 2 секунди перейдіть до екрану 2 і встановіть максимально можливу температуру нагріву поверхні "P"



*\* щоб перейти до наступного екрану щоразу затискайте обидві кнопки на 2 секунди. Перехід до наступного екрану відбувається не пізніше 5 секунд очікування*

3. перейдіть до екрану 3 і встановіть для роботи опалення в режимі економ "E" на скільки градусів опустити/підняти температуру повітря відносно комфортного режиму (при використанні двозонного лічильника і дешевого нічного тарифу). Діапазон регулювання температури повітря в режимі економ  $\pm 9,5^\circ\text{C}$



4. перейдіть до екрану 4 та встановіть поточний час



5. перейдіть до екрану 5 та виберіть на кожну годину доби потрібний режим опалення:

**°C** - турбо комфорт (температура повітря піднімається до комфортної, ігноруючи обмеження максимальної температури нагріву поверхні панелі);

**C** - комфорт (підтримується комфортна температура повітря з урахуванням максимального обмеження температури нагріву поверхні панелі);

**E** - економ (температура повітря впаде/підніметься в залежності від налаштувань п. 3)

**A** - антифриз (в приміщенні підтримується температура повітря + 5°C)

**P** - по поверхні (поверхня панелі нагрівається до заданої температури ігноруючи температуру повітря в приміщенні)

“ ” - відсутність символу (обігрів відключений)



*\*режим змінюється одночасним натиском двох кнопок;*

*\*затиснувши обидві кнопки ви скопіюєте режим попередньої години в наступну (послідовно у всі наступні години)*

Для переходу з годинного в тижневий програмний режим необхідно під час встановлення поточного часу затиснути обидві кнопки і не пізніше 2 секунд витягнути та вставити вилку в розетку, відпустивши кнопки після появи індикації (1d /7d)



6. Перейдіть до екрану 6. Обираючи день тижня та годину доби встановіть потрібний вам режим опалення.

\*після 12 секунд очікування програматор автоматично перейде в режим роботи  
\*при запрограмованій роботі на екрані поперемінно з'являтимуться температура повітря в кімнаті з режимом опалення (останній символ) та годинник (поточний час)

**Встановлена вами програма не збивається з режиму роботи під час відключення електроенергії протягом 5-7 днів.**

Для повернення в звичайний режим цілодобового клімат контролю встановіть комфортну температуру та зачекайте 5 секунд.



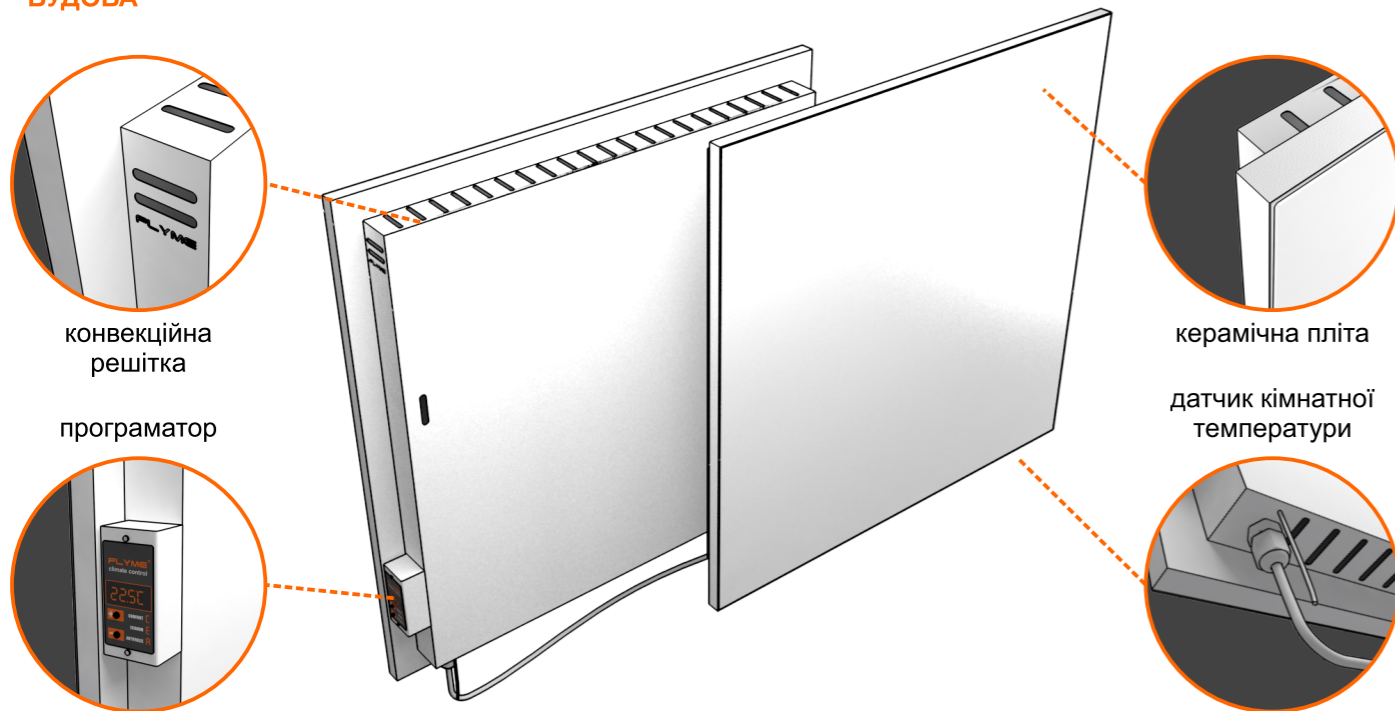
день тижня	час доби	режим опалення
------------	----------	----------------

### БЕЗПЕКА

- категорично забороняється вмикати пошкоджений прилад в електромережу
- забороняється накривати корпус панелі, сушити речі на поверхні та притуляти легкозаймисті речовини
- при використанні у ванній кімнаті не допускати прямого потрапляння води
- забруднений прилад необхідно очистити, попередньо вимкнувши з розетки і дочекавшись охолодження до кімнатної температури



**БУДОВА**



**ТЕХНІЧНІ ХАРАКТЕРИСТИКИ**

модель:	450P	450R	400	900P	900R
напруга	220-240 V	220-240 V	220-240 V	220-240 V	220-240 V
номінальна потужність	450 W	450 W	400 W	900 W	900 W
габаритний розмір	600x600x50	600x600x50	600x600x50	1200x600x50	1200x600x50
вага	10 kg	10 kg	10 kg	20 kg	20 kg
термін експлуатації	30 років	30 років	30 років	30 років	30 років
регулятор програматор	програматор	регулятор		програматор	регулятор
клас енергозбереження	A++	A++	A++	A++	A++
ступінь захисту	IP 53	IP 53	IP 53	IP 53	IP 53

СПАСИБО, ЧТО ВЫБРАЛИ ПРОДУКЦИЮ ТМ “ФЛАЙМ”.

МЫ ЗАБОТИМСЯ О ТОМ, ЧТОБЫ НАША ПРОДУКЦИЯ  
БЫЛА ВЫСОЧАЙШИХ СТАНДАРТОВ КАЧЕСТВА!

*Пожалуйста, внимательно прочитайте инструкцию перед использованием прибора*

**КОМПЛЕКТАЦИЯ:**

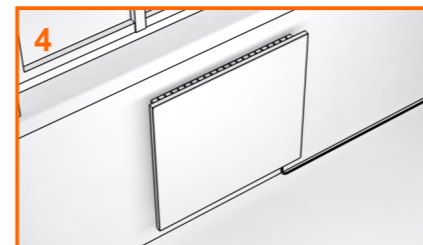
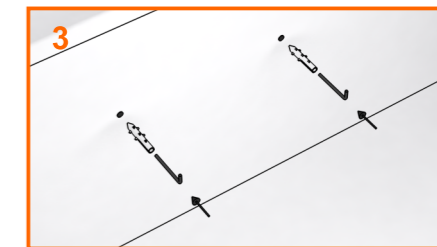
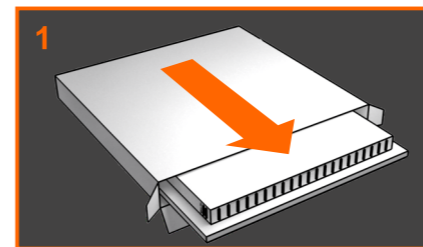
- отопительная панель
- инструкция по эксплуатации
- упаковка
- комплект креплений
- гарантийный талон

**УБЕДИТЕСЬ ПЕРЕД МОНТАЖОМ:**

- панель и оборудование не имеют повреждений
- электросеть имеет заземление
- толщина сечения сетевого провода соответствует нагрузкам
- мощность автоматов защиты рассчитана на нагрузку сети
- крепления правильно подобраны в соответствии с типом стены

**МОНТАЖ** (монтаж может выполнять исключительно профессиональный специалист)

1. распаковать
2. проверить на наличие повреждений
3. установить крепления (возможно на бетонные, кирпичные, деревянные, железные и гипсокартонные конструкции)
4. закрепить панель к стене в вертикальном положении, параллельно к стене (конвекционные решетки вверх и вниз)
5. включить в сеть через розетку
6. установить необходимый режим работы



### НАСТРОЙКИ ПРОГРАММАТОРА

- при включении прибора в сеть на экране автоматически появится текущее значение температуры воздуха в комнате — термометр. Диапазон измерения от -9,5°C до +99°C.

15.5C

- прибор самостоятельно контролирует наличие заземления в сети, о чем оповестит вас соответствующими символами и продолжит работу. Для включения/выключения запрета на работу панели при отсутствии заземления необходимо в момент индикации (Grnd) зажать обе кнопки, не отпуская кнопки, вытащить и вставить вилку в розетку до появления соответствующей индикации

nGrnd

Grnd

- с помощью кнопки (+) и (-) установите нужную вам постоянную комфортную температуру воздуха в помещении — климат контроль

22.5C

- чтобы установить максимально возможную температуру нагрева поверхности панели "P" нажмите любую кнопку, затем зажмите одновременно обе кнопки до появления соответствующей индикации, и установите нужное значение кнопкой (+) и (-).

P85

- для блокировки/разблокировки кнопок необходимо извлечь прибор из розетки, зажать кнопку (+) блокировка, или кнопку (-) разблокировки, вставить вилку в розетку и отпустить кнопку после появления соответствующих символов и звукового сигнала

loc

u loc

для полного выключения/включения режима отопления необходимо одновременно зажать обе кнопки до появления соответствующего значения на экране и звукового сигнала

off

on

### включение почасовой программы:

1. нажмите (+) или (-) выберите значение температуры воздуха для комфортного режима "C"

22.5C

2. зажав две кнопки на 2 секунды перейдите к экрану 2 и установите максимально возможную температуру нагрева поверхности "P"

P85

*\* чтобы перейти к следующему экрану каждый раз зажимайте обе кнопки на 2 секунды. Переход к следующему экрану происходит не позже 5 секунд ожидания*

3. перейдите к экрану 3 и установите для работы отопления в режиме эконо "E" на сколько градусов опустить/поднять температуру воздуха относительно комфортной (при использовании двухзонного счетчика и дешевого ночного тарифа). Диапазон регулирования температуры воздуха режиме эконо  $\pm 9,5^\circ\text{C}$ .

-9.5E

9.5E

4. перейдите к экрану 4 и установите текущее время

12:35

5. перейдите к экрану 5 и выберите на каждый час суток нужный режим отопления:

- 'C - турбо комфорт (температура воздуха поднимается до комфортной, игнорируя ограничения максимальной температуры нагрева поверхности панели);
- C - комфорт (поддерживается комфортная температура воздуха с учетом максимального ограничения температуры нагрева поверхности панели);
- E - эконом (температура воздуха опустится/поднимется в зависимости от настроек п. 3)
- A - антифриз (в помещении поддерживается температура воздуха + 5°C)
- P – по поверхности (поверхность панели нагревается до заданной температуры игнорируя температуру воздуха в помещении)
- “ ” - отсутствие символа (обогрев отключен)



*\*режим меняется одновременным нажатием двух кнопок;  
\*зажав обе кнопки вы скопируете режим предыдущего часа в следующий (последовательно во все последующие часы)*

Для перехода с часового в недельный программный режим необходимо во время установки текущего времени зажать обе кнопки и не позже 2 секунд вытащить и вставить вилку в розетку, отпустив кнопки после появления индикации (1d /7d)



6. Перейдите к экрану 6. Выбирая день недели и час суток установите нужный вам режим отопления.

\*после 12 секунд ожидания программатор автоматически перейдет в режим работы  
\*при запрограммированной работе на экране попеременно будут появляться температура воздуха в комнате с режимом отопления (последний символ) и часы (текущее время)



день тижня	час добы	режим опалення
---------------	-------------	-------------------

**Установленная вами программа не сбивается с режима работы во время отключения электроэнергии в течение 5-7 дней.**

Для возврата в обычный режим круглосуточного климат контроля установите комфортную температуру и подождите 5 секунд.

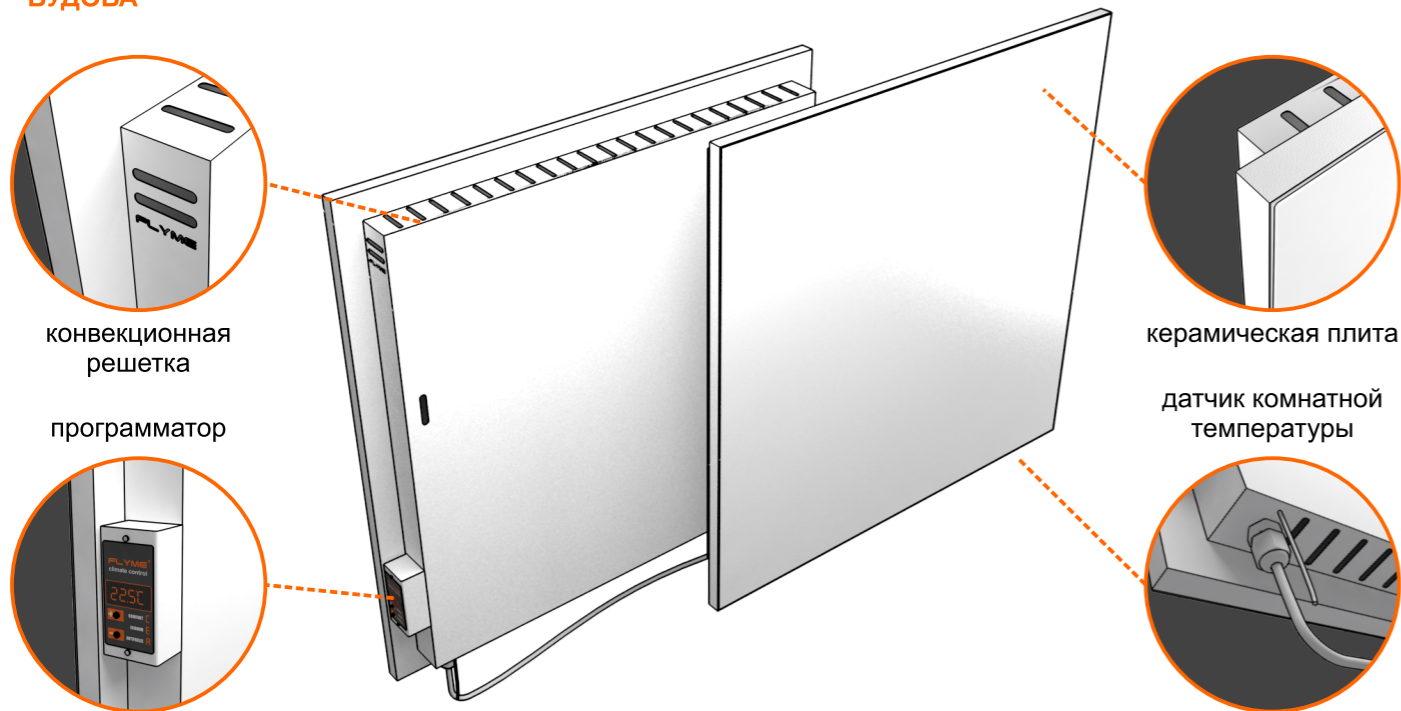
### БЕЗОПАСНОСТЬ

- категорически запрещается включать поврежденный прибор в электросеть
- запрещается накрывать корпус панели, сушить вещи на поверхности и прислонять легковоспламеняющиеся вещества
- при использовании в ванной комнате не допускать прямого попадания воды
- загрязненный прибор необходимо очистить, предварительно выключив из розетки и дождавшись охлаждения до комнатной температуры





**БУДОВА**



**ТЕХНИЧЕСКИЕ ХАРАКТЕРИСТИКИ**

модель:	450P	450R	400	900P	900R
напряжение	220-240 V	220-240 V	220-240 V	220-240 V	220-240 V
потребляемая мощность	450 W	450 W	400 W	900 W	900 W
габаритный размер	600x600x50	600x600x50	600x600x50	1200x600x50	1200x600x50
вес	10 kg	10 kg	10 kg	20 kg	20 kg
срок эксплуатации	30 лет	30 лет	30 лет	30 лет	30 лет
регулятор программатор	программатор	регулятор		программатор	регулятор
класс энерго-сбережения	A++	A++	A++	A++	A++
степень защиты	IP 53	IP 53	IP 53	IP 53	IP 53