

# BIS Канальные гайки

(G 30 10)

монтаж в профиле BIS RapidRail®



651 3 0XX



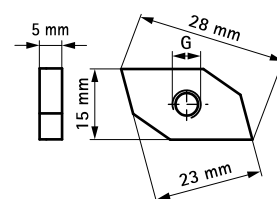
651 9 0XX

## Свойства и преимущества

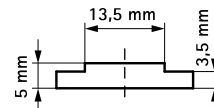
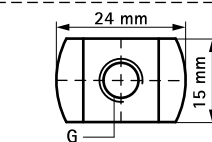
- подходит для профиль WMO, 1, 15, 2, 30, 35
- материал: сталь
- оцинковка: электролитическая
- Арт. № 65130XX: форма гайки специально разработана для монтажного профиля; не проворачивается, упирается в стенки профиля и блокируется
- Арт. № 65190XX: форма гайки предотвращает прокручивание в профиле

Арт. №	Тип	G	T <sub>(max.)</sub> (Nm)	Тип	F <sub>a,z</sub> (H)	Уп.мин	Уп.макс
6513006	651A	M6	7,5	WMO (1 - 35)	-	100	2 000
6513008	651A	M8	15,0	WMO (1 - 35)	-	100	2 000
6513010	651A	M10	15,0	WMO (1 - 35)	-	100	2 000
6519008	651C	M8	15,0	WMO - 35	3 100	50	2 000
6519010	651C	M10	15,0	WMO - 35	3 100	50	1 000

Арт. № 65130XX рекомендован для WMO. Не рекомендуется для других размеров профиля.



651 3 0XX



651 9 0XX

### Комбинировать с

BIS RapidRail® Профиль монтажный  
BIS RapidRail® Консоль стенная  
(BUP1000)

### Альтернативы

BIS RapidRail® Гайки быстрого монтажа