

Покрівельні воронки і каналізаційні труби



BLÜCHER®



Воронки та труби з нержавіючої сталі:

Вакуумні та гравітаційні покрівельні воронки
Покрівельні воронки для ПВХ мембран та бітумного покриття
Трапи і воронки для зелених та експлуатованих покрівель
Розтрубні труби для зливної та побутової каналізаційних систем



Історія компанії BLÜCHER

Сьогодні BLÜCHER є світовим лідером у виробництві дренажних систем з нержавіючої сталі. Компанія має філіали та офіси з продажу в усіх країнах Європи, Близького Сходу та Індії. Продукція BLÜCHER застосовується майже по всьому світу (в Мексиці, країнах Латинської Америки, у більшості країн Африки, тощо). Головний офіс компанії BLÜCHER, з виробництвом, розробкою, складами та адміністративним персоналом, знаходиться в місті Відлб'єрг, у західній частині Данії.

Компанія BLÜCHER була заснована в 1965 році Йоханнесом Блюхером Скибілдом, досвідченим і далекоглядним сантехніком. Йоханнес зі своєю дружиною Гердою почали виробництво з виготовлення решіток. В 1972 році був зроблений перший трап з гідрозатвором. Перший філіал було відкрито у 1978 році у Великобританії, а вже з 1983 року акції BLÜCHER продавались на біржі.

BLÜCHER пропонує дренажні системи для всіх видів об'єктів, від звичайних ванних кімнат до великих промислових об'єктів та розкішних круїзних лайнерів. Наш асортимент продукції налічує понад 2500 виробів, в тому числі стандартні та індивідуальні канали і трапи для підлоги, дренажні труби та покрівельні воронки. Все це виготовляється з нержавіючої сталі AISI304 та AISI316, що забезпечує високу якість, довгий термін експлуатації, чудові технічні характеристики та максимальну гігієну разом з мінімальним технічним обслуговуванням. Продукти розроблені в модульній конструкції, за допомогою якої компоненти можуть бути об'єднані для створення повних систем продуктів. BLÜCHER також пропонує індивідуальні рішення, в яких ключову увагу приділяють відповідності системи водовідведення конкретному процесу виробництва.

Клієнти в усьому світі покладаються на наші ноу-хау, здоровий глузд і надійне обслуговування. Завдяки високоякісним дренажним системам з нержавіючої сталі, BLÜCHER дотримується обіцянки «тримати хвилю».

Продукція BLÜCHER має беззаперечні переваги у використанні:

- вогнестійкість;
- високі експлуатаційні показники;
- легкий монтаж;
- тривалий термін використання та низька вартість;
- стійкість до ультрафіолету, хімічних впливів та температурних коливань (нержавіюча сталь може витримувати температуру до 800°C);
- найвищий рівень гігієни.

Також BLÜCHER відповідає головним вимогам сучасності:

- безпечність;
- універсальність застосування;
- екологічність та можливість повторного використання.

BLÜCHER є членом Європейського Інституту Гігієни Проектування (EHEDG), а продукція компанії має всі необхідні сертифікати та відповідає найвищим вимогам гігієни та надійності. Додатково компанія BLÜCHER має сертифікат HACCP і впровадила систему менеджменту з аналізом ризиків та критичних контрольних точок, які передбачають систематичну ідентифікацію, оцінку та керування небезпечними факторами, що мають значний вплив на безпеку харчових продуктів.



BLÜCHER має найсучаснішу виробничу лінію, яка поєднує роботизоване та ручне виробництво для забезпечення балансу якості та швидкості виготовлення стандартних та індивідуальних виробів. Це дозволяє заводу виготовляти **замовлення будь-якого об'єму та складності за 10 робочих днів**.

Найкраща в Європі лінія з виробництва труб з нержавіючої сталі, повністю роботизоване виробництво покрівельних воронок, перевірка кожного виробу під тиском на протікання, обробка у кислотній ванні - все це стоїть за неперевершеною якістю виробів, яким довіряють найскладніші завдання.

Ми надаємо сертифікат на матеріал з кожною поставкою продукції і ви завжди будете впевнені, що вона відповідає вимогам задекларованим вимогам.

Ви завжди можете розраховувати на підтримку українського представництва та заводу в Данії у вирішенні технічних питань та проведенні розрахунків.





Референції BLÜCHER

Комерційні будівлі

Торговельні центри: Dubai Mall, IKEA, Tesco, Coop, Metro, Carrefour, Lidl, Woolworths.

Готелі та ресторани: Hilton Hotels, Hotel Marriot, Sofitel, Novotel, The Ritz Carlton Bahrain, McDonalds, Burger King, Pizza Hut.

Аеропорти: Gardamoen Oslo, Copenhagen Airport, Heathrow Airport, Barcelona Airport, New Athens Airport, Orly Airport, Arlanda Airport, Singapore Airport Catering, Helsinki Airport.

Спортивні та розважальні заклади: Лувр, Діснейленд Гонконгу, національний музей Бахрейну, Опера Осло, зоопарк у Копенгагені, королівський театр Данії, державна бібліотека Вікторії в Мельбурні, спортивний центр Fitness First, Czàszar Swimming Pool, Sports & Aquatic Centre.

Навчальні заклади: International Grammar School, Collège Bellevue, Elite University, Universitat Pompeu Fabra, Augustenborgskolan, Canadian International School, North Texas State University.

Лікарні: Queen Mary Hospital, Hvidovre hospital, Princess Alexandra Hospital, Blackpool Victoria Hospital, Queen Elizabeth Hospital, St. James Hospital, University College London Hospital.

Будинки для літніх людей: Elderly Citizens Home Adelaide, Old Peoples Home Budapest.

Державні заклади: тюрма штату Maryland, відділення поліції Uppsala, міністерство промисловості у Франції.

Промисловість

Фармацевтичні компанії: Pfizer, GSK, Astra Zeneca, Aventis

Підприємства харчової промисловості: Kraft, Nestlé, Danish Crown, Daloon, Tulip, Knorr, CocaCola, Pepsi, Heineken, Carlsberg, Whitbread Breweries, Budweiser, Tropicana Juice Processing, Estrella, Kelloggs, Absolut Vodka, Nestlé, Arla Food, Danone, Almarai Dairy, Ahlgreens.

Хімічна промисловість: L'Oreal, BASF, 3M, Colgate Palmolive, Johnson & Johnson, Unilever.

Машинобудування та ТНЧ: Mercedes, Renault, Sony, IBM World Headquarters, Honeywell, Royal Copenhagen, Hella.



Суднобудування

Круїзні лайнери: Freedom of the Seas, Liberty of the Seas, Norwegian Star, Color Magic, Pride of Hawaii, Galaxy, AIDA Diva, Celebrity Solstice.

Люксові яхти: MY Platinum (Dubai Ports Authority), M/S Caravelle (Jade Yachts), Safari (Blohm & Voss) Lady Haya (Pesaro), Pelorus (Lürssen Kröger Werft), Oceanco Kusch Yachts Agentur.

3 баржі та 10 контейнеровозів (MHI Japan), 6 сухогрузів (AP Møller), 35 комерційних суден (Mawai China), 24 контейнеровозів (Dalian Shipyards China).

Нафтові платформи: Agbami Off Shore, Consafe-Aberdeen Oil Platform Bingo I & Bingo II Offshore Oil Rigs.

Військові кораблі Auxiliary (армія Великобританії), 5 фрегатів (Норвезька армія), 2 транспортні кораблі (армія Данії), 2 інспекційні судна датської армії.



Системи водовідведення BLÜCHER для покрівлі Абсолютна надійність



Покрівельні воронки BLÜCHER та система розтрубних каналізаційних труб BLÜCHER EuroPipe

BLÜCHER пропонує систему водовідведення з покрівель, яка може застосовуватися у наступних сферах:

- плоскі покрівлі будь-якої конструкції: традиційні, експлуатовані, зелені покрівлі тощо
- система дощової каналізації будь-яких об'єктів
- покрівлі з ПВХ мембраною або бітумною гідроізоляцією
- вакуумні та гравітаційні системи дощової каналізації

Дренажні системи BLÜCHER характеризуються високою міцністю та стійкістю до пошкоджень, корозії, екстремальних температур, ультрафіолету, вогню та не потребують особливого догляду в процесі експлуатації.

Гравітаційна система використовується при традиційному будівництві та реконструкціях.

Вакуумна система має пропускну здатність у 3-5 разів вище за гравітаційну.

Це означає, що вода з більшої площі покрівлі може бути зібрана меншою кількістю воронок, які під'єднані до труби меншого діаметру, ніж цього потребує гравітаційна система.

Місія BLÜCHER націлена на створення якісних та високопродуктивних систем дощової каналізації, які за допомогою раструбних каналізаційних труб BLÜCHER EuroPipe створюють надійний шлях для відведення дощової води з покрівлі крізь всю будівлю. Це гарантує замовнику безпеку у використанні та високі технічні характеристики системи.

Система дощової каналізації BLÜCHER це:

- висока пропускну здатність
- простота та швидкість монтажу
- пожежна безпека
- довгий термін використання
- пожежна сертифікація A1 (негорючі матеріали)

Переваги систем покрівельного водовідведення BLÜCHER:

Виготовляються з нержавіючої сталі AISI304 та AISI316L

- повний захист від ультрафіолету
- стабільність розмірів виробу незалежно від температури навколишнього середовища
- гарний зовнішній вигляд зберігається весь період експлуатації
- міцність та антивандальні властивості
- можуть бути перероблені на 100%

Пожежна безпека

- не горять, не поширюють полум'я

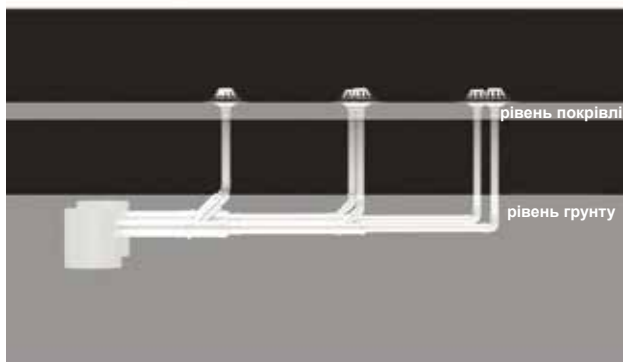
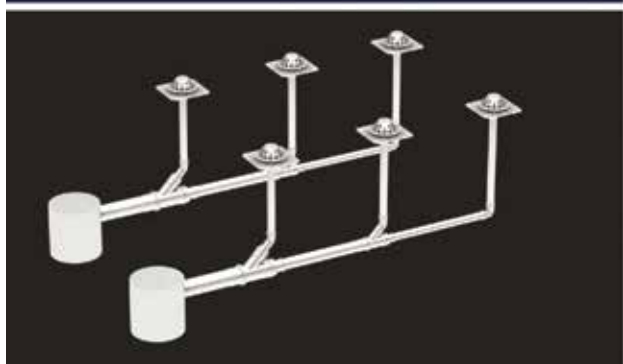
Великий вибір розмірів труб та аксесуарів

- висока пропускну здатність, що майже не змінюється з часом завдяки міцності матеріалу
- більший внутрішній діаметр (у порівнянні з чавунними трубами такого ж зовнішнього розміру) дає 30% перевагу у пропускну здатності
- вага системи до 10 разів менша за чавунну
- з діаметрами OD40-OD315 можна підібрати оптимальне рішення для будь-якого завдання
- довжина від 15 см в до 6 м дозволяє обрати необхідний розмір максимально точно
- розтрубне з'єднання робить монтаж системи швидким
- невелика вага, завдяки тонким стінкам та міцності нержавіючої сталі
- можливість монтажу на найвідповідальніших об'єктах - хімічних, харчових, фармацевтичних підприємствах, лікарнях, кораблях тощо.
- можливість підземного прокладання
- ухвалені для використання у вакуумних каналізаційних системах: OD 40 - 75 mm = -0,85 bar; OD 110 mm = -0,60 bar



Гравітаційні та вакуумні системи BLÜCHER

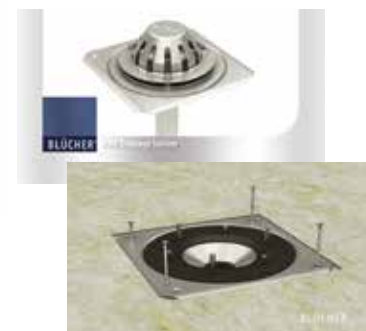
Гравітаційна система BLÜCHER



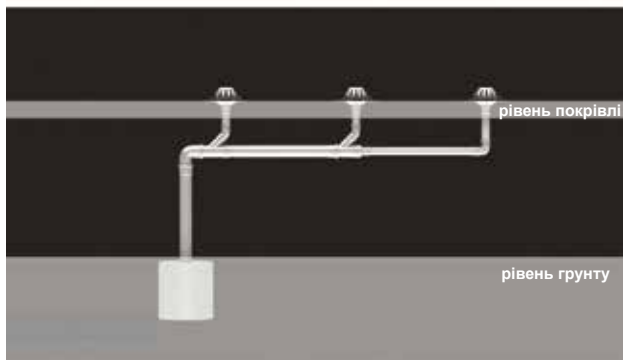
Воронки традиційних гравітаційних систем розміщуються на площі покрівлі і вода просто стікає вниз по водостічній трубі. У гравітаційних системах максимальне заповнення труби водою складає 33%, а швидкість потоку відносно низька. Завдяки цьому динамічні навантаження на систему трубопроводу не великі, можливо використовувати звичайні кріплення труб та не зміцнювати їх з'єднання.



Відео по монтажу продукції - на нашому сайті www.blucher.com.ua:



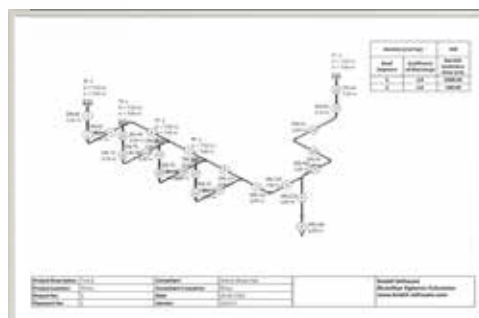
Вакуумна система BLÜCHER



Вакуумна система потребує використання у 3-5 разів меншої кількості воронки та труби меншого діаметру. Труба зазвичай прокладається під стелею, швидко заповнюється водою на 100% та швидше передає її до каналізаційної системи. При цьому на систему впливають великі динамічні навантаження, то ж вона потребує більшої кількості кріплень та зміцнення розтрубних з'єднань.



Ми робимо гідравлічний розрахунок системи та специфікацію обладнання до проекту:



Воронки BLÜCHER для покрівель з усіма типами гідроізоляції

Для бітумного полотна або рідкої гідроізоляції

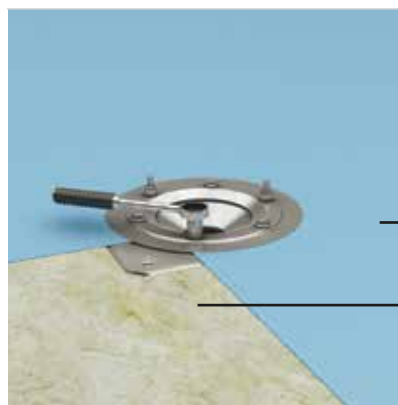


Для PVC та TPO мембран



Бітумне полотно наплавляється на перфорований фланець воронки

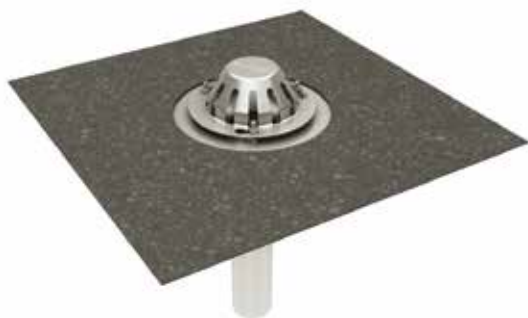
Бетонна стяжка або плита перекриття



Мембрана прижимається фланцем з нержавіючої сталі

Бетонна стяжка, утеплювач, тощо

Також ви можете замовити воронку з попередньо привареним фартухом бітумного полотна:



Воронки можуть бути поєднані у конструкцію для збирання води з декількох шарів гідроізоляції:



В асортименті є воронки різної довжини, то ж вам не буде потрібно робити з'єднання у плиті перекриття чи утеплювачі.

Воронки з горизонтальним випуском:





Воронки BLÜCHER для зелених та експлуатованих покрівель

Воронка для зеленої чи експлуатованої покрівлі з гідроізоляцією бітумним полотном



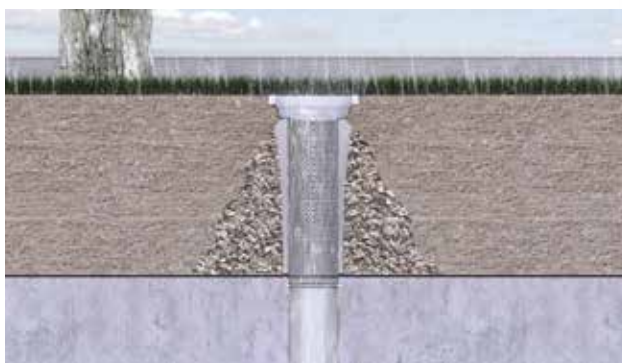
Воронка для зеленої чи експлуатованої покрівлі з гідроізоляцією мембраною PVC



Піскоуловлювач перешкоджає потраплянню важкого сміття до каналізаційної системи:



На покрівлі можуть застосовуватися різноманітні види покриття - терасна дошка, баластна засипка, декоративне каміння, плитка, газонна трава, тощо. Для всіх цих видів покриття можна підібрати відповідні варіанти верхніх частин - решітки, корзинки, кришки, піскоуловлювачі. Верхня перфорована частина воронки огортається геотекстильним полотном та поглинає воду по всій товщині покрівлі та забезпечує високоефективний дренаж. Нержавіюча сталь робить цей виріб надійним, міцним та естетичним впродовж багатьох років експлуатації.



Для попередження блокування покрівельних воронок льодом у зимовий період на них застосовується кабель з автоматичною системою підігріву. Потужність кабелю 14.5 Вт/метр. Воронка також огортається у теплоізоляційний матеріал для підвищення ефективності підігріву. Його рекомендовано використовувати у всіх випадках монтажу (з підігрівом чи без) для уникнення конденсату.



Аварійний дренаж з покрівлі робиться на випадок перевантаження чи засмічення основної системи зливової каналізації. Для цього у воронку вставляється спеціальний патрубок, який дозволяє забирати воду з покрівлі тільки після перевищення певного рівня (35 мм чи 55 мм). Труба виводиться на найбільш зручну частину фасаду та скидається на поверхню ґрунту.



Відповідність стандартам

EN 1253

Покрівельні воронки BLÜCHER протестовані у сертифікованій LGA лабораторії та відповідають всім вимогам EN 1253 2. До того ж BLÜCHER має власну високотехнологічну лабораторію для розробки та тестування продукції згідно стандартів EN 1253.

Усі випробування та вдосконалення мають на меті зробити продукцію для водовідведення ідеальною - з найкращими експлуатаційними властивостями та технічними характеристиками.

EN 12056, DS 432, VDI 3806

BLÜCHER рекомендує виконувати монтаж згідно з стандартами EN 12056, DS 432 та VDI 3806 (стандарт для вакуумних покрівельних дренажних систем). Це гарантує їх надійну роботу в усіх типах будівель.

Системи BLÜCHER відповідають стандартам **TOR** (наглядова рада Данії з питань покрівлі).

SRDA

BLÜCHER є членом SRDA - Асоціації з Вакуумного Водовідведення з Покрівель (Siphonic Roof Drainage Association). Відповідно до BS8490:2007



Функціональні властивості продукції були доведені багаточисельними випробуваннями міжнародних інститутів та лабораторій, таких як Sitac, LGA, BBA, VIT, ETA, тощо.

Ми отримуємо висновки визнаних інститутів при проведенні іспитів на горіння та шум, наприклад DTI (DK) та інститут Fraunhofer (DE).

Виробництво відбувається в Данії повністю за стандартами ISO 9001.

Завод має найсучаснішу в світі лінію з виробництва труб з нержавіючої сталі. Кожен виріб тестується на протікання. Ми постійно вдосконалюємо свої технології та обладнання, щоб гарантувати вам найголовніше - обираючи продукцію BLÜCHER, ви обираєте найкраще.





Приклади застосування



Торгівельні та офісні центри



Інфраструктурні та громадські об'єкти



Виробничі та складські приміщення



Багатоповерхові та приватні житлові будинки

Монтаж

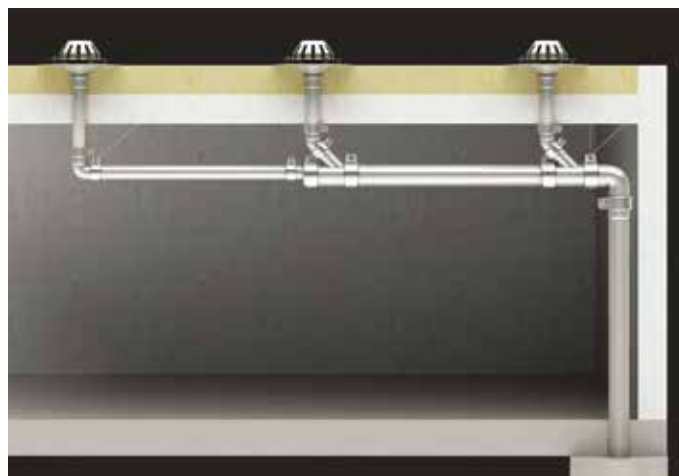
Покрівельні воронки та труби BLÜCHER з нержавіючої сталі - це елементи єдиної системи, які проектуються і монтуються відповідним чином в залежності від завдань, що є на об'єкті.

Нержавіючі труби BLÜCHER - це розтрубна система труб, яка має легку вагу пластикових труб та міцність чавунних труб. Завдяки малій товщині стінки нержавіюча труба того ж діаметру, що й чавунна, має на 30% вищу пропускну здатність.

Труби мають діаметр від OD40 до OD315 та довжину від 15 см до 6 м. До того ж, труби можна підрізати на місці. Для цього рекомендуємо використовувати інструмент BLÜCHER. Для вакуумних та гравітаційних систем використовуються однакові труби та ущільнювальні гумки. Система проста у монтажі - навіть одна людина може зібрати всю каналізаційну систему.

Зважаючи на термін експлуатації нержавіючих труб, BLÜCHER EuroPipe - найбільш економічно ефективною системою каналізаційних труб, яка забезпечує близько 40% економії часу на інсталяційних роботах у порівнянні з чавунними системами, згідно зі звітом BSRIA 5.11.2.

Внутрішня поверхня нержавіючих труб не пошкоджується, то ж система служить довше та менше засмічується, що забезпечує найнижчі показники відношення вартість/термін експлуатації згідно звіту №1732 від Building Performance Group Ltd.



При вертикальному та горизонтальному монтажі труб кріплення встановлюються не рідше ніж через кожні 3 метри та при кожній зміні напрямку гілки - вигині, повороті, тощо. Якщо немає можливості встановити звичайні хомути, тоді встановлюються зажими серії 847.xxx.xxx з кріпленням 847.000.000 щоб попередити рух системи.

Враховуйте характер стоків обираючи тип сталі та ущільнювальну гумку труб. Перед з'єднанням елементи труб мають бути очищеними від пилу чи бруду. Відео з монтажу труб BLÜCHER можна подивитися на сайті www.blucher.com.ua

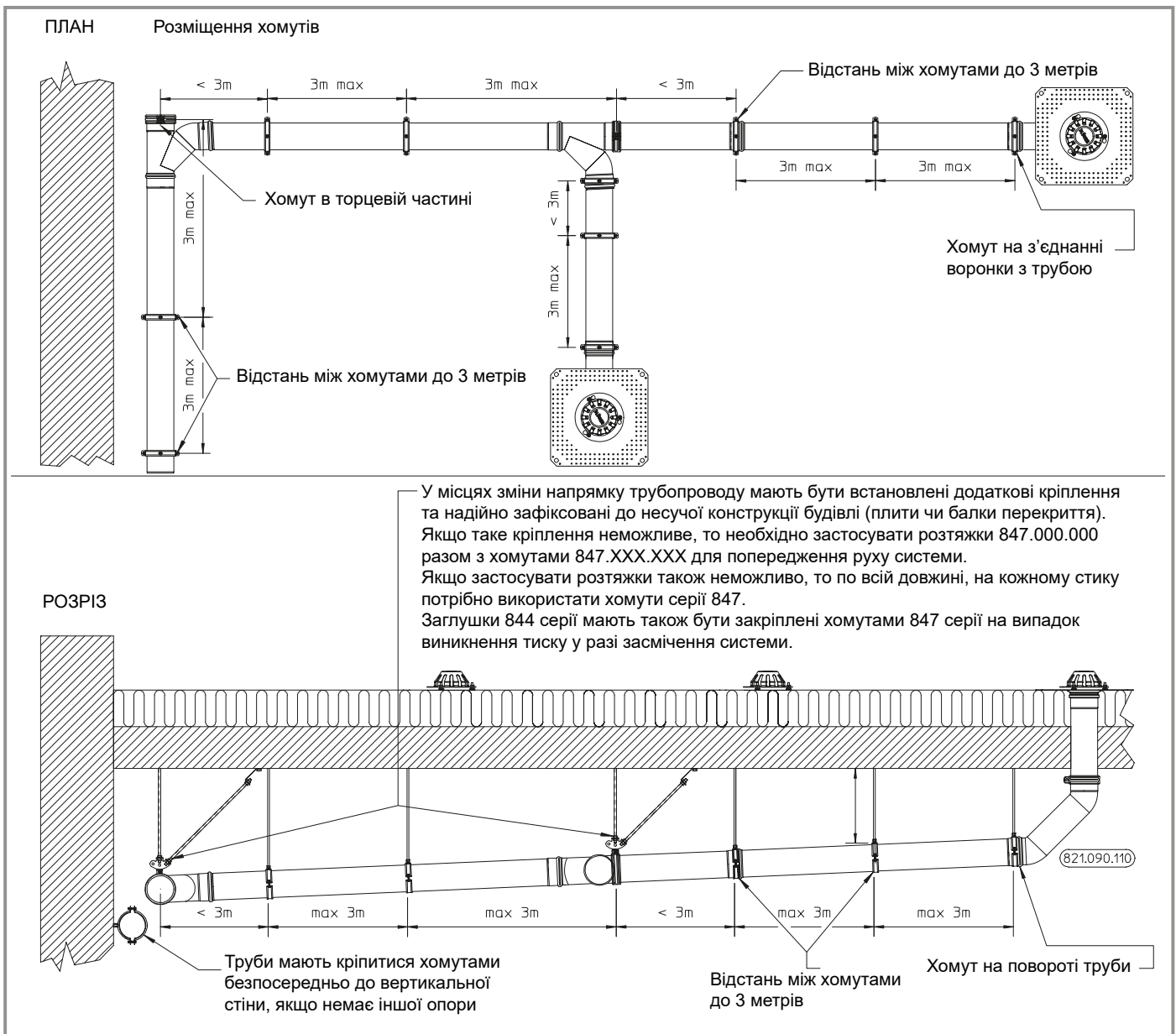




Гравітаційна система

Ми рекомендуємо закріпити хомутом перші 1-2 з'єднання труб після воронки, щоб зафіксувати її з каналізаційною системою. Переконайтеся, що відстань між хомутами не перевищує 3-х метрів по всій системі. Врахуйте, що у разі засмічення системи вона буде заповнена водою на 100%.

Для труб діаметром 250 та 315 мм рекомендовано встановлювати підвісні хомути кожні 2.5 метри.



Воронки під'єднуються до чавунної системи за допомогою стандартного кріплення та не потребують використання додаткових елементів.

У випадку під'єднання до пластикового трубопроводу воронка вставляється в розтруб, оскільки має аналогічні розміри.



Монтаж

Вакуумна система

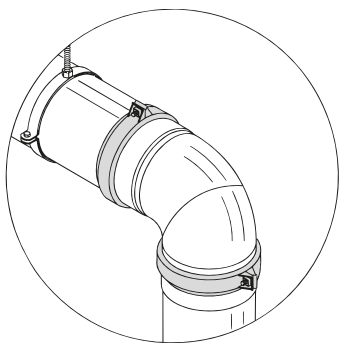
Ми рекомендуємо використовувати хомути або кронштейни на кожному повороті та шпильки BLÜCHER для підвішування труби кожні 3 метри. Це забезпечить стійкість системи до вібрацій та динамічних навантажень, що спричиняються високою швидкістю руху води у трубах у вакуумних системах дощової каналізації.



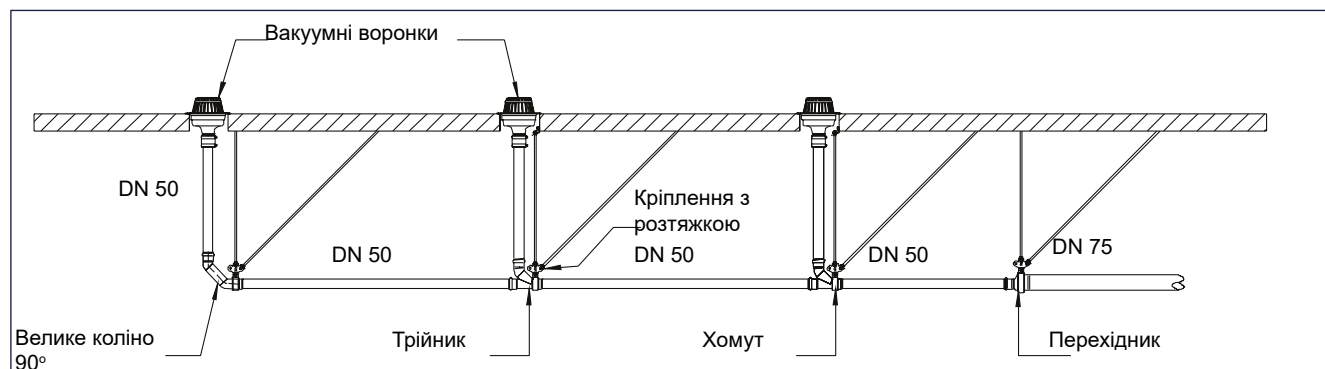
Використовуйте зажими 847 серії, якщо немає можливості зафіксувати труби до стіни у місці повороту системи.

Аварійні воронки

Труби встановлюються так само, як і у вакуумній системі, тобто на кожному повороті та стику використовуються хомути.



Монтаж вакуумної системи покрівельних воронок BLÜCHER





Сумісні продукти, що використовуються на покрівлях, балконах, терасах, тощо

Трапи для збирання води з декількох рівнів гідроізоляції:



350.390.110

310.390.075

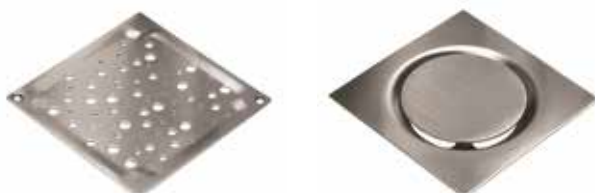
Варіанти компактних трапів:



140.300.050

110.300.000

Варіанти решіток до компактних трапів:



610.155.426

610.155.521

Трапи для балконів з монтажною висотою від 57 мм:



381.300.032

181.300.032

Канали з нержавіючої сталі мають багато призначень - фонтани, тераси, басейни, покрівлі:



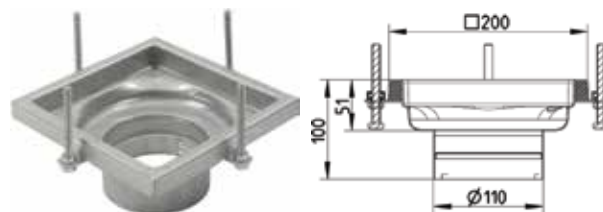
Трапи з круглими решітками та випуском DN110:



110.320.100

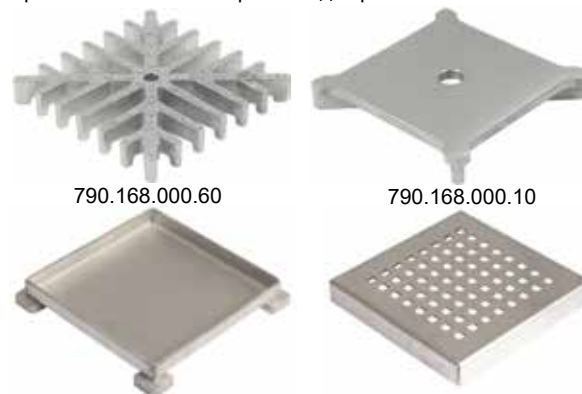
110.320.000

Верхня частина трапу (для посиленних та декоративних решіток):



710.402.000

Декоративні або посиленні решітки до трапів:



790.168.000.60

790.168.000.10

790.168.000.06

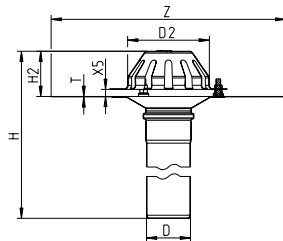
790.168.000.04

Промислові трапи та труби BLUCHER з нержавіючої сталі можуть застосовуватись в багаторівневих паркінгах. Вони стійкі до навантажень, до агресивних речовин, не горять.



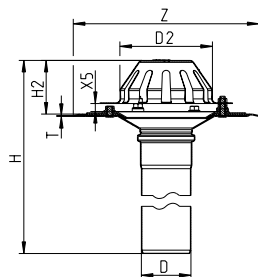
Гравітаційні воронки

Воронка з фланцем для приварювання бітумного полотна



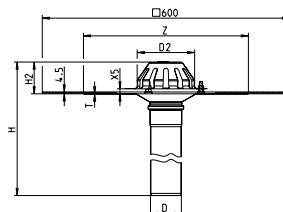
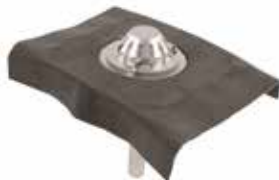
Артикул	D	Z	H	H2	D2	X5	T
401.104.050	50	400x400	495	77	140	12	1
401.104.075	75	400x400	495	77	140	12	1
401.104.110	110	400x400	495	77	140	12	1

Воронка з прижимним фланцем для PVC та TPO мембран



Артикул	D	Z	H	H2	D2	X5	T
402.104.050	50	280x280	501	81	140	12	2
402.104.075	75	280x280	501	81	140	12	2
402.104.110	110	280x280	501	81	140	12	2
402.106.050	50	280x280	701	81	140	12	2
402.106.075	75	280x280	701	81	140	12	2
402.106.110	110	280x280	701	81	140	12	2

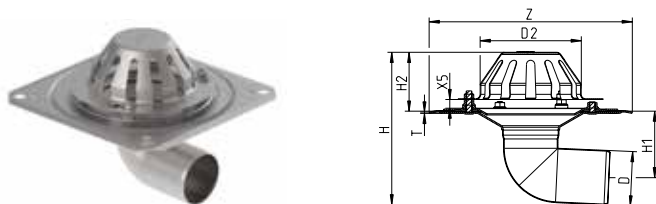
Воронка з фланцем та привареним бітумним полотном



Артикул	D	Z	H	H2	D2	X5	T
403.104.050	50	400x400	495	77	140	12	1
403.104.075	75	400x400	495	77	140	12	1
403.104.110	110	400x400	495	77	140	12	1
403.106.050	50	400x400	695	77	140	12	1
403.106.075	75	400x400	695	77	140	12	1
403.106.110	110	400x400	695	77	140	12	1

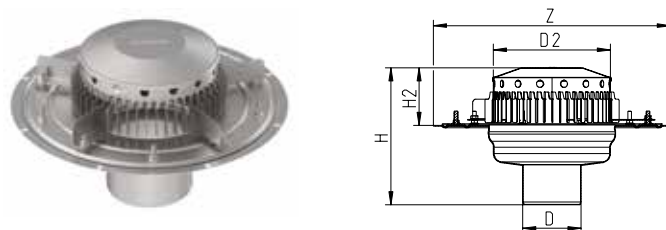


Воронка з прижимним фланцем для PVC та TPO мембран, горизонтальний випуск



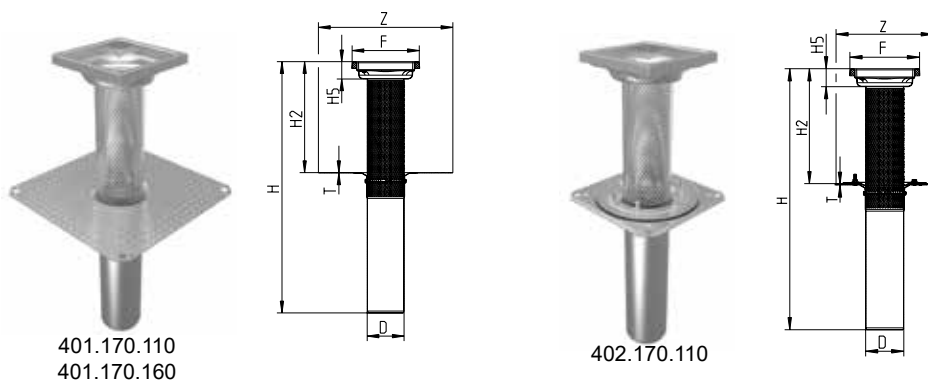
Артикул	D	Z	H	H1	H2	D2	X5	T
402.100.050	50	280x280	186	80	81	140	12	2
402.100.075	75	280x280	210	92	81	140	12	2
402.100.110	110	280x280	234	99	81	140	12	2

Воронка з прижимним фланцем для бітумного полотна, PVC та TPO мембран



Артикул	D	Z	H	H2	D2	T
408.101.125	125	507	293	123	250	2
408.101.160	160	507	303	123	250	2

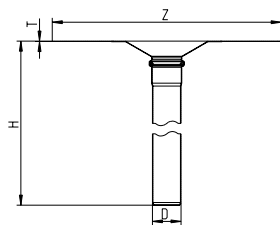
Воронка для експлуатованої та зеленої покрівлі



Артикул	D	F	Z	H	H2	H5	T
401.170.110	110	200x200	400x400	748	330	51	2
401.170.160	160	200x200	400x400	748	330	40	2
402.170.110	110	200x200	280x280	234	330	51	2

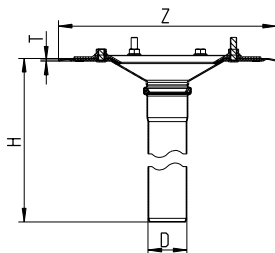
Гравітаційні воронки

Нижня частина воронки з фланцем для приварювання бітумного полотна



Артикул	D	Z	H	T
401.004.040	40	400x400	418	1
401.004.050	50	400x400	418	1
401.004.075	75	400x400	418	1
401.004.110	110	400x400	418	1
401.004.160	160	400x400	418	2

Нижня частина воронки з прижимним фланцем для PVC та TPO мембран

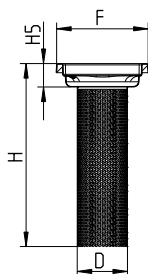


Артикул	D	Z	H	T
402.004.040	40	280x280	420	2
402.004.050	50	280x280	420	2
402.004.075	75	280x280	420	2
402.004.110	110	280x280	420	2

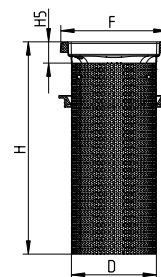
Верхня частина воронки для експлуатованої та зеленої покрівлі



710.472.000.01 S



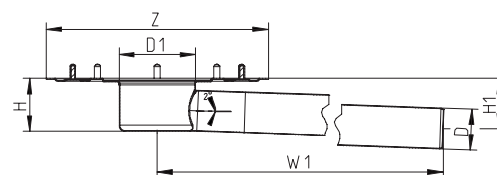
774.472.000.01 S



Артикул	D	F	H	H5
710.472.000.01 S	110	200x200	400	51
774.472.000.01 S	160	200x200	400	40

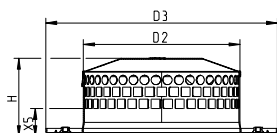


Нижня частина парпетної воронки з фланцем для бітумного полотна, PVC та TPO мембран



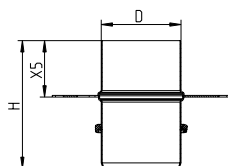
Артикул	D	Z	H	H1	D1	T
405.000.075	75	409	97	92	140	2

Листоуловлювач для парпетної воронки та елемент для модифікації воронок в резервну систему водовідведення



Артикул	H	D2	D3	X5
405.000.000	86	250	370	0
405.000.035	115	250	370	35
405.000.045	125	250	370	45
405.000.055	135	250	370	55

Елемент для модифікації воронок в резервну систему водовідведення



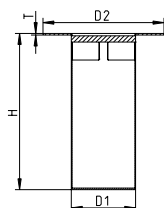
Кабель для електропідігріву воронок



400.000.000

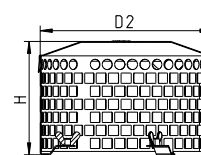
Артикул	D	H	X5	Пропускна здатність (л/с)
400.100.050	50	105	35	6.2
400.100.075	75	102	35	11.5
400.100.110	110	107	35	9.7
400.200.050	50	123	55	6.1
400.200.075	75	120	55	12.8

Піскоуловлювач для воронок для експлуатованих та зелених покрівель



Артикул	D1	H	D2	T
405.000.000	86	250	370	0
405.000.055	135	250	370	55

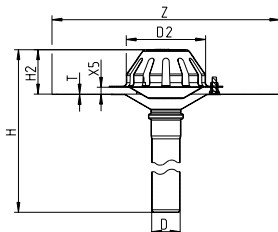
Корзина для воронок для покрівель з каменевим покриттям



Артикул	H	D2
400.000.005	165	250

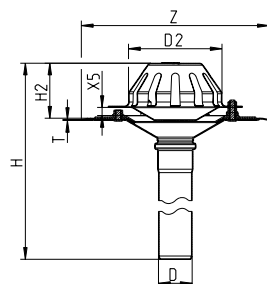
Вакуумні воронки

Воронка з фланцем для приварювання бітумного полотна



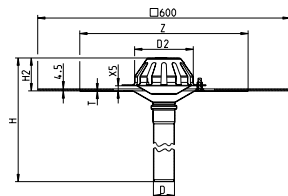
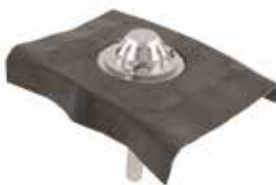
Артикул	D	Z	H	H2	D2	X5	T
401.204.040	40	400x400	496	78	140	12	1
401.204.050	50	400x400	496	78	140	12	1
401.204.075	75	400x400	496	78	140	12	1

Воронка з прижимним фланцем для PVC та TPO мембран



Артикул	D	Z	H	H2	D2	X5	T
402.104.040	40	280x280	502	82	140	12	2
402.104.050	50	280x280	502	82	140	12	2
402.104.075	75	280x280	502	82	140	12	2
402.106.050	40	280x280	702	82	140	12	2
402.106.050	50	280x280	702	82	140	12	2
402.106.075	75	280x280	702	82	140	12	2

Воронка з фланцем та привареним бітумним полотном

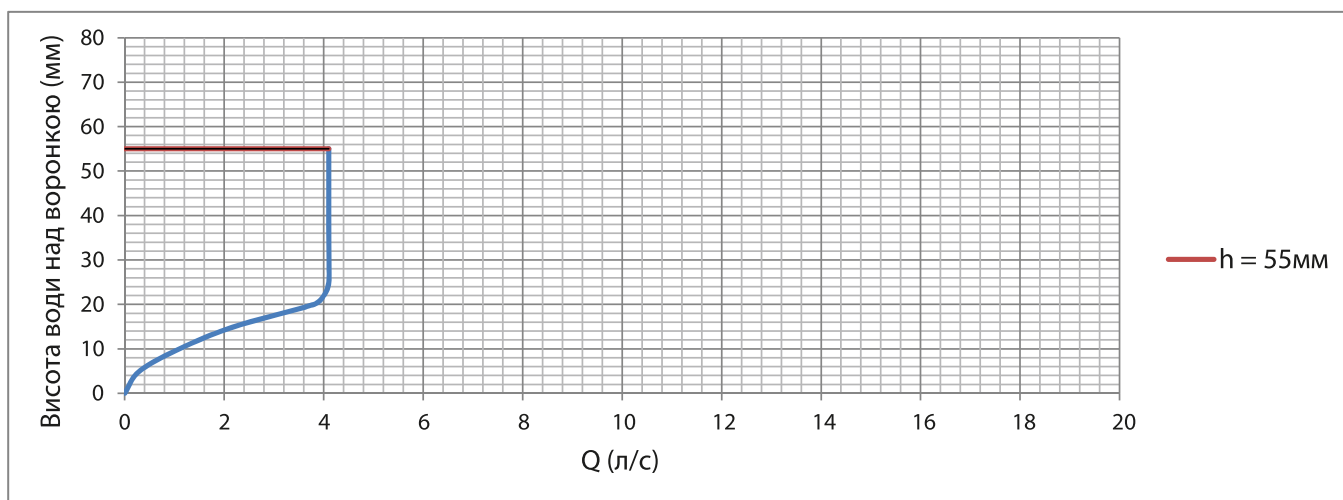


Артикул	D	Z	H	H2	D2	X5	T
403.104.050	50	400x400	495	77	140	12	1
403.104.075	75	400x400	495	77	140	12	1
403.104.110	110	400x400	495	77	140	12	1

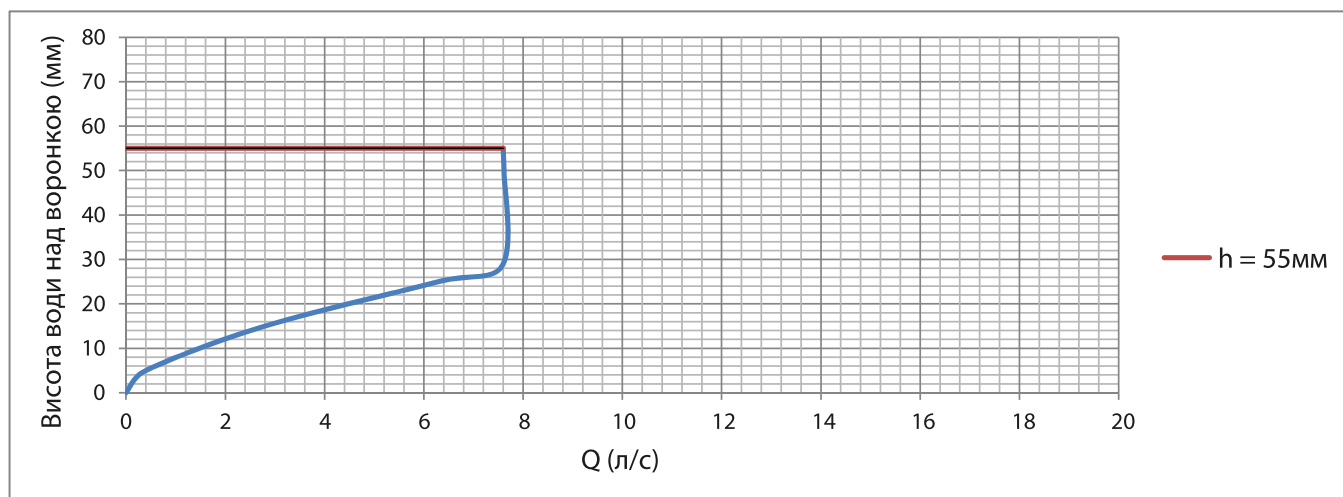


Пропускна здатність вакуумних воронок

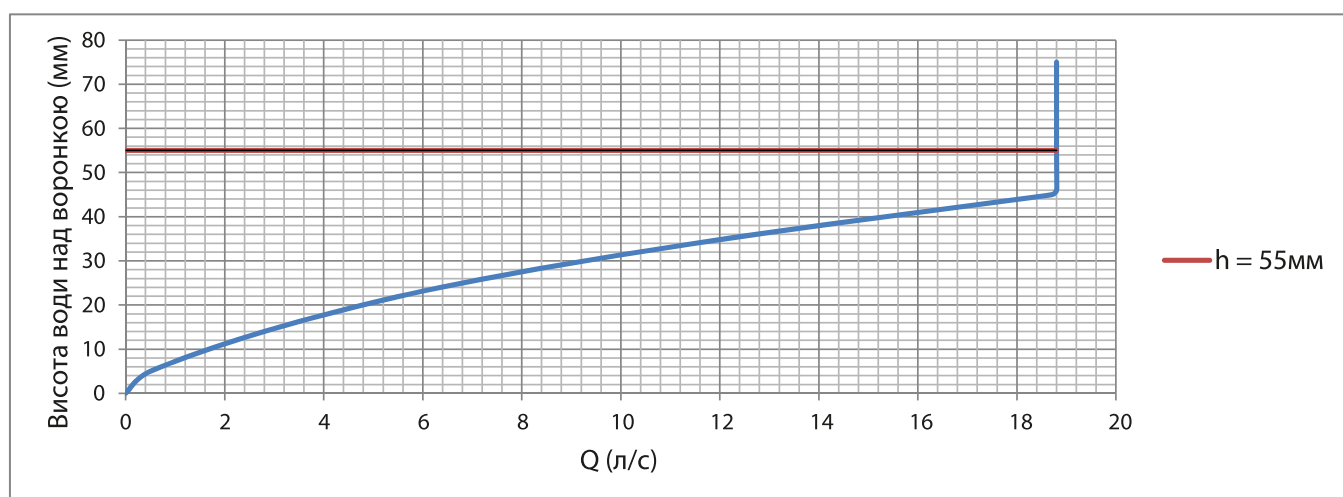
Графік пропускної здатності для вакуумної воронки OD40



Графік пропускної здатності для вакуумної воронки OD50

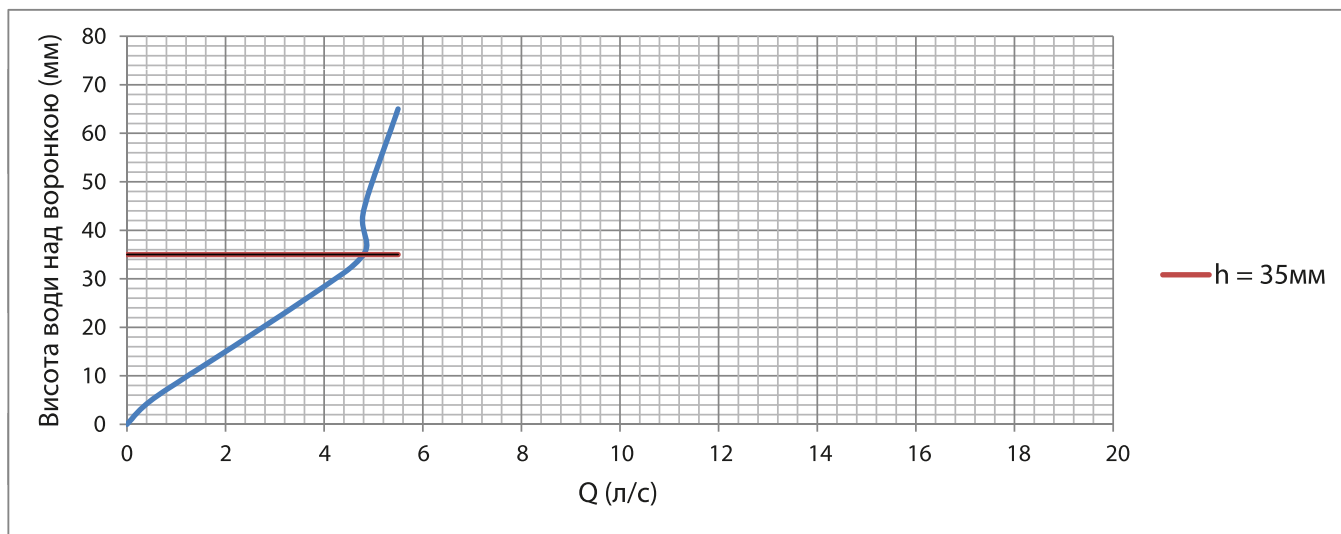


Графік пропускної здатності для вакуумної воронки OD75

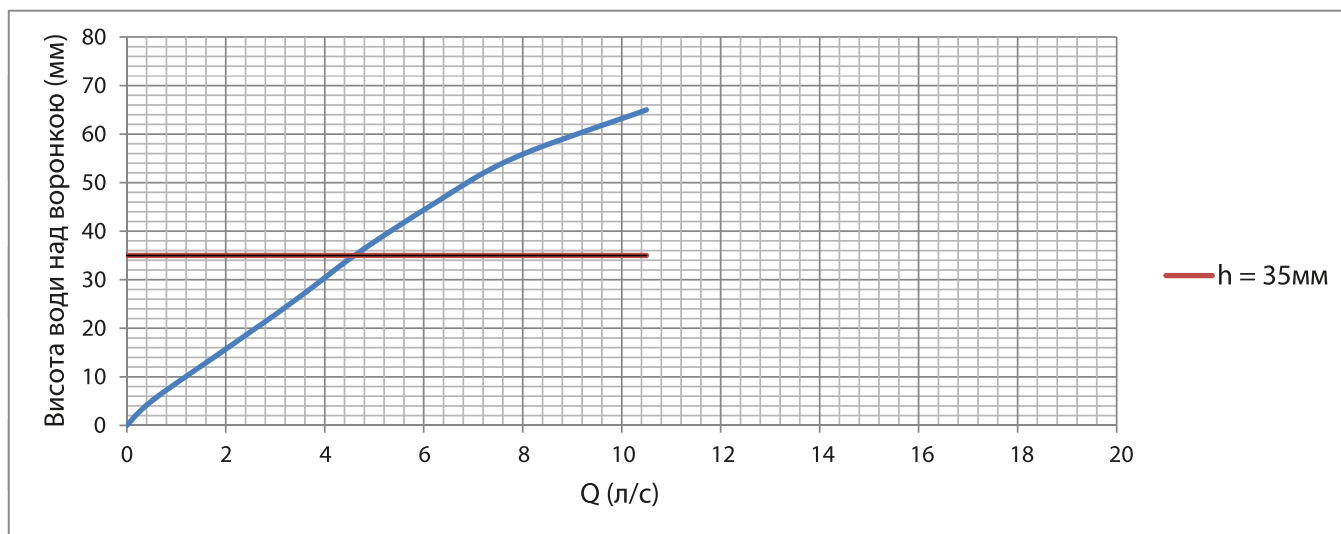


Пропускна здатність гравітаційних воронок

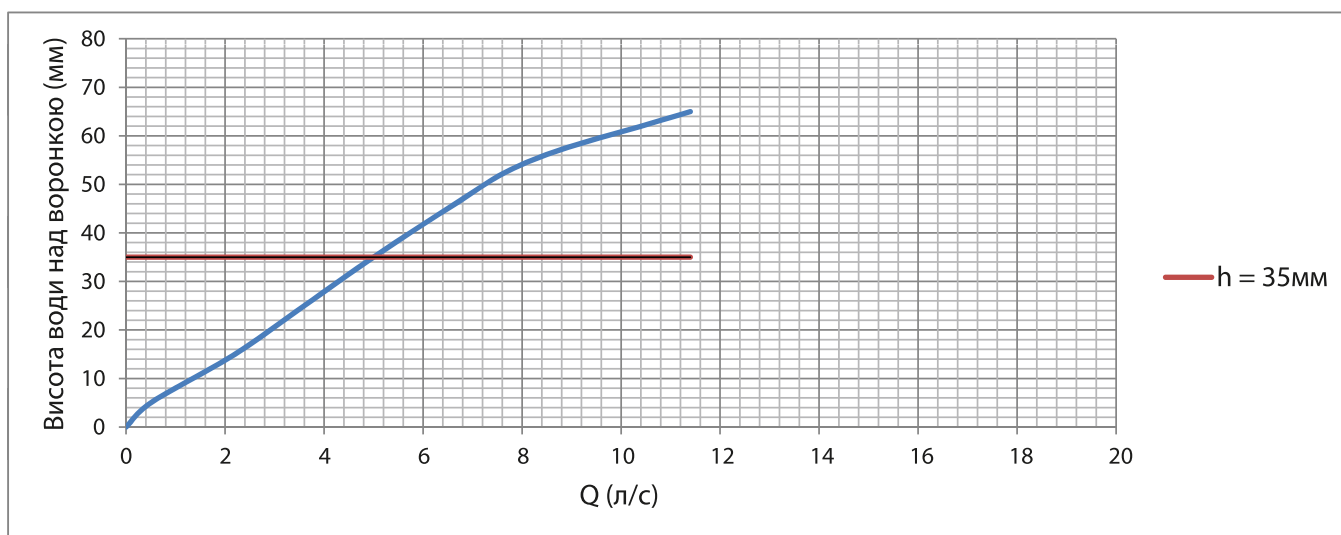
Графік пропускної здатності для гравітаційної воронки OD50



Графік пропускної здатності для гравітаційної воронки OD75



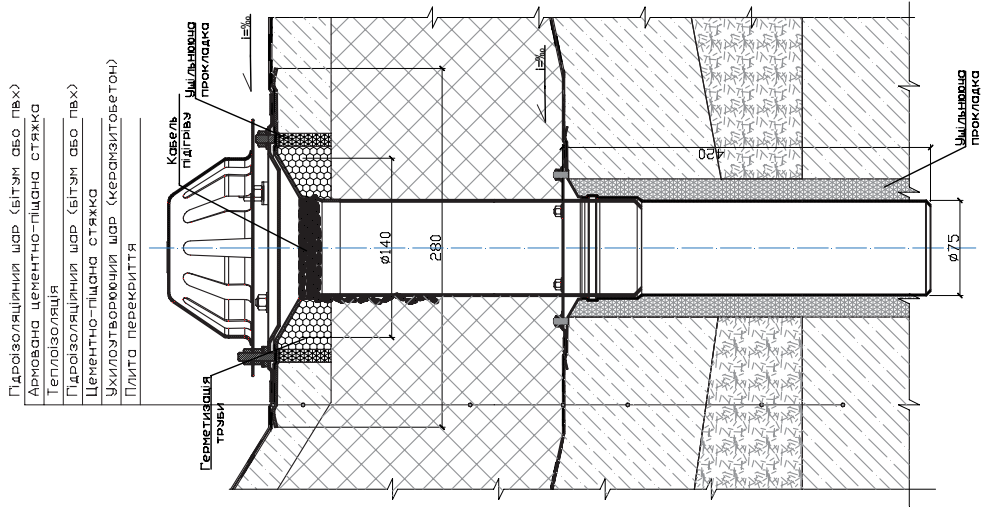
Графік пропускної здатності для гравітаційної воронки OD110





Приклади монтажних вузлів

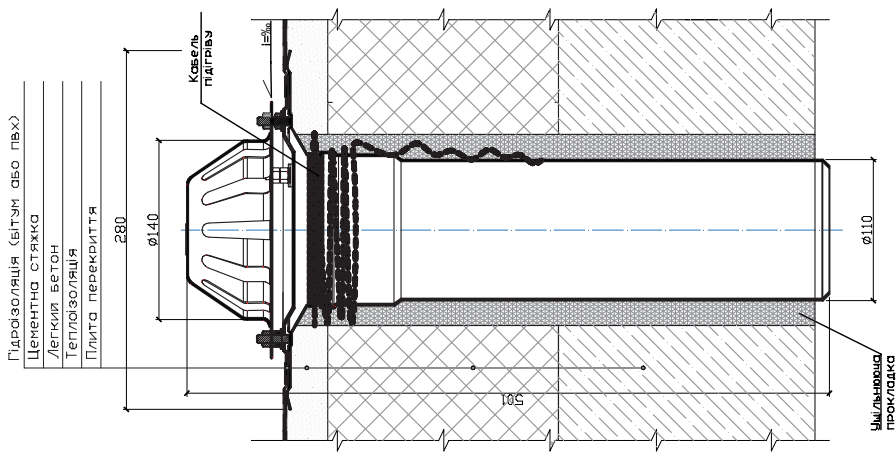
Влаштування воронки з вертикальним підключенням для різних видів гідроізоляції з можливістю регулювання монтажної висоти Н=150-650мм



- Гідроізоляційний шар (бітум або пвх)
- Армована цементно-піщана стяжка
- Теплоізоляція
- Гідроізоляційний шар (бітум або пвх)
- Цементно-піщана стяжка
- Ухилюючий шар (керамзитобетон)
- Плита переkritтя

Комплектація вузла:
 1. Воронка нержавіюча AISI 304 арт. 402.104.075
 2. Нержавіючий герметичний прохід AISI 304 арт. 402.004.075
 3. Кабель підгріву арт. SV003

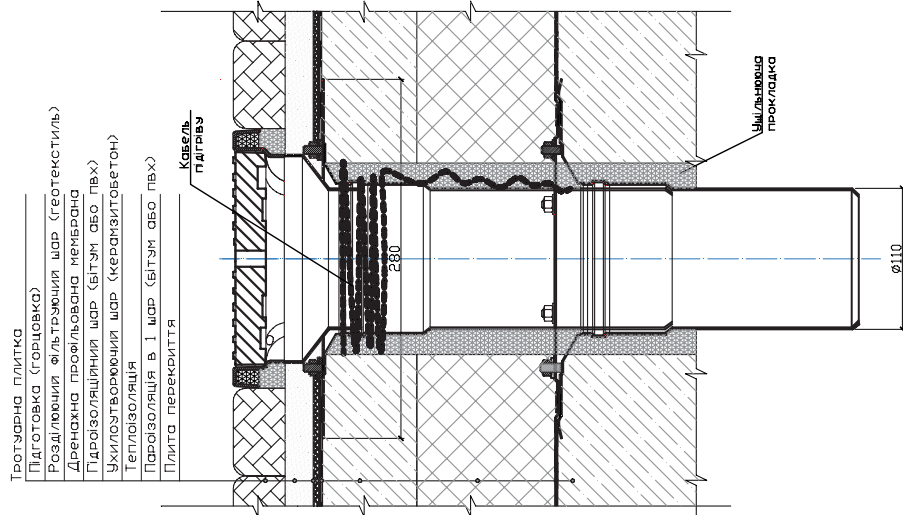
Влаштування вертикальної воронки під пвх мембрану або бітум



- Пароізоляція (бітум або пвх)
- Цементна стяжка
- Легкий бетон
- Теплоізоляція
- Плита переkritтя

Комплектація вузла:
 1. Воронка нержавіюча AISI 304C арт. 402.104.110
 2. Кабель підгріву арт. SV003

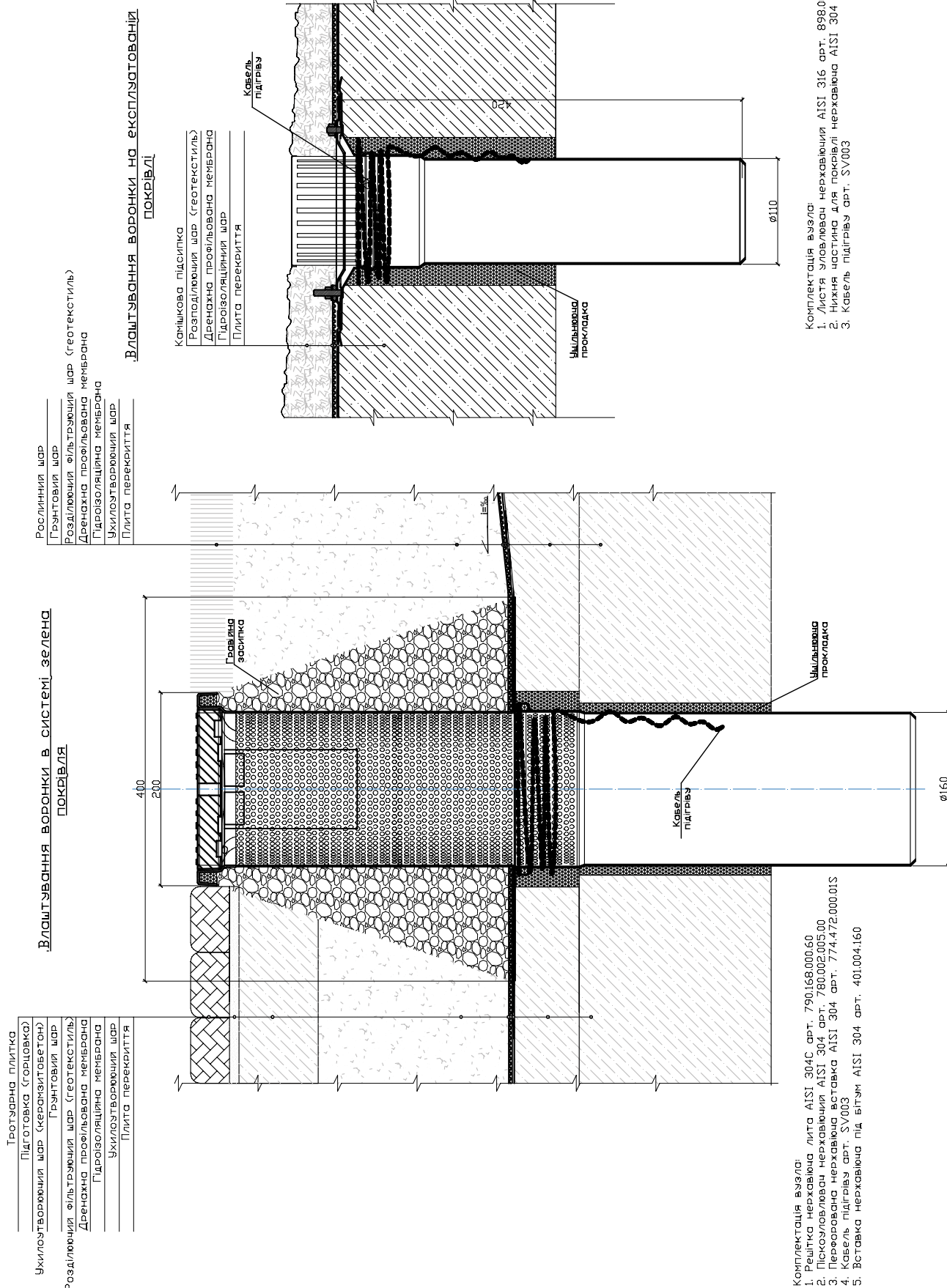
Влаштування троту на експлуатаційній покрівлі



- Тротуарна плитка
- Підготовка (горцовка)
- Розділюючий фільтруючий шар (геотекстиль)
- Дренажна провільювана мембрана
- Гідроізоляційний шар (бітум або пвх)
- Ухилюючий шар (керамзитобетон)
- Теплоізоляція
- Пароізоляція в 1 шар (бітум або пвх)
- Плита переkritтя

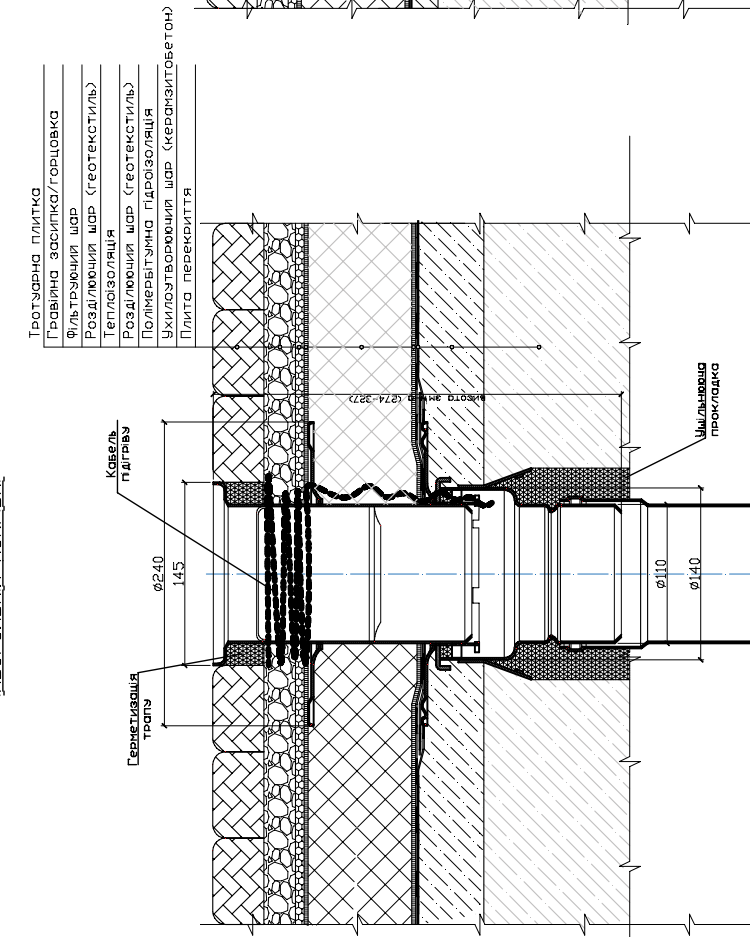
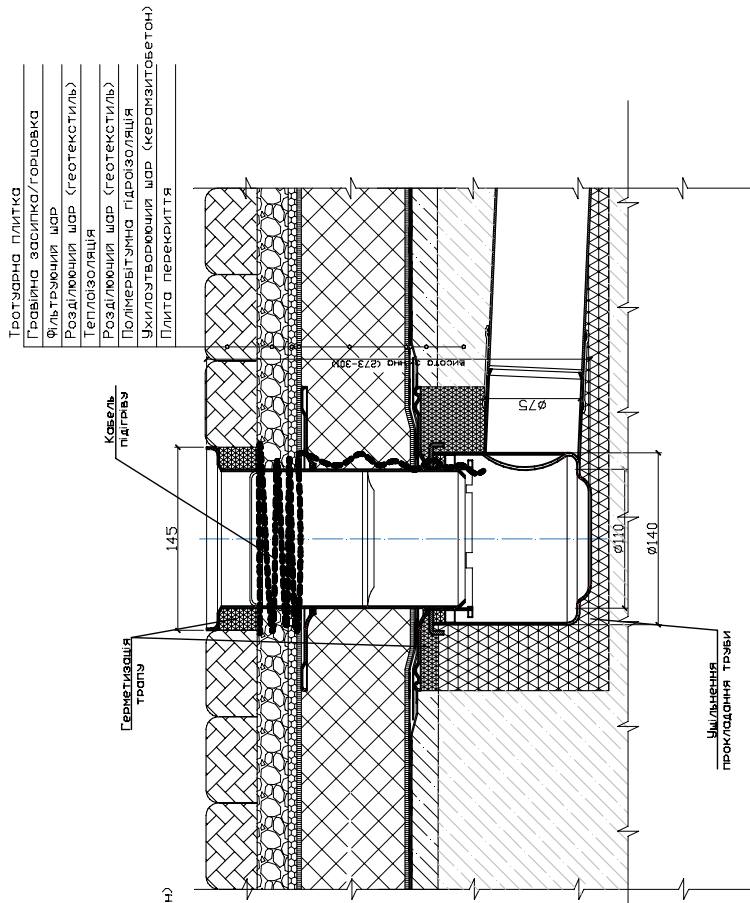
Комплектація вузла:
 1. Решітка нержавіюча літа AISI 304C арт. 790.168.000.60
 2. Верхня частина тротуу нержавіюча AISI 304 арт. 710.402.000
 3.4. Нержавіючий герметичний прохід арт. 402.004.110
 5. Кабель підгріву арт. SV003

Приклади монтажних вузлів





Влаштування трапу на експлуатованій покрівлі.



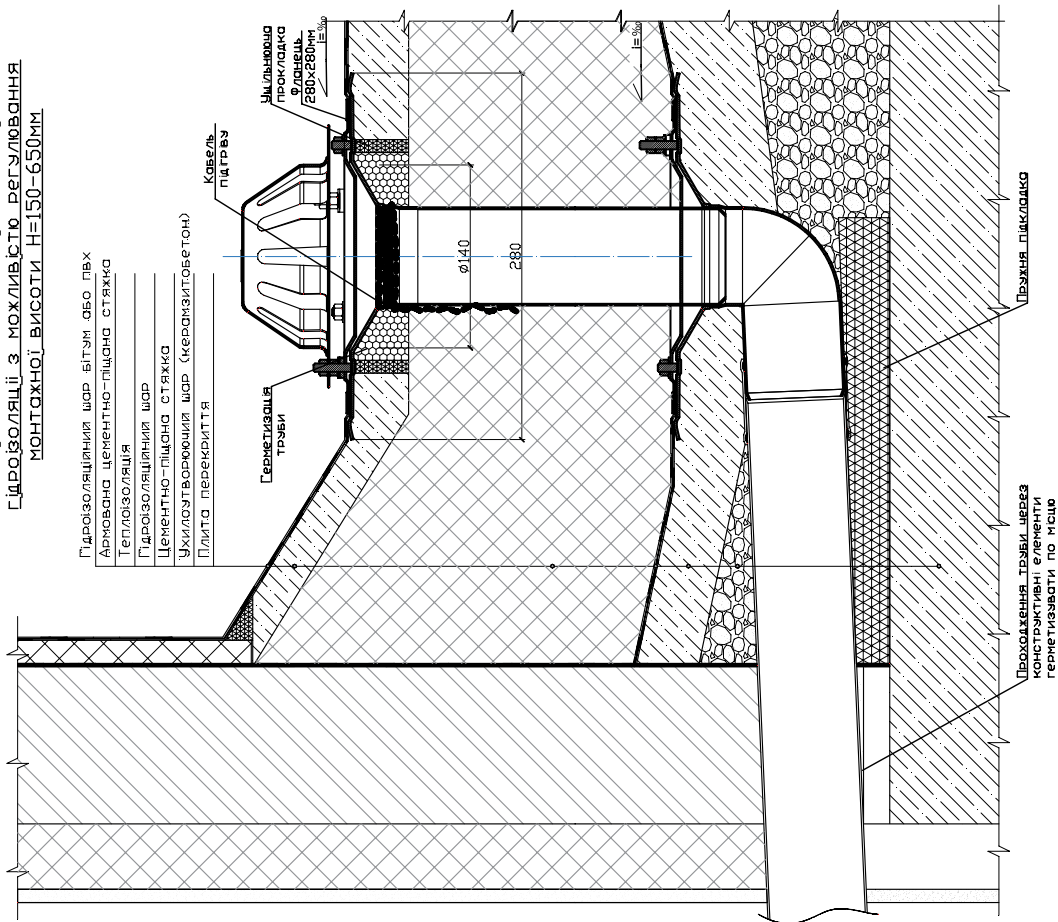
Влаштування трапу на експлуатованій інверсивній покрівлі.

Комплектація взелі:
1. Трап нержавіючий AISI 304 арт. 310.390.075
2. Кабель підгірив арт. 3V003

Комплектація взелі:
1. Трап нержавіючий AISI 304 арт. 350.390.110
2. Кабель підгірив арт. 3V003

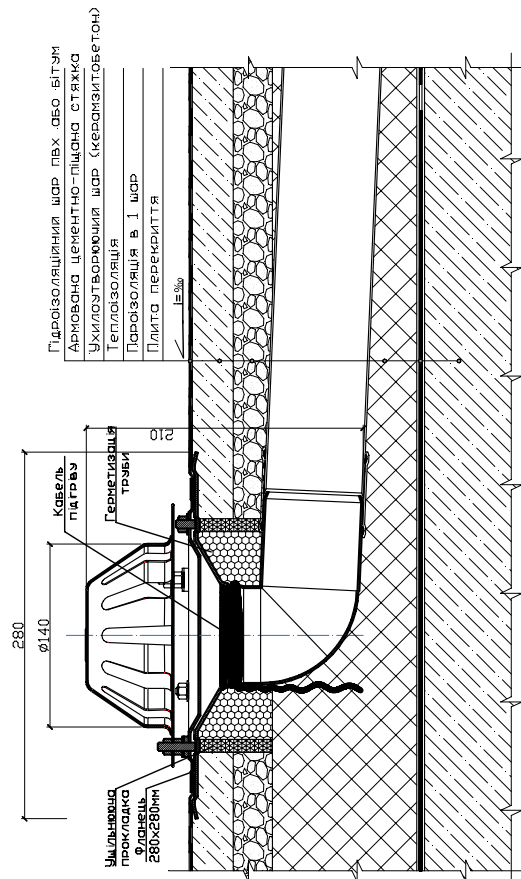
Приклади монтажних вузлів

Влаштування воронки з горизонтальним підключенням для різних видів даху
Цідроляції з можливістю регулювання монтажної висоти H=150-650мм



- Комплектація вузла:
1. Воронка нержавіюча AISI 304 арт. 402.104.075.
 2. Кавель підтріву арт. SV003
 4. Воронка нержавіюча AISI 304 арт. 402.100.075
 3. Труба нержавіюча AISI 304 арт. 811.xxx.075

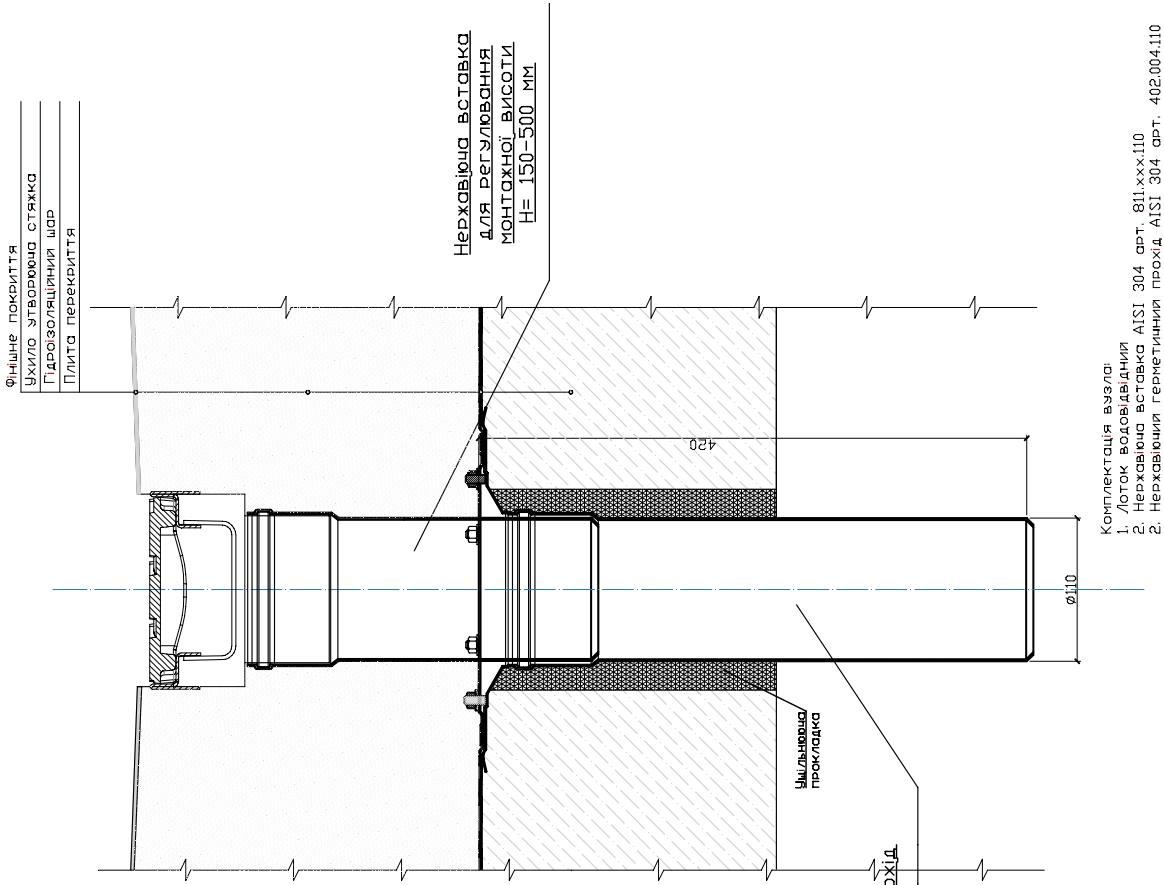
Влаштування воронки з горизонтальним підключенням для різних видів даху
Цідроляції



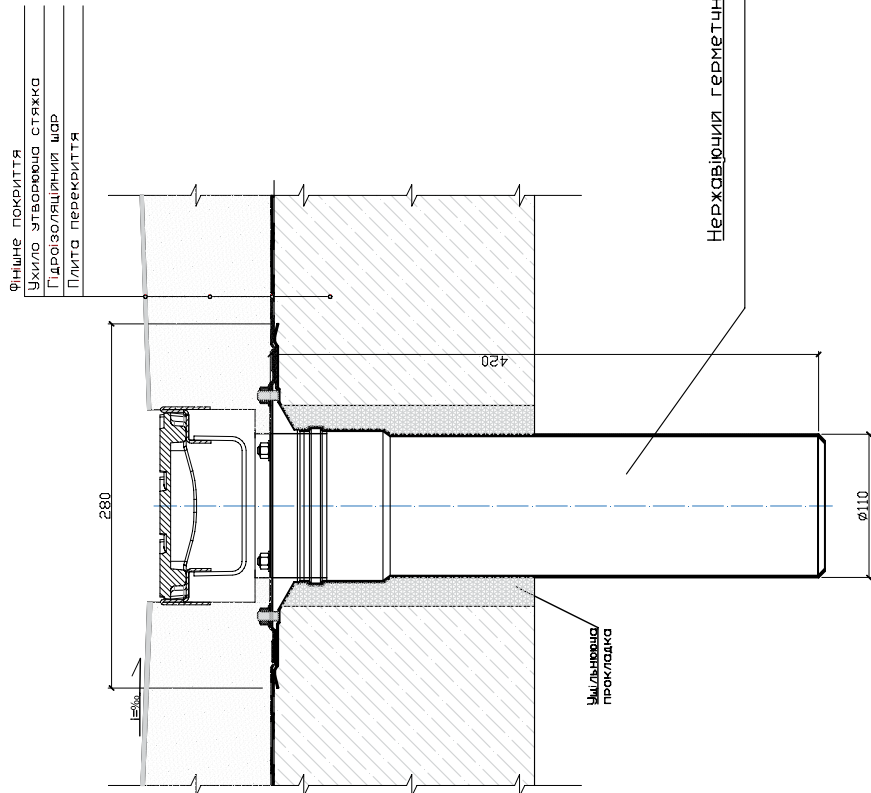
- Комплектація вузла:
1. Воронка нержавіюча AISI 304 арт. 402.100.075.
 2. Кавель підтріву арт. SV003
 3. Труба нержавіюча AISI 304 арт. 811.xxx.075



Герметичний прохід для багаторівневих
покріттів з можливістю регулювання
монтажної висоти



Герметичний прохід для багаторівневих
покріттів



Труби та фітинги з нержавіючої сталі для комерційного, житлового та промислового будівництва.



Переваги системи BLUCHER EuroPipe:

- розтрубна система з'єднання;
- легка вага;
- пожежна безпечність;
- міцність;
- можливість монтажу над землею та в ґрунті;
- стійкість до агресивних речовин (використовується нержавіюча сталь AISI304 або AISI316L);
- 4 види ущільнювачів для різних потреб;
- низький рівень шуму;
- великий асортимент розмірів та комплектуючих.

Сфера застосування:

- житлові будинки (зливова та побутова каналізаційні системи, збирання конденсату кондиціонерів, прокладання труби зовні або всередині фасадів будівель);
- інфраструктурні об'єкти: мости, естакади, паркінги, тощо;
- комерційні будівлі: зливова та побутова каналізаційні системи, а також каналізаційні системи кухонь ресторанів;
- промислове виробництво: харчова промисловість, хімічна промисловість, фармацевтика, тощо;
- громадські об'єкти: лікарні, школи, спортивні заклади, тощо;
- транспорт: кораблі, залізниця.

Завдяки широкому асортименту трійників, колін та інших комплектуючих елементів можна легко збирати каналізаційні системи найскладнішої конфігурації та при цьому виключити фактор низької кваліфікації монтажника.

Пластичність нержавіючої сталі дозволяє запобігти утворенню тріщин внаслідок сильних ударів чи падіння труби на бетон/землю під час монтажу. Під сильним ударом нержавіюча сталь може деформуватися, але не тріскається.

Низький коефіцієнт лінійного подовження забезпечує стабільність габаритів каналізаційної системи в умовах різних коливань температур.

Розтрубне з'єднання дає можливість зберігати цілісність системи у сейсмічних умовах чи при природніх коливаннях конструкції будівлі (усадка, рух високої будівлі внаслідок вітрових навантажень, тощо).

Легка вага нержавіючої труби робить можливим монтаж каналізаційної системи 1 людиною без допомоги, в кілька разів пришвидшує монтаж, та робить можливим заміну старої каналізаційної системи в складних умовах - обмежений доступ для прокладання та закріплення.

Внутрішня поверхня нержавіючої сталі є ідеально гладкою та міцною до механічних пошкоджень. Завдяки цьому вона менш схильна до відкладання бруду на стінках, має кращу пропускну здатність та ця властивість зберігається впродовж всього терміну експлуатації труби.

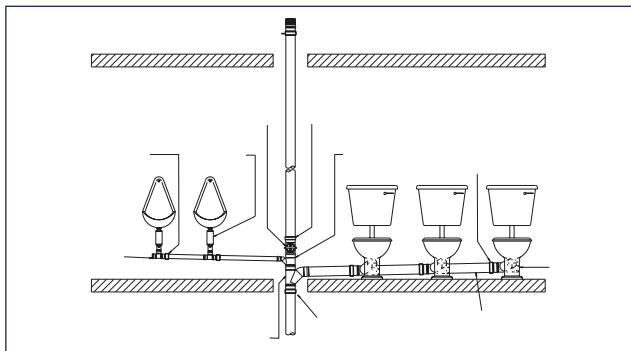
Внутрішній діаметр нержавіючої труби більший, ніж у чавуну та пластику, тому вона має більшу пропускну здатність при такому ж номінальному розмірі.



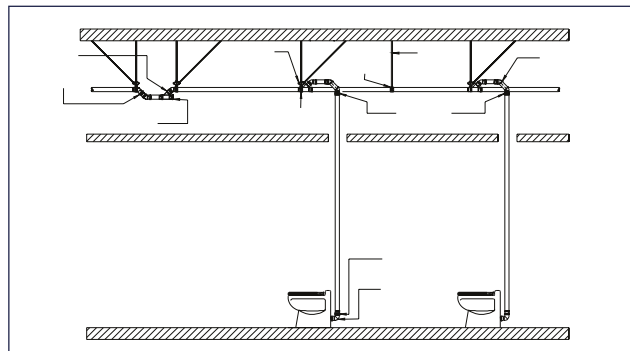


BLUCHER EuroPipe - це універсальна система, яка може бути використана для багатьох задач - у системах дощової каналізації, водовідведенні, у побутовій каналізації, у вакуумних каналізаційних системах.

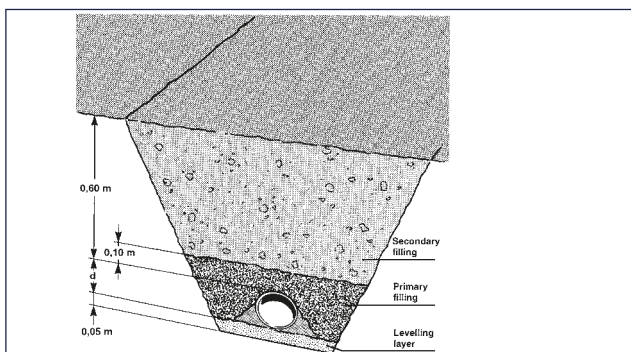
Гравітаційна система побутової каналізації



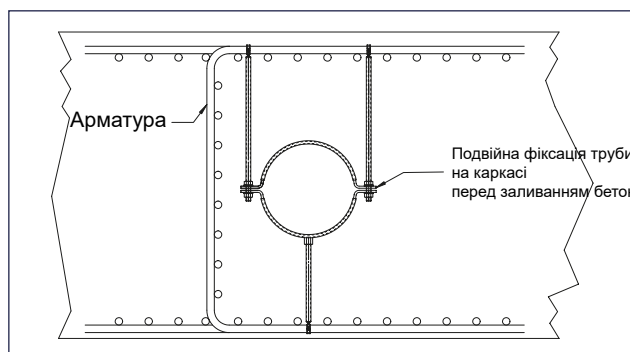
Вакуумна система побутової каналізації



Підземний монтаж



Монтаж в бетонних перекриттях



Труби BLUCHER EuroPipe можуть з'єднуватись з чавунною каналізаційною системою за допомогою стандартних хомутів.

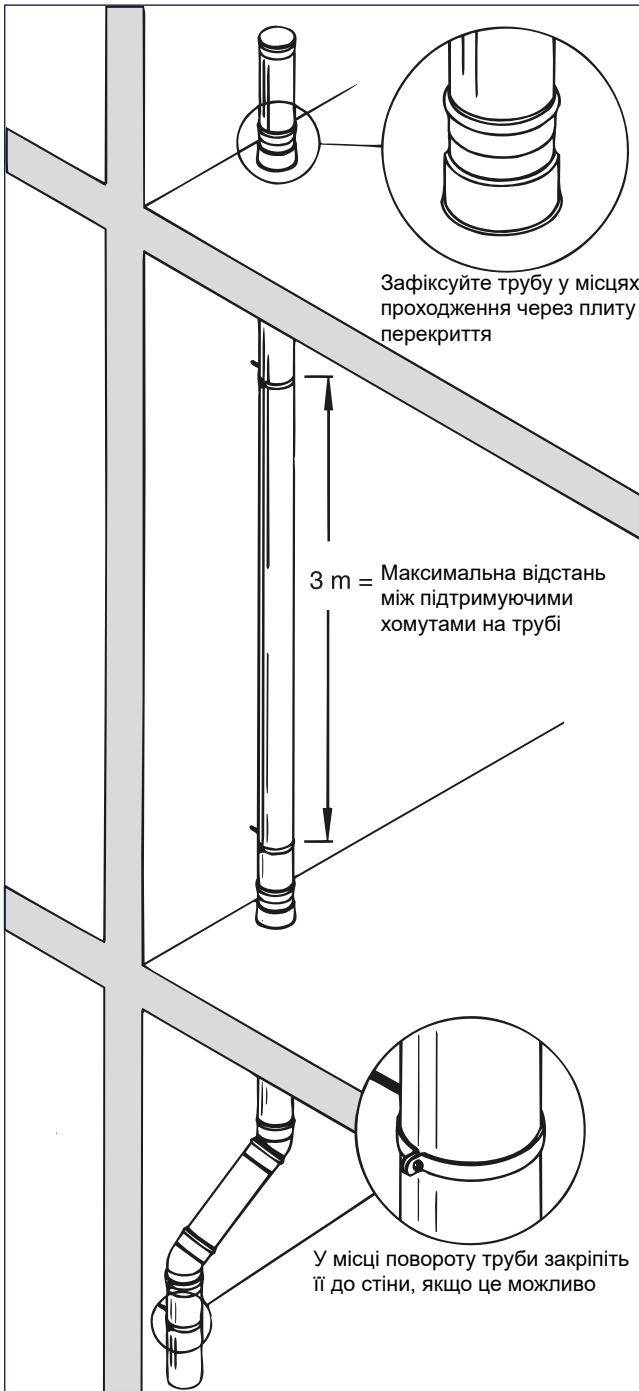
Труби BLUCHER EuroPipe та раструбні пластикові труби однакового діаметру стикуються стандартно в розтруб, без використання будь-яких адаптерів.



Труби та фітинги з нержавіючої сталі для комерційного, житлового та промислового будівництва.

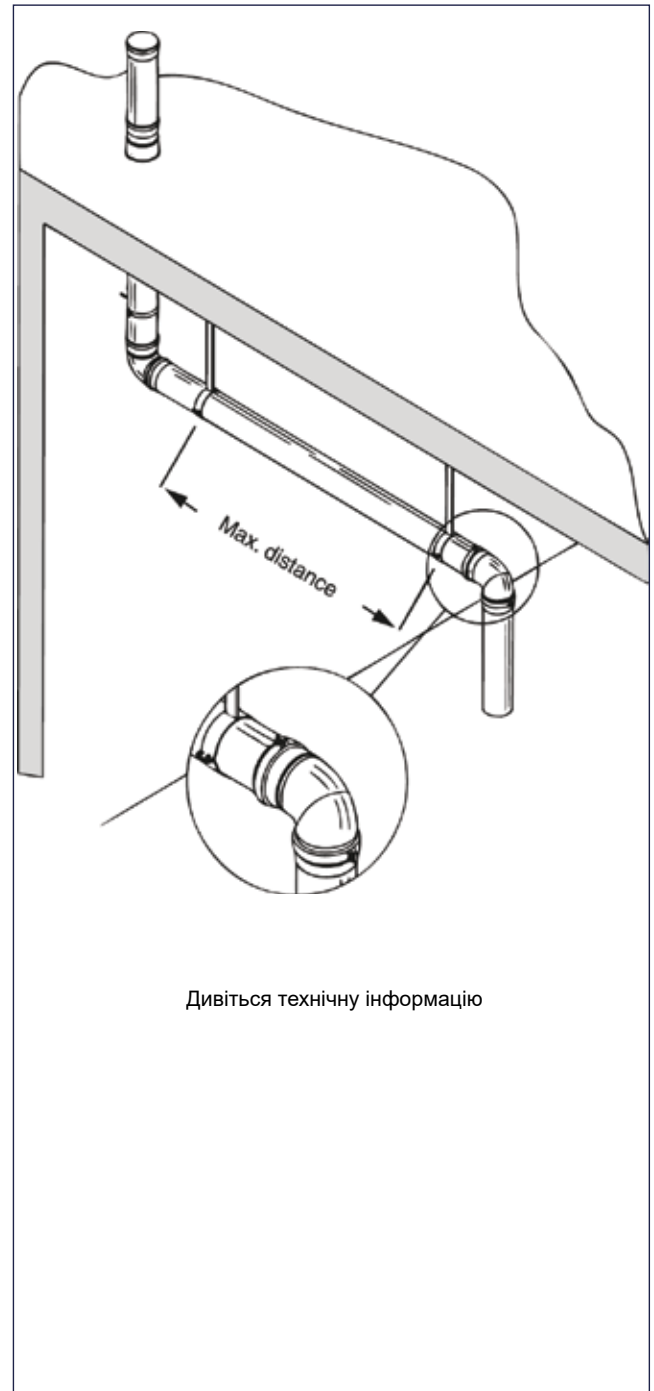
Приклади інсталяції

Вертикальний монтаж



Однієї точки фіксації (хомута) на поверх зазвичай достатньо. На відміну від пластикових труб, нержавіюча система потребує лише одного кріплення на 3 метри, створює менше шуму та є більш швидкою у монтажі.

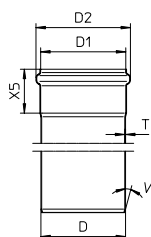
Горизонтальний монтаж



Горизонтальні ділянки завжди мають бути встановлені з ухилом. Якщо немає розрахунку до відповідного об'єкту нормальним в гравітаційних системах вважається ухил 20%. Вакуумна каналізаційна система має бути встановлена відповідно до вимог виробника санітарного обладнання.



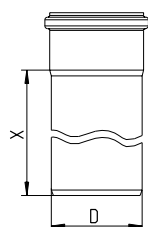
Загальні розміри труб



S - означає, що елемент виготовлений зі сталі AISI316L, якщо в артикулі ця літера не додана, то він виготовлений зі сталі AISI304. В будь-якому випадку, кожен виріб може бути виготовлений з нержавіючої сталі AISI316L.

Артикул	D	D1	D2	X5	T	V (°)
811.XXX.040	40	41	52	41	1	20
811.XXX.050	50	51	61	42	1	20
811.XXX.075	75	76	87	50	1	20
811.XXX.082	82	83	94	52	1	20
811.XXX.110	110	111	123	57	1	20
811.XXX.125	125	126	140	60	1	20
811.XXX.160	160	161	177	72	1.25	20
811.XXX.200	200	201	219	90	1.5	20
811.XXX.250	250	251	277	108	1.5	20
811.XXX.315	315	316	344	116	2	20

Труби прями



Стандартно кожен елемент системи BLUCHER EuroPipe має ущільнювач EPDM, однак, у разі потреби, його можна замінити на маслястійкий, жаростійкий, або вогнетривкий ущільнювач.

Артикул	D	X, мм	Вага, кг
811.015.040	40	150	0.20
811.025.040	40	250	0.40
811.050.040	40	500	0.60
811.075.040	40	750	0.78
811.100.040	40	1000	1.02
811.150.040	40	1500	1.50
811.200.040	40	2000	1.99
811.300.040	40	3000	4.00
811.400.040	40	4000	3.92
811.500.040	40	5000	4.89
811.600.040	40	6000	5.86

811.015.050	50	150	0.25
811.025.050	50	250	0.38
811.050.050	50	500	0.68
811.075.050	50	750	1.00
811.100.050	50	1000	1.25
811.150.050	50	1500	1.90
811.200.050	50	2000	2.45
811.300.050	50	3000	3.82
811.400.050	50	4000	5.06
811.500.050	50	5000	6.31
811.600.050	50	6000	7.56

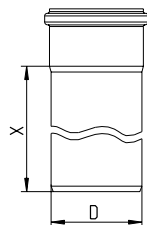
811.015.075	75	150	0.41
811.025.075	75	250	0.58
811.050.075	75	500	1.00
811.075.075	75	750	1.50
811.100.075	75	1000	1.95
811.150.075	75	1500	2.75
811.200.075	75	2000	3.70
811.300.075	75	3000	5.78
811.400.075	75	4000	7.66
811.500.075	75	5000	9.54
811.600.075	75	6000	11.42

811.015.082	82	150	0.44
811.025.082	82	250	0.64
811.050.082	82	500	1.14
811.075.082	82	750	1.65
811.100.082	82	1000	2.15
811.150.082	82	1500	3.16
811.200.082	82	2000	4.17
811.300.082	82	3000	6.20
811.400.082	82	4000	8.22
811.500.082	82	5000	10.24
811.600.082	82	6000	12.26

811.015.110	110	150	0.61
811.025.110	110	250	0.87
811.050.110	110	500	1.50
811.075.110	110	750	2.15
811.100.110	110	1000	2.85
811.150.110	110	1500	4.30
811.200.110	110	2000	5.40
811.300.110	110	3000	8.34
811.400.110	110	4000	11.26
811.500.110	110	5000	14.02
811.600.110	110	6000	16.78

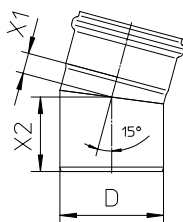
Труби та фітинги з нержавіючої сталі для комерційного, житлового та промислового будівництва.

Труби прямі



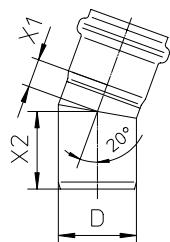
Артикул	D	X, мм	Вага, кг
811.015.125	125	150	0.70
811.025.125	125	250	1.01
811.050.125	125	500	1.78
811.075.125	125	750	2.55
811.100.125	125	1000	3.32
811.150.125	125	1500	4.86
811.200.125	125	2000	6.40
811.300.125	125	3000	9.47
811.400.125	125	4000	12.55
811.500.125	125	5000	15.63
811.600.125	125	6000	18.71
811.015.160	160	150	1.19
811.025.160	160	250	1.69
811.050.160	160	500	2.96
811.075.160	160	750	4.22
811.100.160	160	1000	5.48
811.150.160	160	1500	8.02
811.200.160	160	2000	10.54
811.300.160	160	3000	15.59
811.400.160	160	4000	20.64
811.500.160	160	5000	25.69
811.600.160	160	6000	30.74
811.015.200	200	150	1.96
811.025.200	200	250	2.77
811.050.200	200	500	4.62
811.075.200	200	750	6.47
811.100.200	200	1000	8.32
811.200.200	200	2000	15.71
811.300.200	200	3000	23.10
811.050.250	250	500	1.14
811.100.250	250	1000	2.15
811.200.250	250	2000	4.17
811.300.250	250	3000	6.20
811.050.315 S	315	500	1.50
811.100.315 S	315	1000	2.85
811.200.315 S	315	2000	5.40
811.300.315 S	315	3000	8.34

Коліно 15°



Артикул	D	X1, мм	X2, мм	Вага, кг
820.015.040	40	15	53	0.12
820.015.050	50	19	53	0.15
820.015.075	75	21	65	0.28
820.015.082	82	17	64	0.30
820.015.110	110	25	78	0.47
820.015.125	125	19	84	0.56
820.015.160	160	29	99	1.08
820.015.200 S	200	31	123	1.99
820.015.250 S	250	38	136	3.03
820.015.315 S	315	46	151	5.50

Коліно 20°

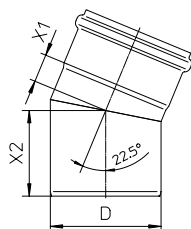


Артикул	D	X1, мм	X2, мм	Вага, кг
820.020.050	50	18	50	0.15

S - означає, що елемент виготовлений зі сталі AISI316L, якщо в артикулі ця літера не додана, то він виготовлений зі сталі AISI304. В будь-якому випадку, кожен виріб може бути виготовлений з нержавіючої сталі AISI316L.

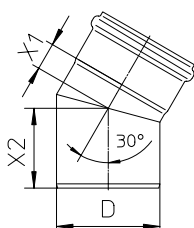


Коліно 22.5°



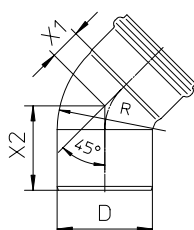
Артикул	D	X1, мм	X2, мм	Вага, кг
820.023.050 S	50	15	57	0.15
820.023.075 S	75	21	71	0.29
820.023.110 S	110	28	85	0.51
820.023.160 S	160	39	109	1.18

Коліно 30°



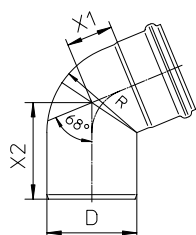
Артикул	D	X1, мм	X2, мм	Вага, кг
820.030.040	40	18	55	0.13
820.030.050	50	23	57	0.16
820.030.075	75	25	70	0.28
820.030.082	82	23	70	0.32
820.030.110	110	33	86	0.51
820.030.125	125	28	98	0.63
820.030.160	160	40	110	1.19
820.030.200 S	200	45	137	2.20
820.030.250 S	250	56	153	3.35
820.030.315 S	315	68	172	6.18

Коліно 45°



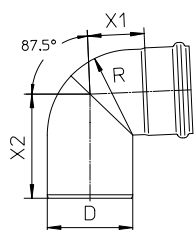
Артикул	D	X1, мм	X2, мм	R	Вага, кг
820.045.040	40	21	58	40	0.13
820.045.050	50	27	60	50	0.17
820.045.075	75	34	76	75	0.30
820.045.082	82	30	80	82	0.34
820.045.110	110	43	93	110	0.56
820.045.125	125	58	111	125	0.73
820.045.160	160	57	128	172	1.55
820.045.200 S	200	61	151	200	2.38
820.045.250 S	250	77	177	250	3.69

Коліно 68°



Артикул	D	X1, мм	X2, мм	R	Вага, кг
820.068.082	82	41	97	82	0.40
820.068.110	110	57	118	110	0.60

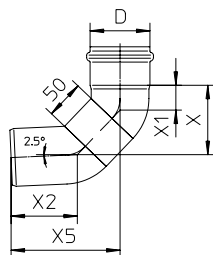
Коліно 87.5°



Артикул	D	X1, мм	X2, мм	R	Вага, кг
820.090.040	40	32	79	40	0.16
820.090.050	50	41	87	50	0.21
820.090.075	75	54	108	75	0.39
820.090.082	82	53	109	82	0.43
820.090.110	110	74	136	110	0.67
820.090.125	125	93	161	125	1.68
820.090.160	160	103	184	171	2.10
820.090.200 S	200	116	216	200	3.00
820.090.250 S	250	145	269	250	4.77

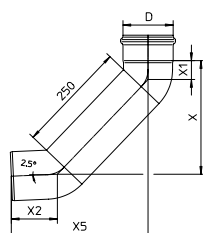
Труби та фітинги з нержавіючої сталі для комерційного, житлового та промислового будівництва.

Коліно подвійне 87.5°



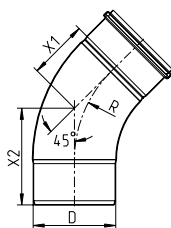
Артикул	D	X, мм	X1, мм	X2, мм	X5, мм	Вага, кг
821.000.050	50	77	26	72	120	0.30
821.000.075	75	90	32	86	141	0.50

Коліно подвійне подовжене 87.5°



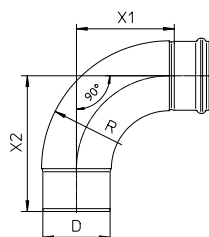
Артикул	D	X, мм	X1, мм	X2, мм	X5, мм	Вага, кг
821.090.050	50	221	26	72	259	0.50
821.090.075	75	234	32	87	280	0.90
821.090.110	110	255	42	103	307	1.61
821.090.125	125	275	58	126	335	1.72
821.090.160	160	285	56	137	356	3.25

Коліно 45°



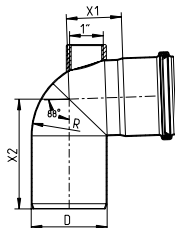
Артикул	D	X1, мм	X2, мм	R	Вага, кг
825.045.200 S	200	144	234	300	4.18
825.045.250 S	250	187	280	375	6.53
825.045.315 S	315	204	320	400	10.78

Коліно 90°



Артикул	D	X1, мм	X2, мм	R	Вага, кг
825.090.050 S	50	77	125	97	0.65
825.090.075 S	75	104	155	133	1.00
825.090.110 S	110	160	222	209	1.41
825.090.160 S	160	244	322	313	2.99
825.090.200 S	200	307	397	300	6.41
825.090.250 S	250	391	484	375	9.88
825.090.315 S	315	421	538	400	15.78

Коліно 88° з різьбовим підключенням

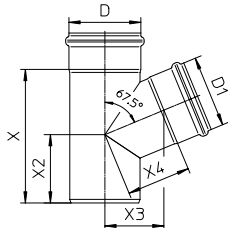


Артикул	D	X1, мм	X2, мм	R	Вага, кг
823.090.050	50	41	87	50	0.26
823.090.075	75	54	108	75	0.50
823.090.110	110	74	136	110	0.91

S - означає, що елемент виготовлений зі сталі AISI316L, якщо в артикулі ця літера не додана, то він виготовлений зі сталі AISI304. В будь-якому випадку, кожен виріб може бути виготовлений з нержавіючої сталі AISI316L.

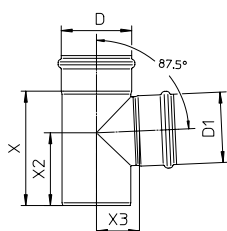


Трійник 67.5°



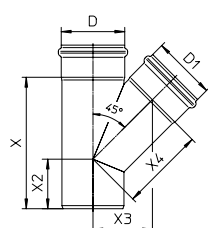
Артикул	D	D1	X, мм	X2, мм	X3, мм	X4, мм	Вага, кг
829.050.075	75	50	139	80	64	70	1.00
829.050.082	82	50	133	73	67	72	0.50
829.075.075	75	75	150	80	73	79	0.53
829.075.082	82	75	160	87	64	71	0.62
829.082.082	82	82	168	91	67	72	0.66
829.110.110	110	110	209	107	92	100	0.88

Трійник 87.5°



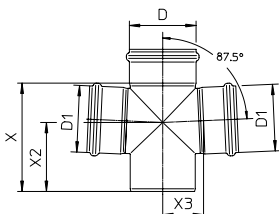
Артикул	D	D1	X, мм	X2, мм	X3, мм	Вага, кг
830.040.040	40	40	101	69	30	0.22
830.040.050	50	40	106	71	35	0.26
830.050.050	50	50	106	71	35	0.27
830.050.075	75	50	139	98	49	0.44
830.050.082	82	50	128	86	52	0.47
830.050.110	110	50	132	93	66	0.64
830.050.160	160	50	158	109	88	2.40
830.075.075	75	75	139	90	52	0.50
830.075.082	82	75	134	99	55	0.57
830.075.110	110	75	152	104	69	0.76
830.075.125	125	75	187	110	77	0.94
830.075.160	160	75	179	121	95	1.46
830.082.082	82	82	162	103	56	0.61
830.110.110	110	110	183	117	69	0.88
830.110.125	125	110	205	127	77	1.25
830.110.160	160	110	236	152	93	1.84
830.125.125	125	125	220	135	82	1.17
830.160.160	160	160	288	184	104	2.40
830.160.200 S	200	160	293	186	125	3.45
830.200.200 S	200	200	333	206	128	4.17
830.200.250 S	250	200	352	220	155	5.50
830.250.250 S	250	250	407	245	152	6.53
830.250.315 S	315	250	416	253	189	9.95
830.315.315 S	315	315	481	286	196	12.22

Відвід 45°



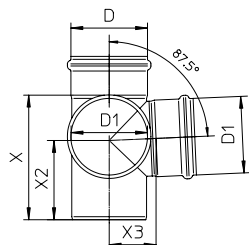
Артикул	D	D1	X, мм	X2, мм	X3, мм	X4, мм	Вага, кг
838.040.040	40	40	118	58	45	63	0.25
838.040.050	50	40	119	55	50	71	0.30
838.050.050	50	50	133	62	54	76	0.32
838.050.075	75	50	144	56	66	94	0.48
838.050.082	82	50	149	57	72	102	0.54
838.050.110	110	50	147	42	84	119	0.70
838.075.075	75	75	183	78	78	110	0.64
838.075.082	82	75	185	75	81	114	0.70
838.075.110	110	75	181	60	95	135	0.88
838.075.125	125	75	200	65	100	141	1.32
838.082.082	82	82	195	80	83	118	0.75
838.110.110	110	110	236	91	105	149	1.16
838.110.125	125	110	250	90	110	155	1.50
838.110.160	160	110	258	80	131	186	2.11
838.125.125	125	125	273	103	120	170	1.49
838.160.160	160	160	331	120	156	220	3.04
838.160.200 S	200	160	359	123	177	250	4.37
838.200.200 S	200	200	415	151	194	274	5.47
838.200.250 S	250	200	432	142	217	307	6.61
838.250.250 S	250	250	512	177	236	334	8.57
838.250.315 S	315	250	518	154	270	416	12.48
838.315.315 S	315	315	621	200	294	382	16.53

Хрестовина 87.5°, плоска



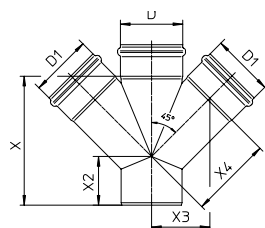
Артикул	D	D1	X, мм	X2, мм	X3, мм	Вага, кг
831.050.050	50	50	106	71	35	0.36
831.050.075	75	50	139	98	49	0.54
831.050.110	110	50	132	93	66	0.72
831.050.160	160	50	158	109	88	1.38
831.075.075	75	75	139	90	52	0.66
831.075.110	110	75	152	104	69	0.89
831.110.110	110	110	183	116	69	1.14
831.110.160	160	110	236	152	94	2.05
831.160.160	160	160	288	184	104	2.91

Хрестовина 87.5°



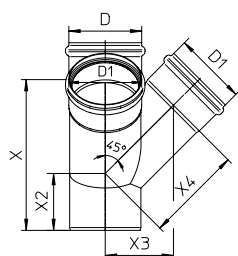
Артикул	D	D1	X, мм	X2, мм	X3, мм	Вага, кг
832.050.050	50	50	106	71	35	0.36
832.050.075	75	50	139	98	49	0.54
832.050.110	110	50	132	93	66	0.72
832.075.075	75	75	139	90	52	0.66
832.075.110	110	75	152	104	69	0.89
832.110.110	110	110	183	116	69	1.14
832.110.160	160	110	236	152	94	2.05
832.160.160	160	160	288	184	104	2.91

Хрестовина 45°, плоска



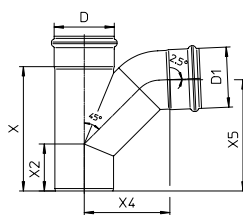
Артикул	D	D1	X, мм	X2, мм	X3, мм	X4, мм	Вага, кг
836.050.050 S	50	50	128	57	54	76	0.55
836.050.075 S	75	50	144	56	66	94	0.69
836.050.110 S	110	50	147	42	84	119	0.80
836.075.075 S	75	75	183	74	78	110	1.15
836.075.110 S	110	75	182	60	95	135	1.31
836.110.110 S	110	110	233	88	105	149	2.1
836.110.125 S	125	110	250	90	110	155	1.65
836.110.160 S	160	110	258	80	131	186	2.85
836.125.125 S	125	125	273	103	120	170	2.1
836.160.160 S	160	160	331	120	156	221	5.28
836.200.200 S	200	200	415	151	194	274	5.28
836.200.200 S	250	250	512	177	236	334	7.01

Хрестовина 45°



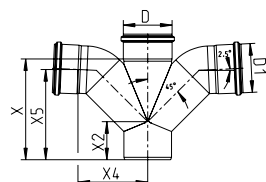
Артикул	D	D1	X, мм	X2, мм	X3, мм	X4, мм	Вага, кг
837.050.050 S	50	50	128	57	54	76	0.49
837.050.075 S	75	50	144	56	66	94	0.67
837.050.110 S	110	50	147	42	84	119	0.92
837.075.075 S	75	75	183	74	78	110	1.43
837.075.110 S	110	75	182	60	95	135	1.31
837.110.110 S	110	110	233	88	105	149	2.07
837.110.160 S	160	110	258	80	131	186	2.85
837.160.160 S	160	160	331	120	156	221	4.02

Подовжений відвід 45°



Артикул	D	D1	X, мм	X2, мм	X3, мм	X4, мм	Вага, кг
839.050.050	50	50	133	62	84	121	0.44
839.050.075	75	50	144	56	97	128	0.60
839.050.110	110	50	147	42	115	132	0.81
839.075.075	75	75	183	78	114	160	0.87
839.075.110	110	75	182	60	130	160	1.11
839.110.110	110	110	236	91	161	212	1.64
839.110.160	160	110	258	80	186	227	2.53
839.160.160	160	160	331	120	223	298	4.52
839.200.200 S	200	200	415	151	428	434	6.13
839.250.250 S	250	250	512	177	535	525	9.67

Подовжена хрестовина 45°

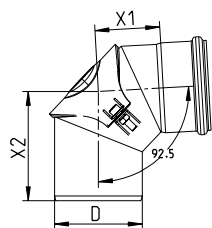


Артикул	D	D1	X, мм	X2, мм	X3, мм	X4, мм	Вага, кг
879.110.110	110	110	233	88	161	208	1.80

S - означає, що елемент виготовлений зі сталі AISI316L, якщо в артикулі ця літера не додана, то він виготовлений зі сталі AISI304. В будь-якому випадку, кожен виріб може бути виготовлений з нержавіючої сталі AISI316L.

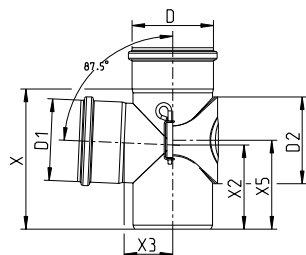


Коліно з ревізією 87.5°



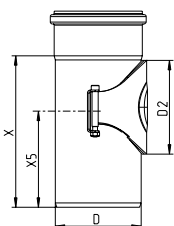
Артикул	D	X1, мм	X2, мм	Вага, кг
822.090.075	75	57	102	0.61
822.090.110	110	81	137	0.97
822.090.160	160	112	205	1.97

Трійник 87.5° з ревізією



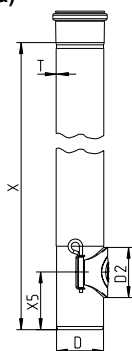
Артикул	D	D1	D2	X	X2	X3	X5
834.110.110 S	110	110	120	194	117	67	123
834.160.160 S	160	160	120	277	176	86	208

Труба з ревізією (коротка)



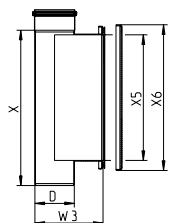
Артикул	D	D2	X, мм	X5, мм	Вага, кг
840.075.075	75	80	139	92	0.64
840.110.110	110	120	194	123	0.90
840.111.110	110	120	253	187	1.16
840.125.125 S	125	120	195	128	1.28
840.160.160	160	120	277	208	2.41
840.200.200 S	200	120	288	208	3.45

Труба з ревізією (довга)



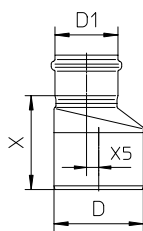
Артикул	D	D2	X, мм	X5, мм	T, мм	Вага, кг
813.150.075	75	80	1500	92	2	5.61
813.150.110	110	120	1500	123	2	8.41

Ревізія з прямокутним отвором



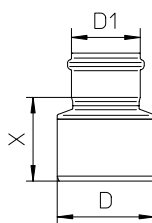
Артикул	D	W3	X, мм	X5, мм	X6, мм	Вага, кг
840.000.110 S	110	190	433	350	406	6.67
840.000.160 S	160	265	499	400	456	8.25
840.000.200 S	200	330	618	500	556	13.15
840.000.250 S	250	405	742	600	656	18.93

Перехідник ексцентричний



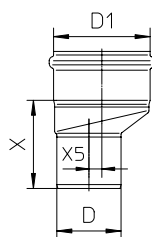
Артикул	D	D1	X, мм	X5, мм	Вага, кг
850.040.050 S	50	40	85	5	0.16
850.050.075	75	50	87	7	0.22
850.050.082 S	82	50	97	14	0.25
850.050.110	110	50	114	25	0.38
850.075.110	110	75	116	15	0.42
850.075.160	160	75	178	37	1.2
850.082.110 S	110	82	111	11	0.43
850.110.125 S	125	110	109	8	0.49
850.110.160	160	110	140	22	1.06
850.125.160 S	160	125	138	18	0.95
850.160.200 S	200	160	165	20	1.67
850.200.250 S	250	200	195	25	2.57
850.200.315 S	315	200	280	58	4.61
850.250.315 S	315	250	242	33	4.82

Перехідник



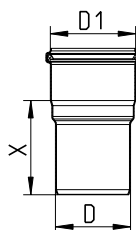
Артикул	D	D1	X, мм	Вага, кг
850.040.050 CS	50	40	65	0.13
850.050.075 CS	75	50	82	0.20
850.050.110 CS	110	50	94	0.30
850.075.082 CS	82	75	96	0.29
850.075.110 C	110	75	95	0.37
850.082.110 CS	110	82	110	1.00
850.110.125 CS	125	100	103	0.52
850.110.160 CS	160	110	117	1.00
850.125.160 CS	160	125	145	1.00
850.160.200 CS	200	160	170	1.50
850.200.250 CS	250	200	176	1.98
850.200.315 CS	315	200	223	4.11
850.250.315 CS	315	250	180	3.74

Редукція ексцентрична



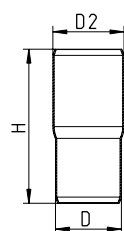
Артикул	D	D1	X, мм	X5, мм	Вага, кг
850.050.040 S	40	50	77	5	0.10
850.075.050 S	50	75	80	7	0.28
850.110.050 S	50	110	99	25	0.50
850.110.075 S	75	110	104	15	0.55
850.110.082 S	82	110	101	11	0.29
850.125.110 S	110	125	96	8	1.00
850.160.110 S	110	160	123	22	1.08
850.160.125 S	125	160	136	18	0.50
850.200.160 S	160	200	153	20	1.77
850.250.200 S	200	250	192	25	1.00
850.315.250 S	250	315	229	33	4.93

Редукція



Артикул	D	D1	X, мм	Вага, кг
850.050.032 S	32	50	52	0.15
850.082.075 CS	75	82	94	1.00

Адаптер

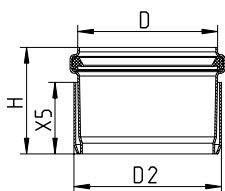


Артикул	D	H	D2
852.050.054 S	50	117	54
852.075.082 S	75	123	82

S - означає, що елемент виготовлений зі сталі AISI316L, якщо в артикулі ця літера не додана, то він виготовлений зі сталі AISI304. В будь-якому випадку, кожен виріб може бути виготовлений з нержавіючої сталі AISI316L.

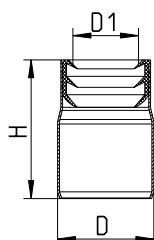


Адаптер



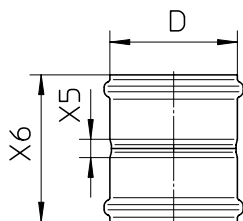
Артикул	D	H	D2	X5
852.050.054 SOS	50	49	54	30
852.075.082 SOS	75	60	82	40

Адаптер



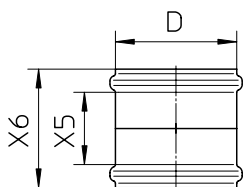
Артикул	D	D1	H
852.075.052	75	52	108

З'єднувальна муфта



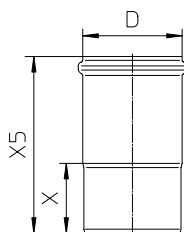
Артикул	D	X5, мм	X6, мм	Вага, кг
841.040.040	40	20	104	0.13
841.050.050	50	13	97	0.15
841.075.075	75	20	120	0.26
841.082.082 S	82	20	124	0.31
841.110.110	110	16	130	0.45
841.125.125	125	20	140	0.54
841.160.160	160	20	162	1.05
841.200.200 S	200	20	200	1.85
841.250.250 S	250	30	246	3.11
841.315.315 S	315	30	262	5.36

З'єднувальна муфта



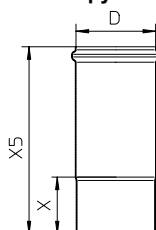
Артикул	D	X5, мм	X6, мм	Вага, кг
842.040.040 S	40	76	104	0.13
842.050.050 S	50	71	97	0.12
842.075.075 S	75	91	120	0.21
842.082.082 S	82	95	124	0.31
842.110.110 S	110	97	130	0.45
842.125.125 S	125	104	140	0.47
842.160.160 S	160	118	162	1.05
842.200.200 S	200	147	200	1.85
842.250.250 S	250	173	264	3.11
842.315.315 S	315	177	262	5.36

Компенсаційний патрубок



Артикул	D	X, мм	X5, мм	Вага, кг
843.095.040	40	55	150	0.17
843.105.050	50	57	159	0.21
843.115.075	75	62	175	0.36
843.125.110	110	79	200	0.57
843.140.125	125	100	240	0.81
843.182.160	160	122	292	1.55

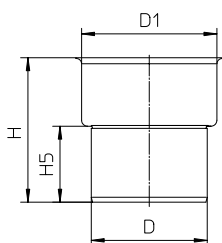
Довгий компенсаційний патрубок



Артикул	D	X, мм	X5, мм	Вага, кг
869.143.050	50	57	200	0.25
869.163.075	75	62	225	0.40
869.170.082	82	70	240	0.54
869.181.110	110	79	260	0.70
869.200.125	125	100	300	0.99
869.238.160	160	122	360	1.85
869.300.200 S	200	120	420	2.43

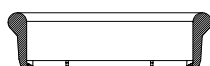
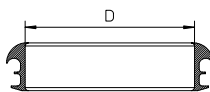
Труби та фітинги з нержавіючої сталі для комерційного та промислового застосування.

Перехід з чавунної труби на систему нержавіючих або пластикових труб



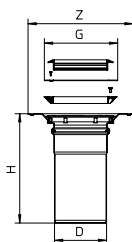
Артикул	D	D1	H	H5
853.093.075 S	75	93	125	66
853.127.110 S	110	127	141	76

Ущільнювач для переходу з чавунної системи



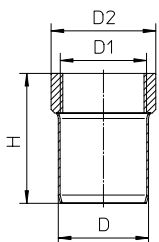
Артикул	D	Вага, кг
803.MEN.075	75	0.14
803.MEN.110	110	0.20
803.MEN.160	160	0.26

Прохід крізь плиту перекриття з рулонною гідроізоляцією (вініл, ПВХ)



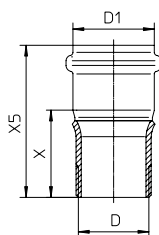
Артикул	D	Z	G	H
865.155.110	110	222	155	231

Адаптер для під'єднання технологічної труби до каналізації



Артикул	D	D1	H	D2
885.125.050 S	50	1	92	39
885.132.040 S	40	1 1/4"	73	48
885.132.050 S	50	1 1/4"	73	48
885.140.040 S	40	1 1/2"	74	54
885.140.050 S	50	1 1/2"	73	54
885.150.050 S	50	2"	83	66
885.175.075 S	75	3"	95	94

Адаптер для під'єднання труби до каналізації

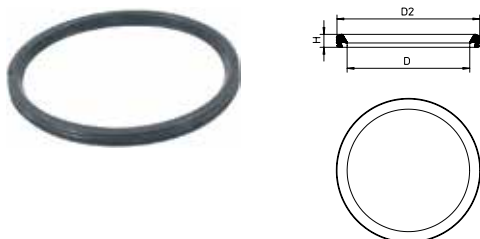


Артикул	D	D1	X	X5
886.150.032 S	1 1/4"	50	58	100
886.150.040 S	1 1/2"	50	58	100
886.150.050 S	2"	50	57	99

S - означає, що елемент виготовлений зі сталі AISI316L, якщо в артикулі ця літера не додана, то він виготовлений зі сталі AISI304. В будь-якому випадку, кожен виріб може бути виготовлений з нержавіючої сталі AISI316L.



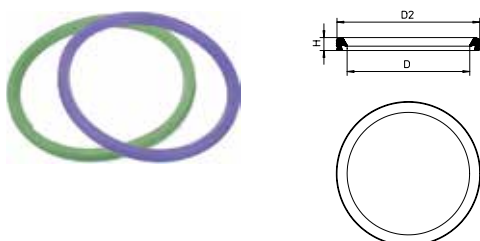
Ущільнювальна гума EPDM чорного кольору для загального використання



Артикул	D	H	D2
801.EPDM.032	32	6.0	39.5
801.EPDM.040	40	7.8	51.7
801.EPDM.050	50	7.8	61.8
801.EPDM.075	75	7.8	87.1
801.EPDM.082	82	8.0	93
801.EPDM.110	110	8.9	124.2
801.EPDM.125	125	10.2	142.3
801.EPDM.160	160	11.5	180.1
801.EPDM.200	200	12.8	223.8
801.EPDM.250	250	19	282
801.EPDM.315	315	20	350

EPDM - стандартний ущільнювач, який підходить до всіх каналізаційних систем (зливових, побутових, промислових), де немає великого вмісту жирів або нафтопродуктів у стоках. Використовується у вакуумних та гравітаційних системах. Температурний режим -35/+100°C.

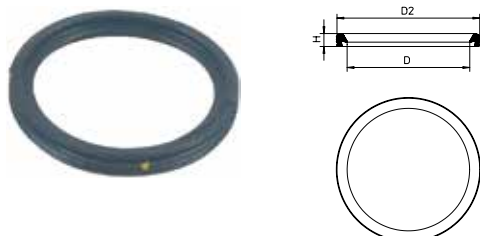
Ущільнювальна гума FPM / Viton для високих температур



Артикул	D	H	D2
801.FPM.040	40	7.8	51.7
801.FPM.050	50	7.8	61.8
801.FPM.075	75	7.8	87.1
801.FPM.110	110	8.9	124.2
801.FPM.125	125	10.2	142.3
801.FPM.160	160	11.5	180.1
801.FPM.200	200	12.8	223.8
801.FPM.250	250	19	282
801.FPM.315	315	20	350

FPM / Viton - це ущільнювач фіолетового або зеленого кольору, який виготовляється з гуми з вмістом фтору. Цей ущільнювач призначений для каналізаційних систем з високою температурою стоків (-25/+200°C), вмістом олії, розчинників та сильних кислот. Якщо в стоках присутній бутилацетат, ацетон чи метиловий спирт - зверніться до нашого спеціаліста.

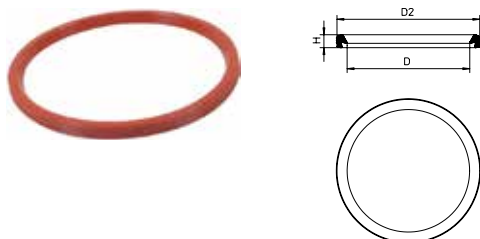
Ущільнювальна гума NBR чорно-жовта, для стоків з вмістом олії та нафтопродуктів



Артикул	D	H	D2
801.NBR.040	40	7.8	51.7
801.NBR.050	50	7.8	61.8
801.NBR.075	75	7.8	87.1
801.NBR.110	110	8.9	124.2
801.NBR.125	125	10.2	142.3
801.NBR.160	160	11.5	180.1
801.NBR.200	200	12.8	223.8
801.NBR.250	250	19	282
801.NBR.315	315	20	350

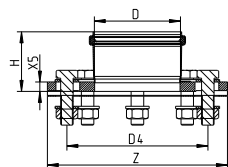
NBR - це нітриловий ущільнювач чорного кольору з жовтою крапкою. Він призначений для каналізаційних систем з вмістом олії та нафтопродуктів у стоках. Використовується для транспортування води до сепаратору нафтопродуктів. Розрахований на температуру використання -30/+80°C. Не стійкий до розчинників.

Ущільнювальна гума SI для вогнестійких систем



Артикул	D	H	D2
801.SI.040	40	7.8	51.7
801.SI.050	50	7.8	61.8
801.SI.075	75	7.8	87.1
801.SI.110	110	8.9	124.2
801.SI.160	160	11.5	180.1

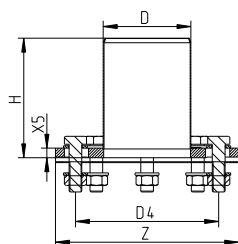
Фланець для монтажу засувки до каналізаційної системи (з розтрубом)



Артикул	D	Z	H	D4	X5, мм	Вага, кг
854.500.050 S	50	160	58	94-126	10	0.85
854.500.075 S	75	200	71	129-161	12	1.49
854.500.110 S	110	230	76	163-192	12	2.16
854.500.125 S	125	255	84	198-217	15	3.28
854.500.160 S	160	285	102	228-244	15	3.72

Фланці діаметрів 50-75 мають 4 болти
Фланці діаметрів 100-160 мають 8 болтів

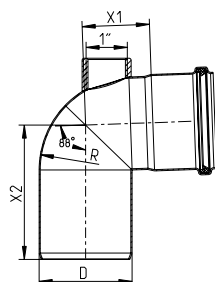
Фланець для монтажу засувки до каналізаційної системи (в розтруб)



Артикул	D	Z	H	D4	X5, мм	Вага, кг
854.510.050 S	50	160	150	94-126	10	0.95
854.510.075 S	75	200	150	129-161	12	1.61
854.510.110 S	110	230	150	163-192	12	2.32
854.510.125 S	125	255	150	198-217	15	3.43
854.510.160 S	160	285	150	228-244	15	3.72

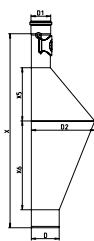
Фланці діаметрів 50-75 мають 4 болти
Фланці діаметрів 100-160 мають 8 болтів

Коліно 87.5° з різьбовим підключенням



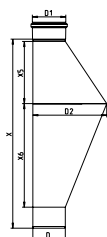
Артикул	D	X1	X2	R	Вага, кг
823.090.050	50	41	87	50	0.26
823.090.075	75	54	108	75	0.50
823.090.110	110	74	136	110	0.91

Уловлювач гризунів з ревізією



Артикул	D	D1	D2	X	X5	X6	Вага, кг
891.075.110	110	75	250	764	210	350	4.73
891.110.110	110	110	250	814	210	350	5.22
891.125.125	125	125	250	836	210	350	5.56

Уловлювач гризунів

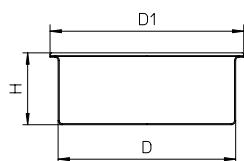


Артикул	D	D1	D2	X	X5	X6	Вага, кг
892.075.110	110	75	250	678	210	350	4.34
892.110.110	110	110	250	640	210	350	4.32

S - означає, що елемент виготовлений зі сталі AISI316L, якщо в артикулі ця літера не додана, то він виготовлений зі сталі AISI304. В будь-якому випадку, кожен виріб може бути виготовлений з нержавіючої сталі AISI316L.



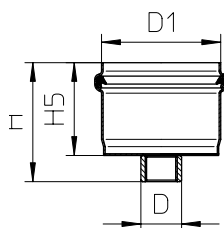
Заглушка в розтруб



Артикул	D	D1	H
844.000.040 S	40	50	47
844.000.050 S	50	58	50
844.000.075 S	75	85	45
844.000.110 S	110	120	45
844.000.125 S	125	135	43
844.000.160 S	160	170	45
844.000.200 S	200	210	50
844.000.250 S	250	265	65

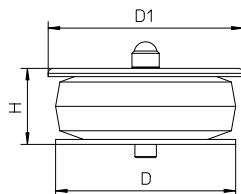
Використовуйте з зажимом типу 847 якщо в системі можливий тиск

Заглушка з розтрубом та дренажним отвором



Артикул	D	D1	H	H5
844.069.050	1 1/2"	50	67	50
844.082.075	1 1/2"	75	78	61
844.087.110	1 1/2"	110	84	67

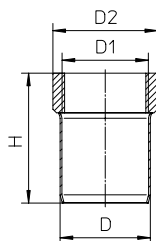
Заглушка для розтрубу з ущільнювачем



Артикул	D	D1	H
844.100.050 S	50	59	31
844.100.075 S	75	83	36
844.100.082 S	82	90	36
844.100.110 S	110	118	36
844.100.160 S	160	170	45

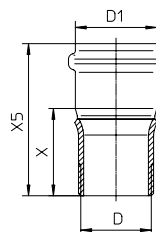
Використовуйте з зажимом типу 847 якщо в системі можливий тиск

Різьбове підключення до каналізації



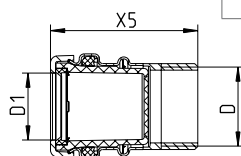
Артикул	D	D1	H	D2	Вага, кг
885.032.040 S	40	1 1/4"	70	45	0.20
885.040.040 S	40	1 1/2"	73	57	0.20
885.025.050 S	50	1"	93	40	0.18
885.032.050 S	50	1 1/4"	72	48	0.17
885.040.050 S	50	1 1/2"	72	58	0.19
885.050.050 S	50	2"	77	67	0.22

Різьбове підключення до каналізації (з розтрубом)



Артикул	D	D1	X	X5	Вага, кг
886.050.032	50	1 1/4"	55	97	0.25
886.050.040 S	50	1 1/2"	56	98	0.23
885.050.050 S	50	1"	56	98	0.27

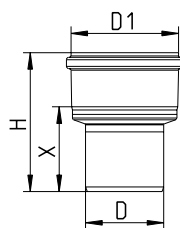
Різьбовий адаптер



Артикул	D	D1	X5	Вага, кг
880.032.000	1 1/4"	32	73	0.20

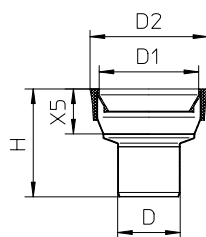
Труби та фітинги з нержавіючої сталі для комерційного та промислового застосування.

Підключення до унітазу, пряме



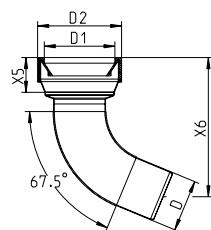
Артикул	D	D1	H	X	Вага, кг
855.000.082 S	82	110	147	90	0.41

Підключення до унітазу, пряме



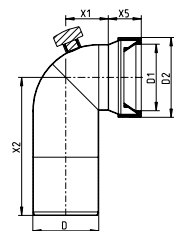
Артикул	D	D1	H	D2	X5	Вага, кг
855.090.075 S	75	110	130	133	55	0.41
855.090.082 S	82	110	137	133	55	0.51
855.090.110 S	110	110	126	133	55	0.39

Підключення до унітазу 68°



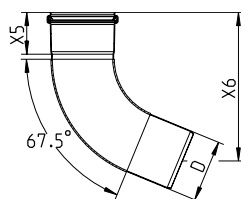
Артикул	D	D1	D2	X5	X6	Вага, кг
856.090.082	82	110	133	55	220	1.26

Підключення до унітазу 90°



Артикул	D	D1	D2	X1	X2	X5	Вага, кг
857.090.110	110	110	133	71	230	55	1.33

Підключення до унітазу 68°

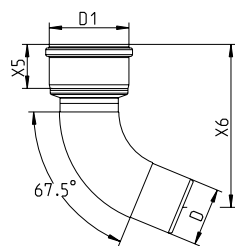


Артикул	D	X5	X6	Вага, кг
858.068.082	82	55	197	0.86

S - означає, що елемент виготовлений зі сталі AISI316L, якщо в артикулі ця літера не додана, то він виготовлений зі сталі AISI304. В будь-якому випадку, кожен виріб може бути виготовлений з нержавіючої сталі AISI316L.

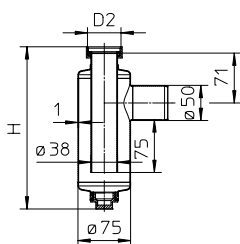


Підключення до унітазу 68°



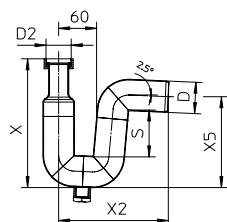
Артикул	D	D1	X5	X6	Вага, кг
858.090.082	82	110	62	230	1.12

Сифон для раковини



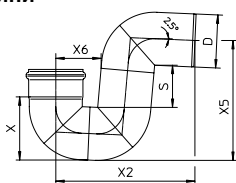
Артикул	H	D2
505.032.050 S	250	1 1/4"
505.040.050 S	233	1 1/2"
505.050.050 S	243	2"

Сифон для раковини



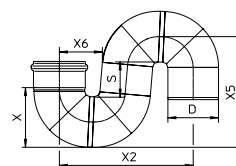
Артикул	D	S	D2	X	X2	X5
525.032.050 S	50	74	1 1/4"	205	175	145
525.040.050 S	50	74	1 1/2"	205	175	145
525.050.050 S	50	74	2"	205	175	145

Сифон для трапу та раковини



Артикул	D	S	X	X2	X5	X6	л/с
525.090.050 S	50	74	67	175	145	60	1.7
525.090.075 S	75	81	93	222	189	74	2.5
525.090.110 S	110	89	132	289	249	94	3.4
525.090.125 S	125	110	158	330	292	102	4.4
525.090.160 S	160	105	187	388	338	121	7.5

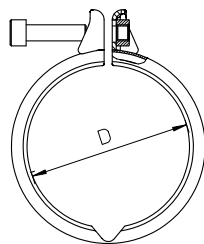
Сифон для трапу та раковини



Артикул	D	S	X	X2	X5	X6
525.180.050 S	50	74	67	166	145	60
525.180.075 S	75	81	93	217	190	74
525.180.110 S	110	89	132	292	249	94
525.180.160 S	160	105	187	394	342	122

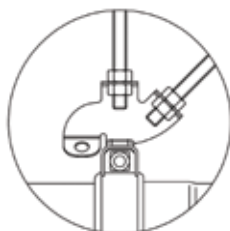
Труби та фітинги з нержавіючої сталі для комерційного та промислового застосування.

Хомут для труби, тип 847



Артикул	D
847.040.040	40
847.050.050	50
847.075.075	75
847.082.082	82
847.110.110	110
847.125.125	125
847.160.160	160
847.200.200	200
847.250.250	250

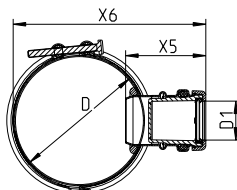
Кріплення для х-подібної фіксації труби



Артикул
847.001.040

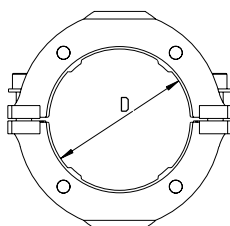
Використовується з хомутами типу 847

Хомут для врізання в трубу



Артикул	D	D1	X5	X6
890.075.040	75	32	68	126
890.075.050	75	50	70	124
890.110.040	110	32	68	163
890.110.050	110	50	70	159

Хомут для систем з високим тиском



Артикул	D
847.001.040	40
847.001.050	50
847.001.075	75
847.001.082	82
847.001.110	110
847.001.125	125
847.001.160	160

Система зможе витримувати пікові навантаження, якщо хомут встановлений на кожне розтрубне з'єднання. Системи діаметром D40-D110 гарантовано витримують тиск до 10 бар, а системи D125-D160 - до 7 бар.

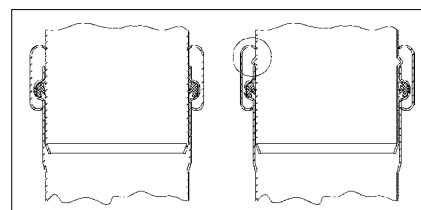
Інструмент для виконання виступів на трубі



Артикул
800.200.001

Щоб хомут міцніше тримав з'єднання труб, на них можна робити виступи. За допомогою цього механічного інструменту роблять наступну кількість виступів на трубах, щоб система витримувала тиск:

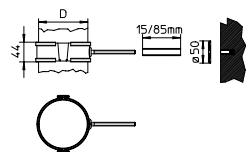
- DN50 - 2 шт
- DN75 - 4 шт
- DN110 - 6 шт
- DN160 - 16 шт
- DN200 - 20 шт
- DN250 - 24 шт



S - означає, що елемент виготовлений зі сталі AISI316L, якщо в артикулі ця літера не додана, то він виготовлений зі сталі AISI304. В будь-якому випадку, кожен виріб може бути виготовлений з нержавіючої сталі AISI316L.

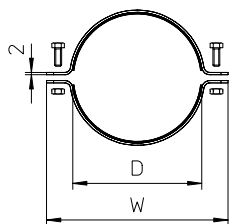


Підвісний хомут з гумою TPE



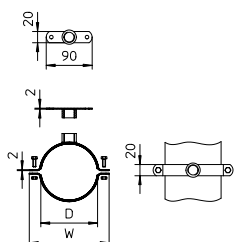
Артикул	D
860.040.050	50
860.040.075	75
860.040.110	110
860.040.160	160

Підвісний хомут з гумою EPDM



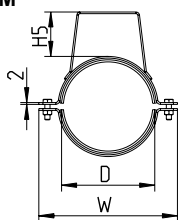
Артикул	D	W
895.000.050 GS	50	101
895.000.075 GS	75	126
895.000.110 GS	110	161
895.000.160 GS	160	211

Підвісний хомут з гумою EPDM



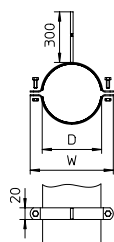
Артикул	D	W
895.012.040 GS	40	90
895.012.050 GS	50	101
895.012.075 GS	75	126
895.012.110 GS	110	161
895.012.160 GS	160	211

Підвісний хомут з гумою EPDM



Артикул	D	W	H5
895.200.040 S	40	90	38
895.200.050 S	50	101	38
895.200.075 S	75	126	54
895.200.110 S	110	161	52
895.200.160 S	160	211	71

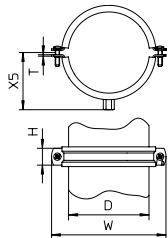
Підвісний хомут з гумою EPDM



Артикул	D	W
895.300.040 GS	40	90
895.300.050 GS	50	101
895.300.075 GS	75	126
895.300.110 GS	110	161
895.300.160 GS	160	211

Труби та фітинги з нержавіючої сталі для комерційного та промислового застосування.

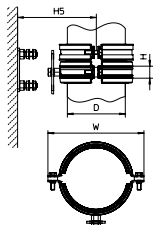
Хомут з гумою EPDM, оцинкована сталь



Артикул	D	H	W	X5	T	Гайка
895.401.040	40	20	83	41	1.25	M8/M10
895.401.050	50	20	97	49	1.25	M8/M10
895.401.075	75	23	122	61	2	M8/M10
895.401.110	110	23	157	78	2	M8/M10
895.401.125	125	23	169	84	2	M8/M10
895.401.160	160	25	233	108	3	M8/M10
895.401.200	200	25	273	122	3	M10
895.401.250	250	38	345	163	4	M16
895.401.315	315	48	414	198	5	M16

D75 підходить також до D82

Хомут з гумою EPDM, оцинкована сталь

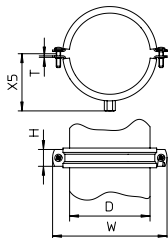


Артикул	D	D1	H	H5
844.069.050	1 1/2"	50	67	50
844.082.075	1 1/2"	75	78	61
844.087.110	1 1/2"	110	84	67

Забезпечує додаткове поглинання шуму

D75 підходить також до D82

Хомут з гумою EPDM, нержавіюча сталь



Артикул	D	H	W	X5	T	Гайка
895.403.040 S	40	20	85	32	1.5	M8
895.403.050 S	50	20	97	41	1.5	M8
895.403.075 S	75	20	118	51	2	M8
895.403.110 S	110	20	158	72	2.5	M10
895.403.125 S	125	20	170	78	2.5	M10
895.403.160 S	160	25	233	101	2.5	M10
895.403.200 S	200	25	273	123	3	M10
895.403.250 S	250	25	317	142	2.5	M16

D75 підходить також до D82



Ручний інструмент для обрізання труби



Артикул	Опис
006.050.110	Інструмент для труби DN40-DN110
006.125.110	Інструмент для труби DN110-DN200
006.200.315	Інструмент для труби DN200-DN315
006.000.005	Шпіндель для 006.050.110
006.000.000	Відрізний диск для 006.050.110
006.000.001	Відрізний диск для 006.125.110 та 006.200.315

Електроінструмент для обрізання труби



Артикул	Опис
800.050.160	Електричний різак для труб 220В
800.030.006	Диск для різання
006.050.160	Платформа для встановлення інструменту

Рідини для монтажу



Артикул	Опис
007.000.000	Розприскувач
007.100.050	Змашувальна рідина 0.5 л
007.500.050	Масило для обрізання труби 0.5 л

Змашувальна рідина полегшує з'єднання. Через декілька днів вона висихає і роз'єднати труби стає складно. Якщо труби потрібно буди роз'єднувати - ми можемо надати смазку, яка не висихає, залишаючи з'єднання рухомим. Смазувальна рідина для з'єднання труб є безпечною для людини.

Інструмент для з'єднання труб



Артикул	Опис
806.000.160	для труб DN160
806.000.200	для труб DN200
806.000.250	для труб DN250

BLÜCHER®



Представник BLÜCHER в Україні:



AQUALITA

01103, м. Київ, Залізничне шосе, 21

тел.: 044 599 93 99

www.blucher.com.ua