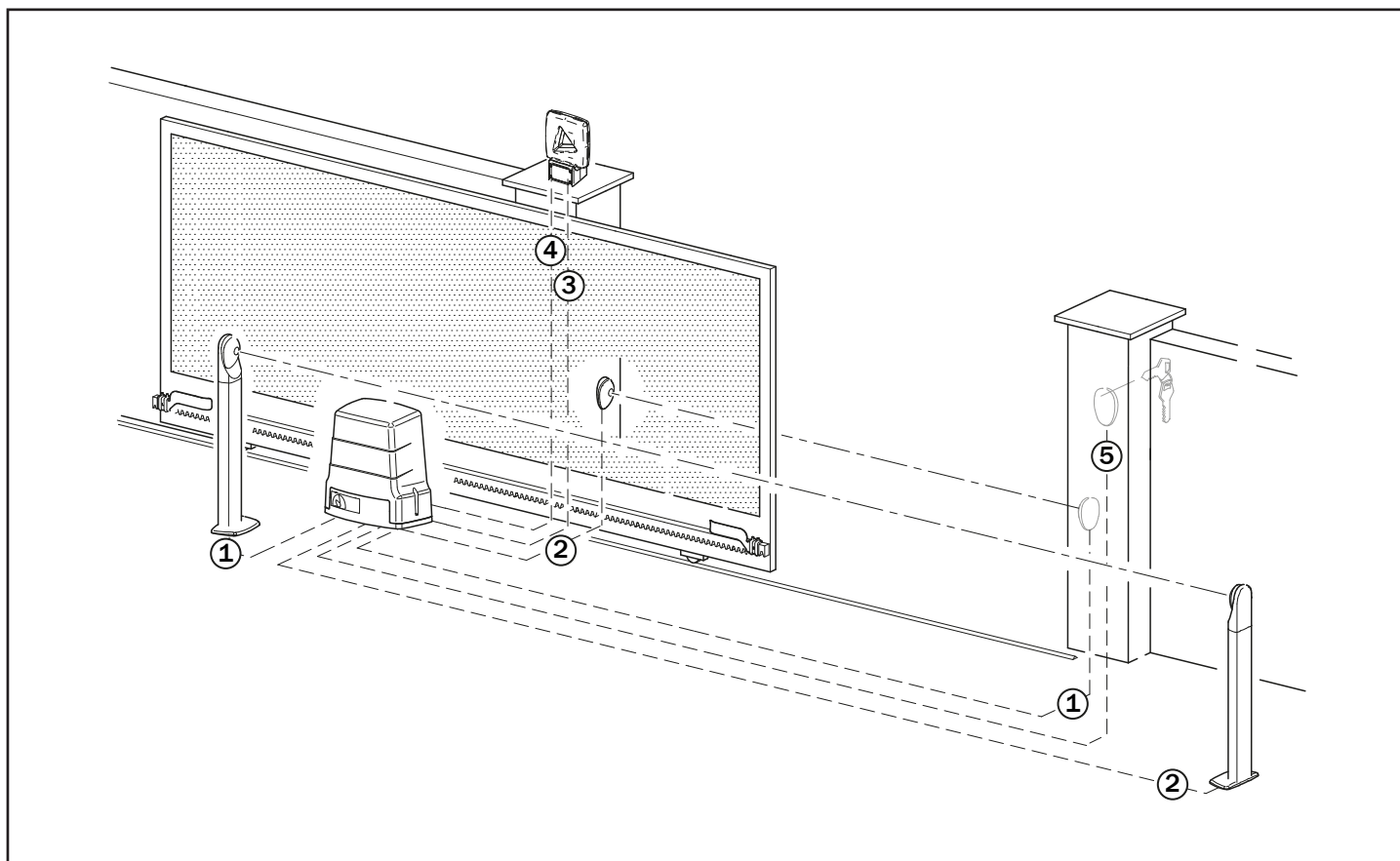


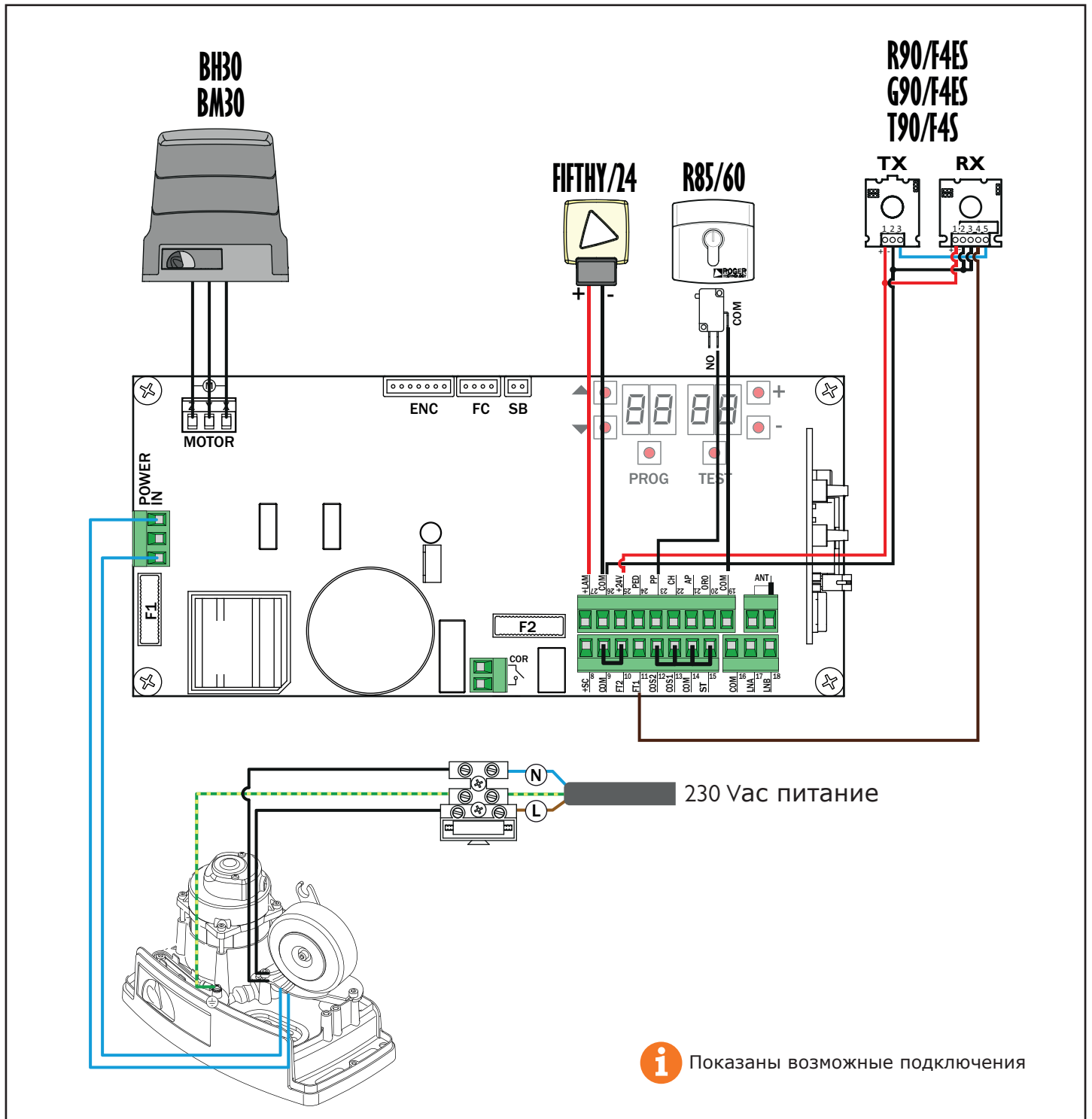
В70/1DC цифровой контроллер для управления приводами откатных ворот ВН30 и ВМ30. Напряжение 24V DC.

I. Схема установки

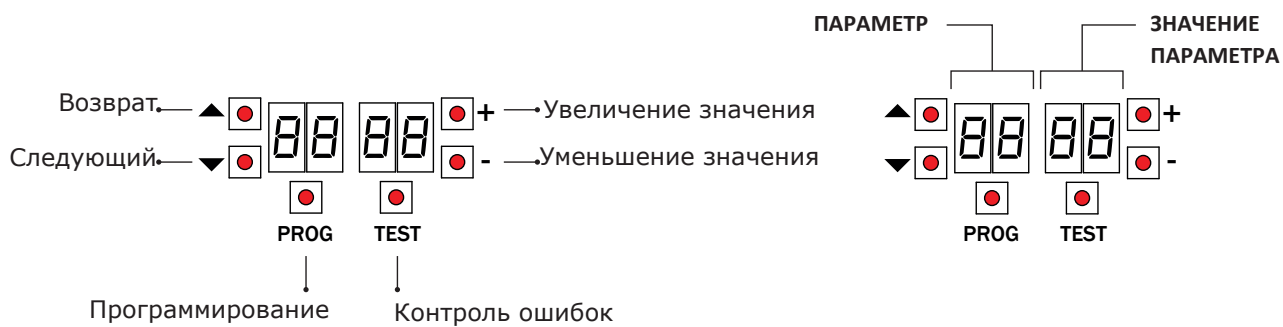


①	Фотоэлементы - Приемник	4 x 0,75 мм ² кабель в двойной изоляции (20м, не более)
②	Фотоэлементы - Передатчик	2 x 0,75 мм ² кабель в двойной изоляции (20м, не более)
③	Сигнальная лампа	2 x 1,0 мм ² кабель в двойной изоляции (10м, не более)
④	Антенна	RG58 или РК50, (10м, не более)
⑤	Ключ-выключатель	3 x 0,5 мм ² , кабель в двойной изоляции

2. Электрические соединения



3. Дисплей: функции и настройки



4. Перед началом программирования ...

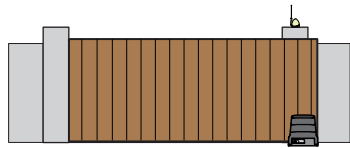
a) Выбрать модель привода.

- A101 ВН30/600
- A102 ВН30/800
- A103 ВН30/500/HS
- A104 ВМ30/400
- A105 ВМ30/300/HS

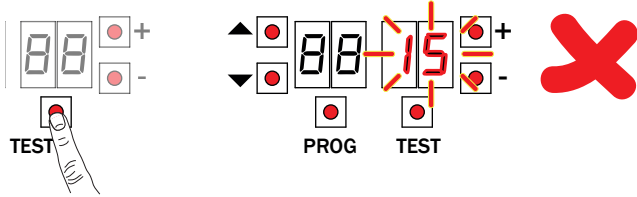
b) Выбрать сторону установки привода (взгляд со стороны двора)



c) Перевести ворота в закрытое положение



d) Нажать кнопку TEST



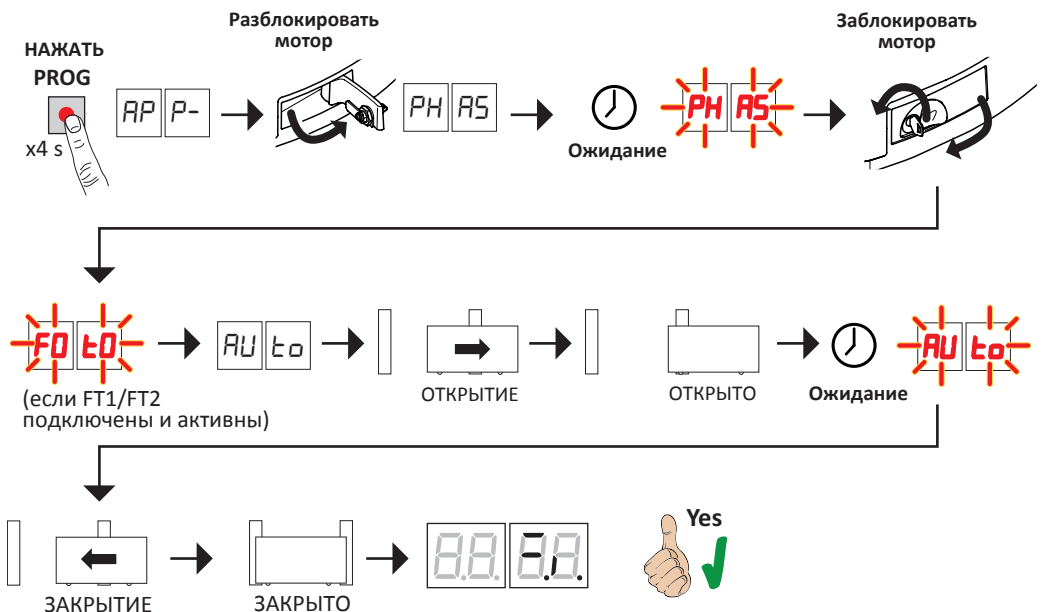
Возможны сообщения об ошибках или активных системах безопасности:

00	Нет активных систем безопасности или сработавших концевиков.
5b (Sb)	Привод в ручном режиме, замок не заблокирован.
15	Разомкнут контакт STOP (NC). Отсутствует переключатель STOP.
13	Активный контакт чувствительной кромки COS1 (NC). Проверить соединение. Если кромка не установлена, то 73 00.
12	Активный контакт чувствительной кромки COS1 (N.C.). Проверить соединение. Если кромка не установлена, то 74 00.
11	Сработал контакт фотозащиты FT1(N.C.). Проверить соединение. Если фотозащиты не установлены, то 50 00.
10	Сработал контакт фотозащиты FT1(N.C.). Проверить соединение. Если фотозащиты не установлены, то 53 00.
FE	Не работают оба конечных выключателя.
FA	Ворота открыты. Сработал конечный выключатель.
FC	Ворота закрыты. Сработал конечный выключатель.
dAtA	Изменить значение позиции привода (параметр 71). Отключить питание от сети или отсоединить входной предохранитель (F3) на 5 сек. Подключить питающее напряжение или вставить предохранитель. Нажать и удерживать кнопку PROG до появления надписи dAtA и A-PP. Повторить программирование.

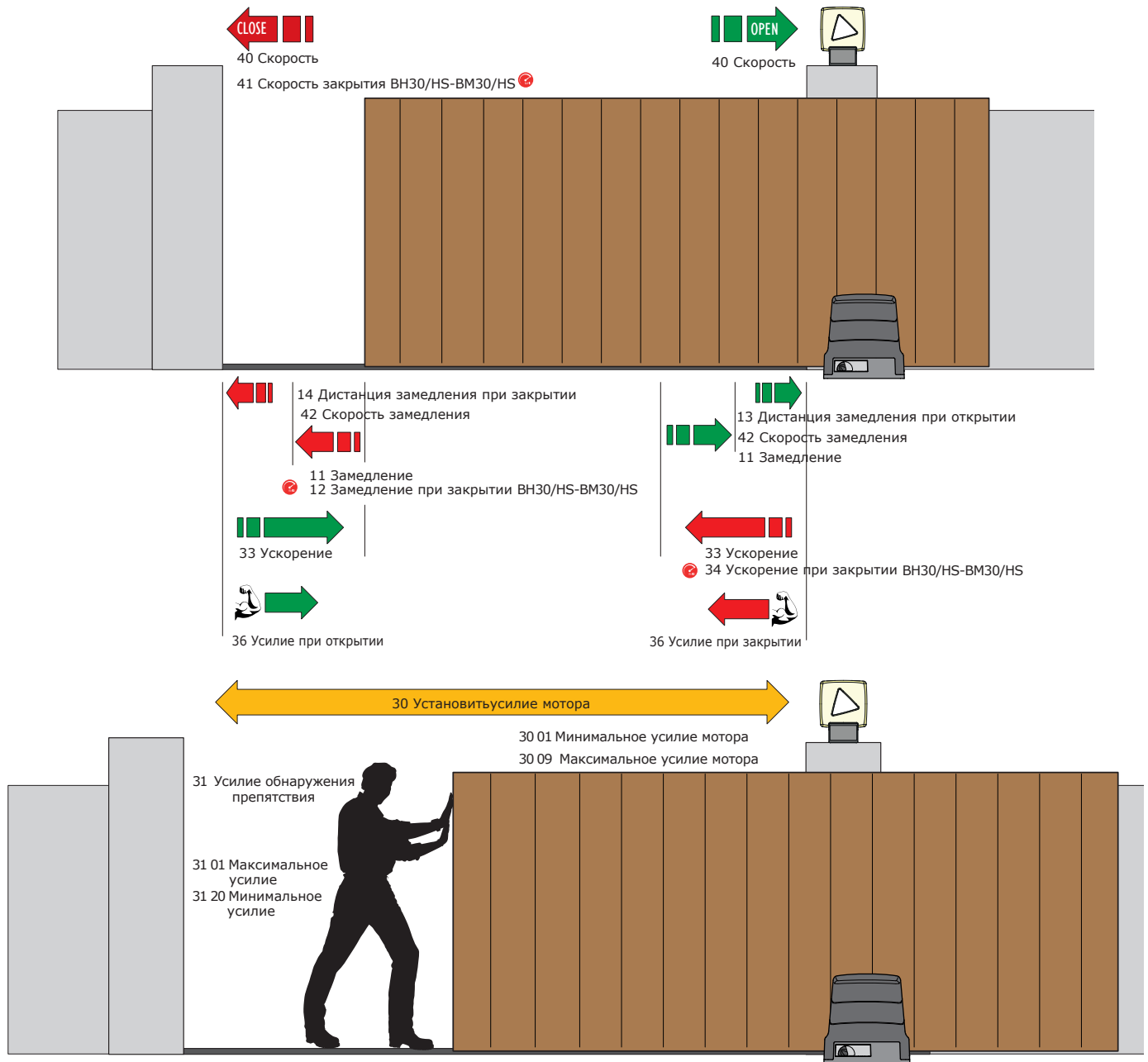


5. Программирование

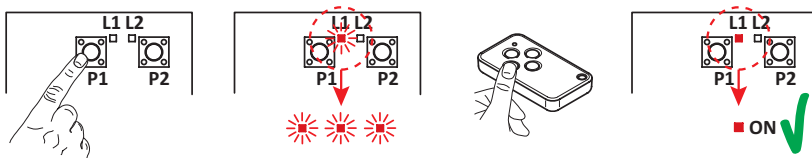
1. Нажать и удерживать PROG на 4 сек.
2. APP - отобразится на дисплее.
3. Открыть крышку разблокировки.
4. PHAS - отобразится на дисплее.
5. Дождитесь пока PHAS замерцает.
6. Закройте крышку разблокировки.
7. Если фотозащиты подключены и активны (FT1/FT2) надпись FOTO мерцает. При программировании луч фотозащиты не прерывать.
8. AUTO отобразится на дисплее.
9. Ворота начинают открываться.
10. Когда ворота откроются, через несколько секунд надпись AUTO замерцает и ворота закроются.
11. Когда ворота закроются символы систем безопасности отобразятся на дисплее.



6. Настройка основных параметров

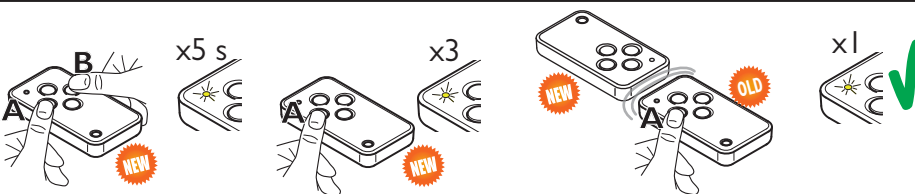


7. Запись новых брелков



1. Кратко нажать кнопку P1 (P2) приемника.
2. Когда диод L1(L2) импульсно моргает 3 раза (или 4 раза для приемника с роллинг-кодом), нажмите кнопку на брелке-передатчике.
3. Если диод L1(L2) приемника загорится постоянным свечением, то код брелка успешно записан в память приемника.

8. Копирование брелков



1. Нажать одновременно кнопки А и В (или С и D) на новом брелке-передатчике.
2. Диод передатчика мерцает в течении 5 сек.
3. Удерживать кнопку на новом брелке, на которую будет записан код.
4. Диод моргнет 3 раза.
5. Поднести записанный брелок максимально близко кновому (см. рис.)
6. Нажать кнопку А на старом брелке.
7. При успешно выполненной процедуре на на новом брелке диод загорится на 1 сек.

