

## FREE MAINTENANCE SEALED LEAD ACID Battery NetPRO CS12-10

Герметизированные свинцово-кислотные аккумуляторы клапанно-рекомбинационного типа VRLA AGM серии CS разработаны с применением пластин из сверхчистого свинца и электролита из серной кислоты для обеспечения повышенной выходной мощности в системах резервного и бесперебойного питания, а также в системах безопасности и аварийного освещения. Аккумуляторы необслуживаемы в течение всего срока службы.

**12В**  
Напряжение

**10Ач**  
Ёмкость

**AGM**  
Технология

**VRLA**  
Батарея



### ХАРАКТЕРИСТИКИ

- Герметизированная необслуживаемая аккумуляторная батарея типа VRLA AGM
- Длительный срок службы (5-6 лет) в буферном режиме
- Высококачественный AGM сепаратор: повышенный срок службы и защита от микрокоротких замыканий
- Качество и надёжность: чистота свинцовых пластин 99,99%
- Огнеустойчивый сверхпрочный ABS материал корпуса

### ПРИМЕНЕНИЕ

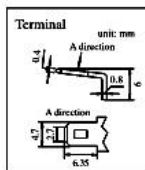
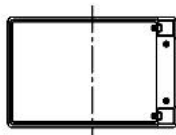
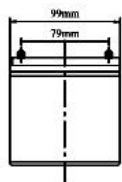
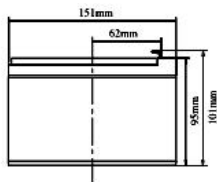
- Пожарная и охранная сигнализация
- Системы ИБП
- Аварийное и портативное освещение
- Электронинструмент и игрушки
- Системы аварийного питания

### СООТВЕТСТВИЕ СТАНДАРТАМ



### РАЗМЕРЫ И ВЕС

Длина(мм/дюйм)	152/5.98
Ширина(мм/дюйм)	99/3.90
Высота(мм/дюйм)	96/3.78
Общая высота (мм/дюйм)	102/4.02
Вес (кг/фунт)(±3%)	3.2/7.06



### ТЕХНИЧЕСКИЕ ХАРАКТЕРИСТИКИ

Номинальное напряжение		12В (6 элементов)
Срок службы при 25°C		5-6 лет
Номинальная ёмкость при 25°C (C20@0.50A, 10.8В)		10Ач
Ёмкость @25°C	C10 (0.95A, 10.8В)	9.5Ач
	C5 (1.78A, 10.5В)	8.9Ач
	C1 (6.6A, 9.6В)	6.6Ач
Внутреннее сопротивление	Полностью заряд. батарея при 25°C	≤16.0мΩ
Температура окружающей среды	Разряд	-20°C~50°C
	Заряд	0°C~45°C
	Хранение	-35°C~50°C
Максимальный ток разряда при 25°C		60А (5с)
Зависимость отдаваемой ёмкости от температуры (C10)	40°C	105%
	25°C	100%
	0°C	85%
	-15°C	65%
Саморазряд при 25°C в месяц		< 3%
Заряд (пост. напряжением) при 25°C	Буферный режим	Первоначальный заряд током менее 3.0А Напряжением 13.6-13.8В
	Циклический режим	Первоначальный заряд током менее 3.0А Напряжением 14.1-14.6В

### РАЗРЯДНЫЕ ХАРАКТЕРИСТИКИ

#### Разряд постоянным током, на элемент (Ампер при 25°C)

Конеч.напр\Время	15мин	30мин	45мин	1ч	2ч	3ч	5ч	8ч	10ч	20ч
1.60В	16.55	11.00	7.70	6.60	4.13	2.83	1.88	1.27	1.05	0.55
1.65В	16.25	10.80	7.56	6.48	4.05	2.78	1.85	1.24	1.03	0.54
1.70В	15.95	10.60	7.42	6.36	3.98	2.72	1.82	1.22	1.01	0.53
1.75В	15.65	10.40	7.28	6.24	3.90	2.67	1.78	1.20	0.99	0.52
1.80В	15.05	10.00	7.00	6.00	3.75	2.57	1.71	1.15	0.95	0.50

#### Разряд постоянной мощностью, на элемент (Ватт при 25°C)

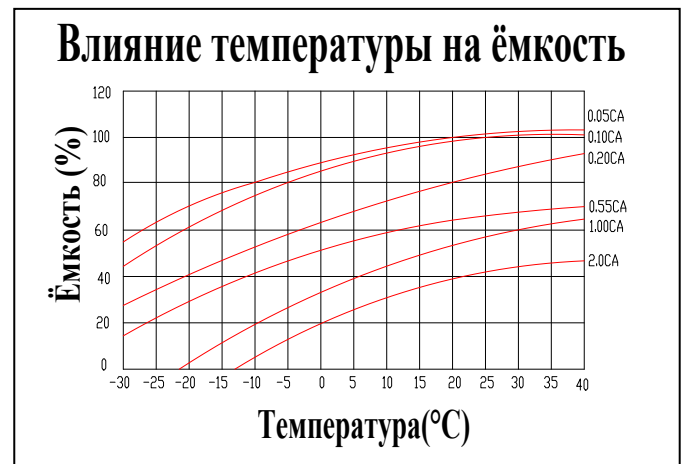
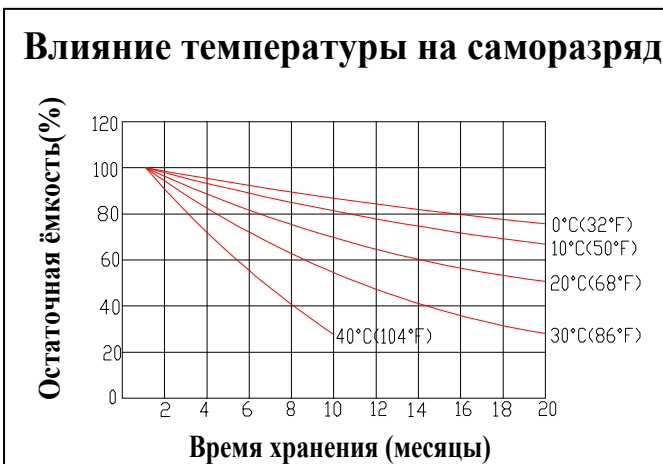
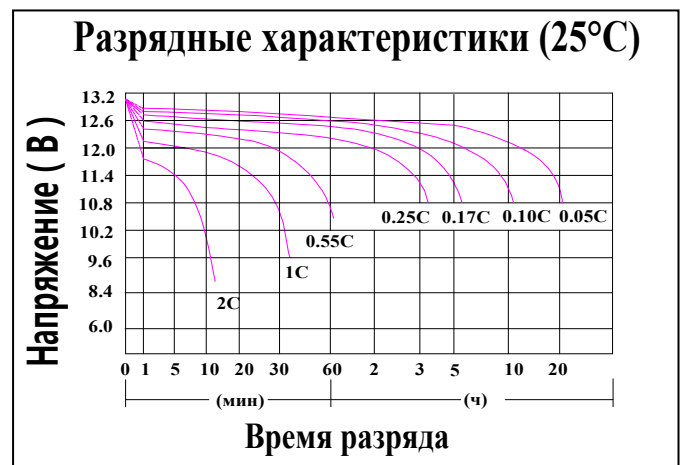
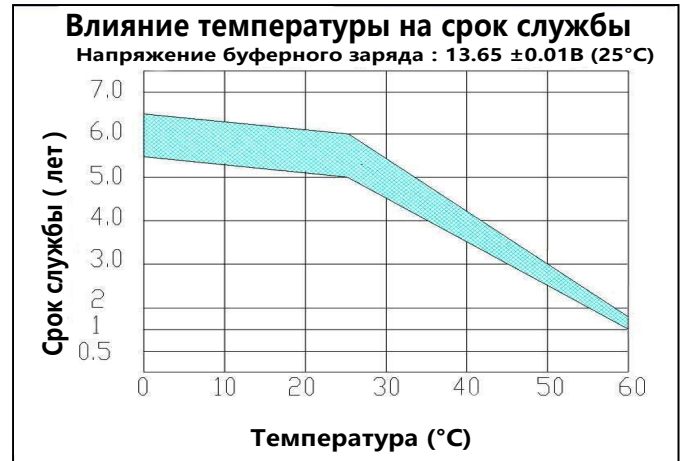
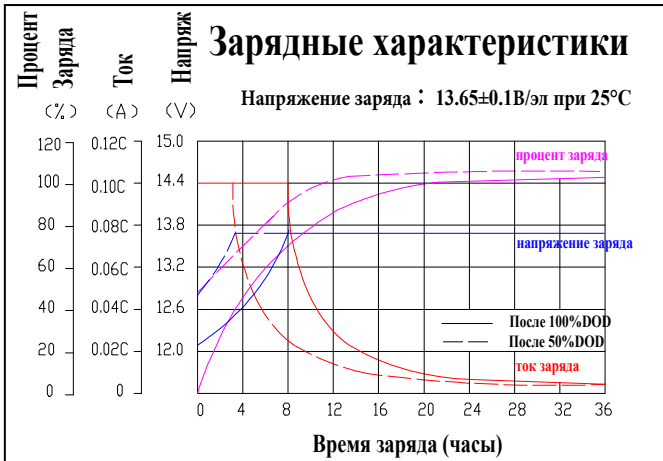
Конеч.напр\Время	15мин	30мин	45мин	1ч	2ч	3ч	5ч	8ч	10ч	20ч
1.60В	31.87	21.18	14.82	12.71	7.94	5.44	3.63	2.44	2.02	1.06
1.65В	31.29	20.79	14.55	12.47	7.80	5.34	3.56	2.39	1.98	1.04
1.70В	30.71	20.41	14.28	12.24	7.65	5.24	3.50	2.35	1.94	1.02
1.75В	30.13	20.02	14.01	12.01	7.51	5.15	3.43	2.31	1.91	1.00
1.80В	28.97	19.25	13.48	11.55	7.22	4.95	3.30	2.22	1.83	0.96

**Примечание:** приведенные выше данные являются средними и достигаются после 3 цикла заряда / разряда. Реальные разрядные характеристики АКБ могут отличаться на ±5% от указанных в таблицах. Конструкция и характеристики элементов батареи могут быть изменены без предварительного уведомления.

Для получения актуальной информации обращайтесь к представителю поставщика в Вашем регионе.

## FREE MAINTENANCE SEALED LEAD ACID Battery NetPRO CS12-10

### ОТДАВАЕМЫЕ ХАРАКТЕРИСТИКИ



### КОНСТРУКЦИЯ БАТАРЕИ

Элемент	Положительная пластина	Отрицательная пластина	Корпус и крышка	Вентиляционные пробки	Терминалы	Сепаратор	Электролит	Уплотнитель
Описание	Толстая пластина с высоким содержанием Sn и низким Са со специальной пастой	Сбалансированная Pb-Sa решетка для повышения эффективности рекомбинации	ABS (UL94-V0)	Пламезащитные, устойчивые к старению	F1/F2	Усовершенствованный AGM сепаратор для работы при повышенном давлении	Раствор высокочистой серной кислоты, плотностью 1,28 кг/л	Двухслойное эпоксидное уплотнение