

GE Healthcare

МалМед

ул. Героїв Космосу, 13, м. Київ, 03148
тел: +38099-103-7777, +38063-657-9734
malmed.kiev@ukr.net
www.malmed.kiev.ua



MalMed

Vivid S70*



Ультразвук. К НОВЫМ ВЫСОТАМ

Представляем вам аппарат Vivid™ S70 от компании GE Healthcare — портативную и надежную систему с технологией 4D TEE, открывающую новые горизонты в области УЗД заболеваний сердечно-сосудистой системы, минимизирующей количество неинформативных исследований и оптимизирующей совместное оказание помощи разными специалистами.

Благодаря нашим технологиям ваше отделение может стать передовым

Объединяя проверенную мощность и производительность линейки Vivid с мощной программной платформой формирования ультразвукового луча cSound™, для реконструкции изображений система Vivid S70 переносит УЗД на совершенно новый уровень, предоставляя изображения невероятного качества как в кардиологии, так и в других областях, — и все это по вполне доступной цене.

В сравнении со многими традиционными аппаратами УЗД эта

система позволяет получать больше данных, обеспечивая их однородность при работе с разными пациентами. Она также оснащена многими ценными функциями количественного анализа и отличается усовершенствованным рабочим процессом, гарантируя эффективную и точную диагностику.

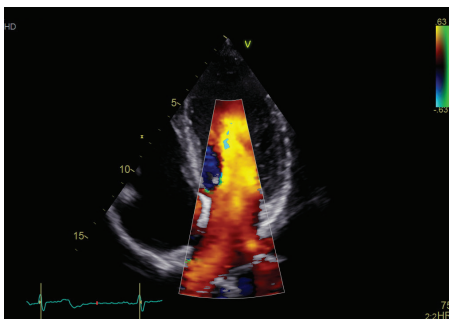
Система Vivid S70 с платформой cSound улучшает оказываемую пациентам помощь благодаря следующим особенностям.

- Невероятное качество двухмерных и 4D объемных изображений, а также цветового картирования кровотока и доплера.
- Невероятное пространственное разрешение и детализация.
- Новые возможности, включая средства автоматической количественной оценки функции левого желудочка и митрального клапана.

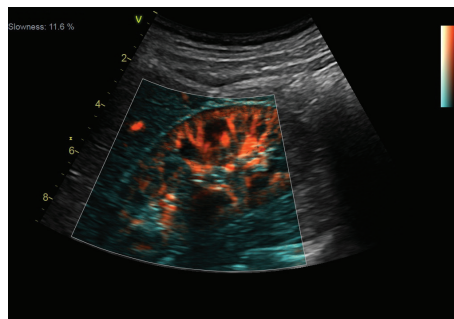
Визуализация

Исключительное качество при обычной трансторакальной эхокардиографии

Система Vivid S70 быстро предоставляет поддающиеся количественной оценке данные при обследованиях разных пациентов — даже тех, особенности телосложения или состояние которых затрудняет выполнение УЗИ. Технология датчиков XDclear™ компании GE наряду с новой платформой для визуализации формирования изображения позволяет получать данные от каждого канала приема-передачи датчика.



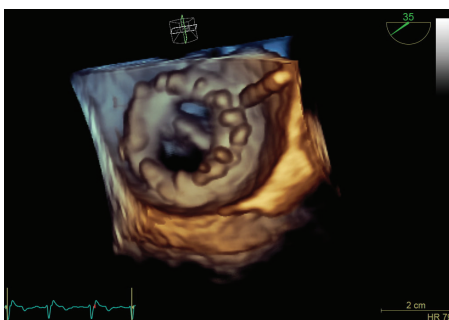
Цветная доплерография у взрослых — Сочетание матричной технологии секторного фазированного датчика M5Sc с высокопроизводительной технологией XDclear обеспечивает ультраширокую полосу пропускания и невероятное качество изображений.



B-flow — это режим цифровой визуализации сосудистой гемодинамики в реальном времени с использованием технологий для усиления эхо-сигнала.

Исключительное качество при 4D-объемной чреспищеводной эхокардиографии

Чреспищеводная 4D-объемная эхокардиография — это быстрое, простое и понятное средство для проведения эхокардиографии, также используемое для сопровождения катетеризации и хирургических вмешательств в операционной.

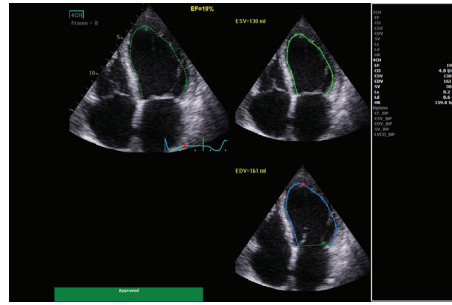


Чреспищеводная 4D-объемная эхокардиография позволяет выполнять инвазивные хирургические процедуры под контролем ультразвука.

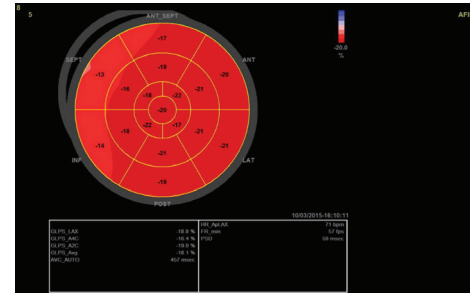
Количественный анализ

Определение стратегии лечения

Количественный анализ, выполняемый с помощью системы Vivid S70, позволяет специалистам оценить степень поражения сердечно-сосудистой системы и выбрать стратегию лечения. Положитесь на пакет простых и интуитивно понятных инструментов, оптимизирующих вашу работу.



Auto EF — основанный на алгоритме двухмерного спекл-трекинга, этот инструмент помогает выполнять вычисления наиболее распространенных показателей для оценки функции левого желудочка.



Автоматизированная визуализация функции сердца (AFI) — оценка и количественный анализ регионарной сократимости миокарда левого желудочка, с расчетом большого ряда параметров.

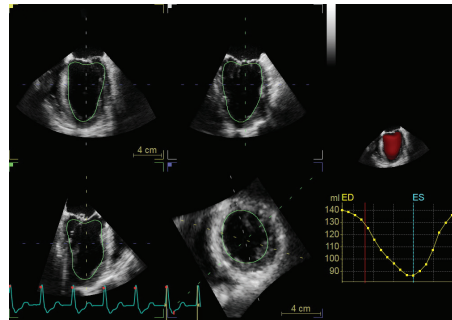
Рабочий процесс

Оптимизация обследований

Система Vivid S70 с платформой cSound усилит вашу команду широким спектром эффективных инструментов. Получать однородные данные при обследовании разных пациентов стало еще проще. А такие средства, как функция количественной оценки нарушений движения стенки кинетики миокарда, помогут вам с диагностикой. Вы оцените простую, как у планшета, функциональность настраиваемого интерфейса и средства управления изображениями.

Чреспищеводная 4D-объемная эхокардиография

С ростом частоты проведения чреспищеводной эхокардиографии растет потребность в использовании



преимуществ 4D-объемной визуализации без снижения производительности.

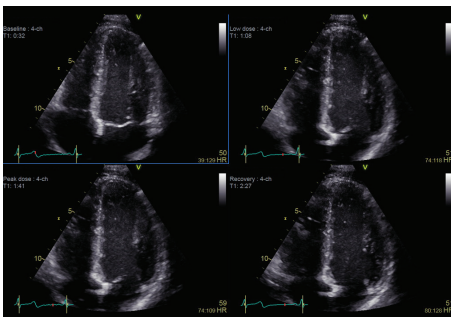
Благодаря мощной платформе cSound, проведение 4D-объемной эхокардиографии на системе Vivid S70 стало быстрее, проще и понятнее. Просматривайте высокоточные изображения сердца во время оценки его функций и диагностики в условиях эхолаборатории. Уверенно проводите манипуляции под контролем УЗИ при катетеризации в эхолаборатории. Выполняйте инвазивные хирургические вмешательства под контролем ультразвука в операционной.

Auto LVQ — предназначенная для работы с полными наборами объемных данных, полученных с помощью объемного чреспищеводного 4D-датчика, функция 4D Auto LVQ для чреспищеводных исследований позволяет быстро и просто, нажатием всего двух кнопок, располагать точки, определяющие исходные границы эндокарда. Это средство количественного анализа предоставляет возможность графического отображения полных 4D-объемных данных с использованием модели трекинга поверхности на основе каркасной модели

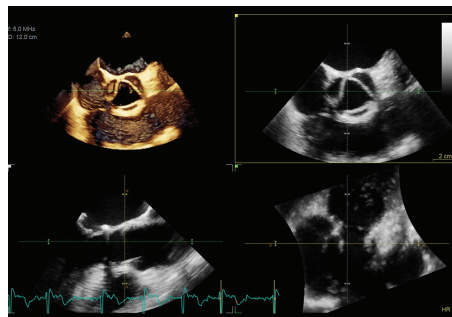
Эргономика

Надежность и простота в использовании

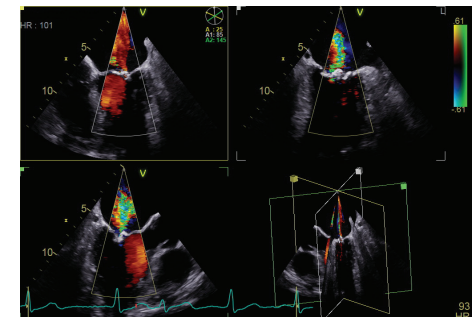
- Гибкая настройка — настройка панели управления и монитора для удобства и комфорта.
- Высокая мобильность благодаря интеллектуальному режиму ожидания.
- Малые габариты.
- Сенсорный экран диагональю 12,1 дюйма.
- LED монитор диагональю 19 дюймов на шарнирном кронштейне.



SmartStress — пакет стресс-протоколов с буфером памяти для проведения нагрузочных тестов с использованием лекарственных препаратов, тредмила и велоэргометра, с настраиваемыми пользователем шаблонами протоколов и их порядком



FlexiSlice — простое переключение от объемного изображения к режиму получения срезов и обратно в реальном времени или режиме воспроизведения. Извлечение двухмерных срезов из 4D-объемных изображений может быть непростой задачей. FlexiSlice — это интуитивно понятный, интерактивный инструмент, позволяющий получать множественные двухмерные или рендерные изображения в реальном времени или режиме воспроизведения. С помощью инструмента FlexiSlice вы можете провести срез в любом направлении, а также легко выбрать сечение для отображения в качестве рендерного изображения.



Трехплоскостная визуализация позволяет одновременно просматривать изображения, сделанные во время одного сокращения сердца, в трех плоскостях с высоким временным и пространственным разрешением.

О компании GE Healthcare

GE Healthcare предлагает медицинские технологии и сопутствующие услуги, открывающие новую эру заботы о пациентах. Опыт и знания GE Healthcare в области медицинской диагностики, информационных технологий, систем поддержания жизнеобеспечения, разработки лекарственных препаратов и решений по повышению эффективности помогают нашим клиентам по всему миру предоставлять медицинские услуги на принципиально новом уровне. GE Healthcare также предоставляет основное сервисное обслуживание и высокотехнологичные услуги с дополнительными функциональными возможностями, помогая пользователям обеспечить высокое качество обслуживания пациентов.

МалМед

ул. Героїв Космосу, 13, м. Київ, 03148
тел: +38099-103-7777, +38063-657-9734
malmed.kiev@ukr.net
www.malmed.kiev.ua



GE imagination at work