



Digital Tyre Gauge Instructions RTG5

- | | |
|---|--------------------------------------|
| (F) Jauge numérique de profondeur de pneu | (N) Digital lufttrykkmåler for dekk |
| (D) Digitaler Reifendruckmesser | (PL) Cyfrowy ciśnieniomierz do kół |
| (I) Calibro digitale pneumatici | (CZ) Digitální měřič pro pneumatiky |
| (E) Manómetro digital | (RO) Manometru digital |
| (P) Medidor digital de pneus | (H) Számjegyes gumiabroncsnyomásmérő |
| (DK) Digital dækmåling | (UA) Цифровий шинний манометр |
| (NL) Digitale bandenspanningsmeter | (RUS) Цифровой шинный манометр |
| (S) Digitalt däck mått | |
| (FIN) Digitaalinen rengasmittari | |

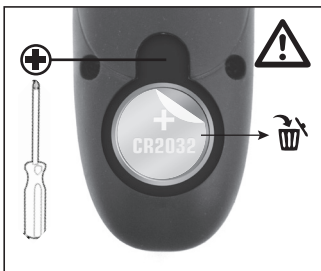
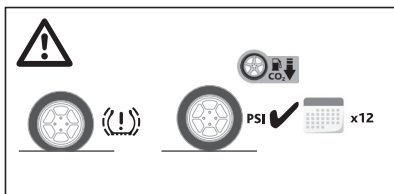
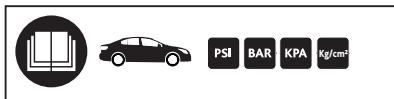
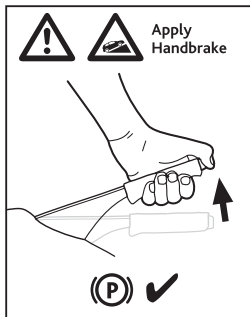
Introduction

(F) Introduction
(D) Einführung
(I) Presentazione
(E) Introducción

(P) Introdução
(DK) Introduktion
(NL) Inleiding
(S) Introduktion

(HN) Johdanto
(N) Introduksjon
(PL) Wstęp
(CZ) Úvod

(RO) Introducere
(H) Bevezetés
(UA) Вступ
(RUS) Введение



Control layout

(F) Disposition des commandes

(D) Anordnung der Bedienelemente

(I) Layout di comando

(E) Disposición de los controles

(P) Disposição de controlo

(DK) Kontrol opsætning

(NL) Bedieningslayout

(S) Kontrollayout

(FIN) Ohjainten asettele

(N) Kontroll-layout

(PL) Rozmieszczenie elementów sterujących

(CZ) Schéma ovládání

(RO) Dispunere comenzi

(H) Vezérlő elrendezés

(UA) Улаштування щита управління

(RUS) Компоновка щита управления



Operation

F Fonctionnement

D Bedienung

I Funzionamento

E Operación

P Operação

OX Drift

NL Bediening

S Drift

FIN Käyttö

N Drift

PL Działanie

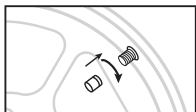
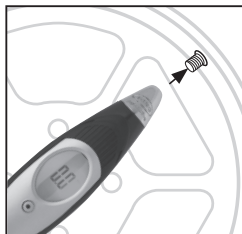
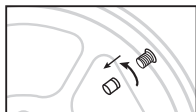
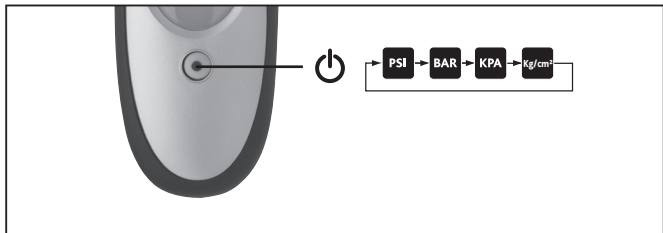
CZ Fungování

RO Funcționare

H Működés

UA Експлуатація

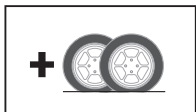
RUS Эксплуатация



AUTO OFF



60 Secs



Battery Replacement

(F) Batterie de remplacement

(D) Batteriewechsel

(I) Sostituzione batteria

(E) Sustitución de la batería

(P) Substituição da bateria

(DK) Batteri udskiftning

(NL) Batterijvervanging

(S) Utbyte av batteri

(FIN) Pariston vaihtaminen

(N) Batteriveksel

(PL) Wymiana baterii

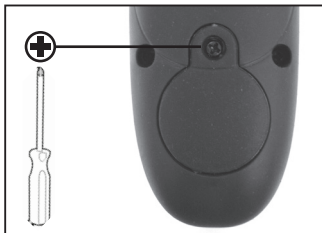
(CZ) Výměna baterie

(RO) Înlocuire baterii

(H) Akkumulátorsere

(UA) Заміна акумуляторної батареї

(RU) Замена аккумуляторной батареи








CE approved



Ring Automotive Limited,
Gelderd Road, Leeds LS12 6NA **England**

 +44 (0)113 213 2000

 +44 (0)113 213 7339

 +44 (0)113 231 0266

 autosales@ringautomotive.co.uk

 www.ringautomotive.co.uk

L441