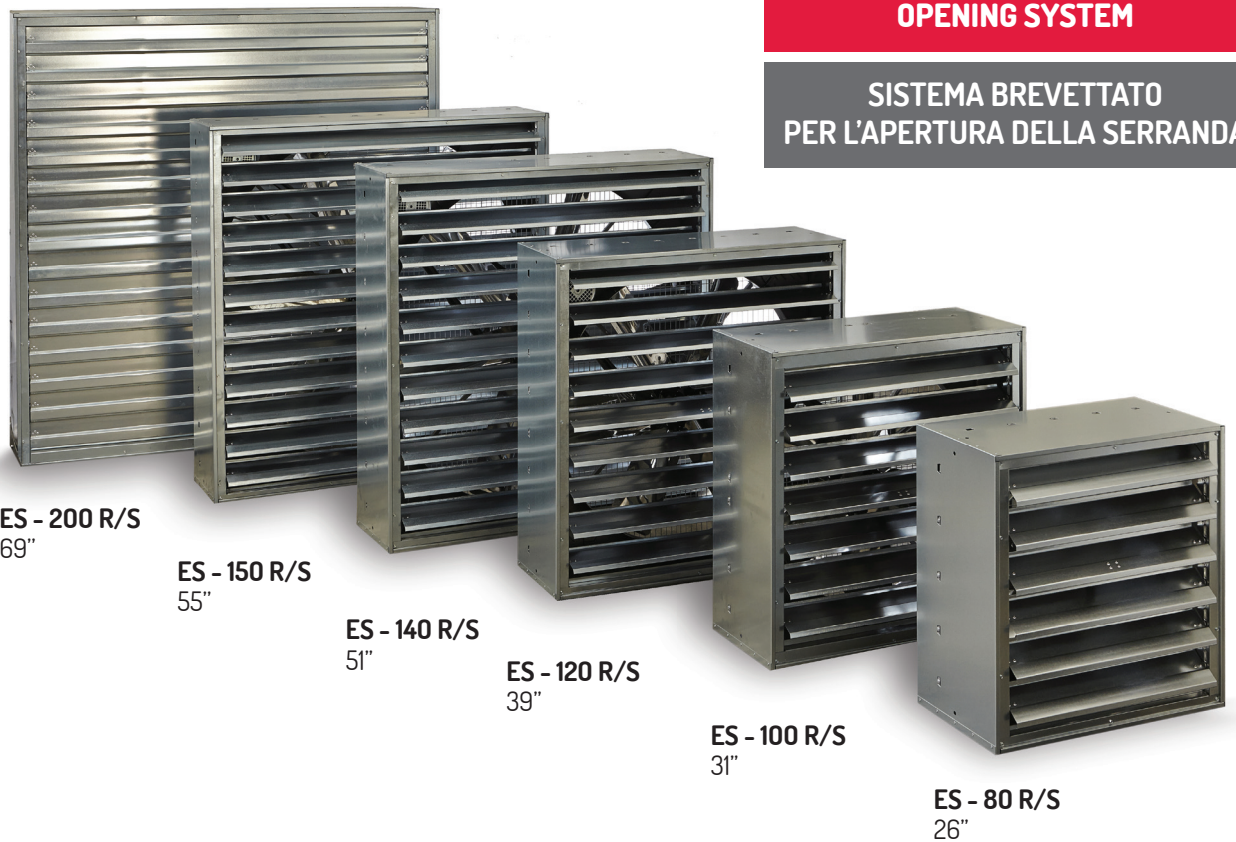


# EXHAUST FANS VENTILATORI ESTRATTORI



**PATENTED SHUTTER  
OPENING SYSTEM**

**SISTEMA BREVETTATO  
PER L'APERTURA DELLA SERRANDA**

**ES - 200 R/S**  
69"

**ES - 150 R/S**  
55"

**ES - 140 R/S**  
51"

**ES - 120 R/S**  
39"

**ES - 100 R/S**  
31"

**ES - 80 R/S**  
26"

## **EOLOSTAR SERIES** SERIE EOLOSTAR

**ES 200 R/S - 69"**  
**ES 150 R/S - 55"**  
**ES 140 R/S - 51"**  
**ES 120 R/S - 39"**  
**ES 100 R/S - 31"**  
**ES 80 R/S - 26"**

**BREEDING FARMS / ALLEVAMENTI**

**GREENHOUSES / SERRE**

**INDUSTRIES / INDUSTRIE**

   
**MADE IN ITALY**

# MAIN FEATURES

## PRINCIPALI CARATTERISTICHE

**NEW**

### EASY MOTOR UNASSEMBLY

Our new motor support arm allows the motor to be unassembled quickly without removing the pulley.

#### STAINLESS STEEL BLADES

Very resistant to corrosion, our blades last much longer than galvanized blades.

#### PALE IN ACCIAIO INOX

Le nostre pale sono molto resistenti e hanno una durata molto superiore rispetto alle pale zincate.

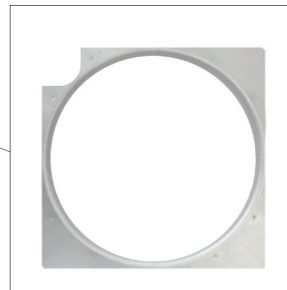


#### MOPLEN VENTURI NOZZLE

The moplen Venturi nozzle is very strong and provides easy installation and maintenance. It's easy to clean and it's not subject to corrosion.

#### BOCCAGLIO VENTURI IN MOPLEN

Il bocaglio Venturi in moplen è molto resistente e facile da installare e manutentionare. È facile da pulire e non è soggetto a corrosione.



#### PATENTED CENTRIFUGAL SHUTTER OPENING SYSTEM

Our patented centrifugal system with 3 rotating masses is the ideal solution to open and close the shutter without any further electrical device.

#### SISTEMA DI APERTURA CENTRIFUGA BREVETTATO

Il nostro sistema di apertura centrifuga brevettato è la soluzione ideale per aprire e chiudere la serranda senza l'ausilio di ulteriori dispositivi elettrici.



#### X SUPPORT STRUCTURE

The fan structure has the particular X shape to provide more robustness and to reduce vibration. It is made of triangular profile tube for an increased strength.

#### SUPPORTO CON STRUTTURA A X

La struttura del ventilatore ha una particolare forma a X per conferire allo stesso una maggiore robustezza e per ridurre le vibrazioni. La struttura a X è realizzata tramite un tubo a sezione triangolare.



The fan resists humidity, heat and cold (as better clarified in the use and maintenance manual). It has been designed specifically to operate in highly corrosive environments or in environments with abrasive substances. The fan shall only be used for the purpose for which it is designed and in compliance with the law. The user has the responsibility to require an adequate motor to be in compliance with local legislations. Standard shutter wall fans are equipped with one protection grid only. Local legislations may require an additional safety grid for the shutter. This may be connected to the height of the installation. The customer is responsible to check compliance with local legislations and require an appropriate grid, if needed. Please refer to the use and maintenance manual for any further clarification.

**NUOVO**

## SISTEMA PER UN FACILE SMONTAGGIO DEL MOTORE

Il nostro nuovo braccio porta motore permette lo smontaggio del motore in modo rapido, senza dover rimuovere la puleggia.



## AISI 304 STAINLESS STEEL VERSION AVAILABLE

Ideal for very hard environments such as pigs and hogs breeding farms, our AISI 304 stainless steel fan is even more resistant to corrosion. It is available for the following dimensions: 100 and 140.

## VERSIONE INOX AISI 304 DISPONIBILE SU RICHIESTA

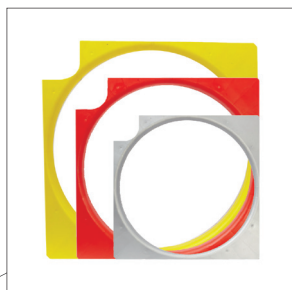
Ideale per ambienti molto duri come gli allevamenti suinicoli, il nostro ventilatore realizzato in acciaio inox AISI 304 è ancora più resistente alla corrosione. È disponibile per le seguenti dimensioni: 100 e 140.

## CUSTOMIZABLE VENTURI NOZZLE COLOURS

The moplen Venturi nozzle can be customized with the client's company colour to obtain a unique custom product (for 500 + pieces orders).

## COLORE DEL BOCCAGLIO VENTURI PERSONALIZZABILE

Il bocchaglio Venturi in moplen può essere personalizzato con il colore istituzionale del cliente per ottenere un prodotto unico (per ordini di almeno 500 pezzi).



## DOUBLE BEARING

In order to achieve a better balance our fans are equipped with two bearings, instead of one. The two bearings are separated by a distancial.

## DOPPIO CUSCINETTO

Per un bilanciamento ottimale i nostri ventilatori sono equipaggiati con due cuscinetti al posto di uno. I due cuscinetti sono separati da un distanziale.



## METAL SHAPED SHUTTER SIDES

Metal shaped shutter sides limit the passage of light and dust inside the building when the fan is not in motion.

## FIANCATE IN METALLO

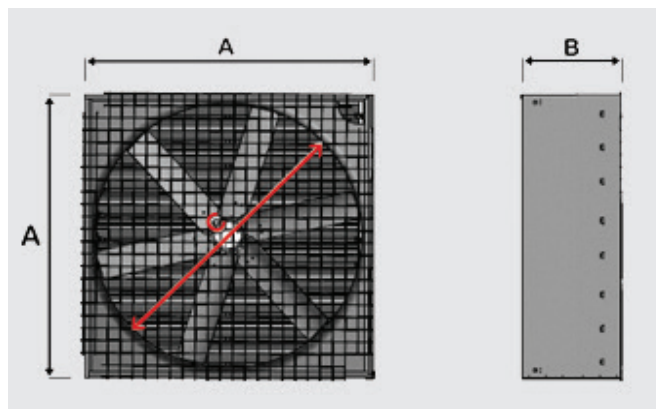
Le fiancate con bugnatura limitano il passaggio di luce e polvere all'interno del fabbricato quando il ventilatore non è in funzione.



Il ventilatore è resistente all'umidità, al calore ed al freddo (come meglio specificato nel manuale di uso e manutenzione) ed è stato progettato specificatamente per funzionare in ambienti altamente corrosivi o con sostanze abrasive. Pertanto, il ventilatore verrà utilizzato solo per gli scopi per i quali è stato progettato ed in conformità alla normativa vigente. Il cliente ha la responsabilità di richiedere un motore adeguato, in conformità alle leggi locali vigenti. I ventilatori standard dotati di serranda sono equipaggiati con una sola rete di protezione. Le normative locali possono richiedere reti aggiuntive per le serrande. Ciò può essere connesso all'altezza a cui il ventilatore viene installato. Il cliente è responsabile della verifica della rispondenza alle normative e deve richiedere una griglia di protezione appropriata, se necessario. L'utilizzatore si assume la piena responsabilità di un utilizzo non conforme. Si prega di consultare il manuale di uso e manutenzione per qualsiasi chiarimento.

# TECHNICAL INFORMATION

## DATI TECNICI



### SIZE / DIMENSIONI

TYPE TIPO	A mm	B mm	C in	WEIGHT PESO kg
ES200 - 69"	1930	450	69	121
ES150 - 55"	1495	430	55	77
ES140 - 51"	1380	405	51	68
ES120 - 39"	1150	405	39	56
ES100 - 31"	960	405	31	44
ES80 - 26"	800	405	26	37

### NOISE LEVEL / RUMOROSITA'

VENTILATORI FANS EOLOSTAR	hp	LpA* dB(A)
ES200 - 69"	2,5	71,8
	2	70,2
ES150 - 55"	2	73,7
	1,5	72,1
ES140 - 51"	1,5	73,4
	1	70,4
ES120 - 39"	1	74,2
	0,75	72,4
ES100 - 31"	0,75	69,2
	0,5	67,3
ES80 - 26"	0,5	64,5
	0,35	62,3

### ELECTRICAL INFORMATION / DATI ELETTRICI

TYPE TIPO	POWER POTENZA hp	POWER POTENZA kW	VOLTAGE VOLTAGGIO V	FREQUENCY FREQUENZA Hz
ES200 - 69"	2,5	1,83	230/400	50/60
	2	1,5	230/400	50/60
ES150 - 55"	2	1,5	230/400	50/60
	1,5	1,1	230/400	50/60
ES140 - 51"	1,5	1,1	230/400	50/60
	1	0,75	230/400	50/60
ES120 - 39"	1	0,75	230/400	50/60
	0,75	0,55	230/400	50/60
ES100 - 31"	0,75	0,55	230/400	50/60
	0,5	0,37	230/400	50/60
ES80 - 26"	0,5	0,37	230/400	50/60
	0,35	0,26	230/400	50/60

### PERFORMANCE / PRESTAZIONI

VENTILATORI FANS EOLOSTAR	hp	0 Pa		10 Pa		20 Pa		30 Pa	
		m <sup>3</sup> /h	W/1000m <sup>2</sup>	m <sup>3</sup> /h	W/1000m <sup>2</sup>	m <sup>3</sup> /h	W/1000m <sup>2</sup>	m <sup>3</sup> /h	W/1000m <sup>2</sup>
ES200 - 69"	2,5	77.340	29,74	74.422	30,9	72.377	31,78	70.355	32,69
	2	72.411	29	69.546	30,2	66.159	31,74	62.604	33,54
ES150 - 55"	2	51.230	40,99	50.344	41,71	48.547	43,26	46.253	45,4
	1,5	47.600	35,71	46.100	36,88	44.500	38,20	42.100	40,38
ES140 - 51"	1,5	41.306	41,16	38.701	43,93	36.803	46,19	35.613	47,74
	1	37.965	31,61	35.832	33,49	33.608	35,71	31.943	37,57
ES120 - 39"	1	27.144	44,21	25.919	46,3	24.512	48,96	23.510	51,04
	0,75	24.929	30,09	22.708	33,03	21.633	34,67	19.911	37,67
ES100 - 31"	0,75	18.633	40,25	16.900	44,38	15.983	46,92	15.063	49,79
	0,5	17.184	33,93	15.823	36,85	14.705	39,65	13.904	41,93
ES80 - 26"	0,5	15.655	37,24	13.822	42,18	12.204	47,77	11.053	52,75
	0,35	13.613	29,38	12.307	32,5	11.112	36	10.102	39,6

### PERFORMANCE / PRESTAZIONI

VENTILATORI FANS EOLOSTAR	hp	0,00 in H2O		0,04 in H2O		0,08 in H2O		0,12 in H2O	
		CFM	CFM/W	CFM	CFM/W	CFM	CFM/W	CFM	CFM/W
ES200 - 69"	2,5	45.494	19,78	43.778	19,03	42.575	18,51	41.385	17,99
	2	42.595	20,28	40.909	19,48	38.917	18,53	36.826	17,54
ES150 - 55"	2	30.135	14,35	29.614	14,1	28.557	13,6	27.208	12,96
	1,5	28.000	16,47	27.118	15,95	26.176	15,4	24.765	14,57
ES140 - 51"	1,5	24.298	14,29	22.765	13,39	21.649	12,73	20.949	12,32
	1	22.332	18,61	21.078	17,56	19.769	16,47	18.790	15,66
ES120 - 39"	1	15.967	13,31	15.246	12,71	14.419	12,02	13.829	11,52
	0,75	14.664	19,55	13.358	17,81	12.725	16,97	11.712	15,62
ES100 - 31"	0,75	10.961	14,61	9.941	13,25	9.402	12,54	8.861	11,81
	0,5	10.108	17,34	9.308	15,97	8.650	14,84	8.179	14,03
ES80 - 26"	0,5	9.209	15,8	8.131	13,95	7.179	12,31	6.502	11,15
	0,35	8.008	20,02	7.239	18,1	6.536	16,34	5.942	14,86

Our fans have been tested in compliance with UNI 7179-73P rules.

Technical information may be changed due to future improvements, without forewarning.

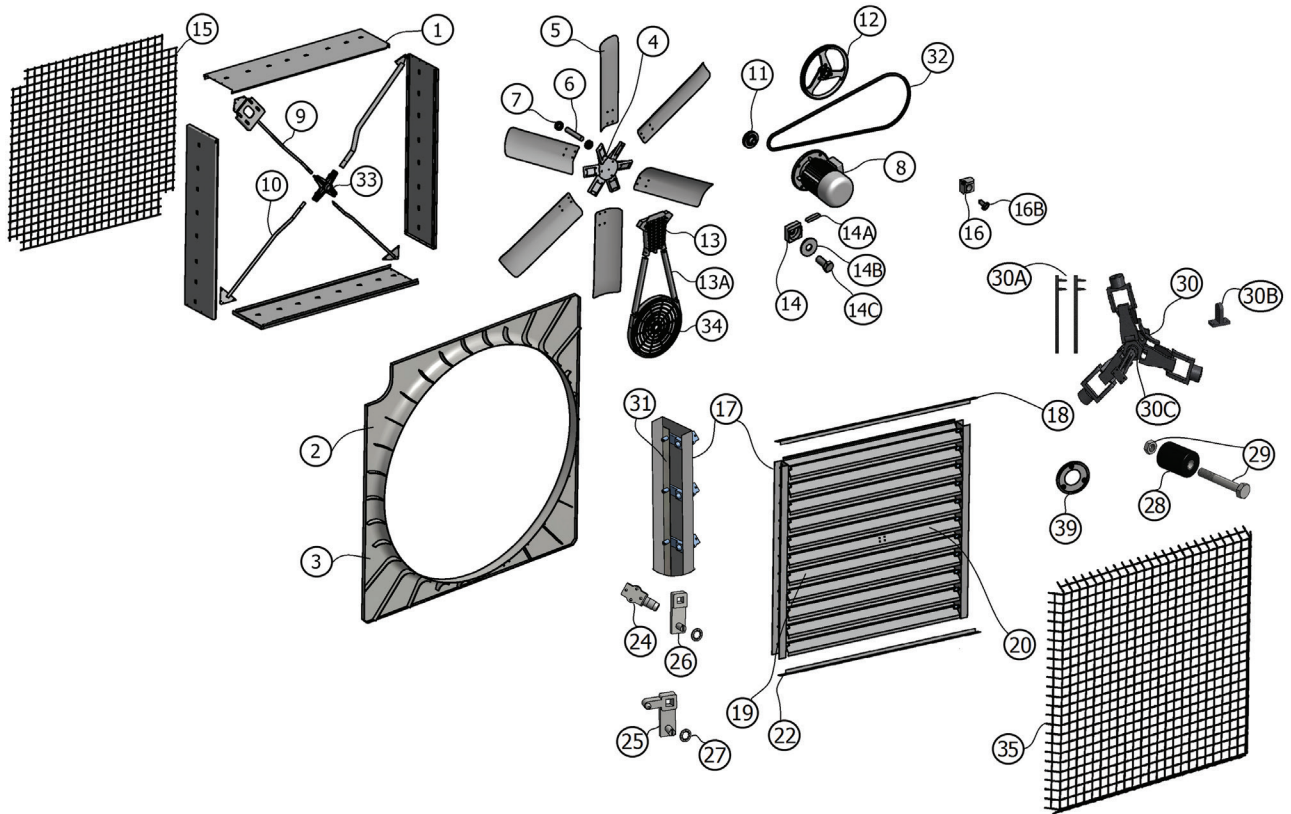
I ventilatori sono stati provati a norma UNI 7179-73P.

Le specifiche tecniche sono soggette a variazioni per miglioramenti, senza preavviso.

\* Sound pressure level LpA at 2 mt in accordance with the execution rules mentioned in the ISO 3744 standard.

\* Il livello di pressione sonora LpA misurato a 2 mt con modalità di esecuzione in accordo lo standard ISO 3744.

# EXPLODED DRAWING / DISEGNO ESPLOSO



## FAN COMPONENTS

1	Box Panel	18	Upper angle profile
2	Venturi Nozzle 2*	19	Slat 19 (Normal)
3	Venturi Nozzle 3	20	Slat 20 (With Hole)
4	Blade Hub	21	Slat 21**
5	Blade*****	22	Lower Angle Profile
6	Spacer	24	Slat Joint
7	Bearing	25	Lever 25
8	Motor	26	Lever 26
9	Arm 9 (Motor Support Arm)	27	Star Lock***
10	Arm 10 (Standard)	28	Weight
11	Pulley 11 (Small)	29	Bolt and Nut
12	Pulley 12 (Big)	30	Centrifugal System
13	Pulley Cover	30A	Pair of Fastening Pins
13A	Belt Cover	30B	Foot
14	Square Washer	30C	Bearing Protection
14A	Hub Key	31	Joint Connection
14B	Round Washer	32	Belt
14C	Hub Bolt	33	Crossing Hub
15	Notched Grid	34	Pulley Cover
16	Insert	35	Shutter Protection Grid****
17	Shutter Side	39	Big Washer*****

\* This part is only for ES120, ES150, ES200 models.

\*\* This part is only for ES100 produced before 2012.

\*\*\* This part is only for fans produced before 2004.

\*\*\*\* This part is mandatory for some countries and some applications.

Please check law compliance in your country.

\*\*\*\*\* For grid/shutter models (without cone) this component is only for ES200.

\*\*\*\*\* Specify if the blade is old model or new model

## COMPONENTI VENTILATORI

1	Pannello Per Cassa	18	Angolare Superiore
2	Boccaglio Venturi 2*	19	Lamella 19 (Normale)
3	Boccaglio Venturi 3	20	Lamella 20 (Con Buchi)
4	Mozzo Per Pale	21	Lamella 21**
5	Pala*****	22	Angolare Inferiore
6	Distanziale	24	Snodo Lamella
7	Cuscinetto	25	Leva 25
8	Motore	26	Leva 26
9	Braccio 9 (Motore)	27	Star Lock***
10	Braccio 10 (Normale)	28	Peso
11	Puleggia 11 (Piccola)	29	Bullone e Dado
12	Puleggia 12 (Grande)	30	Sistema Centrifugo
13	Copripuleggia	30A	Coppia Astine
13A	Copricinghiolo	30B	Piedino
14	Rondella Quadra	30C	Protezione Cuscinetto
14A	Chiavetta Mozzo	31	Raccordo Snodi
14B	Rondella Tonda	32	Cinghiolo
14C	Bullone Mozzo	33	Bussola Crociera
15	Rete Scantonata	34	Protezione Puleggia
16	Inserto	35	Rete Protez. Serrande****
17	Fiancata Serranda	39	Rondello*****

\* Questo componente è solo per i modelli ES120, ES150, ES200.

\*\* Questo componente è solo per i ventilatori ES100 prodotti prima del 2012.

\*\*\* Questo componente è solo per i ventilatori prodotti prima del 2004.

\*\*\*\* Questo componente è necessario solo in alcuni paesi e per alcune nazioni.

Fare riferimento alla normativa vigente nel proprio paese.

\*\*\*\*\* Per il modello Rete/Serranda (senza cono) questo componente è solo per ES200

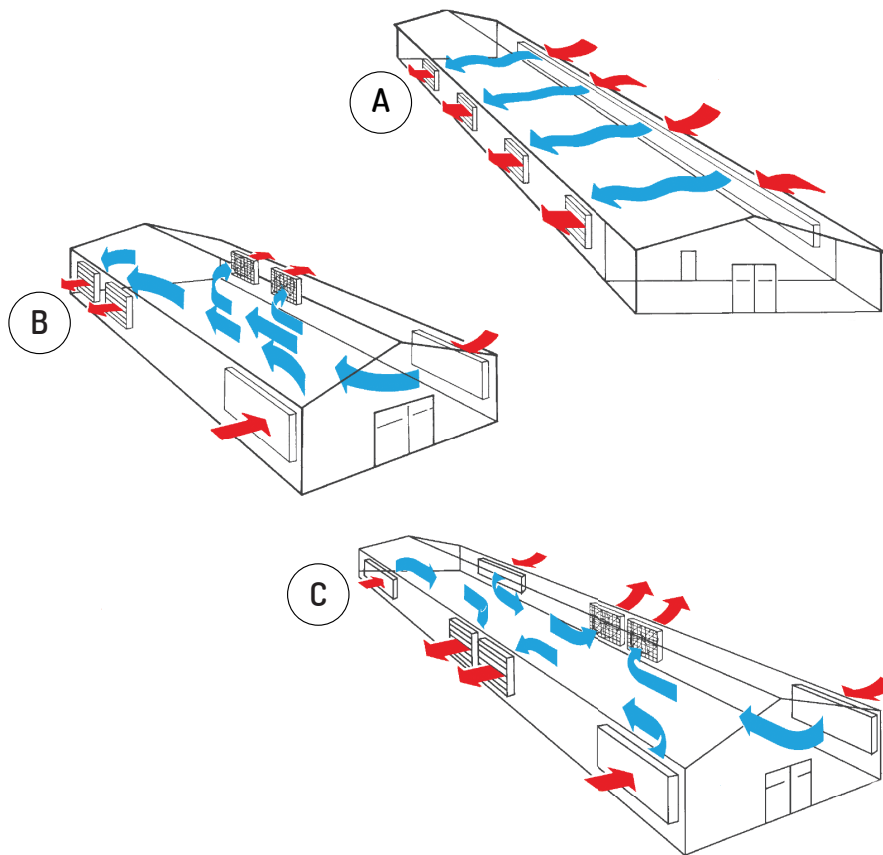
\*\*\*\*\* Specificare se pala vecchio modello oppure nuovo modello

**NOTICE:** For spare parts orders please provide the model of the fan (ex. ES 80 R/S or R/R, ES 100 R/S or R/R; etc.) and the reference number of the spare part.

**AVVISO:** Per Vs. richieste di pezzi di ricambio si prega di comunicare il modello di ventilatore (es. ES 80 R/S o R/R, ES 100 R/S o R/R etc.) e il numero di riferimento del pezzo.

# APPLICATION PLANS

## SCHEMI DI APPLICAZIONE



**A** CROSSWISE VENTILATION  
VENTILAZIONE TRASVERSALE

**B** LENGTHWISE VENTILATION  
WITH HEAD CONVEYING AIR  
(up to 70 m)  
VENTILAZIONE LONGITUDINALE  
CON INGRESSO ARIA IN TESTATA  
(fino a 70 m)

**C** LENGTHWISE VENTILATION  
WITH HEAD CONVEYING AIR  
(over 70 m)  
VENTILAZIONE LONGITUDINALE  
CON INGRESSO ARIA IN TESTATA  
(oltre 70 m)

## LOADING OPTIONS / POSSIBILITÀ DI CARICO

### ASSEMBLED FANS / VENTILATORI MONTATI

TYPE TIPO	1 X 20' BOX	1 X 40' BOX / H.C.
ES200 R/S	15	30
ES140 R/S	30	61
ES120 R/S	56	112
ES100 R/S	76	152
ES80 R/S	84	168

### UNASSEMBLED FANS / VENTILATORI SMONTATI

TYPE TIPO	1 X 20' BOX	1 X 40' BOX / H.C.
ES200 R/S	75	150
ES140 R/S	150	300
ES120 R/S	250	450
ES100 R/S	350	500
ES80 R/S	450	600

