

SpeedFace M3

Гибридный биометрический терминал контроля доступа и учета рабочего времени с идентификацией по лицу



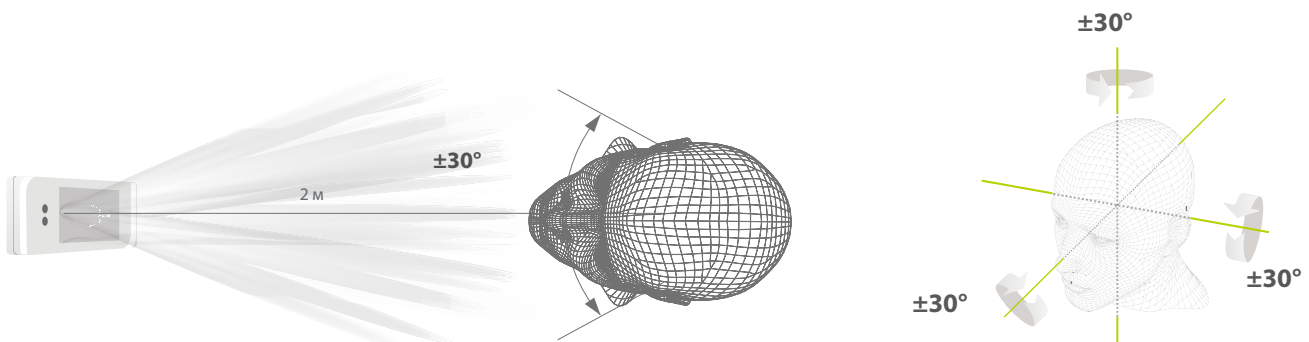
Совместим с
ZKBio Access IVS

Функции

- Распознавание лица в видимом свете
- Алгоритм анти-спуфинга (защита от поддельных идентификаций)
- Гибридная идентификация: лицо, карта, пароль
- Встроенный считыватель RFID карт 125 кГц и 13,56 МГц (опция)
- Память 6000 шаблонов лиц и 10000 карт
- Класс защиты IP65

Расстояние распознавания до 2 метров и широкий угол идентификации
Расстояние распознавания до 2 метров, что значительно увеличивает максимальную скорость трафика. Большинство алгоритмов поддерживают угол $\pm 15^\circ$, SpeedFace-M3 имеет угол идентификации до $\pm 30^\circ$ (поворот и наклон головы).

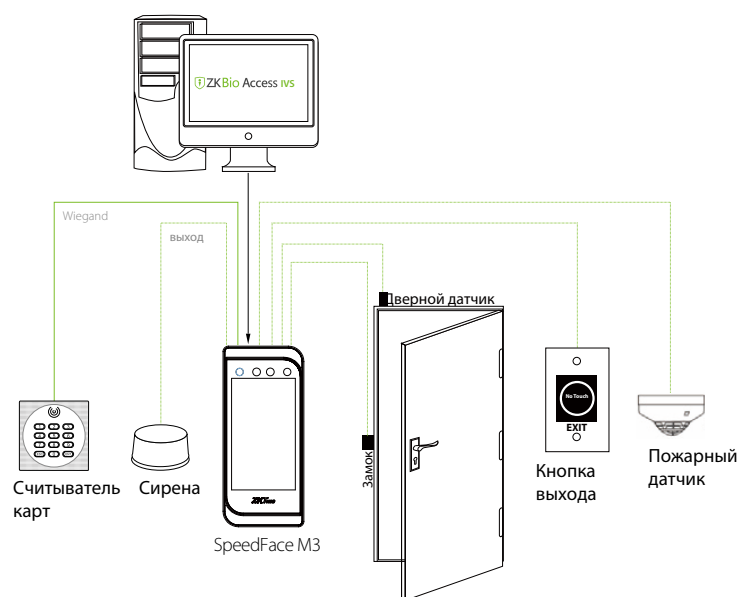
Бесконтактный метод идентификации ладони обеспечивает допуск по углу до $\pm 60^\circ$ по осям и расстояние распознавания до 50 см.



Спецификация

| | |
|----------------------|---|
| Экран | 5" TFT цветной сенсорный |
| Память шаблонов лиц | 6 000 |
| Память карт | 10 000 (опционально 30 000) |
| Журнал событий | 1 000 000 |
| ОС | Linux |
| Функции | карта, ADMS, вход T9, DST, камера, 9-значный идентификатор пользователя, уровни доступа, группы, праздники, запрет двойного прохода, запрос записи, антивандальная сигнализация, режим гибридной идентификации. |
| Аппаратная платформа | 900 МГц двухъядерный процессор, память 512 МБ RAM / 8G Flash, WDR камера 2МП |
| Связь | TCP/IP, Wi-Fi (опция), RS485, Wiegand вход/выход, RS232 |
| Интерфейсы | Электромагнитный замок, датчик двери, кнопка выхода, выход тревоги, AUX вход |
| Опции | карты 13.56 МГц (IC) |
| Время идентификации | ≤1 с |
| Алгоритмы | ZKFace V5.8 |
| Класс защиты | IP65 |
| Питание | 12В 3А |
| Влажность | 10% ~ 90% |
| Рабочая температура | -10°C ~ 45°C |
| Размеры | 88x197x30 |
| Поддержка ПО | ZKBioAccess IVS |

Подключение



Размеры (мм)

