



TYRES  
**Mitas**

ВЕЛОШИНЫ  
ВЕЛОКАМЕРЫ  
2021



# ЕВРОПЕЙСКИЕ КОРНИ. МИРОВОЙ ОХВАТ



TYRES  
**Mitas**

«Митас» — часть концерна «Треллеборг Групп»

Компания «Митас», входящая в международную промышленную корпорацию «Треллеборг Групп», является одним из ведущих европейских производителей шин для сельскохозяйственной, промышленной, строительной и другой специализированной техники, а также шин для мотоциклов и велосипедов. Компания продолжает традиции резиновой промышленности с 1908 года.

«Митас» предлагает широкий ассортимент велосипедных шин и камер, рассчитанный как на покорителей гор на маунтинбайках и любителей жесткой езды по пересеченной местности, так и на

поклонников спокойных велопроголок. Вся продукция производится в Европе, в Чехии, на крупнейшем специализированном заводе и доступна для быстрой доставки в опт и розницу. Поскольку в этом году спрос на велосипеды и запчасти к ним достиг рекордно высокого уровня, компания увеличила производство, чтобы обеспечить клиентов запасом продукции, а райдерам позволить двигаться вперед!

Качество и надежность — движущие силы бренда «Митас».

ВЕЛОШИНЫ СОГЛАСНО РАЗМЕРУ 03-04

**MTB 05-20**

**ROAD & GRAVEL 21-28**

**CITY & TREKKING 29-38**

**ICE & SNOW 39-40**

ВЕЛОШИНЫ: КОМПАУНДЫ 41

ВЕЛОШИНЫ: ТЕХНОЛОГИЯ 42

ВЕЛОШИНЫ: КОНСТРУКЦИЯ 43-44

**ВЕЛОКАМЕРЫ 45**

**БАДИ-ВЕЛОКАМЕРЫ 46**

БЕЗОПАСНОСТЬ & НАКАЧИВАНИЕ 47

АКСЕССУАРЫ 48

ПРИМЕЧАНИЯ 49

# ВЕЛОШИНЫ СОГЛАСНО РАЗМЕРУ

MTB

ROAD

GRAVEL

CITY

TREKING

ICE & SNOW

Mitas

ВЕЛОШИНЫ

ridemitas.com

FO

Nominal Diameter (mm)	ETRTO	Alternative size	Pattern Name	Category	Page
152	47-152	10 x 1,75 x 2	WALRUS	CITY/TREKKING	38
			X-CALIBER	MTB	19
203	47-203	12 1/2 x 1,75 x 2 1/4	WALRUS	CITY/TREKKING	38
			RAPID	MTB	19
254	47-254	14 x 1,75 x 2	WINNER	MTB	19
			X-CALIBER	MTB	19
305	47-305	16 x 1,75 x 2	WINNER	MTB	19
			WALRUS	CITY/TREKKING	38
			RAPID	MTB	19
	54-305	16 x 2,10	CHEETAH	MTB	15
			OCELOT	MTB	16
355	47-355	18 x 1,75 x 2	WINNER	MTB	19
			WALRUS	CITY/TREKKING	38
406	40-406	20 x 1,50	COBRA	CITY/TREKKING	38
			RAPID	MTB	19
	47-406	20 x 1,75 x 2	SHIELD	CITY/TREKKING	36
			WALRUS	CITY/TREKKING	38
			FLASH	CITY/TREKKING	33-34
	50-406	20 x 1,90	WINNER	MTB	19
			SCYLLA	MTB	18
	52-406	20 x 2,00	NITRO	BMX	20
			ZIRRA R	BMX	20
	54-406	20 x 2,10	CHEETAH	MTB	15
OCELOT			MTB	16	
ZIRRA F			BMX	20	
57-406	20 x 2,25	RAPID	MTB	19	
		SHIELD	CITY/TREKKING	36	
507	47-507	24 x 1,75 x 2	WALRUS	CITY/TREKKING	38
			FROSTER JP (100 studs)	ICE & SNOW	40
			DART	MTB	18
			WINNER	MTB	19
			SCYLLA	MTB	18
	50-507	24 x 1,90	FLASH	CITY/TREKKING	33-34

Nominal Diameter (mm)	ETRTO	Alternative size	Pattern Name	Category	Page
507	54-507	24 x 2,10	CHEETAH	MTB	15
			OCELOT	MTB	16
559	40-559	26 x 1,50	SHIELD	CITY/TREKKING	36
			SYRINX	CITY/TREKKING	37
			FLASH	CITY/TREKKING	33-34
			FROSTER (240 studs)	ICE & SNOW	40
	47-559	26 x 1,75 x 2	FROSTER (120 studs)	ICE & SNOW	40
			SHIELD	CITY/TREKKING	36
			SEPIA	CITY/TREKKING	37
			WALRUS	CITY/TREKKING	38
			FLASH	CITY/TREKKING	33-34
			SAURUS	MTB	18
559	50-559	26 x 1,90	ACRIS	MTB	19
			DART	MTB	18
			BLADE	MTB	17
			WINNER	MTB	19
	52-559	26 x 2,00	COBRA	CITY/TREKKING	38
			RAPID	MTB	19
			CHARYBDIS	MTB	17
	54-559	26 x 2,10	CHEETAH	MTB	15
			OCELOT	MTB	16
			SCYLLA	MTB	18
57-559	26 x 2,25	TRITON	MTB	18	
		CHARYBDIS	MTB	17	
		CITYHOPPER	CITY/TREKKING	32	
60-559	26 x 2,35	SCYLLA	MTB	10	
		DEFENDER	MTB	17	
40-584	26 x 1 1/2	HOOK	CITY/TREKKING	35	
		HYPERION	MTB	11	
584	54-584	27,5 x 2,10	OCELOT	MTB	16
			CHEETAH	MTB	15
			TOMCAT	MTB	17

Nominal Diameter (mm)	ETRTO	Alternative size	Pattern Name	Category	Page
584	57-584	27,5 x 2,25	KRATOS	MTB	12
			SCYLLA	MTB	10
			ZEFYROS	MTB	9
	60-584	27,5 x 2,35	CHEETAH	MTB	15
			OCELOT	MTB	16
			MONARCH	MTB	13
			HIGHLANDER	MTB	14
	62-584	27,5 x 2,45	KRATOS	MTB	12
			SCYLLA	MTB	10
			KRATOS	MTB	12
66-584	27,5 x 2,60	MONARCH	MTB	13	
		SCYLLA	MTB	10	
590	37-590	26 x 1 3/8	HOOK	CITY/TREKKING	35
			FLASH	CITY/TREKKING	33-34
	23-622	700 x 23C	SYRINX	ROAD	24
			SYRINX	ROAD	24
			ARROW	ROAD	23
28-622	700 x 28C	FLASH	CITY/TREKKING	33-34	
		ARROW	ROAD	23	
622	32-622	28 x 1 1/4 x 1 3/4 (700 x 32C)	HOOK	CITY/TREKKING	35
			FLASH	CITY/TREKKING	33-34
	33-622	700 x 33C	X - SWAMP	GRAVEL	27
			X - FIELD	GRAVEL	26
			X - ROAD	GRAVEL	25
	35-622	700 x 35C	GRIPPER	GRAVEL	28
			HOOK	CITY/TREKKING	35
	37-622	700 x 35C	FLASH	CITY/TREKKING	33-34
			FLIPPER	CITY/TREKKING	38
			ELECTRON	CITY/TREKKING	31
40-622	700 x 38C	X - ROAD	GRAVEL	25	
		CHEETAH	GRAVEL	28	
		OCELOT	GRAVEL	28	
		SHIELD	CITY/TREKKING	36	
		LANDMARK	CITY/TREKKING	37	

Nominal Diameter (mm)	ETRTO	Alternative size	Pattern Name	Category	Page
622	42-622	700 x 40C	GRIPPER ICE	ICE & SNOW	40
			HOOK	CITY/TREKKING	35
			FLASH	CITY/TREKKING	33-34
			SEPIA	CITY/TREKKING	37
			GRIPPER	CITY/TREKKING	37
	47-622	28 x 1,75 x 2 (700 x 45C)	X - ROAD	GRAVEL	25
			FLASH	CITY/TREKKING	33-34
			WALRUS	CITY/TREKKING	38
			ELECTRON	CITY/TREKKING	31
			CITYHOPPER	CITY/TREKKING	32
622	52-622	28 x 2,00	HYPERION	MTB	11
			OCELOT	MTB	16
	54-622	29 x 2,10	CHEETAH	MTB	15
			TOMCAT	MTB	17
			KRATOS	MTB	12
	57-622	29 x 2,25	SCYLLA	MTB	10
			ZEFYROS	MTB	9
	60-622	29 x 2,35	CHEETAH	MTB	15
			OCELOT	MTB	16
			HIGHLANDER	MTB	14
62-622	29 x 2,45	KRATOS	MTB	12	
		MONARCH	MTB	13	
		SCYLLA	MTB	10	
		KRATOS	MTB	12	
66-622	29 x 2,60	MONARCH	MTB	13	
		SCYLLA	MTB	10	
630	32-630	27 x 1 1/4	HOOK	CITY/TREKKING	35
635	40-635	28 x 1 1/2	HOOK	CITY/TREKKING	35
			MISTRAL	CITY/TREKKING	38

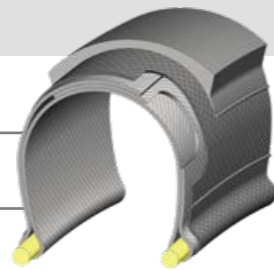


# MTB



# MTB

## СПЕЦИАЛЬНАЯ ТЕХНОЛОГИЯ



### TEXTRA

Суперпрочная обрешиненная ткань с высокой плотностью полимерного волокна защищает всю боковину и борт покрышки. Отличная эластичность и низкий вес материала поддерживают выдающиеся свойства элитных покрышек. Эта технология сильно повышает устойчивость к проколам, порезам и износу. Покрышки с TEXTRA предназначены для гонок по пересеченной местности — они обеспечивают максимальную надежность при сохранении отличных ходовых параметров.



### E-BIKE READY

Покрышки рекомендованы для электрических велосипедов, отличаются идеальным балансом между безопасностью, сопротивлением качению и сроком эксплуатации.

## КОНСТРУКЦИЯ



### DH SUPRA MAX

Бескамерная конструкция с повышенной прочностью каркаса, оптимизированное сцепление и стабильное катание по сложным трассам даже при более низком давлении. Чрезвычайная защита от прокола боковины покрышки об обод («змеиного укуса»). Повышенная устойчивость к проколам в области короны покрышки.

# ПЕРЕЧЕНЬ

## FAST

## INTERMEDIATE

## AGGRESSIVE

### ELITE



ZEPHYROS



SCYLLA NEW

HYPERION

HARATOS



MONARCH NEW

HIGHLANDER



### STANDARD



CHEETAH



OCELOT



TOMCAT



# MTB

ridemitas.com





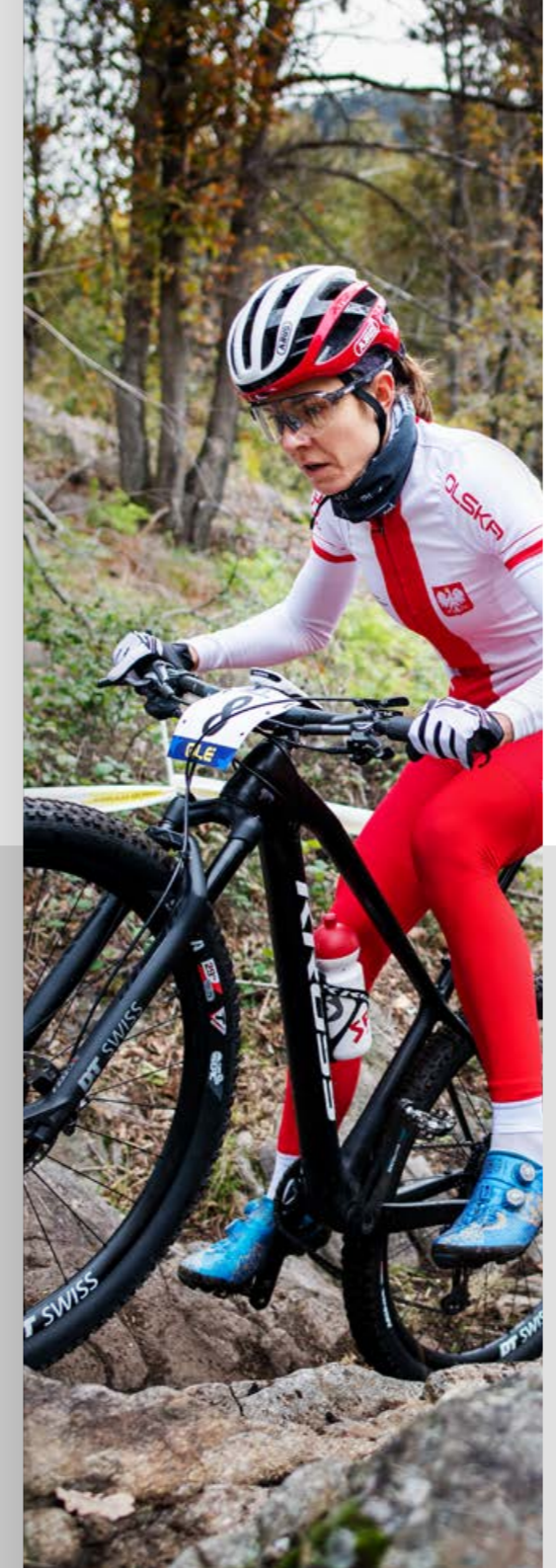
# ZEFYROS ELITE

ТВЕРДАЯ ПОВЕРХНОСТЬ



Продвинутый дизайн покрышки оптимизирует управление и позволяет кататься по несложной твердой поверхности еще быстрее. Более высокие боковины обеспечивают повышенную тягу и безопасную езду в наклонах. Таким образом ZEFYROS, сохраняя все свои первоначальные преимущества, становится более совершенной покрышкой.

Tyre name	Performance level	ETRTO	Alternative size	Construction	TPI	Thread compound	Technology	Inflating (kPa)	Load (kg)	Weight (g)	Mitas code
e MTB – ELITE											
ZEFYROS	Elite	57-622	29 x 2,25	TUBELESS SUPRA	127	CRX		380	144	660	5-10952755
ZEFYROS	Elite	57-584	27,5 x 2,25	TUBELESS SUPRA	127	CRX		380	136	610	5-10952740



# SCYLLA ELITE

ТРАССЫ СРЕДНЕЙ СЛОЖНОСТИ



SCYLLA — универсальная велопокрышка для разных трасс. Новый профиль протектора обеспечивает повышенную мощность и поддерживает агрессивный стиль катания. Благодаря быстрому протектору с оптимальным расположением боковых шипов достигается максимально полное сцепление при наклоне велосипеда, именно поэтому SCYLLA становится лучшим выбором для вас. Это также выбор большинства наших гонщиков на престижных мировых трассах благодаря низкому сопротивлению качению и отличному сцеплению, что обеспечивает необходимое ускорение и торможение в любых условиях на трассе.

Tyre name	Performance level	ETRTO	Alternative size	Construction	TPI	Thread compound	Technology	Inflating (kPa)	Load (kg)	Weight (g)	Mitas code
e MTB – ELITE											
SCYLLA NEW	Elite	66-622	29 x 2,60	TUBELESS SUPRA	127	CRX-Dual		330	136	1160	5-10967396
SCYLLA NEW	Elite	62-622	29 x 2,45	TUBELESS SUPRA	127	CRX-Dual		350	140	1080	5-10967397
SCYLLA NEW	Elite	57-622	29 x 2,25	TUBELESS SUPRA	127	CRX-Dual		380	144	740	5-10967359
SCYLLA NEW	Elite	66-584	27,5 x 2,60	TUBELESS SUPRA	127	CRX-Dual		330	140	1130	5-10967398
SCYLLA NEW	Elite	62-584	27,5 x 2,45	TUBELESS SUPRA	127	CRX-Dual		350	140	1050	5-10967412
SCYLLA	Elite	57-584	27,5 x 2,25	TUBELESS SUPRA	127	CRX		380	136	620	5-10952738
SCYLLA	Elite	57-559	26 x 2,25	TUBELESS SUPRA	127	CRX		380	131	550	5-10952363

COMING





# HYPERION ELITE

МОКРАЯ ИЛИ МЯГКАЯ ПОВЕРХНОСТИ



HYPERION — велопокрышка с глубоким протектором для лучшего сцепления на мокром или мягком грунте. Удлинены передняя ламель для большей устойчивости в наклонах и нарезы трех направлений на поверхности шипов для уверенного преодоления твердых препятствий на трассе. Все это означает одно — увеличенную мощность на грязных трассах.

Tyre name	Performance level	ETRTO	Alternative size	Construction	TPI	Thread compound	Technology	Inflating (kPa)	Load (kg)	Weight (g)	Mitas code
<b>MTB – ELITE</b>											
HYPERION	Elite	54-622	29 x 2,10	TUBELESS SUPRA	127	CRX		380	133	650	5-10967261
HYPERION	Elite	54-584	27,5 x 2,10	TUBELESS SUPRA	127	CRX		380	126	610	5-10967260



# KRATOS ELITE

ТВЕРДАЯ И КАМЕНИСТАЯ ПОВЕРХНОСТИ



KRATOS отлично подойдет для сложной трассы с жестким грунтом. Более агрессивный профиль протектора с отличной тягой и оптимальным управлением. Двойной компаунд обеспечивает отличное сцепление при резких наклонах велосипеда. KRATOS в своем классе — это сочетание тяги, стабильности по всему периметру покрышки, эффективных тормозных свойств и низкого сопротивления качению, что делает его идеальным выбором при открытии новых сложных трасс.

Tyre name	Performance level	ETRTO	Alternative size	Construction	TPI	Thread compound	Technology	Inflating (kPa)	Load (kg)	Weight (g)	Mitas code
<b>MTB – ELITE</b>											
KRATOS <b>NEW</b>	Elite	66-622	29 x 2,60	TUBELESS SUPRA	127	EDC-dual compound		330	136	1160	5-10967277
KRATOS	Elite	62-622	29 x 2,45	TUBELESS SUPRA	127	EDC-dual compound		350	140	930	5-10967351
KRATOS <b>NEW</b>	Elite	66-584	27,5 x 2,60	TUBELESS SUPRA	127	EDC-dual compound		330	140	1030	5-10967384
KRATOS	Elite	62-584	27,5 x 2,45	TUBELESS SUPRA	127	EDC-dual compound		350	144	1210	5-10967344
KRATOS	Elite	62-584	27,5 x 2,45	TUBELESS SUPRA	127	EDC-dual compound		350	144	880	5-10967343
KRATOS	Elite	57-622	29 x 2,25	TUBELESS SUPRA	127	CRX		380	144	760	5-10952737
KRATOS	Elite	57-584	27,5 x 2,25	TUBELESS SUPRA	127	CRX		380	136	710	5-10952739



**MTB**  
ELITE



# MONARCH ELITE

УНИВЕРСАЛЬНАЯ ШИНА  
ДЛЯ ЭНДУРО И СПУСКА



Совершенной новинкой серии МТВ является MONARCH — велосипедная шина, разработанная в сотрудничестве с гонщиками мировой серии эндуро. Идеальные все-сторонние характеристики для любых трасс и условий. Усовершенствованный профиль и агрессивные шипы по сторонам покрышки в сочетании с конструкцией Downhill Supra Max и двойным компаундом для эндуро обеспечивают максимальную эффективность торможения, отличную тягу и сцепление в наклонах на любых трассах. Mitas MONARCH — велоприключения без ограничений!

Tyre name	Performance level	ETRTO	Alternative size	Construction	TPI	Thread compound	Technology	Inflating (kPa)	Load (kg)	Weight (g)	Mitas code
<b>MTB – ELITE</b>											
MONARCH <b>NEW</b>	Elite	66-622	29 x 2,60		127	EDC-dual compound		330	136	1390	5-10967393
MONARCH <b>NEW</b>	Elite	62-622	29 x 2,45		127	EDC-dual compound		350	140	1160	5-10967395
MONARCH <b>NEW</b>	Elite	66-584	27,5 x 2,60		127	EDC-dual compound		330	140	1250	5-10967394
MONARCH <b>NEW</b>	Elite	62-584	27,5 x 2,45		127	EDC-dual compound		350	144	1020	5-10967413

COMING



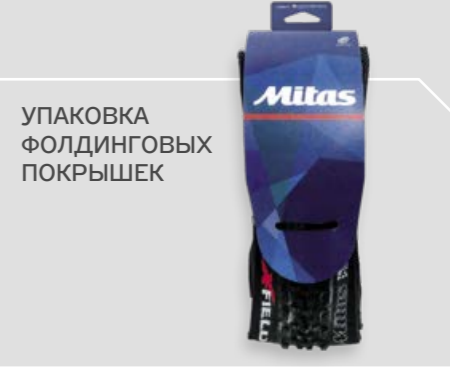
# HIGHLANDER ELITE

АГРЕССИВНОЕ ЭНДУРО И СПУСК



Покрышка предназначена для сложных трасс с сухим и жестким грунтом. Идеально разработанный профиль протектора не только позволяет катание по этим трассам, но и обеспечивает безопасное преодоление скоростных спусков. Покрышка отлично подходит для горных велосипедов и е-байков.

Tyre name	Performance level	ETRTO	Alternative size	Construction	TPI	Thread compound	Technology	Inflating (kPa)	Load (kg)	Weight (g)	Mitas code
<b>MTB – ELITE</b>											
HIGHLANDER	Elite	62-622	29 x 2,45		127	EDC-dual compound		350	140	1290	5-10967346
HIGHLANDER	Elite	62-584	27,5 x 2,45		127	EDC-dual compound		350	144	1210	5-10967345



УПАКОВКА  
ФОЛДИНГОВЫХ  
ПОКРЫШЕК





# CHEETAH

## БЫСТРАЯ И ТВЕРДАЯ ПОВЕРХНОСТИ

Благодаря мелкому рисунку протектора CHEETAH — популярный выбор среди любителей катания по несложной трассе с жестким грунтом. Путешествие по крошке или другие приключения вместе с Cheetah гарантируют улыбку на вашем лице.

Tyre name	Performance level	ETRTO	Alternative size	Construction	TPI	Thread compound	Technology	Inflating (kPa)	Load (kg)	Weight (g)	Mitas code
<b>MTB – STANDARD</b>											
CHEETAH <b>NEW</b>	Standard	60-622	29 x 2,35	Classic	22	BC		350	140	1110	5-10967373
CHEETAH	Standard	54-622	29 x 2,10	Classic	22	BC		380	128	1000	5-10952486
CHEETAH <b>NEW</b>	Standard	60-584	27,5 x 2,35	Classic	22	BC		350	130	1040	5-10967374
CHEETAH	Standard	54-584	27,5 x 2,10	Classic	22	BC		380	120	940	5-10951744
CHEETAH <b>NEW</b>	Standard	54-559	26 x 2,10	Classic	22	BC		380	116	900	5-10967375
CHEETAH <b>NEW</b>	Standard	54-507	24 x 2,10	Classic	22	BC		380	106	820	5-10967376 <b>KIDS</b>
CHEETAH <b>NEW</b>	Standard	54-406	20 x 2,10	Classic	22	BC		380	87	660	5-10967377 <b>KIDS</b>
CHEETAH <b>NEW</b>	Standard	54-305	16 x 2,10	Classic	22	BC		380	68	540	5-10967378 <b>KIDS</b>



# OCELOT

## ТРАССЫ СРЕДНЕЙ СЛОЖНОСТИ

У покрышки OCELOT средний протектор. Это популярная модель у любителей катания на не слишком сложных трассах с жестким грунтом. Геометрия рисунка обеспечивает хорошее самоочищение шины в тяжелых условиях.

Tyre name	Performance level	ETRTO	Alternative size	Construction	TPI	Thread compound	Technology	Inflating (kPa)	Load (kg)	Weight (g)	Mitas code
<b>MTB – STANDARD</b>											
OCELOT	Standard	60-622	29 x 2,35	Classic	22	BC		350	140	1110	5-10967324
OCELOT	Standard	54-622	29 x 2,10	Classic	22	BC		380	128	1000	5-10952471
OCELOT	Standard	60-584	27,5 x 2,35	Classic	22	BC		350	130	1040	5-10967323
OCELOT	Standard	54-584	27,5 x 2,10	Classic	22	BC		380	120	940	5-10951725
OCELOT	Standard	54-559	26 x 2,10	Classic	22	BC		380	116	900	5-10952468
OCELOT	Standard	54-507	24 x 2,10	Classic	22	BC		380	106	820	5-10952732 <b>KIDS</b>
OCELOT	Standard	54-406	20 x 2,10	Classic	22	BC		380	87	660	5-10952495 <b>KIDS</b>
OCELOT	Standard	54-305	16 x 2,10	Classic	22	BC		380	68	540	5-10951854 <b>KIDS</b>



**TOMCAT**

**CHARYBDIS**

**DEFENDER**

**BLADE**

Tyre name	Performance level	ETRTO	Alternative size	Construction	TPI	Thread compound	Colour Thread/Sidewall	Inflating (kPa)	Load (kg)	Weight (g)	Mitas code
<b>MTB – STANDARD</b>											
TOMCAT	Standard	54-622	29 x 2,10	Classic	22	BC		380	128	1000	5-10952485
TOMCAT	Standard	54-584	27,5 x 2,10	Classic	22	BC		380	120	940	5-10951743
CHARYBDIS	Standard	57-559	26 x 2,25	Classic	22	BC		380	125	960	5-10952306
CHARYBDIS	Standard	52-559	26 x 2,00	Classic	22	BC		420	116	900	5-10952469
DEFENDER	Standard	60-559	26 x 2,35	Classic	22	BC		350	129	1000	5-10952339
BLADE	Standard	50-559	26 x 1,90	Classic	22	BC		450	126	740	5-10951173



**DART**

**SAURUS**

**TRITON**

**SCYLLA**

Tyre name	Performance level	ETRTO	Alternative size	Construction	TPI	Thread compound	Colour Thread/Sidewall	Inflating (kPa)	Load (kg)	Weight (g)	Mitas code
<b>MTB – STANDARD</b>											
DART	Standard	50-559	26 x 1,90	Classic	22	BC		450	86	760	5-10952705
DART	Standard	50-507	24 x 1,90	Classic	22	BC		450	85	680	5-10952712
SAURUS	Standard	50-559	26 x 1,90	Classic	22	BC		450	114	770	5-10951266
TRITON	Standard	57-559	26 x 2,25	Classic	22	BC		380	125	980	5-10952316
SCYLLA	Standard	54-559	26 x 2,10	Classic	22	BC		380	116	900	5-10952271
SCYLLA	Standard	50-507	24 x 1,90	Classic	22	BC		450	104	790	5-10967238
SCYLLA	Standard	50-507	24 x 1,90	Classic	22	BC		450	104	840	5-10952412
SCYLLA	Standard	50-406	20 x 1,90	Classic	22	BC		450	85	660	5-10952420
SCYLLA	Standard	50-406	20 x 1,90	Classic	22	BC		450	85	620	5-10952413

KIDS

KIDS

KIDS

KIDS

KIDS



Tyre name	Performance level	ETRTO	Alternative size	Construction	TPI	Thread compound	Inflating (kPa)	Load (kg)	Weight (g)	Mitas code
<b>MTB – STANDARD</b>										
ACRIS	Standard	50-559	26 x 1,90	Classic	22	BC	450	114	760	5-10951278
WINNER	Standard	50-559	26 x 1,90	Classic	22	BC	280	86	750	5-10951154
WINNER	Standard	50-507	24 x 1,90	Classic	22	BC	320	85	710	5-10952713
WINNER	Standard	50-406	20 x 1,90	Classic	22	BC	320	70	570	5-10952711
WINNER	Standard	47-355	18 x 1,75 x 2	Classic	22	BC	320	57	520	5-10951843
WINNER	Standard	47-305	16 x 1,75 x 2	Classic	22	BC	320	50	470	5-10951852
WINNER	Standard	47-254	14 x 1,75 x 2	Classic	22	BC	450	52	350	5-10951770
RAPID	Standard	52-559	26 x 2,00	Classic	22	BC	420	116	800	5-10952707
RAPID	Standard	47-507	24 x 1,75 x 2	Classic	22	BC	450	95	690	5-10952085
RAPID	Standard	47-406	20 x 1,75 x 2	Classic	22	BC	450	78	590	5-10952716
RAPID	Standard	47-305	16 x 1,75 x 2	Classic	22	BC	380	55	470	5-10951850
RAPID	Standard	47-203	12 ½ x 1,75 x 2 ¼	Classic	22	BC	250	30	360	5-10967340
X-CALIBER	Standard	47-305	16 x 1,75 x 2	Classic	22	BC	450	67	450	5-10951837
X-CALIBER	Standard	47-203	12 ½ x 1,75 x 2 ¼	Classic	22	BC	450	47	320	5-10967334

KIDS  
KIDS  
KIDS  
KIDS  
KIDS  
KIDS  
KIDS  
KIDS  
KIDS  
KIDS  
KIDS  
KIDS



**BMX**

Tyre name	Performance level	ETRTO	Alternative size	Construction	TPI	Thread compound	Inflating (kPa)	Load (kg)	Weight (g)	Mitas code
<b>BMX</b>										
ZIRRA F	Standard	57-406	20 x 2,25	Classic	22	BC	380	97	720	5-10967348
ZIRRA R	Standard	54-406	20 x 2,10	Classic	22	BC	380	87	700	5-10967349
NITRO	Standard	52-406	20 x 2,00	Classic	22	BC	420	96	660	5-10952305



**MTB**  
STANDARD/BMX





# ROAD & GRAVEL

Mitas

ridemitas.com

22



# ARROW ELITE

ШОССЕ



Шоссейная покрышка ARROW с технологией TEXTRA — суперпрочная обрезиненная ткань с высокой плотностью, укрепляющая весь каркас. Ее отличная эластичность и незначительный вес сильно повышают устойчивость к проколам. Благодаря использованию специального компаунда Silica Medium Compound (SMC) с примесью активированной силики ARROW весит всего 250 г. Покрышки предназначены для гонок, они обеспечивают высокий уровень передачи мощности в любых условиях, включая езду на мокрой поверхности и при низких температурах.

Tyre name	Performance level	ETRTO	Alternative size	Construction	TPI	Thread compound	Technology	Inflating (kPa)	Load (kg)	Weight (g)	Mitas code
<b>ROAD – ELITE</b>											
ARROW	Elite	28-622	700 x 28C	Racing Pro	127	SMC		700	78	290	5-10967297
ARROW	Elite	25-622	700 x 25C	Racing Pro	127	SMC		800	75	250	5-10967295
ARROW	Standard	28-622	700 x 28C	Classic	22	RC		700	78	450	5-10967381
ARROW	Standard	25-622	700 x 25C	Classic	22	RC		800	75	430	5-10967382



# SYRINX ELITE

ШОССЕ



Шоссейная покрышка SYRINX с технологией TEXTRA — суперпрочная обрезиненная ткань с высокой плотностью, укрепляющая весь каркас. Ее отличная эластичность и незначительный вес сильно повышают устойчивость к проколам и износу. Шина произведена из компаунда SMC и предназначена для спортивного катания в любых условиях. Улучшенное сцепление по краям протектора повышает безопасность при наклоне.

Tyre name	Performance level	ETRTO	Alternative size	Construction	TPI	Thread compound	Technology	Inflating (kPa)	Load (kg)	Weight (g)	Mitas code
<b>ROAD – ELITE</b>											
SYRINX	Elite	25-622	700 x 25C	Racing Pro	127	SMC		800	75	240	5-10950461
SYRINX	Elite	23-622	700 x 23C	Racing Pro	127	SMC		800	66	230	5-10950231
SYRINX	Standard	25-622	700 x 25C	Classic	22	RC		800	71	430	5-10950453
SYRINX	Standard	23-622	700 x 23C	Classic	22	RC		800	63	430	5-10950211



## X-ROAD ELITE

ЛЕГКАЯ И ГРАВИЙНАЯ ПОВЕРХНОСТИ



Рисунок протектора подходит как для езды по легким трассам с жестким и сухим грунтом, так и для передвижения по асфальтированным дорогам. Более мелкие и низкие шипы протектора, особенно в его центральной части, обеспечивают низкое сопротивление качению и позволяют наслаждаться быстрой и удобной ездой.

Tyre name	Performance level	ETRTO	Alternative size	Construction	TPI	Thread compound	Technology	Inflating (kPa)	Load (kg)	Weight (g)	Mitas code
GRAVEL											
X-ROAD <b>NEW</b>	Elite	42-622	700 x 40C	TUBELESS SUPRA	127	CRX		500	122	470	5-10967390
X-ROAD	Elite	40-622	700 x 38C	TUBELESS SUPRA	127	CRX		550	118	455	5-10967325
X-ROAD	Elite	33-622	700 x 33C	TUBELESS SUPRA	127	CRX		600	100	330	5-10952860



## X-FIELD ELITE

ТРАССЫ СРЕДНЕЙ СЛОЖНОСТИ



Универсальный рисунок покрышки разработан для рельефа средней сложности с более твердым грунтом. Оптимальная высота и расположение шипов протектора обеспечивают низкое сопротивление качению, скорость, тягу и эффективное торможение. Правильный выбор для большинства циклокроссовых трасс.

Tyre name	Performance level	ETRTO	Alternative size	Construction	TPI	Thread compound	Technology	Inflating (kPa)	Load (kg)	Weight (g)	Mitas code
GRAVEL											
X-FIELD	Elite	33-622	700 x 33C	TUBELESS SUPRA	127	CRX		600	100	350	5-10952861



# X-SWAMP ELITE

МОКРАЯ ИЛИ МЯГКАЯ ПОВЕРХНОСТИ



Самый жесткий протектор, подходит для влажной, грязной или мягкой поверхности. Расположение и размер шипов обеспечивают идеальную тягу, надежное управление велосипедом и самоочистение протектора.

Tyre name	Performance level	ETRTO	Alternative size	Construction	TPI	Thread compound	Technology	Inflating (kPa)	Load (kg)	Weight (g)	Mitas code
GRAVEL											
X-SWAMP	Elite	33-622	700 x 33C	TUBELESS SUPRA	127	CRX		600	100	360	5-10952862



CHEETAH



OCELOT



GRIPPER

Tyre name	Performance level	ETRTO	Alternative size	Construction	TPI	Thread compound	Technology	Inflating (kPa)	Load (kg)	Weight (g)	Mitas code
GRAVEL											
CHEETAH <b>NEW</b>	Standard	40-622	700 x 38C	Classic	22	BC		550	113	730	5-10967386
OCELOT <b>NEW</b>	Standard	40-622	700 x 38C	Classic	22	BC		550	113	700	5-10967387
GRIPPER	Standard	35-622		Classic	22	BC		600	98	610	5-10951222



# CITY & TREKKING





# ELECTRON

Е-БАЙК В ГОРОДЕ

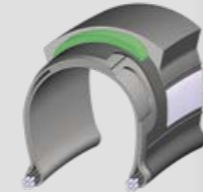
**eBike ready** **E-PROTEC 360°** **E-BIKE ANTIPUNCTURE SYSTEM**

Специально разработанный рисунок для городских электрических велосипедов. Повышенная тяга по сторонам протектора увеличивает безопасность езды в наклоне. Технология E-PROTEC 360° с повышенной антипрокольной защитой обеспечивает комфорт езды и исключительную безопасность при пониженной видимости. Шина сертифицирована для электрических велосипедов со скоростью до 50 км/ч (ЕНК75).

Tyre name	Performance level	ETRTO	Alternative size	Construction	TPI	Thread compound	Technology	Inflating (kPa)	Load (kg)	Weight (g)	Colour Thread/Sidewall	Mitas code
<b>CITY &amp; TREKKING</b>												
ELECTRON	Elite	47-622	28 x 1,75; 700 x 45C	DYNAMIC	29	OC	▲ E-PROTEC 360°	450	135	800	■	5-10967306
ELECTRON	Elite	47-622	28 x 1,75; 700 x 45C	Classic	22	OC	▲ E-APS	450	135	910	■	5-10967379
ELECTRON	Elite	37-622	700 x 35C	DYNAMIC	29	OC	▲ E-PROTEC 360°	600	113	670	■	5-10967305
ELECTRON	Elite	37-622	700 x 35C	Classic	22	OC	▲ E-APS	600	113	660	■	5-10967380

# 50 km/h

- Суперпрочная обрешиненная ткань от борта до борта
- Витой стальной тросик (2x2)
- Вставка из специальной резины, устойчивая к проколам (1,5 мм)
- Хорошо заметная 10-миллиметровая светоотражающая полоса



31



# CITYHOPPER

Е-БАЙК В ГОРОДЕ

**eBike ready** **ANTIPUNCTURE SYSTEM**

Как следует из названия, CITYHOPPER — это правильный выбор для качественных городских поверхностей. Профиль шины обеспечивает комфортную езду и хорошо смягчает неровности дороги. Некоторые версии покрышек предлагают дополнительную защиту и безопасность. Все шины с системой антипрокольной защиты можно использовать для электровелосипедов.



Tyre name	Performance level	ETRTO	Alternative size	Construction	TPI	Thread compound	Technology	Inflating (kPa)	Load (kg)	Weight (g)	Colour Thread/Sidewall	Mitas code
<b>CITY &amp; TREKKING</b>												
CITYHOPPER <b>NEW</b>	Elite	57-559	26 x 2,25	Classic	22	BC	▲ APS   ▲ RS	382	133	870	■	5-10967409
CITYHOPPER <b>NEW</b>	Elite	57-559	26 x 2,25	Classic	22	BC	▲ APS   ▲ RS	382	133	870	■	5-10967410
CITYHOPPER	Elite	52-622	28 x 2,00	Classic	22	BC	▲ APS   ▲ RS	420	141	860	■	5-10952440
CITYHOPPER	Elite	52-622	28 x 2,00	Classic	22	BC	▲ APS   ▲ RS	42	141	890	■	5-10952446
CITYHOPPER	Elite	52-622	28 x 2,00	Classic	22	BC	▲ APS   ▲ RS	420	141	880	■	5-10952442
CITYHOPPER <b>NEW</b>	Standard	57-559	26 x 2,25	Classic	22	BC		382	133	880	■	5-10967407
CITYHOPPER <b>NEW</b>	Standard	57-559	26 x 2,25	Classic	22	BC		382	133	880	■	5-10967408
CITYHOPPER	Standard	52-622	28 x 2,00	Classic	22	BC		420	141	910	■	5-10952441
CITYHOPPER	Standard	52-622	28 x 2,00	Classic	22	BC		420	141	810	■	5-10952447
CITYHOPPER	Standard	52-622	28 x 2,00	Classic	22	BC		420	141	810	■	5-10952443
CITYHOPPER	Standard	57-559	26 x 2,25	Classic	22	BC		380	133	910	■	5-10951856

ridemitas.com

NEW

Mitas

CITY & TREKKING



# FLASH

ОПТИМУМ ДЛЯ ГОРОДСКОГО ДВИЖЕНИЯ



Хотите мгновенно прокатиться по городу? FLASH — идеальный выбор для борьбы с городским движением. Рисунок протектора обеспечивает низкое сопротивление качению и хорошее сцепление на сухой и мокрой поверхностях. Покрышка FLASH доступна в большом количестве размеров и двух цветовых исполнениях. Шины с технологией Antipuncture System (APS) подходят для электровелосипедов.

Tyre name	Performance level	ETRTO	Alternative size	Construction	TPI	Thread compound	Technology	Inflating (kPa)	Load (kg)	Weight (g)	Colour Thread/Sidewall	Mitas code
CITY & TREKKING												
FLASH	Elite	47-622	28 x 1,75; 700 x 45C	Classic	22	BC	▲ APS   ▲ RS	450	127	880		5-10952229
FLASH	Elite	47-622	28 x 1,75; 700 x 45C	Classic	29	OC	▲ ST 3 mm   ▲ RS	450	135	1000		5-10952228
FLASH	Elite	42-622	700 x 40C	Classic	22	BC	▲ APS   ▲ RS	500	115	790		5-10952202
FLASH	Elite	42-622	700 x 40C	Classic	29	OC	▲ ST 3 mm   ▲ RS	500	122	970		5-10952205
FLASH	Elite	37-622	700 x 35C	Classic	22	BC	▲ APS   ▲ RS	600	106	670		5-10951319
FLASH	Elite	37-622	700 x 35C	Classic	29	OC	▲ ST 3 mm   ▲ RS	600	113	770		5-10951316
FLASH	Elite	28-622	700 x 28C	Classic	22	BC	▲ APS   ▲ RS	700	78	450		5-10950489
FLASH	Elite	47-559	26 x 1,75 x 2	Classic	22	BC	▲ APS   ▲ RS	450	115	740		5-10952157
FLASH	Elite	47-559	26 x 1,75 x 2	Classic	29	OC	▲ ST 3 mm   ▲ RS	450	122	900		5-10952168
FLASH	Elite	50-507	24 x 1,90	Classic	29	OC	▲ ST 3 mm   ▲ RS	450	107	880		5-10967268

KIDS



BLACK

BROWN

Tyre name	Performance level	ETRTO	Alternative size	Construction	TPI	Thread compound	Technology	Inflating (kPa)	Load (kg)	Weight (g)	Colour Thread/Sidewall	Mitas code
CITY & TREKKING												
FLASH	Elite	47-406	20 x 1,75 x 2	Classic	29	OC	▲ ST 3 mm   ▲ RS	450	80	700		5-10967265
FLASH	Standard	47-622	28 x 1,75; 700 x 45C	Classic	22	BC		450	127	820		5-10952225
FLASH	Standard	47-622	28 x 1,75; 700 x 45C	Classic	22	BC	▲ RS	450	127	820		5-10952224
FLASH	Standard	47-622	28 x 1,75; 700 x 45C	Classic	22	BC	▲ RS	450	127	780		5-10952150
FLASH	Standard	42-622	700 x 40C	Classic	22	BC		500	115	740		5-10952213
FLASH	Standard	42-622	700 x 40C	Classic	22	BC	▲ RS	500	115	740		5-10952717
FLASH	Standard	42-622	700 x 40C	Classic	22	BC	▲ RS	500	115	740		5-10967298
FLASH	Standard	37-622	700 x 35C	Classic	22	BC		600	106	610		5-10951306
FLASH	Standard	32-622	700 x 32C	Classic	22	BC		650	90	550		5-10950805
FLASH	Standard	28-622	700 x 28C	Classic	22	BC		700	78	430		5-10950476
FLASH	Standard	37-590	26 x 13/8	Classic	22	BC		600	101	620		5-10951196
FLASH	Standard	47-559	26 x 1,75 x 2	Classic	22	BC		450	115	750		5-10952175
FLASH	Standard	47-559	26 x 1,75 x 2	Classic	22	BC		450	115	700		5-10952139
FLASH	Standard	47-559	26 x 1,75 x 2	Classic	22	BC	▲ RS	450	115	750		5-10952166
FLASH	Standard	40-559	26 x 1,50	Classic	22	BC		550	102	640		5-10951412
FLASH	Standard	50-507	24 x 1,90	Classic	22	BC		450	107	680		5-10967267
FLASH	Standard	47-406	20 x 1,75 x 2	Classic	22	BC		450	80	560		5-10967264

KIDS

KIDS

KIDS



# HOOK

ГРУНТОВЫЕ ДОРОГИ

- ANTIPUNCTURE SYSTEM
- STOP THORN
- eBike ready

Универсальная покрышка HOOK предназначена для катания по некачественной и грунтовой поверхностям. Почти гладкая центральная часть протектора обеспечивает меньшее сопротивление качению при езде по дороге. Некоторые варианты покрышек также предлагаются с дополнительными элементами защиты и безопасности. Шины с технологией APS подходят для электровелосипедов.

Tyre name	Performance level	ETRTO	Alternative size	Construction	TPI	Thread compound	Technology	Inflating (kPa)	Load (kg)	Weight (g)	Colour Thread/Sidewall	Mitas code
<b>CITY &amp; TREKKING</b>												
HOOK	Elite	42-622	700 x 40C	Classic	22	BC	▲ APS   ▲ RS	500	115	790	■	5-10952187
HOOK	Elite	37-622	700 x 35C	Classic	22	BC	▲ APS   ▲ RS	600	106	570	■	5-10951323
HOOK	Elite	37-622	700 x 35C	Classic	29	OC	▲ ST 3 mm   ▲ RS	600	113	770	■	5-10951334
HOOK	Standard	40-635	28 x 1 1/4	Classic	22	BC		550	115	730	■	5-10951605
HOOK	Standard	32-630	27 x 1 1/4	Classic	22	BC		650	91	550	■	5-10950936
HOOK	Standard	42-622	700 x 40C	Classic	22	BC		500	115	740	■	5-10952718
HOOK	Standard	37-622	700 x 35C	Classic	22	BC		600	106	610	■	5-10951344
HOOK	Standard	32-622	700 x 32C	Classic	22	BC		650	90	550	■	5-10950800
HOOK	Standard	37-590	26 x 1 3/8	Classic	22	BC		600	101	620	■	5-10951202
HOOK	Standard	40-584	26 x 1 1/2	Classic	22	BC		550	106	670	■	5-10951509



# SHIELD

ГРУНТОВЫЕ ДОРОГИ

- ANTIPUNCTURE SYSTEM
- eBike ready

SHIELD — покрышка для катания по некачественной и грунтовой поверхностям. Гладкая центральная часть протектора обеспечивает меньшее сопротивление качению при езде по дороге. Уникальный идентификатор износа протектора (Clever Face) с помощью смайлика предупреждает велосипедиста о степени износа протектора. Некоторые варианты покрышки также предлагаются с дополнительными элементами защиты и безопасности. Шины с технологией APS подходят для электровелосипедов.

Tyre name	Performance level	ETRTO	Alternative size	Construction	TPI	Thread compound	Technology	Inflating (kPa)	Load (kg)	Weight (g)	Colour Thread/Sidewall	Mitas code
<b>CITY &amp; TREKKING</b>												
SHIELD	Elite	47-406	20 x 1,75 x 2	Classic	22	BC	▲ APS   ▲ RS	320	70	630	■	5-10951957 KIDS
SHIELD	Standard	40-622	700 x 38C	Classic	22	BC	😊	550	113	700	■	5-10951574
SHIELD	Standard	47-559	26 x 1,75 x 2	Classic	22	BC	😊	450	115	750	■	5-10952164
SHIELD	Standard	40-559	26 x 1,50	Classic	22	BC	😊	550	102	650	■	5-10951408
SHIELD	Standard	47-507	24 x 1,75 x 2	Classic	22	BC	😊	350	91	730	■	5-10967247 KIDS
SHIELD	Standard	47-406	20 x 1,75 x 2	Classic	22	BC	😊	320	70	600	■	5-10952277 KIDS

😊 CLEVER FACE



Tyre name	Performance level	ETRTO	Alternative size	Construction	TPI	Thread compound	Technology	Inflating (kPa)	Load (kg)	Weight (g)	Mitas code
<b>CITY &amp; TREKKING</b>											
GRIPPER	Standard	42-622	700 x 40C	Classic	22	BC		500	115	710	5-10952192
LANDMARK	Standard	40-622	700 x 38C	Classic	22	BC		550	113	730	5-10951580
SYRINX	Standard	40-559	26 x 1,50	Classic	22	BC		550	102	560	5-10951406
SEPIA	Elite	42-622	700 x 40C	Classic	22	BC	▲ APS   ▲ RS	500	115	760	5-10952197
SEPIA	Standard	42-622	700 x 40C	Classic	22	BC		500	115	750	5-10952719
SEPIA	Standard	47-559	26 x 1,75 x 2	Classic	22	BC		450	115	750	5-10952141



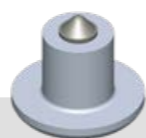
Tyre name	Performance level	ETRTO	Alternative size	Construction	TPI	Thread compound	Technology	Inflating (kPa)	Load (kg)	Weight (g)	Mitas code
<b>CITY &amp; TREKKING</b>											
WALRUS	Standard	47-622	28 x 1,75; 700 x 45C	Classic	22	BC		280	96	820	5-10952704
WALRUS	Standard	47-559	26 x 1,75 x 2	Classic	22	BC		450	115	730	5-10952701
WALRUS	Standard	47-507	24 x 1,75 x 2	Classic	22	BC		280	80	680	5-10952709
WALRUS	Standard	47-406	20 x 1,75 x 2	Classic	22	BC		450	86	560	5-10952714
WALRUS	Standard	47-355	18 x 1,75 x 2	Classic	22	BC		320	62	550	5-10951841
WALRUS	Standard	47-305	16 x 1,75 x 2	Classic	22	BC		280	51	460	5-10951851
WALRUS	Standard	47-203	12 1/2 x 1,75 x 2 1/4	Classic	22	BC		250	34	320	5-10967339
WALRUS	Standard	47-152	10 x 1,75 x 2	Classic	22	BC		380	34	280	5-10950104
COBRA	Standard	50-559	26 x 1,90	Classic	22	BC		450	126	760	5-10951279
COBRA	Standard	40-406	20 x 1,50	Classic	22	BC		450	76	460	5-10951880
MISTRAL	Standard	40-635	28 x 1 1/2	Classic	22	BC		280	77	830	5-12950408
FLIPPER	Standard	37-622	700 x 35C	Classic	22	BC		600	106	580	5-10951349

KIDS  
KIDS  
KIDS  
KIDS  
KIDS  
KIDS  
KIDS  
KIDS

# ICE & SNOW



Зимние покрышки «Митас» снабжены шипами высочайшего качества. Головка из карбида в алюминиевом корпусе обеспечивает минимально возможную массу и высокую износостойкость. Срок эксплуатации шипа — несколько тысяч километров. Во время катания головка слегка отшлифуется и шип частично вдавится в протектор, но на качество езды и действие шипа это не окажет влияния. Во время обкатки новых покрышек (40–50 км) не рекомендуется сильная нагрузка на шипы, особенно резкое торможение, — иначе шипы не закрепятся в своих положениях.



Карбидная головка в алюминиевом корпусе

Эффективность работы шипов зависит от их количества и размещения в протекторе. Наиболее функциональны шипы на накачанном снегу и подмороженном асфальте. В глубоком снегу или, наоборот, на жесткой гранитной поверхности эффект шипов снижается. Значительное влияние на поведение шипованной покрышки оказывает давление в шине. Эффективность шипов покрышки с низким давлением увеличивается. Более высокое давление в покрышке снижает шум от езды на жесткой поверхности. Сцепные свойства и ограничения шипованных покрышек необходимо проверять во время эксплуатации внимательно и ответственно. Использование зимних велосипедных покрышек с шипами не ограничивается законодательством.



## GRIPPER ICE

ELITE

ANTIPUNCTURE SYSTEM



## FROSTER

ELITE

ANTIPUNCTURE SYSTEM

Tyre name	Performance level	ETRTO	Alternative size	Construction	TPI	Thread compound	Technology	Inflating (kPa)	Load (kg)	Weight (g)	Mitas code
<b>ICE &amp; SNOW</b>											
GRIPPER ICE (272 studs)	Elite	42-622	700 x 40C	Classic	22	SWC	▲ APS   ▲ RS	500	115	890	5-10952723
GRIPPER ICE (136 studs)	Elite	42-622	700 x 40C	Classic	22	SWC	▲ APS   ▲ RS	500	115	850	5-10952722
FROSTER (240 studs)	Elite	47-559	26 x 1,75 x 2	Classic	22	SWC	▲ APS   ▲ RS	450	115	860	5-10952133
FROSTER (120 studs)	Elite	47-559	26 x 1,75 x 2	Classic	22	SWC	▲ APS   ▲ RS	450	115	830	5-10952132
FROSTER JP (100 studs)	Elite	47-507	24 x 1,75 x 2	Classic	22	SWC	▲ APS   ▲ RS	450	105	770	5-10967307

# ВЕЛОШИНЫ: КОМПАУНДЫ

## CRX

### CARBON RACE EXTREME LIGHT

Резиновая смесь на основе активного углерода.

Обладает высокой структурной прочностью, повышенной устойчивостью к истиранию, отличным сцеплением и низким сопротивлением качению. CRX Dual — смесь, в которой есть боковые шипы с уменьшенным отскоком для более высокого сцепления.

## OC

### OPTIMAL

Смесь с повышенной износостойкостью.

Обладает оптимальным балансом между износостойкостью и сроком службы, она используется для покрышек среднего потребительского класса — любительский спорт и тренировки.

## SWC

### SILICA WINTER

Специальная смесь для покрышек, используемых в зимних условиях.

Соединением нескольких типов резины оптимизировано соотношение длительного срока эксплуатации и хорошего сцепления. Активный углерод обеспечивает отличные механические свойства. Наполнитель Silica поддерживает идеальную твердость при низких температурах. Стабилизаторы обеспечивают устойчивость к снегу и соли.

## EDC

### ENDURO DUAL

В состав изделия входят две смеси — проверенная CRX в основании и центре протектора и смесь с низкодемпфирующими свойствами DEAD для боковых шипов.

Сочетание этих смесей обладает высокой структурной прочностью, повышенной устойчивостью к истиранию в центре протектора, боковые шипы имеют хорошие сцепные свойства и тягу при экстремальном катании по пересеченной местности.



## DEAD

### DOWNHILL EXTREME ADHESIVE

Специальная низкодемпфирующая смесь с высокой структурной прочностью и примесью активированной силики.

Благодаря прекрасным сцепным свойствам она используется в покрышках, предназначенных для экстремального катания по сложным трассам с непростым рельефом.

## SMC

### SILICA MEDIUM

Специальная смесь с добавлением активированной силики.

Обладает низким сопротивлением качению, хорошим сцеплением, длительным сроком эксплуатации. Покрышка подходит для спортивного катания в универсальных условиях. Эта смесь отличается очень стабильными свойствами при низких температурах.

## BC

### BASIC

Стандартная смесь для протекторов, содержащая сажу, с длительным сроком эксплуатации.

Обладает хорошими параметрами для повседневного использования в различных условиях.

## RC

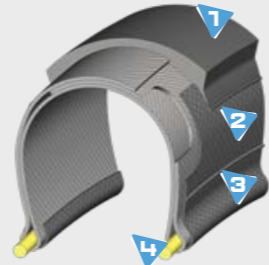
### ROAD

Специальная смесь с повышенным сцеплением для асфальтовых и городских поверхностей.

# ВЕЛОШИНЫ: ТЕХНОЛОГИЯ

## TEXTRA

Суперпрочная обрезиненная ткань с высокой плотностью полимерного волокна защищает всю боковину и борт покрышки. Ее отличная эластичность и низкий вес поддерживают выдающиеся свойства наших элитных покрышек. Эта технология сильно повышает устойчивость к проколам и износу, чтобы обеспечить максимальную надежность и высокую производительность покрышек.

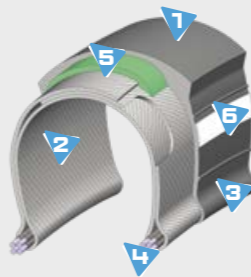


- 1 Протектор
- 2 Каркас
- 3 Суперпрочная обрезиненная ткань
- 4 Арамид

## E-APS

### E-BIKE ANTIPIERCURE SYSTEM

Вставка толщиной около 1,5 мм, изготовленная из специальной резины и расположенная между протектором и каркасом. Повышает устойчивость к проколам и пробоям. Увеличивает жесткость и прочность покрышки, которые уменьшают сопротивление качению при сохранении сцепных свойств. Покрышка является отличным выбором для е-байков.



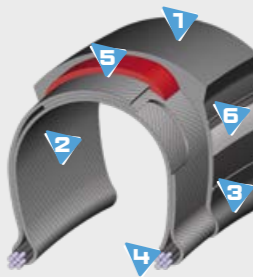
### E-BIKE ANTIPIERCURE SYSTEM

- 1 Протектор
- 2 Каркас
- 3 Резиновая боковина
- 4 Витой тросик (2x2)
- 5 Вставка, устойчивая к проколам
- 6 Светоотражающая полоса

## APS

### ANTIPIERCURE SYSTEM

Вставка из специальной резины толщиной около 1 мм, расположенная между протектором и каркасом. Обладает высокой структурной прочностью и твердостью, за счет чего повышается устойчивость к проколам. Жесткость и прочность покрышки увеличиваются — сопротивление качению при сохранении сцепных свойств уменьшается.



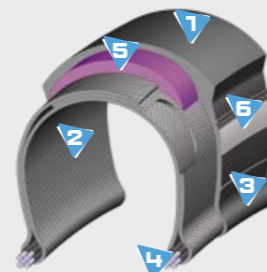
### ANTIPIERCURE SYSTEM

- 1 Протектор
- 2 Каркас
- 3 Резиновая боковина
- 4 Витой тросик (2x2)
- 5 Вставка, устойчивая к проколам
- 6 Светоотражающая полоса

## ST

### STOP THORN

Превосходная защита из специальной резины толщиной 3 мм, размещенная между протектором и каркасом. Увеличивает жесткость и прочность в области короны покрышки. Препятствует пробоям и проколам. Вместе с конструкцией Long Way, усиленными боковинами и компаундом Optimal срок эксплуатации шины увеличивается примерно в два раза по сравнению с вариантом Classic.

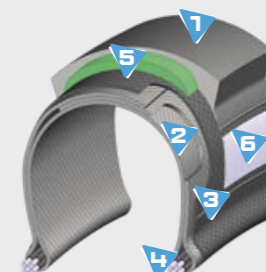


### STOP THORN

- 1 Протектор
- 2 Каркас
- 3 Усиленная боковина
- 4 Витой тросик (2x2)
- 5 Вставка, устойчивая к проколам
- 6 Светоотражающая полоса

## E-PROTEC 360°

1,5-миллиметровый резиновый буфер из специальной смеси, размещенный между протектором и каркасом. Высокая структурная прочность и твердость повышают устойчивость к проколам покрышки. Усиленная защита обеспечивается дополнительным слоем TEXTRA. Светоотражающая полоса шириной 10 мм обеспечивает отражение света со всех углов, что повышает безопасность.



### E-PROTEC 360°

- 1 Протектор
- 2 Каркас
- 3 Суперпрочная обрезиненная ткань от борта до борта
- 4 Витой тросик (2x2)
- 5 Вставка, устойчивая к проколам
- 6 Заметная светоотражающая полоса (10 мм)

### DH SUPRA MAX

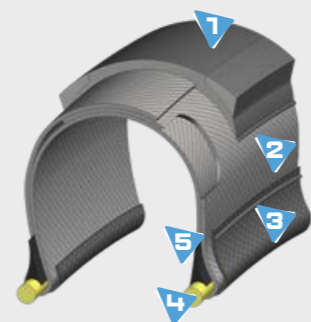
**Каркас:** 127 TPI | барабанная технология (OLT)  
**Боковина:** skinwall (SW)  
**Борт:** усиленный арамид (AR) + уплотняющая защита борта, армированное резиновое крыло

#### СВОЙСТВА:

Бескамерная конструкция с повышенной прочностью каркаса, оптимизированное сцепление и стабильное катание по сложным трассам даже при более низком давлении.

Чрезвычайная защита от прокола боковины покрышки об обод («змеиного укуса»).  
 Повышенная устойчивость к проколам в области короны покрышки.

- 1 Усиленный протектор
- 2 Каркас
- 3 Суперпрочная обрезиненная ткань
- 4 Усиленный арамид
- 5 Армированное резиновое крыло



### TUBLESS SUPRA

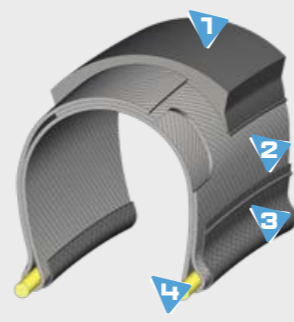
**Каркас:** 127 TPI | барабанная технология (OLT)  
**Боковина:** skinwall (SW)  
**Борт:** арамид (A) + уплотняющая защита борта

#### СВОЙСТВА:

Бескамерная конструкция с плотной защитой боковин. Оптимизированный компаунд для устойчивости и низкого сопротивления качению при сохранении отличного уровня сцепления в любых условиях. Легкий и надежный выбор.

Чрезвычайная защита от прокола боковины покрышки об обод («змеиного укуса»).  
 Повышенная устойчивость к боковым проколам и проколам в области короны покрышки.

- 1 Протектор
- 2 Каркас
- 3 Суперпрочная обрезиненная ткань
- 4 Арамид



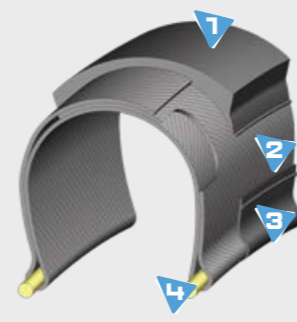
### RACING PRO

**Каркас:** 127 TPI | барабанная технология (OLT)  
**Боковина:** skinwall (SW)  
**Борт:** арамид (A)

#### СВОЙСТВА:

низкий вес, низкое сопротивление качению, большой диапазон рабочего давления, простота хранения

- 1 Протектор
- 2 Каркас
- 3 Антиабразивная лента
- 4 Арамид



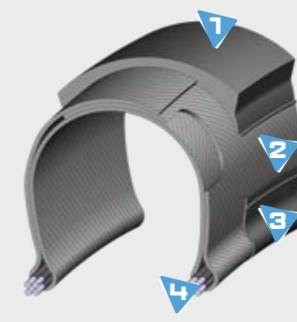
### DYNAMIC

**Каркас:** 29 TPI | барабанная технология (OLT)  
**Боковина:** skinwall (SW)  
**Борт:** витой стальной тросик (TW)

#### СВОЙСТВА:

низкий вес, более высокое рабочее давление, повышенный комфорт езды

- 1 Протектор
- 2 Каркас
- 3 Антиабразивная лента
- 4 Витой стальной тросик (2x2)



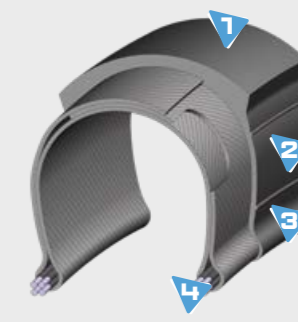
### CLASSIC

**Каркас:** 22 или 29 TPI | барабанная технология (OLT)  
**Боковина:** gumwall (GW)  
**Борт:** усиленный витой стальной тросик (TWR), стальная проволока (W) или витой стальной тросик (TW)

#### СВОЙСТВА:

надежность, износостойкость, хорошие ходовые качества, более высокое давление накачивания

- 1 Протектор
- 2 Каркас
- 3 Резиновая боковина
- 4 Витой стальной тросик (2x2)



# ВЕЛОКАМЕРЫ

## СМЕСИ ДЛЯ ВЕЛОКАМЕР

LHC LIGHT COMPOUND	SBC SPECIAL BASIC COMPOUND	BSC BASIC STANDARD COMPOUND
смесь с повышенной структурной прочностью	смесь для специальных размеров	стандартная смесь для велокамер Classic

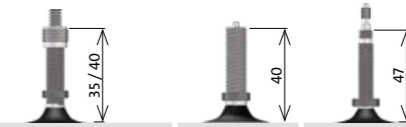
Marking	Name	Wall thickness	Material	Cap
LH	Light	0,60	LHC	silver
CL	Classic	0,90	BSC	black
SSS	Slug - SELF SEALANT	0,90	SBC	green
TS	Tubeless Supra valve	valve	valve	blue
X	Extreme	1,20	SBC	red
MD	Moped	1,30	BSC	black



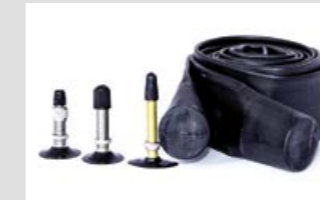
Nominal Diameter (mm)	Short Dimension	ETRTO	Alternative Size	Weight [g]	AV35	AV40	AV48	DV35	DV40	DV48	FV47	FV60	FV80	IV40
					<b>CLASSIC</b> BSC 0,9 mm									
622 / 635	700	23/28-622/635	700 x 23C / 28C	97										
406	20"	28/47-406	20 x 1.10 - 1.75	92		5-10340020	5-10340023		5-10340021					5-10340022
507	24"	28/47-507	24 x 1.10 - 1.75	112		5-10340030	5-10340031		5-10340032					5-10340033
559	26"	28/47-559	26 x 1.10 - 1.75	123		5-10340040	5-10340044		5-10340041		5-10340042			5-10340043
584 / 597	26 / 27.5"	28/47-584/597	26 / 27.5 x 1.10 - 1.75	128		5-10340050			5-10340051		5-10340052			5-10340053
622 / 635	28"	28/47-622/635	28 x 1.10 - 1.75	136		5-10340060	5-10340061		5-10340062	5-10340064	5-10340063	5-10340067		5-10340066
254 / 288	14"	32/47-254/288	14 x 1.25 - 1.75	65	5-10340080									
305	16"	32/47-305	16 x 1.25 - 1.75	72	5-10340090			5-10340091						5-10340092
355	18"	32/47-355	18 x 1.25 - 1.75	82	5-10340100		5-10340102	5-10340101						
305	16"	47/62-305	16 x 1.75 - 2.45	104	5-10340130		5-10340133	5-10340131						5-10340132
406	20"	47/62-406	20 x 1.75 - 2.45	133		5-10340140	5-10340144		5-10340141					5-10340143
507	24"	47/62-507	24 x 1.75 - 2.45	163		5-10340150	5-10340151		5-10340152					5-10340154
559	26"	47/62-559	26 x 1.75 - 2.45	178		5-10340160	5-10340162		5-10340163		5-10340164			5-10340166
584	27.5"	47/62-584	27.5 x 1.75 - 2.45	185		5-10340170	5-10340176		5-10340172		5-10340173			5-10340175
584	27.5"	62/75 - 584	"PLUS" size 27,5 x 2,45 - 3,00"	249		5-10301340					5-10301343			
622 / 635	28 / 29"	47/62-622/635	28 / 29 x 1.75 - 2.45	196		5-10340180	5-10340182		5-10340183	5-10340186	5-10340184			5-10340187
622 / 635	28 / 29"	62/75 - 622	"PLUS" size 29 x 2,45 - 3,00"	264		5-10300040					5-10300047			
					<b>LIGHT</b> LHC 0,6 mm									
622	700	23/28-622	700 x 23C	75							5-10340001	5-10340002	5-10340003	
622	28 / 29"	47/57-622	29 x 1.75 - 2.30	126							5-10340110			
					<b>EXTREME</b> SBC 1,2 mm									
559	26"	54/75 - 559	26 x 2.10 - 3.00	330							5-10303017			
584	27.5"	54/75 - 584	27,5 x 2,10 - 3,00	343							5-10303018			
622	28 / 29"	54/75 - 622	29 x 2.10 - 3.00	364							5-10303020			
					<b>SLUG - SELF SEALANT</b> BSC 0,9 mm									
559	26"	47/62 - 559	26 x 1.75 - 2.45	288		5-10340161					5-10340165			
584	27.5"	47/62 - 584/597	27,5 x 1,75 - 2,45	295		5-10340171					5-10340174			
622	28 / 29"	47/62 - 622/635	28 / 29 x 1.75 - 2.45	306		5-10340181					5-10340185			

# GAADI-ВЕЛОКАМЕРЫ

**GAADI®** Эта велосипедная камера сделана из высококачественного материала и имеет два конца. Она подходит для колес любого размера — от 20 до 28 дюймов и может быть оборудована автовентилем (SV), данлоп-вентилем (DV) или вентилем преста (FV).



Nominal Diameter (mm)	ETRTO	Alternative Marking	Weight (average)	VERSION			VERSION	
				DV35	DV40	SV40	FV47	AFM
<b>GAADI TUBES</b>								
406	50 / 54 - 406	20 x 1,90 - 2,10	152	5-10317001		5-10317002	5-10317000	111 150
507	40 / 47 - 507	24 x 1,60 - 1,75	176	5-10317004		5-10317005	5-10317003	111 150
	50 / 54 - 507	24 x 1,90 - 2,10	180	5-10317007		5-10317008	5-10317006	111 150
559	40 / 47 - 559	26 x 1,60 - 1,75	191		5-10317010	5-10317011	5-10317009	111 150
	50 / 54 - 559	26 x 1,90 - 2,10	195		5-10317013	5-10317014	5-10317012	111 150
584 597	32 / 37 - 584 / 597	x	157		5-10317025	5-10317026	5-10317027	111 150
	40 / 47 - 584 / 597	27,5 x 1,60 - 1,75	201		5-10317028	5-10317029	5-10317030	111 150
	50 / 54 - 584 / 597	27,5 x 1,90 - 2,10	205		5-10317031	5-10317032	5-10317033	111 150
622 635	32 / 37 - 622 / 635	700 x 32 / 35C	165		5-10317016	5-10317017	5-10317015	111 150
	40 / 47 - 622 / 635	700 x 38 / 45C	209		5-10317019	5-10317020	5-10317018	111 150
	50 / 54 - 622	28 / 29 x 1,90 - 2,10	214		5-10317022	5-10317023	5-10317021	111 150





# БЕЗОПАСНОСТЬ & НАКАЧИВАНИЕ



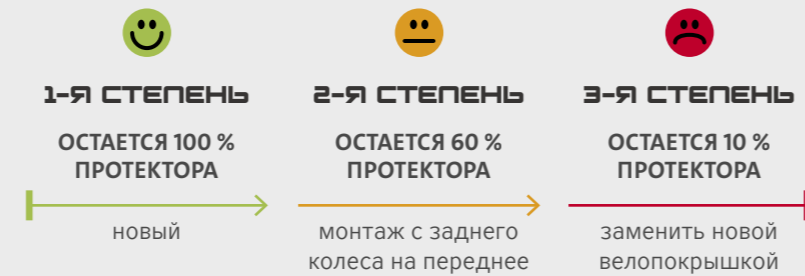
## RS – REFLEX STRIPE

Отличные параметры светоотражающей полосы гарантируют высокое качество отражения света в сумерках, темноте, тумане и дожде в течение всего срока службы покрышки. Покрышки «Митас» со светоотражающей полосой изготовлены в соответствии с международным сертификатом E4 88R-002058, который гарантирует качество производства согласно установленным стандартам и параметрам. Светоотражающая полоса на боковинах велопокрышки — выразительный элемент безопасности и эстетики, который повышает потребительскую ценность изделия.



## CLEVER FACE

Уникальный идентификатор износа протектора



## НАКАЧИВАНИЕ — конвертация единиц давления

CONVERSION kPa to psi, bar, atm, Torr																		
kPa	160	190	200	250	280	320	350	380	400	450	500	550	560	600	630	650	700	800
psi	23.2	27.6	29.0	36.3	40.6	46.4	50.8	55.1	58.0	65.3	72.5	79.8	81.2	87.0	91.4	94.3	101.5	116.0
bar	1.6	1.9	2.0	2.5	2.8	3.2	3.5	3.8	4.0	4.5	5.0	5.5	5.6	6.0	6.3	6.5	7.0	8.0
atm	1.6	1.9	2.0	2.5	2.8	3.2	3.5	3.8	3.9	4.4	4.9	5.4	5.5	5.9	6.2	6.4	6.9	7.9
Torr	1200	1425	1500	1875	2100	2400	2625	2850	3000	3375	3750	4125	4200	4500	4725	4875	5250	6000

# АКСЕССУАРЫ



## TSS – TUBELESS SEALANT

Специальный жидкий герметик предназначен для велосипедных покрышек с конструкцией TUBELESS SUPRA для создания бескамерной системы.



## АКСЕССУАРЫ

Product Name	Specifications	Mitas code
TUBELESS SEALANT 150 ml		7-001632
TUBELESS SEALANT 1000 ml		5-12265111-000
TUBELESS SEALANT 5000 ml		5-12265112-000
TUBELESS SUPRA KIT 26"	set for one bike	5-10320000-000
TUBELESS SUPRA KIT 27,5"	set for one bike	5-10332000-000
TUBELESS SUPRA KIT 29"	set for one bike	5-10331000-000
TUBELESS SUPRA VALVES	set for one bike	5-10327000-000

## ПРИМЕЧАНИЯ

---

---

---

---

---

---

---

---

---

---

---

---

---

---

---

---

---

---

---

---

---

---

---



В MITAS мы верим в устойчивую мобильность! Независимо от того, путешествуете ли вы, отдыхаете или занимаетесь спортом, ваш велосипед должен быть оснащен велошинами, которые помогут вам добраться до нужного места с наилучшими впечатлениями от езды.

Enjoy your ride...

TYRES  
**Mitas**



Mitas Bicycle Tyres and Tubes  
Trelleborg Bohemia, a.s.  
Českých bratří 338  
547 36 Náchod, Czech Republic

Ваш дистрибьютор / дилер:

Более подробная информация  
о велосипедных шинах и камерах  
«Митас» на сайте:

[RIDEMITAS.COM](https://www.ridemitas.com)

  [RIDEMITAS](https://www.instagram.com/ridemitas)

[#RIDEMITAS](https://www.instagram.com/ridemitas)  
[#MITASTYRES](https://www.instagram.com/ridemitas)