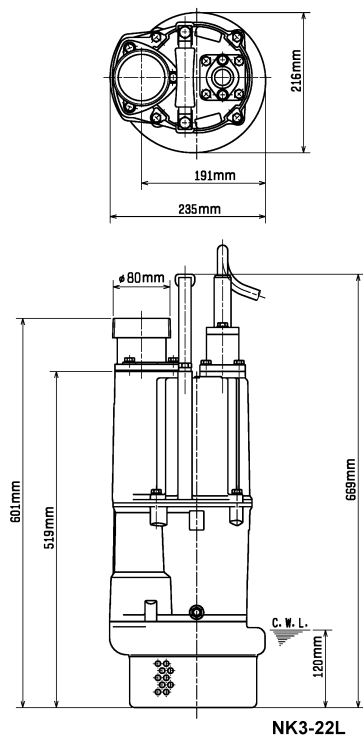
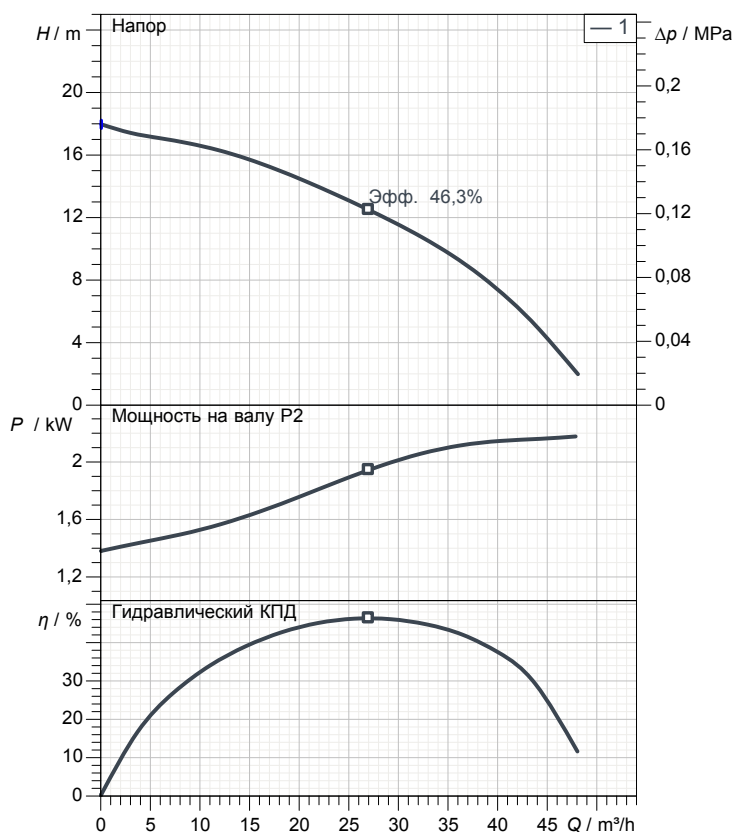


Лист данных NK3-22L



CWL: Уровень воды при непрерывной работе



Спецификация

Электрический погружной насос NK-серия

Степень защиты IP 68

Глубина погружения max. 25 м

Тип крыльчатки полувихревая

Макс. тверд. частицы 6 мм

Область применения:

Вода из источника-/дождевая-/фонтанная вода, вода с содержанием песка

Уплотнение вала

Двойной мех. сальник (карбид кремния) в масл. ванне
дополнительная смазка масляным подъемником

Главное уплотнение

Карбид кремния на карбиде кремния

Вторичное уплотнение

Карбид кремния на карбиде кремния

Электромотор

Погружной асинхронный двигатель сухого типа

Класс изоляции E 2Полюс 2.890 1/min

Способ запуска

Ном. Напряжение 230 V 50 Hz 1~

Потребление мощности 3,20 kW

Номин. мощность 2,20 kW

Ном. Ток 14,5 A

Начальный ток 69,0 A

кабель

20m H07RN8-F 3Cx2,5mm²

Защита двигателя

Круговой тепловой предохранитель
(биметаллический датчик)

Подшипники

Защищенные шарикоподшипники, без обслуживания

Материалы

рабочее колесо Хромированное железо HiCrFC

Корпус насоса FC200 (EN-GJL-200)

Корпус мотора Алюминиевый литейный сплав

Вал SUS420J2 (EN-X30Cr13)

DN, мм

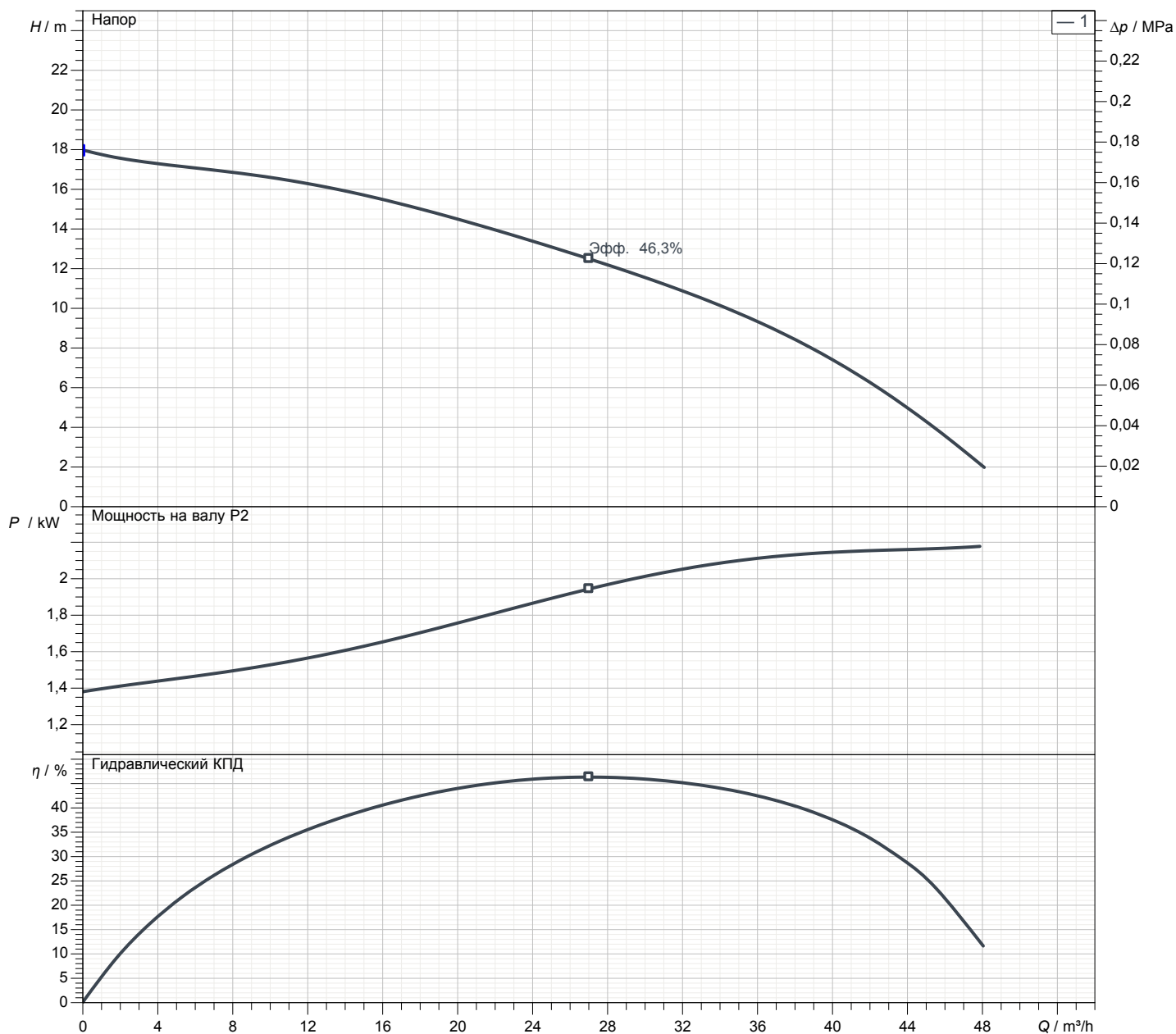
3" (80мм) соединение под гибкий шланг

Вес

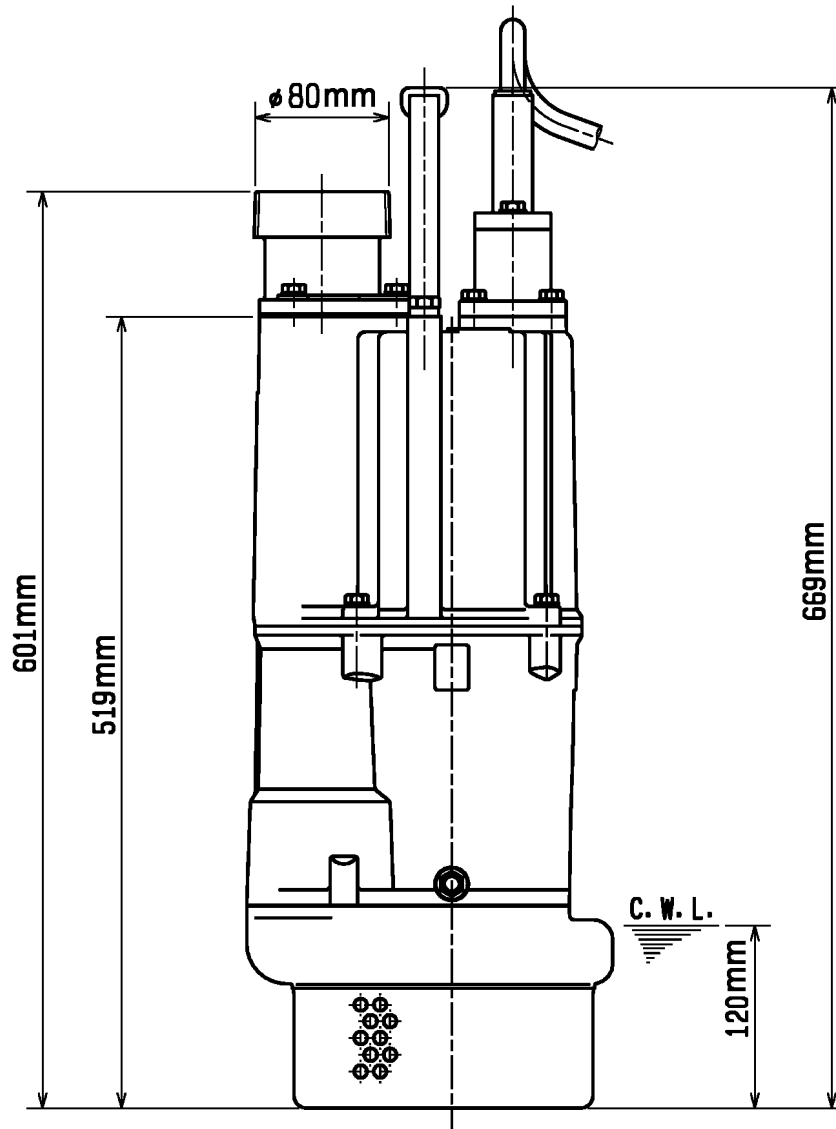
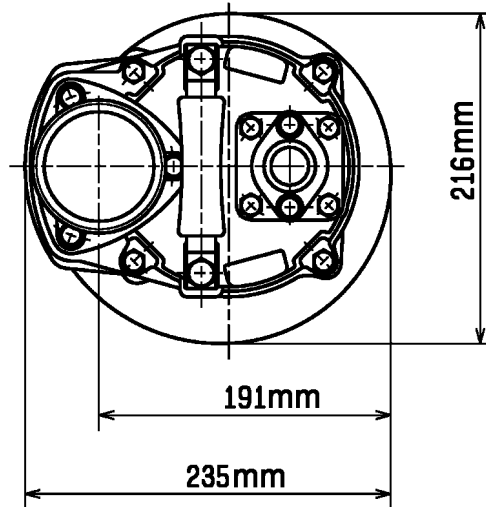
40 kg (только сухой вес насоса без кабеля)

Рабочие характеристики NK3-22L

Напорн.патрубок	3"
Напор	18,0 m
Подача	48,1 m ³ /h
Номин. мощность	2,20 kW
Потребл. мощность	3,20 kW
Фазы	1~
Напряжения	230 V
Частота	50 Hz
Ном. Ток	14,5 A
Пусковой ток	69,00 A
Число полюсов	2
Число оборотов	2.890 1/min
Способ запуска	
Класс изоляции	E



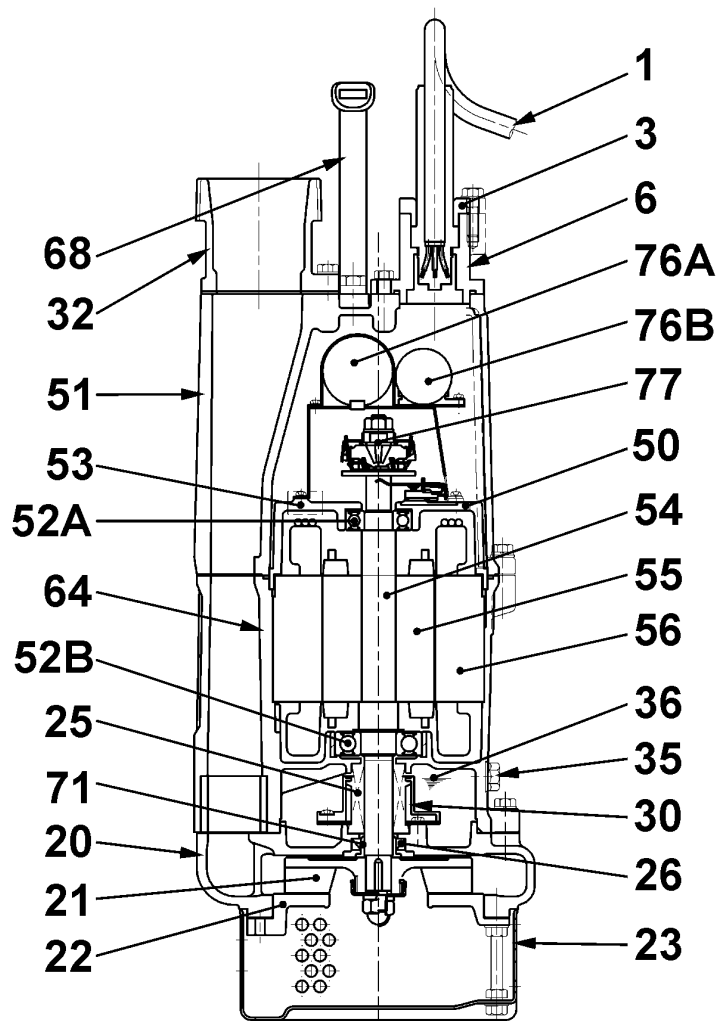
Размеры NK3-22L



NK3-22L

CWL: Уровень воды при непрерывной работе
LWL: Минимально допустимый уровень воды

Вид в разрезе NK3-22L



NK3-22L

№	Наименование	Примечание	№	Наименование	Примечание
1	кабель	H07RN-F	52B	Нижний вкладыш	6305ZZC3
3	Сальник (2x)	Алюминиевая отливка	53	Предохранитель двигателя	.
6	Ввод кабеля	Алюминиевый литейный сплав	54	Вал	SUS420J2 (EN-X30Cr13)
20	Корпус насоса	FC200 (EN-GJL-200)	55	Ротор	.
21	рабочее колесо	Хромированное железо HiCrFC	56	статор	.
22	Всасывающая пластина	FCD45 (EN-GJS-450-10)	64	Корпус мотора	Алюминиевый литейный сплав
23	Сетка	Стальная пластина	68	Ручка	Стальная пластина и каучук
25	Механическое уплотнение	H-20T	71	Муфта защиты вала	Нержавеющая сталь SUS304
26	Сальник	TC25388	76A	Конденсатор	.
30	Маслораспределитель	Пластмасса	76B	Конденсатор	.
32	Штуцер контроля давления	FC200 (EN-GJL-200)	77	Переключатель центробежной силы	.
35	Винт для масла	Нержавеющая сталь SUS304			
36	Смазка	Турбинное масло (ISO VG32)			
50	Накладка	FC200 (EN-GJL-200)			
51	Основная крышка	Алюминиевый литейный сплав			
52A	Верхний подшипник	6204ZZC3			