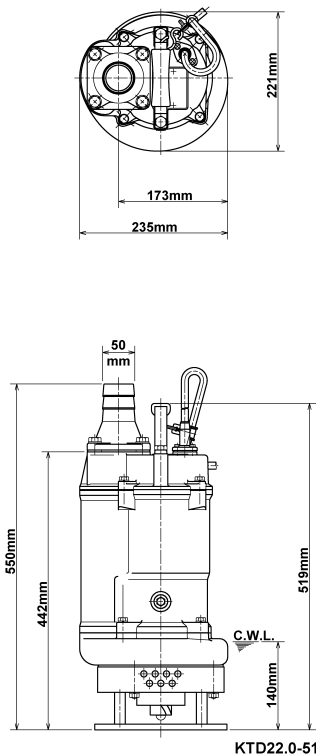
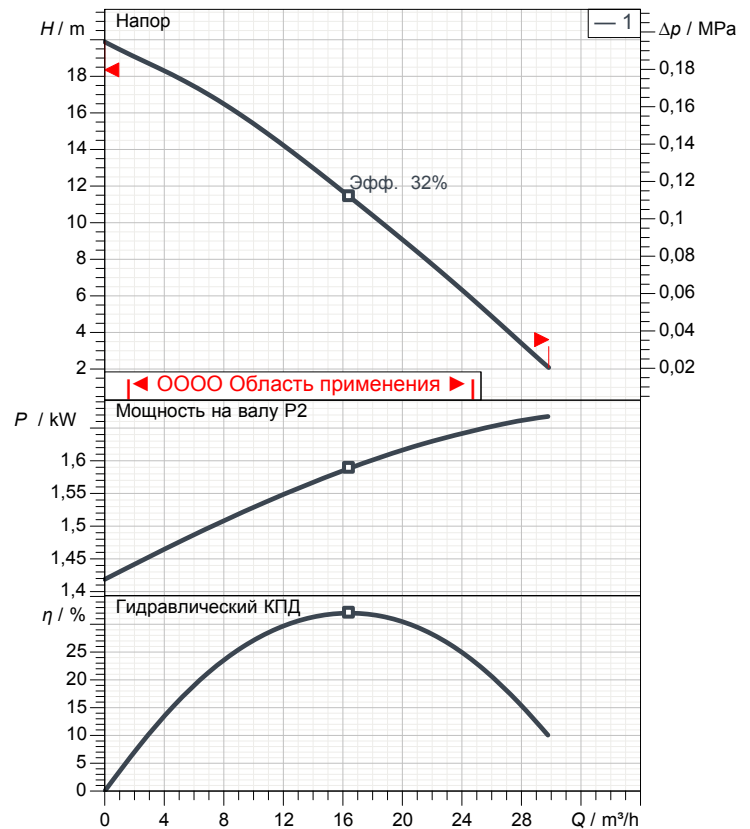


Лист данных KTD22.0-51



CWL: Уровень воды при непрерывной работе



Спецификация

Электрический погружной насос с агитатором
 Степень защиты IP 68
 Глубина погружения max. 25 м
 Тип крыльчатки Полуоткрытый
 Макс. тверд. частицы 10 мм
 Область применения:
 Вода из источника-/дождевая-/фонтанная вода, вода с содержанием песка

Электромотор

Погружной асинхронный двигатель сухого типа
 Класс изоляции F 2Полюс 2840 1/min
 Способ запуска Прямой пуск
 Ном. Напряжение 400 V 50 Hz 3~
 Потребление мощности 2,53 kW
 Номин. мощность 2,00 kW
 Ном. Ток 4,5 A
 Начальный ток 34,0 A

кабель

20m NSSHÖU 4Cx1,5mm²

Защита двигателя

Круговой тепловой предохранитель
 (биметаллический датчик)

Уплотнение вала

Двойной мех. сальник (карбид кремния) в масл. ванне
 дополнительная смазка масляным подъемником
 Главное уплотнение
 Карбид кремния на карбиде кремния
 Вторичное уплотнение
 Карбид кремния на карбиде кремния

Подшипники

Защищенные шарикоподшипники, без обслуживания

Материалы

рабочее колесо	Хромированное железо HiCrFC
Агитатор	FCD700 (EN-GJS-700-2)
Корпус насоса	FC200 (EN-GJL-200)
Всасывающая пластина	FCD50 (EN-GJS-500-7)
Корпус мотора	FC150 (EN-GJL-150)
Вал	Нержавеющая сталь SUS420J2

DN, мм

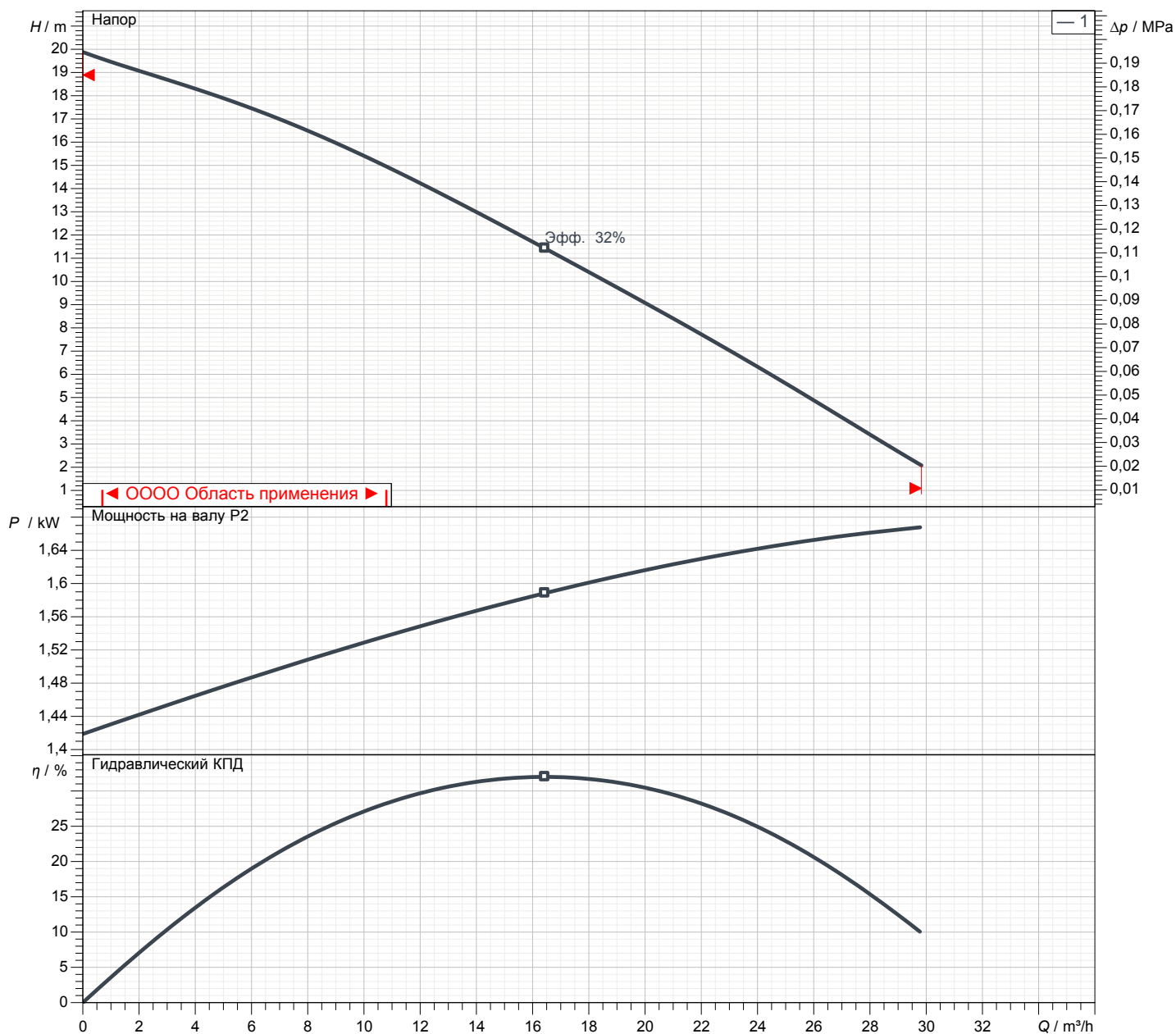
2" (50мм) соединение под гибкий шланг

Вес

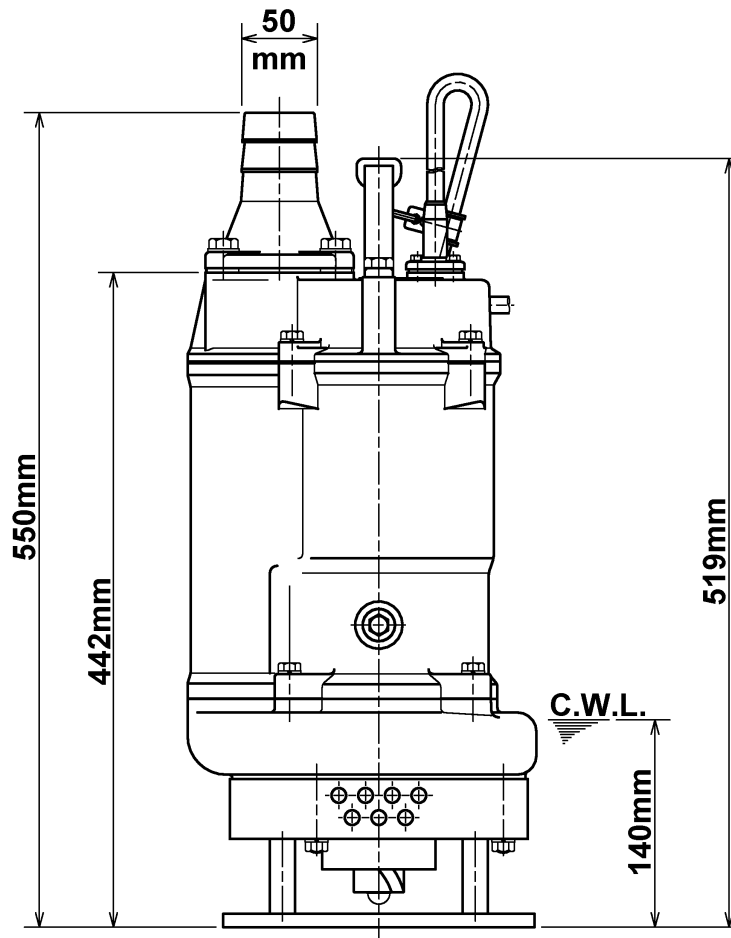
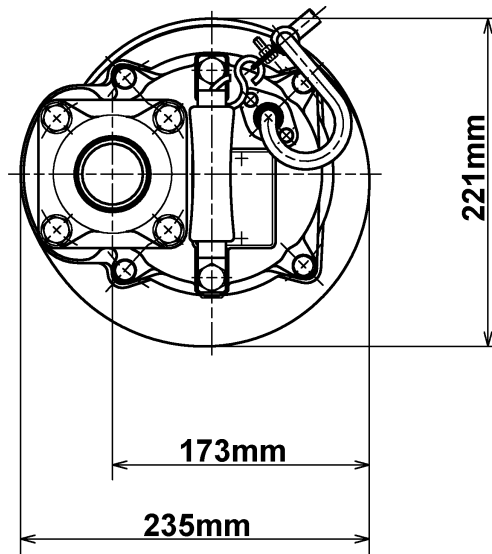
38 kg (только сухой вес насоса без кабеля)

Рабочие характеристики KTD22.0-51

Напорн.патрубок	2"
Напор	19,9 m
Подача	29,8 m³/h
Номин. мощность	2,00 kW
Потребл. мощность	2,53 kW
Фазы	3~
Напряжения	400 V
Частота	50 Hz
Ном. Ток	4,5 A
Пусковой ток	33,98 A
Число полюсов	2
Число оборотов	2840 1/min
Способ запуска	Прямой пуск
Класс изоляции	F



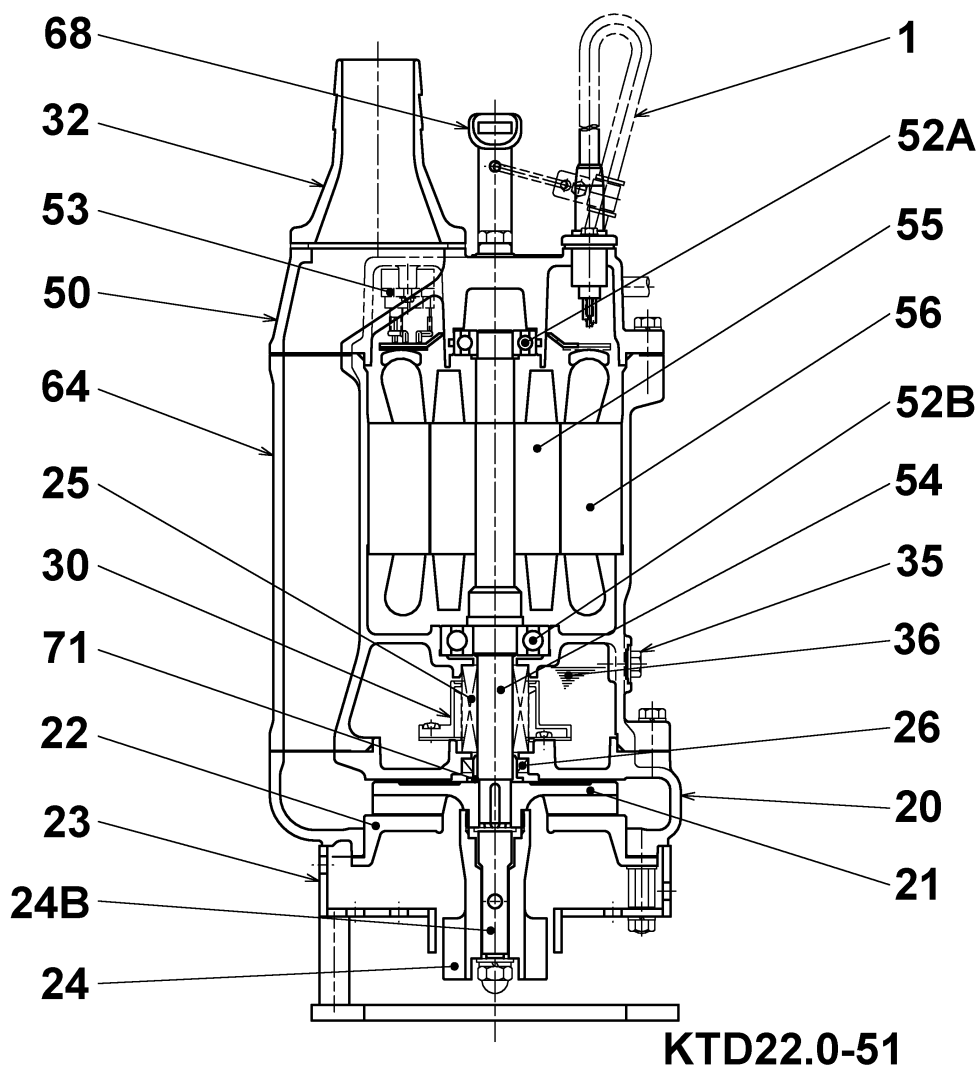
Размеры KTD22.0-51



KTD22.0-51

CWL: Уровень воды при непрерывной работе
LWL: Минимально допустимый уровень воды

Вид в разрезе KTD22.0-51



№	Наименование	Примечание	№	Наименование	Примечание
1	кабель	20m NSSHÖU	53	Предохранитель двигателя	.
20	Корпус насоса	FC200 (EN-GJL-200)	54	Вал	Нержавеющая сталь SUS420J2
21	рабочее колесо	Хромированное железо HiCrFC	55	Ротор	.
22	Всасывающая пластина	FCD50 (EN-GJS-500-7)	56	статор	.
23	Сетка	Стальная пластина	64	Корпус мотора	FC150 (EN-GJL-150)
24	Агитатор	FCD700 (EN-GJS-700-2)	68	Ручка	Стальная пластина и каучук
24B	Переходное устройство	Черный ковкий чугун	71	Муфта защиты вала	Нержавеющая сталь SUS304
25	Механическое уплотнение	H-20T			
26	Сальник	TC25388			
30	Маслораспределитель	Пластмасса			
32	Штуцер контроля давления	Алюминиевый литейный сплав			
35	Винт для масла	Нержавеющая сталь SUS304			
36	Смазка	Турбинное масло (ISO VG32)			
50	Основная крышка	FC150 (EN-GJL-150)			
52A	Верхний подшипник	6204ZZC3			
52B	Нижний вкладыш	6305ZZC3			