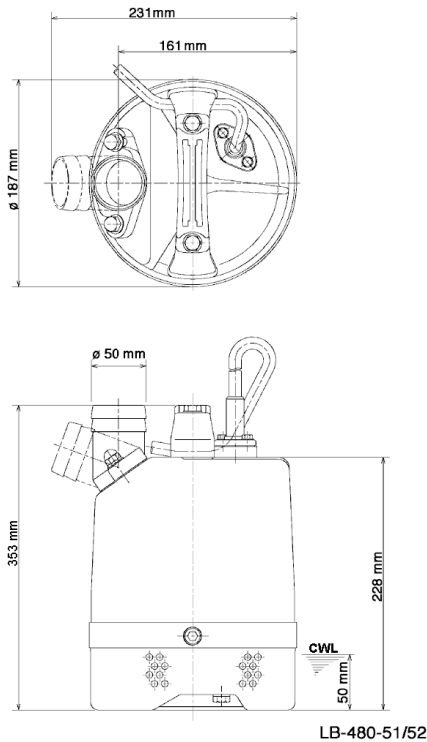
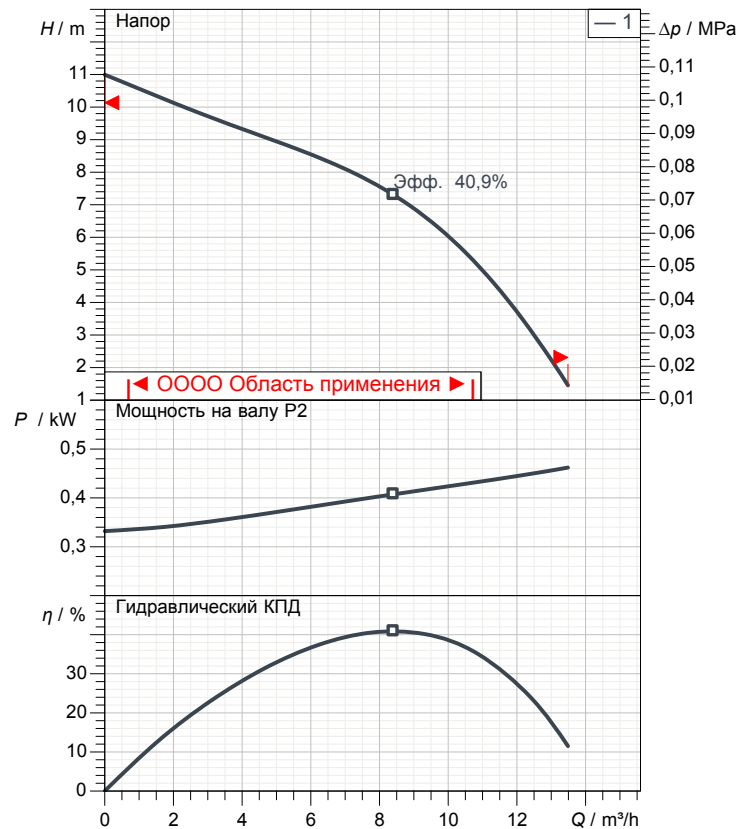


Лист данных LB-480-51/52



CWL: Уровень воды при непрерывной работе



Спецификация

Электрический погружной насос LB-серия
 Степень защиты IP 68
 Глубина погружения max. 10 m
 Тип крыльчатки полувихревая
 Макс. тверд. частицы 6 mm
 Область применения:
 Вода из источника-/дождевая-/фонтанная вода, вода с содержанием песка

Электромотор

Погружной асинхронный двигатель сухого типа
 Класс изоляции E 2Полюс 2610 1/min
 Способ запуска
 Ном. Напряжение 230 V 50 Hz 1~
 Потребление мощности 0,59 kW
 Номин. мощность 0,48 kW
 Ном. Ток 2,9 A
 Начальный ток 6,8 A

кабель

10m H07RN8-F 3Cx1mm²

Защита двигателя

Круговой тепловой предохранитель
 (биметаллический датчик)

Уплотнение вала

Двойной мех. сальник (карбид кремния) в масл. ванне
 дополнительная смазка масляным подъемником
 Главное уплотнение
 Карбид кремния на карбиде кремния
 Вторичное уплотнение
 Углерод на керамике

Подшипники

Защищенные шарикоподшипники, без обслуживания

Материалы

рабочее колесо	Уретановый каучук
Корпус насоса	Полипропилен/ полиэтилен
Корпус мотора	Алюминиевая отливка
Вал	Нержавеющая сталь SUS403

DN, мм

2" (50мм) BS-соединение (нарезной фланец)

Вес

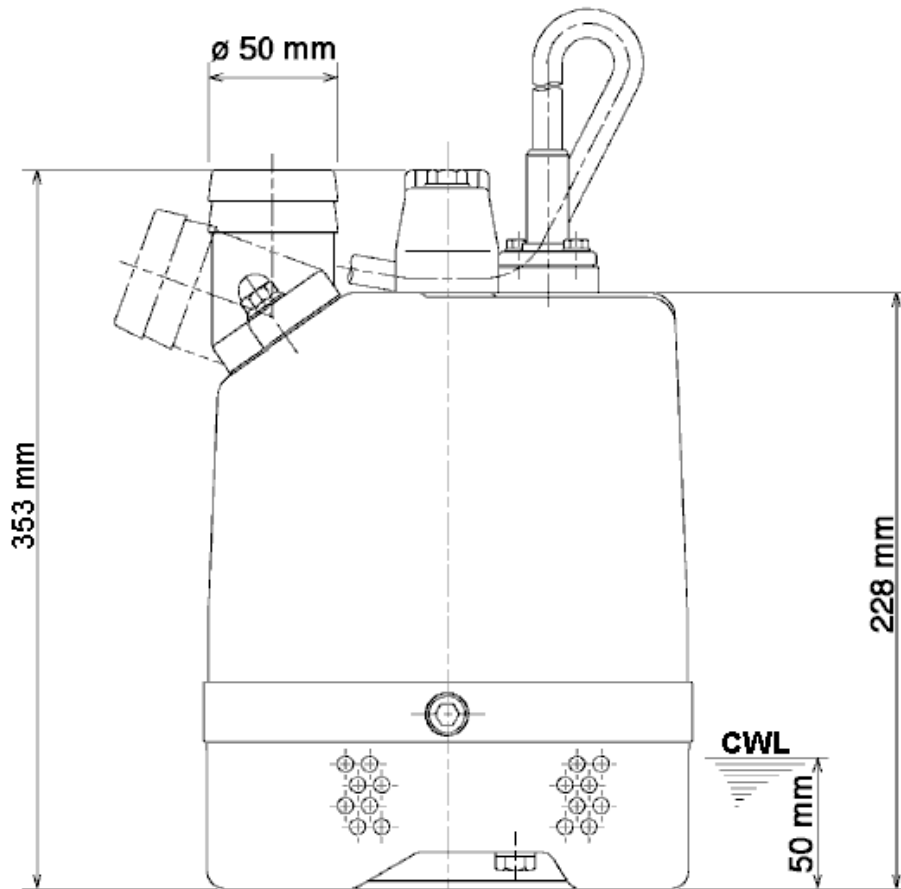
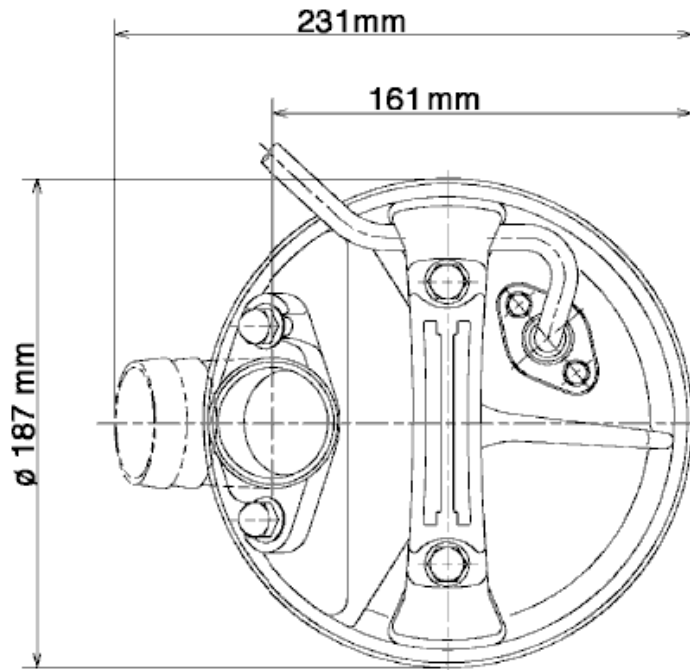
10,4 кг (только сухой вес насоса без кабеля)

Рабочие характеристики LB-480-51/52

Напорн.патрубок	2"
Напор	11,0 m
Подача	13,5 m ³ /h
Номин. мощность	0,48 kW
Потребл. мощность	0,59 kW
Фазы	1~
Напряжения	230 V
Частота	50 Hz
Ном. Ток	2,9 A
Пусковой ток	6,80 A
Число полюсов	2
Число оборотов	2610 1/min
Способ запуска	
Класс изоляции	E



Размеры LB-480-51/52

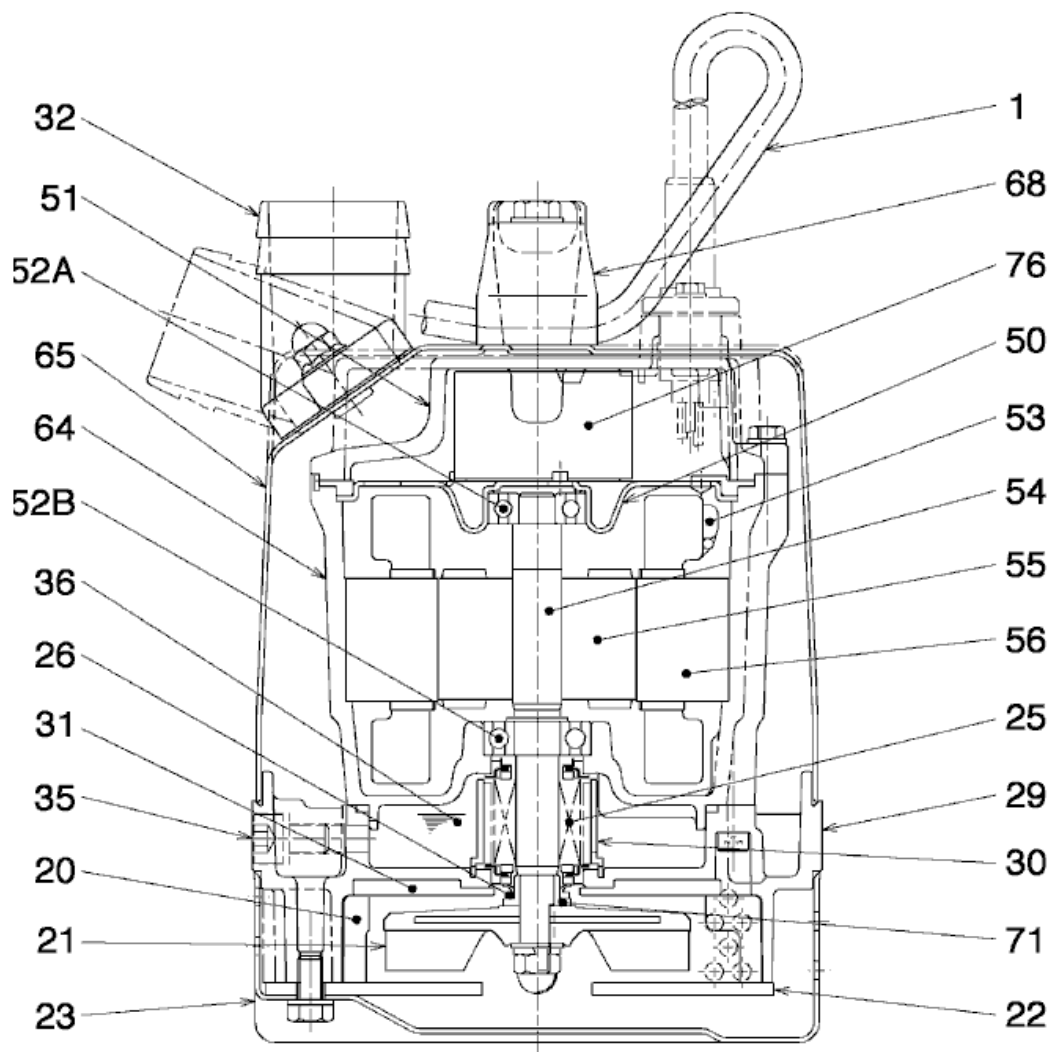


LB-480-51/52

CWL: Уровень воды при непрерывной работе
LWL: Минимально допустимый уровень воды

Вид в разрезе

LB-480-51/52



LB-480-51/52

№	Наименование	Примечание	№	Наименование	Примечание
1	кабель	H07RN-F	52B	Нижний вкладыш	6202ZC3
20	Корпус насоса	Полипропилен/ полиэтилен	53	Миниатюрный протектор	.
21	рабочее колесо	Уретановый каучук	54	Вал	Нержавеющая сталь SUS403
22	Всасывающая пластина	Стальная пластина	55	Ротор	.
23	Сетка	Стальная пластина	56	статор	.
25	Механическое уплотнение	W-14VL	64	Корпус мотора	Алюминиевая отливка
26	V-кольцо	Бутадиен-акрилонитрильный каучук	65	Внешняя крышка	Стальная пластина
29	Масляная камера	Алюминиевый литейный сплав	68	Ручка	Стальная пластина и каучук
30	Маслораспределитель	Пластмасса	71	Муфта защиты вала	Нержавеющая сталь SUS304
31	Пластина истирания	Полипропилен/ полиэтилен	76	Конденсатор	.
32	Штуцер контроля давления	Алюминиевая отливка			
35	Винт для масла	Нержавеющая сталь SUS304			
36	Смазка	Турбинное масло (ISO VG32)			
50	Накладка	Стальная пластина			
51	Основная крышка	Алюминиевая отливка			
52A	Верхний подшипник	6201ZC3			