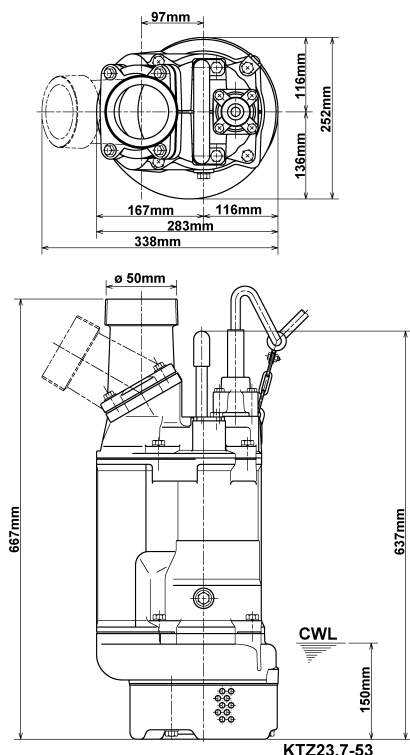
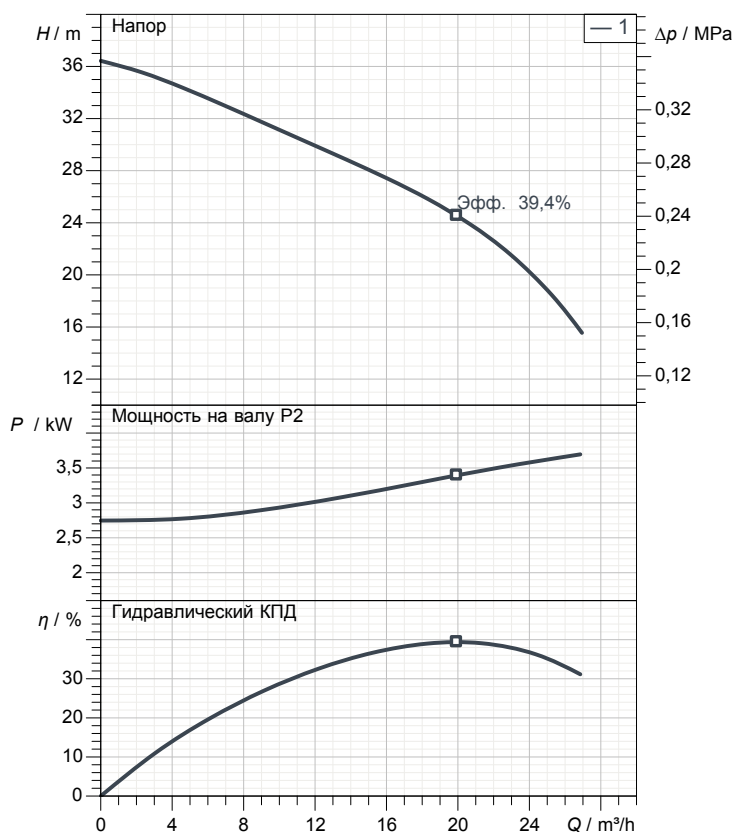


# Лист данных KTZ23.7-53



CWL: Уровень воды при непрерывной работе



## Спецификация

Электрический погружной насос KTZ-серия

Степень защиты IP 68

Глубина погружения max. 25 м

Тип крыльчатки Полуоткрытый

Макс. тверд. частицы 8,5 мм

Область применения:

Вода из источника-/дождевая-/фонтанная вода, вода с содержанием песка

## Уплотнение вала

Двойной мех. сальник (карбид кремния) в масл. ванне  
дополнительная смазка масляным подъемником

Главное уплотнение

Карбид кремния на карбиде кремния

Вторичное уплотнение

Карбид кремния на углероде

## Электромотор

Погружной асинхронный двигатель сухого типа

Класс изоляции F 2Полюс 2.850 1/min

Способ запуска Прямой пуск

Ном. Напряжение 400 V 50 Hz 3~

Потребление мощности 4,91 kW

Номин. мощность 3,70 kW

Ном. Ток 7,7 A

Начальный ток 58,0 A

## кабель

20m NSSHÖU 4Cx1,5mm²

## Защита двигателя

Круговой тепловой предохранитель  
(биметаллический датчик)

## Подшипники

Защищенные шарикоподшипники, без обслуживания

## Материалы

рабочее колесо Хромированное железо HiCrFC

Корпус насоса FC200 (EN-GJL-200)

Всасывающая пластина FCD50 (EN-GJS-500-7)

Корпус мотора FC150 (EN-GJL-150)

Вал Нержавеющая сталь SUS420J2

## DN, мм

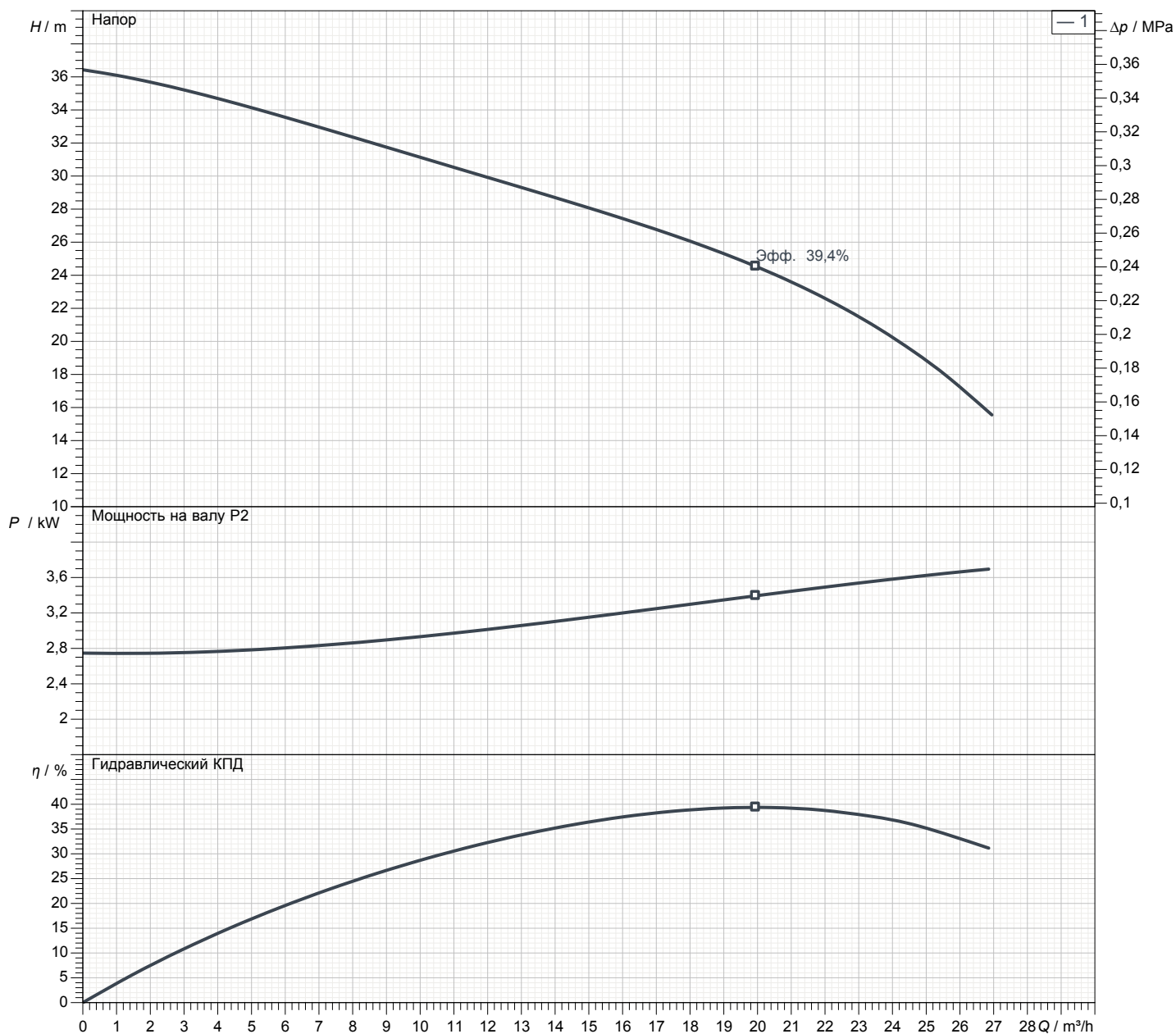
2" (50мм) соединение под гибкий шланг

## Вес

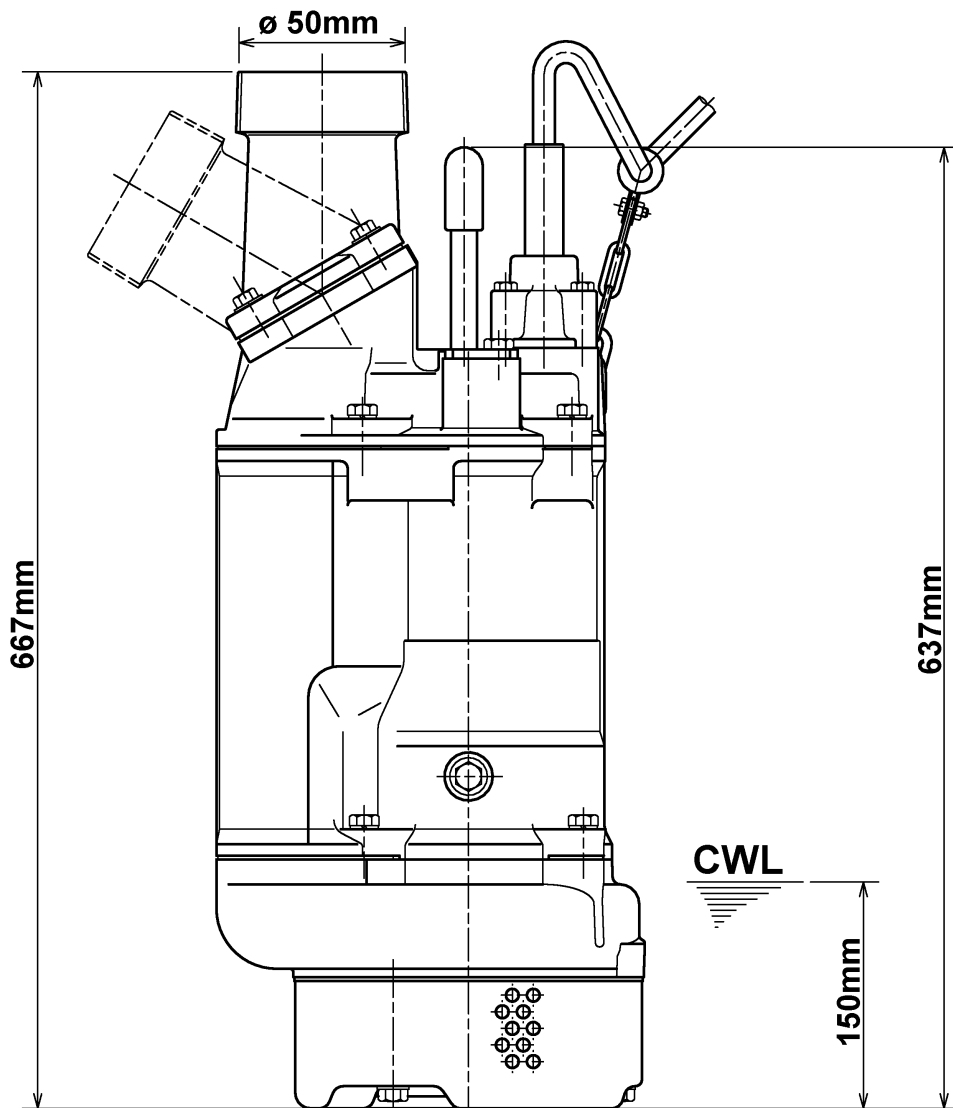
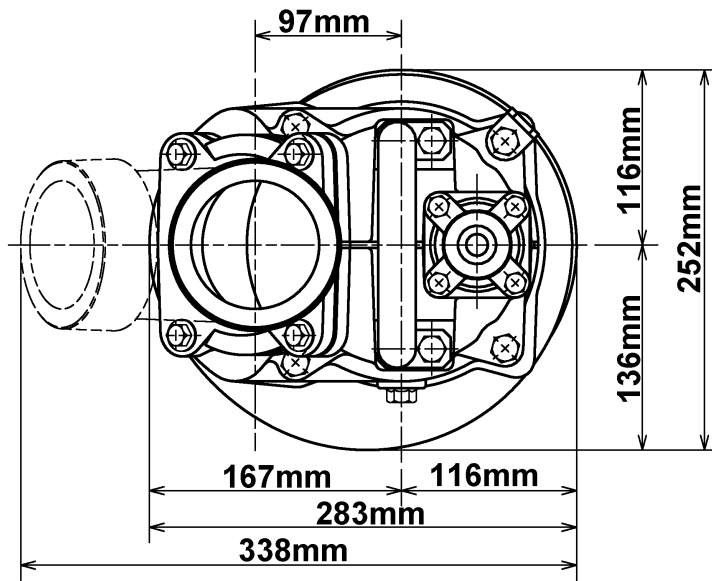
62 kg (только сухой вес насоса без кабеля)

# Рабочие характеристики KTZ23.7-53

Напорн.патрубок	2"
Напор	36,4 m
Подача	26,9 m <sup>3</sup> /h
Номин. мощность	3,70 kW
Потребл. мощность	4,91 kW
Фазы	3~
Напряжения	400 V
Частота	50 Hz
Ном. Ток	7,7 A
Пусковой ток	57,98 A
Число полюсов	2
Число оборотов	2.850 1/min
Способ запуска	Прямой пуск
Класс изоляции	F



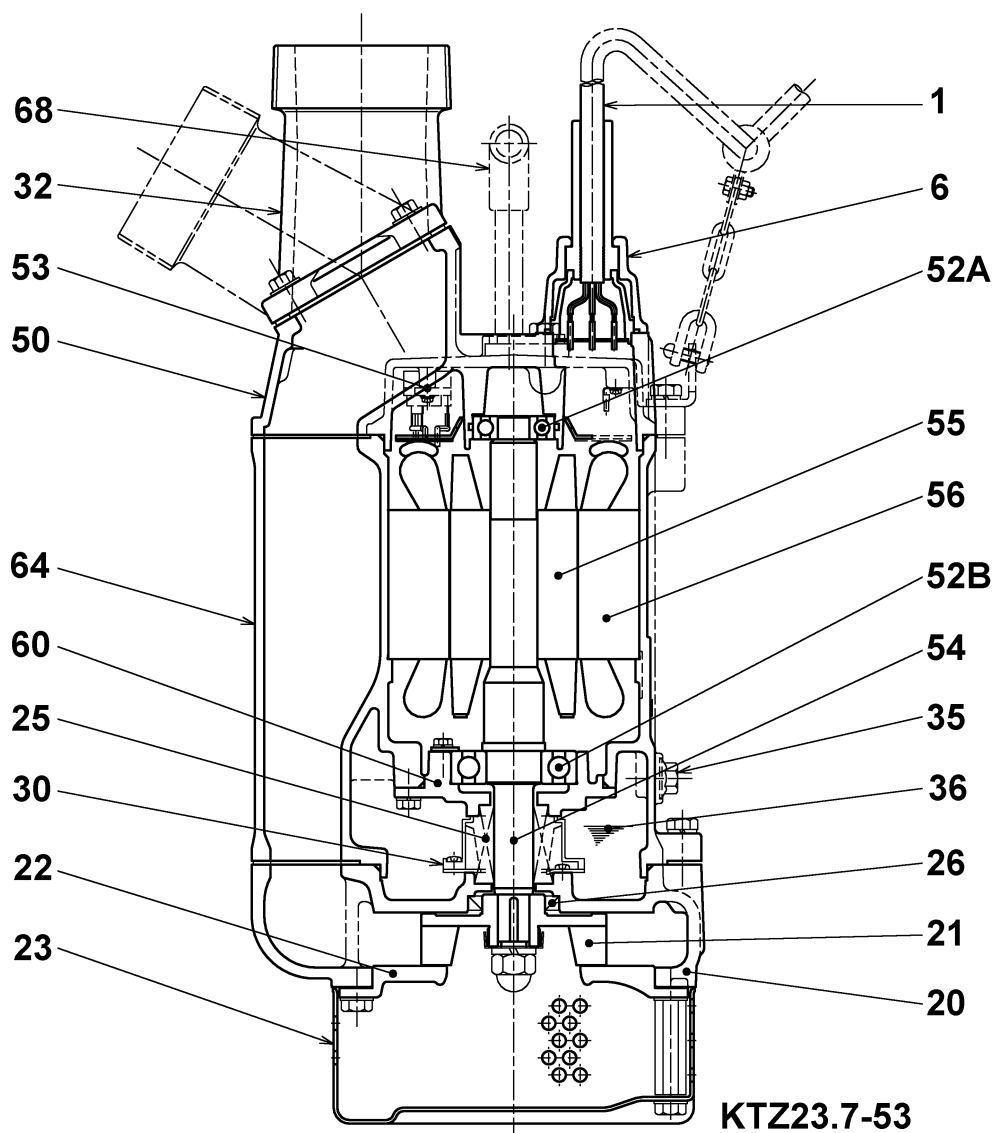
# Размеры KTZ23.7-53



**KTZ23.7-53**

CWL: Уровень воды при непрерывной работе  
LWL: Минимально допустимый уровень воды

# Вид в разрезе KTZ23.7-53



№	Наименование	Примечание	№	Наименование	Примечание
1	кабель	20m NSSHÖU	54	Вал	Нержавеющая сталь SUS420J2
6	Уплотнительная коробка	FC200 (EN-GJL-200)	55	Ротор	.
20	Корпус насоса	FC200 (EN-GJL-200)	56	статор	.
21	рабочее колесо	Хромированное железо NiCrFC	60	Кожух подшипника	FC150 (EN-GJL-150)
22	Всасывающая пластина	FCD50 (EN-GJS-500-7)	64	Корпус мотора	FC150 (EN-GJL-150)
23	Сетка	Стальная пластина	68	Ручка	Стальная трубае / профильная сталь
25	Механическое уплотнение	H-25T			
26	Сальник	TC40588			
30	Маслораспределитель	Пластмасса			
32	Штуцер контроля давления	FC200 (EN-GJL-200)			
35	Винт для масла	Нержавеющая сталь SUS304			
36	Смазка	Турбинное масло (ISO VG32)			
50	Основная крышка	FC150 (EN-GJL-150)			
52A	Верхний подшипник	6304ZZC3			
52B	Нижний вкладыш	6307ZZC3			
53	Предохранитель двигателя	.			