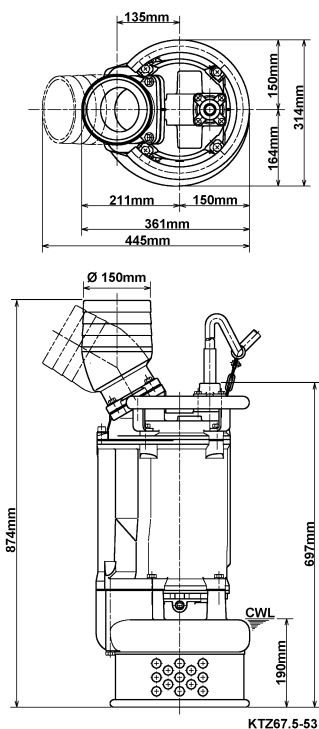
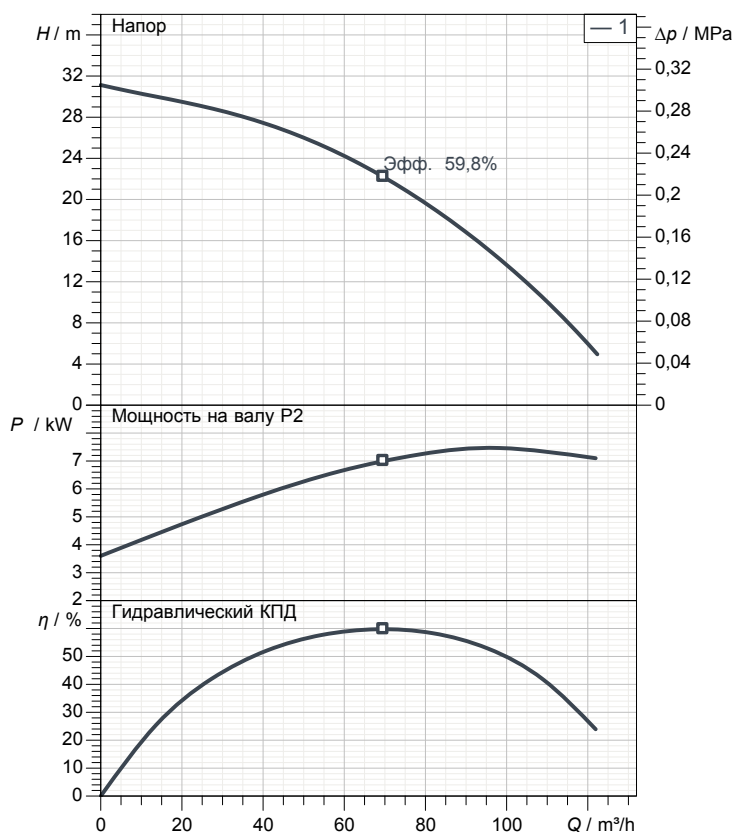


Лист данных KTZ67.5-53



CWL: Уровень воды при непрерывной работе



Спецификация

Электрический погружной насос KTZ-серия

Степень защиты IP 68

Глубина погружения max. 25 м

Тип крыльчатки Полуоткрытый

Макс. тверд. частицы 20 мм

Область применения:

Вода из источника-/дождевая-/фонтанная вода, вода с содержанием песка

Уплотнение вала

Двойной мех. сальник (карбид кремния) в масл. ванне
дополнительная смазка масляным подъемником

Главное уплотнение

Карбид кремния на карбиде кремния

Вторичное уплотнение

Карбид кремния на углероде

Электромотор

Погружной асинхронный двигатель сухого типа

Класс изоляции F 2Полюс 2.945 1/min

Способ запуска Прямой пуск

Ном. Напряжение 400 V 50 Hz 3~

Потребление мощности 9,19 kW

Номин. мощность 7,50 kW

Ном. Ток 15,1 A

Начальный ток 117,9 A

кабель

20m NSSHÖU 4Cx4mm²

Защита двигателя

Круговой тепловой предохранитель
(биметаллический датчик)

Подшипники

Защищенные шарикоподшипники, без обслуживания

Материалы

рабочее колесо Хромированное железо HiCrFC

Корпус насоса FC200 (EN-GJL-200)

Всасывающая пластина FCD50 (EN-GJS-500-7)

Корпус мотора FC150 (EN-GJL-150)

Вал Нержавеющая сталь SUS420J2

DN, мм

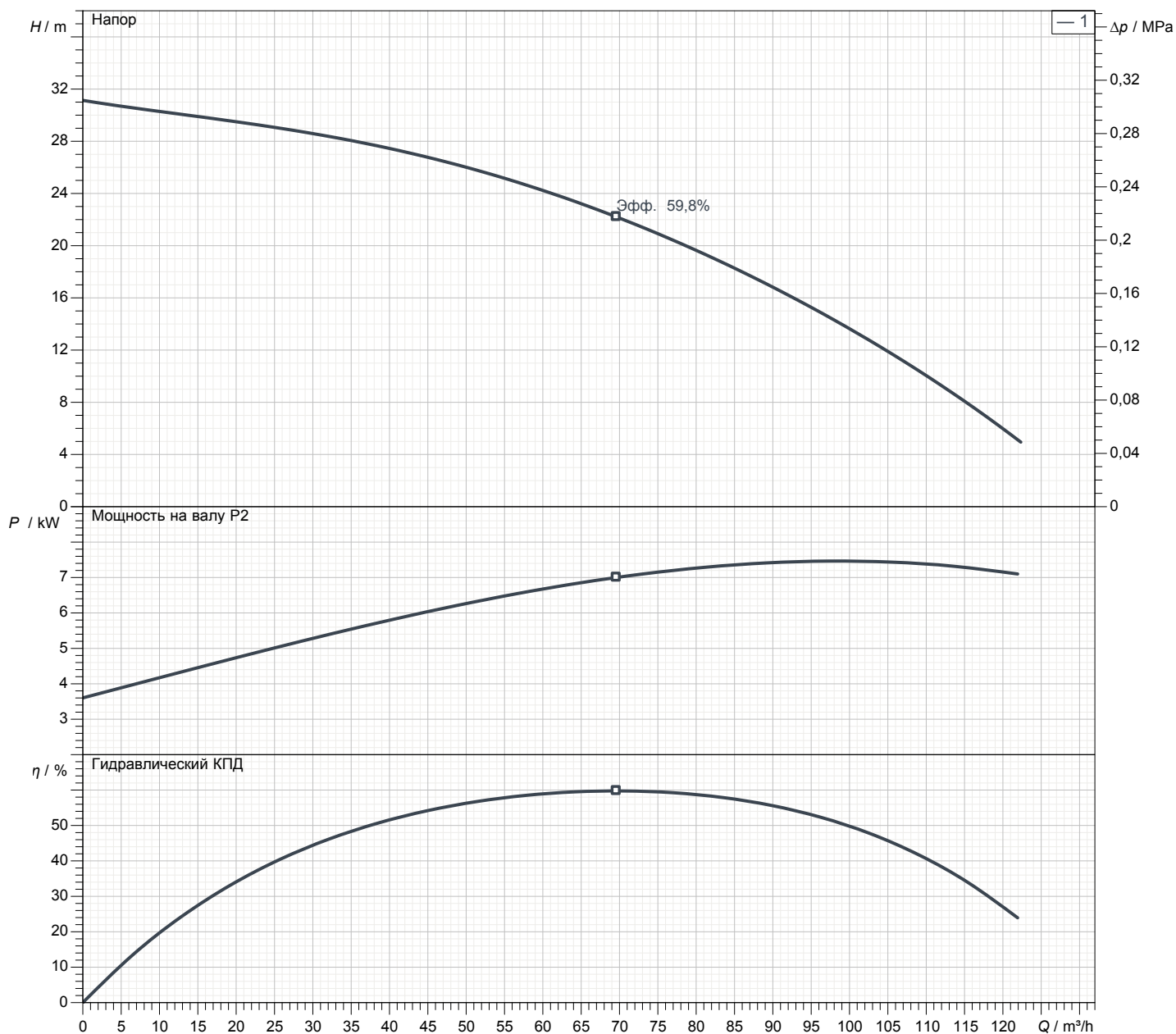
6" (150мм) соединение под гибкий шланг

Вес

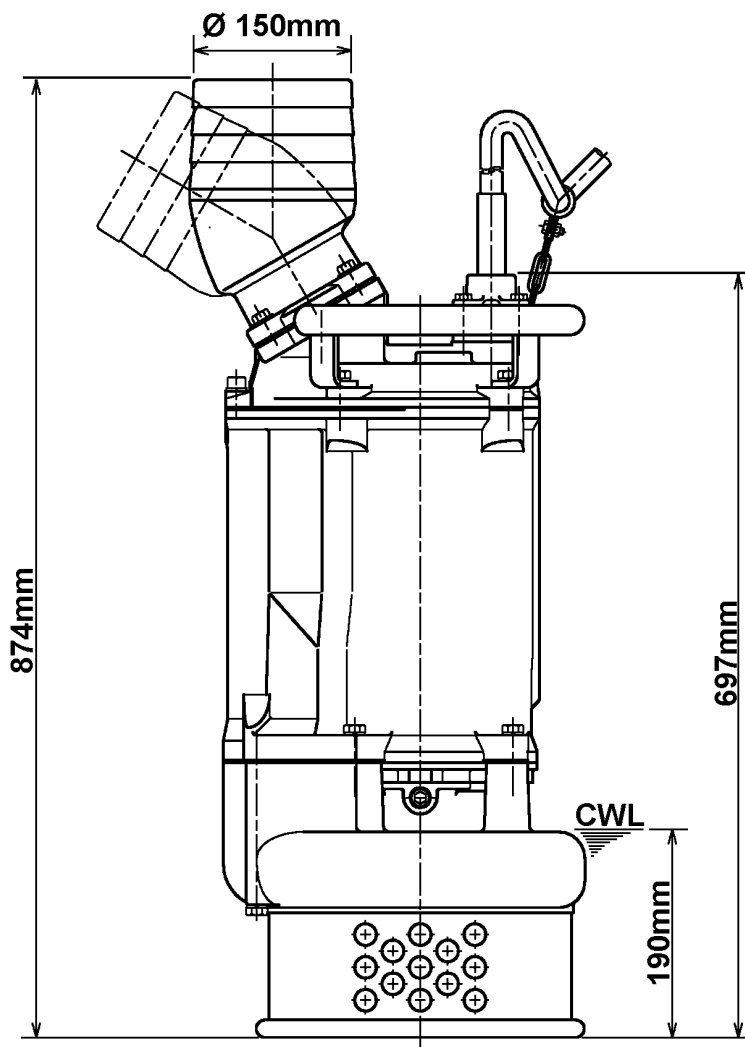
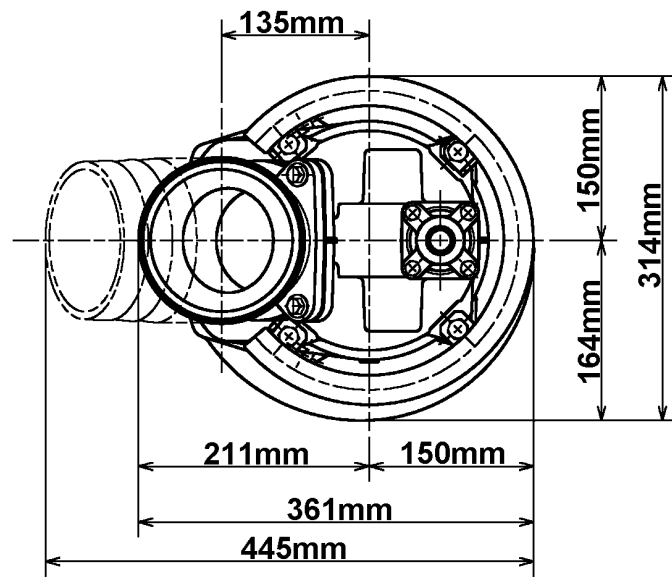
99 kg (только сухой вес насоса без кабеля)

Рабочие характеристики KTZ67.5-53

Напорн.патрубок	6"
Напор	31,1 m
Подача	122,3 m ³ /h
Номин. мощность	7,50 kW
Потребл. мощность	9,19 kW
Фазы	3~
Напряжения	400 V
Частота	50 Hz
Ном. Ток	15,1 A
Пусковой ток	117,93 A
Число полюсов	2
Число оборотов	2.945 1/min
Способ запуска	Прямой пуск
Класс изоляции	F



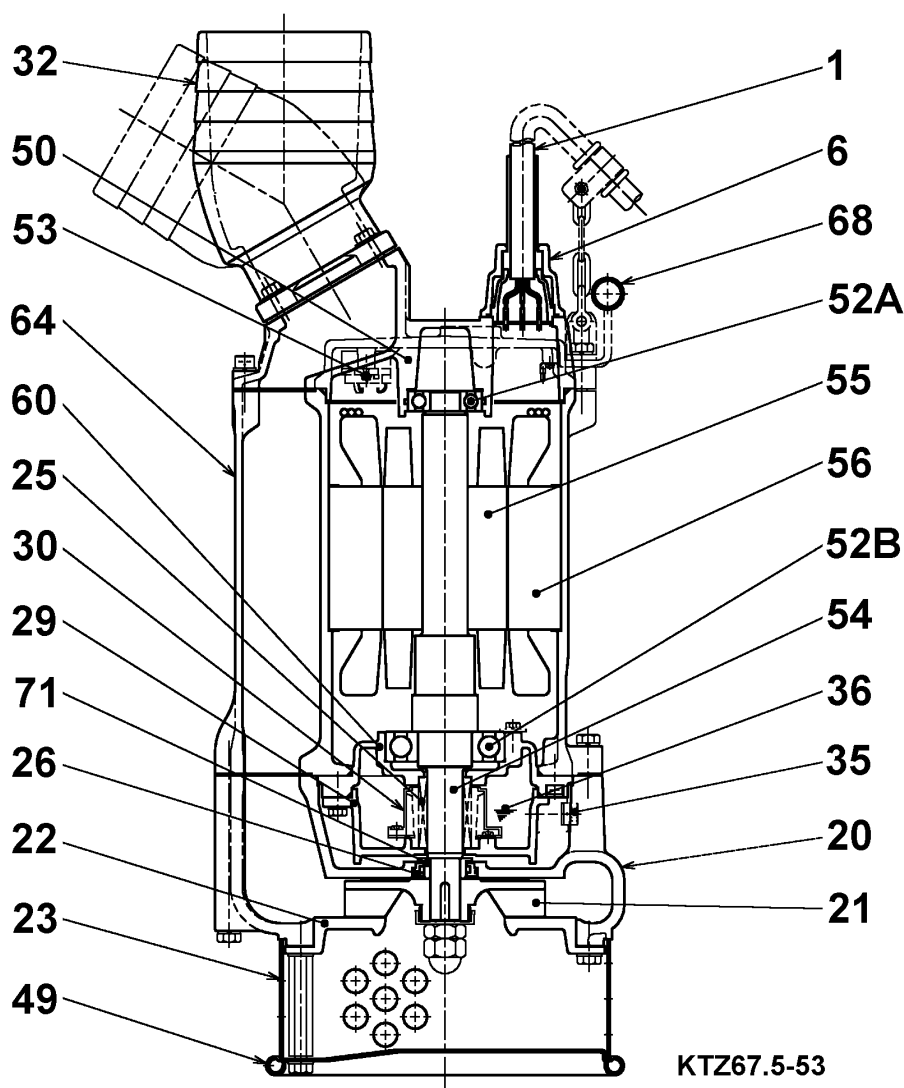
Размеры KTZ67.5-53



KTZ67.5-53

CWL: Уровень воды при непрерывной работе
LWL: Минимально допустимый уровень воды

Вид в разрезе KTZ67.5-53



KTZ67.5-53

№	Наименование	Примечание	№	Наименование	Примечание
1	кабель	20m NSSHÖU	52B	Нижний вкладыш	6309ZZC3
6	Уплотнительная коробка	FC200 (EN-GJL-200)	53	Предохранитель двигателя	.
20	Корпус насоса	FC200 (EN-GJL-200)	54	Вал	Нержавеющая сталь SUS420J2
21	рабочее колесо	Хромированное железо NiCrFC	55	Ротор	.
22	Всасывающая пластина	FCD50 (EN-GJS-500-7)	56	статор	.
23	Сетка	Стальная пластина	60	Кожух подшипника	FC150 (EN-GJL-150)
25	Механическое уплотнение	HT-3035N	64	Корпус мотора	FC150 (EN-GJL-150)
26	Лабиринтное кольцо	Нержавеющая сталь SUS304	68	Ручка	Стальная трубае / профильная сталь
29	Масляная камера	FC200 (EN-GJL-200)	71	Муфта защиты вала	Нержавеющая сталь SUS403
30	Маслораспределитель	Пластмасса			
32	Штуцер контроля давления	Алюминиевый литейный сплав			
35	Винт для масла	Нержавеющая сталь SUS304			
36	Смазка	Турбинное масло (ISO VG32)			
49	нижняя пластина	Стальная пластина			
50	Основная крышка	FC150 (EN-GJL-150)			
52A	Верхний подшипник	6305ZZC3			