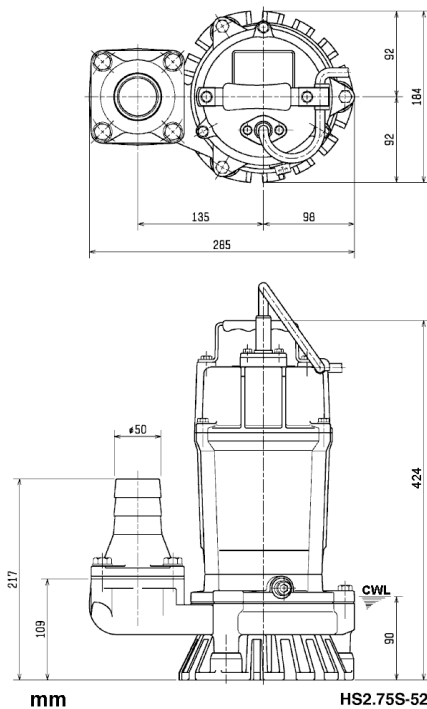
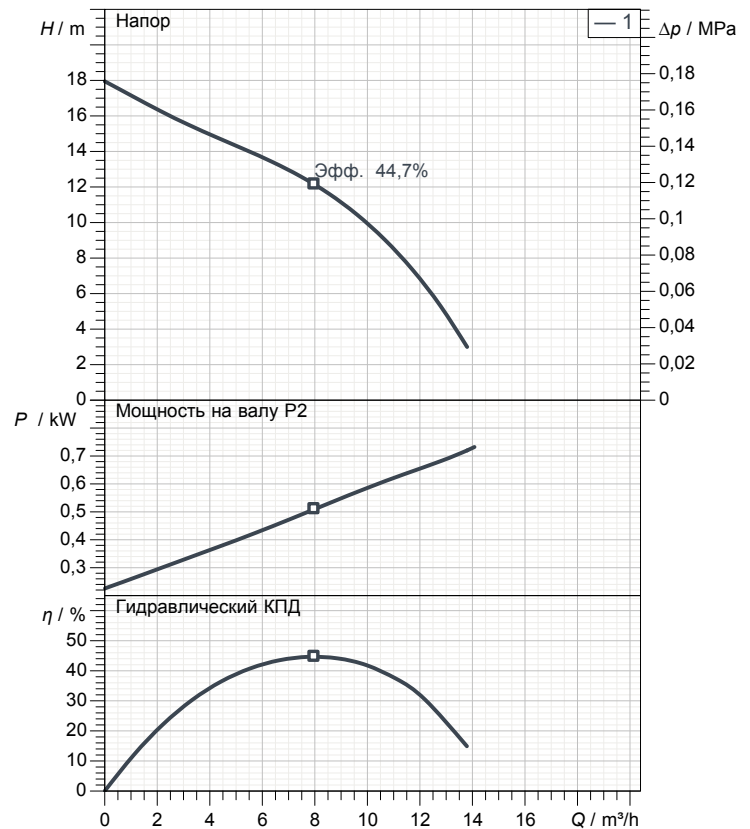


# Лист данных HS2.75S-52



CWL: Уровень воды при непрерывной работе



## Спецификация

Электрический погружной насос HS-серия  
 Степень защиты IP 68  
 Глубина погружения max. 10 м  
 Тип крыльчатки полувихревая  
 Макс. тверд. частицы 7 мм  
 Область применения:  
 Дождевая вода, грунтовая вода, вода с песком

## Электродвигатель

Погружной асинхронный двигатель сухого типа  
 Класс изоляции E 2Полюс 2.830 1/min  
 Способ запуска  
 Ном. Напряжение 230 V 50 Hz 1~  
 Потребление мощности 1,06 kW  
 Номин. мощность 0,75 kW  
 Ном. Ток 4,8 A  
 Начальный ток 14,6 A

## кабель

10m H07RN8-F 3Cx1mm²

## Защита двигателя

Миниатюрный протектор в обмотке  
 (биметаллический датчик)

## Уплотнение вала

Двойной мех. сальник (карбид кремния) в масл. ванне  
 дополнительная смазка масляным подъемником  
 Главное уплотнение  
 Карбид кремния на карбиде кремния  
 Вторичное уплотнение  
 Углерод на керамике

## Подшипники

Защищенные шарикоподшипники, без обслуживания

## Материалы

|                |                          |
|----------------|--------------------------|
| рабочее колесо | Уретановый каучук        |
| Корпус насоса  | FCD700 (EN-GJS-700-2)    |
| Корпус мотора  | Алюминиевая отливка      |
| Вал            | Нержавеющая сталь SUS403 |

## DN, мм

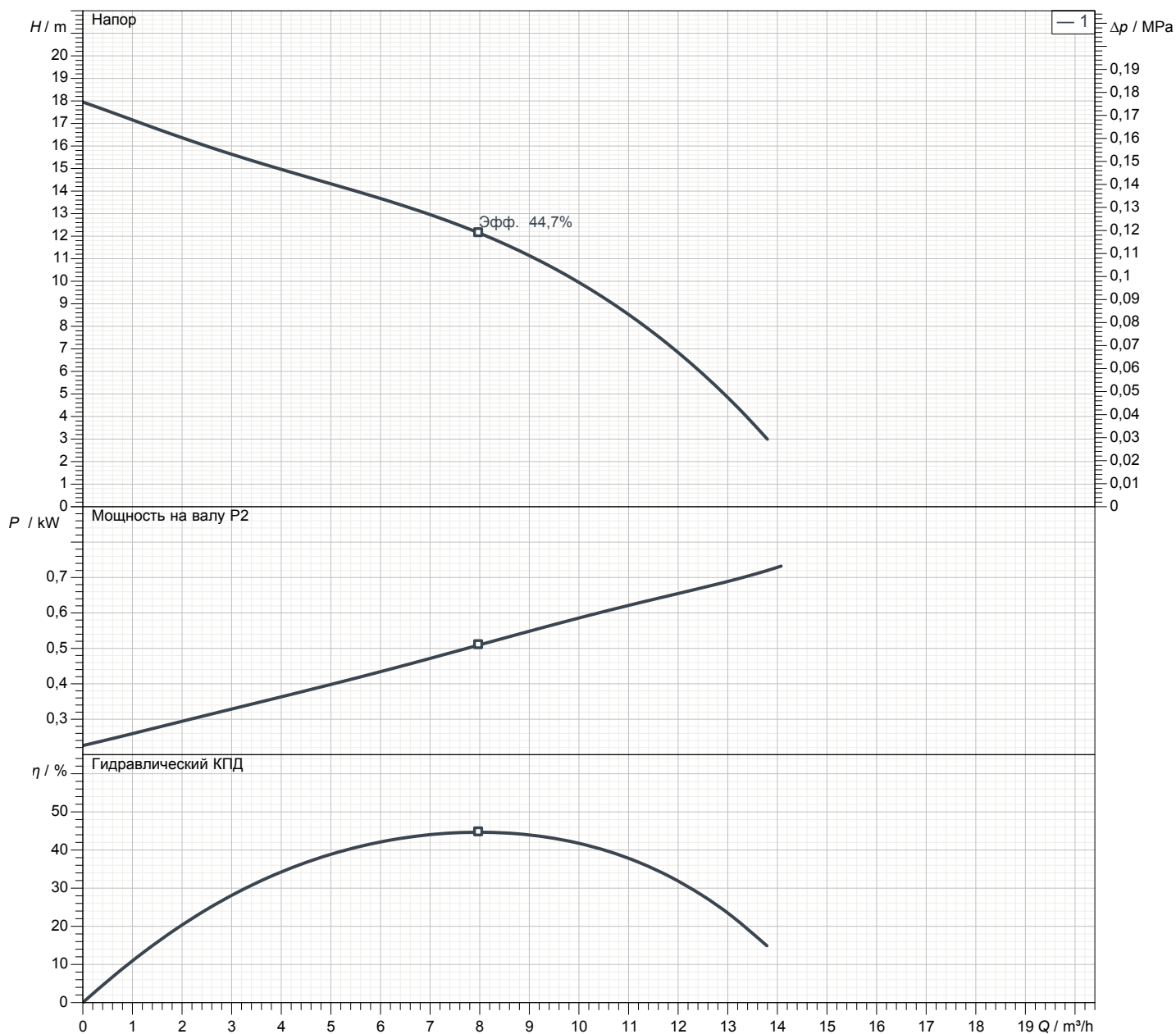
2" (50мм) соединение под гибкий шланг

## Вес

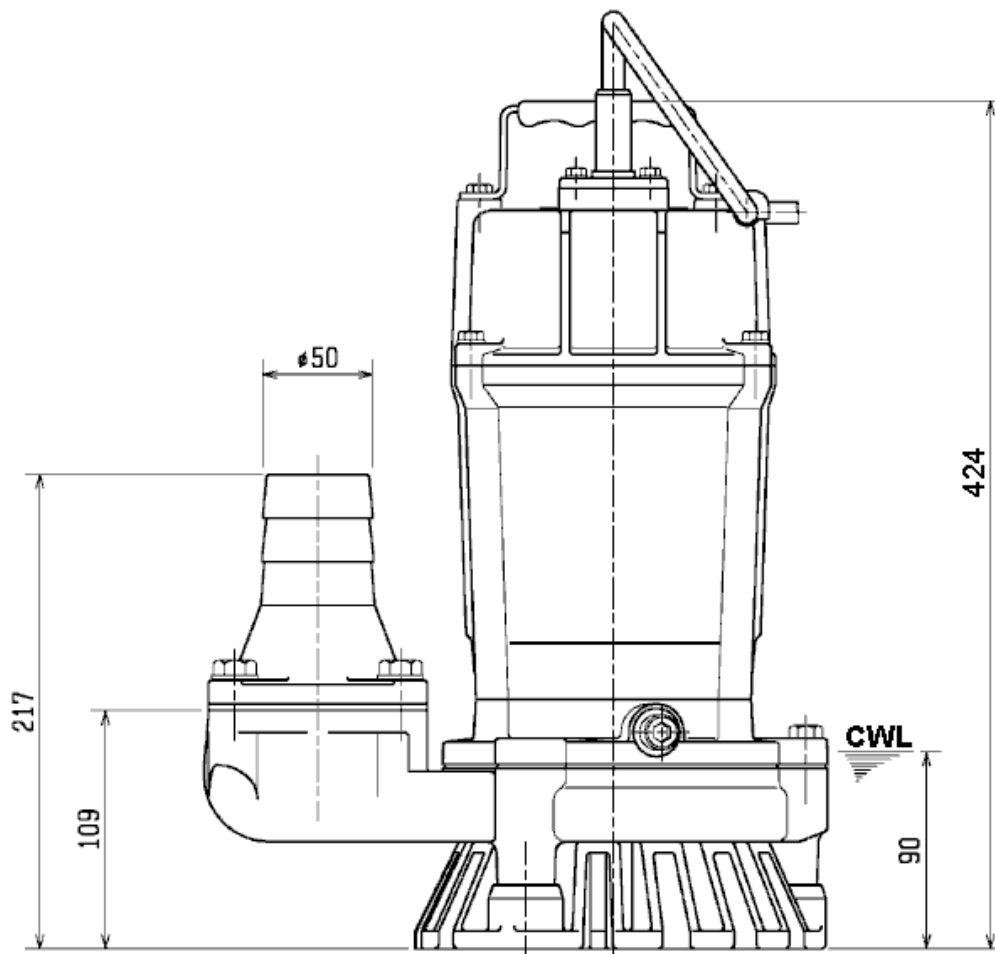
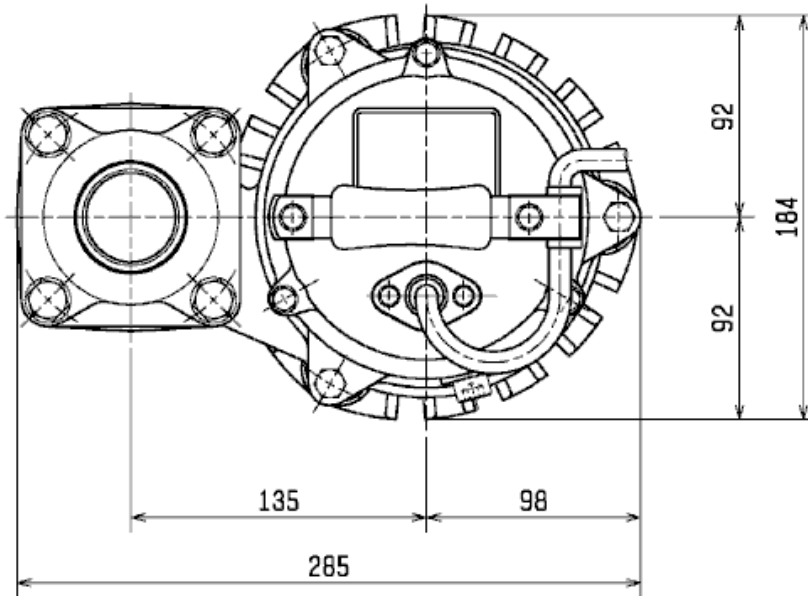
19 kg (только сухой вес насоса без кабеля)

# Рабочие характеристики HS2.75S-52

|                   |                        |
|-------------------|------------------------|
| Напорн.патрубок   | 2"                     |
| Напор             | 18,0 m                 |
| Подача            | 13,8 m <sup>3</sup> /h |
| Номин. мощность   | 0,75 kW                |
| Потребл. мощность | 1,06 kW                |
| Фазы              | 1~                     |
| Напряжения        | 230 V                  |
| Частота           | 50 Hz                  |
| Ном. Ток          | 4,8 A                  |
| Пусковой ток      | 14,60 A                |
| Число полюсов     | 2                      |
| Число оборотов    | 2.830 1/min            |
| Способ запуска    |                        |
| Класс изоляции    | E                      |



# Размеры HS2.75S-52

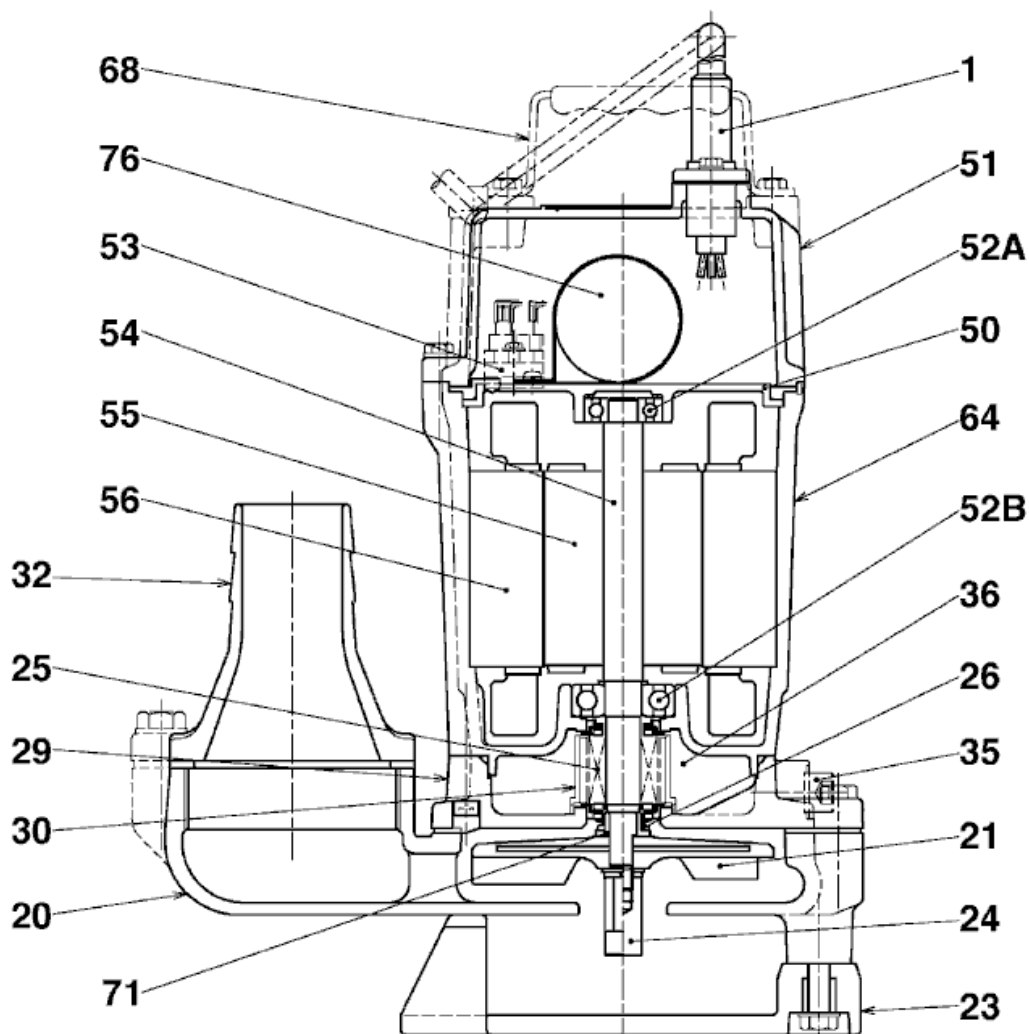


mm

HS2.75S-52

CWL: Уровень воды при непрерывной работе  
LWL: Минимально допустимый уровень воды

# Вид в разрезе HS2.75S-52



HS2.75S-52

| №   | Наименование             | Примечание                       | №  | Наименование             | Примечание                           |
|-----|--------------------------|----------------------------------|----|--------------------------|--------------------------------------|
| 1   | кабель                   | H07RN-F3Cx1mm=x10m               | 53 | Предохранитель двигателя | .                                    |
| 20  | Корпус насоса            | FCD700 (EN-GJS-700-2)            | 54 | Вал                      | Нержавеющая сталь SUS403             |
| 21  | рабочее колесо           | Уретановый каучук                | 55 | Ротор                    | .                                    |
| 23  | Сетка                    | ПВХ                              | 56 | статор                   | .                                    |
| 24  | Агитатор                 | Спеченный сплав                  | 64 | Корпус мотора            | Алюминиевая отливка                  |
| 25  | Механическое уплотнение  | W-14VL                           | 68 | Ручка                    | Стальная пластина / природный каучук |
| 26  | V-кольцо                 | Бутадиен-акрилонитрильный каучук | 71 | Муфта защиты вала        | Нержавеющая сталь SUS304             |
| 29  | Масляная камера          | FC200 (EN-GJL-200)               | 76 | Конденсатор              | .                                    |
| 30  | Маслораспределитель      | Пластмасса                       |    |                          |                                      |
| 32  | Штуцер контроля давления | Алюминиевая отливка              |    |                          |                                      |
| 35  | Винт для масла           | Нержавеющая сталь SUS304         |    |                          |                                      |
| 36  | Смазка                   | Турбинное масло (ISO VG32)       |    |                          |                                      |
| 50  | Накладка                 | Алюминиевая отливка              |    |                          |                                      |
| 51  | Основная крышка          | Алюминиевая отливка              |    |                          |                                      |
| 52A | Верхний подшипник        | 6201ZZC3                         |    |                          |                                      |
| 52B | Нижний вкладыш           | 6302ZZC3                         |    |                          |                                      |