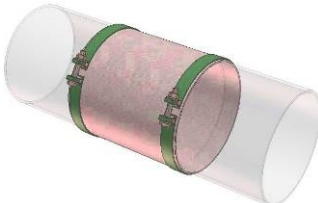
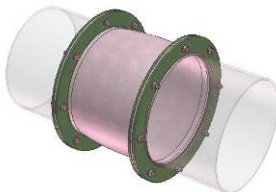
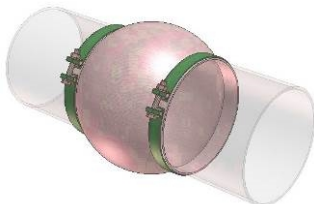
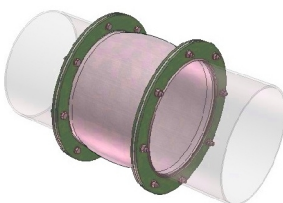
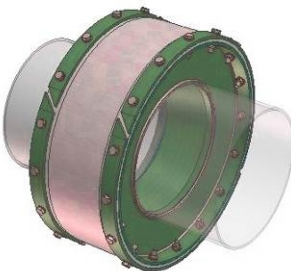
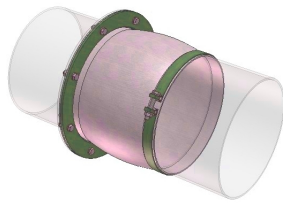


Тканевые компенсаторы и гибкие вставки

Тканевые компенсаторы это гибкие соединения трубопроводов, газоходов и различного оборудования в технологических системах. Тканевые компенсаторы отличаются гибкостью и стойкостью к воздействию высоких температур и химически-агрессивных сред, обеспечивают герметичность под давлением или при разряжении.

Неметаллические компенсаторы и гибкие вставки способны выдерживать те же рабочие нагрузки, что и жесткие элементы системы, дополнительно воспринимая смещения, механические нагрузки, колебания и вибрацию в осевом и поперечном направлении.

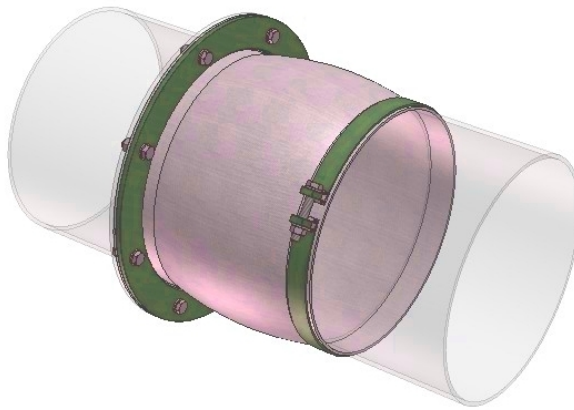
Типы и методы крепления

Ленточный без волны Прямой или конический Тпр до +400 °С Перемещения: осевые 0,2 L1 боковое 0,15 L1	КТ 1.01 	КТ 2.01 	Фланцевый без волны Тпр до +400 °С Перемещения: осевые 0,20 L1 боковое 0,12 L1
Ленточный с волной Цилиндрический Тпр до +400 °С Перемещения: осевые 0,25 L1 боковое 0,2 L1	КТ 1.02 	КТ 2.02 	Фланцевый с волной Тпр до +400 °С Перемещения: осевые 0,25 L1 боковое 0,2 L1
Ленточный компенсатор с предварительной изоляцией Тпр до +800 °С Перемещения: осевые 0,20 L1 боковое 0,15 L1	КТ 1.03 	КТ 3.02 	Переходной с волной Тпр до +400 °С Перемещения: осевые 0,25 L1 боковое 0,2 L1

- L1 – монтажная ширина компенсатора
- При осевом растяжении и одновременном боковом смещении, компенсирующая способность снижается
- В некоторых случаях компенсаторы изготавливаются с компрессионными/вакуумными опорными кольцами
- Рабочее давление 0,25 бар. Повышенное давление по запросу



тип КТ 3.02



Компенсатор типа КТ3.02 это прямой или конический эластомерный либо многослойный компенсатор с самоуплотняющимися фланцами с одной стороны и обработанными для крепления под хомут краями с другой. Применяется для круглых, овальных либо прямоугольных сечений трубопровода.

Способ крепления: комбинированное: фланцевое крепление прижимными планками / крепление хомутами непосредственно на трубопроводе

Опорная ширина крепления определяется в зависимости от давления, формы и размера соединяемых трубопроводов, $F \geq 50$ мм, $L_2 \geq 40$ мм

Температура среды: + 400 °С в зависимости от применяемых материалов

Рабочее давление: стандартно $\pm 0,1$ бар.
Возможны специальные исполнения

Компенсирующая способность компенсаторов данного типа:

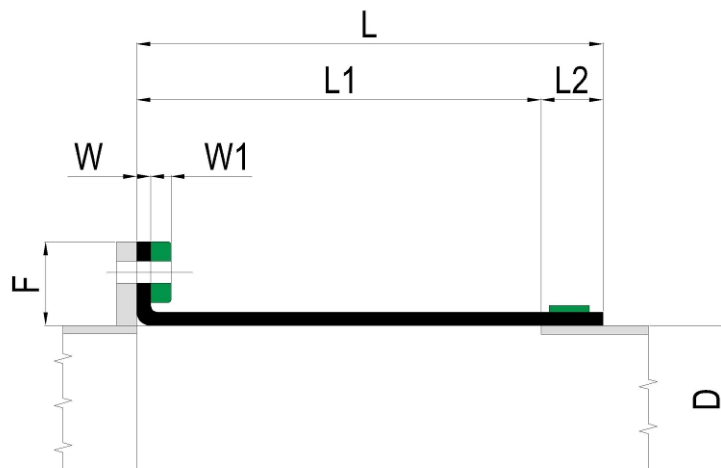
перемещения вдоль оси

15-20% установочной ширины компенсатора L_1^*

перемещения перпендикулярно оси

10-15% установочной ширины компенсатора L_1^*

*в зависимости от применяемых материалов



ООО «КомпенМАШ»

г. Вышгород ул. Шолуденко 19

Тел. (044) 233 06 10 Тел/факс (044) 541 25 08

www.compensator.com.ua compensator84@yandex.ru