



CYCLONE

DIGITAL TECHNOLOGY LEADER



LED TYPE-37

50W HIGH BRIGHTNESS

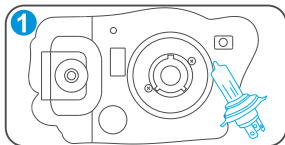
 **300%**
More Light

 **30000**
Hrs Lifespan

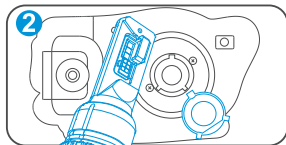
 **60%**
Energy

ВСТАНОВЛЕННЯ

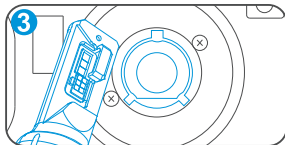
H1/H3/H4/H7/H13/9004/9007



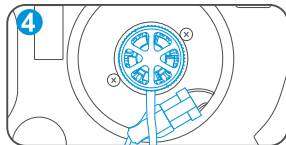
Витягніть штатну лампу з гнізда фари



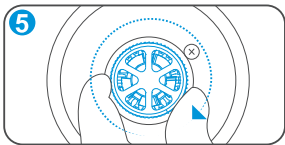
Від'єднайте фіксатор від лампи



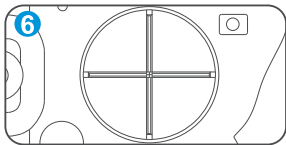
Встановіть фіксатор від лампи в штатне гніздо



Встановіть лампу в фіксатор, під'єднайте роз'єм живлення



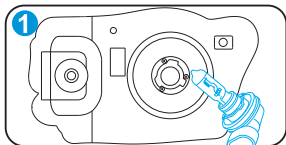
Відрегулюйте світло тінюву межу



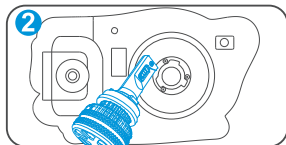
Заховайте дроти, під'єднайте пілозахисний ковпак.

ВСТАНОВЛЕННЯ

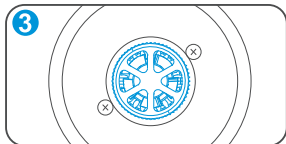
H8/H9/H11/H15/H16/9005/9006/9012/H27/D1/D2



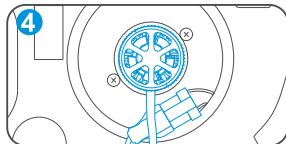
Витягніть штатну лампу з гнізда фари



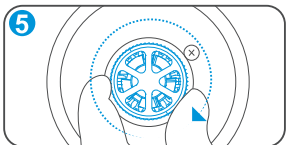
Встановіть лампу в штатне гніздо



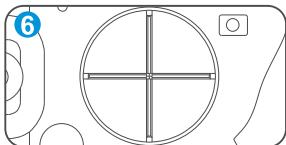
Оберніть для того щоб зафіксувати лампу



Під'єднайте роз'єм живлення



Відрегулюйте світло тінюву межу

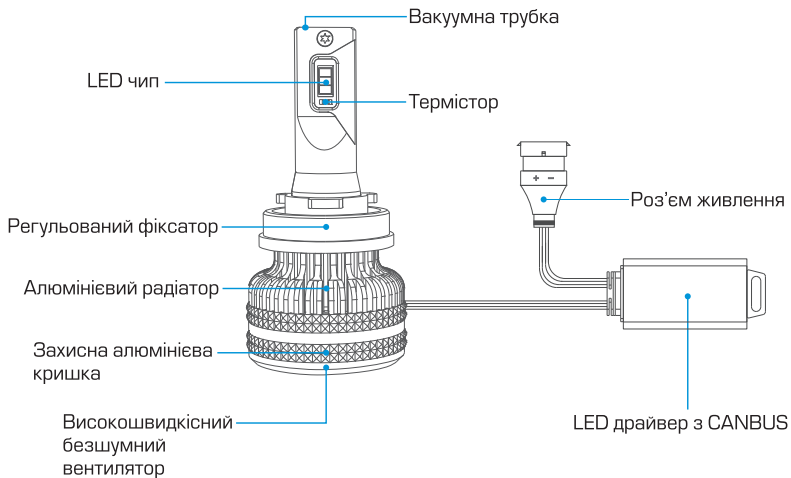


Заховайте дроти, під'єднайте пілозахисний ковпак.

ТЕХНІЧНІ ХАРАКТЕРИСТИКИ

Характеристики	Тип 37
Вхідна потужність, Вт	H – 50±10% L – 50±10%
Робоча напруга, В	DC 9–16V
Світловий потік, Лм	H – 12000 L – 12000
Тип світлодіоду	CREE light source technology
Система охолодження	Радіатор (алюміній) + кулер
Температура світла, К	6000
Термін експлуатації, години	> 30000
Робоча температура, °С	-40 ~ +80
Захист від вологи	IP 67
Тип драйверу	Зовнішній

ПРОФІЛЬ ВИРОБУ



CYCLONE

www.cyclone.ua