

# РУКОВОДСТВО ПО ЭКСПЛУАТАЦИИ

---

ТЕРМОЭЛЕКТРИЧЕСКИЙ ХОЛОДИЛЬНИК И НАГРЕВАТЕЛЬ  
(электрический термоконтeйнер с функциями охлаждения и нагрева)

## МТС-22



- Напряжение питания: DC 12В
- Потребление мощности в режиме охлаждения: 45 Вт
- Потребление мощности в режиме нагрева: 40 Вт
- Объем: 22 литров
- Вес: 3,3 кг
- Габариты: 36см x 24см x 50см
- Максимальное охлаждение: 16° - 18°С ниже температуры окружающей среды
- Максимальный нагрев: + 55°С



# РУКОВОДСТВО ПО ЭКСПЛУАТАЦИИ

---

## СОДЕРЖАНИЕ

Режимы работы .....	3
Уход за прибором .....	5
Возможные неполадки и способы их устранения .....	6
Технические характеристики .....	7

## ВНИМАНИЕ!

При подключении холодильника к сети автомобиля (DC 12В), обратите внимание на соответствие полярности в гнезде прикуривателя. Данная модель предназначена для работы в автомобилях с отрицательным заземлением на массу.

## ТРАНСПОРТИРОВКА, ХРАНЕНИЕ И РЕАЛИЗАЦИЯ

- При перепадах температуры или влажности внутри устройства может образоваться конденсат, что приведет к короткому замыканию.

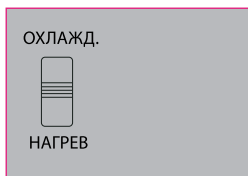
Выдержите устройство перед использованием при комнатной температуре в течение 2-х часов.

- Защищайте устройство от грязи, ударов, царапин и повреждений при транспортировке.
- Не размещайте прибор вблизи источников тепла.
- Соблюдайте температурный режим от -20°C до +50°C

# РУКОВОДСТВО ПО ЭКСПЛУАТАЦИИ

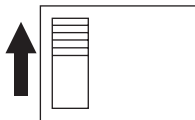
## РЕЖИМЫ РАБОТЫ

Смена режимов охлаждения или нагрева происходит с помощью переключателя.



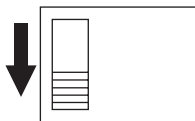
### Охлаждение

Наибольший эффект достигается, если Вы наполните ваш холодильник уже замороженными продуктами и охлажденными напитками. В таком случае они не нагреются при условии, что прибор будет все время включен.



### Нагрев

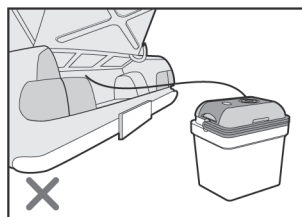
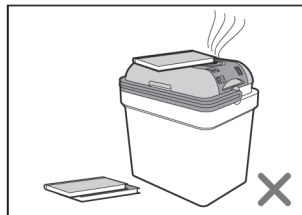
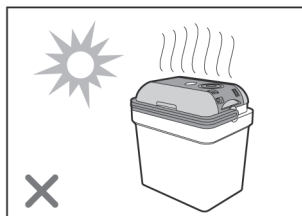
Прибор предназначен для сохранения температуры продуктов, а не для разогревания холодных продуктов. Горячие продукты сохраняют свою температуру даже в течении нескольких часов после отключения прибора при условии, что крышка закрыта плотно.



## Вентиляция

Для нормальной работы холодильника необходимо обеспечить достаточную вентиляцию. В противном случае прибор не сможет работать должным образом.

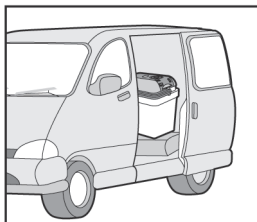
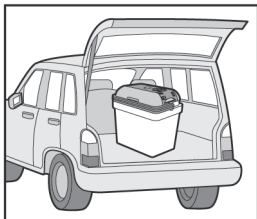
Защищайте свой холодильник от прямого воздействия солнечных лучей, никогда не закрывайте вентиляционные отверстия и никогда не используйте прибор в закрытом, не проветриваемом месте.



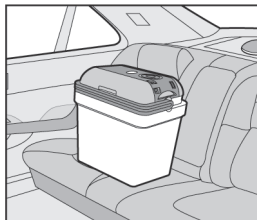
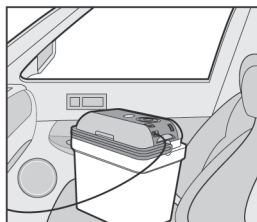
Кроме внешнего, Ваш холодильник оснащен и внутренним вентилятором. Он распределяет холодный или горячий воздух внутри прибора, обеспечивая максимальный эффект охлаждения или нагрева. При расположении продуктов внутри холодильника не закрывайте решетку внутреннего вентилятора.

# РУКОВОДСТВО ПО ЭКСПЛУАТАЦИИ

Если Вы используете прибор в автомобиле, мы рекомендуем Вам расположить его в багажном отделении или на среднем ряду сидений в автомобиле-универсале.



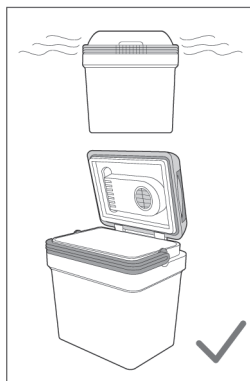
Также рекомендуется транспортировать прибор на сидении возле водителя или заднем сидении обычного автомобиля.



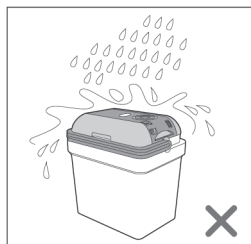
## УХОД ЗА ПРИБОРОМ

Пожалуйста, не используйте жесткие моющие средства и растворители при чистке холодильника. Протирайте прибор влажной тканью с использованием средств для мытья посуды.

Если Вы собираетесь долгое время не использовать прибор, просушите его. Также важно, чтобы прибор хорошо проветривался во избежание возможных неполадок во время хранения.



Ваш холодильник можно использовать в кемпинге, но никогда не включайте его под дождем.



Пожалуйста, старайтесь не ронять и не кантовать Ваш холодильник.

# ГАРАНТИЙНЫЙ ТАЛОН

## ВОЗМОЖНЫЕ НЕИСПРАВНОСТИ И СПОСОБЫ ИХ УСТРАНЕНИЯ

При возникновении неисправности попробуйте решить проблему с помощью рекомендаций, приведенных в этом разделе. Если неисправность не удастся устранить самостоятельно, то обратитесь в сервисный центр.

Неисправность	Причина. Способы устранения
Прибор не работает, видимый снаружи вентилятор не вращается.	<p>Возможно к гнезду прикуривателя вашего автомобиля не подводится питание. В большинстве автомобилей для того чтобы питание поступало к гнезду прикуривателя, необходимо включить зажигание.</p> <p>Зажигание включено, но прибор не работает. Немедленно отсоедините прибор от источника питания и проверьте нижеследующее:</p> <ol style="list-style-type: none"><li>1. Гнездо прикуривателя.</li></ol> <p>При частом использовании гнездо может засориться табачным пеплом. Это приводит к ухудшению контакта. Прочистите его металлической щеткой и растворителем, пока центральный контакт не станет чистый с виду. Если штепсель Вашего холодильника сильно греется при подключении к прикуривателю, нужно либо почистить гнездо, либо проверить правильность сборки штепселя.</p> <ol style="list-style-type: none"><li>2. Предохранитель в автомобиле.</li></ol> <p>К прикуривателю вашего автомобиля подключен предохранитель (обычно 15А). Проверьте не перегорел ли он.</p>
Ваш прибор недостаточно хорошо охлаждает, внешний вентилятор не вращается.	<p>Возможно поврежден мотор вентилятора.</p> <p>Ремонт должен производиться только в сертифицированном сервисном центре.</p>
Прибор не охлаждает, но вентиляторы вращаются.	<p>Возможно поврежден термоэлектрический охладитель.</p> <p>Ремонт должен производиться только в сертифицированном сервисном центре.</p>

# ГАРАНТИЙНЫЙ ТАЛОН

## ТЕХНИЧЕСКИЕ ХАРАКТЕРИСТИКИ

Напряжение питания:..... DC 12В  
Потребляемая мощность в режиме охлаждения:  
DC 12В: ..... 45Вт  
Потребляемая мощность в режиме нагрева:  
DC 12В: ..... 40Вт  
Объем:..... 22 литров  
Вес: ..... 3,3 кг  
Габариты:..... 36см x 24см x 50см  
Максимальное охлаждение: ..... 16° - 18°С ниже температуры окружающей среды  
Максимальный нагрев: ..... + 55°С  
Класс защиты: ..... II

### *Примечание:*

В соответствии с проводимой политикой постоянного усовершенствования технических характеристик и дизайна, производитель оставляет за собой право на внесение изменений без предварительного уведомления.

# РУКОВОДСТВО ПО ЭКСПЛУАТАЦИИ

---

Прибор собран из современных и безопасных материалов. По окончании срока службы, во избежание возможного причинения вреда жизни, здоровью потребителя, его имуществу или окружающей среде, прибор должен быть утилизирован отдельно от бытовых отходов в соответствии с правилами по утилизации отходов в вашем регионе.



Уведомляем, что вся упаковка данного прибора НЕ ПРЕДНАЗНАЧЕНА для вторичной упаковки или хранения в ней ПИЩЕВОЙ ПРОДУКЦИИ.

Срок службы - 3 года, при условии, что изделие используется в строгом соответствии с настоящим руководством по эксплуатации.

## ТЕХНИЧЕСКАЯ ПОДДЕРЖКА

### Единая справочная служба:

тел. 8-800-100-46-80

service@premsrv.ru



Дополнительную информацию о гарантийном и послегарантийном ремонте вы можете получить по месту приобретения данного изделия или на сайте [www.mysteryelectronics.ru](http://www.mysteryelectronics.ru)

Производитель: МИСТЕРИ ЭЛЕКТРОНИКС ПТЕ ЛИМИТЕД  
Румс 2006-8, 20/Ф, Ту Чайначем Эксчейндж Скуэре,  
338 Кингс Рoad, Ноз Пойнт, Гонконг, Китай  
Сделано в Китае

«Товар сертифицирован в соответствии с Техническим регламентом Таможенного союза 004/2011 «О безопасности низковольтного оборудования» и 020/2011 «Электромагнитная совместимость технических средств».

Дата изготовления: 01.2019 г.

Импортер и организация уполномоченная на принятие претензий от потребителей: ООО «СИГМА ЛЮКС»  
Адрес: 142155, РФ, Московская область, г. Подольск, д. Лаговское, владение 6, строение 1