

Ферментери та виніфікатори

Про нас

Виробництво «Аргон Центр» розпочало свою діяльність у 2018 році. Заснували його два брати — Денис та Павло Поліщуки

З 2019р. почали співпрацювати з фермерами та виноробами

У 2020р. прийняли рішення спрямувати свій інженерний потенціал та виробничі потужності на розвиток виноробної галузі України

Щороку ми вдосконалюємось, щоб давати якісний продукт нашим партнерам та замовникам.

Ми віримо в те, що в Україні є величезний потенціал, і ми маємо його розвивати.



Павло Поліщук




Денис Поліщук



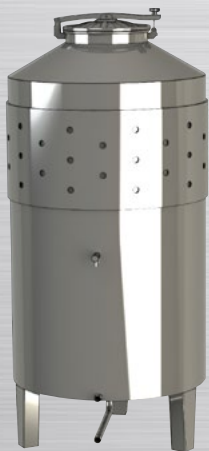
Ферментери закриті з люком на опорах

Комплектація: Ємність на трьох опорах висотою 300\350 мм, конусне дно, пробовідбірний кран, люк 300/400 мм (залежно від об'єму), гідрозатвор, штуцер підкачки вуглекислоти, патрубки загального зливу та відбору продукту



переходьте за [посиланням](#) або скануйте QR-код 

Характеристики	Найменування					
	ЄВ-300	ЄВ-600	ЄВ-1000	ЄВ-1500	ЄВ-2000	ЄВ-3000
Загальний об'єм, л	320	620	1050	1550	2100	3150
Діаметр циліндра, мм	636	796	950	1150	1300	1300
Висота циліндра, мм	100	1250	1500	1500	1500	2250
Загальна висота, мм	1600	1850	2100	2100	2100	2850
Висота опори, мм	300	300	300	350	350	350
Діаметр верхнього люка, мм	300	300	400	400	400	400
Різьба, дюйм	3/4	1	1	1	1	1
Товщина металу, мм	0,8	0,8	1	1,2	1,5	1.5



Ферментери закриті з люком та сорочкою охолодження

Комплектація: Ємність на трьох опорах висотою 300\350 мм, конусне дно, пробовідбірний кран, люк 300/400 мм (залежно від об'єму), сорочка охолодження 460 мм, гідрозатвор, штуцер підкачки вуглекислоти, патрубки загального зливу та відбору продукту

Характеристики	Найменування					
	ЄВС-300	ЄВС-600	ЄВС-1000	ЄВС-1500	ЄВС-2000	ЄВС-3000
Загальний об'єм, л	320	620	1050	1550	2100	3150
Діаметр циліндра, мм	636	796	950	1150	1300	1300
Висота циліндра, мм	1000	1250	1500	1500	1500	2250
Загальна висота, мм	1600	1850	2100	2100	2100	2850
Висота опори, мм	300	300	300	350	350	350
Діаметр верхнього люка, мм	300	300	400	400	400	400
Висота сорочки, мм	460	460	610	610	610	700
Товщина металу, мм	1,5	1,5	1,5	1,5	1,5	2



переходьте за
[посиланням](#)
 або скануйте
 QR-код




Ферментери закриті з конусним дном, верхнім та нижнім люком

Комплектація:

* – люк овальний із внутрішнім відкриттям (6006 Niob Fluid)



переходьте за
[посиланням](#)
або скануйте
QR-код 

Характеристики	Найменування					
	ЄВН-400	ЄВН-600	ЄВН-1000	ЄВН-1500	ЄВН-2000	ЄВН-3000
Загальний об'єм, л	415	620	1050	1550	2100	3150
Діаметр циліндра, мм	660	796	950	1150	1300	1300
Висота циліндра, мм	1240	1250	1500	1500	1500	2250
Загальна висота, мм	1850	1850	2100	2100	2100	2850
Висота опори, мм	300	300	300	350	350	350
Діаметр верхнього люка, мм	300	300	400	400	400	400
Діаметр, мм, та тип нижнього люка	300, кільцевий	300, кільцевий	400, кільцевий	450x320, овальний*	450x320, овальний*	450x320, овальний*
Товщина металу, мм	1	1	1	1,2	1,5	2



Ферментери закриті з конусним дном сорочкою охолодження, верхнім та нижнім люком

Комплектація:

* – люк овальний із внутрішнім відкриттям (6006 Niob Fluid)



переходьте за
[посиланням](#)
 або скануйте
 QR-код


Характеристики	Найменування					
	ЄВН-С 400	ЄВН-С 600	ЄВН-С 1000	ЄВН-С 1500	ЄВН-С 2000	ЄВН-С 3000
Загальний об'єм, л	415	620	1050	1550	2100	3150
Діаметр циліндра, мм	660	796	950	1150	1300	1300
Висота циліндра, мм	1240	1250	1500	1500	1500	2250
Загальна висота, мм	1850	1850	2100	2100	2100	2850
Висота опори, мм	300	300	300	350	350	350
Висота сорочки, мм	480	480	610	610	720	950
Діаметр верхнього люка, мм	300	300	400	400	400	400
Діаметр, мм, та тип нижнього люка	300, кільцевий	300, кільцевий	400, кільцевий	450x320, овальний*	450x320, овальний*	450x320, овальний*
Товщина металу, мм	1,5	1,5	1,5	1,5	1,5	2,0



Ферментери закриті з верхнім та нижнім люком і плоским дном

Комплектація: Ємність закрита з плоским дном , люк верхній, люк нижній, гідрозатвор, штуцер підкачування вуглекислоти, патрубок відбору продукту



переходьте за
[посиланням](#)
або скануйте
QR-код 


Характеристики	Найменування					
	ЄВл-Н 300	ЄВл-Н 400	ЄВл-Н 600	ЄВл-Н 1000	ЄВл-Н 1500	ЄВл-Н 2000
Загальний об'єм, л	300	400	600	1000	1500	2000
Діаметр циліндра, мм	636	660	796	950	1150	1300
Висота циліндра, мм	1000	1240	1250	1500	1500	1500
Загальна висота, мм	1300	1540	1550	1800	1800	1800
Діаметр верхнього люка, мм	300	300	400	400	400	400
Діаметр мм, та тип нижнього люка	300, кільцевий	300, кільцевий	400, кільцевий	400, кільцевий	450x320 овальний*	450x320 овальний*
Товщина металу, мм	1	1	1	1,2	1,5	1,5



Ферментери відкриті з конусним дном сорочкою охолодження та нижнім люком

Комплектація: Ємність на трьох опорах висотою 300\350 мм, конусне дно пробовідбірний кран, сорочка охолодження, люк нижній ,патрубки загального зливу та відбору продукту



переходьте за
[посиланням](#)
 або скануйте
 QR-код 


Характеристики	Найменування			
	ЄВН-С 400	ЄВН-Н-С 600	ЄВН-Н-С 1000	ЄВН-Н-С 2000
Загальний об'єм, л	420	620	1050	2100
Діаметр циліндра, мм	660	796	950	1300
Висота циліндра, мм	1240	1250	1500	1500
Загальна висота, мм	1540	1550	1800	1800
Висота опори, мм	300	300	300	350
Різьба, дюйм	3/4	3/4	1	1
Висота сорочки, мм	480	480	610	610
Діаметр люка, мм	300	300	400	400
Товщина металу, мм	1,5	1,5	1,5	1,5



Ферментери відкриті з конусним дном та нижнім люком

Комплектація: Ємність на трьох опорах висотою 300\350 мм, люк нижній ДН 300(400), патрубок загального зливу та відбору продукту



переходьте за
[посиланням](#)
або скануйте
QR-код 

Характеристики	Найменування			
	ЄВП-Н 400	ЄВП-Н 600	ЄВП-Н 1000	ЄВП-Н 2000
Загальний об'єм, л	420	620	1050	2100
Діаметр циліндра, мм	660	796	950	1300
Висота циліндра, мм	1240	1250	1500	1500
Загальна висота, мм	1540	1550	1800	1800
Висота опори, мм	300	300	300	350
Різьба, дюйм	3/4	3/4	1	1
Діаметр люка, мм	300	300	400	400
Товщина металу, мм	0,8	1	1,2	1,5



Ферментери відкриті з конусним дном та сорочкою охолодження

Комплектація: Ємність на трьох опорах висотою 300\350 мм, конусне дно, пробовідбірний кран, сорочка охолодження, патрубки загального зливу та відбору продукту



переходьте за
[посиланням](#)
 або скануйте
 QR-код


Характеристики	Найменування			
	ЄВП-С 400	ЄВП-С 600	ЄВП-С 1000	ЄВП-С 2000
Загальний об'єм, л	420	620	1050	2100
Діаметр циліндра, мм	660	796	950	1300
Висота циліндра, мм	1240	1250	1500	1500
Загальна висота, мм	1540	1550	1800	1800
Висота опори, мм	300	300	300	350
Різьба, дюйм	3/4	3/4	1	1
Висота сорочки, мм	450	450	600	600
Товщина металу, мм	1,5	1,5	1,5	1,5



Пневматичні плаваючі кришки

** до комплектації пневмокомплекту входить
силіконова камера (Італія) – 1 шт
нержавіючий насос із манометром (Італія) – 1 шт
дихаючий клапан пластиковий на різьбі 1 1/4" (Італія) – 1 шт
шланг із харчового ПВХ (Україна) – 1 шт*



переходьте за
[ПОСИЛАННЯМ](#) 
або скануйте
QR-код

Ємності, л	Найменування
150-250	кришка ф500
	пневмокомплект*
300-400	кришка ф605
	пневмокомплект*
500-800	кришка ф760
	пневмокомплект*

Ємності, л	Найменування
1000	кришка ф930
	пневмокомплект*
1500-2000	кришка ф1270
	пневмокомплект*



Пилозахисні, плаваючі (Olio) кришки та інші комплектуючі

Ємності, л	Вартість, грн				
	Пилезахисна кришка	Плаваюча кришка Olio	Нержавіюча підставка H=300 мм	Мірна лінійка	Регульовані опори
150-200	820	910	1240	840	990
300-400	910	980	1785	840	990
500-700	1390	1450	2460	890	990
1000	2140	2790	2680	970	990

Сертифікати

*Наше обладнання
сертифіковане
Державною службою
України з питань
безпеки харчових
продуктів та захисту
споживачів*



**ДЕРЖАВНА СЛУЖБА УКРАЇНИ З ПИТАНЬ
БЕЗПЕЧНОСТІ ХАРЧОВИХ ПРОДУКТІВ ТА ЗАХИСТУ СПОЖИВАЧІВ**
вул. В. Григоренка, 1, м. Київ, 01001, тел. 279-12-70, 279-75-58, факс 279-48-83,
e-mail: info@dsps.gov.ua

ЗАТВЕРДЖУЮ
Генеральний директор Держпродспецслужби
О.С. Шинченко

М.П.

ВИСНОВОК
державної санітарно-епідеміологічної експертизи

№ 12-18-1/ 2335

від 23.09.2020 року

Об'єкт експертизи: Сможет для ферментації та вилучення СВ 300, СВ 600, СВ1000, СВ1500, СВ 2000, СВ 2500, СВ 3000, СВ 4000, СВ 5000, СВН 600, СВН 1000, СВН 1500, СВН 2000, СВН 2500, СВН 3000, СВН 4000, СВН 5000, СВП 300, СВП 400, СВП 500, СВП 600, СВП 1000.

виготовлений у відповідності до: ДСТУ рІЕН 1672-І:2001. Обладнання для харчової промисловості. Вимоги щодо безпеки і гігієни. Основні положення. Частина 1. Вимоги щодо безпеки.

Код за ДКПН: 28.93 Код за УКТЗЕД: -

Сфера застосування та реальний об'єкт експертизи: За призначенням, реалізація через оптову та роздрібну торгівлю

Країна-виробник: Україна **ТОВ «АЦ»** Адреса виробництва: 07401, Київська обл., місто Бровари, вул. Явченка Дмитра, буд. 2

Заявник експертизи: ТОВ «АЦ», Україна, 07401, Київська обл., м. Бровари, вул. Явченка Дмитра, буд. 2, складська 7. Код за ЄДРПОУ: 41570646

Дані про контракт на постачання об'єкта в Україну: -

Об'єкт експертизи відповідає встановленим медичним критеріям безпеки/показникам: за результатами ідентифікації, розгляду і аналізу документів, оцінки ризику для здоров'я населення, а також результатами перевірки (контролю) пального заявника згідно з об'єктом експертизи в межах сфери діяльності, в самій озонметрії не більше 1 балу. Міграція шкідливих речовин не повина перевищувати їх ДДМ, мг/дм³: формальдегід - 0,1 мг/дм³, метанолів спирт - 0,2; свртг спороплодів - 0,1; спирт бутановий - 0,5; миль - 1,0; тинк -1,0; свинця-0,03; кадмію-0,001, відповідно до

Інструкції № 880-71 "Інструкція по санітарно-хімічному дослідженню ідей, виготовлених із полімерних і других синтетических матеріалів, призначених для контакту з їстівними продуктами", регламенту (ЄС) № 1935/2004 Європейського Парламенту та Ради від 27 жовтня 2004 р. "Про матеріали і виробі, призначені для контакту з харчовими продуктами"

Необхідним умовами використання/застосування, зберігання, транспортування, утилізації, ліквідації є: а) дотримання вимог, які встановлені даною висновком за результатами випробування наданого зразка; б) забезпечення умов транспортування та термінів зберігання продукції відповідно до рекомендацій виробника, вказаних у супровідній документації; в) проведення виробником випробувань об'єкту експертизи на відповідність вимогам даного висновку та діючого санітарного законодавства.

За результатами державної санітарно-епідеміологічної експертизи: Сможет для ферментації та вилучення СВ 300, СВ 600, СВ1000, СВ1500, СВ 2000, СВ 2500, СВ 3000, СВ 4000, СВ 5000, СВН 600, СВН 1000, СВН 1500, СВН 2000, СВН 2500, СВН 3000, СВН 4000, СВН 5000, СВП 300, СВП 400, СВП 500, СВП 600, СВП 1000.

за наданим заявником зразком відповідають вимогам діючого санітарного законодавства України і за умов дотримання вимог цього висновку можуть бути використані в зазначеній сфері застосування.

Термін придатності: згідно рекомендацій виробника.
Інформацію щодо етикетки, інструкції, правки тощо: зберігати у споживача самостійно відповідно до вимог державної митної справи, надійшовши фірми виробника.
Висновок дієвий: на термін дії ДСТУ рІЕН 1672-І:2001 Об'єднання для харчової промисловості. Вимоги щодо безпеки і гігієни. Основні положення. Частина 1. Вимоги щодо безпеки.

Відповідальність за дотримання вимог цього висновку несе заявник.
Поскольку безпеки, які підлягають контролю при злиттю оформленні ліцензійна продукція.

Поточний державний санітарно-епідеміологічний нагляду здійснюється згідно з вимогами цього висновку за об'єктами державного санітарно-епідеміологічного нагляду за встановленими медичними критеріями безпеки, умовами використання/застосування, зберігання, транспортування, утилізації і ліквідації у об'єкт та з періодичністю, визначеними програмою інспектування у відповідності з чинним санітарним законодавством України.

Комісія з питань державної м. Київ, вул. Здоболотова, 15
санітарно-епідеміологічної експертизи
Центру превентивної медицини
Державного Управління справами

Протокол експертизи

Київська обл.
м.п.

№ 6572 від 23.09.2020 р.

(із протоколу, дата його виготовлення)




Гаркавіченко О.Г.

(підписати, не в, не підписати) Підпис



Прил. 19

м. Бровари, вул. Дмитра Янченка, 2

тел.: +380678626789 (  )
+380666295498

 argon-centre.com.ua
 argoncentre@gmail.com