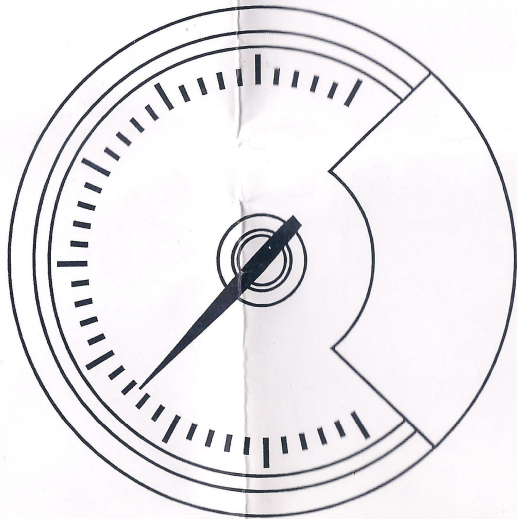
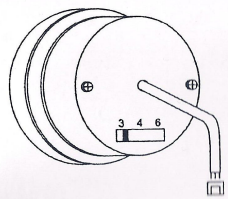


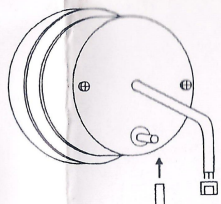
# Автокалибровка датчика



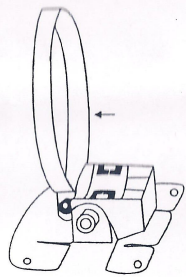
## 配線全體圖



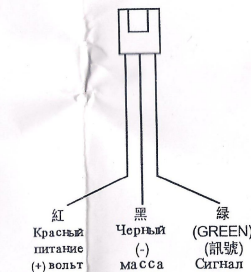
60φ專用錶座 (60mm место под датчик)



真空管(Шланг разрежения)

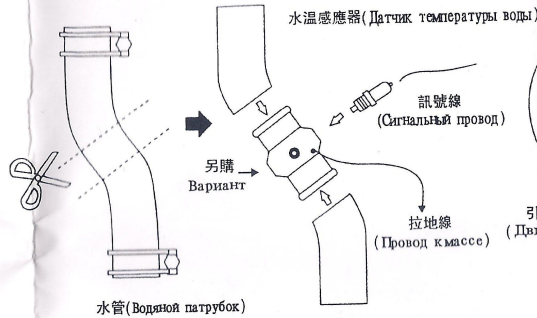


60φ專用錶座 (60mm место под датчик)

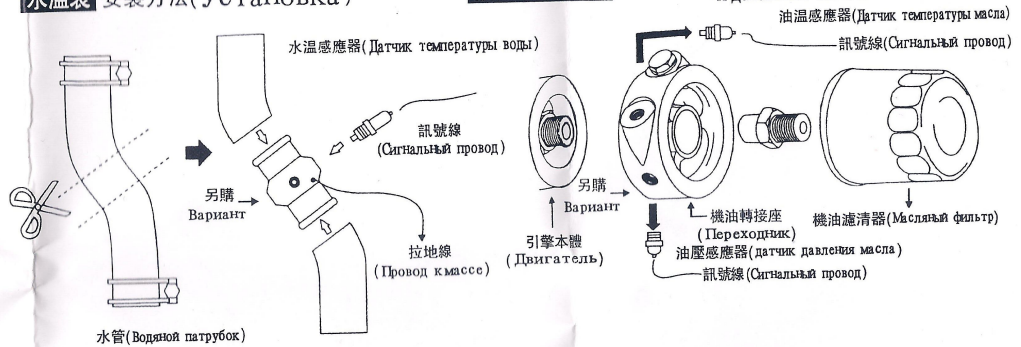


紅 Красный (+) вольт  
黑 Черный (-) масса  
綠 (GREEN) (訊號) Сигнал  
(PS.機械式真空表/渦輪表不用接訊號線) (мех вакуум/турбо без сигнала)  
電子式電壓表不用接訊號線 Электронич. вольтаж без сигнала

## 水温表 安裝方法(Установка)



## 油温表/油壓表 安裝方法(Установка датчика температуры и давления масла)



## 安裝注意事項 Инструкции по установке

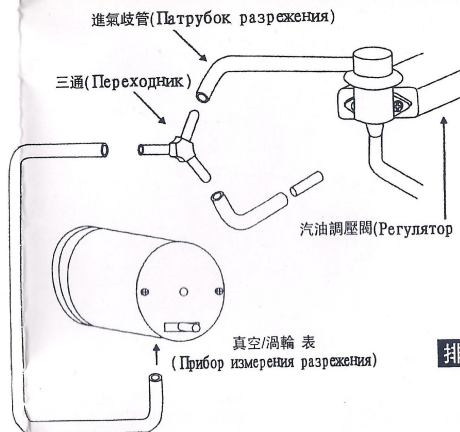
- (1) 安裝水温表時，須由水温三通上螺絲接一條接地線至車身搭鐵  
После установки WT калибра заземлите водяной переходник к массе автомобиля
- (2) 安裝油温表或油壓表後，若錶上的指針走到頂點而不會降下時，需由油温表或油壓表的感應器接一條接地線至車身搭鐵  
Если после инсталляции стрелка указателя поднялась вверх и не опускается заземлите датчик к массе автомобиля

## 電壓表 安裝方法(Установка питания)

電壓表只接紅線及黑線，綠色訊號線不接

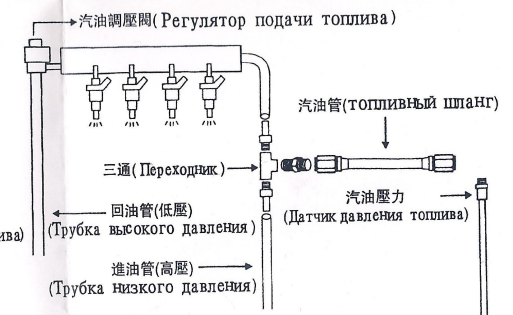
## 真空表/渦輪表

### 安裝方法(Установка датчика разрежения)



## 燃油壓力表

### 安裝方法(Установка датчика давления топлива)



## 排氣溫度表 安裝方法(Установка датчика температуры выхлопных газов)

