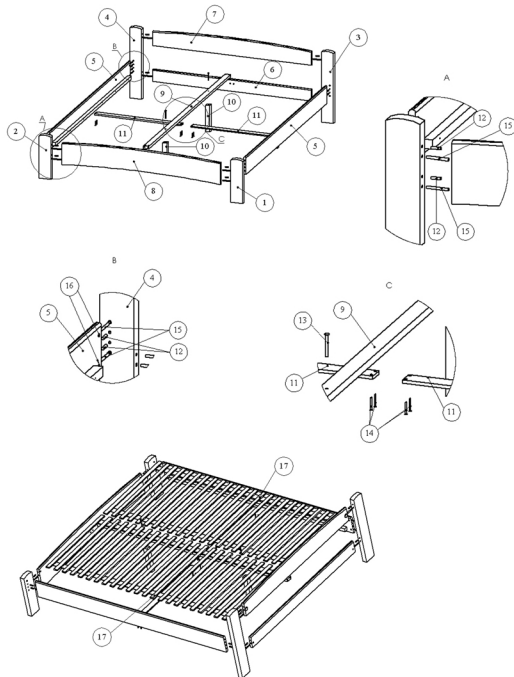
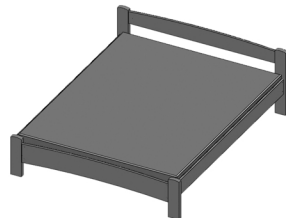


Инструкция по сборке кровати «Милана двуспальная»



№ п/п	Наименование	Кол-во, шт.
1	Ножка	1
2	Ножка	1
3	Ножка головная правая	1
4	Ножка головная левая	1
5	Царга боковая	2
6	Царга прямая	1
7	Царга головная	1
8	Царга радиусная	1
9	Средник	1
10	Ножка средника	2
11	Стяжка	2
12	Шкант 8x30	16
13	Болт М8х60	2
14	Шуруп 3,5х30	8
15	Ось	16
16	Гайка М6	16
17	Ламель 53мм.	36
18	Стяжка полумесяц	16
19	Уголок стяжки HS	2
20	Шуруп 3,5х16	8



ВНИМАНИЕ!

На раму ламельную (в том числе застланную матрасом) становится ногами, прыгать на ней, кидать тяжелые предметы, а так же жаким-либо иным способом подвергать избыточной нагрузке отдельно взятые ламели. Рамы ламельные рекомендуется эксплуатировать в проветриваемом сухом помещении с t воздуха не ниже +10С. Рамы ламельные не должны размещаться вблизи отопительных приборов, сырых и холодных стен.

ГАРАНТИИ ИЗГОТОВИТЕЛЯ:

- 1) За механические повреждения, возникшие при транспортировке, хранении, эксплуатации мебели предприятие-изготовитель ответственности не несет.
- 2) Предприятие изготовитель гарантирует покупателю сохранность всех качественных показателей в течение 18 месяцев с момента продажи.
- 3) Скрытые производственные дефекты, обнаруженные в течение гарантийного срока, будут устранены бесплатно по предъявлению данного паспорта.
- 4) Производитель оставляет за собой право в изменении конструкции данного изделия, если это не несет за собой ухудшений в дальнейшей эксплуатации.

Изделие отвечает требованиям ГОСТ 19917-93