

TRE UTILIZZI
THREE SECTIONS

CP2000-2

CODICE DI ORDINAZIONE / ORDERING CODE

400 C2 2 S 00 00

POSSIBILI VERSIONI/AVAILABLE OPTIONS:
 00 = LEVA TRISTABILE/TRISTABLE LEVER
 0M = LEVA MONOSTABILE/MONOSTABLE LEVER
 0N = LEVA BISTABILE/BISTABLE LEVER
 A0 = LEVA TRISTABILE DISINNESTO AUTOMATICO PTO
 TRISTABLE LEVER AUTOMATIC PTO DISENGAGEMENT
 AM = LEVA MONOSTABILE DISINNESTO AUTOMATICO PTO
 MONOSTABLE LEVER AUTOMATIC PTO DISENGAGEMENT
 AN = LEVA BISTABILE DISINNESTO AUTOMATICO PTO
 BISTABLE LEVER AUTOMATIC PTO DISENGAGEMENT

00 = FORI Ø 1/8" G / HOLES Ø 1/8" G
 10 = RACCORDO INNESTO RAPIDO Ø 6x4 / QUICK COUPLING Ø 6x4
 20 = RACCORDO INNESTO RAPIDO Ø 1/4" G / QUICK COUPLING Ø 1/4" G

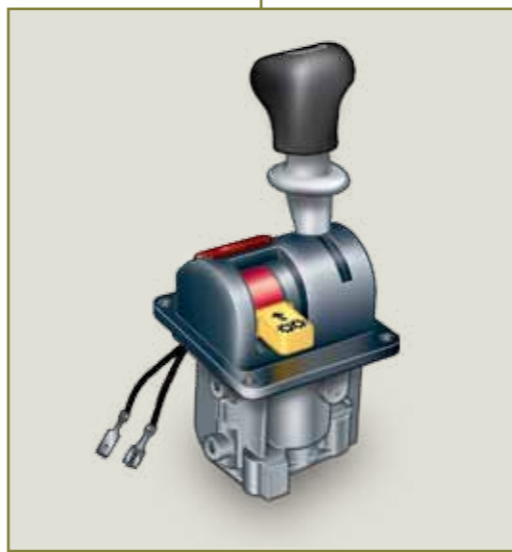
CON SPIA/WITH LIGHT

2 SEZIONI/STAGES

SERIE CP2000/CP2000 SERIES

COMANDO PNEUMATICO/PNEUMATIC CONTROL

Comando Pneumatico Pneumatic Control



CARATTERISTICHE TECNICHE / TECHNICAL SPECIFICATIONS

Fluido utilizzato Working medium	aria/air	Temperatura di impiego Operative temperature	- 40° + 80°C
Pressione di esercizio Working pressure	max 12 bar	Passaggio nominale Nominal diameter	Ø 4 mm
Tensione di esercizio Operating voltage	24 V cc (DC)	Contatti Contacts	Normalmente aperti Normally open

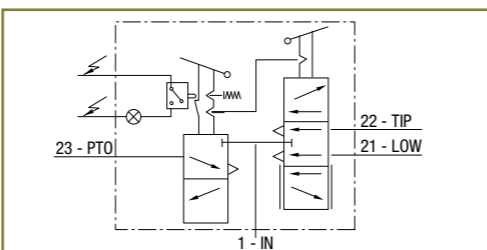
> Distributore pneumatico con comando di discesa proporzionale.
 > Pneumatic distributor with proportional lowering control.

POSIZIONE LEVA / LEVER POSITION

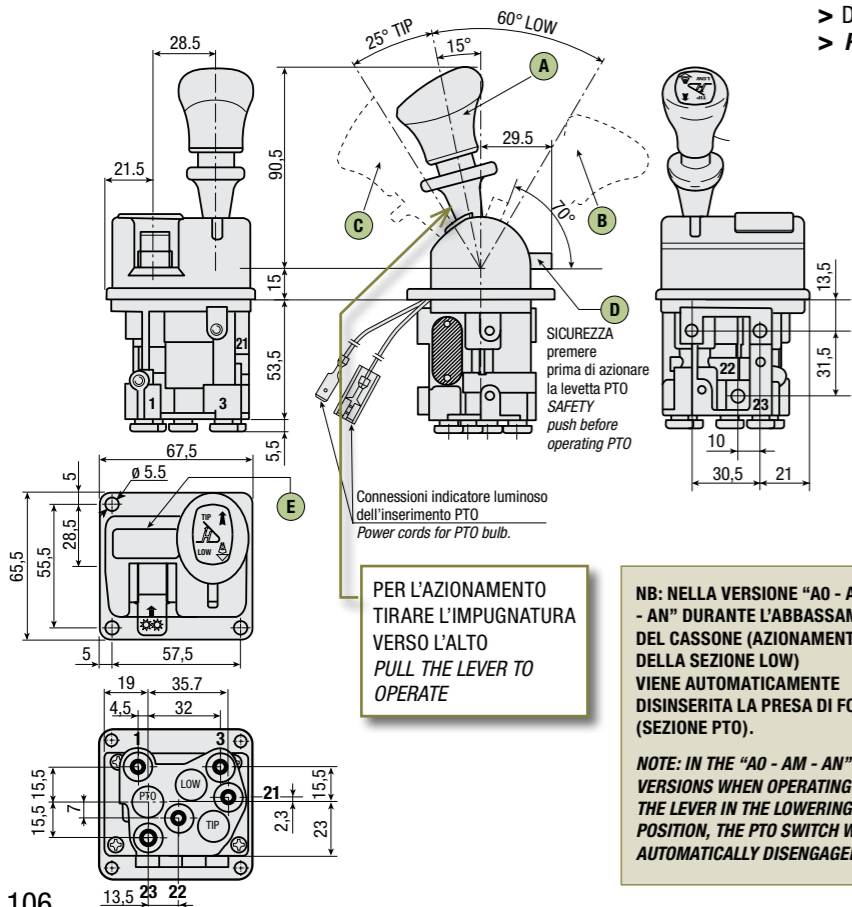
- A Riposo (con arresto) - Rest position (with lock)
- B Azionamento SEZ. 21 - Operation PORT 21
- C Azionamento SEZ. 22 - Operation PORT 22
- D Azionamento SEZ. 23 (con arresto)
Operation PORT 23 (with stop)

ATTACCHI ARIA / AIR PORTS

- 1 Alimentazione (IN) Ø 6x4 e Ø 1/4"-1/8" G
Compressed air supply
- 21 Abbassamento cassone (LOW) Ø 6x4 e Ø 1/4"-1/8" G
Control lowering
- 22 Sollevamento cassone (TIP) Ø 6x4 e Ø 1/4"-1/8" G
Control tipping
- 23 Inserimento presa di forza (PTO) Ø 6x4 e Ø 1/4"-1/8" G
Power take off engagement
- 3 Scarico (EX) Ø 6x4 e Ø 1/4"-1/8" G
Free exhaust

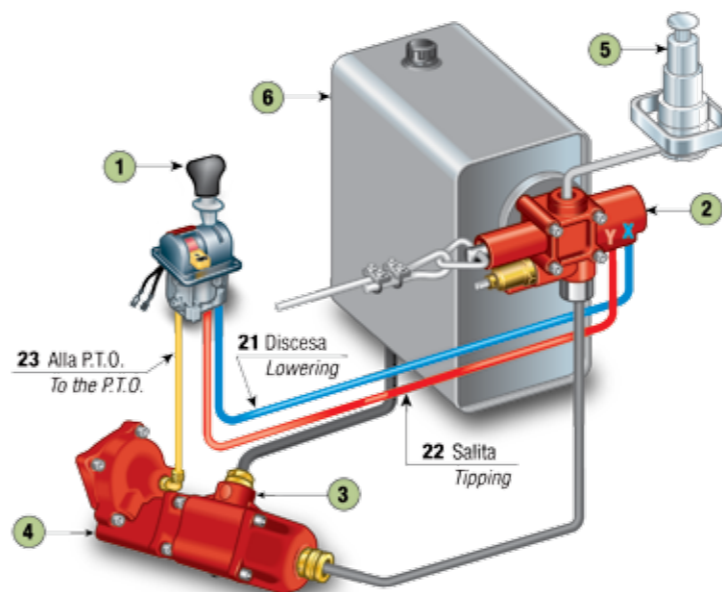


mod. CP2000 2



ESEMPIO SCHEMA DI MONTAGGIO / EXAMPLE OF HOOK-UP

- 1 COMANDO PNEUMATICO / PNEUMATIC CONTROL
- 2 DISTRIBUTORE / DISTRIBUTOR
- 3 POMPA / PUMP
- 4 PRESA DI FORZA / POWER TAKE OFF
- 5 CILINDRO / CYLINDER
- 6 SERBATOIO OLIO / OIL TANK



KIT RICAMBI CP2000-2 / CP2000-2 SPARE PARTS KIT

CODICE CODE	DESCRIZIONE DESCRIPTION
4R17M700000	Kit leva PTO con disinnesto PTO lever kit with disengagement
4R17M800000	Kit leva PTO senza disinnesto PTO lever kit without disengagement
4R17M300000	Kit impugnatura CP2000 Lever kit CP2000
4R17M600000	Leva completa di camma Lever with cam

POSSIBILI VERSIONI / OPTIONS

CODICE DISTRIBUTORE DISTRIBUTOR CODE	NOTE / DESCRIPTION
400C22S10A0 Discesa progressiva Proportional lowering	A0 Leva tristabile (a tre posizioni fisse: riposo, discesa, salita). In posizione LOW si ha il disinnesto automatico PTO. Tristable lever (three stable positions: rest, low, tip). With automatic PTO disengagement when body is lowering.
400C22S10AM Discesa progressiva Proportional lowering	AM Leva monostabile (al rilascio la leva torna nella posizione di riposo). In posizione LOW si ha il disinnesto automatico PTO. Monostable lever (when not manually operated, the lever returns to neutral position). With automatic PTO disengagement when body is lowering.
400C22S10AN Discesa progressiva Proportional lowering	AN Leva bistabile (ritorna al rilascio solo dalla posizione di salita). In posizione LOW si ha il disinnesto automatico PTO. Bistable lever (the lever returns to release only from TIP position). With automatic PTO disengagement when body is lowering.
400C22S1000 Discesa progressiva Proportional lowering	00 Leva tristabile (a tre posizioni fisse: riposo, discesa, salita). Tristable lever (three stable positions: rest, low, tip).
400C22S100M Discesa progressiva Proportional lowering	0M Leva monostabile (al rilascio la leva torna in posizione di riposo). Monostable lever (when not manually operated the lever returns to neutral position).
400C22S100N Discesa progressiva Proportional lowering	0N Leva bistabile (ritorna al rilascio solo dalla posizione di salita). Bistable lever (the lever returns to release only from TIP position).

DIAGRAMMA / DIAGRAM

CARATTERISTICA CON PRESSIONE DI ALIMENTAZIONE = 10 bar
 DIAGRAM REFERRED TO SUPPLY PRESSURE = 10 bar

