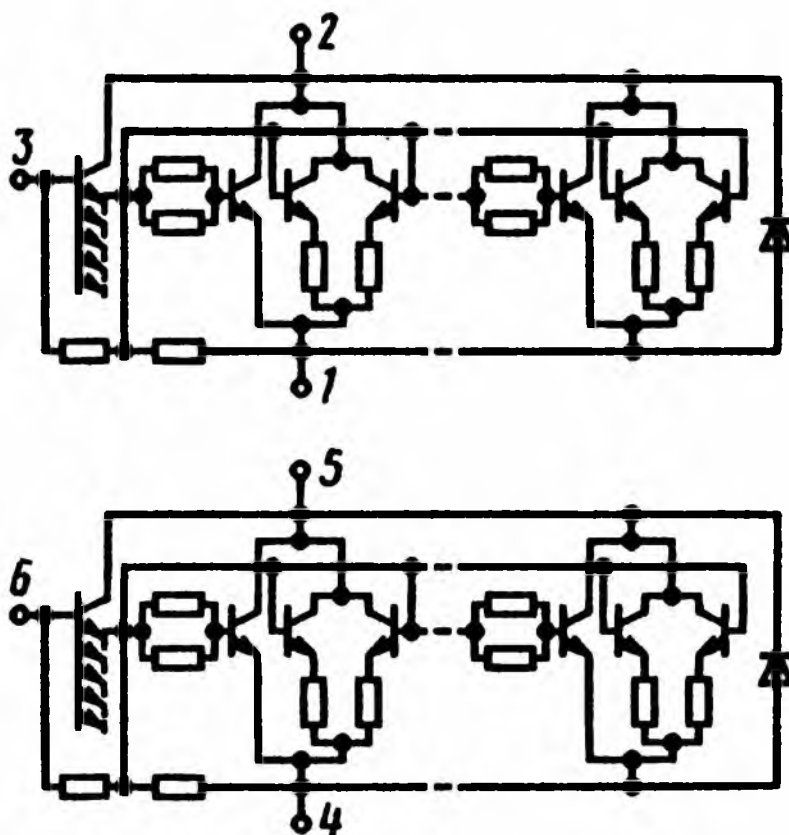


K286EP5

Микросхема представляет собой схему для преобразователей и стабилизаторов напряжения и тока. Содержит 488 интегральных элементов. Корпус типа 427.6-2.



Функциональная схема K286EP5

Назначение выводов: 1 — общий; 2 — выход 1; 3 — вход 1
4 — общий; 5 — выход 2; 6 — вход 1.

Электрические параметры

Остаточное напряжение при $I_{\text{вых}2} = 5\text{A}$	$\leq 1,5\text{ В}$
Входное напряжение открывания	$\leq 2,3\text{ В}$
Ток утечки на выходе при $U_{\text{вых}1-3} = 100\text{ В}$	$\leq 2\text{ мА}$
Время включения	$\leq 0,3\text{ мкс}$
Время выключения	$\leq 1\text{ мкс}$
Коэффициент усиления по току при $U_{\text{вых}1-3} = 10\text{ В}$, $I_{\text{вых}1} = 1\text{ А}$	500