

# HC INDUSTRIE

[www.hcindustrie.com](http://www.hcindustrie.com)

# HC 43

## CARATTERISTICHE PRODOTTO

### HC 43 KOMPACT

Macchina chiusa 1690

Cinematismo tra mensola e 1° braccio con sistema biella.

Max 3 sfili idraulici a sezione esagonale

Jib o antenna **Slim System** con lo stesso ingombro della gru base e 300kg di portata punta.

Max 2 sfili idraulici a sezione esagonale+FLY JIB 1 sfilo

Aste stabilizzatrici extra estensibili parallele a sezione esagonale di serie

Tubazioni con raccordi a O-Ring di serie

Tubazioni rigide zincate di serie

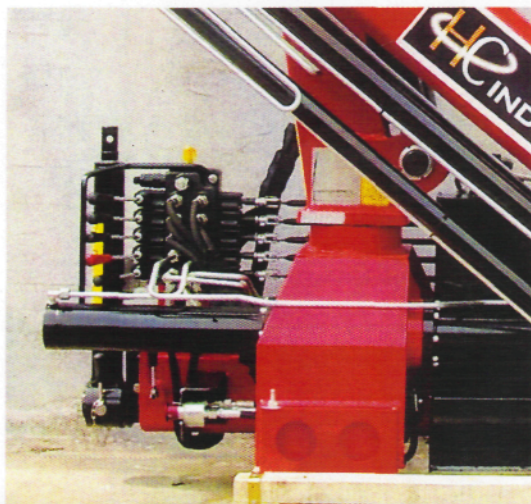
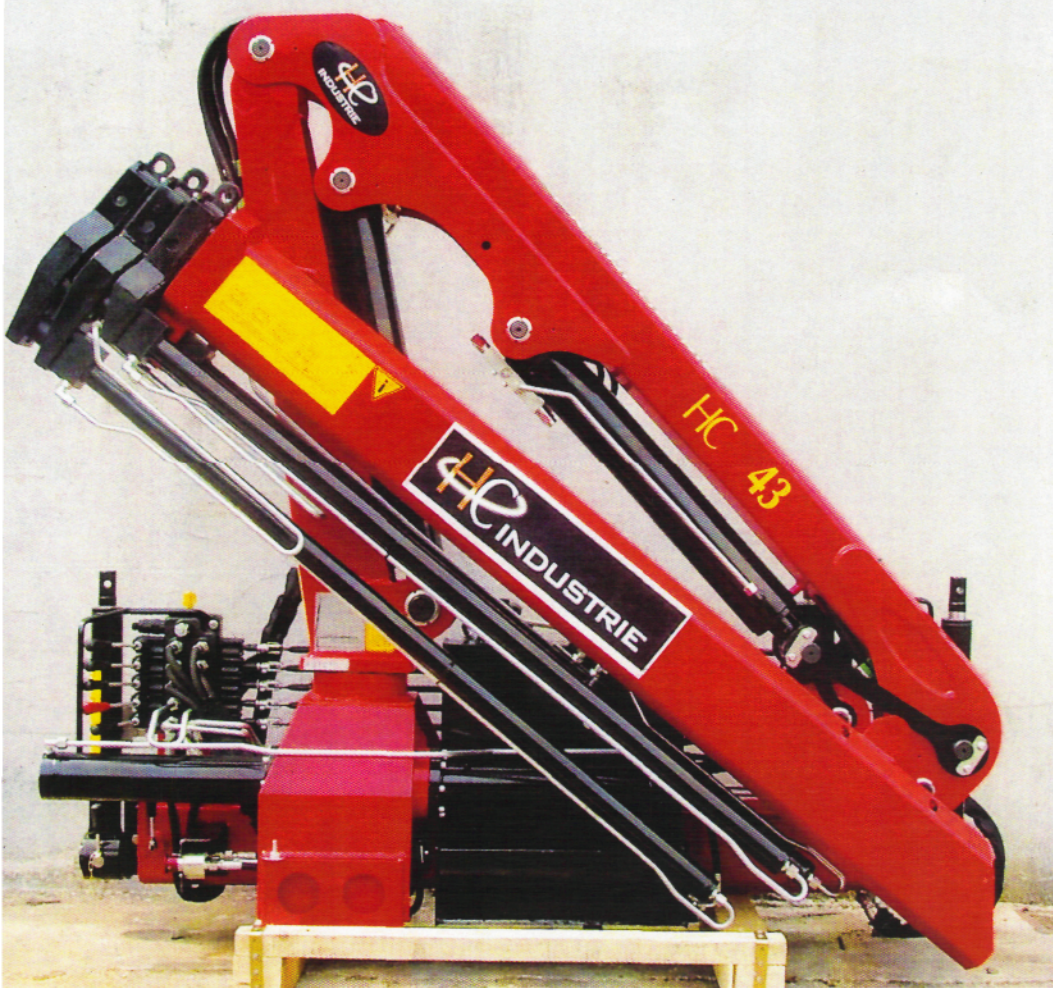
Struttura di carpenteria in acciaio termomeccanico ad alto snervamento

Cilindri stabilizzatori girevoli di serie

Distributore idraulico con possibilità di regolazione delle pressioni su ogni elemento

Verniciatura bicolore - Rosso (RAL3020)/Nero (RAL9005) di serie.

Kit Tiranti, staffe di fissaggio, prolunghe e piattelli di appoggio di serie



Tecnicamente all'avanguardia

# GRU STANDARD - STD CRANE

Grue standard - Standardcrane - Grua standard

## Bracci stabilizzatori standard

Std outrigger booms - Standardstützarme mm **3530**  
 Pieds stabilisateurs standard - Gatos estabilizadores standard

## Angolo di rotazione

Slewing angle - Angle de rotation - Schwenkbereich - Giro **360°**

## Tiranti di ancoraggio (Kg. 15)

Tierods about anchorage - Tirants de fixation n° **8 M18x1,5**  
 Zugstangen verankertubehörs - Tirantes de fijacion mat. 39 Ni Cr Mo3

## Portata raccomandata

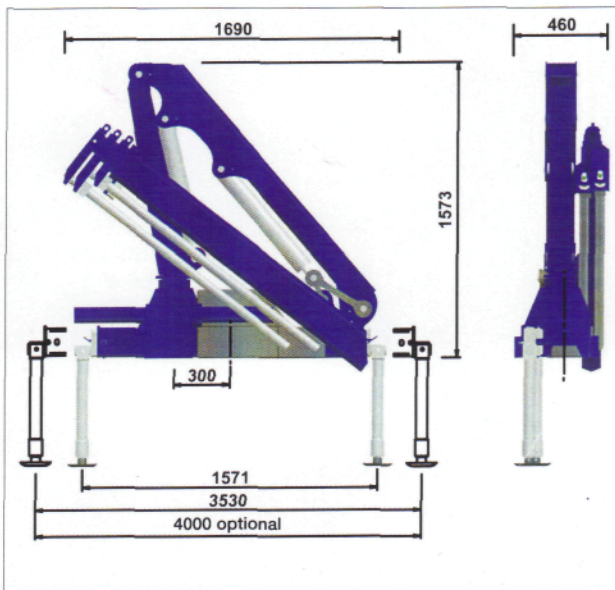
Recommened oil flow - Débit recommandé l/min. **10**  
 Empfohlene Fördermenge - Caudal requerido

## Capacità del serbatoio

Tank capacity - Capacité du réservoir - Tankinhalt Litri **30**  
 Capacidad del deposito de aceite

## Pressione massima

Rated pressure - Pression maxi - Betriebsdruck - Presion maxima bar **255**



### 43 A1

**Massa della gru senza olio nel serbatoio** Kg **470**  
 Overhung crane without oil in the tank  
 Poids de la grue sans huile dans le réservoir  
 Gewichte des krans ohne öl im tank  
 Peso de la grua sin aceite en el deposito

**Momento di sollevamento massimo** t/m. **3,5**  
 Maximum lifting moment  
 Moment de levage maxi  
 Max. Lastmoment  
 Momento de elevacion maxima

**Sbraccio oleodinamico**  
 Maximum hydraulic reach  
 Allongement hydraulique  
 Hydraulische Reichweite  
 Alcance hidraulico

**ORIZZONTALE** m **4,50**  
 Horizontal - Horizontal  
 Horizontal - Horizontal

**VERTICALE** m **7,15**  
 Vertical - Vertical - Vertikal  
 Vertical

### 43 A2

**Massa della gru senza olio nel serbatoio** Kg **500**  
 Overhung crane without oil in the tank  
 Poids de la grue sans huile dans le réservoir  
 Gewichte des krans ohne öl im tank  
 Peso de la grua sin aceite en el deposito

**Momento di sollevamento massimo** t/m. **3,4**  
 Maximum lifting moment  
 Moment de levage maxi  
 Max. Lastmoment  
 Momento de elevacion maxima

**Sbraccio oleodinamico**  
 Maximum hydraulic reach  
 Allongement hydraulique  
 Hydraulische Reichweite  
 Alcance hidraulico

**ORIZZONTALE** m **5,80**  
 Horizontal - Horizontal  
 Horizontal - Horizontal

**VERTICALE** m **8,35**  
 Vertical - Vertical - Vertikal  
 Vertical

### 43 A3

**Massa della gru senza olio nel serbatoio** Kg **530**  
 Overhung crane without oil in the tank  
 Poids de la grue sans huile dans le réservoir  
 Gewichte des krans ohne öl im tank  
 Peso de la grua sin aceite en el deposito

**Momento di sollevamento massimo** t/m. **3,3**  
 Maximum lifting moment  
 Moment de levage maxi  
 Max. Lastmoment  
 Momento de elevacion maxima

**Sbraccio oleodinamico**  
 Maximum hydraulic reach - Allongement hydraulique  
 Hydraulische Reichweite - Alcance hidraulico

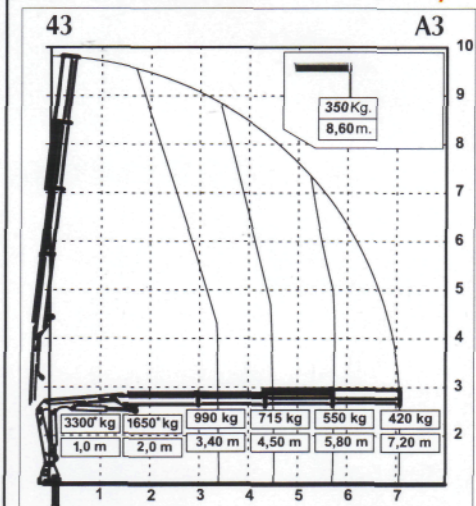
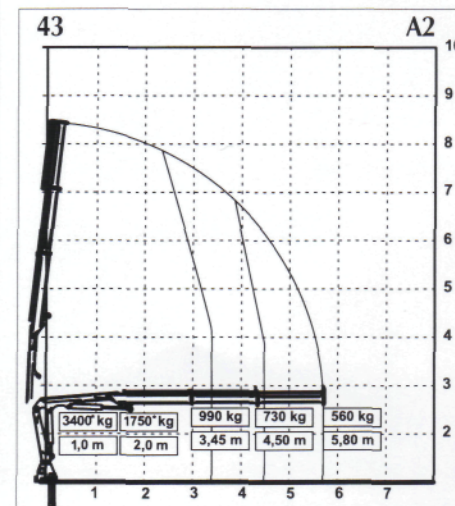
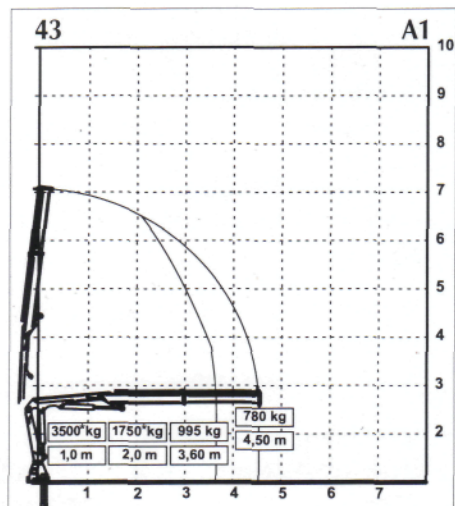
**ORIZZONTALE** m **7,20**  
 Horizontal - Horizontal - Horizontal - Horizontal

**VERTICALE** m **9,75**  
 Vertical - Vertical - Vertikal - Vertical

**Sbraccio con prolunghe**  
 Maximum reach manual exstensions - Allongement avec rallonges manuelles - Reichweite manuelle Verlängerungen - Alcance con prolongas manuale

**ORIZZONTALE** m **8,60**  
 Horizontal - Horizontal - Horizontal - Horizontal

**VERTICALE** m **10,80**  
 Vertical - Vertical - Vertikal - Vertical



**KGR SRL a socio unico**

Via G. Marconi, n°84 B - 42023 Cadelbosco di Sopra - R.E.  
 Tel./ Fax +39 0522 912260 - kgrcommerciale@gmail.com