

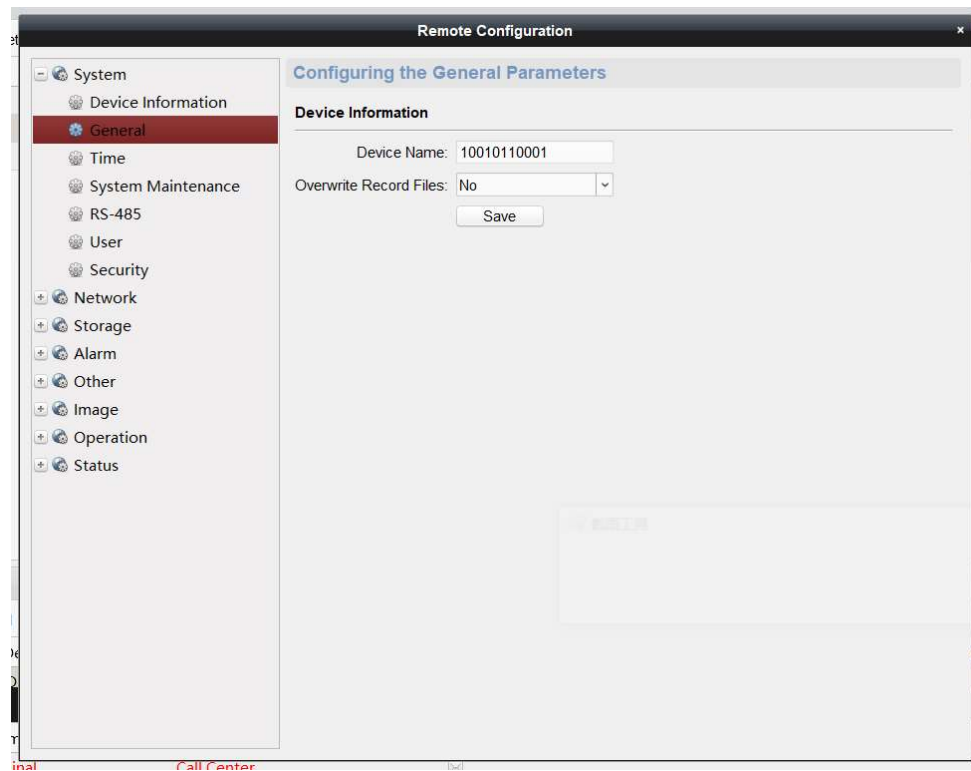
**Конфигурации кастомизированной прошивки
терминала, с режимом работы: вызывная
панель**

***HIK* VISION**

Настройки K1T501SF

Шаг 1. Изменение имени устройства.

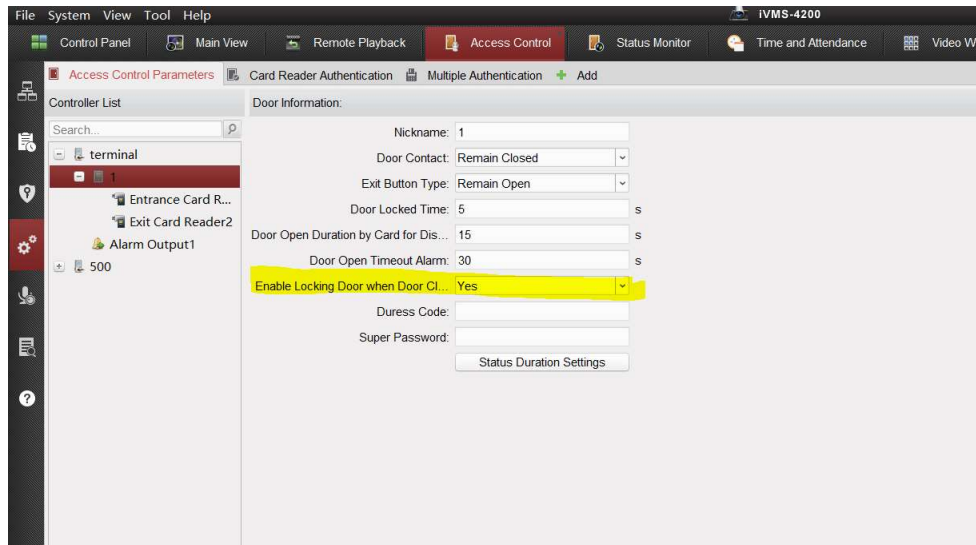
Измените имя устройства до 11 бит данных в формате 10010110001



Шаг 2. Настройте параметры автоматического вызова (опциональный)

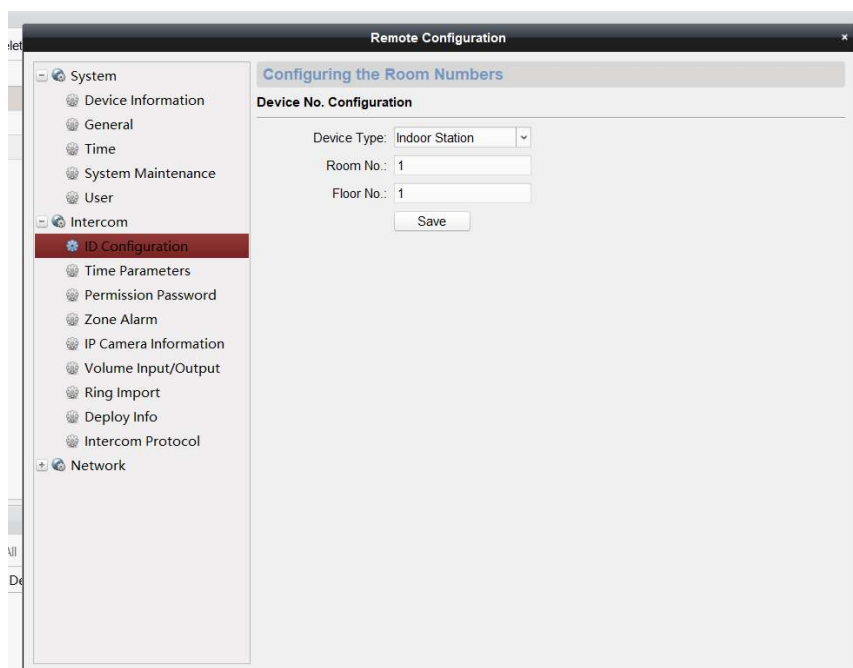
Функция: Если аутентификация не удалась, терминал автоматически вызовет монитор, эта функция по умолчанию отключена.

Эту функцию можно включать и выключать через конфигурируя закрытого дверного замка (необходимо сохранить введенные параметры, чтобы они вступили в силу.)



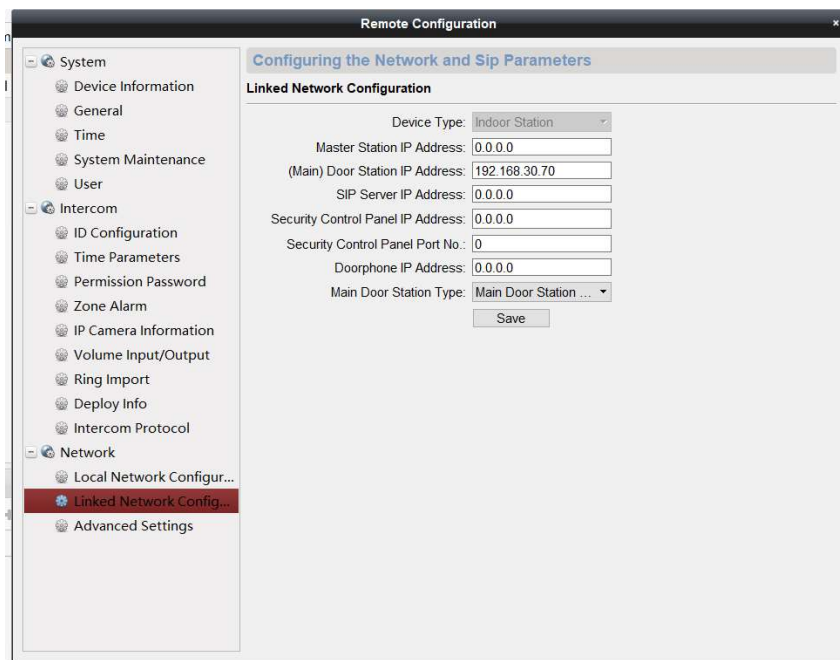
Шаг 3. Настройки монитора (Старая модель)

Измените номер монитора на 1, номер этажей – 1



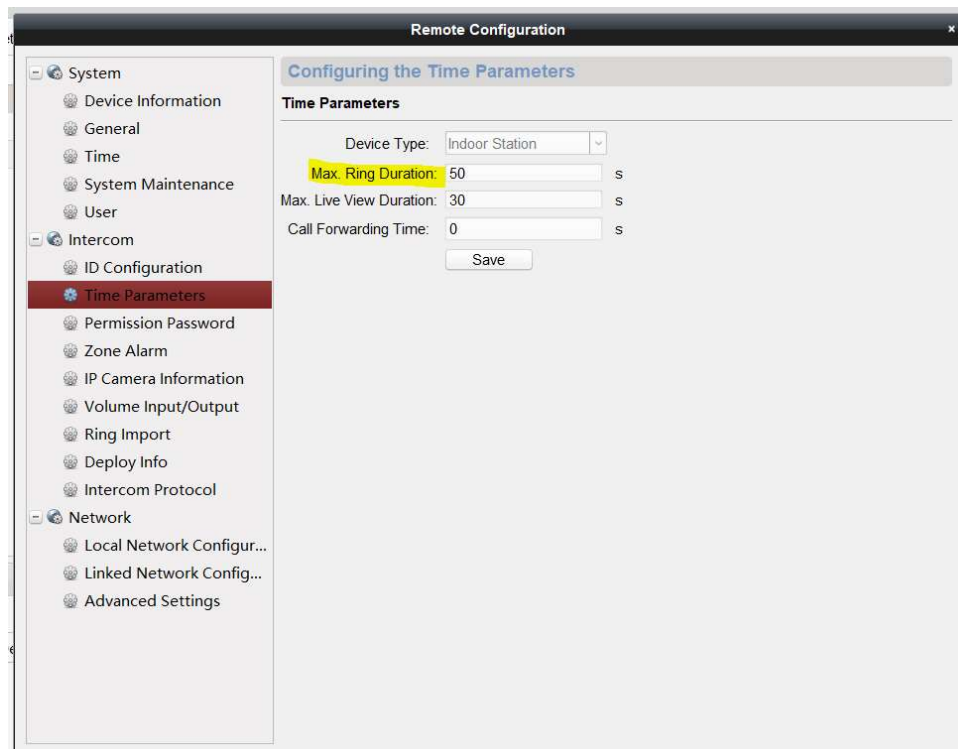
Настройте IP-адрес панели

Введите IP-адрес терминала в интерфейсе монитора. Тип вызовной панели ниже не критично.

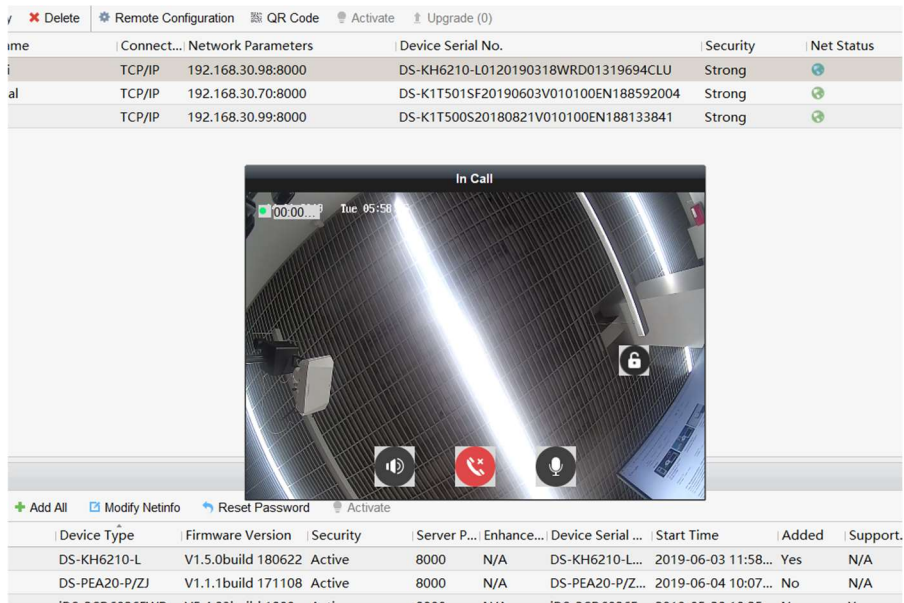


Шаг 4. Настройте продолжительность звонка

Настройте максимальную продолжительность звонка более 30 секунд, например, 50 секунд.

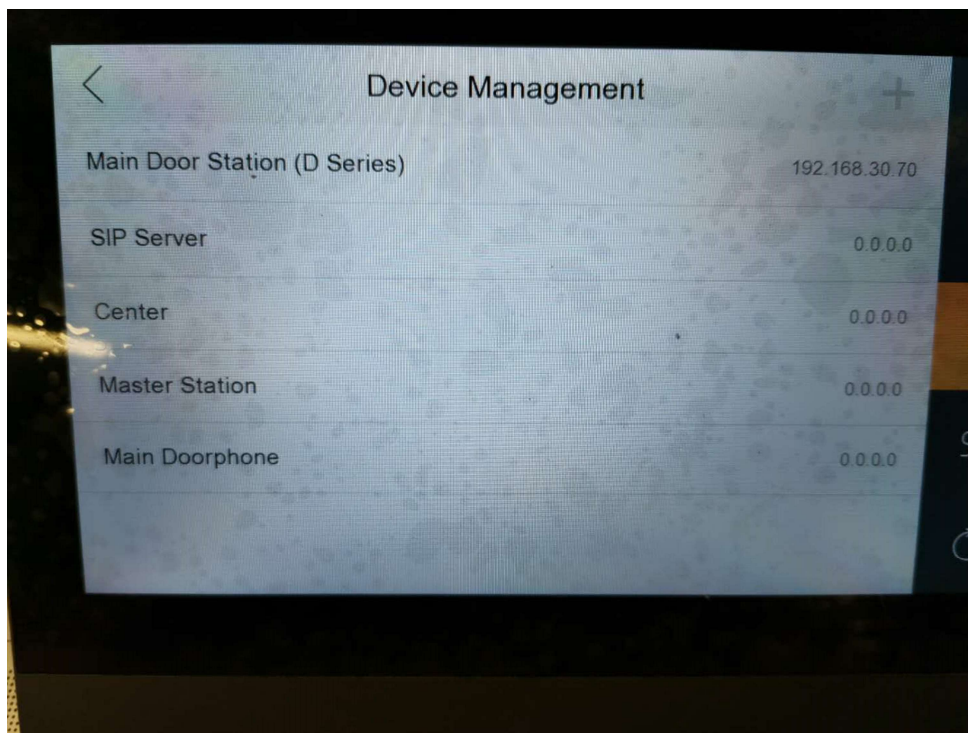


После завершения настройки нажмите левую кнопку, монитор и Hik-connect (который связанный с монитором) примет вызов; нажмите правую кнопку для приема вызова на 4200. Нет проблем с видеодомофоном и разблокировкой.



Шаг 3. Настройки монитора (новый модель)

Конфигурация монитора второго поколения относительно проста, и IP-адрес терминала может быть напрямую заполнен локально на мониторе.



После теста проблем не обнаружено

