

## Технічний паспорт

## Гідрравлічні дані

Максимальний робочий тиск $P_N$	6 бар
Напірний патрубок	G 1
Мінімальна температура середовища $T_{min}$	5 °C
Максимальна температура середовища $T_{max}$	35 °C
Мінімальна температура навколишнього середовища $T_{min}$	0 °C
Макс. температура навколишнього середовища $T_{max}$	40 °C

## Дані двигуна

Під'єднання до мережі	1~230 V, 50 Hz
Допуск напруги	±10 %
Потужність на валу $P_2$ (Q = макс.) вибраного робочого колеса × кількість насосів	750 W
Номинальна потужність двигуна $P_2$	0,75 кВт
Номинальний струм $I_N$	5,00 A
Номинальне число обертів $n$	2850 об/хв
Клас ізоляції	F
Клас захисту	IPX4

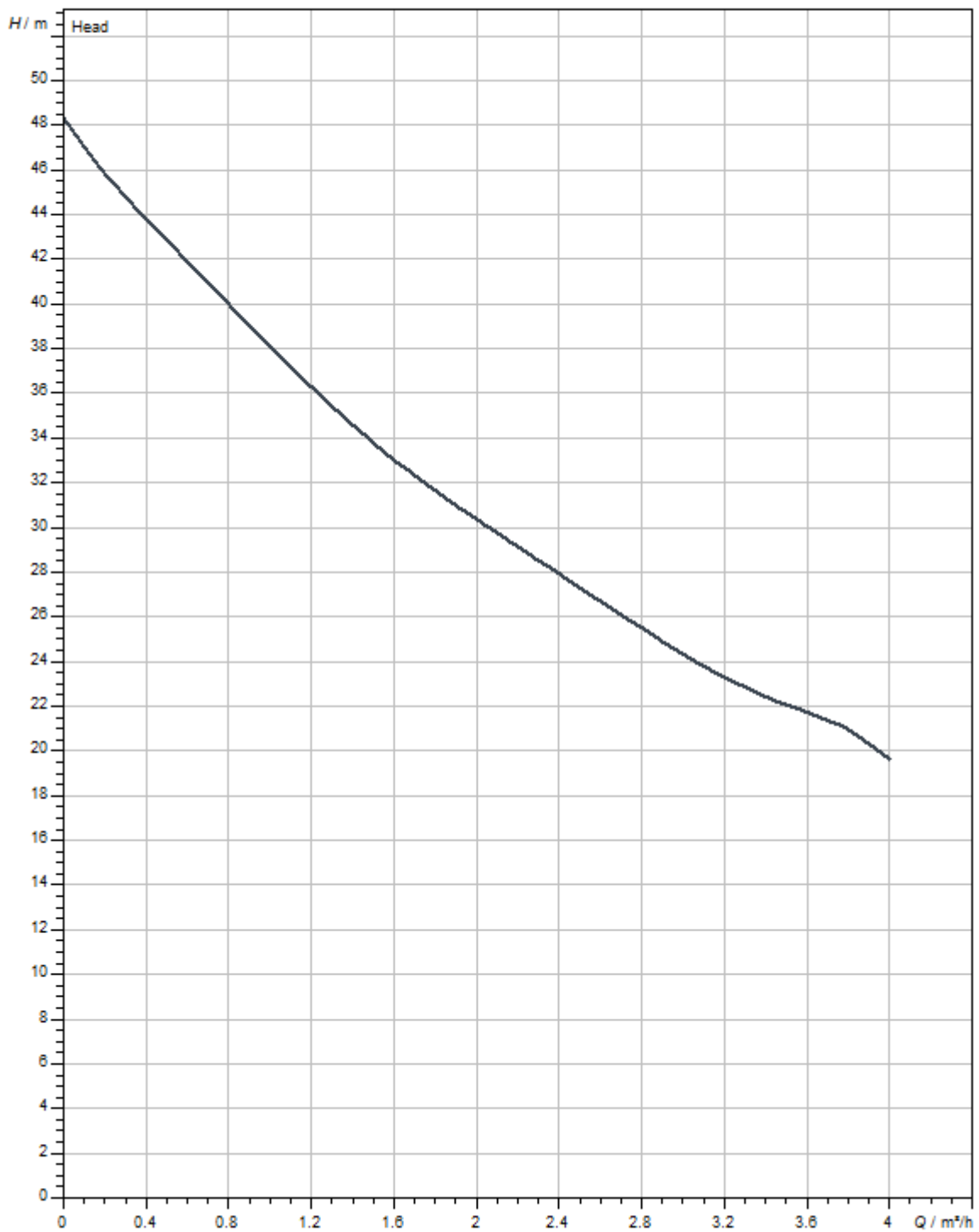
## Матеріали

Корпус насоса	Cast iron
Робоче колесо	Stainless steel
Вал	Steel
Ущільнення вала	BQ1PFF
Матеріал ущільнення	NBR

## Монтажні розміри

Під'єднання до трубопроводу зі всмоктуючої сторони	G 1
Під'єднання до трубопроводу з напірної сторони	G 1

## Характеристики



## Розміри та креслення з розмірами

## Wilo-INITIAL JET 4-4

## Опис виробу

Самовсмоктуючий одноступеневий джет-насос для водопостачання, поливу та використання дощової води. Самовсмоктуючий до 7 м. Електричне

під'єднання через клемну коробку. Всі частини, що контактують із середовищем, стійкі до корозії.

## Матеріали

Корпус насоса	Cast iron
Вал	Steel
Ущільнення вала	BQ1PFF
Матеріал ущільнення	NBR
Робоче колесо	Stainless steel

## Експлуатаційні дані

Середовище	Water
Мінімальна температура середовища $T_{\min}$	5 °C
Максимальна температура середовища $T_{\max}$	35 °C
Максимальний робочий тиск $p$	6,0 бар
Напірний патрубок	G 1
Макс. температура навколишнього середовища $T_{\max}$	40 °C

## Дані двигуна

Під'єднання до мережі	1~230 V, 50 Hz
Допуск напруги	±10 %
Номинальна потужність двигуна $P_2$	0,75 кВт
Номинальний струм $I_N$	5,00 А
Номинальне число обертів $n$	2850 об/хв
Клас ізоляції	F
Клас захисту	IPX4

## Монтажні розміри

Під'єднання до трубопроводу зі всмоктуючої сторони	G 1
Під'єднання до трубопроводу з напірної сторони	G 1

## Інформація про розміщення замовлень

Вага нетто близько $m$	15 кг
Виріб	Wilo
Позначення виробу	Initial JET 4-4
Артикульний номер	4168023

## Технічний паспорт

## Гідравлічні дані

Максимальний робочий тиск $P_N$	6 бар
Напірний патрубок	G 1
Мінімальна температура середовища $T_{min}$	5 °C
Максимальна температура середовища $T_{max}$	35 °C
Мінімальна температура навколишнього середовища $T_{min}$	0 °C
Макс. температура навколишнього середовища $T_{max}$	40 °C

## Дані двигуна

Під'єднання до мережі	1~230 V, 50 Hz
Допуск напруги	±10 %
Потужність на валу $P_2$ (Q = макс.) вибраного робочого колеса × кількість насосів	600 W
Номинальна потужність двигуна $P_2$	0,60 кВт
Номинальний струм $I_N$	3,80 A
Номинальне число обертів $n$	2850 об/хв
Клас ізоляції	F
Клас захисту	IPX4

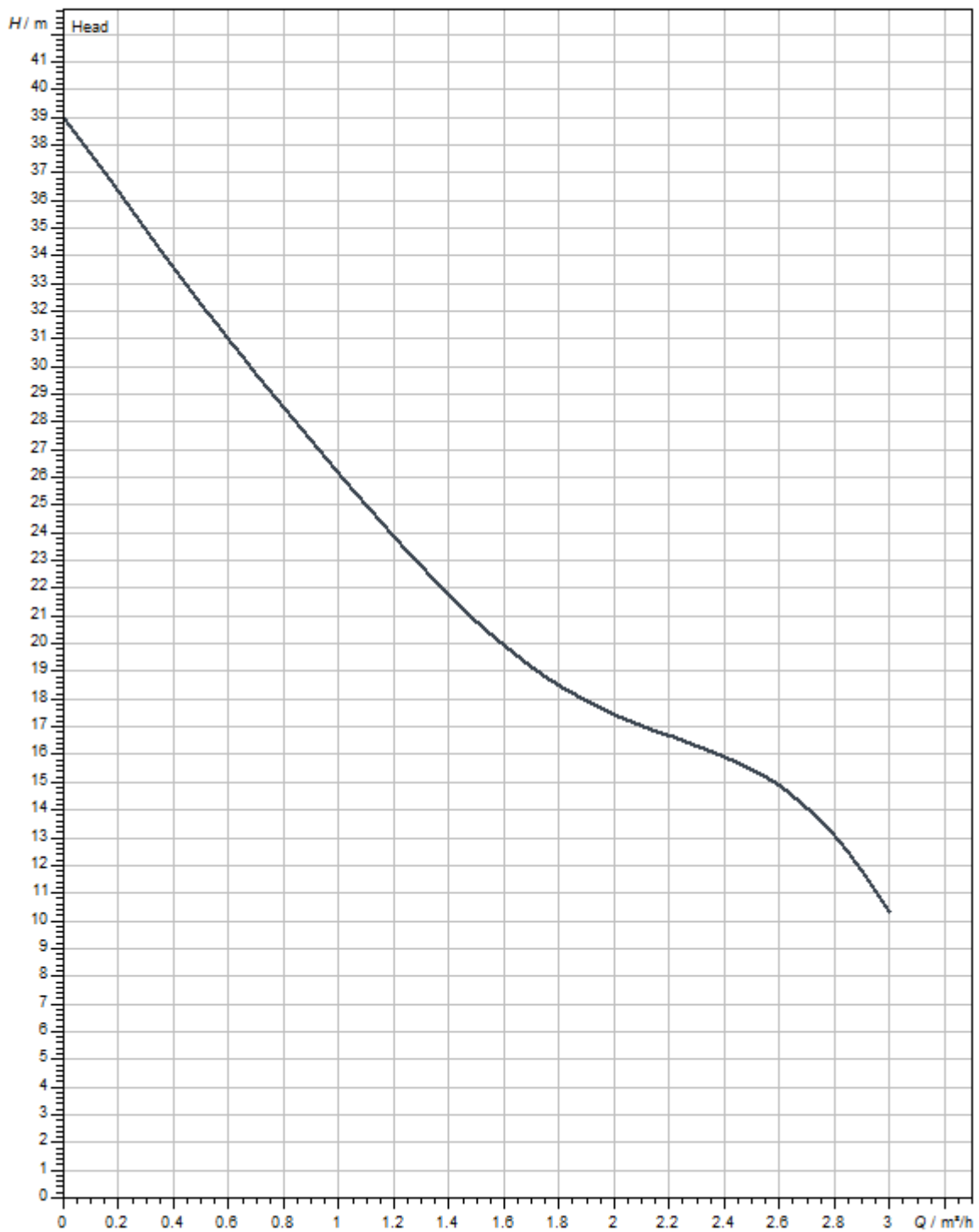
## Матеріали

Корпус насоса	Cast iron
Робоче колесо	PPE/PS-GF20
Вал	Steel
Ущільнення вала	BQ1PFF
Матеріал ущільнення	NBR

## Монтажні розміри

Під'єднання до трубопроводу зі всмоктуючої сторони	G 1
Під'єднання до трубопроводу з напірної сторони	G 1

## Характеристики



## Розміри та креслення з розмірами

## Wilo-INITIAL JET 3-4

## Опис виробу

Самовсмоктуючий одноступеневий джет-насос для водопостачання, поливу та використання дощової води. Самовсмоктуючий до 7 м. Електричне

під'єднання через клемну коробку. Всі частини, що контактують із середовищем, стійкі до корозії.

## Матеріали

Корпус насоса	Cast iron
Вал	Steel
Ущільнення вала	BQ1PFF
Матеріал ущільнення	NBR
Робоче колесо	PPE/PS-GF20

## Експлуатаційні дані

Середовище	Water
Мінімальна температура середовища $T_{\min}$	5 °C
Максимальна температура середовища $T_{\max}$	35 °C
Максимальний робочий тиск $p$	6,0 бар
Напірний патрубок	G 1
Макс. температура навколишнього середовища $T_{\max}$	40 °C

## Дані двигуна

Під'єднання до мережі	1~230 V, 50 Hz
Допуск напруги	±10 %
Номинальна потужність двигуна $P_2$	0,60 кВт
Номинальний струм $I_N$	3,80 А
Номинальне число обертів $n$	2850 об/хв
Клас ізоляції	F
Клас захисту	IPX4

## Монтажні розміри

Під'єднання до трубопроводу зі всмоктуючої сторони	G 1
Під'єднання до трубопроводу з напірної сторони	G 1

## Інформація про розміщення замовлень

Вага нетто близько $m$	9 кг
Виріб	Wilo
Позначення виробу	Initial JET 3-4
Артикульний номер	4185607

## Технічний паспорт

## Гідравлічні дані

Максимальний робочий тиск $P_N$	6 бар
Напірний патрубок	G 1
Мінімальна температура середовища $T_{min}$	5 °C
Максимальна температура середовища $T_{max}$	35 °C
Мінімальна температура навколишнього середовища $T_{min}$	0 °C
Макс. температура навколишнього середовища $T_{max}$	40 °C

## Дані двигуна

Під'єднання до мережі	1~230 V, 50 Hz
Допуск напруги	±10 %
Потужність на валу $P_2$ (Q = макс.) вибраного робочого колеса × кількість насосів	1100 W
Номинальна потужність двигуна $P_2$	1,10 кВт
Номинальний струм $I_N$	7,00 A
Номинальне число обертів $n$	2850 об/хв
Клас ізоляції	F
Клас захисту	IPX4

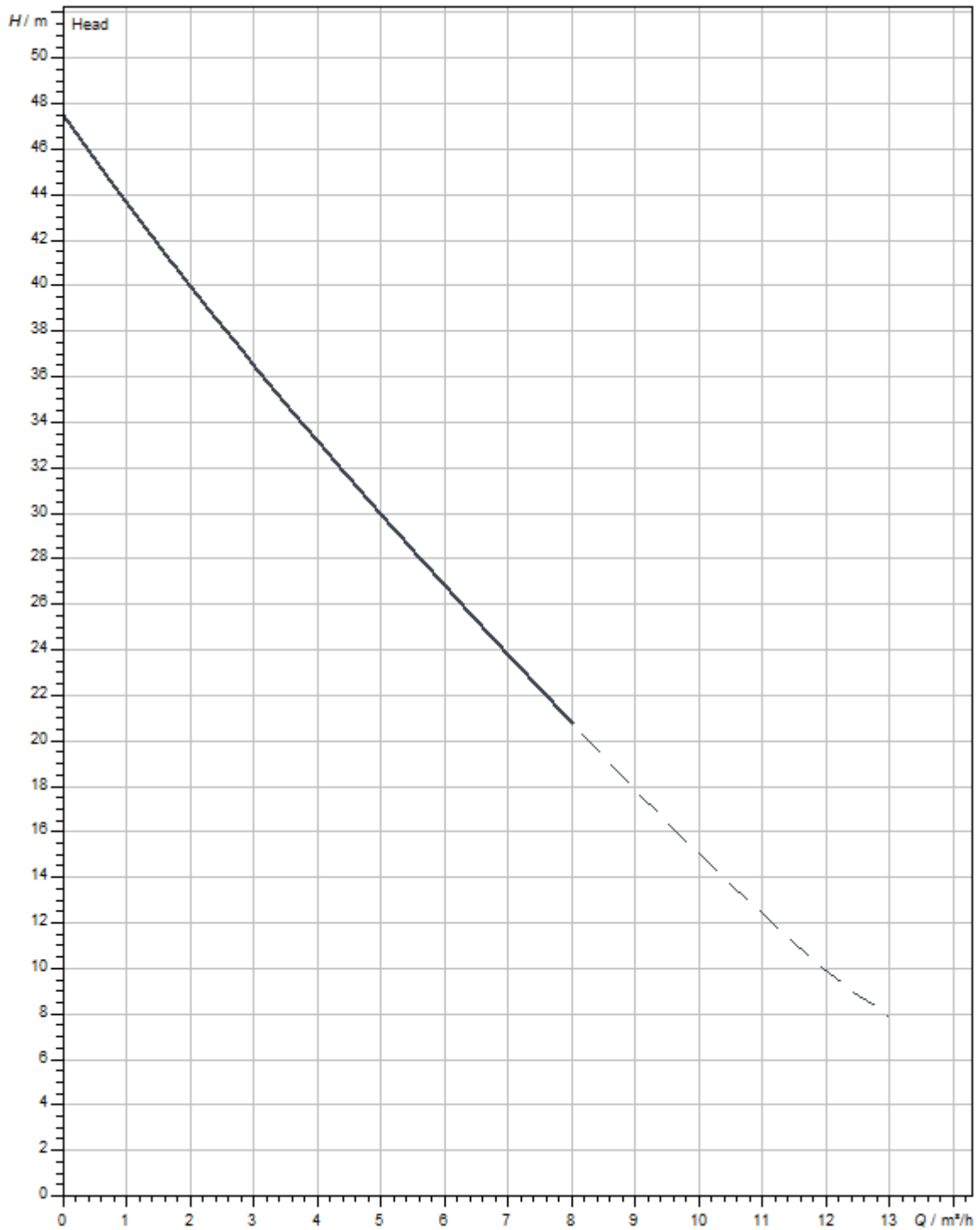
## Матеріали

Корпус насоса	Cast iron
Робоче колесо	Stainless steel
Вал	Steel
Ущільнення вала	BQ1PFF
Матеріал ущільнення	NBR

## Монтажні розміри

Під'єднання до трубопроводу зі всмоктуючої сторони	G 1¼
Під'єднання до трубопроводу з напірної сторони	G 1

## Характеристики





## Розміри та креслення з розмірами

## Wilo-INITIAL JET 9-4

## Опис виробу

Самовсмоктуючий одноступеневий джет-насос для водопостачання, поливу та використання дощової води. Самовсмоктуючий до 7 м. Електричне

під'єднання через клемну коробку. Всі частини, що контактують із середовищем, стійкі до корозії.

## Матеріали

Корпус насоса	Cast iron
Вал	Steel
Ущільнення вала	BQ1PFF
Матеріал ущільнення	NBR
Робоче колесо	Stainless steel

## Експлуатаційні дані

Середовище	Water
Мінімальна температура середовища $T_{\min}$	5 °C
Максимальна температура середовища $T_{\max}$	35 °C
Максимальний робочий тиск $p$	6,0 бар
Напірний патрубок	G 1
Макс. температура навколишнього середовища $T_{\max}$	40 °C

## Дані двигуна

Під'єднання до мережі	1~230 V, 50 Hz
Допуск напруги	±10 %
Номінальна потужність двигуна $P_2$	1,10 кВт
Номінальний струм $I_N$	7,00 A
Номінальне число обертів $n$	2850 об/хв
Клас ізоляції	F
Клас захисту	IPX4

## Монтажні розміри

Під'єднання до трубопроводу зі всмоктуючої сторони	G 1¼
Під'єднання до трубопроводу з напірної сторони	G 1

## Інформація про розміщення замовлень

Вага нетто близько $m$	29 кг
Виріб	Wilo
Позначення виробу	Initial JET 9-4
Артикульний номер	4186041