

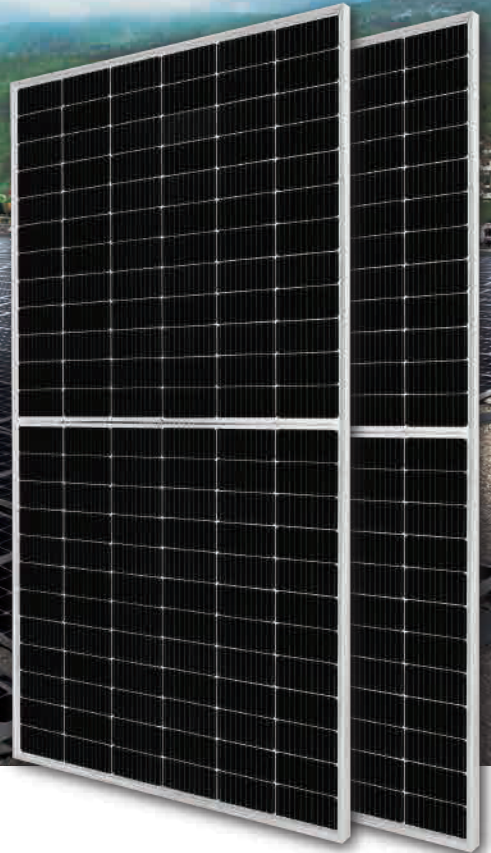
DEEP BLUE 3.0

Mono

550 Вт MBB Bifacial Mono PERC
HalfCell Double Glass Module
JAM72D30 525-550/MB Series

Ознайомлення

Модуль складається з високоефективних двусторонніх 11BB PERC комірок, компоновка модуля з халф-селл комірок дозволила досягти більшого виробітку, сприяє кращій генерації за екстремальних температур, меншого впливу затінення окремих комірок разом зі знизеним ризиком появи хотспотів, а також підвищила механічну стійкість модуля.



Більша потужність



Більш надійна та стабільна генерація



Менший ефект затінення

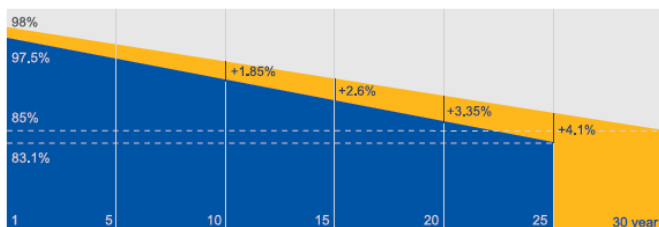


Менший температурний коефіцієнт

Гарантія

- 12 років гарантії
- 30 років гарантії на збереження потужності

Тільки 0,45% щорічної
деградації протягом 30 років



■ Гарантія нової лінійки
модулів

■ Гарантія стандартної лінійки
модулів

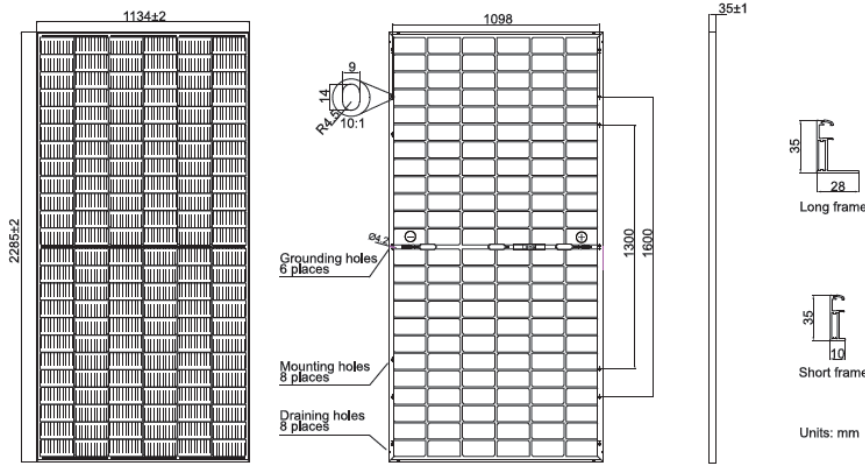
Сертифікати якості

- IEC 61215, IEC 61730, UL 61215, UL 61730
- ISO 9001: 2015 Система управління якістю
- ISO 14001: 2015 Вплив на навколишнє середовище
- ISO 45001: 2018 Система охорони праці
- IEC TS 62941: 2016 Сертифікати якості для фотоелектричних систем наземного типу встановлення



КРЕСЛЕННЯ ФОТОМОДУЛЯ

СПЕЦИФІКАЦІЯ



Тип комірки	Монокристалічна
Маса	31.6 кг±3%
Розміри	2285±2 мм×1134±2 мм×35±1 мм
Поперечний переріз кабелю	4 мм ²
Кількість комірок	144 (6×24)
Коробка з'єднань	IP68, 3 діоди
Тип конекторів	QC 4.10-35 (1500 В)
Довжина кабелю	Портретна: 300 мм(+)/400 мм(-); (Включаючи конектор) Альбомна: 1300 мм(+)/1300 мм(-)
Лицеве скло/Зворотнє скло	2,0 мм/2,0 мм
Пакування	31 шт на палеті 620 шт в контейнері

Примітка: інший колір рами та довжина провідників доступні на замовлення

ЕЛЕКТРИЧНІ ПАРАМЕТРИ ПРИ STC

МОДЕЛЬ	JAM72D30 -525/MB	JAM72D30 -530/MB	JAM72D30 -535/MB	JAM72D30 -540/MB	JAM72D30 -545/MB	JAM72D30 -550/MB
Максимальна потужність (Pmax) [Вт]	525	530	535	540	545	550
Напруга розімкнутого кола (Voc) [В]	49,15	49,30	49,45	49,60	49,75	49,90
Напруга точки максимальної потужності (Vmp) [В]	41,15	41,31	41,47	41,64	41,80	41,96
Струм короткого замикання (Isc) [А]	13,65	13,72	13,79	13,86	13,93	14,00
Струм точки максимальної потужності (Imp) [А]	12,76	12,83	12,90	12,97	13,04	13,11
Ефективність модуля [%]	20,3	20,5	20,6	20,8	21,0	21,2
Відхилення номінальної потужності	0~+5 Вт					
Температурний коефіцієнт по струму (α_Isc)	+0.045%/°C					
Температурний коефіцієнт по напрузі (β_Voc)	-0.275%/°C					
Температурний коефіцієнт по потужності (γ_Pmp)	-0.350%/°C					
STC	Інсоляція 1000 Вт/м ² , температура комірки 25°C, AM 1,5G					

Примітка: Електричні дані в даному каталозі не стосуються якогось конкретного фотомодуля, а є усередненими на партію. Вони служать лише для порівняння між різними типами фотомодулів.

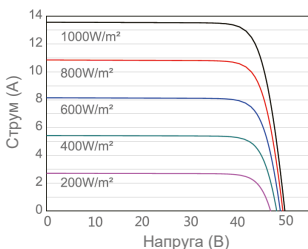
ЕЛЕКТРИЧНІ ХАРАКТЕРИСТИКИ В РІЗНИХ ДІАПАЗОНАХ ПОТУЖНОСТЕЙ
(коефіцієнт сонячної освітленості 10%)

УМОВИ ЕКСПЛУАТАЦІЇ

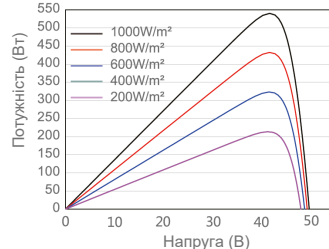
МОДЕЛЬ	JAM72D30 -525/MB	JAM72D30 -530/MB	JAM72D30 -535/MB	JAM72D30 -540/MB	JAM72D30 -545/MB	JAM72D30 -550/MB	Максимальна напруга системи	1500 В DC
Максимальна потужність (Pmax) [Вт]	562	567	572	578	583	589	Робоча температура	-40°C~+85°C
Напруга розімкнутого кола (Voc) [В]	49,54	49,67	49,80	49,93	50,03	50,21	Макс. струм запобіжника	30 А
Напруга точки МП (Vmp) [В]	41,53	41,77	41,99	42,24	42,43	42,67	Макс. стат. навантаження, фронт.	5400 Па
Струм короткого замикання (Isc) [А]	14,34	14,39	14,45	14,50	14,56	14,63	Макс. стат. навантаження, тильн.	2400 Па
Струм точки МП (Imp) [А]	13,52	13,58	13,63	13,69	13,74	13,79	НОСТ (нормальна робоча темп.)	45±2°C
							Коефіцієнт двосторонності	70%±10%
							Клас застосування Пожежостійкість	UL Type 29

ХАРАКТЕРИСТИКИ

ВАХ фотомодуля при різній інсоляції
JAM72D30-540/MB



PV-характеристика при різній інсоляції
JAM72D30-540/MB



ВАХ в залежності від температури
JAM72D30-540/MB

