

## DEEP BLUE 3.0

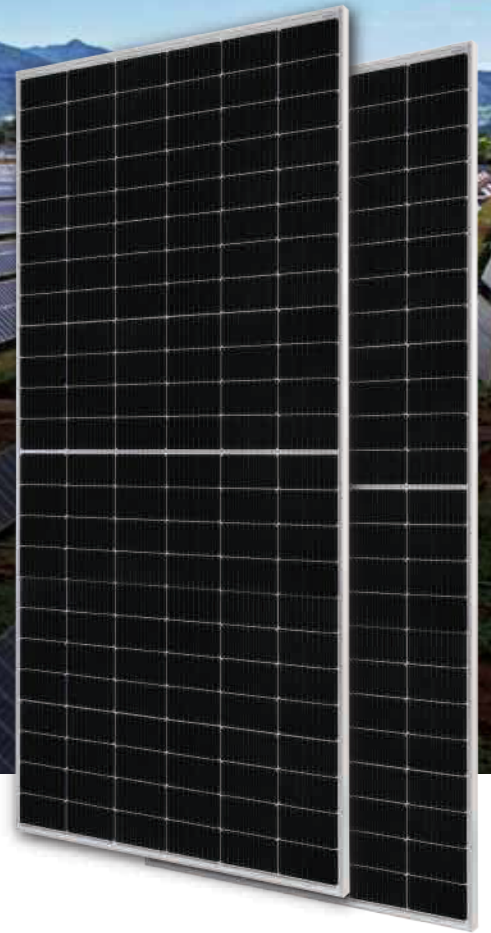
Mono

550 Вт MBB Half-Cell Module

JAM72S30 525-550/MR Series

### Ознайомлення

Модуль складається з високоефективних 11BB PERC комірок, компоновка модуля з халф-селл комірок дозволила досягти більшого виробітку, сприяє кращій генерації за екстримальних температур, меншого впливу затінення окремих комірок разом зі зниженим ризиком появи хотспотів, а також підвищила механічну стійкість модуля.



Більша потужність



Нижча LCOE



Менший ефект затінення

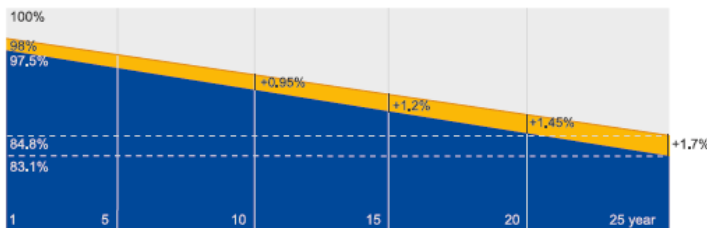


Підвищена механічна стійкість

### Гарантія

- 12 років гарантії
- 25 років гарантії на збереження потужності

Тільки 0,55% щорічної деградації протягом 25 років



■ Гарантія нової лінійки модулів

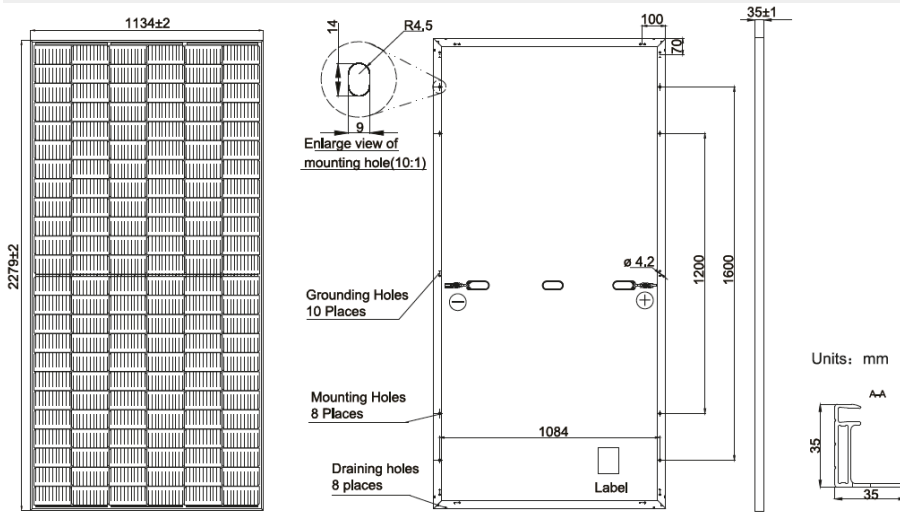
■ Гарантія стандартної лінійки модулів

### Сертифікати якості

- IEC 61215, IEC 61730, UL 61215, UL 61730
- ISO 9001: 2015 Система управління якістю
- ISO 14001: 2015 Вплив на навколишнє середовище
- ISO 45001: 2018 Система охорони праці
- IEC TS 62941: 2016 Сертифікати якості для фотоелектричних систем наземного типу встановлення



КРЕСЛЕННЯ ФОТОМОДУЛЯ



СПЕЦИФІКАЦІЯ

Тип комірки	Монокристалічна
Маса	28,6 кг±3%
Розміри	2279±2 мм×1134±2 мм×35±1 мм
Поперечний переріз кабелю	4 мм <sup>2</sup>
Кількість комірок	144 (6×24)
Коробка з'єднань	IP68, 3 діоди
Тип конекторів	QC 4.10 (1000 В) QC 4.10-35 (1500 В)
Довжина кабелю	Портретна: 300 мм(+)/400 мм(-); (Включаючи конектор) Альбомна: 1200 мм(+)/1200 мм(-)
Пакування	31 шт на палеті 620 шт в контейнері

ЕЛЕКТРИЧНІ ПАРАМЕТРИ ПРИ STC

МОДЕЛЬ	JAM72S30 -525/MR	JAM72S30 -530/MR	JAM72S30 -535/MR	JAM72S30 -540/MR	JAM72S30 -545/MR	JAM72S30 -550/MR
Максимальна потужність (Pmax) [Вт]	525	530	535	540	545	550
Напруга розімкнутого кола (Voc) [В]	49,15	49,30	49,45	49,60	49,75	49,90
Напруга точки максимальної потужності (Vmp) [В]	41,15	41,31	41,47	41,64	41,80	41,96
Струм короткого замикання (Isc) [А]	13,65	13,72	13,79	13,86	13,93	14,00
Струм точки максимальної потужності (Imp) [А]	12,76	12,83	12,90	12,97	13,04	13,11
Ефективність модуля [%]	20,3	20,5	20,7	20,9	21,1	21,3
Відхилення номінальної потужності	0~+5 Вт					
Температурний коефіцієнт по струму (α_Isc)	+0.045%/°C					
Температурний коефіцієнт по напрузі (β_Voc)	-0.275%/°C					
Температурний коефіцієнт по потужності (γ_Pmp)	-0.350%/°C					
STC	Інсоляція 1000 Вт/м <sup>2</sup> , температура комірки 25°C, AM1,5G					

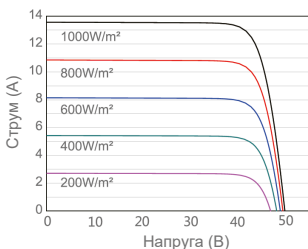
Примітка: Електричні дані в даному каталозі не стосуються якогось конкретного фотомодуля, а є усередненими на партію. Вони служать лише для порівняння між різними типами фотомодулів.

ЕЛЕКТРИЧНІ ПАРАМЕТРИ ПРИ NOCT

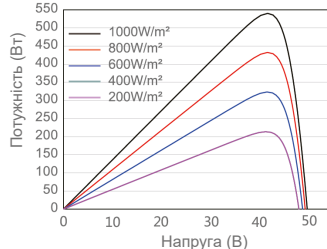
МОДЕЛЬ	JAM72S30 -525/MR	JAM72S30 -530/MR	JAM72S30 -535/MR	JAM72S30 -540/MR	JAM72S30 -545/MR	JAM72S30 -550/MR	УМОВИ ЕКСПЛУАТАЦІЇ
Максимальна потужність (Pmax) [Вт]	397	401	405	408	412	416	Максимальна напруга системи 1000В/1500В DC
Напруга розімкнутого кола (Voc) [В]	46,05	46,18	46,31	46,43	46,55	46,68	Робоча температура -40°C~+85°C
Напруга точки МП (Vmp) [В]	38,36	38,57	38,78	38,99	39,20	39,43	Макс. струм запобіжника 25А
Струм короткого замикання (Isc) [А]	10,97	11,01	11,05	11,09	11,13	11,17	Макс. стат. навантаження, фронт. 5400Па
Струм точки МП (Imp) [А]	10,35	10,39	10,43	10,47	10,51	10,55	Макс. стат. навантаження, тильн. 2400Па
NOCT	Інсоляція 800Вт/м <sup>2</sup> , температура навколишнього середовища 20°C, швидкість вітру 1м/с, AM1,5G						NOCT (нормальна робоча темп.) 45±2°C
							Клас застосування Class II
							Пожежостійкість UL Type 1

ХАРАКТЕРИСТИКИ

ВАХ фотомодуля при різній інсоляції  
JAM72S30-540/MR



PV-характеристика при різній інсоляції  
JAM72S30-540/MR



ВАХ в залежності від температури  
JAM72S30-540/MR

