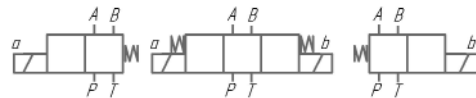
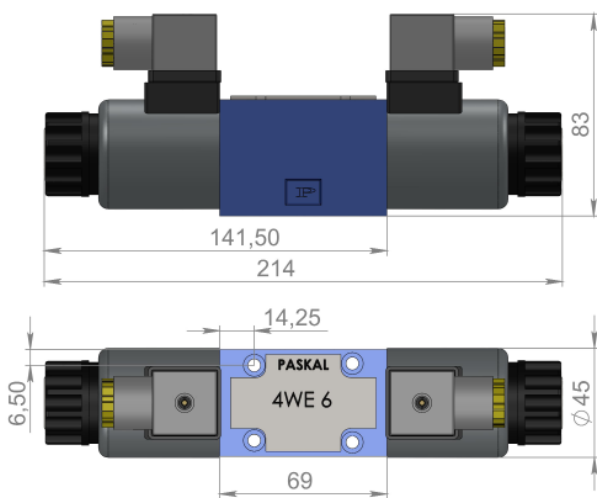


Гідророзподільник Ду 6 з електромагнітним управлінням призначений для встановлення на плиту Дуб. В залежності від кількості позицій золотника розподільник комплектується 1 або 2 котушками. Можливо встановлення котушок з напругою 12В, 24В постійного струму і 110В, 220 В змінного струму.

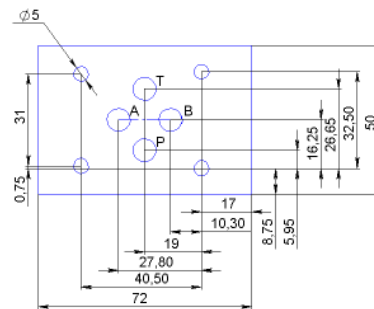
Solenoid operated directional control hydraulic valve NG6 for mounting to manifold NG6. Depending on the number of spool positions valve, the valve is equipped with 1 or 2 coils. It is possible to install coils with voltage 12V, 24V DC and 110V, 220 V AC.



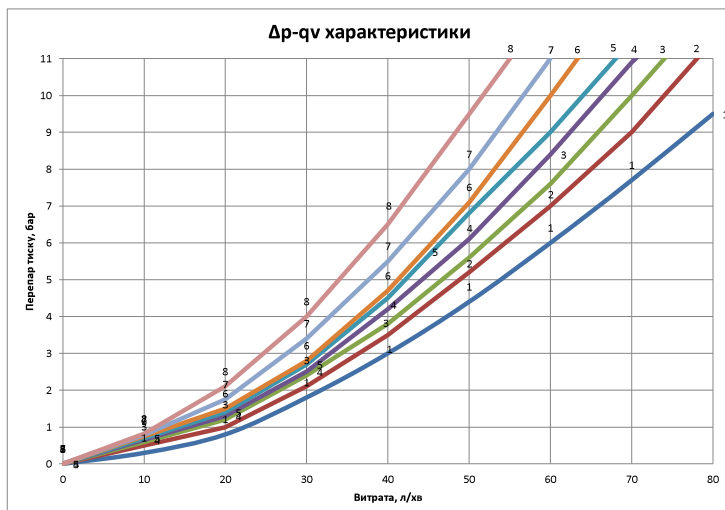
Моживі типи золотників див. стор. 9



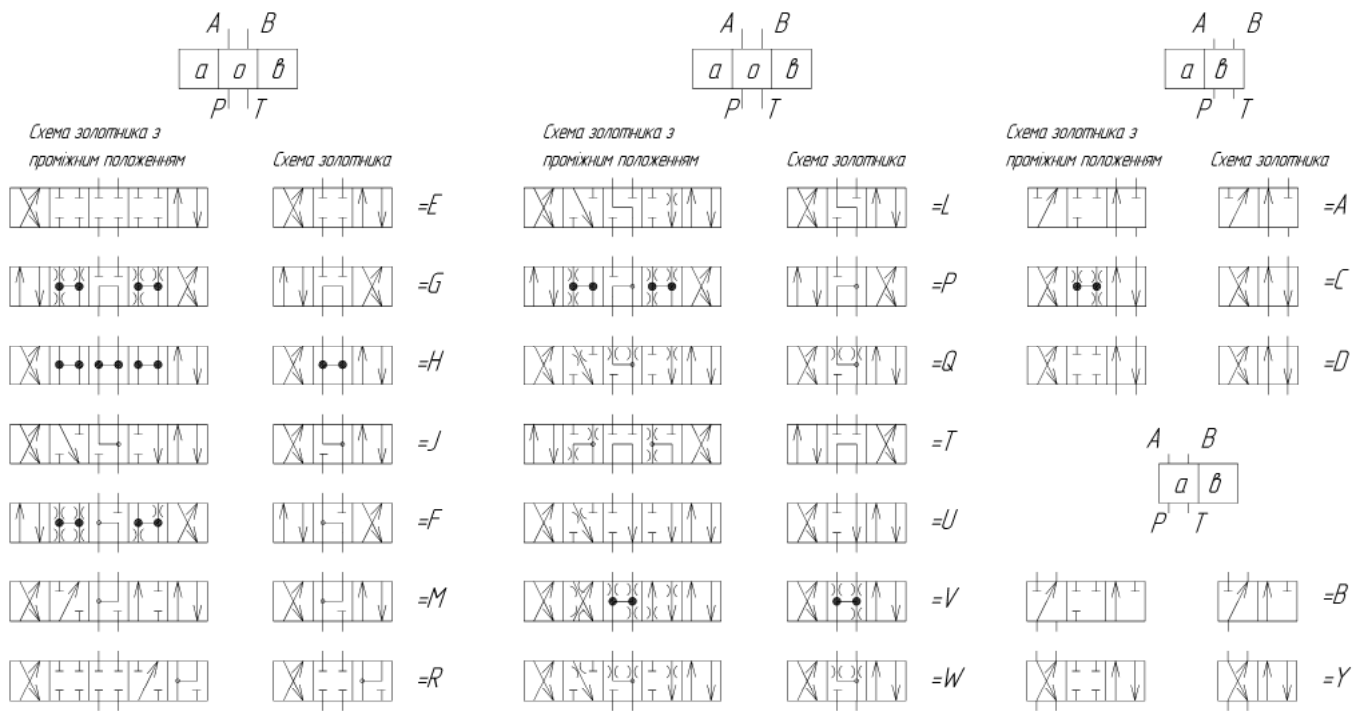
Монтажна плита Ду 6  
Mounting plate NG 6



|   |                |                 |
|---|----------------|-----------------|
| Макс. тиск (бар)                              | Канали P, A, B | 315             |
|   | Калан T        | 160             |
| Максимальна витрата (л/хв)                    |                | 80              |
| Робоча температура робочої рідини (° C)       |                | -30 до +70      |
| В'язкість робочої рідини (мм <sup>2</sup> /с) |                | 2,8 до 300      |
| Тип керування                                 |                | електромагнітне |



| Схема | Напрямок потоку |     |     |     |
|-------|-----------------|-----|-----|-----|
|       | P-A             | P-B | A-T | B-T |
| A, B  | 5               | 5   | -   | -   |
| C     | 3               | 3   | 5   | 3   |
| D, Y  | 6               | 6   | 5   | 5   |
| E     | 5               | 5   | 3   | 3   |
| F     | 3               | 5   | 3   | 3   |
| T     | 8               | 8   | 4   | 4   |
| H     | 2               | 1   | 2   | 2   |
| J, Q  | 3               | 3   | 3   | 3   |
| L     | 5               | 5   | 1   | 4   |
| M     | 2               | 1   | 5   | 5   |
| P     | 5               | 3   | 3   | 3   |
| R     | 6               | 6   | 1   | -   |
| V     | 3               | 2   | 3   | 3   |
| W     | 3               | 3   | 2   | 2   |
| U     | 5               | 5   | 4   | 1   |
| G     | 7               | 7   | 4   | 4   |



|                |  |    |  |   |     |    |     |
|----------------|--|----|--|---|-----|----|-----|
| Код замовлення |  |    |  |   |     |    |     |
|                | 4  | WE | 6  | G | G24 | N9 | Z5L |
|                | 3-головних отворів<br>4-головних отворів   |    |  |   |     |    |     |
|                | Гідрозподільник<br>WE - з електричним керуванням<br>WHE - з електрогідравлічним керуванням                 |    |  |   |     |    |     |
|                | Тип розподільника<br>6 - Ду 6    10 - Ду10<br>16 - Ду16    25 - Ду25                                       |    |  |   |     |    |     |
|                | Схема золотника<br>дивись вище (наприклад: E або D)  |    |  |   |     |    |     |
|                | G12 - 12 В постійного струму<br>W110 - 110 В змінного струму   |    | Напруга живлення<br>G24 - 24 В постійного струму<br>W220 - 220 В змінного струму |   |     |    |     |
|                | N9 - ручне дублювання  |    |  |   |     |    |     |
|                | Підключення до електромережі<br>Z4 - штекер без світлової індикації<br>Z5L - штекер з світловою індикацією |    |  |   |     |    |     |

|                |  |     |   |   |    |
|----------------|--|-----|---|---|----|
| Код замовлення |  |     |   |   |    |
|                | 4  | WMM | 6 | G | OF |
|                | 3-головних отворів<br>4-головних отворів                                   |     |   |   |    |
|                | Гідрозподільник<br>WMM - з ручним керуванням                               |     |   |   |    |
|                | Тип розподільника<br>6 - Ду 6    10 - Ду10<br>16 - Ду16    25 - Ду25       |     |   |   |    |
|                | Схема золотника<br>дивись вище (наприклад: E або D)                        |     |   |   |    |
|                | Золотник<br>(без позначення) - з пружинним поверненням<br>OF - з фіксацією |     |   |   |    |