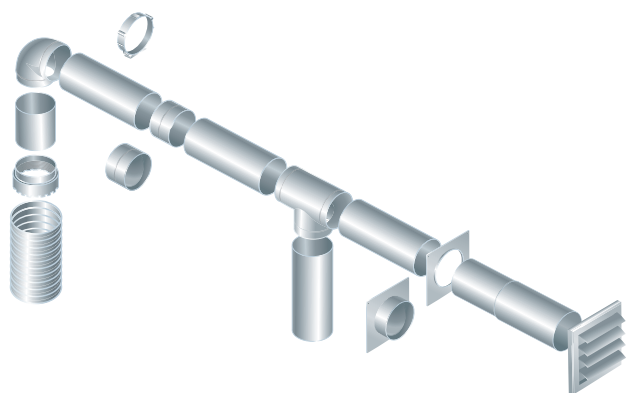
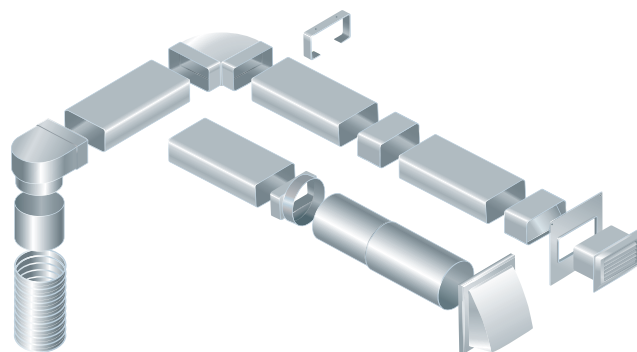


СИСТЕМА ПЛОСКИХ И КРУГЛЫХ ПВХ-КАНАЛОВ

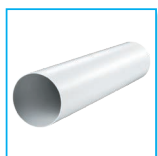
Система пластиковых каналов „Пластивент“ является идеальным средством для создания систем вентиляции небольших и средних помещений (жилых, офисных, коммерческих), а также подключения вытяжного оборудования (кухонных вытяжек, шкафов, зонтов и пр.). Включает в себя системы прямоугольных воздуховодов сечением 55x110, 60x120, 60x204, 90x220 мм, круглых воздуховодов диаметром 100, 125, 150, 200 мм и широкий ассортимент соединительно-монтажных элементов (колен, переходников, соединителей и т. д.). Температура эксплуатации – от -30 °С до +70 °С.

Главные преимущества системы „Пластивент“:

- Большой ассортимент соединительно-монтажных элементов, позволяющий собрать систему воздуховодов любой сложности и конфигурации, используя комплектующие исключительно системы „Пластивент“.
- Низкое динамическое сопротивление системы благодаря гладкой внутренней поверхности каналов.
- Не подвержена коррозии, что гарантирует многолетнюю эксплуатацию.
- Малый вес.
- Уровень шума в процессе работы системы, построенной на основе каналов „Пластивент“, значительно ниже, чем у систем, построенных на основе гофрированных или стальных воздуховодов.



- Низкая теплопроводность.
- Экологически чистый пластик, применяемый для изготовления системы „Пластивент“, не поддерживает горение.
- Предельная простота монтажа, обусловленная отсутствием необходимости использования специальных инструментов и проведения сложных сборочных операций.
- Небольшие габариты прямоугольных элементов, что позволяет применять систему при ограниченном межпотолочном пространстве.
- Эстетичный внешний вид, что позволяет устанавливать систему в помещениях с завершённым ремонтом.



Канал круглый

стр.
356



**Канал круглый
телескопический**

стр.
357



**Соединитель круглых
гибких каналов**

стр.
357



**Колено 90° для круглых
каналов**

стр.
357



**Колено 45° для круглых
каналов**

стр.
358



**Тройник для круглых
каналов**

стр.
358



**Пластина настенная
для круглых каналов**

стр.
358



**Соединитель
для круглых каналов**

стр.
359



**Соединитель
с обратным клапаном
для круглых каналов**

стр.
359



**Соединитель
с обратным клапаном
и настенной пластиной
для круглых каналов**

стр.
360



**Соединитель
с пластиной для
круглых каналов**

стр.
360



Редуктор

стр.
361



Редуктор

стр.
362



Редуктор универсальный для круглых каналов

стр.
362



Редуктор асимметричный

стр.
363



Соединитель круглых и плоских каналов

стр.
363



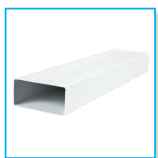
Соединитель для круглых гибких каналов

стр.
364



Держатель круглых каналов

стр.
364



Плоский канал

стр.
365



Соединитель плоских каналов

стр.
366



Соединитель с клапаном для плоских каналов

стр.
366



Соединитель плоских гибких каналов

стр.
367



Соединитель каналов с пластиной

стр.
367



Соединитель каналов с пластиной и обратным клапаном

стр.
368



Колено вертикальное 90° для плоских каналов

стр.
368



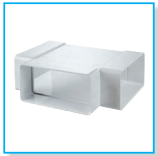
Колено горизонтальное 90° для плоских каналов

стр.
369



Универсальный угловой соединитель для плоских каналов

стр.
369



Тройник для плоских каналов

стр.
370



Держатель плоских каналов

стр.
370



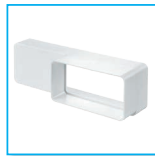
Соединительное колено 90° для плоских и круглых каналов

стр.
371



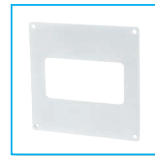
Тройник для плоских и круглых каналов

стр.
371



Редуктор для плоских каналов

стр.
372



Пластина настенная для плоских каналов

стр.
372



Решетка торцевая

стр.
372



Решетка торцевая с регулировкой живого сечения

стр.
373



Редуктор для плоских и круглых каналов

стр.
373



Пластина настенная с фланцем

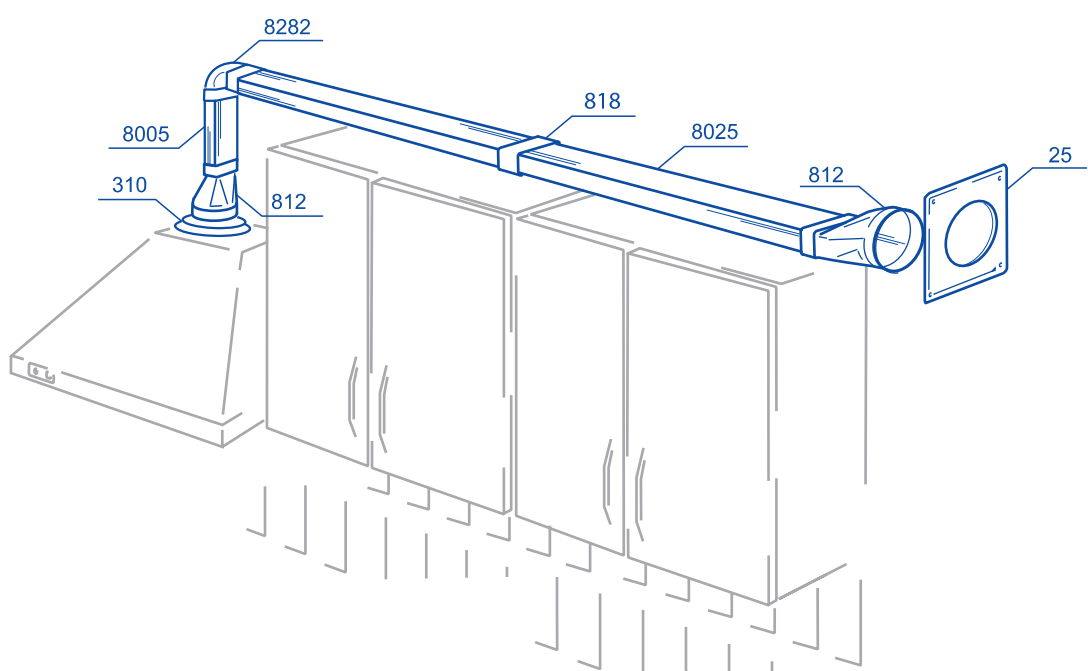
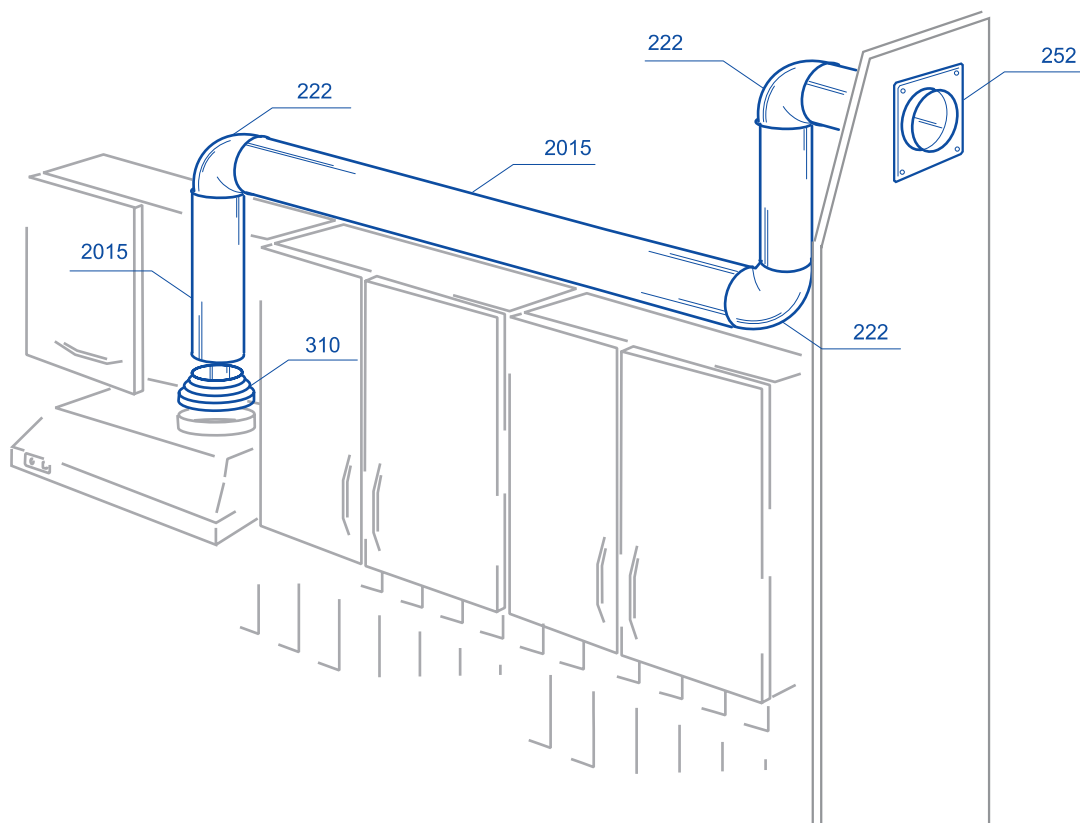
стр.
374

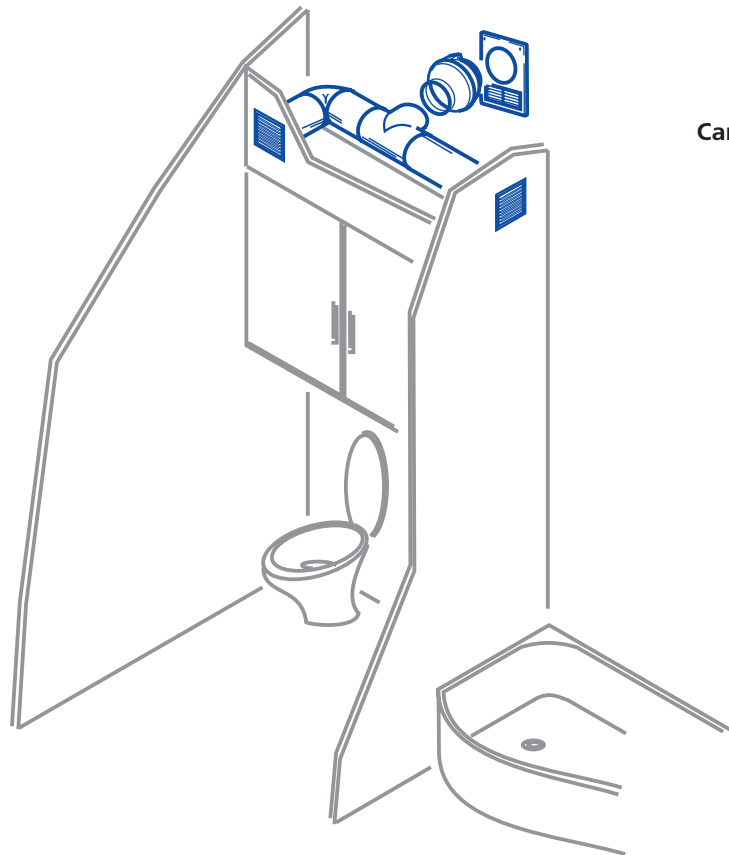


Соединитель круглых и плоских каналов (симметричный)

стр.
375

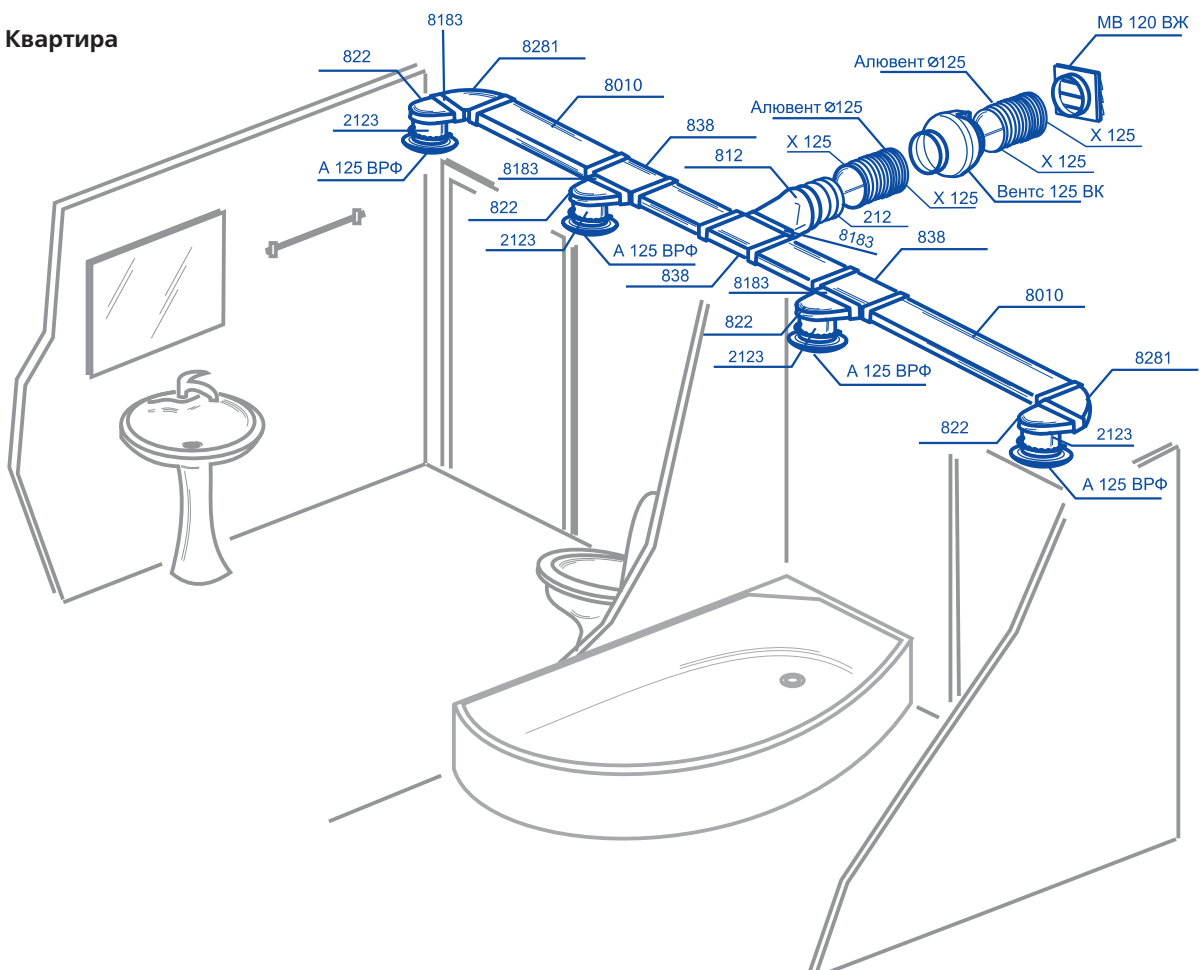
Кухня



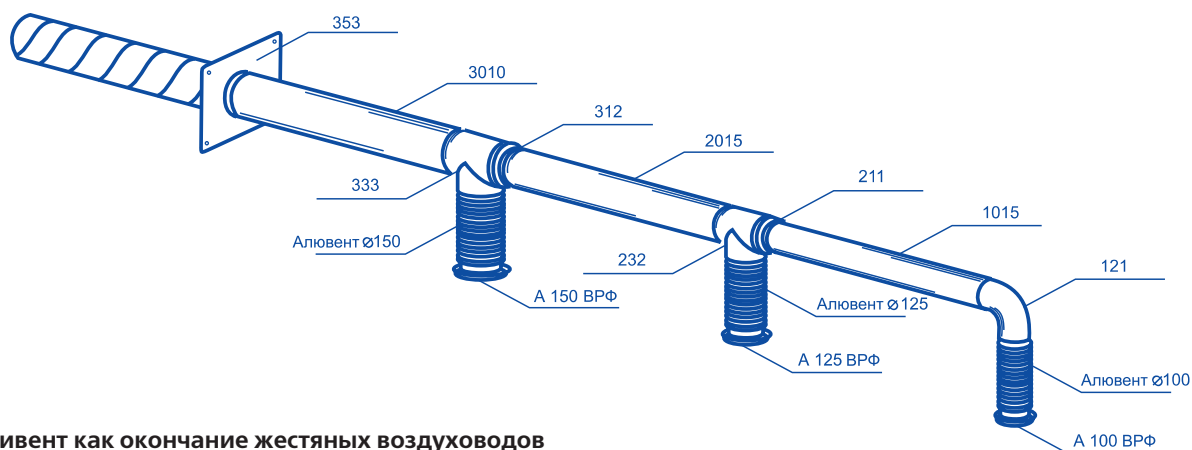
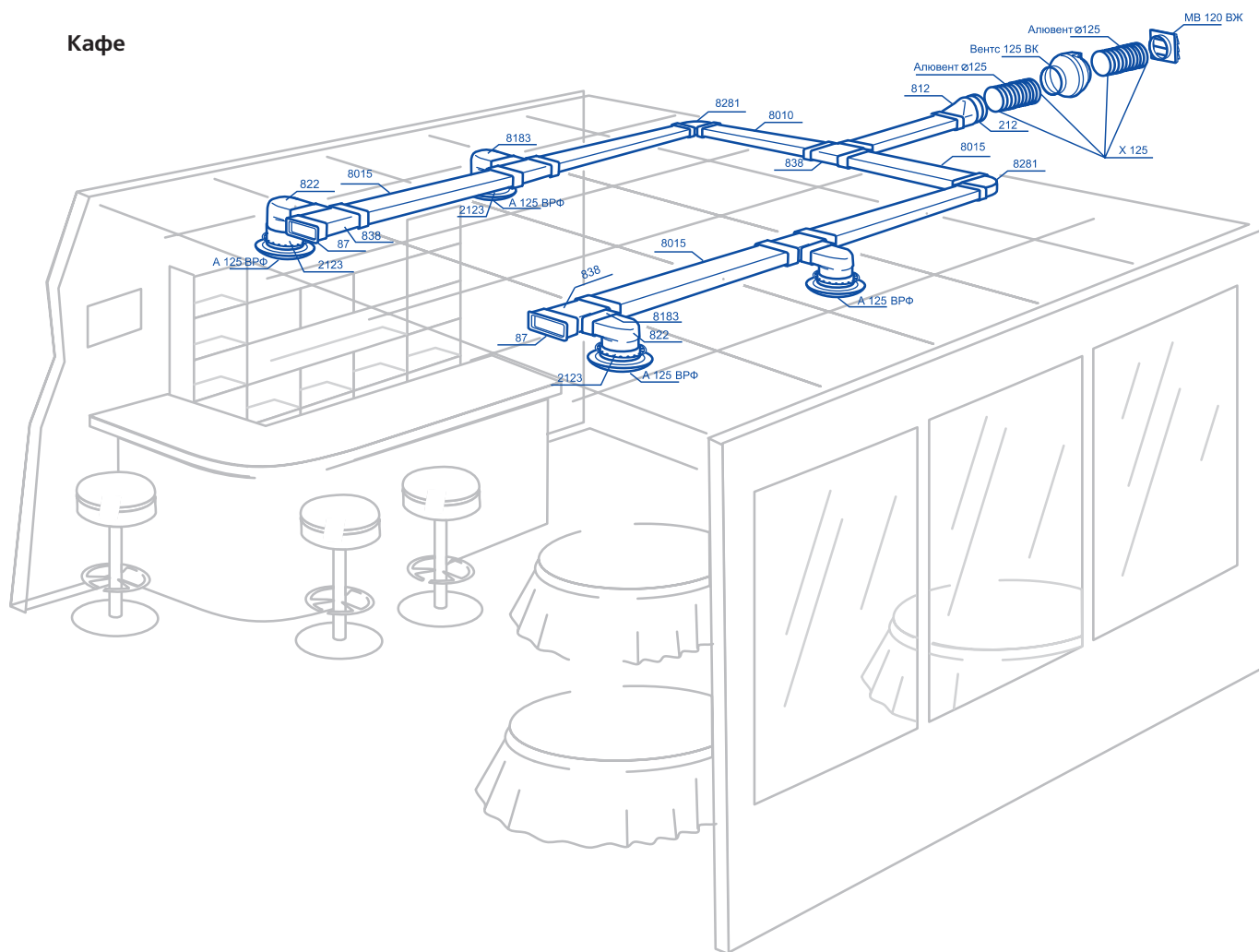


Санузел

Квартира

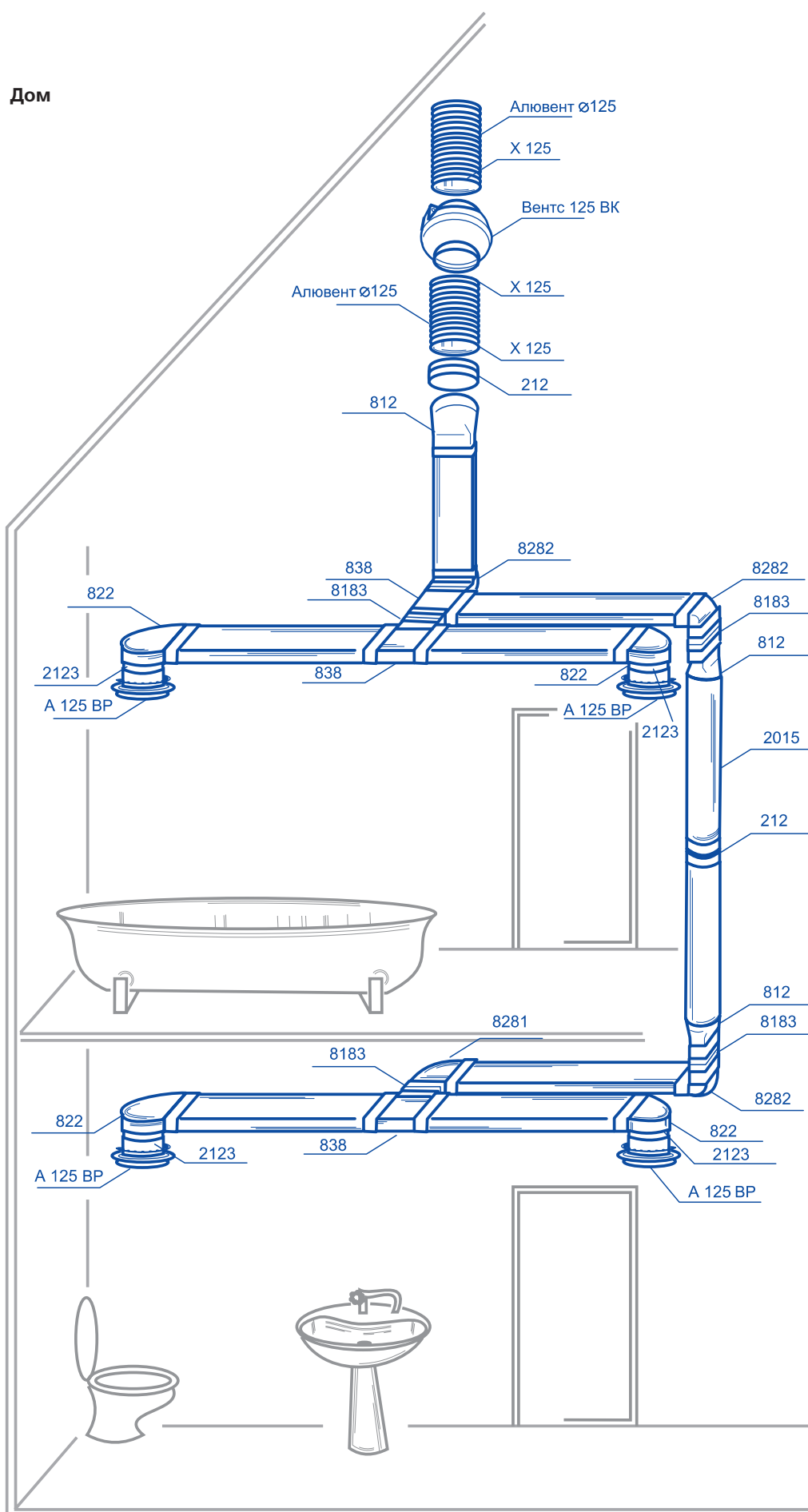


Кафе

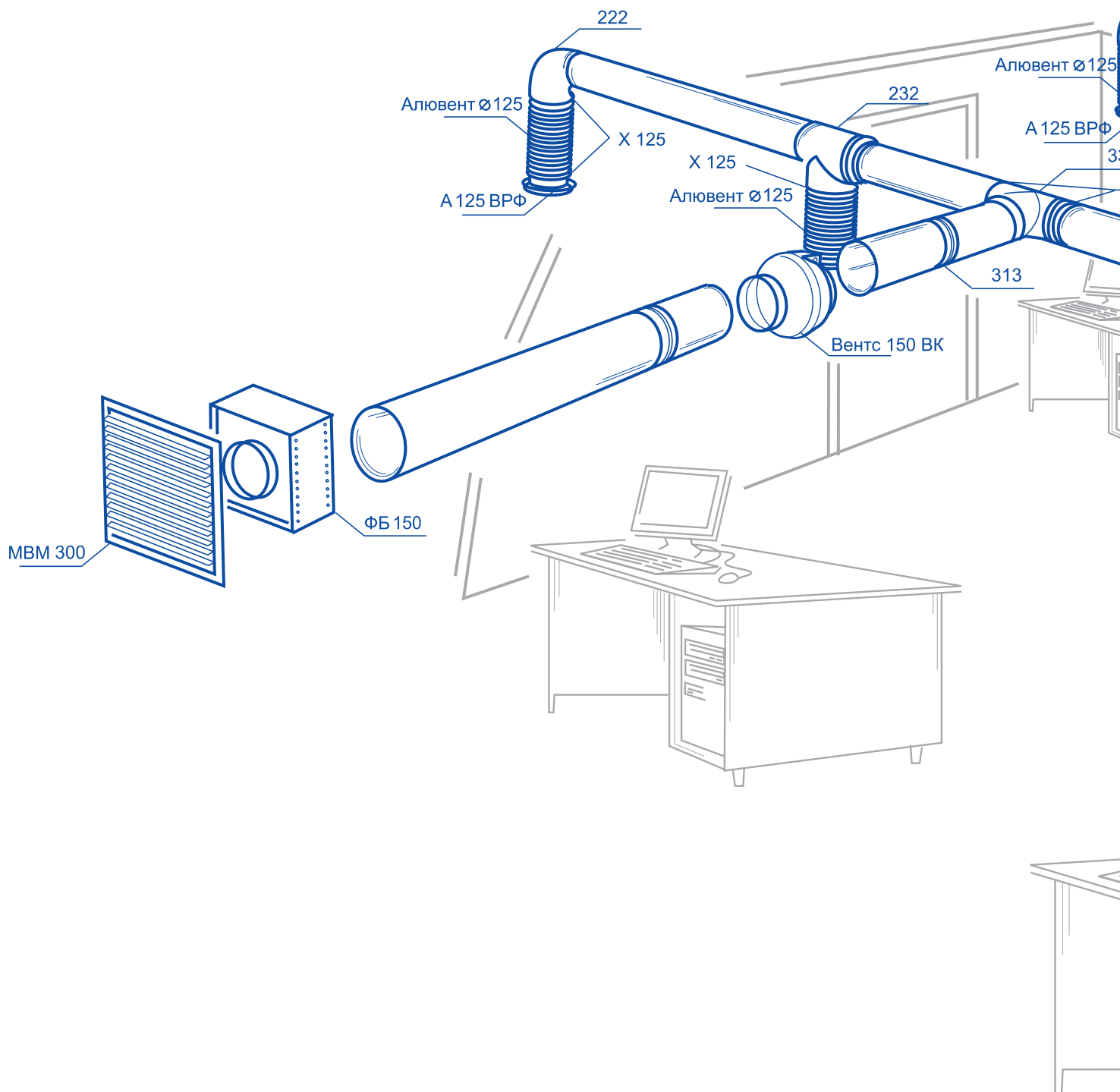


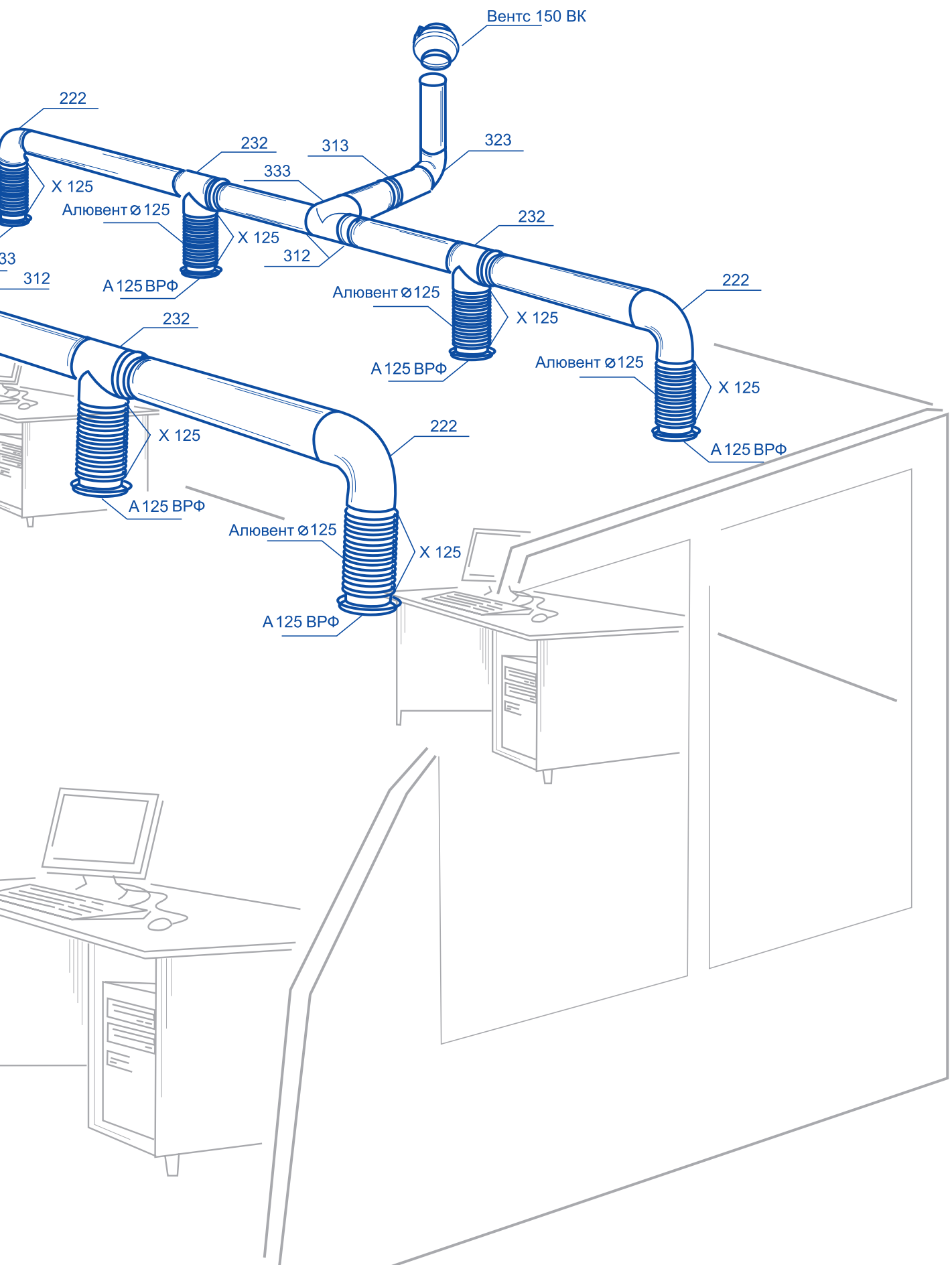
Пластивент как окончание жестяных воздуховодов

Дом

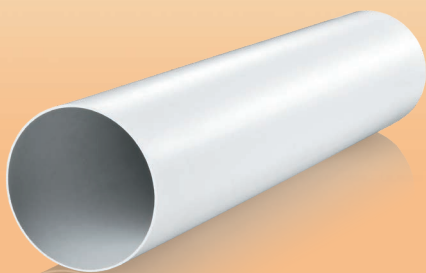


Офис





Круглый канал

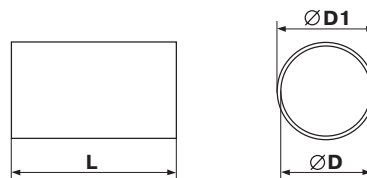


■ Применение

- Для приточной или вытяжной вентиляции различных помещений.
- Для формирования системы круглых вентиляционных каналов.

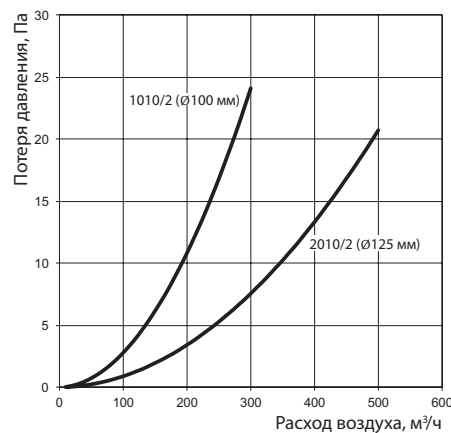
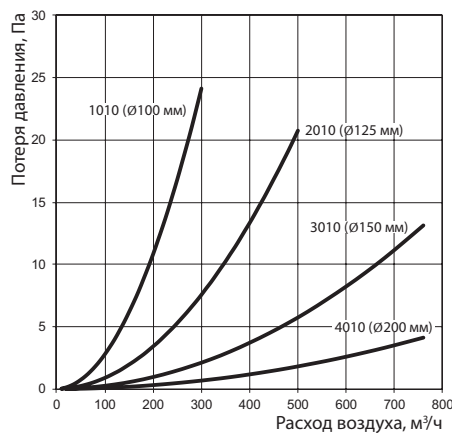
■ Конструкция

- Изготовлен из ПВХ белого цвета.
- Диаметры: 100, 125, 150 и 200 мм.
- Длина канала – от 350 до 2500 мм.
- Соединяются между собой с помощью соединителей соответствующих диаметров.



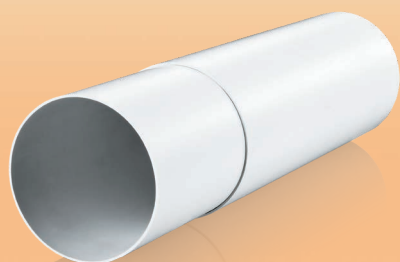
Код	Размеры, мм		
	D	D1	L
10035	100	103	350
20035	125	128	350
30035	150	153	350
40035	200	204	350
1005	100	103	500
2005	125	128	500
3005	150	153	500
4005	200	204	500
1010	100	103	1000
2010	125	128	1000
3010	150	153	1000
4010	200	204	1000
1015	100	103	1500
2015	125	128	1500
3015	150	153	1500
4015	200	204	1500
1020	100	103	2000
2020	125	128	2000

Модель	Размеры, мм		
	D	D1	L
3020	150	153	2000
4020	200	204	2000
1025	100	103	2500
2025	125	128	2500
3025	150	153	2500
4025	200	204	2500
10035/2	104	107	350
20035/2	129	132	350
1005/2	104	107	500
2005/2	129	132	500
1010/2	104	107	1000
2010/2	129	132	1000
1015/2	104	107	1500
2015/2	129	132	1500
1020/2	104	107	2000
2020/2	129	132	2000
1025/2	104	107	2500
2025/2	129	132	2500



Данные для отрезка воздуховода 1 м

Канал круглый телескопический



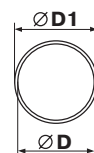
■ Применение

- Для приточной или вытяжной вентиляции различных помещений.
- Для стенного монтажа.

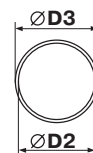
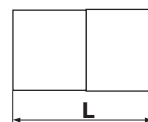
Код	Размеры, мм				
	D	D1	D2	D3	L
1805	100	103	104	107	300-500
2805	125	128	129	132	300-500
3805	150	153	154	157	300-500
1810	100	103	104	107	500-1000
2810	125	128	129	132	500-1000
3810	150	153	154	157	500-1000

■ Конструкция

- Изготовлен из ПВХ белого цвета.
- Телескопическая конструкция из двух частей.
- Диаметры: 100, 125, 150 мм.
- Длина канала меняется в диапазоне 300-500 или 500-1000 мм.



канал
внутренний



канал
наружный

Соединитель круглых гибких каналов



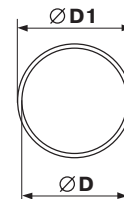
■ Применение

- Для приточной или вытяжной вентиляции различных помещений.
- Для соединения круглых гибких каналов.

Код	Размеры, мм		
	a	D	D1
1113	60	100	103
2123	60	125	128
3133	60	150	153
4143	60	200	204

■ Конструкция

- Изготовлен из ПВХ белого цвета.
- Воздуховоды надеваются на соединитель и закрепляются хомутами.
- Присоединительные диаметры: 100, 125, 150, 200 мм.



Колено 90° для круглых каналов



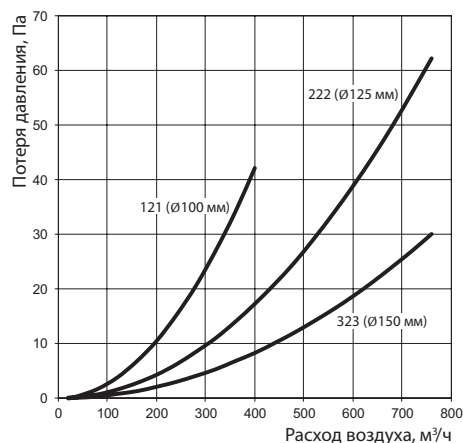
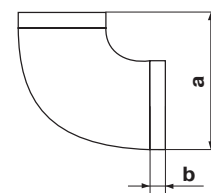
■ Применение

- Для приточной или вытяжной вентиляции различных помещений.
- Для соединения воздуховодов одного диаметра под углом 90°.

Код	Размеры, мм			
	D	D1	a	b
121	100	97	137	30
222	125	122	164	30
323	150	147	189	30

■ Конструкция

- Изготовлено из пластика белого цвета.
- Присоединительные диаметры: 100, 125, 150 мм.



Колено 45° для круглых каналов

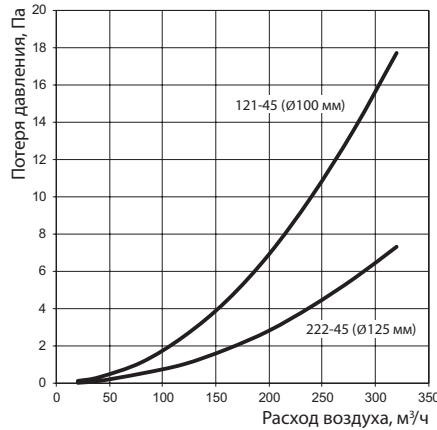


■ Применение

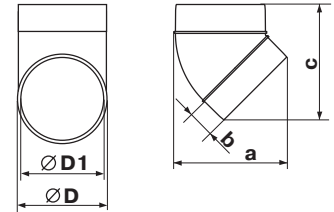
- Для приточной или вытяжной вентиляции различных помещений.
- Для соединения воздуховодов одного диаметра под углом 45°.

■ Конструкция

- Изготовлено из пластика белого цвета.
- Присоединительные диаметры: 100, 125 мм.



Код	Размеры, мм				
	D	D1	a	b	c
121-45	103	100	125	30	129
222-45	128	125	157	40	162



Тройник для круглых каналов



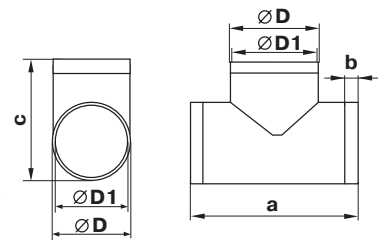
■ Применение

- Для формирования узлов ответвлений приточных или вытяжных вентиляционных систем бытовых, общественных и прочих зданий.
- Для соединения воздуховодов одного диаметра и объединения их в сложные системы вентиляции.

■ Конструкция

- Изготовлен из пластика белого цвета.
- Тройник позволяет соединить 3 воздуховода одного диаметра под углом 90°.
- Присоединительные диаметры: 100, 125, 150 мм.

Код	Размеры, мм				
	D	D1	a	b	c
131	100	97	173	30	139
232	125	122	198	30	164
333	150	147	223	30	189



Пластина настенная для круглых каналов



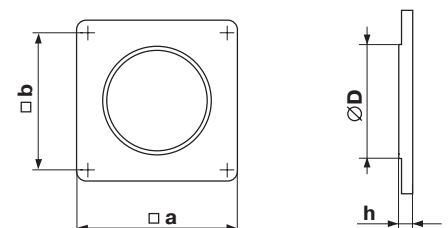
■ Применение

- Для приточной или вытяжной вентиляции различных помещений.
- Для подсоединения каналов к вентиляционным отверстиям (шахтам).
- Декорирование монтажных отверстий.

■ Конструкция

- Изготавливается из пластика белого цвета.
- Крепится к стене с помощью шурупов.
- Присоединительные диаметры: 100, 125, 150, 200 мм.

Код	Размеры, мм			
	D	h	a	b
15	103	3	150	134
25	128	3	170	154
35	151	3	204	188
45	204	3	250	230



Соединитель для круглых каналов



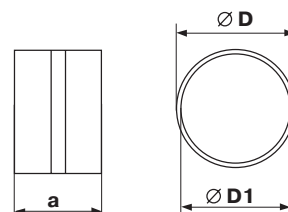
■ Применение

- Для приточной или вытяжной вентиляции различных помещений.
- Для соединения каналов одного диаметра.

■ Конструкция

- Изготавливается из пластика белого цвета.
- Прямое соединение с каналами. Оборудован специальным ограничителем для удобной стыковки.
- Присоединительные диаметры: 100, 125, 150, 200 мм.

Код	Размеры, мм		
	D	D1	a
111	100	96	62
212	125	123	62
313	150	148	62
414	200	197	62



Соединитель с обратным клапаном для круглых каналов



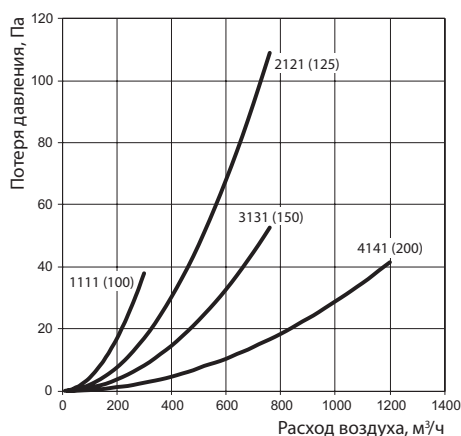
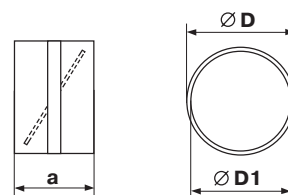
■ Применение

- Для приточной или вытяжной вентиляции различных помещений.
- Для соединения каналов одного диаметра.

■ Конструкция

- Изготавливается из пластика белого цвета.
- Оборудован гравитационным клапаном для предотвращения обратной тяги.
- Прямое соединение с каналами. Оборудован специальным ограничителем для удобной стыковки.
- Присоединительные диаметры: 100, 125, 150, 200 мм.

Код	Размеры, мм		
	D	D1	a
1111	100	96	62
2121	125	123	62
3131	150	148	62
4141	200	197	62



Соединитель с обратным клапаном и настенной пластиной для круглых каналов



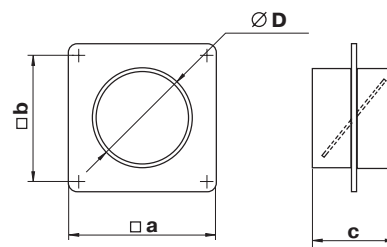
■ Применение

- Для приточной или вытяжной вентиляции различных помещений.
- Для соединения каналов одного диаметра.
- Декорирование монтажных отверстий.

■ Конструкция

- Изготавливается из пластика белого цвета.
- Оборудован настенной пластиной для декорирования монтажных отверстий.
- Оборудован гравитационным клапаном для предотвращения обратной тяги.
- Крепится к стене с помощью шурупов.
- Присоединительные диаметры: 100, 125, 150, 200 мм.

Код	Размеры, мм			
	a	b	c	D
1511	150	134	62	100
2521	170	154	62	125
3531	204	188	62	150
4541	250	230	62	200



Соединитель с пластиной для круглых каналов



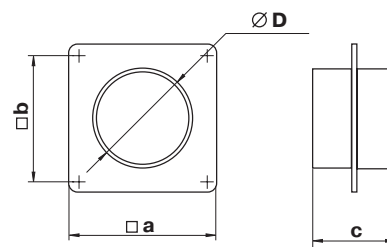
■ Применение

- Для приточной или вытяжной вентиляции различных помещений.
- Для соединения каналов одного диаметра.
- Декорирование монтажных отверстий.

■ Конструкция

- Изготавливается из пластика белого цвета.
- Оборудован настенной пластиной для декорирования монтажных отверстий.
- Крепится к стене с помощью шурупов.
- Присоединительные диаметры: 100, 125, 150, 200 мм.

Код	Размеры, мм			
	a	b	c	D
151	150	134	62	100
252	170	154	62	125
353	204	188	62	150
454	250	230	62	200



Редуктор



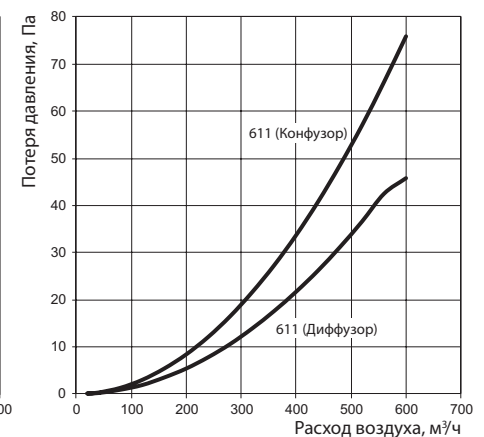
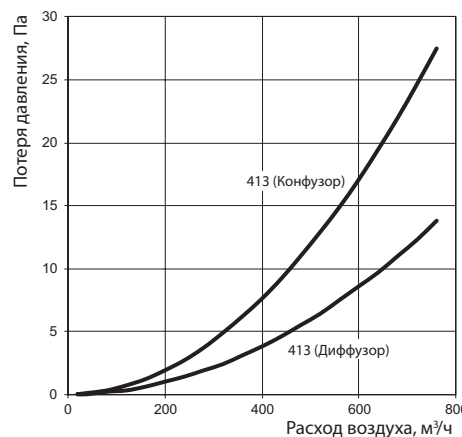
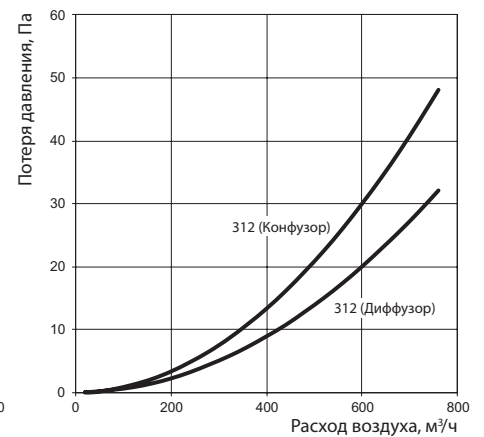
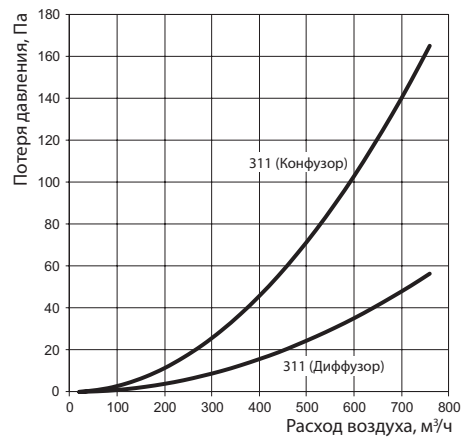
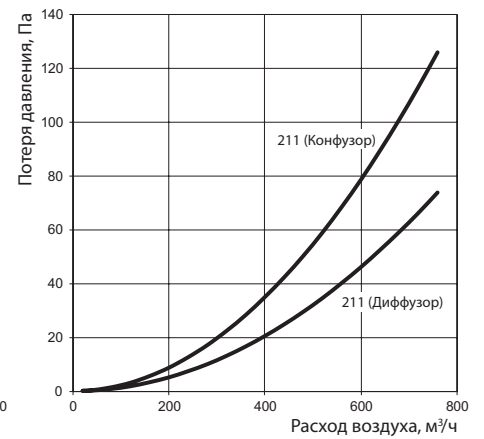
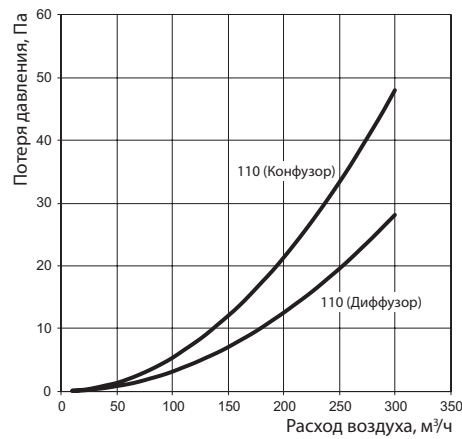
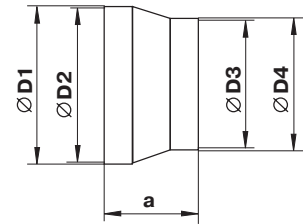
Применение

- Для приточной или вытяжной вентиляции различных помещений.
- Для соединения каналов разных диаметров.

Конструкция

- Изготавливается из пластика белого цвета.
- Присоединительные диаметры: 80-100, 100-120, 100-125, 100-150, 125-150, 150-200 мм.

Код	Размеры, мм				
	a	D1	D2	D3	D4
110	60	103	100	76	80
211	60	129	125	96	100
311	96	154	150	98,5	100
312	60	154	150	121	125
413	71	204	200	146	150
611	60	124	120	98,5	99



Редуктор



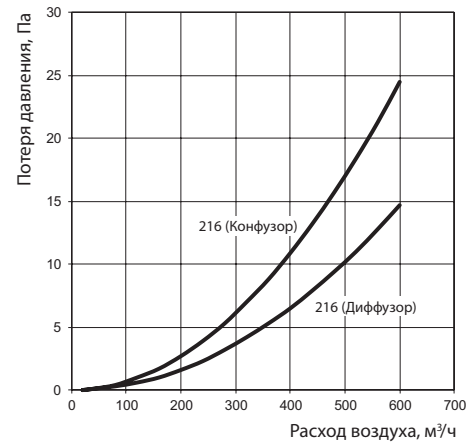
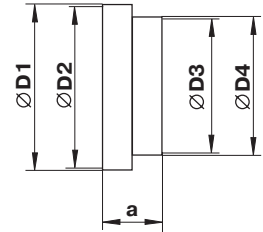
Применение

- Для приточной или вытяжной вентиляции различных помещений.
- Для соединения каналов диаметром 120 и 125 мм.

Конструкция

- Изготавливается из пластика белого цвета.
- Присоединительные диаметры: 125-129 мм.

Код	Размеры, мм				
	a	D1	D2	D3	D4
216	42	129	125	115	119



Редуктор универсальный для круглых каналов



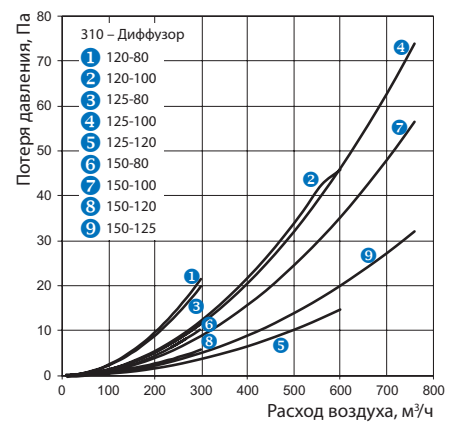
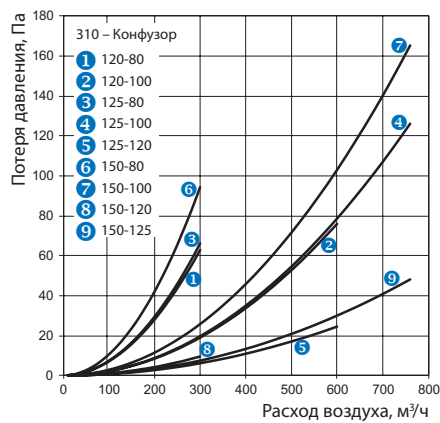
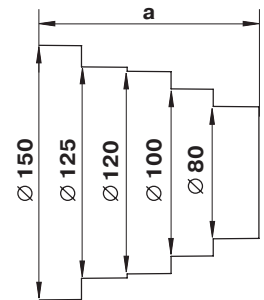
Применение

- Для приточной или вытяжной вентиляции различных помещений.
- Для соединения каналов разных диаметров.

Конструкция

- Изготавливается из пластика белого цвета.
- Присоединительные диаметры: 80-100-120-125-150 мм.
- Корпус подрезается для получения редуктора с необходимыми диаметрами.

Код	Размеры, мм	
	a	Ø
310	125	80-100-120-125-150



Редуктор асимметричный



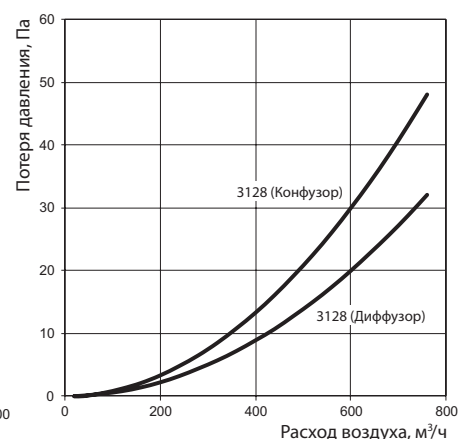
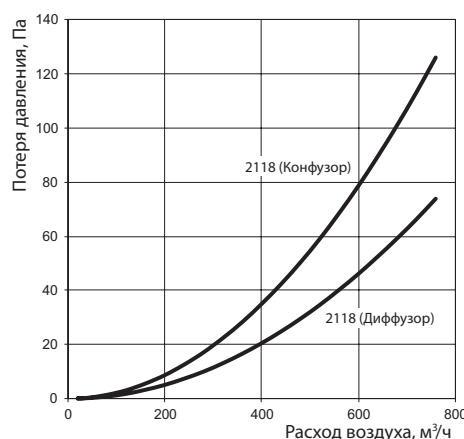
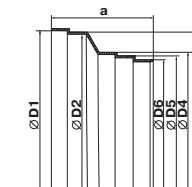
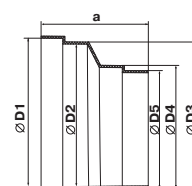
■ Применение

- Для приточной или вытяжной вентиляции различных помещений.
- Для соединения круглых и плоских каналов.

■ Конструкция

- Изготавливается из пластика белого цвета.
- Присоединительные диаметры: 100, 120, 125, 130, 150 мм.

Код	Размеры, мм						
	a	D1	D2	D3	D4	D5	D6
2118	90	125	120	123	103	99	-
3128	96	151	148	152	132	129	125



Соединитель круглых и плоских каналов



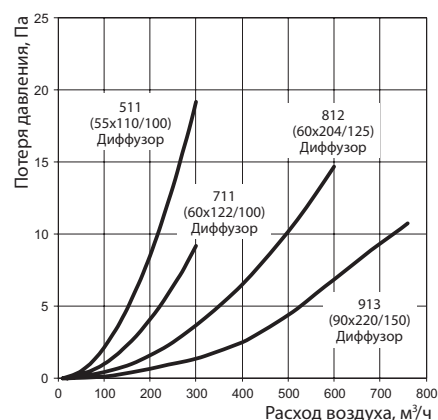
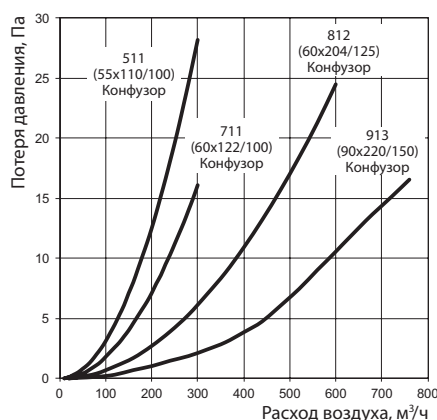
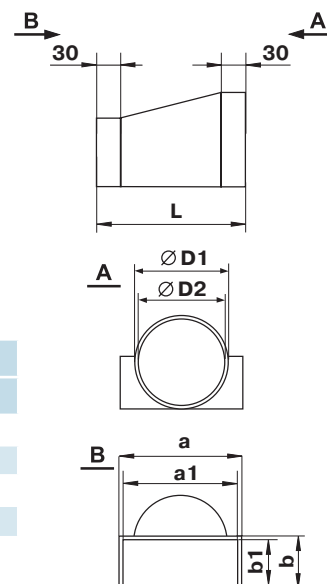
■ Применение

- Для приточной или вытяжной вентиляции различных помещений.
- Для соединения круглых и плоских каналов.

■ Конструкция

- Изготавливается из пластика белого цвета.
- Прямое соединение с круглыми и плоскими каналами.
- Присоединительные каналы: 100-55x110, 100-60x122, 125-60x204, 150-90x220 мм.

Код	Размеры, мм						
	a	a1	b	b1	D1	D2	L
511	113	110	59	55	103	100	137
711	124	122	64	60	103	100	137
812	208	204	64	60	128	125	140
913	224	220	94	90	150	146	165



Соединитель для круглых гибких каналов



Соединитель для круглых гибких каналов



Держатель круглых каналов



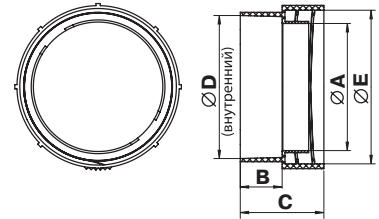
■ Применение

- Для приточной или вытяжной вентиляции различных помещений.
- Для соединения гибких воздуховодов с элементами пластиковых систем.

■ Конструкция

- Изготавливается из пластика белого цвета.
- Соединение с гибкими воздуховодами без использования хомутов.
- С одной стороны накручивается гибкий спиральный воздуховод, с другой надевается на фланец \varnothing 100 мм.
- Резьба левая или правая (П). Соединители с правой резьбой применяются для соединения с воздуховодами серии Поливент.

Код	Размеры, мм				
	A	B	C	D	E
1214	90	30	60	100	110
1214П	90	30	60	100	110



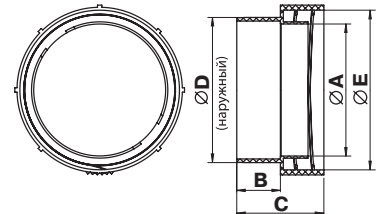
■ Применение

- Для приточной или вытяжной вентиляции различных помещений.
- Для соединения гибких воздуховодов с элементами пластиковых систем.

■ Конструкция

- Изготавливается из пластика белого цвета.
- Соединение с гибкими воздуховодами без использования хомутов.
- С одной стороны накручивается гибкий спиральный воздуховод, с другой вставляется в трубу \varnothing 100 мм.
- Резьба левая или правая (П). Соединители с правой резьбой применяются для соединения с воздуховодами серии Поливент.

Код	Размеры, мм				
	A	B	C	D	E
1215	90	30	60	100	110
1215П	90	30	60	100	110



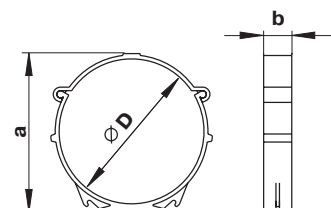
■ Применение

- Для приточной или вытяжной вентиляции различных помещений.
- Для монтажа круглых каналов к стене, потолку и другой плоской поверхности.

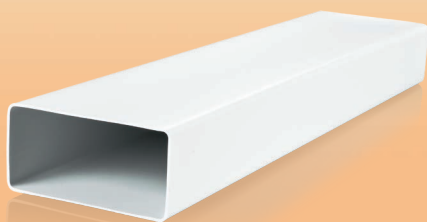
■ Конструкция

- Изготавливается из пластика белого цвета.
- Крепление к плоской поверхности с помощью шурупов.
- Специальные защёлки обеспечивают надёжную фиксацию канала с держателем.
- Присоединительные диаметры: 100, 125, 150, 200 мм.

Код	Размеры, мм		
	a	b	D
16	113	20	103
26	138	20	128
36	163	20	153
46	213	20	203



Плоский канал

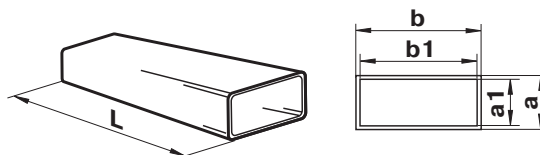


Применение

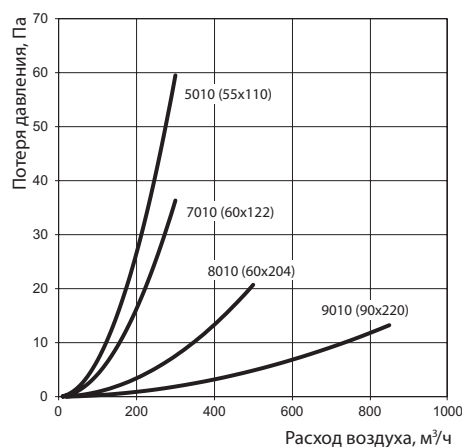
- Для приточной или вытяжной вентиляции различных помещений.
- Для формирования системы плоских вентиляционных каналов.

Конструкция

- Изготавливается из ПВХ белого цвета.
- Сечение: 55x110, 60x122, 60x204, 90x220 мм.
- Длина канала – от 350 до 2500 мм.
- Соединяются с помощью соединителей соответствующих сечений.



Код	Размеры, мм				
	a	b	a1	b1	L
50035	55	110	52	107	350
70035	60	122	57	119	350
80035	60	204	57	200	350
90035	90	220	86	216	350
5005	55	110	52	107	500
7005	60	122	57	119	500
8005	60	204	57	200	500
5010	55	110	52	107	1000
7010	60	122	57	119	1000
8010	60	204	57	200	1000
9010	90	220	86	216	1000
5015	55	110	52	107	1500
7015	60	122	57	119	1500
8015	60	204	57	200	1500
9015	90	220	86	216	1500
5020	55	110	52	107	2000
7020	60	122	57	119	2000
8020	60	204	57	200	2000
9020	90	220	86	216	2000
5025	55	110	52	107	2500
7025	60	122	57	119	2500
8025	60	204	57	200	2500
9025	90	220	86	216	2500



Данные для отрезка воздуховода 1 м

Соединитель плоских каналов



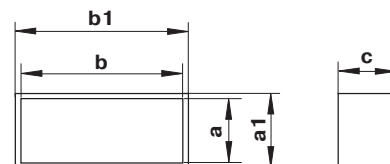
■ Применение

- Для приточной или вытяжной вентиляции различных помещений.
- Для соединения плоских каналов одного сечения.

■ Конструкция

- Изготавливается из пластика белого цвета.
- Прямое соединение с каналами. Оборудован специальным ограничителем для удобной стыковки.
- Присоединительные сечения: 55x110, 60x122, 60x204, 90x220 мм.

Код	Размеры, мм				
	a	b	a1	b1	c
515	56	110	59	114	66
717	60	122	65	126	69
818	60	204	65	209	62
919	90	220	95	225	62



Соединитель с клапаном для плоских каналов



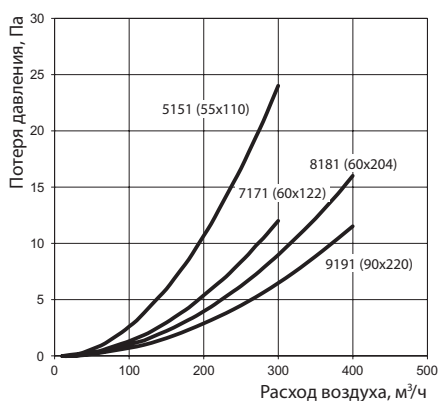
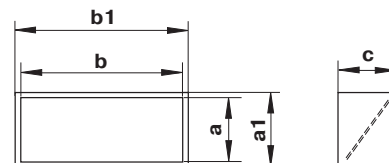
■ Применение

- Для приточной или вытяжной вентиляции различных помещений.
- Для соединения плоских каналов одного сечения.

■ Конструкция

- Изготавливается из пластика белого цвета.
- Прямое соединение с каналами. Оборудован специальным ограничителем для удобной стыковки.
- Оборудован гравитационным клапаном для предотвращения обратной тяги.
- Присоединительные сечения: 55x110, 60x122, 60x204, 90x220 мм.

Код	Размеры, мм				
	a	b	a1	b1	c
5151	56	110	59	114	66
7171	60	122	65	126	69
8181	60	204	65	209	62
9191	90	220	95	225	62



Соединитель плоских гибких каналов



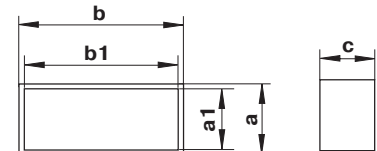
■ Применение

- Для приточной или вытяжной вентиляции различных помещений.
- Для соединения плоских гибких каналов одного сечения.

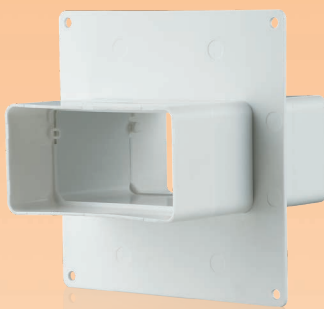
■ Конструкция

- Изготавливается из ПВХ белого цвета.
- Воздуховоды надеваются на соединитель и закрепляются хомутами.
- Присоединительные сечения: 55x110, 60x122, 60x204 мм.

Код	Размеры, мм				
	a	b	a1	b1	c
5153	55	110	52	107	60
7173	60	122	57	119	60
8183	60	204	57	200	60



Соединитель каналов с пластиной



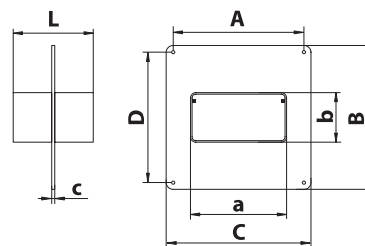
■ Применение

- Для приточной или вытяжной вентиляции различных помещений.
- Для соединения плоских каналов одного сечения.
- Для декорирования монтажных отверстий и присоединения к стене.

■ Конструкция

- Изготавливается из пластика белого цвета.
- Прямое соединение с каналами.
- Соединитель имеет специальный ограничитель для удобной стыковки.
- Крепится к стене с помощью шурупов.
- Присоединительные сечения: 55x110, 60x120, 60x204 мм.

Код	Размеры, мм							
	a	b	c	A	B	C	D	L
555	110	55	2	141	154	154	141	131
757	120	60	2	141	154	154	141	131
858	204	60	3	229	154	242	141	186



Соединитель каналов с пластиной и обратным клапаном



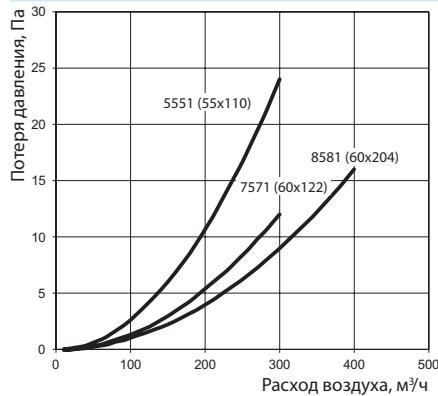
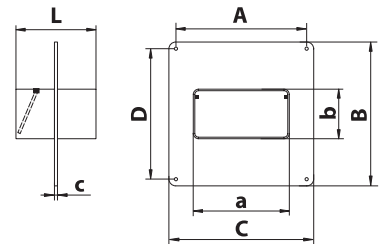
■ Применение

- Для приточной или вытяжной вентиляции различных помещений.
- Для соединения плоских каналов одного сечения.
- Для декорирования монтажных отверстий и присоединения к стене.

■ Конструкция

- Изготавливается из пластика белого цвета.
- Прямое соединение с каналами.
- Соединитель имеет специальный ограничитель для удобной стыковки.
- Оборудован гравитационным клапаном для предотвращения обратной тяги.
- Крепится к стене с помощью шурупов.
- Присоединительные сечения: 55x110, 60x122, 60x204 мм.

Код	Размеры, мм							
	a	b	c	A	B	C	D	L
5551	110	55	2	141	154	154	141	131
7571	120	60	2	141	154	154	141	131
8581	204	60	3	229	154	242	141	186



Колено вертикальное 90° для плоских каналов



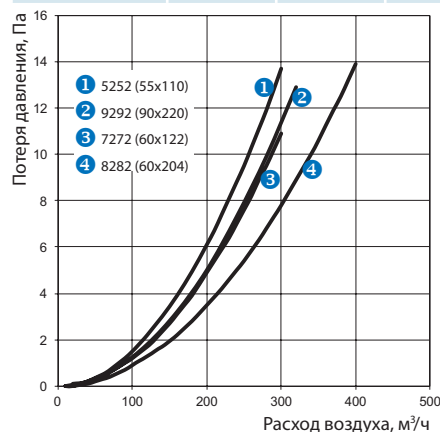
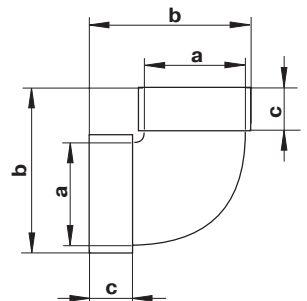
■ Применение

- Для приточной или вытяжной вентиляции различных помещений.
- Для соединения плоских каналов одного сечения под углом 90° (вертикально).

■ Конструкция

- Изготавливается из пластика белого цвета.
- Присоединительные сечения: 55x110, 60x122, 60x204, 90x220 мм.

Код	Размеры, мм		
	a	b	c
5252	55x110	89	32
7272	60x122	93	32
8282	60x204	103	32
9292	90x220	130	35



Колено горизонтальное 90° для плоских каналов



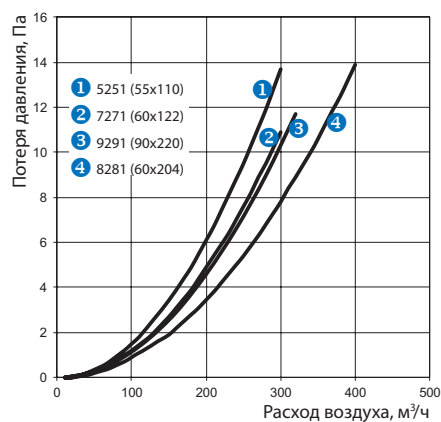
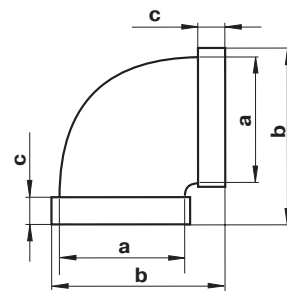
■ Применение

- Для приточной или вытяжной вентиляции различных помещений.
- Для соединения плоских каналов одного сечения под углом 90° (горизонтально).

■ Конструкция

- Изготавливается из пластика белого цвета.
- Присоединительные сечения: 55x110, 60x122, 60x204, 90x220 мм.

Код	Размеры, мм		
	a	b	c
5251	55x110	143	32
7271	60x122	155	32
8281	60x204	238	32
9291	90x220	262	35



Универсальный угловой соединитель для плоских каналов



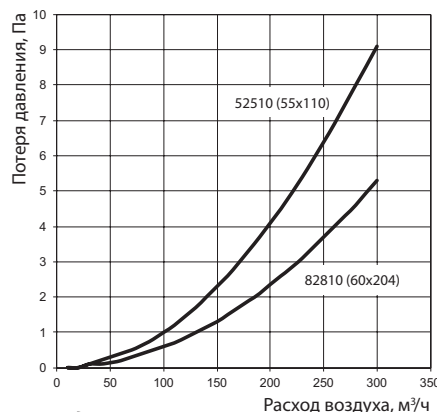
■ Применение

- Для приточной или вытяжной вентиляции различных помещений.
- Для соединения прямоугольных каналов под углом.

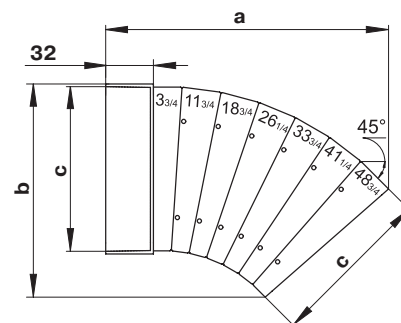
■ Конструкция

- Изготавливается из пластика белого цвета.
- Диапазон поворотного угла от 3° до 48°.
- В зависимости от выбранного угла одна сторона соединителя подрезается (соединение с плоским каналом через соединитель соответствующего сечения).
- Со стороны фланца напрямую соединяется с плоским каналом соответствующего сечения.
- Присоединительные сечения: 55x110 и 60x204 мм.

Код	Размеры, мм		
	a	b	c
52510	190	143	55x110
82810	286	247	60x204



Данные для угла 45°



Тройник для плоских каналов



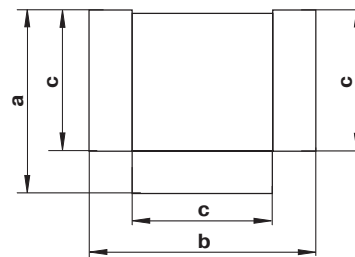
■ Применение

- Для формирования узлов ответвлений приточных или вытяжных вентиляционных систем бытовых, общественных и прочих зданий.
- Для соединения плоских каналов одного сечения и объединения их в сложные системы вентиляции.

■ Конструкция

- Изготовлен из пластика белого цвета.
- Позволяет соединить три плоских канала одного сечения под углом 90°.
- Присоединительные сечения: 55x110, 60x122, 60x204, 90x220 мм.
- С каналами соответствующего сечения соединяется напрямую.

Код	Размеры, мм		
	a	b	c
535	144	174	55x110
737	155	185	60x122
838	248	288	60x204
939	261	296	90x220



Держатель плоских каналов



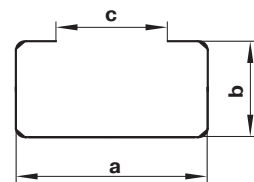
■ Применение

- Для приточной или вытяжной вентиляции различных помещений.
- Для монтажа плоских каналов к стене, потолку и другой плоской поверхности.

■ Конструкция

- Изготавливается из пластика белого цвета.
- Крепление к плоской поверхности с помощью шурупов.
- Специальная конструкция обеспечивает надёжную фиксацию канала с держателем, а также возможность быстрого демонтажа.
- Присоединительные сечения: 55x110, 60x122, 60x204, 90x220 мм.

Код	Размеры, мм		
	a	b	c
56	114	59	74
76	126	64	86
86	209	65	169
96	227	95	175



Соединительное колено 90° для плоских и круглых каналов



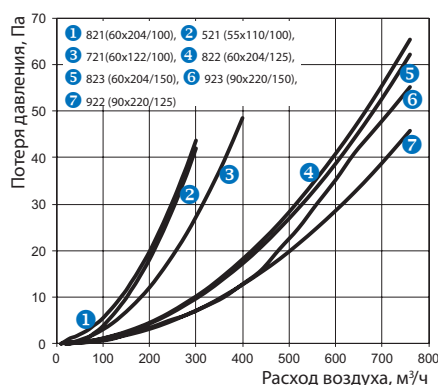
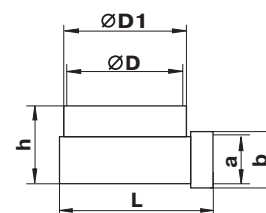
■ Применение

- Для приточной или вытяжной вентиляции различных помещений.
- Для соединения плоских и круглых каналов под углом 90°.

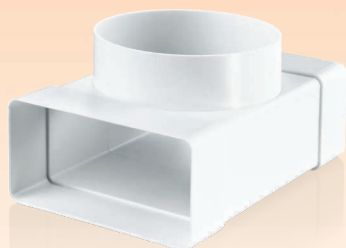
■ Конструкция

- Изготавливается из пластика белого цвета.
- Присоединительные размеры: 55x110-100, 60x122-100, 60x204-100, 60x204-125, 60x204-150, 90x220-125, 90x220-150 мм.
- Плоские каналы присоединяются напрямую, а круглые – через соединитель соответствующего диаметра.

Код	Размеры, мм					
	a	D	D1	b	h	L
521	55x110	100	103	58x113	87	138
721	60x122	100	103	63x125	87	140
821	60x204	97	100	64x208	92	220
822	60x204	122	125	64x208	92	220
823	60x204	147	150	64x208	92	220
922	90x220	122	125	94x226	120	230
923	90x220	147	150	94x226	120	230



Тройник для плоских и круглых каналов



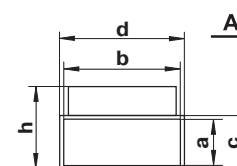
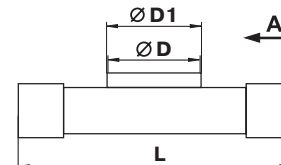
■ Применение

- Для формирования узлов ответвлений приточных или вытяжных вентиляционных систем бытовых, общественных и прочих зданий.
- Для соединения плоских и круглых каналов.

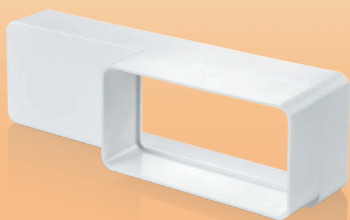
■ Конструкция

- Изготавливается из пластика белого цвета.
- Присоединительные размеры: 55x110-100 мм.
- Прямое соединение с каналами.

Код	Размеры, мм						
	axb	D	D1	c	d	h	L
531	55x110	100	103	58	113	87	172



Редуктор для плоских каналов



Пластина настенная для плоских каналов



Решетка торцевая



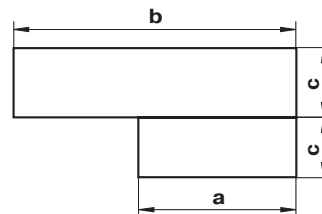
■ Применение

- Для приточной или вытяжной вентиляции различных помещений.
- Для соединения плоских каналов разных сечений.

Код	Размеры, мм		
	b	a	c
518	60x204	55x110	30

■ Конструкция

- Изготовлен из пластика белого цвета.
- Присоединительные размеры: 55x110-60x204 мм.



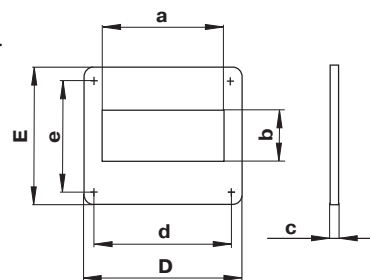
■ Применение

- Для приточной или вытяжной вентиляции различных помещений.
- Для подсоединения каналов к вентиляционным отверстиям (шахтам).
- Декорирование монтажных отверстий.

■ Конструкция

- Изготавливается из пластика белого цвета.
- Крепится к стене с помощью шурупов.
- Присоединительные сечения: 55x110, 60x122, 60x204 мм.

Код	Размеры, мм						
	a	b	c	d	e	D	E
55	111	56	2	141	141	154	154
75	123	61	2	141	141	154	154
85	205	61	3	229	141	242	154



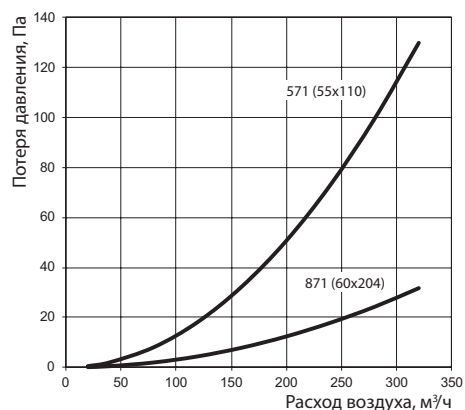
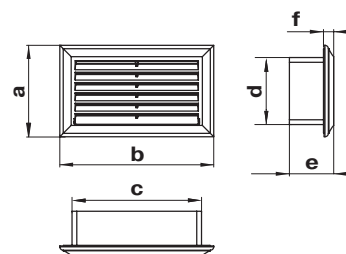
■ Применение

- Для декоративного оформления выходов приточных или вытяжных вентиляционных систем бытовых, общественных и промышленных зданий.
- Для правильного распределения воздушного потока внутри помещений.
- Для настенного или потолочного монтажа.

■ Конструкция

- Изготавливается из пластика белого цвета.
- Лицевая часть легко снимается для чистки.
- Может быть оборудована антимоскитной сеткой (с).
- Присоединительные размеры: 55x110 и 60x204 мм.

Код	Размеры, мм					
	a	b	c	d	e	f
571	88	137	114	59	73	9
871	93	232	208	64	76	9



Решетка торцевая с регулировкой живого сечения



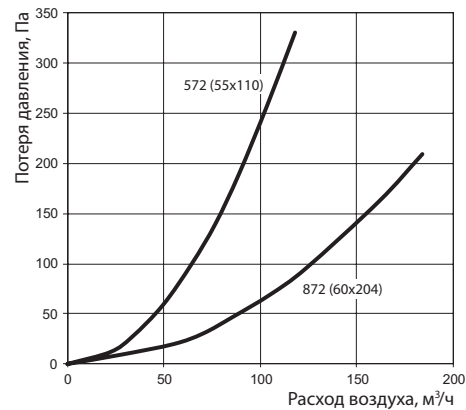
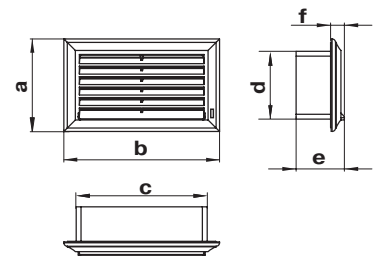
■ Применение

- Для декоративного оформления выходов приточных или вытяжных вентиляционных систем бытовых, общественных и промышленных зданий.
- Для правильного распределения воздушного потока внутри помещений.
- Для настенного или потолочного монтажа

■ Конструкция

- Изготавливается из пластика белого цвета.
- Оборудована подвижной заслонкой для регулировки расхода воздуха.
- Регулировка живого сечения с помощью флажка.
- Лицевая часть легко снимается для чистки.
- Может быть оборудована антимоскитной сеткой (с).
- Стыкуется с каналами: 55x110 и 60x204 мм.

Код	Размеры, мм					
	a	b	c	d	e	f
572	88	137	114	59	73	18
872	93	232	208	64	76	18



Редуктор для плоских и круглых каналов



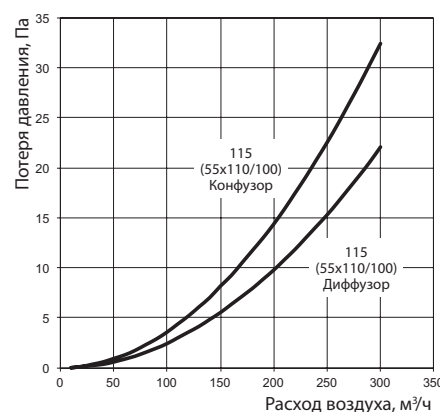
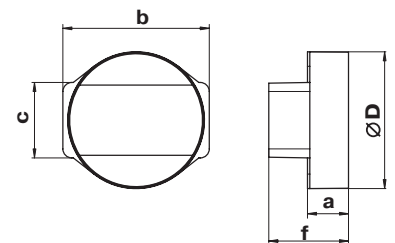
■ Применение

- Для приточной или вытяжной вентиляции различных помещений.
- Для соединения плоских каналов с круглыми.

■ Конструкция

- Изготовлен из пластика белого цвета.
- Присоединительные размеры: 55x110-100 мм.
- Редуктор соединяется напрямую с плоскими и круглыми каналами.

Код	Размеры, мм			
	сxb	Ø D	f	a
115	58x114	103	62	32



Редуктор для плоских и круглых каналов



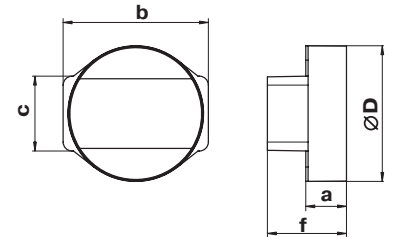
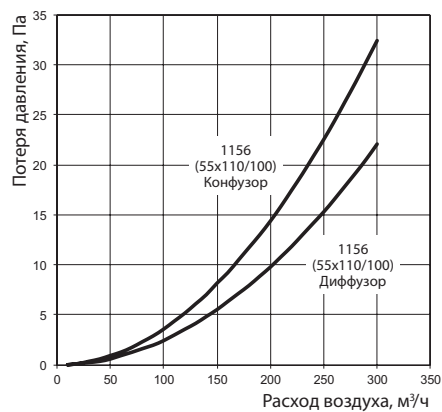
■ Применение

- Для приточной или вытяжной вентиляции различных помещений.
- Для соединения плоских каналов с круглыми.

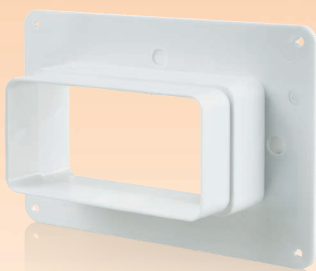
■ Конструкция

- Изготовлен из пластика белого цвета.
- Присоединительные размеры: 55x110-100 мм.
- Редуктор соединяется напрямую с плоскими каналами и через соединитель – с круглыми каналами.

Код	Размеры, мм			
	сxb	∅ D	f	a
1156	58x114	100	62	32



Пластина настенная с фланцем



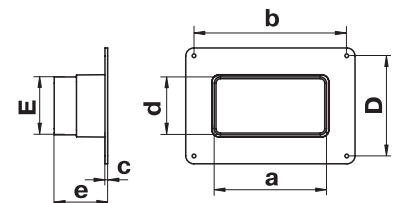
■ Применение

- Для приточной или вытяжной вентиляции различных помещений.
- Для подсоединения каналов к вентиляционным отверстиям (шахтам).
- Декорирование монтажных отверстий.

■ Конструкция

- Изготавливается из пластика белого цвета.
- Крепится к стене с помощью шурупов.
- Присоединительные сечения: 60x122 мм.

Код	Размеры, мм						
	a	b	c	d	D	e	E
750	126	172	3	65	113	60	65



Соединитель круглых и плоских каналов (симметричный)

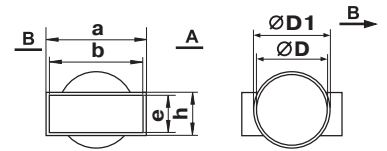


■ Применение

- Для приточной или вытяжной вентиляции различных помещений.
- Для соединения круглых и плоских каналов.

■ Конструкция

- Изготавливается из пластика белого цвета.
- Прямое соединение с плоским каналом, соединение с круглым каналом через соединитель.
- Присоединительные каналы: 100-60x122 мм.



Код	Размеры, мм							
	a	b	c	ØD	ØD1	e	h	L
7112	124	122	30	100	103	60	64	137

